



## Le tramway et son réseau

# On a toutes les raisons d'embarquer



## Le tramway : colonne vertébrale du réseau

Le tramway est la colonne vertébrale du réseau structurant de transport en commun. Il parcourra la ville sur 22 km, de Charlesbourg à Cap-Rouge, en reliant les secteurs où la densité de population, d'emplois et de services est élevée. Les institutions d'enseignement, les hôpitaux et les principaux pôles d'emplois seront facilement accessibles grâce au tramway. Fiable, fréquent et rapide, il sera confortable, silencieux, sécuritaire et accessible pour tous les usagers.

Avec sa capacité d'accueil de 260 passagers (quatre fois plus qu'un autobus régulier), le tramway transportera plus de gens dans les secteurs les plus achalandés de la ville. Son implantation permettra une bonification importante des services de transport en commun dans les secteurs périphériques de Québec qui se connecteront à cette colonne vertébrale.

### Le projet de réseau structurant prévoit également :

- Un Métrobus haute fréquence sur voies réservées de 12,6 km, du Pôle D'Estimauville à l'Université Laval, en passant par le boulevard Charest;
- 22,3 km de voies réservées vers le nord et vers l'est.

### LE SAVIEZ-VOUS?

Une hausse annuelle de 40 % des déplacements en transport en commun est attendue pour 2026, pour un total de 49,5 millions de déplacements.



## LA CONNECTIVITÉ RÉGIONALE

Le Réseau de transport de la Capitale (RTC) développe un projet de connectivité régionale qui s'imbriquera au réseau structurant. Ce projet offrira plus de fréquence, de fiabilité et de confort grâce :

- À l'ajout de Métrobus pour desservir les banlieues, dont Val-Bélair, Saint-Émile et Beauport, vers les principaux secteurs d'activités;
- Au déploiement de nouveaux services eXpress dans la couronne nord;
- À l'ajout de 82 km d'infrastructures dédiées (voies réservées, utilisation des accotements autoroutiers) ainsi qu'à la priorité aux feux de circulation;
- Aux 7 Parc-O-Bus régionaux qui offriront aux usagers un total de 6 000 places gratuites de stationnement.

Ces nouveaux services et infrastructures permettront également aux citoyens des municipalités de Portneuf, de la Jacques-Cartier, de la Côte-de-Beaupré et de l'Île d'Orléans de se connecter au tramway et à son réseau.

**Cette bonification majeure dans la couronne périphérique de l'agglomération tissera une véritable toile régionale pour le transport en commun!**

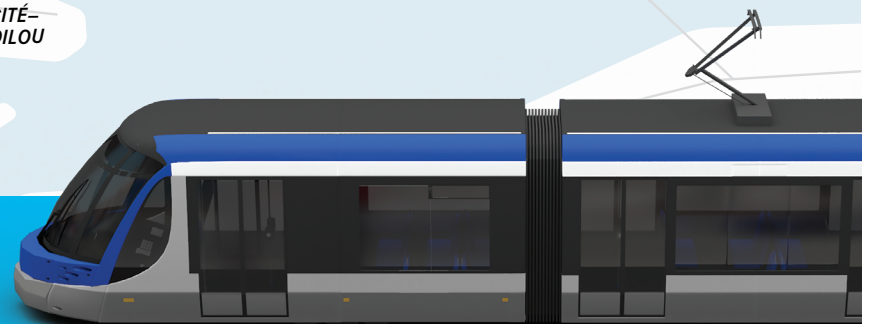


## APERÇU DU TRAMWAY ET SON RÉSEAU EN 2026



### LÉGENDE

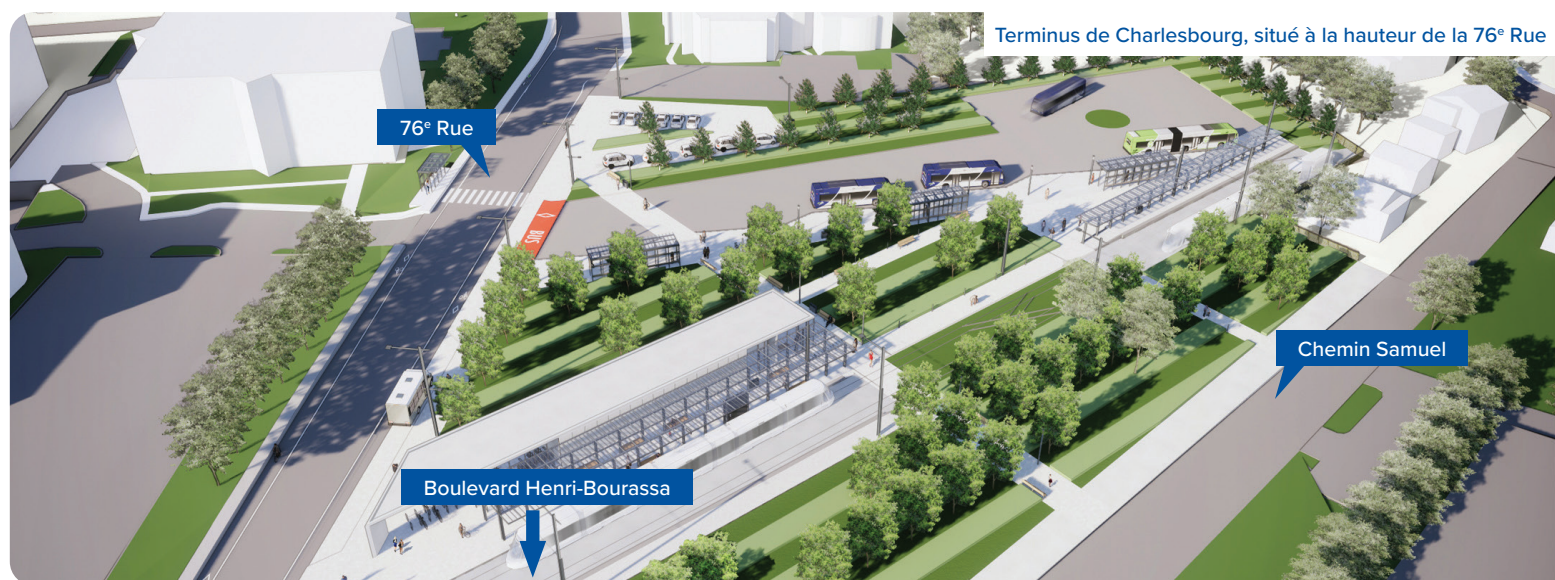
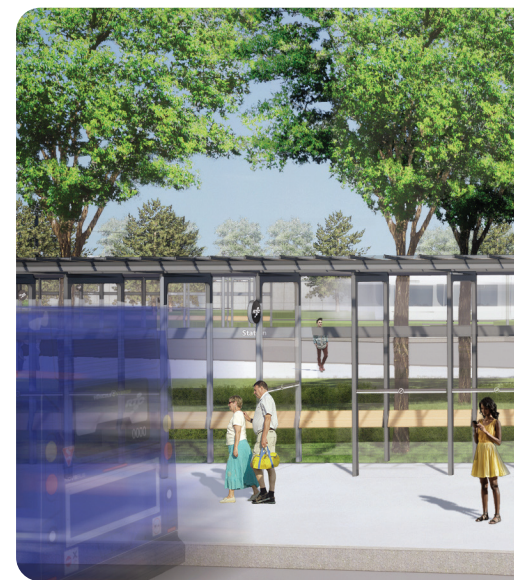
- Tramway
- Tunnel
- Métrobus
- Ligne à haute fréquence est-ouest
- Voies réservées nord et est
- Pôles d'échanges
- Terminus
- Parc-O-Bus régionaux



# Découvrez votre future ville

## EMBELLIE ET TRANSFORMÉE GRÂCE AU TRAMWAY

L'implantation du tramway vous offre bien plus qu'un nouveau mode de transport en commun. C'est une occasion privilégiée de réaménager nos milieux de vie.





Pôle de Saint-Roch, situé à la fin de l'autoroute Laurentienne, en direction du centre-ville



Terminus Legendre, situé au coin des avenues Legendre et Blaise-Pascal



Station Chaudière, située à la hauteur du boulevard de la Chaudière et de la rue Mendel



Rue de la Couronne, à la hauteur de la rue Saint-Joseph



## Comment s'insérera le tramway dans la ville?

L'insertion du tramway sur une voie publique dépend de l'espace disponible, des infrastructures existantes et du caractère du milieu traversé. Voici les différents modes qui seront utilisés à Québec.

### Mode axial

Le tramway est inséré au centre de la chaussée dans une emprise de rue existante. Les automobiles circulent de part et d'autre de la plateforme, dans le même sens que le tramway. Ici, 50 % du tracé de 22 km sera en mode axial.



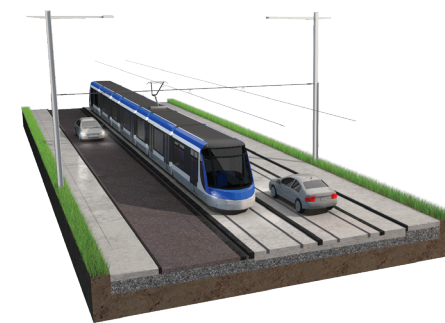
### Mode latéral

Le tramway est situé d'un seul côté de la chaussée. Les voies de circulation sont alors juxtaposées à la plateforme, mais d'un seul et même côté de celle-ci.



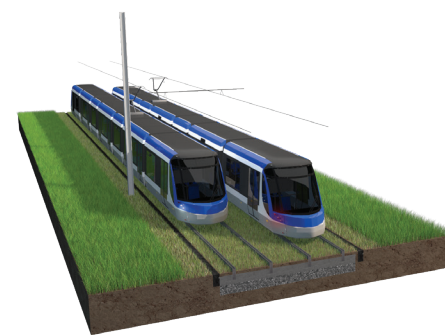
### Mode banal

Lorsque l'espace est trop restreint, les voies sont partagées sur une très courte distance avec les autres véhicules. Cela évite d'enlever les voies de circulation automobile. Ce mode sera nécessaire à trois endroits, pour une longueur totale de 350 mètres.



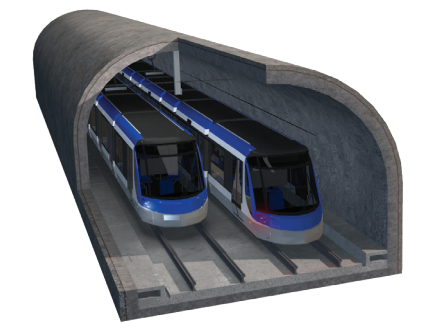
### Mode hors rue

Lorsqu'il est inséré à l'extérieur d'une emprise de rues existantes, le tramway est en insertion hors rue (hors emprise). Deux endroits seront ainsi : à l'Université Laval et dans le corridor énergétique d'Hydro-Québec situé près du boulevard Pie-XII.



### Mode souterrain

En insertion souterraine, le tramway circule dans un tunnel sous le niveau de la chaussée. Pour aller de la Basse-Ville à la Haute-Ville, un tunnel de 2,6 km sera requis.



Pour en savoir plus sur les insertions, visitez le [www.reseaustructurant.info/projet/insertion](http://www.reseaustructurant.info/projet/insertion)





## ABONNEZ-VOUS À NOTRE INFOLETTRE

Recevez chaque mois les plus récentes informations concernant le réseau structurant de transport en commun.  
Inscrivez-vous au [www.reseaustructurant.info/abonnement](http://www.reseaustructurant.info/abonnement).



Consultez également notre page Facebook.

# Pôles d'échanges et stations : pour faciliter les déplacements

Les pôles d'échanges transformeront la configuration du réseau de transport en commun et en assureront sa performance. Selon les secteurs, tramway, Métrobus, eXpress, autobus local, vélo, taxi, auto individuelle et auto partagée s'y côtoieront. Les usagers pourront y faire des correspondances facilement et rapidement. Les pôles d'échanges visent à offrir plus de choix dans les déplacements quotidiens.

De plus, les stations mises en place, à une distance moyenne de 650 mètres le long du tracé du tramway, seront adaptées à une fréquentation quotidienne élevée, ce qui permettra d'y circuler confortablement en tout temps.

### Stations du tramway

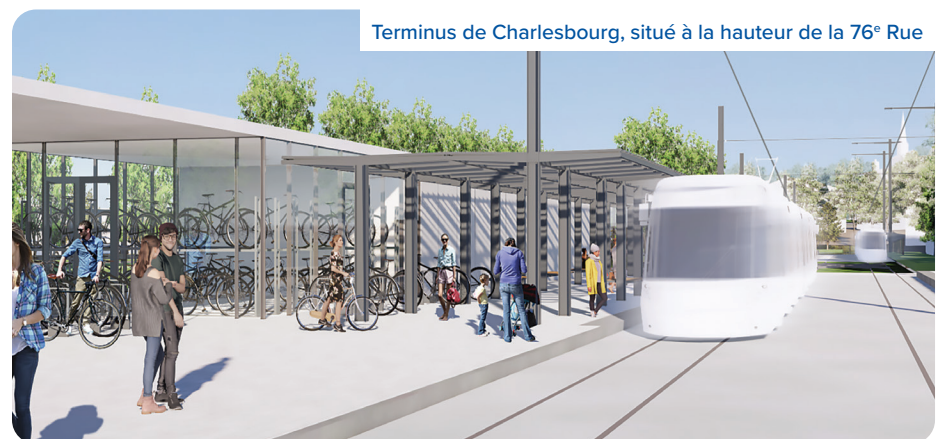
- 33 stations incluant 3 pôles d'échanges, 2 terminus et 3 stations souterraines;
- 26 stations connectées au réseau cyclable;
- Chauffées et à l'abri des intempéries;
- Exemplaires en termes d'accessibilité universelle;
- Accès plain-pied et bande podotactile de sécurité sur tout le nez de quai;
- Réseau Wi-Fi;
- Vidéosurveillance;
- Distributrices automatiques de titres de transport à chaque quai;
- Consoles d'information aux voyageurs en temps réel.

### Pôles d'échanges du tramway

- 3 localisations stratégiques :
  - Sainte-Foy;
  - Université Laval;
  - Saint-Roch.
- Entre 10 000 et 20 000 usagers chaque jour;
- Intermodalité et correspondance rapide;
- Connexion avec les réseaux routiers, cyclables et piétonniers.



Pôle de Sainte-Foy, situé à la hauteur de la route de l'Église, entre les boulevards Laurier et Hochelaga



Terminus de Charlesbourg, situé à la hauteur de la 76<sup>e</sup> Rue



Station de la 47<sup>e</sup> Rue, à Charlesbourg



Station Cartier, vue de l'intérieur, située au coin de l'avenue Cartier et du boulevard René-Lévesque



Station Cartier, vue de l'extérieur, située au coin de l'avenue Cartier et du boulevard René-Lévesque



## DU TRANSPORT À LA DEMANDE

Une nouvelle offre de transport en commun souple et flexible verra le jour afin de répondre plus rapidement et plus fréquemment aux besoins locaux de déplacements, à l'intérieur de certaines zones déterminées.

Grâce à une application mobile, vous pourrez réserver un transport qui vous conduira à une destination locale, à une ligne fréquente de type Métrobus ou à un parcours eXpress pour vous rendre au centre-ville.

Vous avez bien lu! Il s'agit bien de transport en commun et non d'un service de taxi. Donc, vous pourriez partager le véhicule avec d'autres personnes. Pour le paiement, c'est simple : il s'effectuera sur la même plateforme et avec le même mode de paiement utilisé pour le transport en commun régulier.

## PAS À PAS VERS LA CONSTRUCTION

Des travaux préparatoires ont déjà débuté afin d'être fin prêts pour le grand chantier du tramway. Essentiels au maintien des services municipaux et de la circulation lors du chantier du tramway, ces travaux préparatoires permettront à terme de faciliter et d'accélérer la réalisation du tramway.

Pour en savoir plus : [www.reseaustructurant.info/travaux](http://www.reseaustructurant.info/travaux)