



# LE TRAMWAY DE QUÉBEC



Esquisses du design du matériel roulant – Alstom

## En route vers la réalisation du projet

La Ville de Québec met en œuvre le plus important projet de son histoire : le tramway de Québec. Ce grand projet de mobilité durable qui transformera le visage de notre ville entre dans le dernier droit de la phase de planification, avant de passer en phase de réalisation.

### ➤ Contrat signé pour le matériel roulant

Le 24 avril 2023, la Ville de Québec a signé le contrat pour le matériel roulant du tramway avec son nouveau partenaire **Alstom**. Le montant du contrat pour la conception et la fourniture du matériel roulant, soit la portion incluse dans le budget de réalisation du projet de tramway, est de 569 M\$. De plus, un montant de 768 M\$ sera assumé sur 30 ans par le Réseau de transport de la Capitale (RTC) au moment de la mise en exploitation du tramway. Cet argent servira à l'entretien du tramway durant cette période.

Le contrat inclut la conception, la fourniture et l'entretien sur 30 ans de 34 rames (véhicules) de tramway de la gamme Citadis (modèle Spirit), ainsi qu'une option d'acquisition d'au maximum cinq rames supplémentaires.

Le Citadis est un véhicule déployé dans plus de 70 villes à travers le monde. Le modèle Spirit est adapté aux conditions climatiques et aux pentes de Québec. La version proposée, dont les trois déclinaisons sont montrées ci-dessus, s'inspire de la vision du design du matériel roulant communiquée par la Ville en novembre 2020.

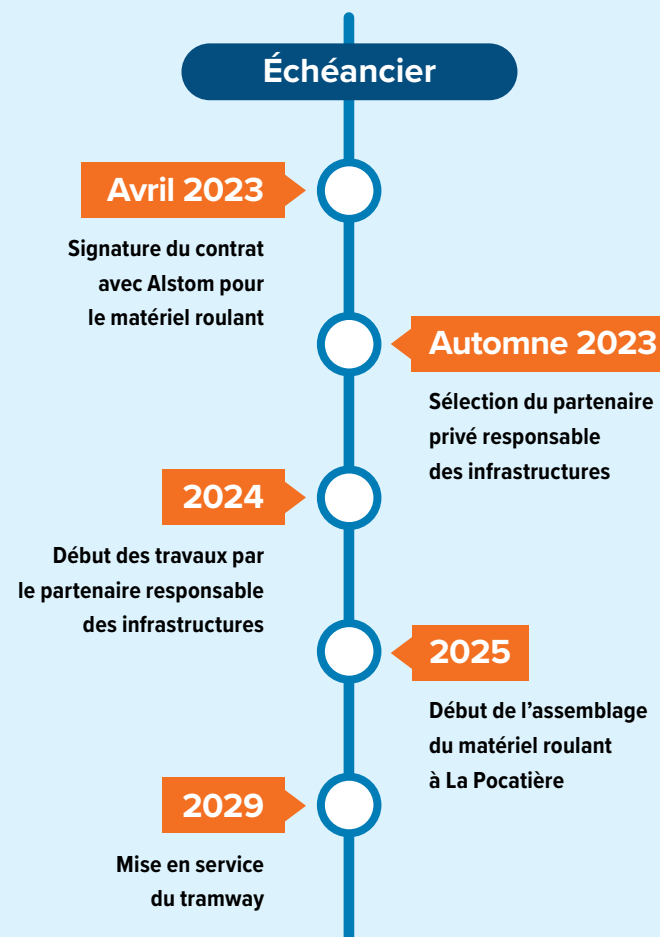
### ➤ Partenaire pour les infrastructures

La Ville vise à identifier, cet automne, le partenaire responsable de construire l'ensemble des infrastructures municipales et de transport du projet du tramway. Ce partenaire devra aussi entretenir les infrastructures de transport ainsi que les systèmes modaux, d'exploitation et de mobilité pendant 30 ans.

Le dépôt des propositions techniques et financières des soumissionnaires est attendu au cours de l'été. Les infrastructures comprennent la plateforme du tramway, le centre d'exploitation et d'entretien, des réseaux souterrains, les 24 stations dont 2 souterraines, les 5 pôles d'échanges et plus encore!

### Un processus rigoureux

La sélection des deux partenaires privés est encadrée par la *Loi sur les cités et villes*. Un vérificateur indépendant a également accompagné la Ville de Québec tout au long du processus de mise en concurrence et de négociation pour le contrat du matériel roulant. D'ailleurs, son rapport atteste que le processus d'approvisionnement « a été mené en conformité avec les principes et pratiques de rigueur, probité, intégrité, transparence et équité ».



### EN SAVOIR PLUS +

Une mise à jour du projet a eu lieu le 17 avril dernier lors d'un comité plénier présenté aux élus de la Ville de Québec. Pour visionner ou consulter la présentation, visitez le [www.tramwaydequebec.info/ressources/documentation](http://www.tramwaydequebec.info/ressources/documentation), section « *Avancement et suivi* », ligne « *Séances du comité plénier* ».



# Le tramway changera le visage de Québec

## Coup d'œil sur le projet



Pôle d'échanges Le Gendre, Cap-Rouge



Station Maguire, Sillery



Station Desjardins, Campus de l'Université Laval



Station Cégep Limoilou

## Combien de temps pour atteindre...



🕒 15 minutes

De D'Estimauville  
au centre-ville



🕒 15 minutes

De Saint-Roch  
à l'Université Laval



🕒 20 minutes

Du boulevard Laurier (centres commerciaux)  
à la colline Parlementaire



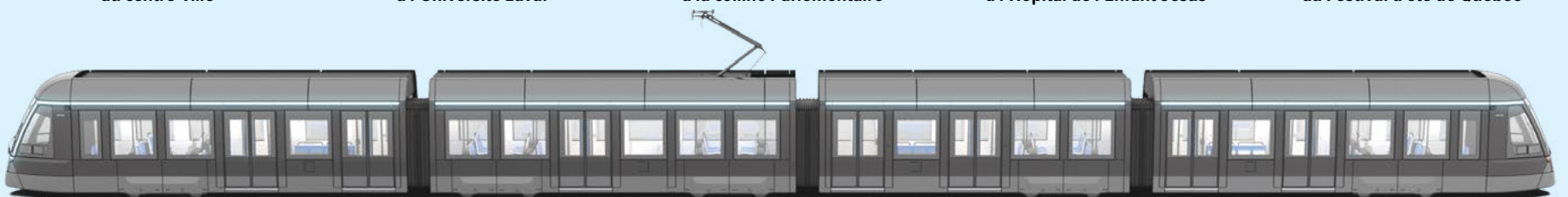
🕒 25 minutes

De l'avenue Maguire  
à l'Hôpital de l'Enfant-Jésus



🕒 35 minutes

De Cap-Rouge (Le Gendre)  
au Festival d'été de Québec



Esquisse du design du matériel roulant – Alstom

Les temps de parcours sont fournis à titre indicatif et ont été arrondis à des fins de clarté. Ces données représentent des estimations pouvant varier légèrement lors de la conception finale.



# La plateforme du tramway

## Examinons de plus près les déplacements à proximité du tramway.

### Pourquoi une plateforme?

La plateforme permettra au tramway de circuler à l'écart de la circulation. En limitant les interactions avec les autres usagers de la route, on assure la fiabilité du service (respect de la fréquence de passage), la vitesse du tramway et la sécurité de tous.

De façon générale, les virages à gauche ne seront pas permis pour un automobiliste qui circule parallèlement au tramway. Cela permettra notamment d'assurer :

- **La fluidité de la circulation**  
Un véhicule à l'arrêt pour effectuer un virage à gauche générerait une file de véhicules en attente;
- **La sécurité**  
Pour éviter une collision avec un tramway qui apparaîtrait dans un angle mort.

Toutefois, certains automobilistes devront modifier leurs itinéraires pour accéder aux quartiers situés le long du trajet du tramway; ces changements seront mineurs et n'auront que peu ou pas d'impact sur les temps de déplacement.

### Comment la traverser?

Tous pourront traverser la plateforme aux nombreuses intersections sécurisées appelées « carrefours traversants ». Aménagés aux intersections des boulevards majeurs, des rues importantes et des zones à forte fréquentation, ces carrefours permettront une traversée sécuritaire de la plateforme pour tous les modes.



- La rue sera rehaussée et à niveau pour permettre le passage des véhicules;
- Des feux de signalisation, des panneaux et du marquage au sol assureront la sécurité des piétons et des cyclistes.

Également, des traverses signalisées sont prévues à des intersections additionnelles pour les piétons et les cyclistes.

### Et en cas d'urgence?

La plateforme du tramway ne divisera pas la ville en deux; sa hauteur maximale sera environ de la même hauteur qu'une chaîne de trottoir. Les véhicules de pompiers seront autorisés à traverser la plateforme de façon prioritaire.

### Comment se fera l'accès aux quartiers à proximité de la plateforme?

L'accessibilité aux quartiers sera maintenue en tout temps et depuis n'importe où en ville. Toutefois, avec les nouveaux patrons de circulation, les véhicules seront redistribués dans certaines rues des quartiers, en tenant compte des chemins alternatifs qui pourraient être empruntés.

Des analyses fines de circulation préciseront les déplacements à l'échelle des quartiers, prendront en considération la réalité des secteurs et, le cas échéant, identifieront des mesures à mettre en place (ex. : la géométrie des rues, la gestion des intersections). La Ville ira à la rencontre de la population des zones visées pour discuter et bonifier ces plans de circulation locale à compter de l'automne.

Renseignements :  
311 ou [www.tramwaydequebec.info/plateforme](http://www.tramwaydequebec.info/plateforme)

## SAVIEZ-VOUS QUE ?

Le nombre de traverses sécurisées pour les piétons et les cyclistes sera augmenté de près de 60 % le long du tracé du tramway. De plus, des refuges pour piétons seront aménagés aux carrefours, et des mesures seront prises pour apaiser la vitesse des voitures.

## Confortable, fiable et rapide

Les rames de tramway seront spacieuses, chauffées, climatisées et à l'abri des secousses causées par les nids-de-poule! De plus, l'expérience d'attente aux stations sera agréable à l'année avec des avantages tels que des abris et un plancher chauffants.

Saviez-vous que le tramway atteindra une vitesse de pointe de 70 km/h? Néanmoins, c'est sa fiabilité qui le distinguera.

Voici cinq raisons pour lesquelles les temps de déplacement en tramway seront plus fiables que ceux en automobile ou en bus :

- 1 Le tramway aura priorité aux feux de circulation.
- 2 Il circulera sur une plateforme à l'abri de la congestion.
- 3 Les passages en station seront très fréquents : à toutes les 4 à 8 minutes aux heures de pointe.
- 4 Une rame de tramway transportera 260 passagers, soit 4 fois plus qu'un autobus régulier.
- 5 Il sera possible de monter à bord du tramway par toutes les portes en peu de temps.

Boulevard Laurier, Sainte-Foy



## Le verdissement : une priorité

Québec sera plus verte après la construction du tramway. Pour chaque arbre retiré, 20 arbres seront plantés. Cela signifie la plantation de près de 30 000 arbres.

Comme les années 2022 et 2023 en témoignent, les efforts de verdissement ont déjà commencé.

### À CE JOUR

8 791 arbres  
ont été plantés

581 arbres  
ont bénéficié de mesures  
de protection lors des travaux  
préparatoires

92 arbres  
ont été transplantés

Pour en savoir plus sur le tramway et les arbres :

[www.tramwaydequebec.info/foresterie](http://www.tramwaydequebec.info/foresterie)

Avenue Roland-Beaudin, Sainte-Foy







**LE TRAMWAY  
DE QUÉBEC**

**Plus d'arbres.  
Plus d'air pur.  
100 % électrique.**



Boulevard Laurier, Sainte-Foy

Pôle d'Estimauville



*l'accent  
d'Amérique*

Québec 

Canada 



## Abonnez-vous aux infolettres de secteur

Des travaux sont en cours près de chez vous? Découvrez-en plus sur les chantiers du tramway dans votre secteur et sur l'avancement du projet.

Abonnez-vous aux infolettres au [www.tramwaydequebec.info/abonnement](http://www.tramwaydequebec.info/abonnement).



[www.tramwaydequebec.info](http://www.tramwaydequebec.info)

**311  
INFO**  
VILLE DE QUÉBEC

C4