



Coopérative de solidarité en habitation de Cœur

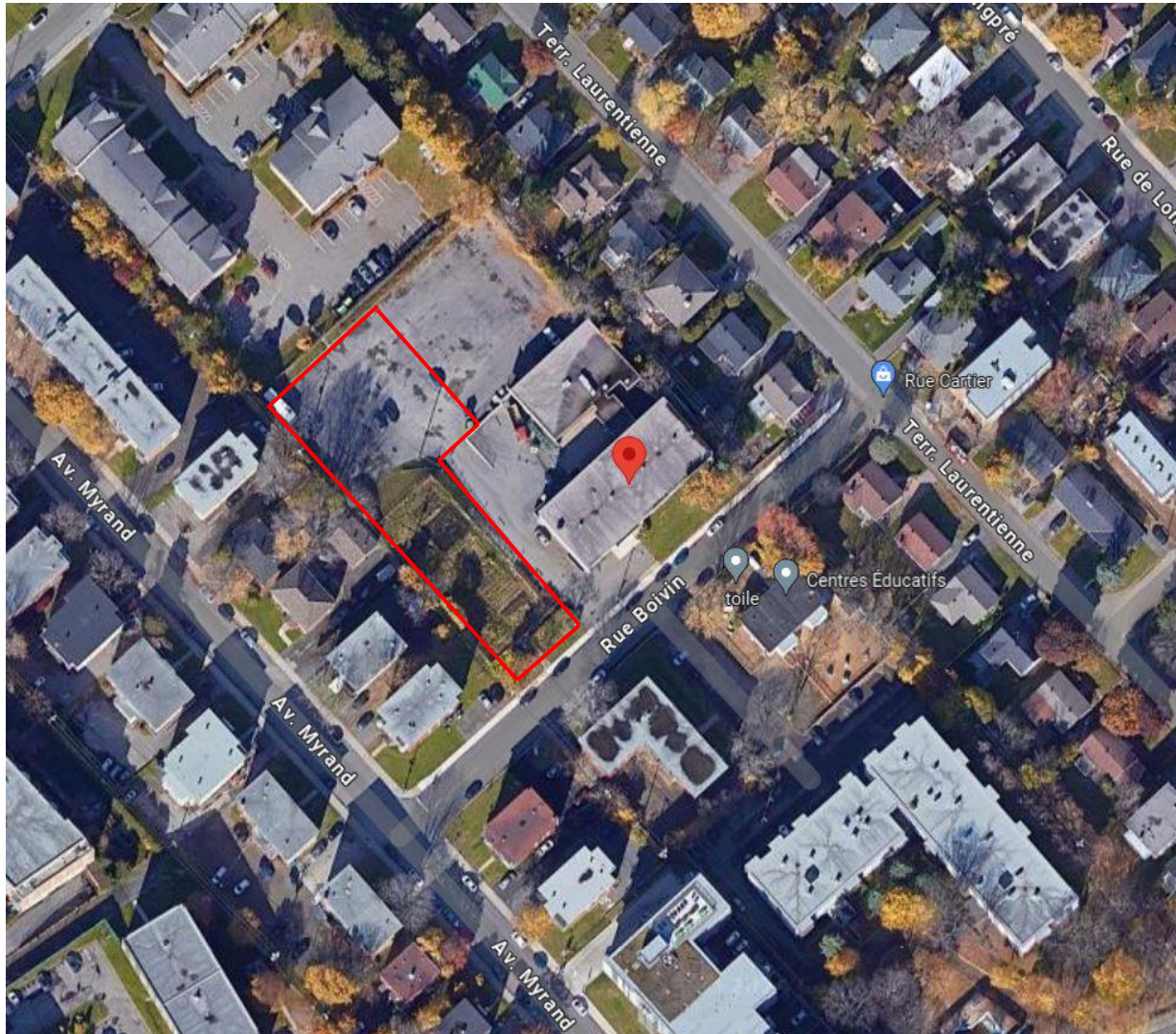
Séance d'information
1^{er} mai 2024



lafond côté
ARCHITECTES ENGAGÉS

DROIT D'AUTEUR : IL EST DÉFENDU DE REPRODUIRE EN TOUT OU EN PARTIE CE DESSIN SANS LA MENTION : « IMAGE FOURNIE PAR LAFOND CÔTÉ ARCHITECTES »

EMPLACEMENT DU SITE



- Terrain situé sur la rue Boivin, entre l'avenue Myrand et Terrasse Laurentienne
- Un nouveau lot sera créé à l'ouest du bâtiment existant
- Le terrain est actuellement occupé par la Maison des Entreprises de Cœur

CONTEXTE GÉOGRAPHIQUE



CONTEXTE GÉOGRAPHIQUE





MAISON DES ENTREPRISES DE CŒUR

- Coopérative de services fondée en 2002 (achat de l'ancienne école Saint-Thomas d'Aquin)
- **Mission actuelle:**
 - procurer à ses membres des biens et des services afin qu'ils puissent exercer leurs activités respectives, que ce soit dans le domaine de l'économie sociale, de l'action communautaire autonome, de l'entraide ou de la lutte à la pauvreté et à l'exclusion sociale.
- **Valeurs du mouvement coopératif:**
 - La démocratie, la prise en charge, la responsabilité personnelle et mutuelle, l'égalité, la solidarité, l'honnêteté, la transparence, la responsabilité sociale, l'altruisme et l'équité.



MAISON DES ENTREPRISES DE CŒUR

L'Alternative
soutien psychosocial



TRAC!
JEUNESSE

@CÉAN



Soutien au deuil périnatal



Le Mieux-Être
des Immigrants

CLAQO
COMITÉ
LOGEMENT D'AIDE
DE QUÉBEC OUEST



Fripe.com
Friperie communautaire

COOPÉRATIVE DE SOLIDARITÉ DE COEUR

- **Construction d'un immeuble de 65 logements sur 4 étages**
 - Typologies variées (3 ½ au 6 ½)
 - Espaces de stationnement et rangements vélos intérieurs
 - Plusieurs espaces communautaires pour les résidents
 - Une grande salle et une salle polyvalente;
 - Une terrasse végétalisée au toit avec un potager communautaire;
 - Une aire de jeux extérieure pour les enfants de l'immeuble.
- **Particularités du projet**
 - Support social important pour les futurs résidents (proximité de la MEC);
 - La formule coopérative permettra d'intégrer les membres dans la gestion et le développement de leur milieu de vie.

CLIENTÈLES CIBLE

Clientèle mixte à faible ou revenu modeste

- 45 logements pour personnes seules et familles.

Clientèle bénéficiant de ressources en santé mentale

- 10 logements accompagnés par OCÉAN.
- Développement des habiletés permettant aux personnes d'assurer leur stabilité résidentielle de façon autonome.

Clientèle de jeunes en difficulté (18-35 ans)

- 10 logements accompagnés par TRAIC Jeunesse
- Accompagnement et support au niveau de l'organisation financière, insertion/retour aux études ou à l'emploi.

The logo for OCÉAN features a stylized blue '@' symbol on the left, followed by the word 'OCÉAN' in a blue, hand-drawn font. The letter 'O' is partially orange.The logo for TRAIC JEUNESSE features the word 'TRAIC' in a large, red, hand-drawn font with a dot on the 'I', and the word 'JEUNESSE' in a smaller, red, blocky font below it.

COOPÉRATIVE DE SOLIDARITÉ EN HABITATION DE CŒUR

1. Bâtiment et matériaux
2. Contexte et perspectives
3. Implantation et aménagement paysager



CONCEPT



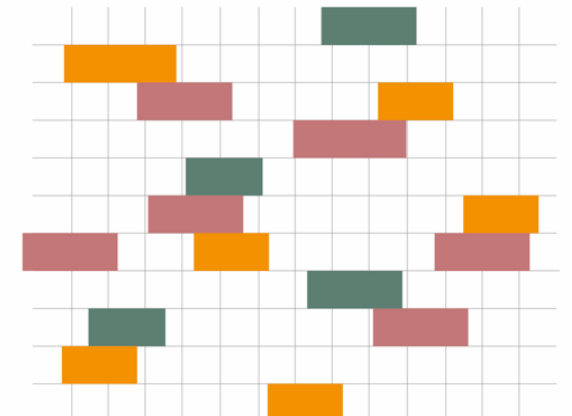
CSH DE CŒUR

Une communauté regroupant une variété d'organismes et de gens colorés.

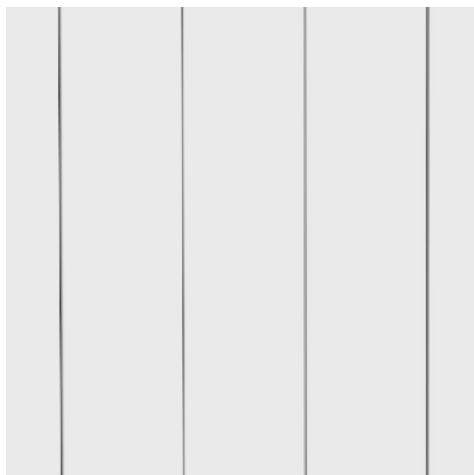


Une variété de couleurs dans un désordre ordonné représentant la **vitalité** et la **diversité**.

Intégration de ce **dynamisme** dans le contexte environnant.



MATÉRIALITÉ



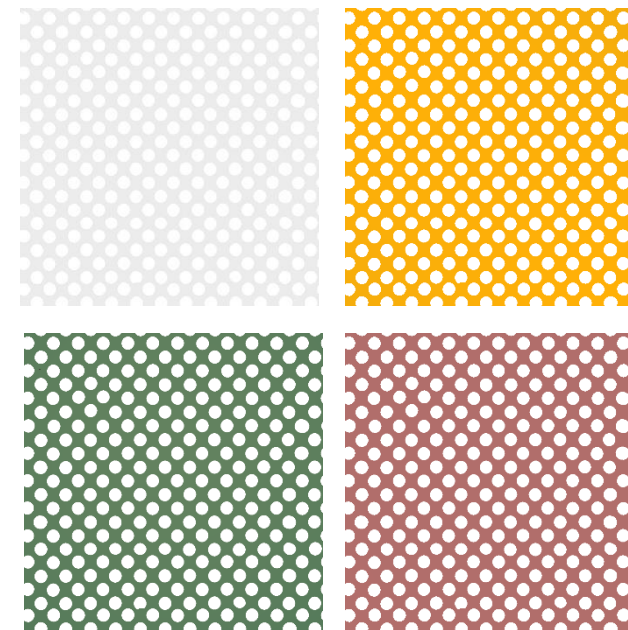
Panneaux d'aluminium verticaux



Brique d'argile inspirée du secteur



4 couleurs distinctives et vivantes



Garde-corps en métal déployé



lafond côté
ARCHITECTES ENGAGÉS

DROIT D'AUTEUR : IL EST DÉFENDU DE REPRODUIRE EN TOUT OU EN PARTIE CE DESSIN SANS LA MENTION : « IMAGE FOURNIE PAR LAFOND CÔTÉ ARCHITECTES »





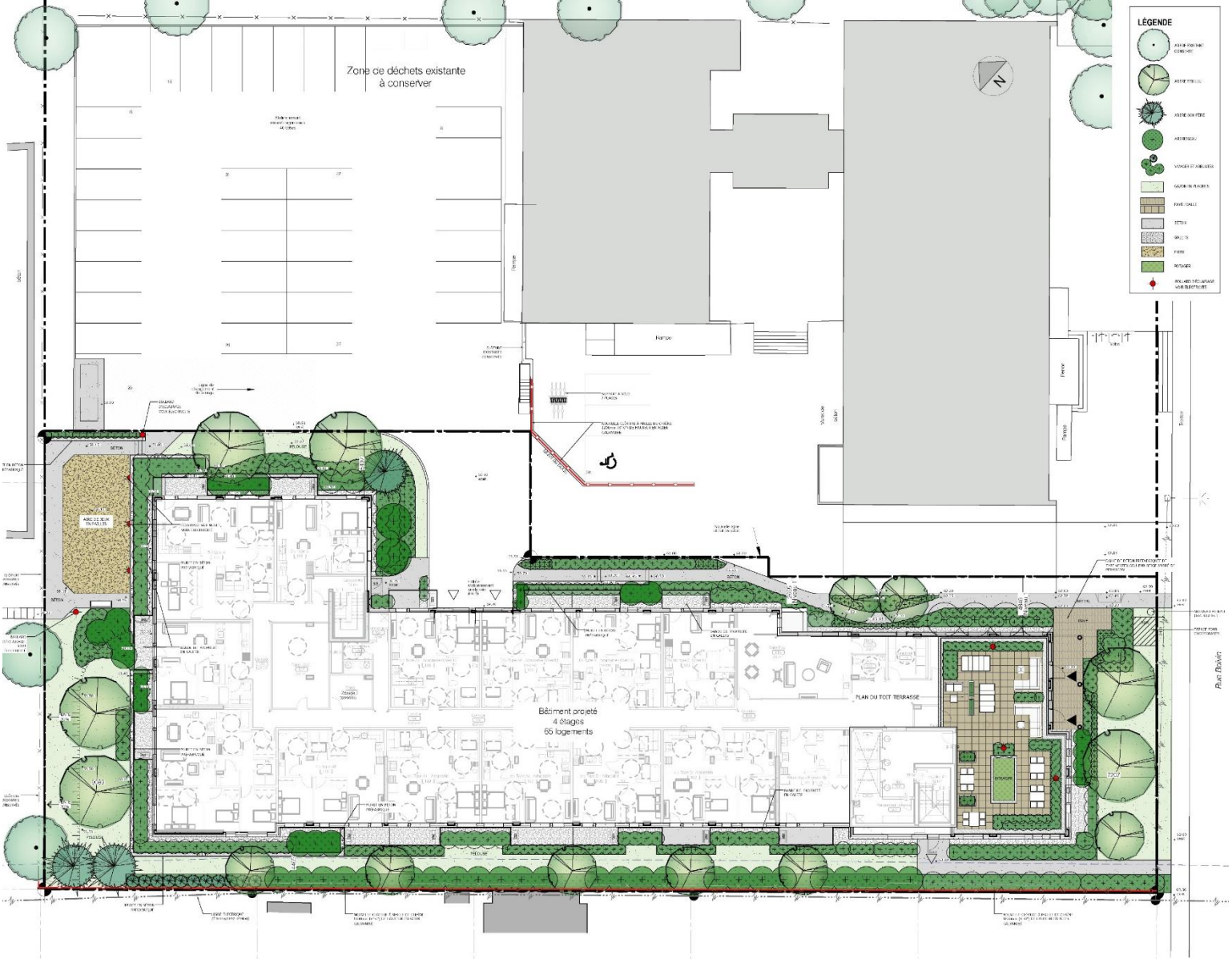
lafond côté
ARCHITECTES ENGAGÉS





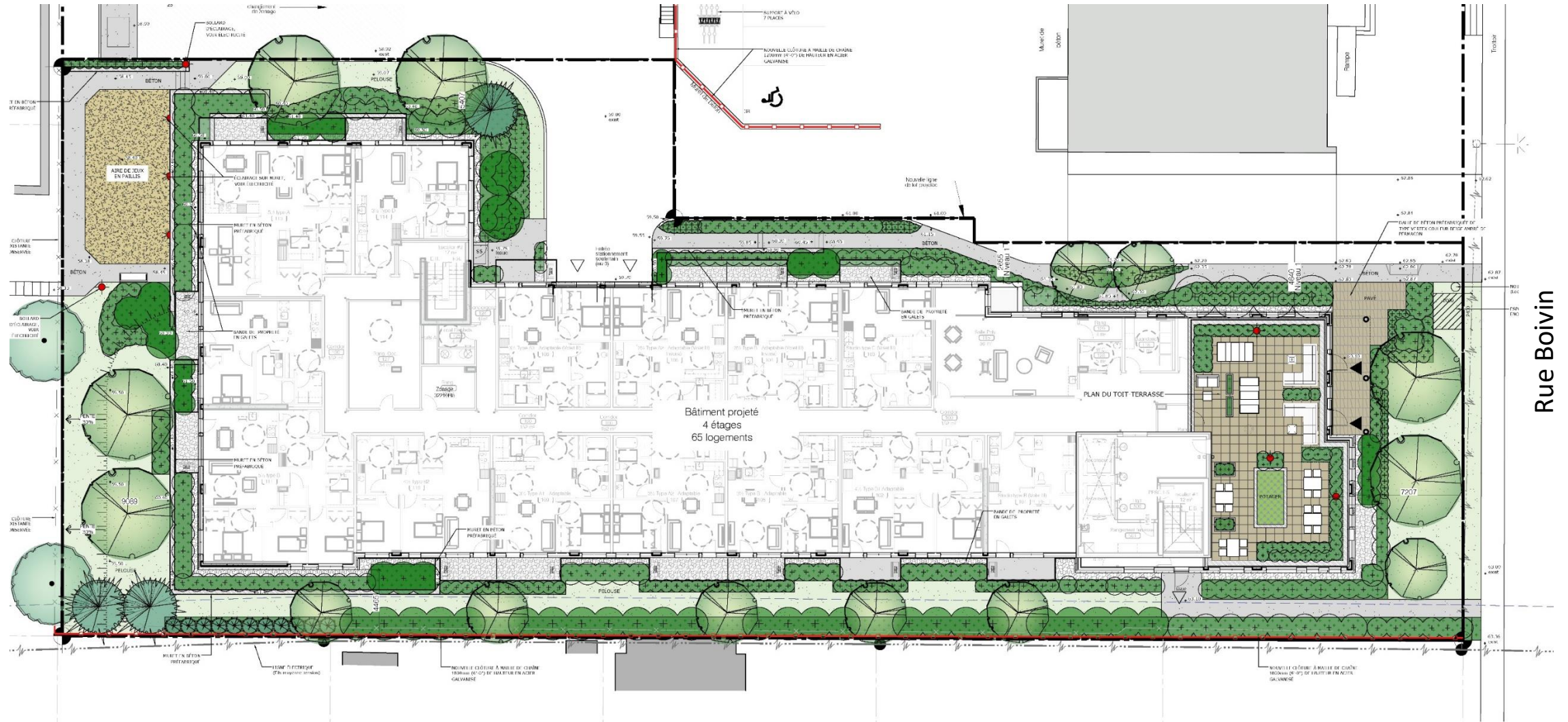
lafond côté
ARCHITECTES ENGAGÉS

PLAN D'AMÉNAGEMENT PAYSAGER



Rue Boivin

PLAN D'AMÉNAGEMENT PAYSAGER



Rue Boivin



lafond côté
ARCHITECTES ENGAGÉS



Merci!

Pour toutes questions sur ce projet:

418-648-1354

info@fechaqc.coop

fechaqc.coop

Pour manifester son intérêt au projet:

[Formulaire d'intérêt SOSACO](#)



*S'investir pour l'habitation
d'aujourd'hui et de demain*