

# > La mobilité à Québec

## Îlot Saint- Vincent-de-Paul

Service de la planification de l'aménagement et de l'environnement  
Division de la planification stratégique du territoire

Présentation réalisée dans le cadre de l'atelier de cocréation – 5 octobre 2023



# Plan de la présentation

1. Les outils de planification en lien avec la mobilité active
2. Quelques faits saillants sur la mobilité active du secteur
3. Exemples d'aménagements pour les modes actifs

# > La mobilité à Québec

## 1. Les outils de planification en lien avec la mobilité active



# 1. Les outils de planification

## La Vision de la mobilité active (VMA) 2023-2027



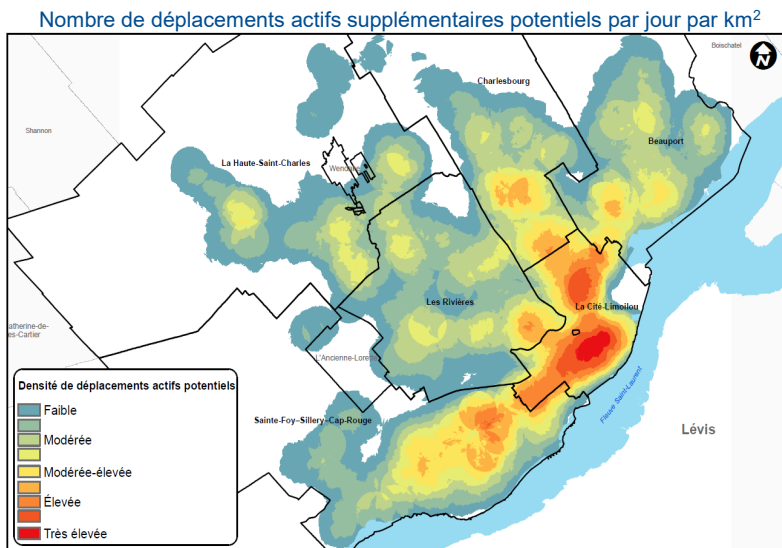
La VMA 2023-2027 :

- Tient compte des modes actifs de déplacement suivants comme la marche, le vélo, la planche à roulettes, le patin à roues alignées, la trottinette, etc. Ces modes peuvent notamment être utilisés en combinaison avec l'autobus, le traversier et la voiture (intermodalité).
- Possède un horizon de planification de 5 ans.
- Consultez la VMA 2023-2027 [en ligne](#).

# 1. Les outils de planification

## La Vision de la mobilité active (VMA) 2023-2027

### Un important potentiel à concrétiser pour les déplacements actifs



- › Environ **42 %** des déplacements de moins de 1 km, à l'heure de pointe du matin (PPAM), ne sont pas réalisés en transport actif.
- › Environ **91 %** de l'ensemble des déplacements réalisés pour des distances de 1 à 5 km ne sont pas réalisés en transport actif.
- › Potentiel de **268 000** déplacements actifs supplémentaires par jour (en plus des 183 000 déplacements actifs actuels).
- › Parts modales potentielles pour les transports actifs : environ **32 %** (13,2 %, en 2017).

Source : données Enquête Origine-Destination 2017, traitement Polytechnique Montréal

**Qu'est-ce qu'une part modale?** : « Une part modale est mesurée en divisant le total des déplacements par un mode de transport donné, par le nombre total de déplacements effectués au cours de la même période. » (source : ARTM, 2021)

# 1. Les outils de planification

La Vision de la mobilité active (VMA) 2023-2027

## Les quatre (4) orientations de VMA

1

Accélérer le développement  
des réseaux de mobilité active

2

Renforcer l'efficacité des déplacements  
actifs en tout temps

3

Assurer un niveau de confort  
des aménagements pour tout le monde

4

Jouer un rôle de cheffe de file et de facilitatrice  
dans l'essor d'une culture en faveur  
de la mobilité active et de l'intermodalité

# > La mobilité à Québec

## 2. Quelques faits saillants sur la mobilité active du secteur



## 2. Portrait de la mobilité

La part modale des déplacements, tous modes confondus, à destination des quartiers Saint-Jean-Baptiste et Saint-Roch sur 24 h selon l'enquête O-D 2017

Mode	Part modale* (%)		
	Saint-Jean-Baptiste	Saint-Roch	Ville de Québec
Automobile	39,07	44,20	76,23
Transport actif	32,96	36,72	11,65
<i>Vélo</i>	1,94	3,75	1,32
<i>Marche</i>	31,02	32,97	10,33
Transport en commun	21,67	16,06	7,86
Autres†	6,30	3,03	4,26

† Les autres modes incluent l'autobus scolaire, le taxi, le transport adapté, le transport interurbain et les transports multimodaux

La part modale tient compte de tous les motifs sauf le retour à domicile.

Source : Enquête O-D 2017

### Quelques constats :

- La part modale des déplacements effectués en **automobile** à destination des quartiers Saint-Jean-Baptiste et Saint-Roch est **presque la moitié moins élevée** que celle de la ville de Québec.
- La part modale des déplacements effectués en **transport actif** à destination des quartiers Saint-Jean-Baptiste et Saint-Roch est presque **3 fois plus élevée** que celle de la ville de Québec;
- La part modale des déplacements effectués en **transport en commun** à destination:
  - du quartier Saint-Jean-Baptiste est presque **3 fois plus élevée** que celle de la ville de Québec;
  - du quartier Saint-Roch est environ **2 fois plus élevée** que celle de la ville de Québec.



# 2. Portrait de la mobilité

## Le nombre moyen de voitures par ménage

Quartier	Nombre moyen de voitures par ménage
Saint-Jean-Baptiste (1-3)	0,53
Saint-Roch (1-2)	0,56
Saint-Sauveur (1-5)	0,75
Vieux-Limoilou (6-3)	0,78
Vieux-Québec/Cap-Blanc/Colline parlementaire (1-1)	0,80
Saint-Sacrement (1-6)	0,86
Montcalm (1-4)	0,90
Maizerets (6-2)	0,91
Lairet (6-1)	0,97
Saint-Rodrigue (4-6)	1,01
Cité-Universitaire (3-2)	1,03
Vanier (2-3)	1,05
Vieux-Moulin (5-5)	1,09
Pointe-de-Sainte-Foy (3-5)	1,14
Plateau (3-4)	1,21
<b>Ville</b>	<b>1,28</b>
Saint-Louis (3-3)	1,30
Jésuites (4-4)	1,33
Duberge-Les Saules (2-2)	1,33
Vieux-Bourg (5-4)	1,35
Saint-Charles-Borromée (4-5)	1,36
Sillery (3-1)	1,40
Chutes-Montmorency (5-3)	1,44
Loretteville (7-3)	1,45
Saint-Pierre-aux-Liens (4-2)	1,50
Neufchâtel-Est/Lebourgneuf (2-1)	1,50
Bourg-Royal (4-3)	1,59
Des Châtelains (7-4)	1,61
Cap-Rouge (8-3)	1,68
Notre-Dame-des-Laurentides (4-1)	1,71
L'Aéroport (8-2)	1,73
Saint-Michel (5-2)	1,74
Saint-Émile (7-2)	1,75
Val-Bélair (8-1)	1,76
Laurentides (5-1)	1,85
Lac-Saint-Charles (7-1)	1,85

Les quartiers Saint-Roch et Saint-Jean-Baptiste possèdent un nombre moyen de voitures par ménage parmi **les plus faibles à Québec**.

- Quartier Saint-Roch (**0,53**)
- Quartier Saint-Jean-Baptiste (**0,56**)
- Ville de Québec (**1,28**)

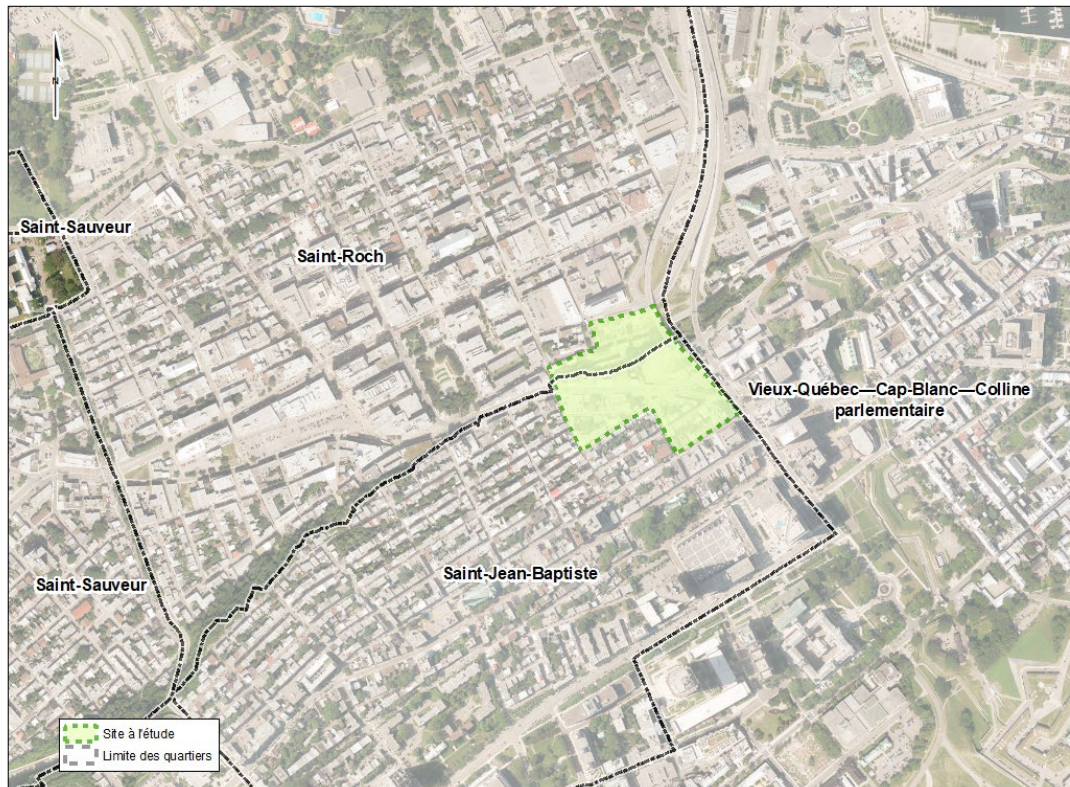
(source: Enquête O-D 2017)

# > La mobilité à Québec

## 3. Exemples d'aménagements pour les modes actifs



# 3. Aménagements

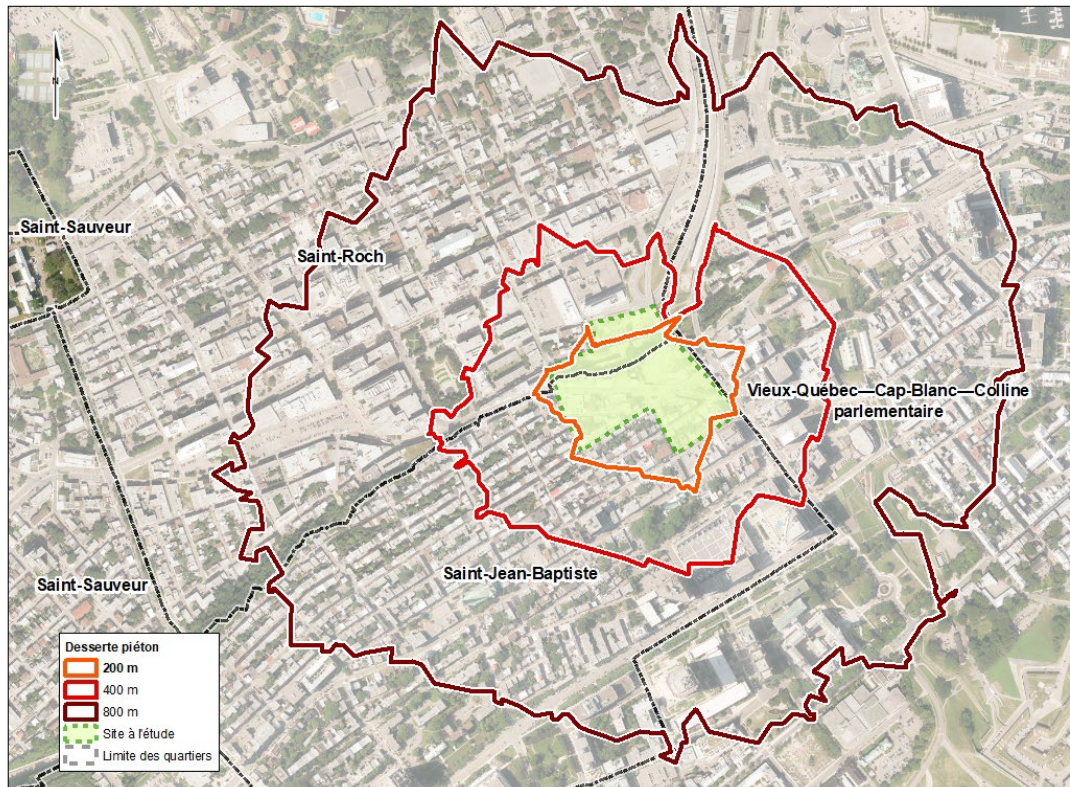


Le site à l'étude

Carte préparée par le Service de la planification de l'aménagement et de l'environnement - Division de la planification stratégique du territoire

0 65 130 200 Mètres

# 3. Aménagements



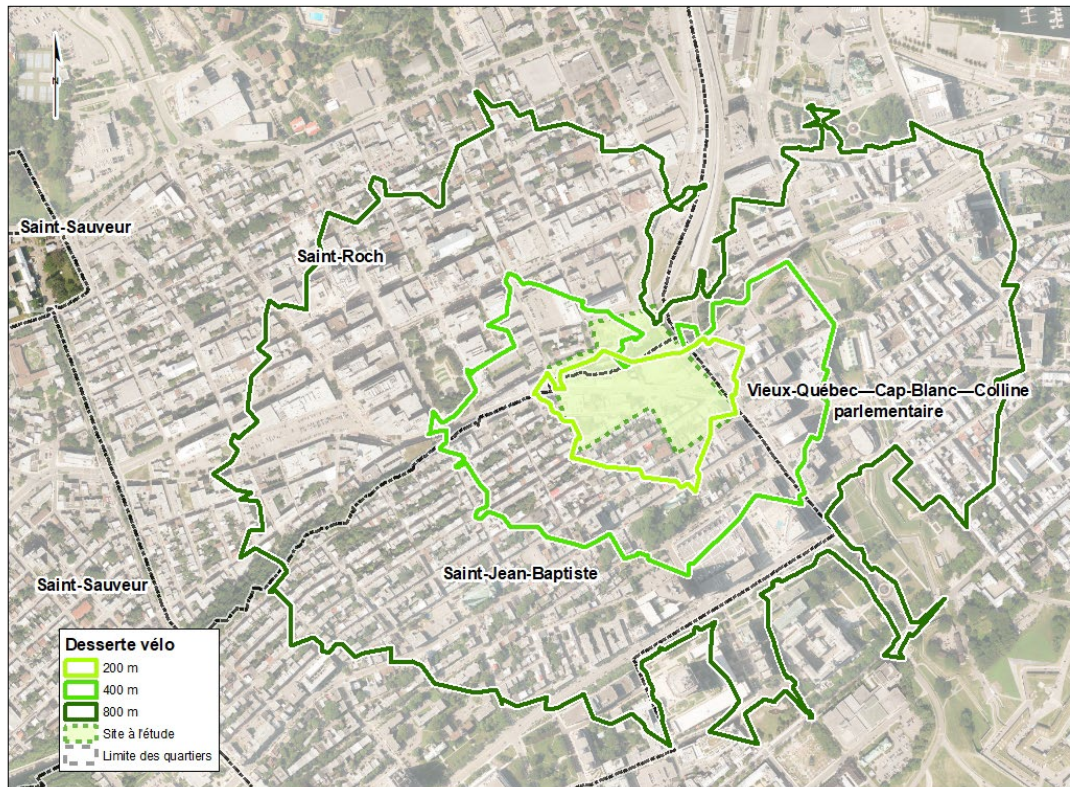
Carte préparée par le Service de la planification de l'aménagement et de l'environnement- Division de la planification stratégique du territoire

0 65 130 200 Mètres

## Distance à la marche

- **200 m** (de 2 à 4 min de marche selon la topographie du terrain)
- **400 m** (de 6 à 8 min de marche selon la topographie du terrain)
- **800 m** (de 10 à 15 min de marche selon la topographie du terrain)

# 3. Aménagements



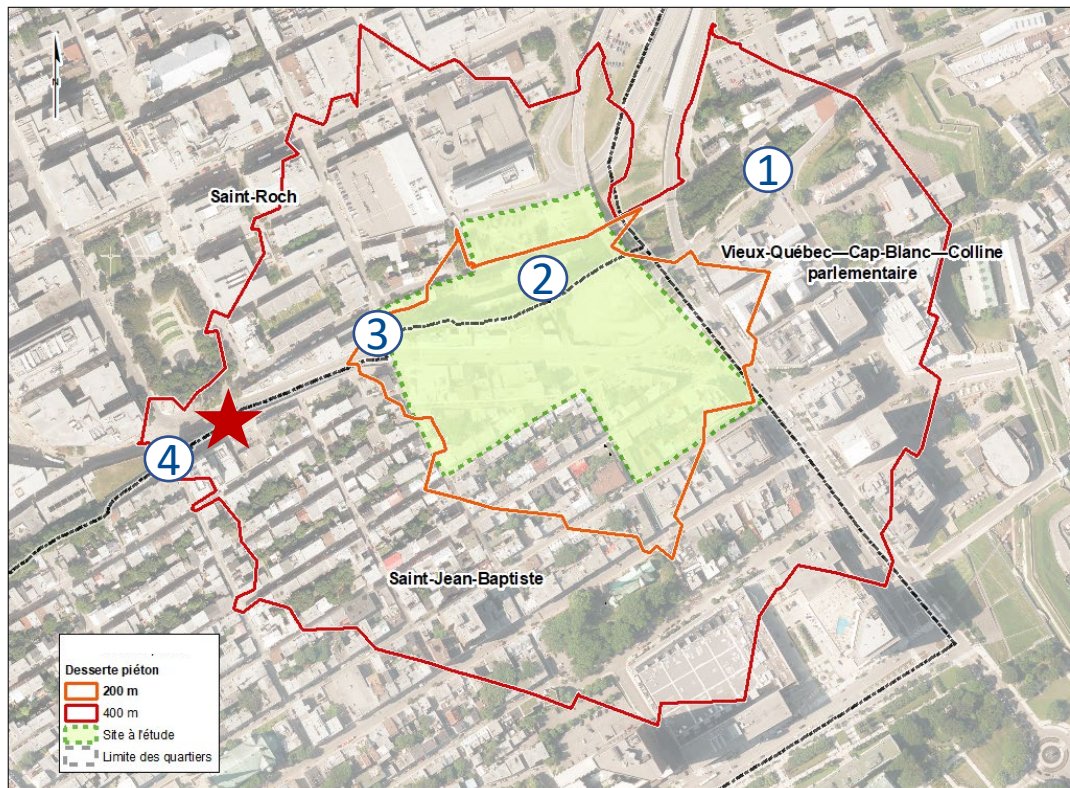
Carte préparée par le Service de la planification de l'aménagement et de l'environnement- Division de la planification stratégique du territoire

0 65 130 200 Mètres

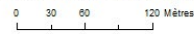
## Distance à vélo

- Moins de 1 km représente environ 5 min selon la topographie du terrain
- Moins de 5 km représente environ 20 min selon la topographie du terrain

# 3. Aménagements



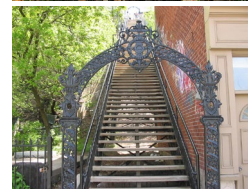
Carte préparée par le Service de la planification de l'aménagement et de l'environnement- Division de la planification stratégique du territoire



## Escaliers



① **Glacis**



② **Lépine**

Moyenne journalière: 675 passages  
Jour de pointe : 1468 passages

Comptage décembre 2018-janvier 2019



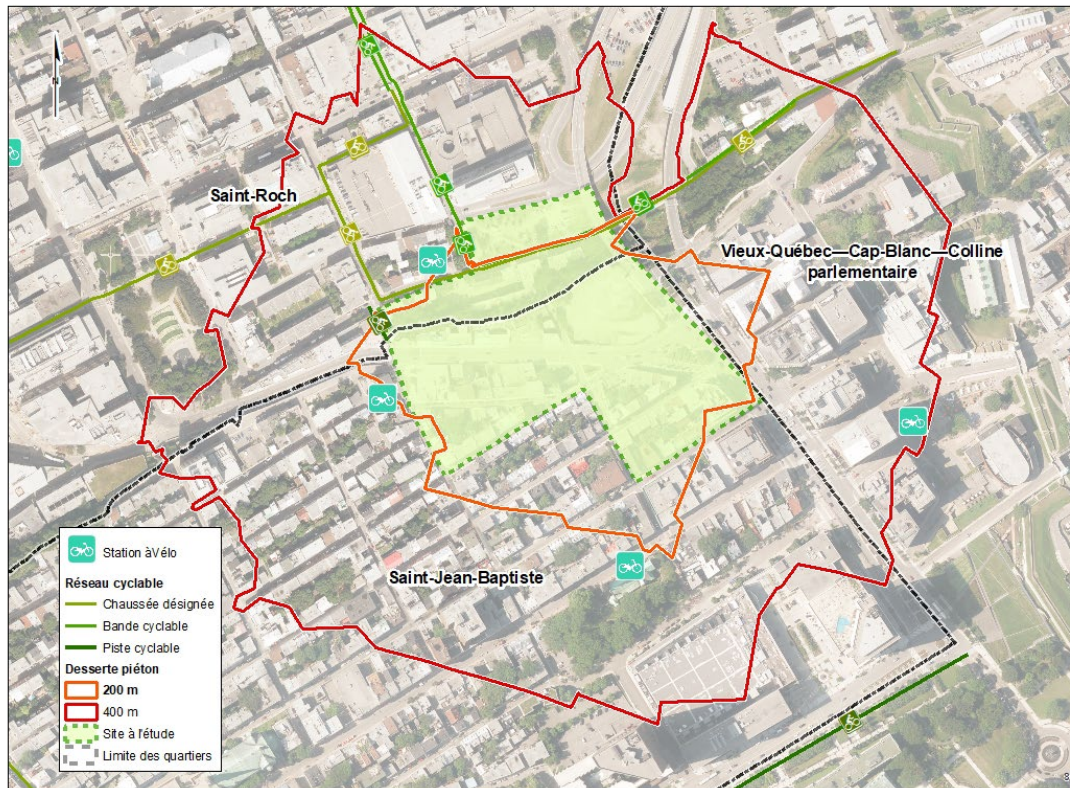
③ **Lachapelle**



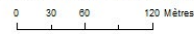
④ **Faubourg**



# 3. Aménagements



Carte préparée par le Service de la planification de l'aménagement et de l'environnement- Division de la planification stratégique du territoire



## Aménagements cyclables et stations à Vélo



*Piste cyclable*



*Bande cyclable*



*Chaussée désignée*