

garage accessoire ou abri d'automobile attaché à une habitation unifamiliale

Demande de permis de construire Documents requis

Croquis 1

Exemple d'un plan d'implantation (garage attaché)

- 1 L'emplacement du garage projeté et ses dimensions
- 2 La distance entre le garage et les limites du terrain
- 3 Les limites du terrain et sa superficie
- 4 Les allées d'accès, les aires de stationnement actuelles et projetées ainsi que leurs dimensions
- 5 L'emplacement et les dimensions des bâtiments complémentaires existants (garage, remise, piscine, etc.)

Note : Ce document peut être préparé à partir du certificat de localisation.

Croquis 2

Exemple d'une vue en plan (garage attaché)

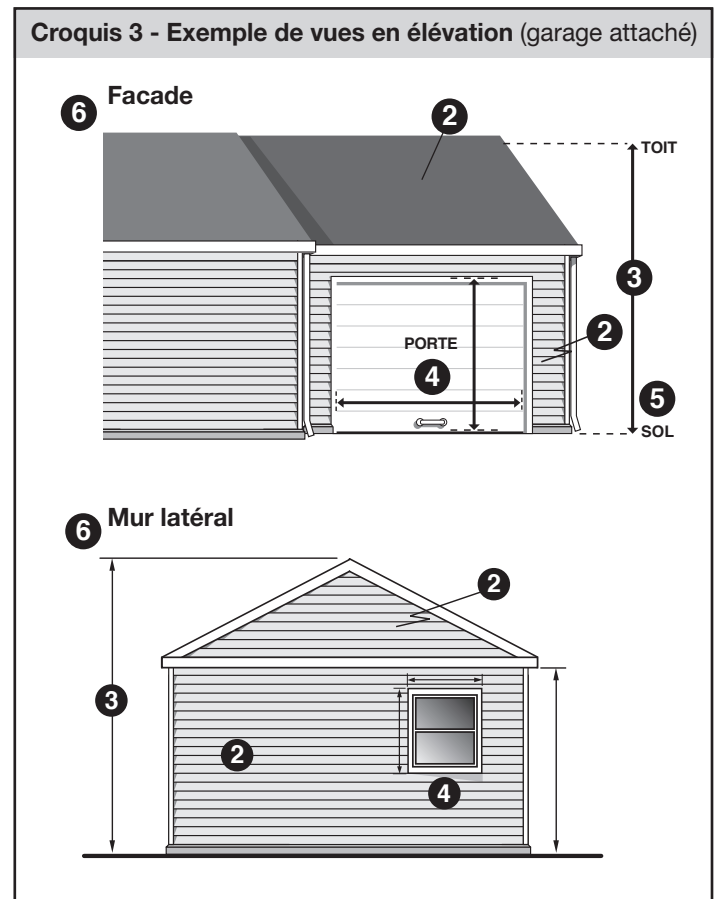
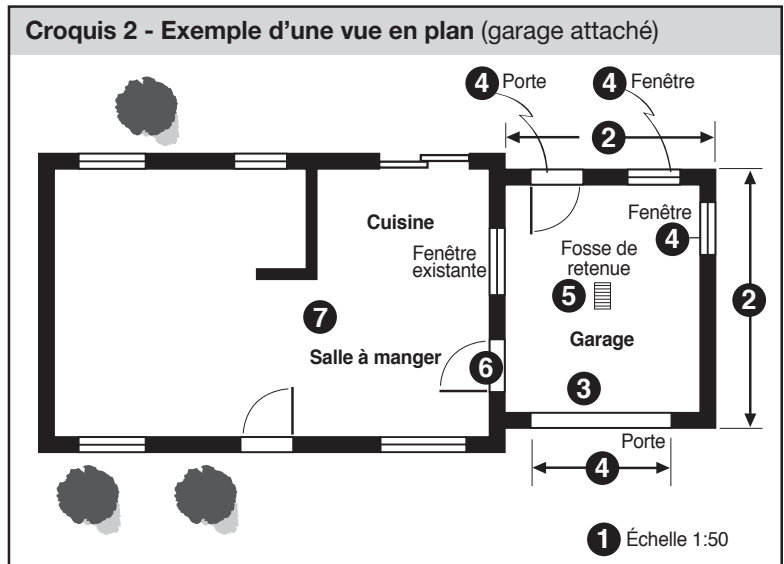
- 1 L'échelle proposée
- 2 La forme et les dimensions du garage
- 3 Les divisions intérieures des pièces, leurs usages et leurs dimensions (largeur, longueur et hauteur)
- 4 La dimension et l'emplacement des portes et des fenêtres
- 5 La présence d'une fosse de retenue raccordée au réseau d'égout sanitaire du bâtiment
- 6 La présence du dispositif de fermeture automatique
- 7 La présence de l'avertisseur de monoxyde de carbone

Croquis 3

Exemple de vues en élévation (garage attaché)

- 1 L'échelle proposée
- 2 Le type de revêtement extérieur
- 3 La hauteur totale à partir du sol fini
- 4 La dimension et l'emplacement des portes et des fenêtres
- 5 Le niveau du sol adjacent au bâtiment
- 6 Fournir une vue en élévation pour chaque façade (avant, latérale et arrière)

suite →



MISE EN GARDE

Le présent document est un instrument d'information. Son contenu ne constitue aucunement une liste exhaustive des règles prévues aux règlements d'urbanisme. Il demeure la responsabilité du requérant de se référer aux règlements d'urbanisme ainsi qu'à toutes autres normes applicables, le cas échéant.

Pour plus de renseignements, communiquez avec la Division de la gestion du territoire de votre arrondissement ou visitez le www.ville.quebec.qc.ca/travauxurlapropriete

garage accessoire ou abri d'automobile attaché à une habitation unifamiliale

**Demande de permis
de construire**
Documents requis

Croquis 4 Exemple d'une coupe de mur type

Toiture

Type de revêtement intérieur
Fourrure
Polythène
Panneaux de carton/fibre
Fermes de toit préfabriquées
300 mm de laine isolante
Panneaux de contreplaqué 12,7 mm
Papier bitume
Type de revêtement de toiture

Mur

Type de revêtement intérieur
Fourrure
Polythène
Panneaux carton/fibre
Colombages 38 mm x 138 mm ou 400 mm c/c
150 mm de laine isolante
Panneaux de carton/fibre goudronné
Pare-air
Fourrure
Type de revêtement extérieur

Plancher

Dalle de béton coulée sur place
Membrane pare-vapeur
Sable net
Gravier net 20 mm
Remblai compacté

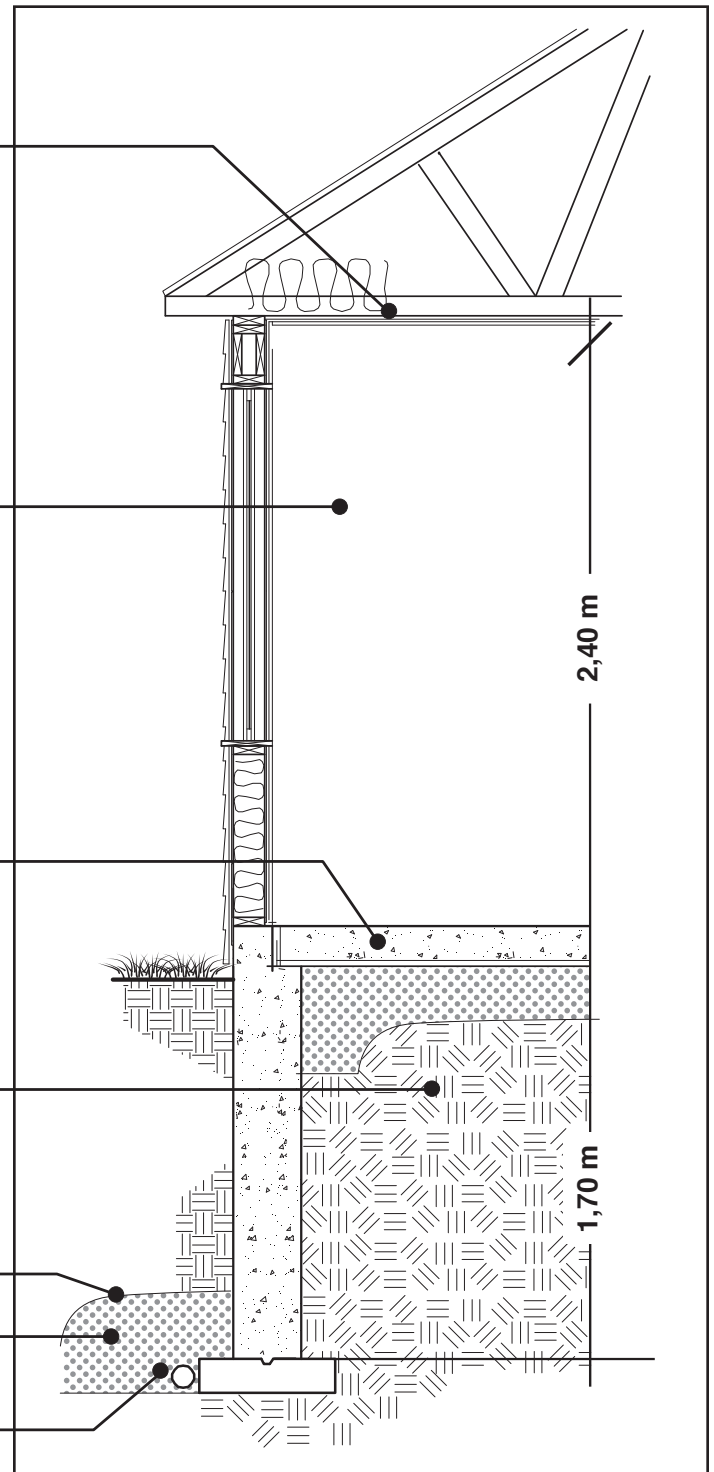
Mur

Isolant rigide 50 mm
Béton coulé sur place
Enduit bitumineux ou crépi

Membrane géotextile

Recouvrement
adéquat de pierre
nette 20 mm

Drain français



MISE EN GARDE

Le présent document est un instrument d'information. Son contenu ne constitue aucunement une liste exhaustive des règles prévues aux règlements d'urbanisme. Il demeure la responsabilité du requérant de se référer aux règlements d'urbanisme ainsi qu'à toutes autres normes applicables, le cas échéant.

Pour plus de renseignements, communiquez avec la Division de la gestion du territoire de votre arrondissement ou visitez le www.ville.quebec.qc.ca/travauxurlapropriete