

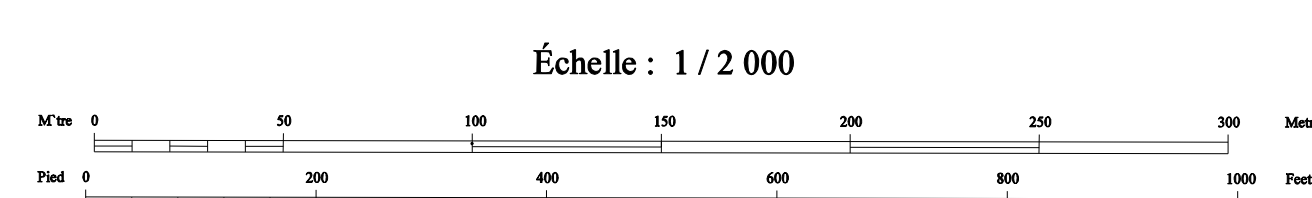


APPROBATION DU PLAN INITIAL ET DES AMÉNAGEMENTS			
NUMÉRO DU RÈGLEMENT	DIVISION	DESIGNÉ	PAGE
R.141.12.4	3034.01		

Zone inondable de grand courant   
Zone inondable de faible courant 

## RÈGLEMENT DE L'ARRONDISSEMENT DE LA CITÉ-LIMOILOU SUR L'URBANISME ANNEXE I ZONES INONDABLES

FEUILLET 0510  
RIVIÈRE SAINT-CHARLES



Projection Métrique Transverse Modifiée, fuseau 7  
Système de référence: Clarke ellipsoïde, 1866  
Système géodésique: Métrique universelle  
Origine des points verticaux et horizontaux: à l'équidistance de 0,5 mètre  
Origine des altitudes: niveau moyen de la mer

Projet: 701-87  
Photographie aérienne: 1:5000, 1985  
Nomenclature géographique: Commission de toponymie

Note: Les topographes ont permis de réaliser ce plan  
qui a été approuvé par la Commission de toponymie en janvier 1987

Modified Transverse Mercator Projection, zone 7  
Reference surface: Clarke ellipsoid, 1866  
Geoid: mean sea level  
Origin of vertical and horizontal points: at 0.5 meter intervals  
Altitude datum: mean sea level

Project: 701-87  
Aerial photography: 1:5000, 1985  
Geographical nomenclature: Commission de toponymie

Note: As of January 1987, plans were in French  
but had been approved by the Commission de toponymie