

Terrains de tennis



Les terrains de tennis et les aires de planche à roulettes sont accessibles tous les jours de 9 h à 23 h, de la mi-mai à octobre (si les conditions climatiques le permettent). Ces activités sont **gratuites**.

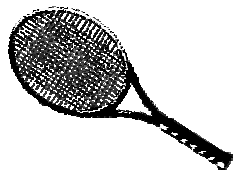
Sans réservation d'un terrain :

- **Complexe sportif Phil-Latulippe**
150, boul. des Étudiants
- **Parc Paul-Émile-Beaulieu**
540, rue Delage
- **Parc Saint-Raphaël**
3535, rue de la Rivière-Nelson
- **Parc Réal-Cloutier**
6106, rue de l'Accueil

Avec réservation d'un terrain, en appelant au chalet de service durant les heures d'ouverture ou en s'y présentant :

- **Parc de la Chanterelle**
1530, rue de l'Innovation
418 641-6329

Les membres du club de tennis de Val-Bélair peuvent réserver une heure à la fois (max. de trois jours à l'avance). Les autres peuvent réserver une heure à la fois, la journée même.



Aires de planche à roulettes

Emplacements

- **Complexe sportif Phil-Latulippe**
150, boul. des Étudiants
- **Parc Paul-Émile-Beaulieu**
540, rue Delage
- **Parc des Eaux-Fraîches**
rue Raoul
- **Parc du Grand-Oasis**
1920, rue des Tricornes
- **Parc de la Chanterelle**
1530, rue de l'Innovation

Le port de protections adéquates est fortement recommandé.



Piscines, pataugeoires et jeux d'eau extérieurs

Piscines extérieures	Horaire
Parc Réal-Cloutier 6106, rue de l'Accueil	Du lundi au vendredi, de 13 h à 19 h; et samedi, dimanche et jours fériés, de 11 h à 18 h.
Base de plein air La Découverte 1560, rue de La Découverte	
Parc Paul-Émile-Beaulieu 530, rue Delage	
Parc Château-d'Eau 3165, rue du Golf	

Pataugeoires	Horaire
Parc Réal-Cloutier 6106, rue de l'Accueil	Du dimanche au samedi, de 13 h à 16 h. <small>L'horaire peut être modifié en raison des conditions climatiques.</small>
Parc Saint-Raphaël 3535, rue de la Rivière-Nelson	
Parc Paul-Émile-Beaulieu 530, rue Delage	
Parc de l'Orme 45, rue de la Falaise-Verte	

Jeux d'eau
Parc Montchâtel 13500, rue Duhamel



La piscine de Loretteville sera fermée du 21 juin au 10 octobre inclusivement en raison de la réalisation de travaux.

La piscine L'Odyssée est également fermée du 21 juin au 6 septembre.

Celle de l'école secondaire Roger-Comtois est ouverte les mardis et jeudis de 12 h à 12 h 50.

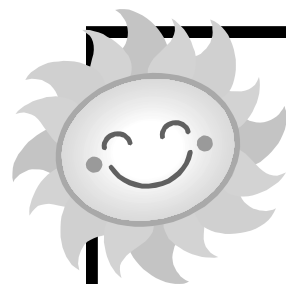
Bon été!

Ligne Info automatisée et site Internet

Pour connaître les horaires des activités ou pour savoir si les activités sont annulées, composez le **418 641-6700** ou visitez le site Internet de la Ville au **www.ville.quebec.qc.ca**.

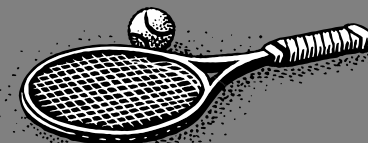
Horaires

Horaires indiqués sous réserve de modifications.



Activités à caractère libre Été 2010

Tennis

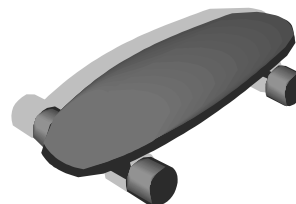


Piscines,

pataugeoires et jeux d'eau extérieurs



Planche à roulettes



Réalisation :
Division des relations avec les citoyens et du soutien administratif en collaboration avec la Division de la culture, du loisir et de la vie communautaire
Édition :
Arrondissement de La Haute-Saint-Charles
www.ville.quebec.qc.ca

Juin 2010

VILLE DE
QUÉBEC
Arrondissement de
La Haute-Saint-Charles

VILLE DE
QUÉBEC
Arrondissement de
La Haute-Saint-Charles