

PROJET DE RÉUTILISATION DES LOCAUX ACTUELS DE L'HÔTEL-DIEU DE QUÉBEC

**Journée de réflexion sur l'avenir du Vieux-Québec
Le 8 mai 2014**

(extrait de la présentation au ministre de la Santé
et des Services sociaux le 4 juillet 2013)

VISION DU FUTUR

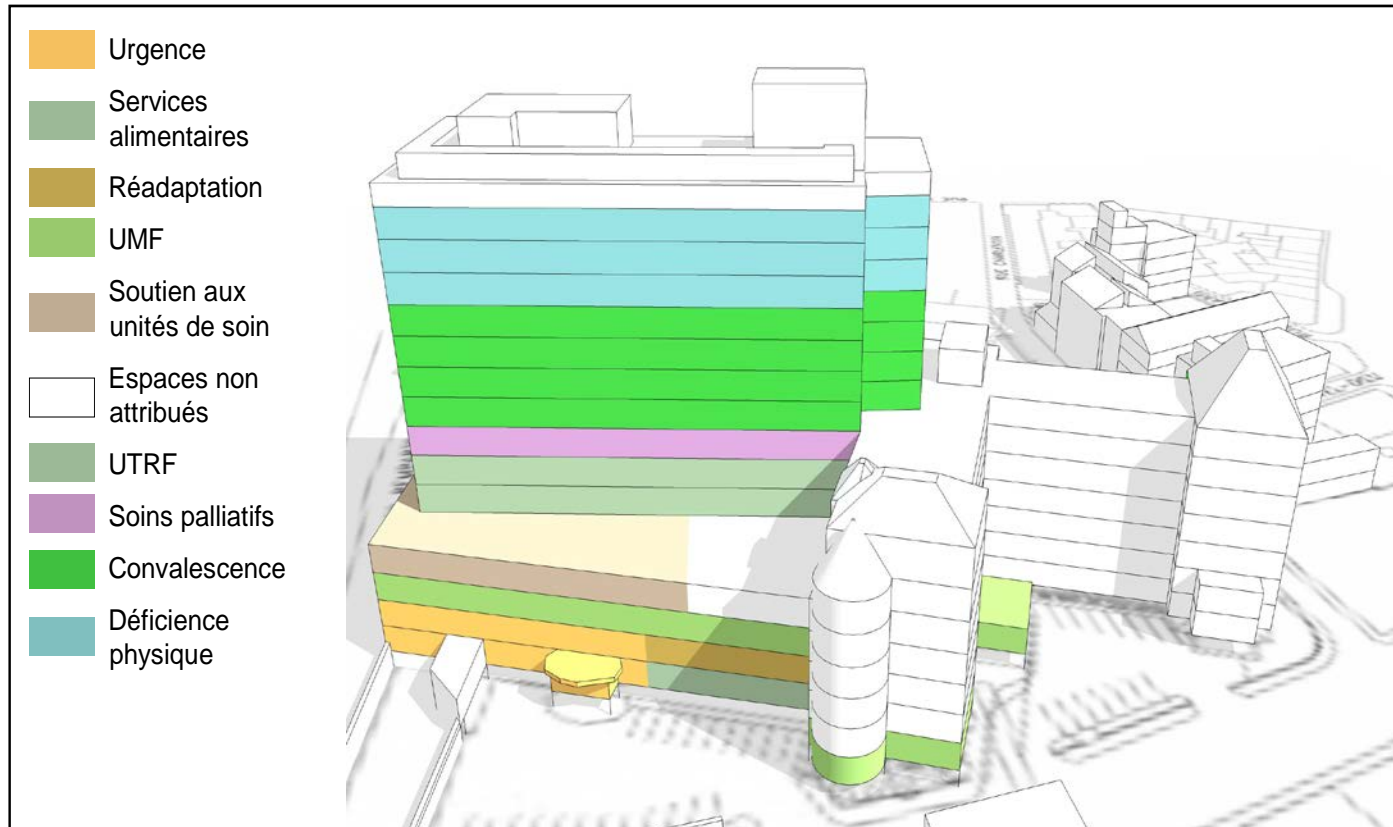
UN CERTAIN LUNDI DE MAI 2021 – Revue de presse.

« L'Hôtel-Dieu de Québec était l'hôte, cette fin de semaine, d'une importante conférence internationale sur la santé des populations et la santé publique. L'événement a attiré plus de 400 participants des quatre coins du monde. Depuis sa transformation, L'Hôtel-Dieu de Québec est à l'origine d'une intense activité intellectuelle qui attire les experts du monde entier dans les divers domaines de la santé des populations. En effet, en plus d'offrir des services de santé de première ligne (urgence 24/7) et des unités de soins de moyen et long séjours destinées à diverses clientèles, L'Hôtel-Dieu de Québec abrite plus de 1 200 chercheurs, enseignants, intervenants et étudiants du vaste domaine de la santé des populations. On y retrouve une Unité de médecine familiale, l'Institut national de santé publique du Québec, la Direction régionale de santé publique de la Capitale-Nationale, l'Institut universitaire des soins et services de première ligne dans l'Est du Québec rattaché au Centre de santé et de services sociaux de la Vieille-Capitale, l'Institut en santé des populations de l'Université Laval, le Département de médecine sociale et préventive de la Faculté de médecine de l'Université Laval, les équipes du Centre de recherche du CHU de Québec œuvrant en santé des populations et sur les pratiques optimales en santé. Cette fourmilière scientifique génère une activité intense dans tout le quartier au plus grand bonheur des commerçants, du milieu touristique et des autorités municipales. »

MISSION SANTÉ

- Urgence 24/7;
- Unité de médecine familiale (UMF – 32 résidents);
- Programme Traité santé et autres programmes;
- 150 lits de soins de moyen et de long séjours (transformation) :
 - 60 lits de convalescence et postopératoires;
 - 10 lits de soins palliatifs de « moyen séjour »;
 - 30 lits d'UTRF;
 - 50 lits de soins de longue durée pour adultes en déficience physique;
- 350 personnes.

MISSION SANTÉ



REGROUPEMENT DES ORGANISMES EN SANTÉ PUBLIQUE ET EN SANTÉ DES POPULATIONS

- Université Laval (Institut en santé des populations, département de médecine sociale et préventive de la FMED);
- L'INSPQ (actuellement dispersé sur plusieurs sites);
- CRCHU de Québec (axe santé des populations et pratiques optimales en santé);
- CSSS de la Vieille-Capitale (recherche première ligne, équipe régionale de santé au travail);
- DRSP (équipe régionale de la Capitale-Nationale);
- 1 050 personnes.

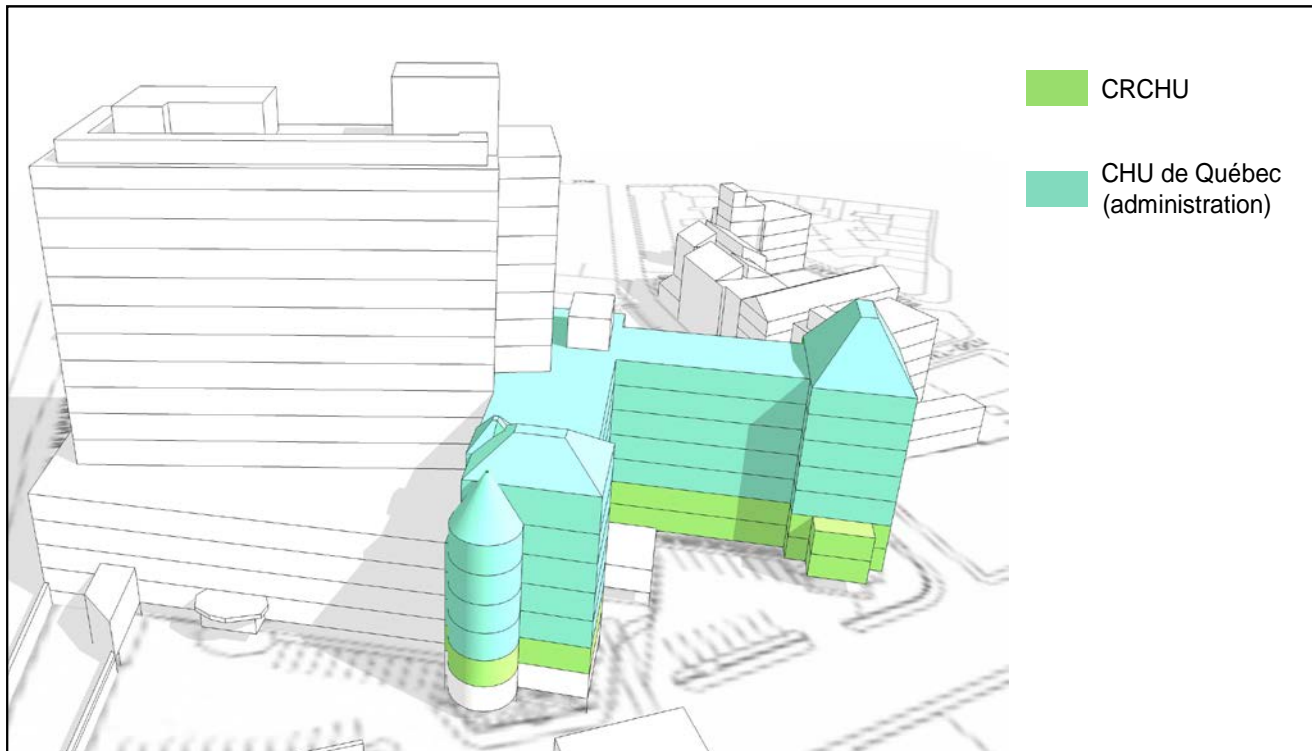
REGROUPEMENT DES ORGANISMES EN SANTÉ PUBLIQUE ET EN SANTÉ DES POPULATIONS



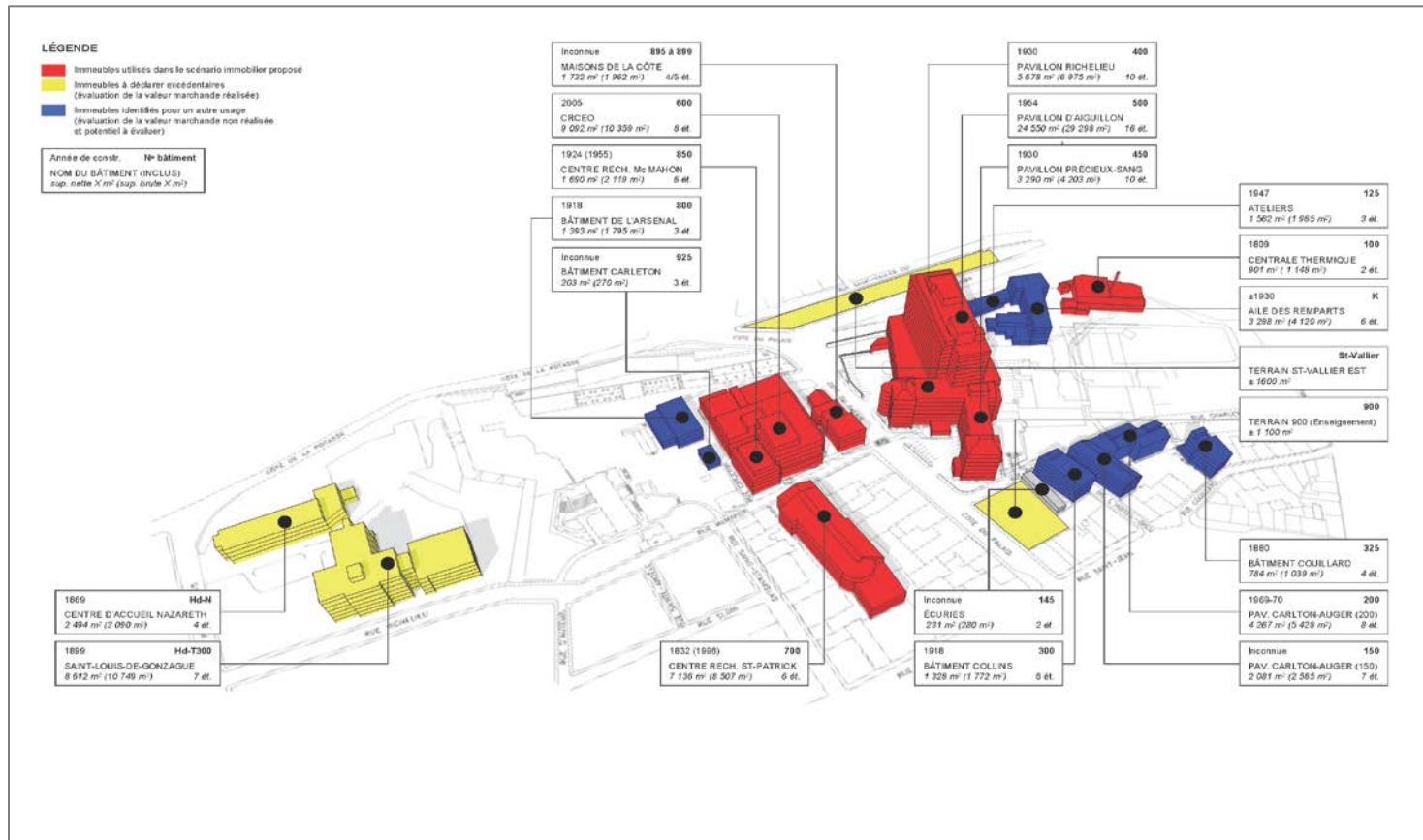
RELOCALISATION DES ACTIVITÉS ADMINISTRATIVES DU CHU DE QUÉBEC

- Activités de nature administrative non directement associées aux cliniques :
 - Projets spéciaux;
 - Gestion financière;
- Aucun impact négatif sur l'efficacité des opérations du CHU de Québec;
- 320 personnes.

RELOCALISATION DES ACTIVITÉS ADMINISTRATIVES DU CHU DE QUÉBEC



RÉUTILISATION DES BÂTIMENTS DU SITE DE L'HDQ



NOMBRE DE TRAVAILLEUSES ET TRAVAILLEURS SUR LE SITE DE L'HDQ

AXES MAJEURS	NOMBRE DE TRAVAILLEUSES ET TRAVAILLEURS
Urgence 24/7	30 *
UMF et Programme Traité santé	70 *
Lits de soins de moyen et long séjours	250 *
Regroupement des organismes en santé publique et en santé des populations	1 050
CHU de Québec (activités administratives)	320
TOTAL	1 720 **

* Ces travailleuses et travailleurs sont répartis sur plus d'un quart de travail.

** Les 1 720 travailleuses et travailleurs occuperaient environ 65 % des espaces disponibles. Des employés/ées supplémentaires sont donc à prévoir pour occuper les 35 % des espaces disponibles dont l'usage n'est pas défini pour le moment (bâtiments et terrains en jaune et bleu à la page précédente).

RÉSUMÉ

- Urgence 24/7, UMF et 150 lits de moyen et de long séjours;
- Regroupement des organismes en santé publique et en santé des populations;
- Relocalisation de certaines activités administratives du CHU de Québec;
- 1 720 travailleuses et travailleurs, excluant les usages de plusieurs autres bâtiments et terrains à déclarer excédentaires;
- Septembre 2013 : annonce de la construction d'un nouveau complexe hospitalier sur le site de l'Hôpital de l'Enfant-Jésus et du projet de réaménagement de L'Hôtel-Dieu de Québec;
- Mars 2014 : déclaration de quatre immeubles excédentaires sur le site de L'Hôtel-Dieu de Québec (école Saint-Louis-de-Gonzague, Centre d'accueil Nazareth, terrains : Saint-Vallier et Charlevoix).