

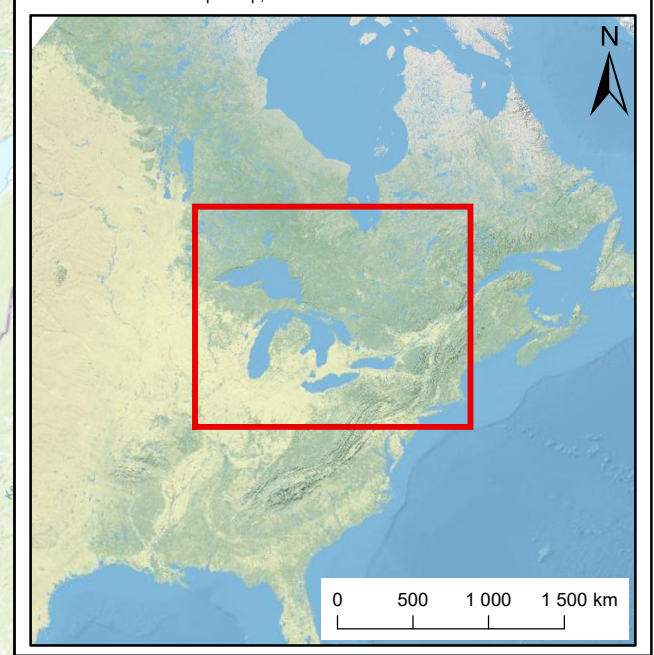


-  Aire de protection éloignée
-  Aire de protection éloignée significative

Sources :
 Bassins versants : Bassins hydrographiques multiéchelles, MDELCC
 Réseau hydrographique national (RHN), GéoBase - RNCan
 Fond de carte : World Topo Map, ESRI



**Règlement sur le prélèvement
des eaux et leur protection (RPEP)**

Aire de protection éloignée
 Sainte-Foy (Fleuve Saint-Laurent)
 No LCH:3798
 (X0008186-1)

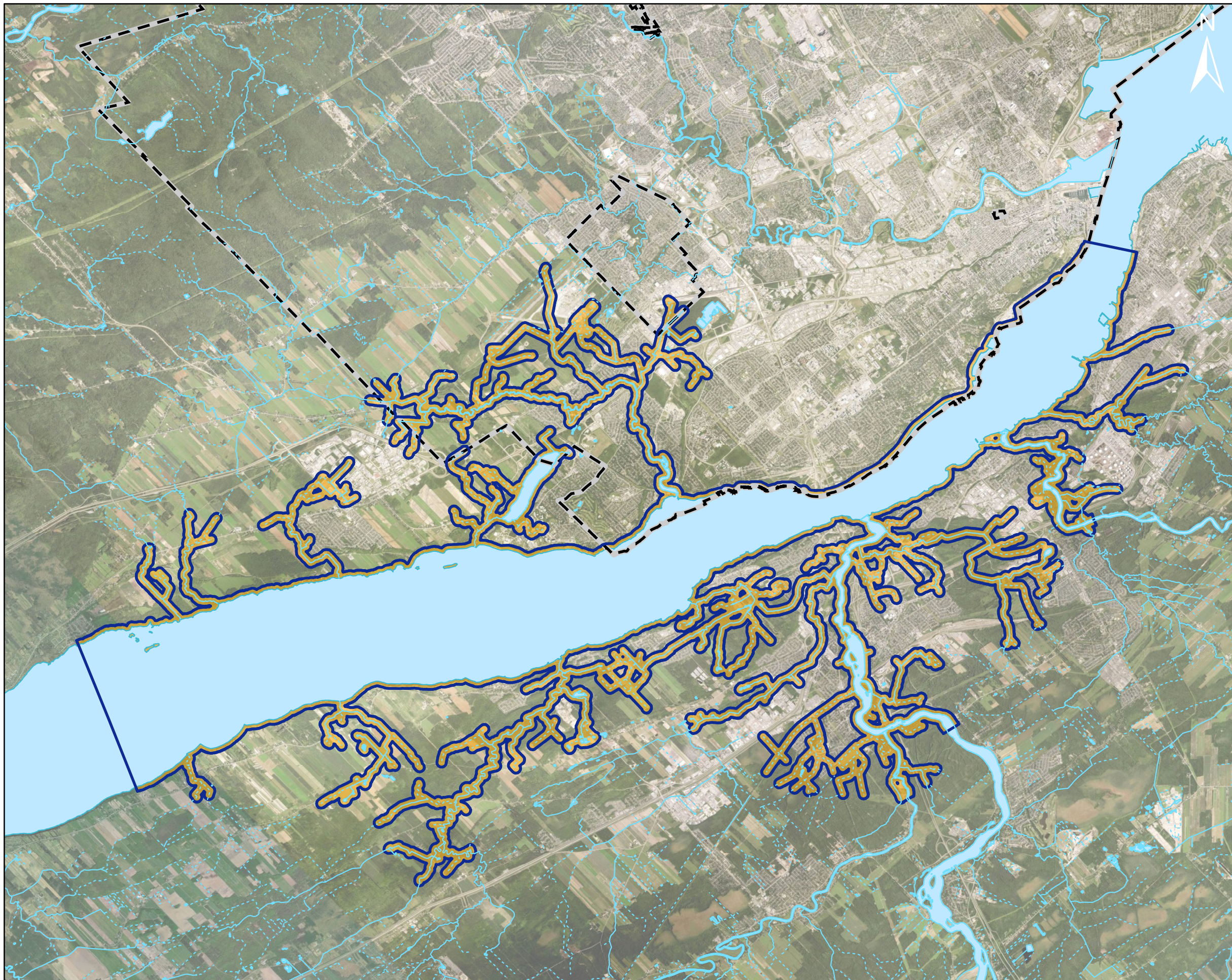
0 100 200 300 km




Service de l'ingénierie
 Division de l'arpentage et de la géomatique
 Geomatique.CDAO@ville.quebec.cq.ca

2023-04-21

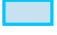




Dossier : 2017-164



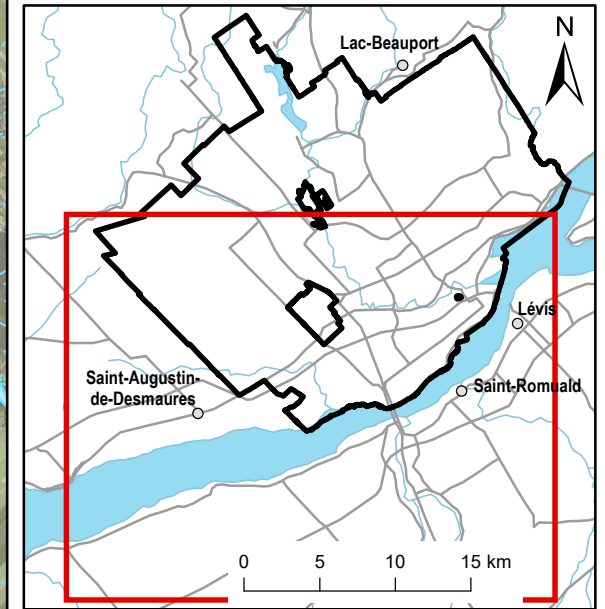


-  Aire de protection intermédiaire
-  Bande de protection de 120 m
-  Limite municipale

Hydrographie

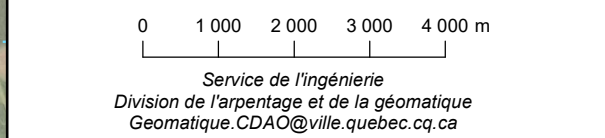
-  Cours d'eau principal et étendue d'eau
-  Cours d'eau secondaire
-  Cours d'eau secondaire intermittent
-  Fossé
-  Cours d'eau artificiel

Sources :
 Cours d'eau : Ville de Québec, dernière mise à jour, 2023
 Image aérienne : ESRI, World Imagery



Règlement sur le prélèvement des eaux et leur protection (RPEP)

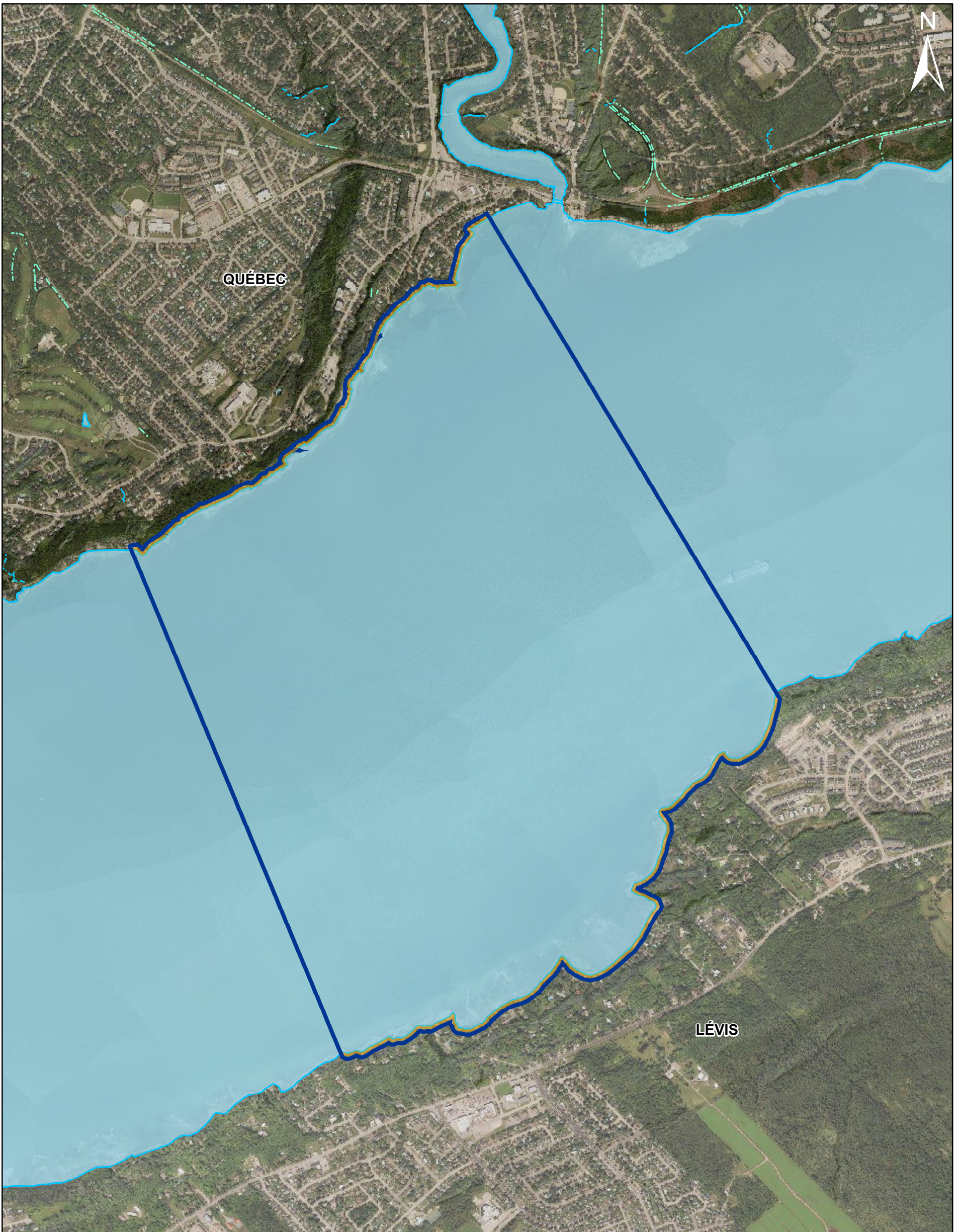
Aire de protection intermédiaire
 Sainte-Foy (Fleuve Saint-Laurent)
 No LCH:3798
 (X0008186-1)



2023-04-21

Dossier : 2017-164



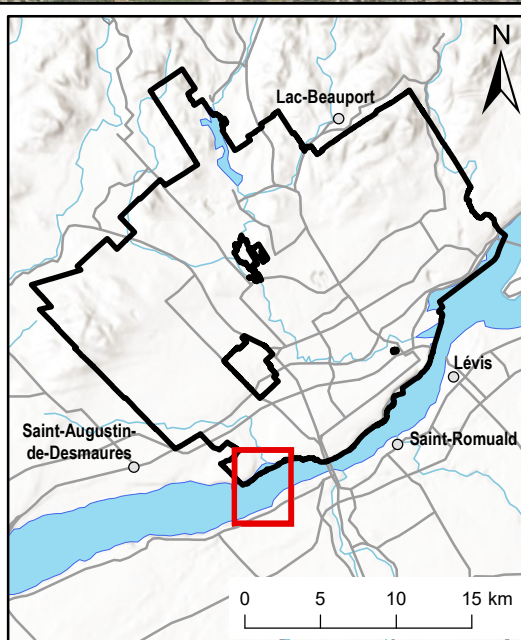


- Aire de protection immédiate (500 m en amont et en aval)
- Bande de terre de 10 m

Hydrographie

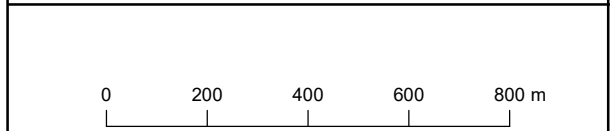
- Cours d'eau principal et étendue d'eau
- Cours d'eau secondaire
- Cours d'eau secondaire intermittent
- Fossé
- Cours d'eau artificiel

Sources :
 Cours d'eau : Ville de Québec, dernière mise à jour, 2023
 Image aérienne : Ville de Québec, 2021
 Service d'imagerie du Gouvernement du Québec



**Règlement sur le prélèvement
des eaux et leur protection (RPEP)**

Aire de protection immédiate
 Sainte-Foy (Fleuve Saint-Laurent)
 No LCH:3798
 (X0008186-1)



Service de l'ingénierie
 Division de l'arpentage et de la géomatique
 Geomatique.CDAO@ville.quebec.qc.ca

2023-04-21

Dossier : 2017-164

