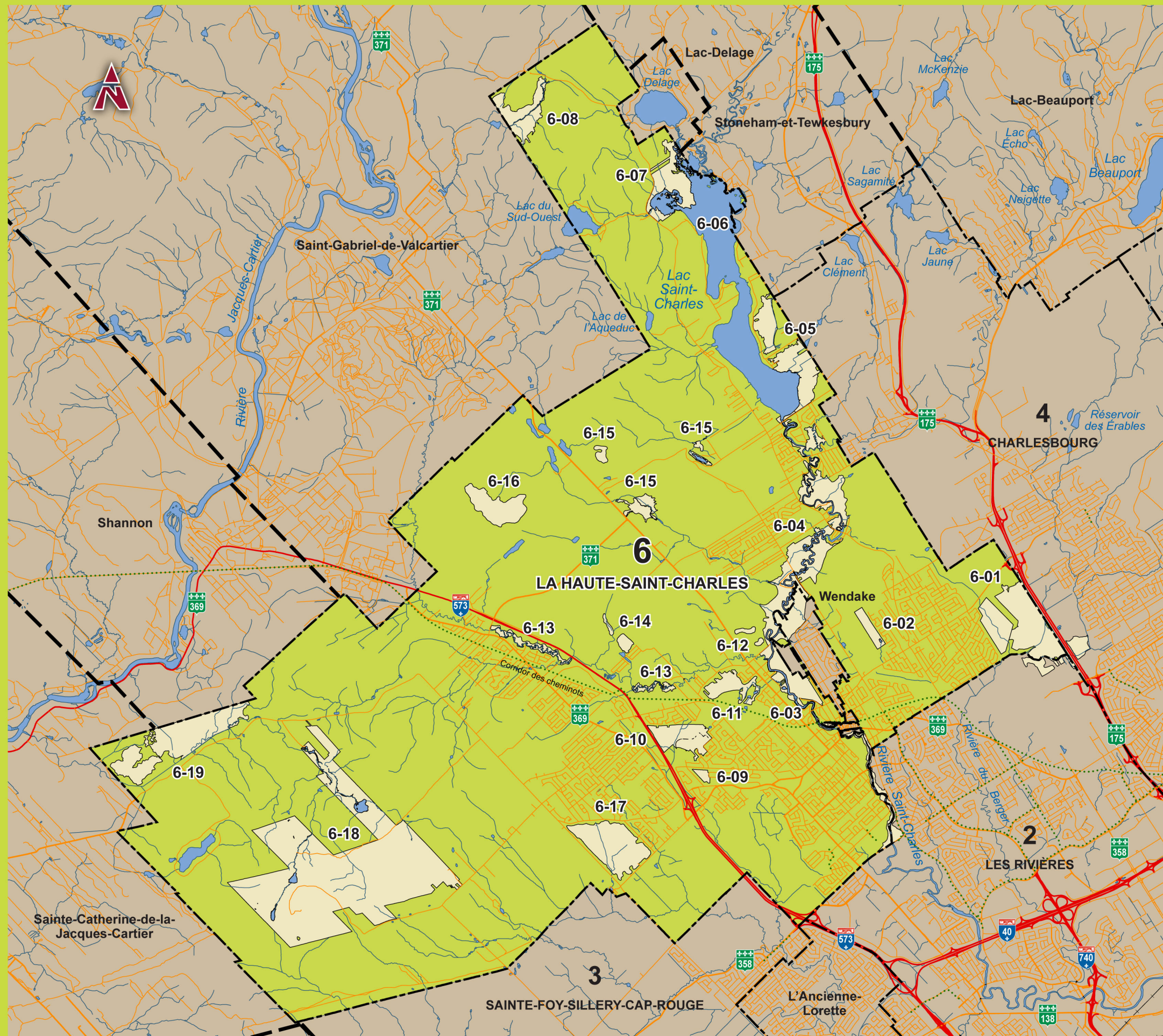


# Milieux naturels d'intérêt de Québec

## Arrondissement de La Haute-Saint-Charles



- 6-01 Complexe humide Laurentien
- 6-02 Secteur du lac à Grenouilles
- 6-03 Parc linéaire de la Rivière-Saint-Charles, tronçon avenue Chauveau / rivière Nelson
- 6-04 Parc linéaire de la Rivière-Saint-Charles, tronçon rivière Nelson / lac Saint-Charles
- 6-05 Milieux humides du lac Saint-Charles
- 6-06 Lac Saint-Charles
- 6-07 Marais du Nord
- 6-08 Tourbière du lac de la Savane
- 6-09 Parc de conservation Jordi-Bonet
- 6-10 Secteur du parc de Montchâtel
- 6-11 Mélézaie du club de Golf Lorette et du parc Saint-Raphaël
- 6-12 Milieux humides au confluent des rivières Saint-Charles et Nelson
- 6-13 Corridor de la rivière Nelson
- 6-14 Milieux humides de la rue du Petit-Vallon
- 6-15 Tourbières du secteur des carrières
- 6-16 Forêt du piémont sud du mont Brillant
- 6-17 Boisé de l'avenue de l'Amiral
- 6-18 Parc naturel du Mont-Bélair
- 6-19 Complexe humide du chemin de Bélair

- |  |                  |  |                         |
|--|------------------|--|-------------------------|
|  | Autoroute        |  | Limite d'arrondissement |
|  | Route nationale  |  | Plan d'eau              |
|  | Route secondaire |  | Piste cyclable          |
|  | Chemin de fer    |  |                         |

ARRONDISSEMENT DE  
LA HAUTE-SAINT-CHARLES

m 0 500 1 000 1 500 2 000 2 500 m

