

Localisation des casernes

1	140, rue Saint-Jean
2	Boul. des Capucins
3	600, avenue des Oblats
4	70, rue des Pins
5	2345, rue Duberger
6	9150, boul. l'Ornière
7	255, rue Clémenceau
8	4252, Place Orsainville
9	1130, route de l'Église
10	1808, avenue Jules-Verne
11	Route 138 / Rotterdam
12	Ave. Industrielle et Henry IV
13	Rue des Rocailles
15	1445, avenue Maguire
16	2528, ave. Lapierre
17	Louis XIV / Lloyd-Welch

**FORCE INITIALE
(ENSEMBLE DU TERRITOIRE)**

- Réseau hydrographique
- Périmètre d'urbanisation
- Limite municipale
- Limite d'arrondissement

- Caserne
- 75% Temps d'intervention 5 minutes (80 sec. de mobilisation + 220 sec. de déplacement)
- 91% Temps d'intervention 6 minutes (80 sec. de mobilisation + 280 sec. de déplacement)
- 95% Temps d'intervention 7 minutes (80 sec. de mobilisation + 340 sec. de déplacement)
- 98% Temps d'intervention 8 minutes (80 sec. de mobilisation + 400 sec. de déplacement)
- 99% Temps d'intervention 9 minutes (80 sec. de mobilisation + 460 sec. de déplacement)

Vitesses utilisées
30 Km/h dans l'arrondissement La Cité-Limoilou,
50 Km/h ailleurs sur le territoire,
70 Km/h sur les autoroutes et pour les chefs

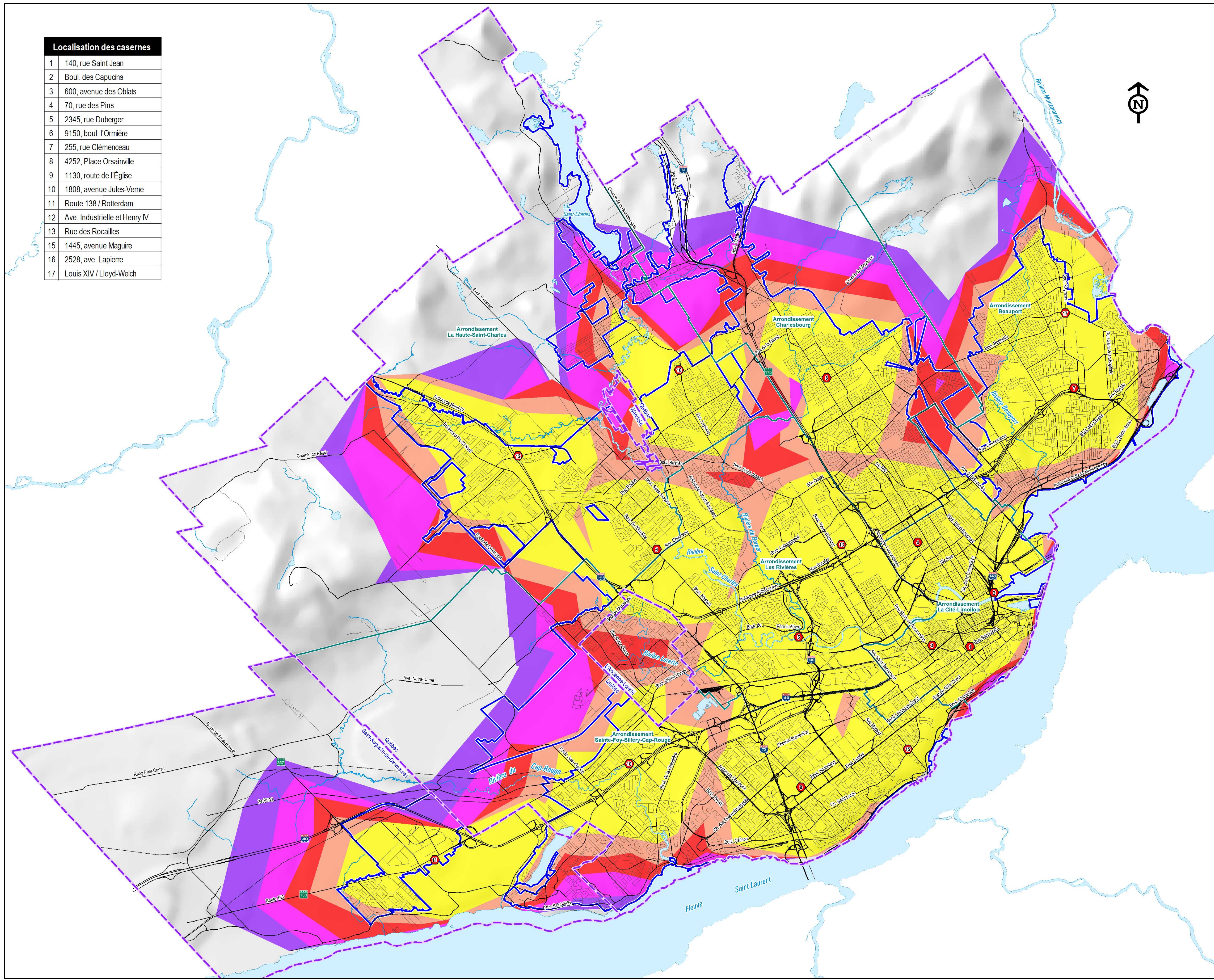
Population 2006: 525 376
(Recensement StatCan)

Source : Base topographique, MER, 1994 et Ville de Québec



Échelle 1: 50 000

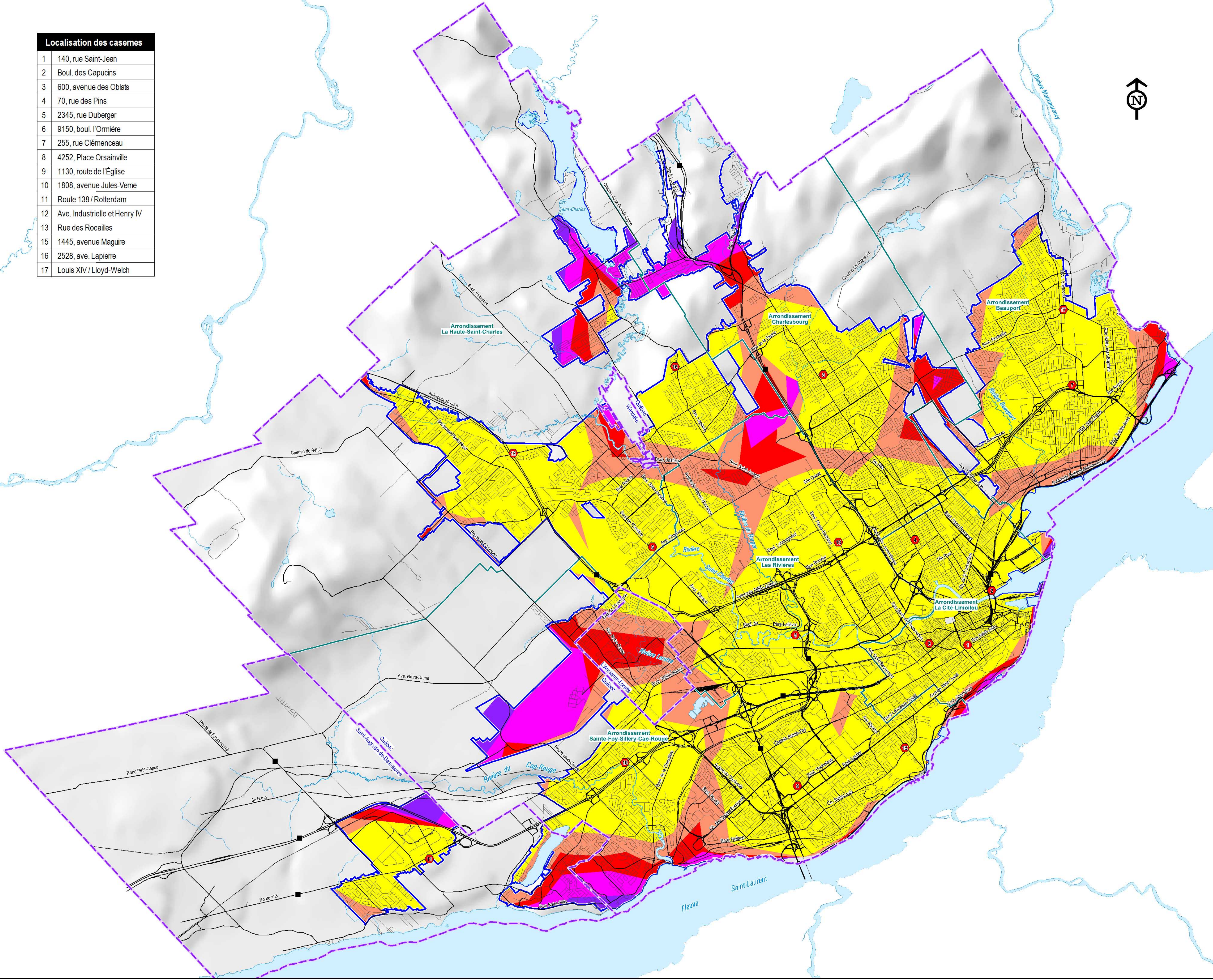
Décembre 2010



Localisation des casernes

1	140, rue Saint-Jean
2	Boul. des Capucins
3	600, avenue des Oblats
4	70, rue des Pins
5	2345, rue Duberger
6	9150, boul. l'Ornière
7	255, rue Clémenceau
8	4252, Place Orsainville
9	1130, route de l'Église
10	1808, avenue Jules-Verne
11	Route 138 / Rotterdam
12	Ave. Industrielle et Henry IV
13	Rue des Rocailles
15	1445, avenue Maguire
16	2528, ave. Lapierre
17	Louis XIV / Lloyd-Welch

**FORCE INITIALE
(PÉRIMÈTRE D'URBANISATION)**



- Réseau hydrographique
- Périmètre d'urbanisation
- Limite municipale
- Limite d'arrondissement

- Caserne
- 62.6% Temps d'intervention 5 minutes (80 sec. de mobilisation + 220 sec. de déplacement)
- 93.6% Temps d'intervention 6 minutes (80 sec. de mobilisation + 280 sec. de déplacement)
- 97.6% Temps d'intervention 7 minutes (80 sec. de mobilisation + 340 sec. de déplacement)
- 99.4% Temps d'intervention 8 minutes (80 sec. de mobilisation + 400 sec. de déplacement)
- 99.7% Temps d'intervention 9 minutes (80 sec. de mobilisation + 460 sec. de déplacement)

Vitesses utilisées:
30 Km/h dans l'arrondissement La Cité-Limoilou,
50 Km/h ailleurs sur le territoire;
70 Km/h sur les autoroutes et pour les chefs

Population 2006: 525 376
(Recensement StatCan)

Source : Base topographique, MER, 1994 et Limite d'urbanisation fournie par le service de l'aménagement du territoire de la ville de Québec (2010)

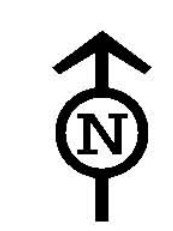
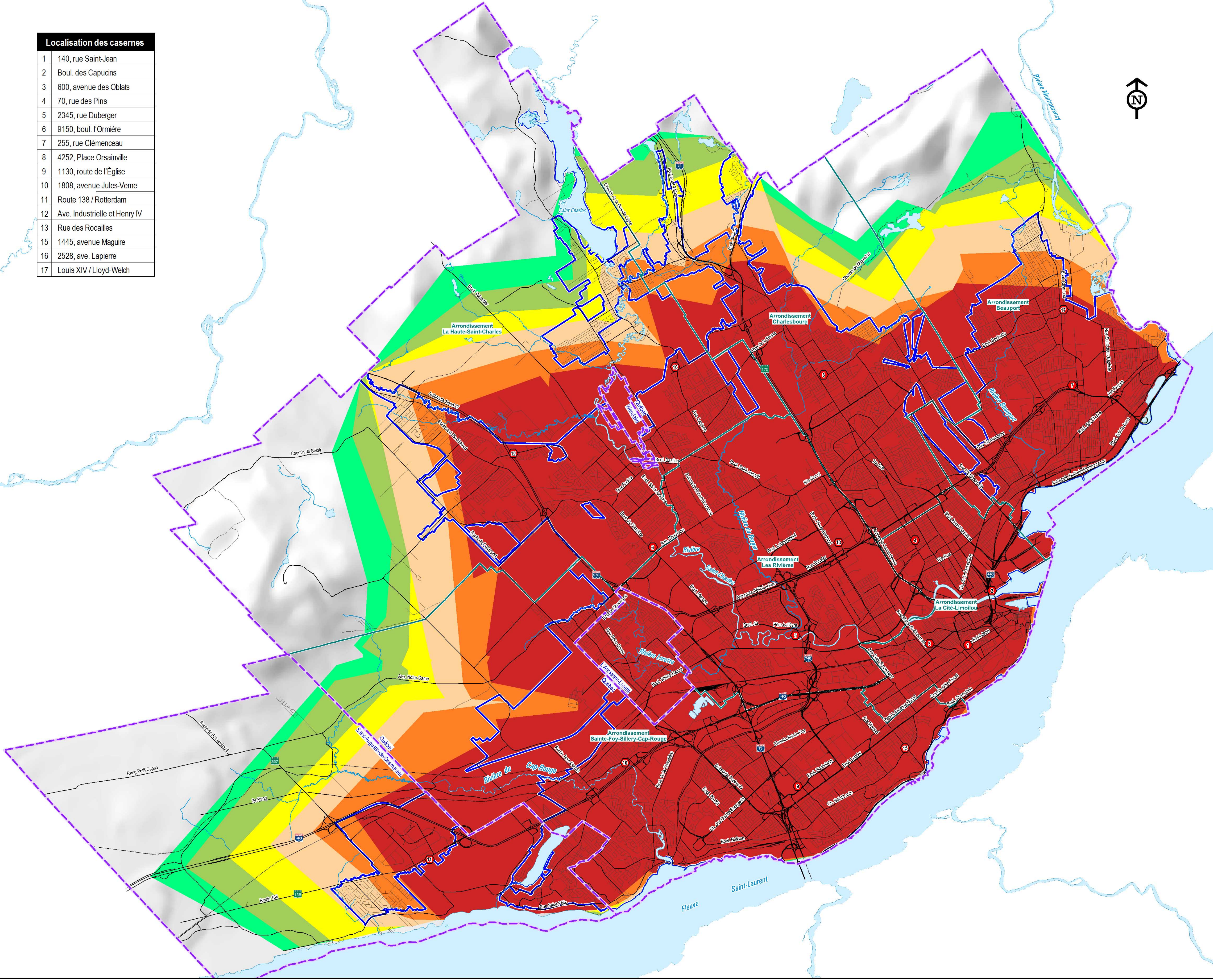


Échelle 1: 50 000

Localisation des casernes

1	140, rue Saint-Jean
2	Boul. des Capucins
3	600, avenue des Oblats
4	70, rue des Pins
5	2345, rue Duberger
6	9150, boul. l'Ornière
7	255, rue Clémenceau
8	4252, Place Orsainville
9	1130, route de l'Église
10	1808, avenue Jules-Verne
11	Route 138 / Rotterdam
12	Ave. Industrielle et Henry IV
13	Rue des Rocailles
15	1445, avenue Maguire
16	2528, ave. Lapierre
17	Louis XIV / Lloyd-Welch

FORCE DE FRAPPE - RISQUES FAIBLES
(ENSEMBLE DU TERRITOIRE)



- Réseau hydrographique
- Périmètre d'urbanisation
- Limite municipale
- Limite d'arrondissement

Chefs dans casernes : 1, 4, 6, 10

- Caserne
- Secteur couvert par la force de frappe de:
- 99.2% 10 minutes (80 sec. de mobilisation + 520 sec. de déplacement)
 - 96.3% 11 minutes (80 sec. de mobilisation + 580 sec. de déplacement)
 - 98.7% 12 minutes (80 sec. de mobilisation + 640 sec. de déplacement)
 - 99.2% 13 minutes (80 sec. de mobilisation + 700 sec. de déplacement)
 - 99.6% 14 minutes (80 sec. de mobilisation + 760 sec. de déplacement)
 - 99.7% 15 minutes (80 sec. de mobilisation + 820 sec. de déplacement)

Vitesses utilisées:
30 Km/h dans l'arrondissement La Cité-Limoilou,
50 Km/h ailleurs sur le territoire,
70 Km/h sur les autoroutes et pour les chefs

Population 2006: 525 376
(Recensement StatCan)

Source : Base topographique, MER, 1994 et Limite d'urbanisation fournie par le service de l'aménagement du territoire de la ville de Québec (2010)



Échelle 1: 50 000

Localisation des casernes

1	140, rue Saint-Jean
2	Boul. des Capucins
3	600, avenue des Oblats
4	70, rue des Pins
5	2345, rue Duberger
6	9150, boul. l'Ornière
7	255, rue Clémenceau
8	4252, Place Orsainville
9	1130, route de l'Église
10	1808, avenue Jules-Verne
11	Route 138 / Rotterdam
12	Ave. Industrielle et Henry IV
13	Rue des Rocailles
15	1445, avenue Maguire
16	2528, ave. Lapierre
17	Louis XIV / Lloyd-Welch

FORCE DE FRAPPE – RISQUES FAIBLES
(PÉRIMÈTRE D'URBANISATION)

- Réseau hydrographique
- Périmètre d'urbanisation
- Limite municipale
- Limite d'arrondissement

Chefs dans casernes : 1, 4, 6, 10

Caserne

Secteur couvert par la force de frappe de:

- 93,00% 10 minutes (80 sec. de mobilisation + 520 sec. de déplacement)
- 98,05% 11 minutes (80 sec. de mobilisation + 580 sec. de déplacement)
- 99,50% 12 minutes (80 sec. de mobilisation + 640 sec. de déplacement)
- 99,65% 13 minutes (80 sec. de mobilisation + 700 sec. de déplacement)
- 99,70% 14 minutes (80 sec. de mobilisation + 760 sec. de déplacement)
- 99,70% 15 minutes (80 sec. de mobilisation + 820 sec. de déplacement)

Vitesses utilisées:
30 Km/h dans l'arrondissement La Cité-Limoilou,
50 Km/h ailleurs sur le territoire,
70 Km/h sur les autoroutes et pour les chefs

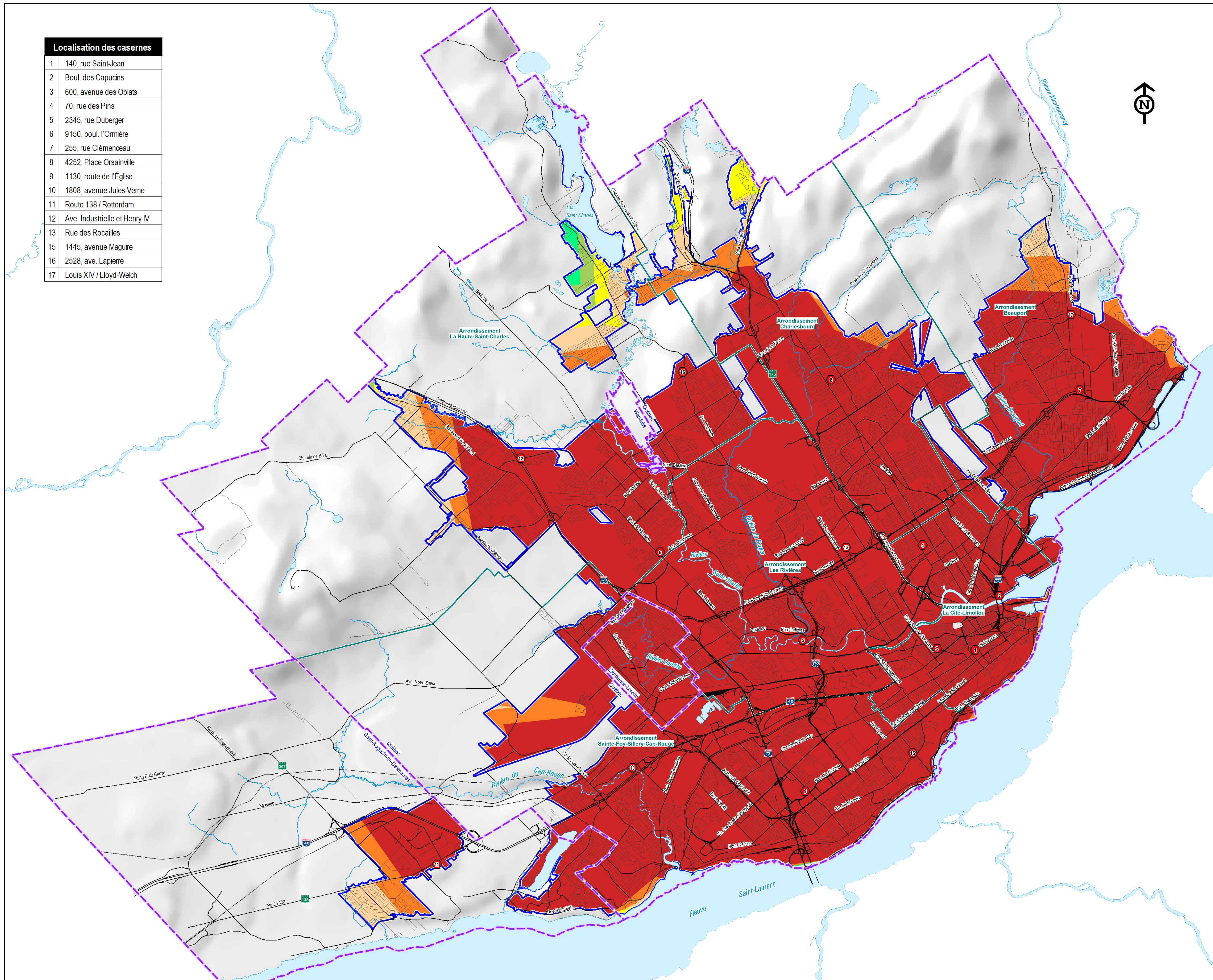
Population 2006 : 525 376
(Recensement StatCan)

Source : Base topographique, MER, 1994 et Limite d'urbanisation fournie par le service de l'aménagement du territoire de la ville de Québec (2010)



Échelle 1 : 50 000

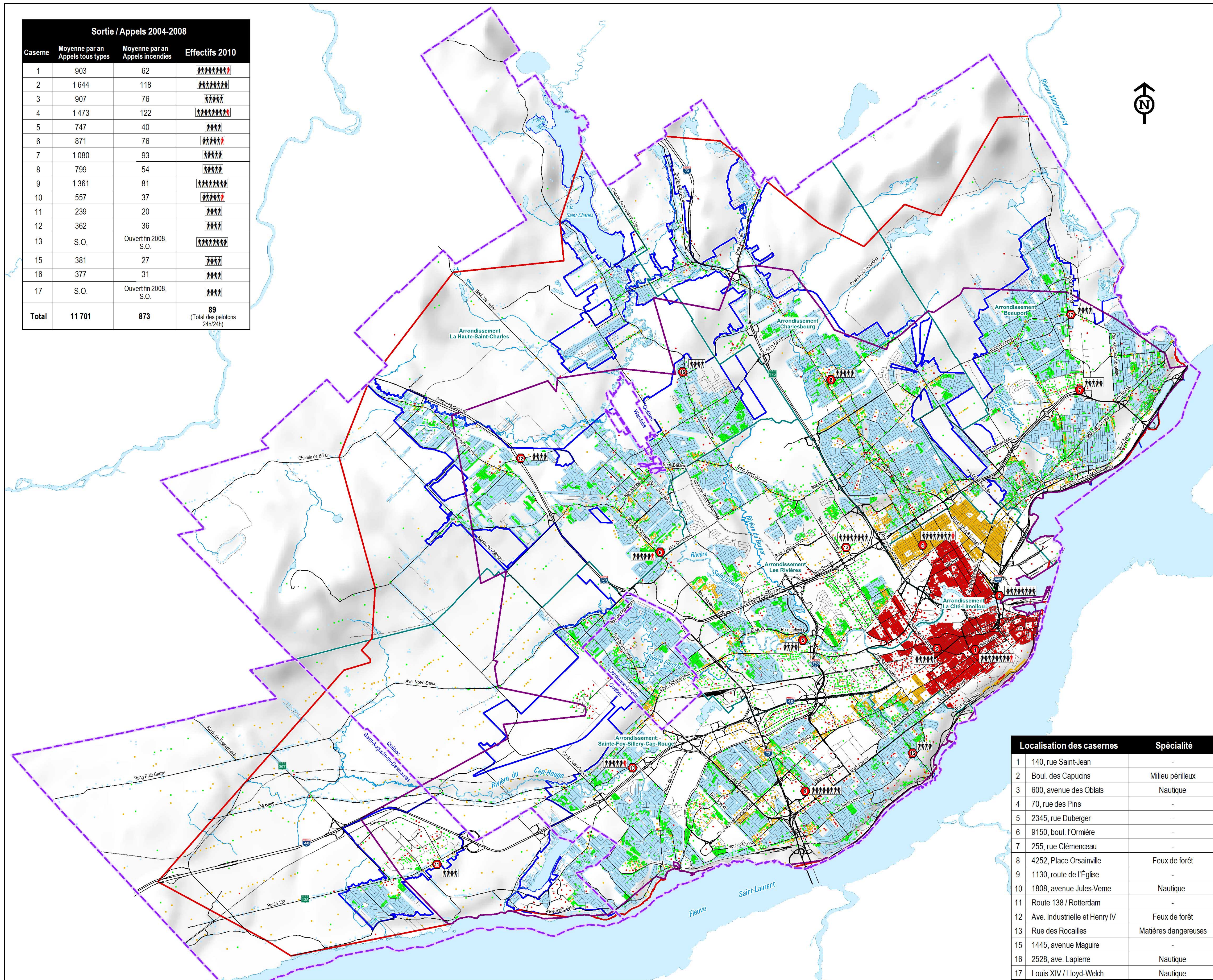
Décembre 2010



Sortie / Appels 2004-2008			
Caserne	Moyenne par an Appels tous types	Moyenne par an Appels incendies	Effectifs 2010
1	903	62	11 personnes
2	1 644	118	11 personnes
3	907	76	11 personnes
4	1 473	122	11 personnes
5	747	40	11 personnes
6	871	76	11 personnes
7	1 080	93	11 personnes
8	799	54	11 personnes
9	1 361	81	11 personnes
10	557	37	11 personnes
11	239	20	11 personnes
12	362	36	11 personnes
13	S.O.	Ouvert fin 2008, S.O.	11 personnes
15	381	27	11 personnes
16	377	31	11 personnes
17	S.O.	Ouvert fin 2008, S.O.	11 personnes
Total	11 701	873	89 (Total des pelotons 24h/24h)

SCHÉMA DE COUVERTURE DE RISQUES EN INCENDIE
2012 - 2017

AFFECTATION DES EFFECTIFS POUR
LA FORCE DE FRAPPE - RISQUES FAIBLES



- Réseau hydrographique
- ▭ Périmètre d'urbanisation
- ▭ Limite municipale
- ▭ Limite d'arrondissement

Chefs dans casernes : 1, 4, 6, 10

- Caserne
- ▭ Secteur couvert par la force de frappe de 10 minutes
(80 sec. de mobilisation + 520 sec. de déplacement avec un minimum de 10 pompiers)
- ▭ Secteur couvert par la force de frappe de 15 minutes
(80 sec. de mobilisation + 820 sec. de déplacement avec un minimum de 10 pompiers)

Effectif pompier
Effectif chef pompier

- Risques d'incendie
- Faible
 - Moyen
 - Élevé
 - Très élevé

Voitures utilisées
30 KM/h dans l'arrondissement La Cité-Limoilou,
50KM/h ailleurs sur le territoire,
70 Km/h sur les autoroutes et pour les chefs

Population 2006: 525 376
(Recensement StatCan)

Source : Base topographique, MER, 1994 et Limite d'urbanisation fournie par le service de l'aménagement du territoire de la ville de Québec (2010)



Échelle 1 : 50 000

Localisation des casernes	Spécialité	
1	140, rue Saint-Jean	-
2	Boul. des Capucins	Milieu périlleux
3	600, avenue des Oblats	Nautique
4	70, rue des Pins	-
5	2345, rue Duberger	-
6	9150, boul. l'Ormière	-
7	255, rue Clémenceau	-
8	4252, Place Orsainville	Feux de forêt
9	1130, route de l'Église	-
10	1808, avenue Jules-Verne	Nautique
11	Route 138 / Rotterdam	-
12	Ave. Industrielle et Henry IV	Feux de forêt
13	Rue des Rocailles	Matières dangereuses
15	1445, avenue Maguire	-
16	2528, ave. Lapierre	Nautique
17	Louis XIV / Lloyd-Welch	Nautique

Décembre 2010

