



ESPACE D'INNOVATION CHAUVEAU

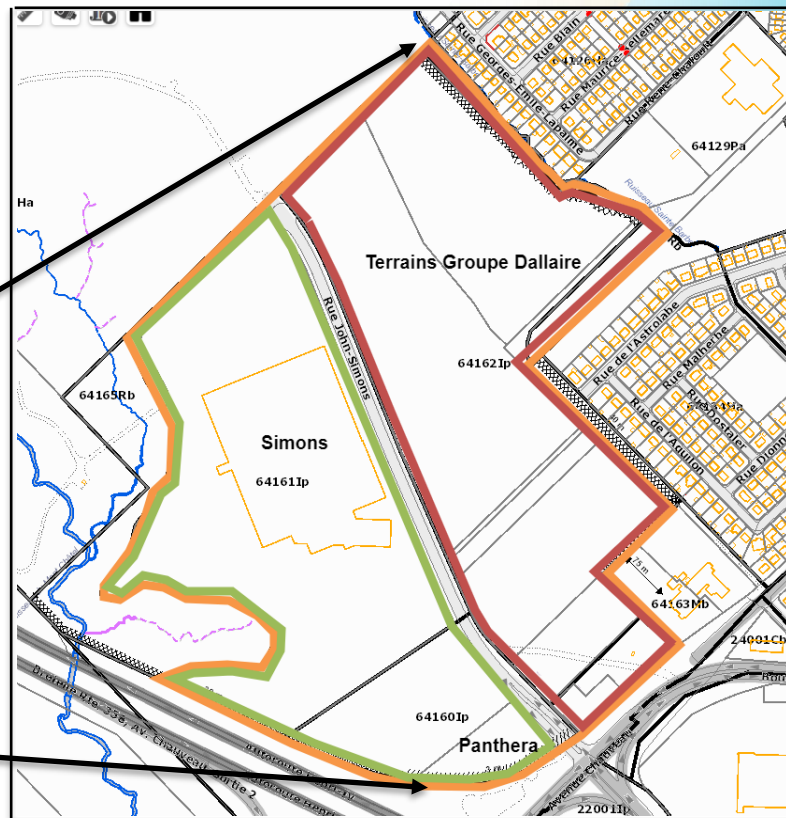
CONSEIL DE QUARTIER DES CHÂTELS

5 MAI 2021

PLAN DE PRÉSENTATION

1. Mise en contexte / Rappel
2. Travaux d'ingénierie / Problématique du ruisseau Sainte-Barbe
3. Concept d'intégration paysagère (bassin de rétention)

LOCALISATION



MISE EN CONTEXTE / RAPPEL

Une présentation exposant l'état de la situation du développement de l'Espace d'innovation Chauveau a été réalisée à l'automne 2019 (élus et citoyens).

Problématique d'écoulement des eaux (ruisseau Sainte-Barbe) :

- Nécessité d'aménager un ouvrage de rétention dans l'Espace d'innovation Chauveau (acquisition d'un terrain de GD);
- Un plan concept embryonnaire avait été présenté;
- Étude détaillée et plans préliminaires requis (complétés fin 2020).

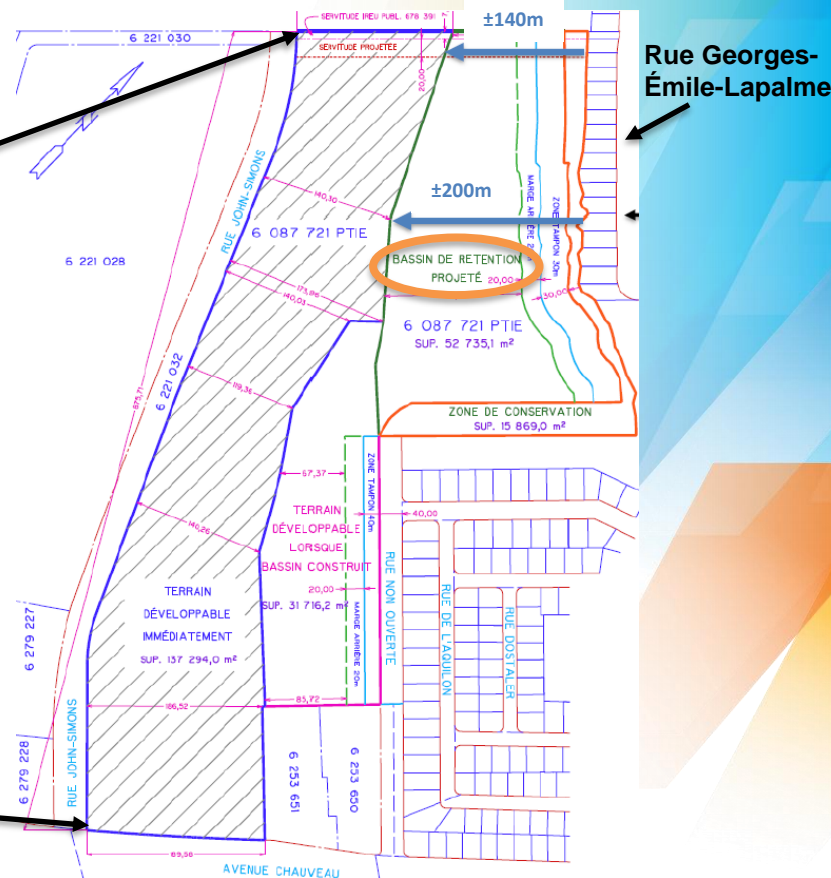
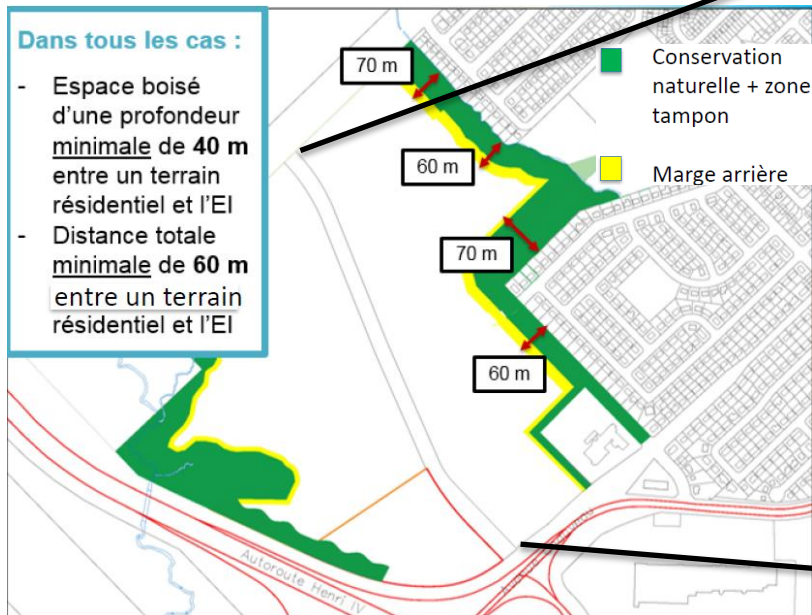


*Concept embryonnaire présenté (2019)

MISE EN CONTEXTE / RAPPEL

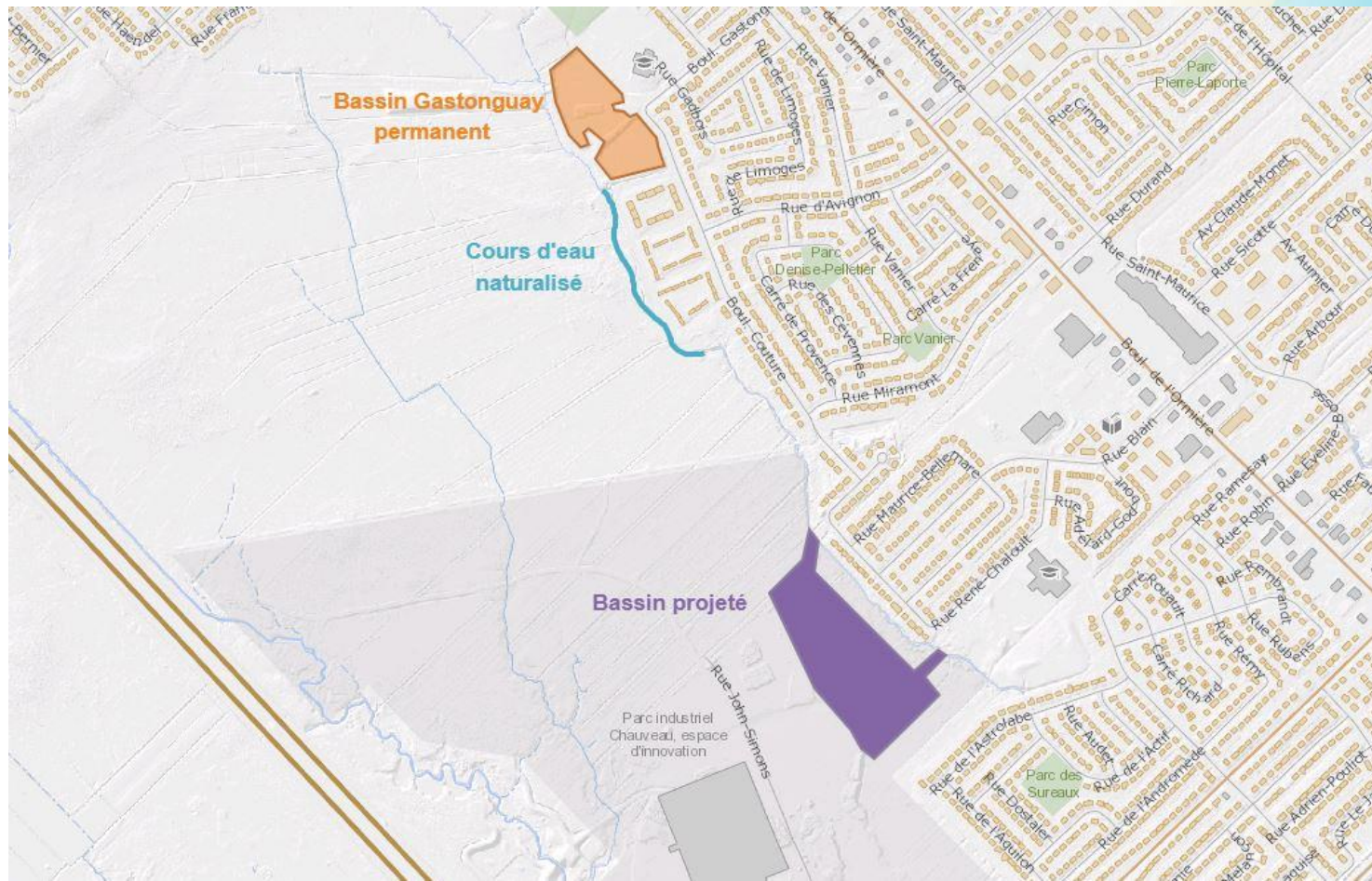
Lors des consultations sur l'EI en 2017-2018 :

- Prévoir des mesures de mitigation;
- Assurer un dégagement des bâtiments.



2. INGÉNIERIE PRÉLIMINAIRE

PROJET GLOBAL – RUISSEAU STE-BARBE



BASSIN DE RÉTENTION

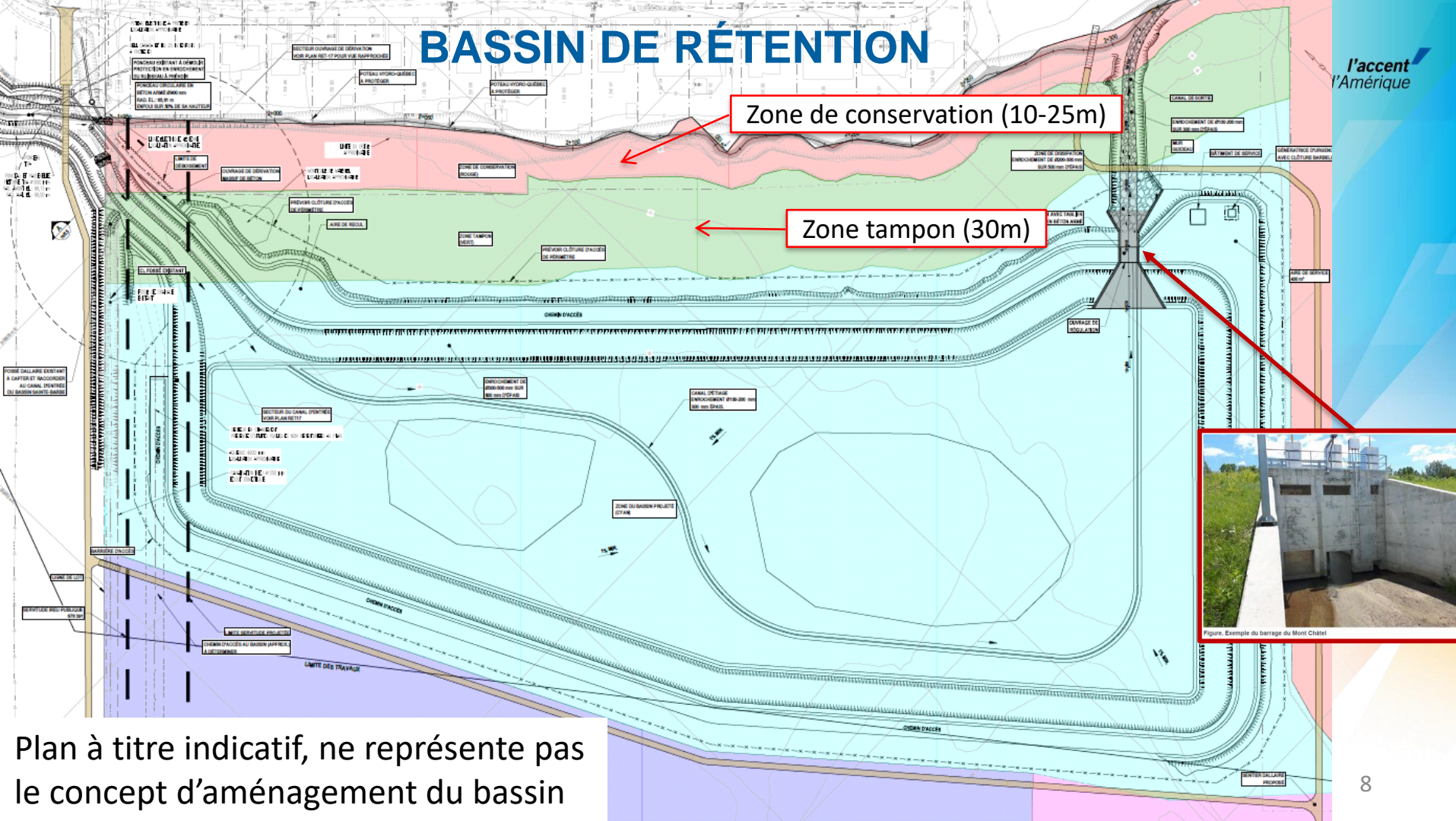
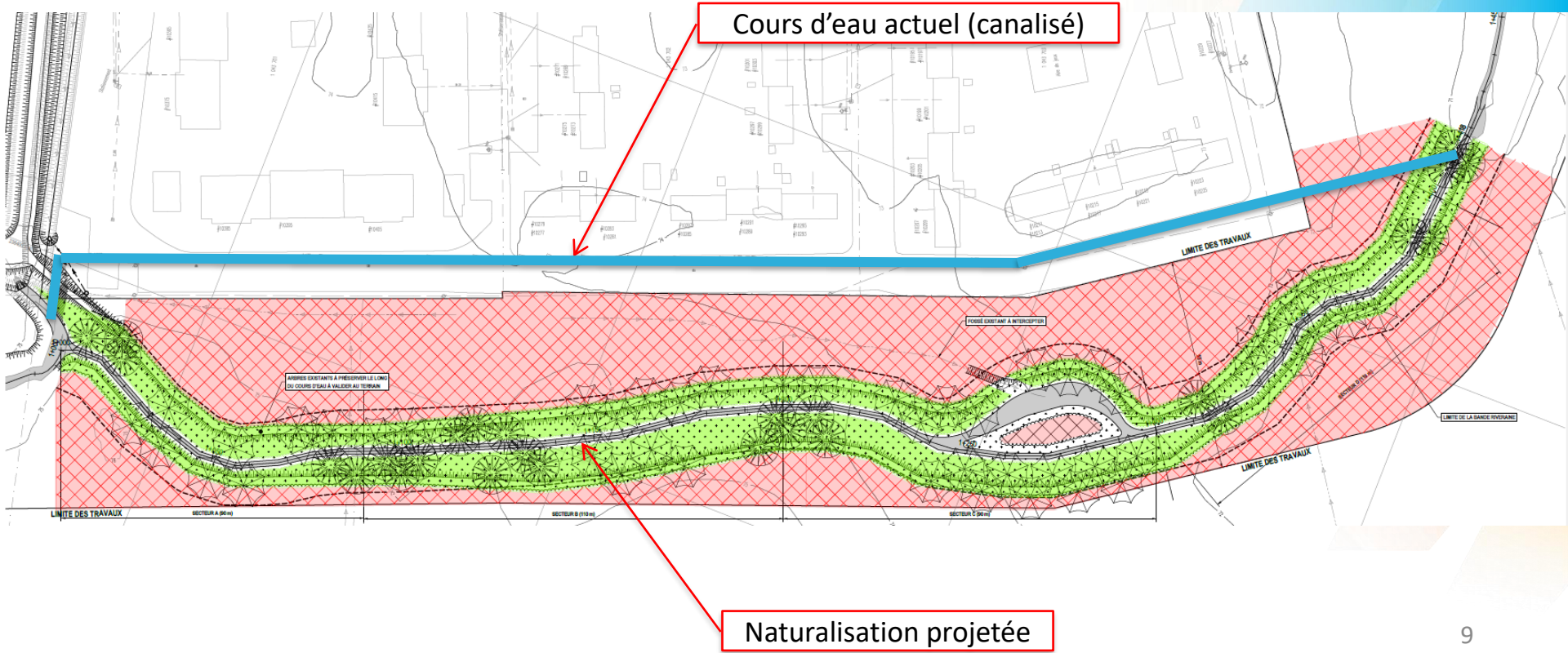


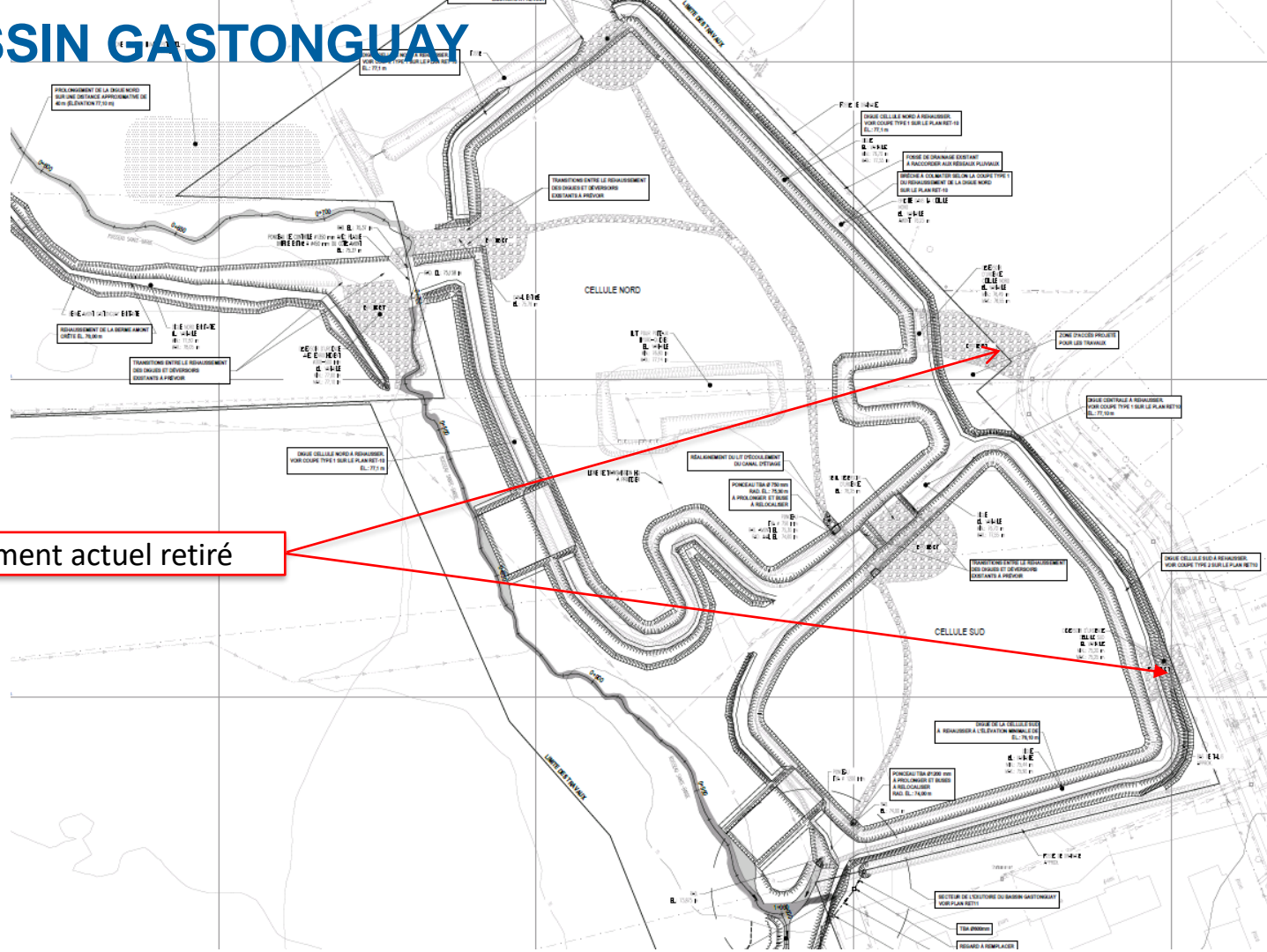
Figure. Exemple du barrage du Mont Châtel

Plan à titre indicatif, ne représente pas le concept d'aménagement du bassin

COURS D'EAU NATURALISÉ



BASSIN GASTONGUAY



Enrochement actuel retiré

ÉCHÉANCIER DES TRAVAUX

- 2021 : Bouclage d'aqueduc et d'égout avec la rue de l'Astrolabe
- Été ou Automne 2021
- 2021-2022 : Bassin de rétention (El Chauveau Phase 1)
- Appel d'offres services professionnels - Printemps 2021
- Appel d'offres construction - Automne 2021
- 2022 : Cours d'eau naturalisé
- 2023 : Bassin Gastonguay

Sous réserve des budgets alloués et des acquisitions de terrain à réaliser



3. INTÉGRATION PAYSAGÈRE DU BASSIN

RETOUR SUR LA CONSULTATION PUBLIQUE DU 6 NOVEMBRE 2019

FAITS SAILLANTS

- ✓ La préservation de la zone tampon
- ✓ La présence de sentiers d'accès entre le quartier Neufchâtel et l'Espace Innovation Chauveau
- ✓ L'aménagement d'écrans composés entre autres de conifères comme écran visuel

VISION

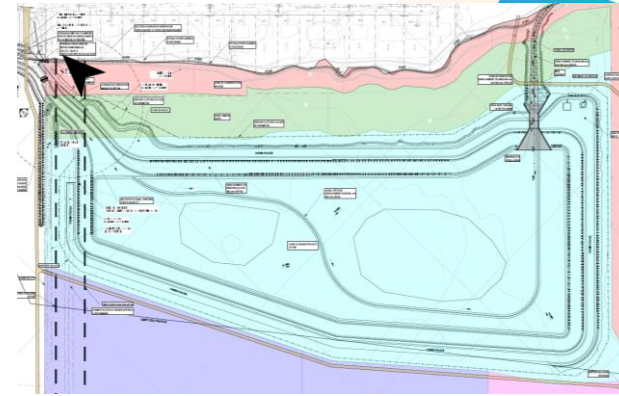
L'intégration paysagère du bassin de rétention Chauveau se veut une opportunité afin :

- D'assurer la **CONNEXION** entre les quartiers résidentiels de Neuchâtel et le nouvel Espace d'innovation Chauveau.
- De créer une **ZONE TAMPON BOISÉE** entre les résidences de la rue Georges-Émile-Lapalme et le nouveau développement d'innovation Chauveau.
- De bonifier l'aménagement du bassin de rétention afin d'améliorer la **QUALITÉ PAYSAGÈRE** de ce dernier.
- De **RENATURALISER** le site afin d'assurer une continuité écologique avec les boisés environnants.



CRITÈRES D'AMÉNAGEMENT

- Créer une **succession d'écrans végétaux** afin d'assurer la transition entre les résidences et l'Espace d'innovation Chauveau.
- Aménager un bassin de rétention **sécuritaire** pour tous.
- Respecter les bonnes pratiques d'**accessibilité universelle** de la Ville de Québec.
- D'assouplir la géométrie du bassin tout en respectant la **capacité de rétention** de ce dernier.



PLAN SCHÉMATIQUE

STRATÉGIE 1 : Aménager des écrans visuels et sonores afin d'assurer une bonne cohabitation entre les résidences et l'Espace d'innovation Chauveau



PLAN SCHÉMATIQUE



STRATÉGIE 1 : Aménager des écrans visuels et sonores afin d'assurer une bonne cohabitation entre les résidences et l'Espace d'innovation Chauveau

- Aménager une zone tampon boisée d'au moins 30 mètres avec alignement de conifères intégrés

PLAN SCHÉMATIQUE



STRATÉGIE 1 : Aménager des écrans visuels et sonores afin d'assurer une bonne cohabitation entre les résidences et l'Espace d'innovation Chauveau

- Aménager une zone tampon boisée d'au moins 30 mètres avec alignement de conifères intégrés
- Introduire des buttes verdies et plantées à l'intérieur du bassin

PLAN SCHÉMATIQUE



STRATÉGIE 1 : Aménager des écrans visuels et sonores afin d'assurer une bonne cohabitation entre les résidences et l'Espace d'innovation Chauveau

- Aménager une zone tampon boisée d'au moins 30 mètres avec alignement de conifères intégrés
- Introduire des buttes vertes et plantées à l'intérieur du bassin
- Intégrer un écran végétal le long des sentiers d'accès

PLAN SCHÉMATIQUE



- Aménager une zone tampon boisée d'au moins 30 mètres avec alignement de conifères intégrés
- Introduire des buttes vertes et plantées à l'intérieur du bassin
- Intégrer un écran végétal le long des sentiers d'accès



PLAN SCHÉMATIQUE

STRATÉGIE 2 : Assurer la perméabilité entre le quartier résidentiel et l'Espace d'innovation Chauveau



PLAN SCHÉMATIQUE



STRATÉGIE 2

Assurer la perméabilité entre le quartier résidentiel et l'Espace d'innovation Chauveau

- Prioriser les chemins d'accès depuis le parc de la Chaumière et la rue de l'Astrolabe vers l'Espace innovation Chauveau

PLAN SCHÉMATIQUE



STRATÉGIE 2

Assurer la perméabilité entre le quartier résidentiel et l'Espace d'innovation Chauveau

- Prioriser les chemins d'accès depuis le parc de la Chaumière et la rue de l'Astrolabe vers le nouveau développement Chauveau
- Un sentier piéton et d'entretien conjoint de 4 mètres de large au pourtour du bassin de rétention

PLAN SCHÉMATIQUE



STRATÉGIE 2

Assurer la perméabilité entre le quartier résidentiel et l'Espace d'innovation Chauveau

- Prioriser les chemins d'accès depuis le parc de la Chaumière et la rue de l'Astrolabe vers le nouveau développement Chauveau
- Un sentier piéton et d'entretien conjoint de 4 mètres de large au pourtour du bassin de rétention
- Assurer la perméabilité entre les bâtiments de l'Espace innovation Chauveau et le bassin de rétention

PLAN SCHÉMATIQUE

STRATÉGIE 3 : Veiller à l'intégration paysagère du bassin de rétention avec son environnement immédiat



PLAN SCHÉMATIQUE



STRATÉGIE 3

Veiller à l'intégration paysagère du bassin de rétention avec son environnement immédiat

- Renaturation de la zone tampon boisée

PLAN SCHÉMATIQUE



STRATÉGIE 3

Veiller à l'intégration paysagère du bassin de rétention avec son environnement immédiat

- Renaturation de la zone tampon boisée
- Intégration d'îlots verdis avec plantation d'arbres et retenue d'eau permanente

PLAN SCHÉMATIQUE



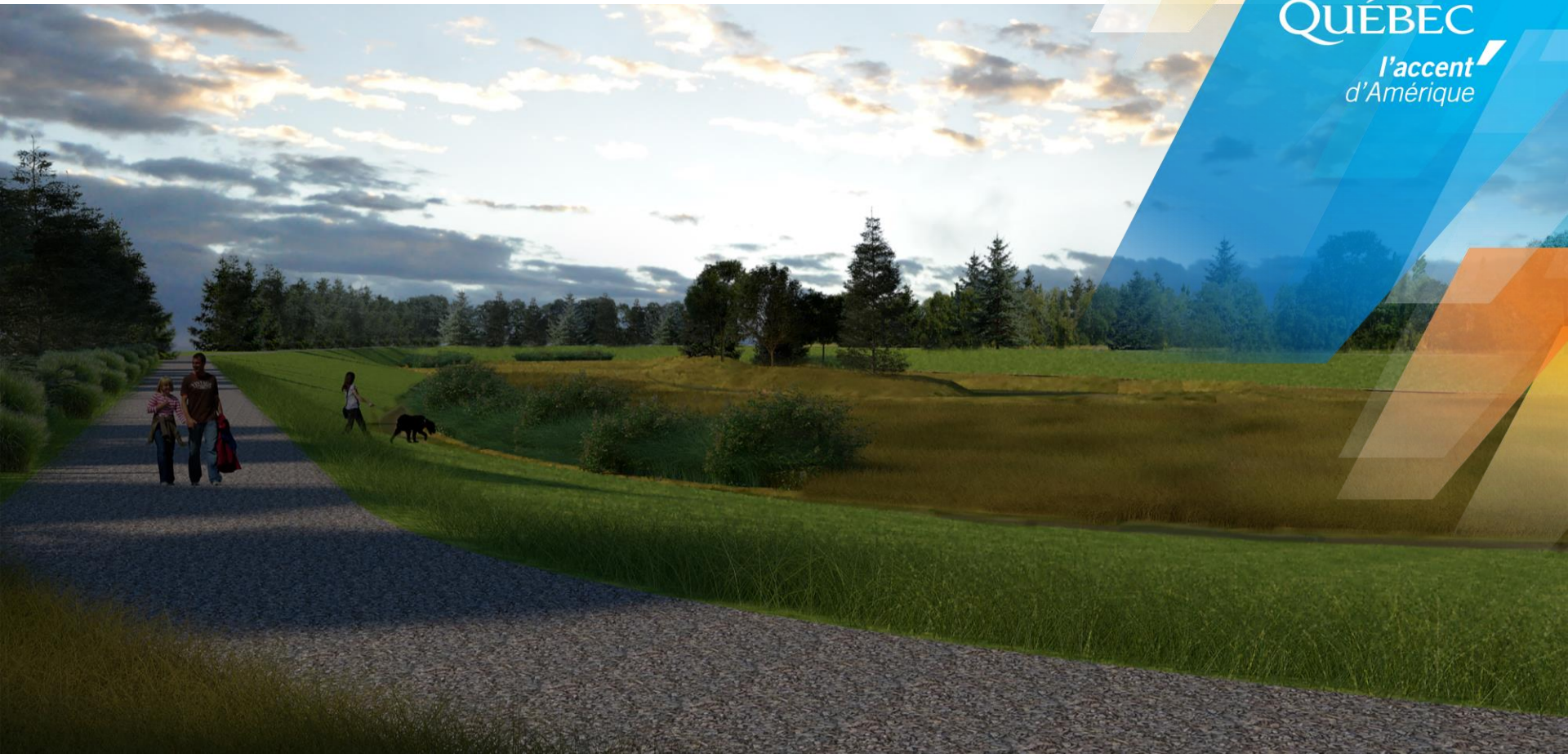
STRATÉGIE 3

Veiller à l'intégration paysagère du bassin de rétention avec son environnement immédiat

- Renaturalisation de la zone tampon boisée
- Intégration d'îlots verdis avec plantation d'arbres et retenue d'eau permanente
- Verdissage du bassin avec plantation d'arbustes et ensemencement d'indigène

IMAGE SCHÉMATIQUE

VILLE DE
QUÉBEC
*l'accent
d'Amérique*





ESPACE D'INNOVATION CHAUVEAU

CONSEIL DE QUARTIER DES CHÂTELS

5 MAI 2021