

Espaces canins

Séance de participation publique
Implantation d'un espace canin au parc de Duberger

2024.04

Horaire de la séance

1. Mot de bienvenue
2. Objectifs de la séance
3. Présentation du processus de développement des espaces canins
4. Explication de l'atelier
5. Atelier
6. Plénière

Objectifs de la séance

- Présenter le processus de développement des espaces canins
- Échanger par rapport au site priorisé pour l'arrondissement Les Rivières (parc de Duberger)



Crédit photo : Eugene Chystiakov (unsplash.com)

Présentation du processus de développement des espaces canins

Contexte

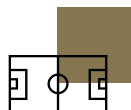
4

espaces canins sur le territoire



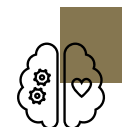
Population canine

Les espaces canins répondent aux besoins de 19% des ménages de la Ville de Québec.



Terrains sportifs

Les espaces canins contribuent à réduire les nuisances sur les terrains sportifs.



Besoins fondamentaux

Les espaces canins permettent aux chiens de se mouvoir librement, ce qui constitue un besoin fondamental.



Projets privés

Certains projets résidentiels privés incluent des espaces permettant de laisser son chien en liberté.

Présentation du processus de développement des espaces canins

Qu'est-ce qu'un espace canin ?



>



>



>



>



Espace délimité

[...] dans lequel un propriétaire peut laisser son chien en liberté

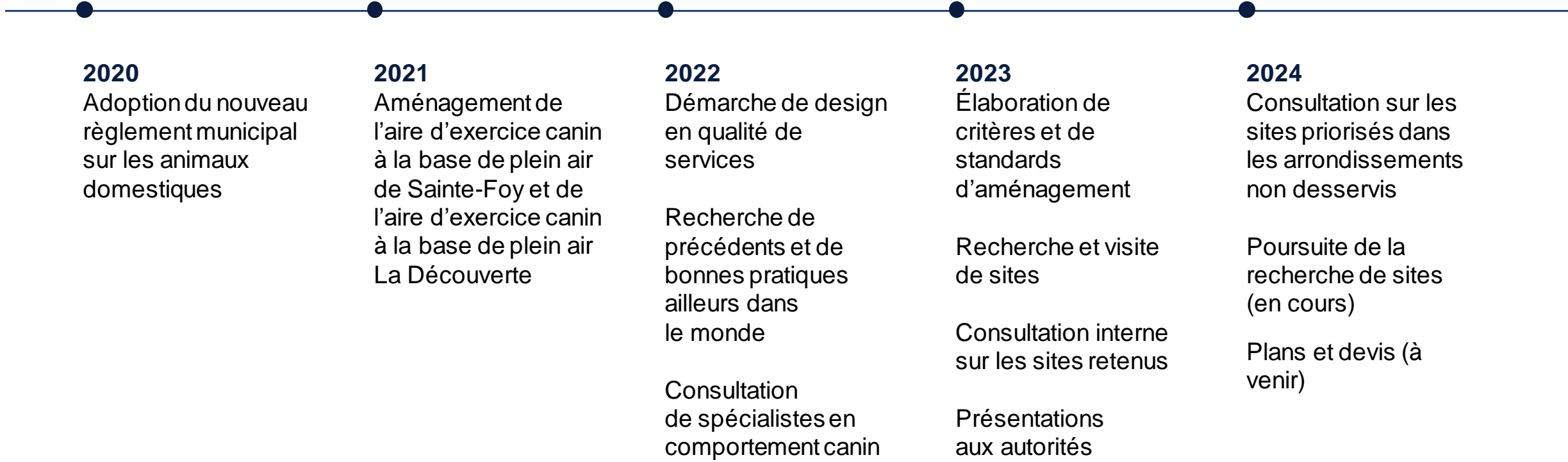
[...] momentanément,

[...] sous constante supervision

et dans le respect des règles en vigueur.

Présentation du processus de développement des espaces canins

Résumé des étapes franchies





Crédit photo : Kevin Laminto (unsplash.com)

Présentation du processus de développement des espaces canins

Critères pour la recherche de sites

- La Ville de Québec doit être propriétaire du site.
- Le site doit être situé à une distance de 100 m par rapport aux limites des lots résidentiels à proximité.
- Le site doit être situé à plus de 1 km (à vol d'oiseau) d'un espace canin existant*.
- Le site doit avoir une superficie minimale de 3 000 m².
- L'espace canin doit pouvoir s'insérer harmonieusement dans le milieu.

* À moins d'un obstacle majeur limitant l'accès (ex. autoroute)

Présentation du processus de développement des espaces canins

Standards d'aménagement



Crédit photo : Olga Andreyanova (unsplash.com)

L'espace doit :

- avoir une superficie minimale de 3 000 m² ;
- avoir un sas d'accueil et de sortie indépendants ;
- avoir une clôture d'une hauteur de 6'-0" ;
- être éclairé ;
- avoir des surfaces au sol diversifiées ;
- prévoir des dégagements de mobilier urbain à proximité de la clôture ;
- favoriser le mouvement des chiens et des propriétaires ;
- être équipé d'un distributeur de sacs à excréments ;

Présentation du processus de développement des espaces canins

Standards d'aménagement



Crédit photo : Olga Andreyanova (unsplash.com)

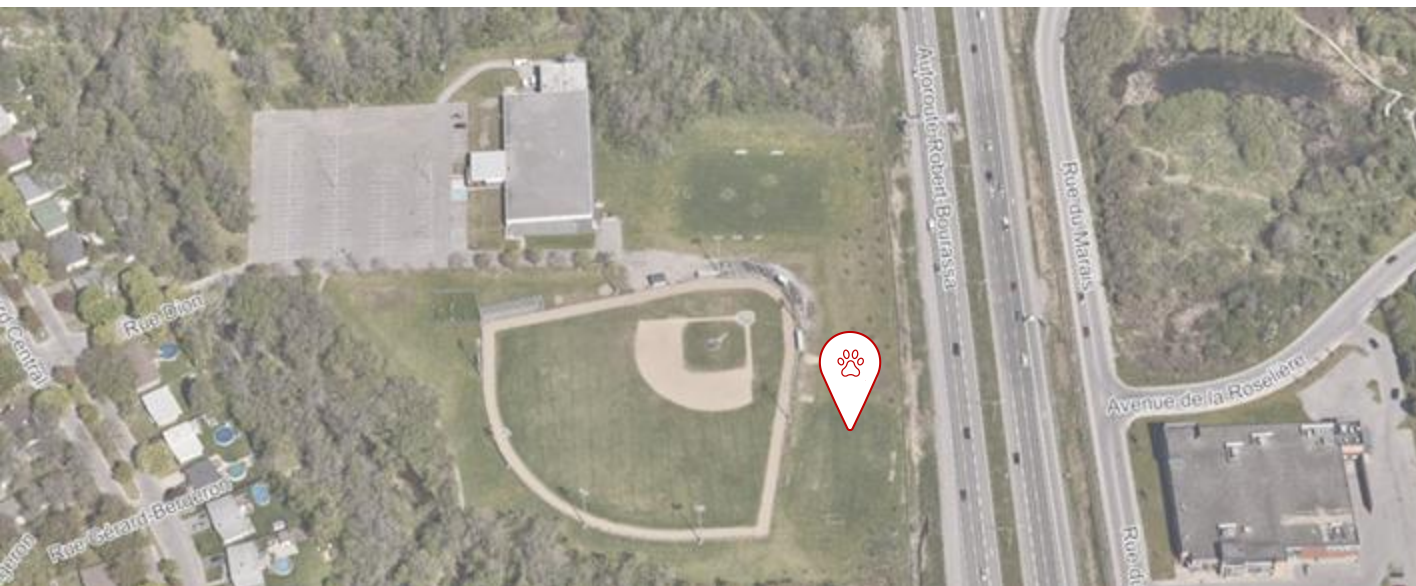
L'espace doit (suite) :

- avoir un accès secondaire pour les équipes d'entretien ;
- afficher les règles et les comportements attendus ;
- prévoir du verdissement et de la plantation d'arbres ;
- prévoir une poubelle (à l'extérieur de l'espace) ;
- être conçu de manière circulaire ;
- être conçu de sorte à limiter la propagation du bruit et la visibilité des chiens ;
- être accessible universellement*.

Présentation du processus de développement des espaces canins

Site priorisé pour l'arrondissement Les Rivières

- La Ville a identifié d'autres sites pour l'arrondissement Les Rivières.
- Conjointement avec les autorités, le site du parc de Duberger a été priorisé (site accessible à distance de marche, réduction des nuisances sur un équipement sportif, etc.).



Mesures de mitigation prévues afin de favoriser la cohabitation entre les différents usages du parc

- Ajout d'un filet de sécurité et d'un écran visuel entre le terrain de baseball et l'espace canin

Présentation du processus de développement des espaces canins

Exemples de cohabitation espace canin / terrain de baseball



Explication de l'atelier

Sujet 1 : Expérience et ambiance

(1 question)

- Pour chacun des trois exemples d'espaces canins suivants, dites-nous ce que vous aimez et ce que vous aimez moins.



J'aime

J'aime moins



J'aime

J'aime moins



J'aime

J'aime moins

Explication de l'atelier

Sujet 2 : Aménagement de l'espace canin

(5 questions)

- Quel type de revêtement de sol devrait être privilégié ?
- L'ajout d'obstacles tels que des modules, des planches et des arbres peut interrompre les courses des chiens et réduire les conflits entre eux. Quels équipements pour chiens semblent les plus appropriés selon vous ? Pourquoi ?
- Préférez-vous un espace de type libre ou un espace aménagé en parcours d'agilité pour les chiens ? Pourquoi ?
- En fonction de vos connaissances du parc de Duberger, veuillez marquer sur la carte toutes les activités qui sont déjà réalisées sur le terrain où l'espace canin est envisagé.
- Les espaces canins facilitent la mobilité des propriétaires de chiens, diminuent les nuisances potentielles et favorisent la sécurité pour tous, car les propriétaires de chiens occupent leur animal.
 - a) Qu'est-ce qui vous inciterait à être en mouvement avec votre chien dans l'espace canin ?
 - b) Quelles sont vos idées pour stimuler la mobilité des propriétaires de chiens dans l'espace canin ?

Explication de l'atelier

Sujet 3 : Affichage des règlements

(1 question)

- Comment l'affichage du panneau des règlements pourrait-il être amélioré (que ce soit en ce qui concerne le vocabulaire, le style, l'emplacement, les dimensions, etc.) afin de favoriser une meilleure compréhension de la réglementation par les usagers ?

