



# Nouveau projet résidentiel sur le chemin des Quatre-Bourgeois

Objet: Présentation citoyenne

16 juin 2025



# Situation actuelle du lot

Bâtiments (église St-Mathieu et bureaux administratifs) : **45%**

Surface asphaltée: **55%**

Nombre d'arbres matures: **2**

Adjacent au parc St-Mathieu et ses installations sportives

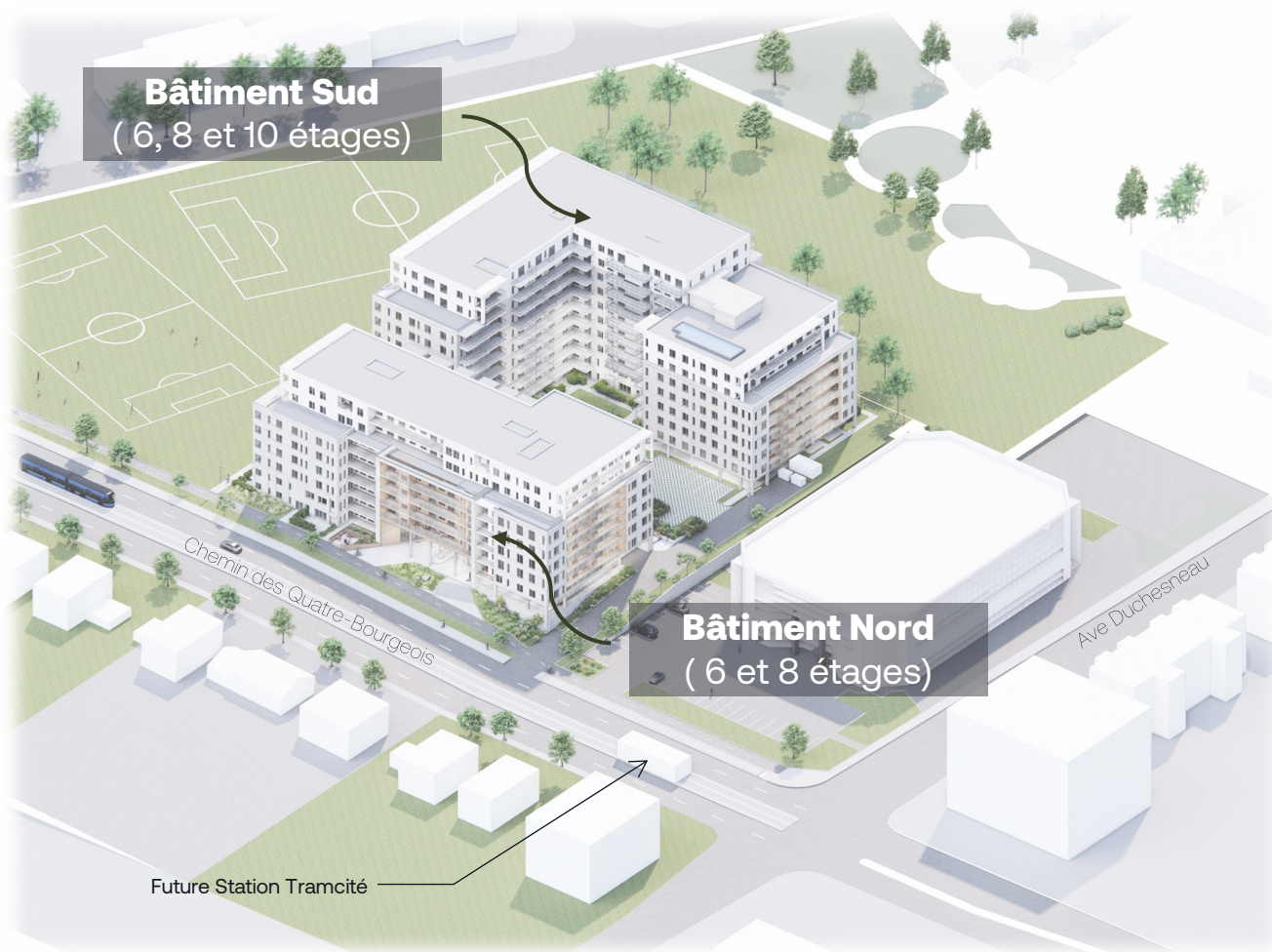
Situé à 100 mètres de l'école primaire St-Mathieu

Accès direct aux transports en commun





# Le projet en chiffre



**2 Bâtiments**

**401 unités**

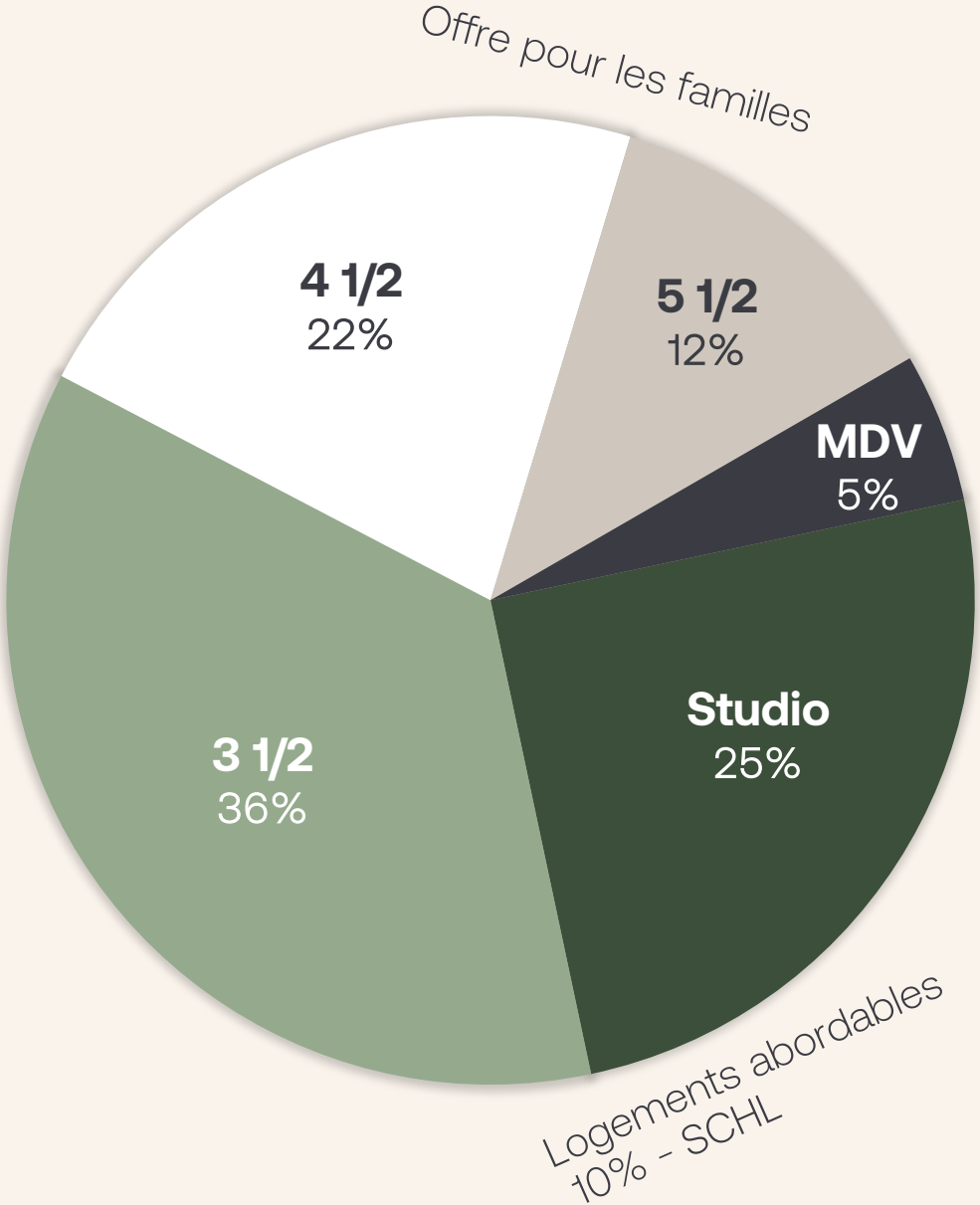
**155 unités** pour les familles

**21 maisons de villes** (accès privé)

**2 niveaux** de stationnements souterrains, **325 cases**

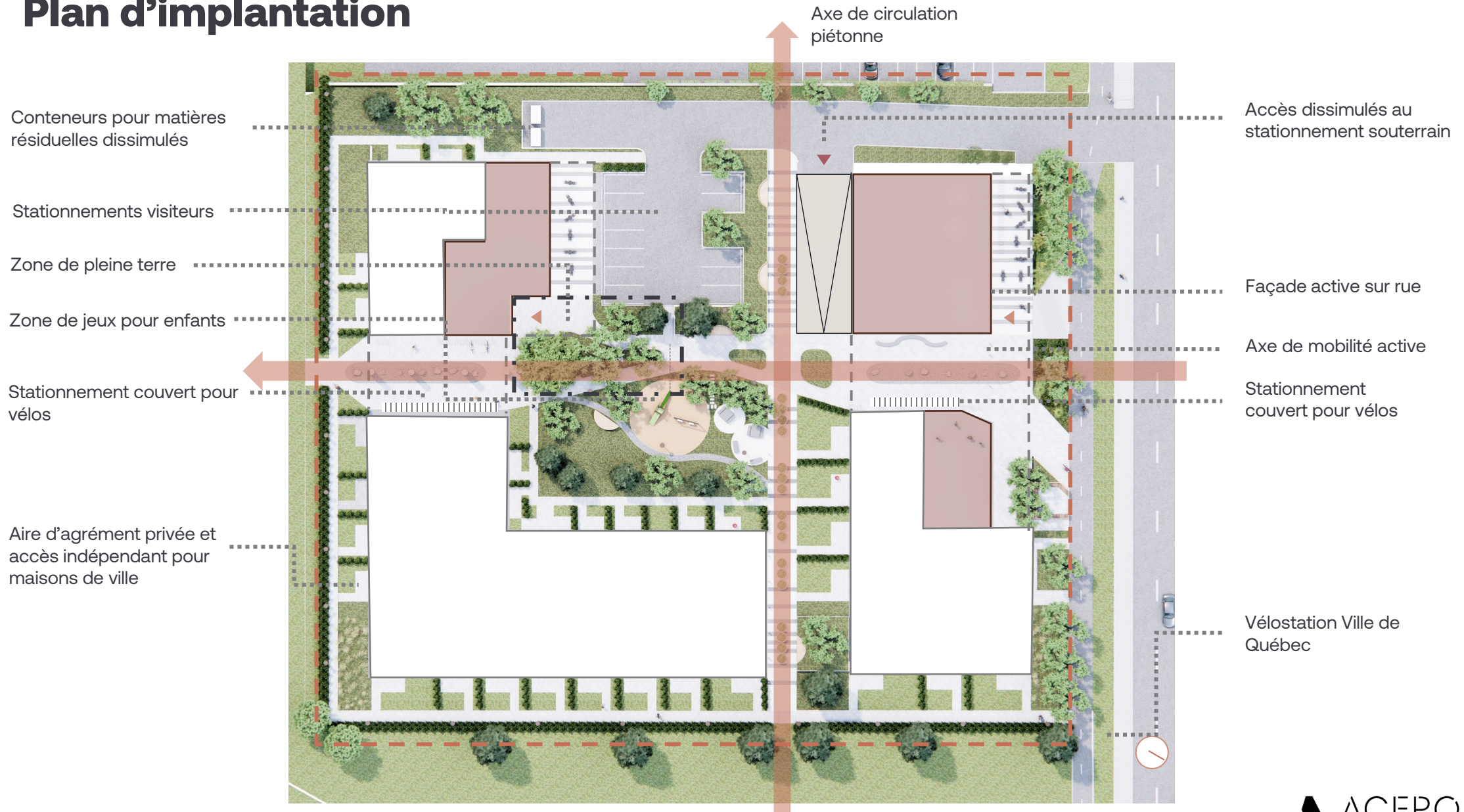
**Plus de 300 cases à vélo** (dont 20% sécurisées)

# Le projet en chiffre



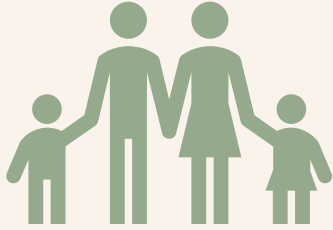


# Plan d'implantation



# Le projet en un clin d'œil!

Avantages pour les occupants!

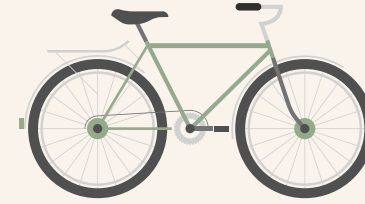


## Offre pour les familles

39% de grands  
logements



## Solution d'auto-partage



## Mobilité active mise de l'avant

Plus de 300 espaces vélos



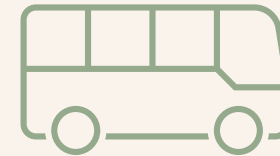
## Proximité directe d'un parc publique

(terrains de soccer, tennis,  
modules de jeux, etc.)



## Offre de logement abordable

Min 10% des logements  
- SCHL



## Proximité des transports en commun

(bus, tramway, piste cyclable)



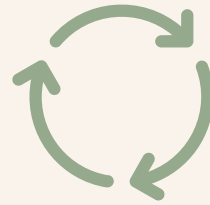
# Le projet en un clin d'œil!

## Développement durable!



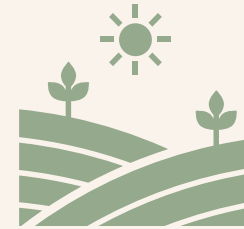
### Bonification de la végétation à grand déploiement

Plus de 45 nouveaux  
arbres



### Revitalisation du site

Occupation optimale du  
lot à 38%



### Bonification du couvert végétal

25% d'aires vertes



Façade NORD



Chemin des Quatre-Bourgeois



# Façade OUEST



← Piste cyclable et  
Chemin des Quatre-Bourgeois



# Façade EST



Parc St-Mathieu (Est)

Piste cyclable et  
Chemin des Quatre-Bourgeois →



# Façade SUD



Parc St-Mathieu (sud)



**Vue du chemin des Quatre-Bourgeois**



Chemin des Quatre-Bourgeois



## Cour intérieure







Maisons de ville



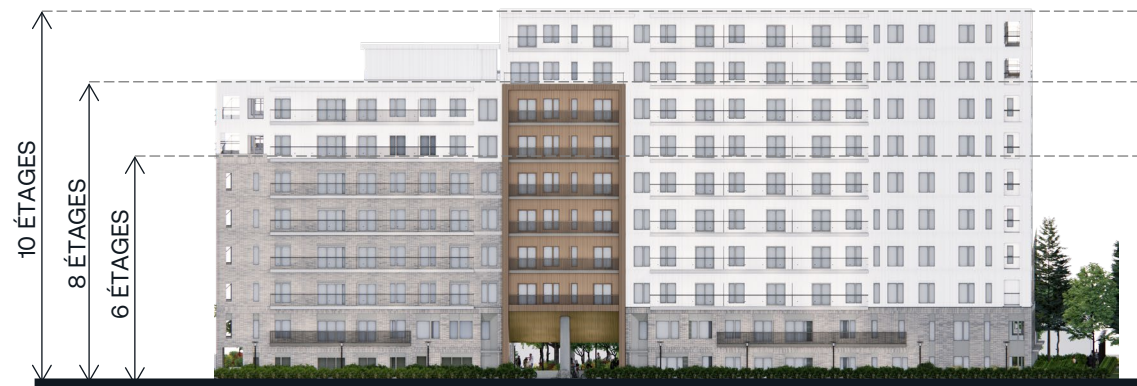
# Élévations



**NORD** (Vue de Quatre-Bourgeois)



**OUEST** (Vue de l'ave. Duchesneau)



**SUD** (Vue du parc St-Mathieu sud)



**EST** (Vue de la rue Bar-Le-Duc)

# Circulation et mobilité durable



- Lot à l'étude
- Réseau cyclable
- Trajet de tramway
- Station de Tramway
- Station À Vélo
- Arrêt de bus
- Arrêt de Métrobus
- W.Pelletier**
  - 93 Sainte-Foy Centre - Champigny
  - 800 Pointe de Sainte-Foy - Chute Montmorency
  - 801 De la Faune - Pointe de Sainte-Foy
- Des Quatre-Bourgeois / 3748**
  - 93 Sainte-Foy Centre - Champigny
- Des Quatre-Bourgeois / Duchesneau**
  - 800 Pointe de Sainte-Foy - Chute Montmorency
  - 801 De la Faune - Pointe de Sainte-Foy
- Duchesneau**
  - 11 Gare fluviale - Pointe de Sainte-Foy

Stationnement de vélo  
Dans le bâtiment / Plus de 300

Circulation piétonne  
En lien avec le projet

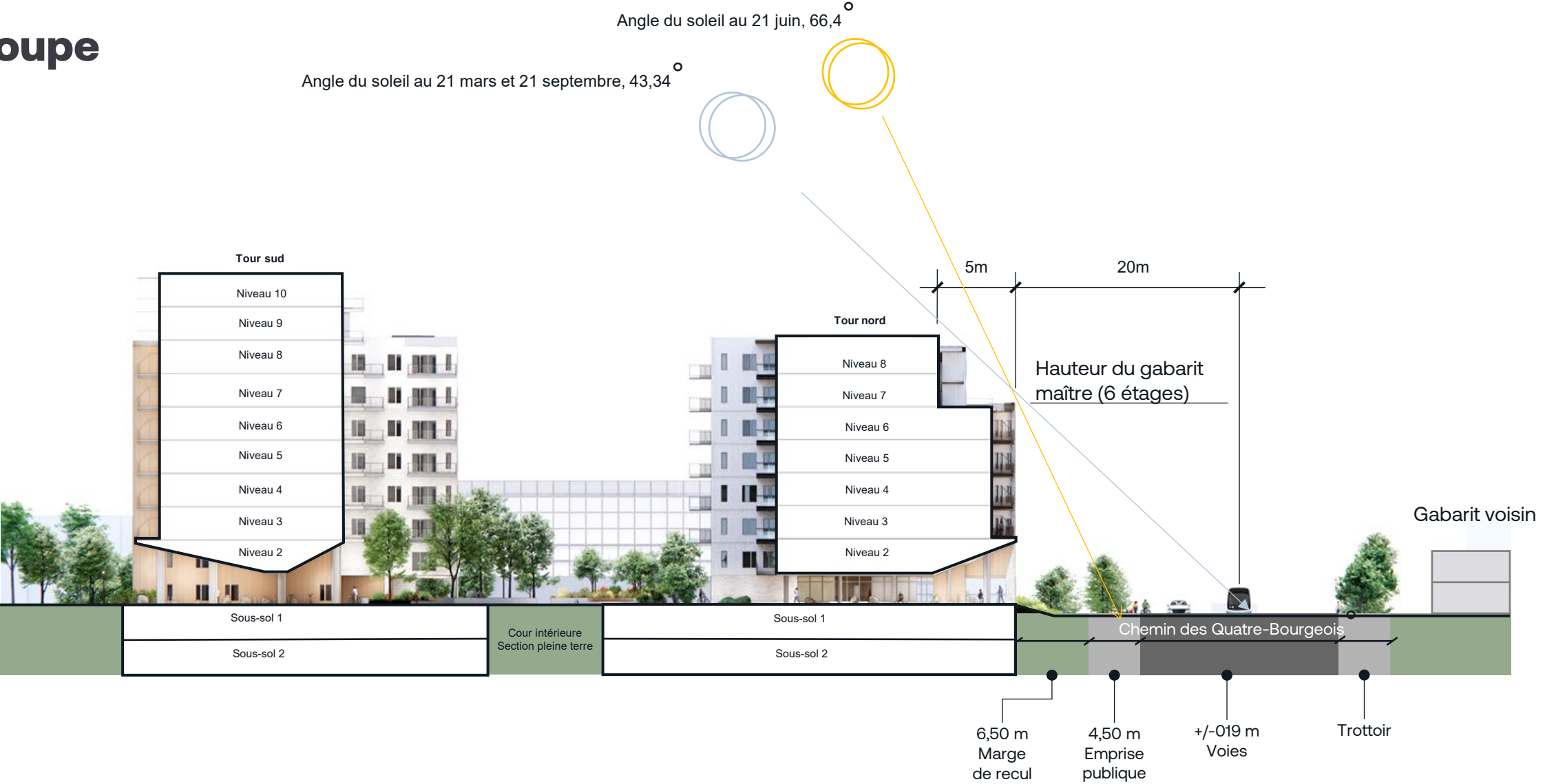
Épicerie à proximité  
10 min. de marche et moins



# Coupe

Angle du soleil au 21 juin, 66,4°

Angle du soleil au 21 mars et 21 septembre, 43,34°





# Merci



1440B, rue Cyrille-Duquet  
Québec (Québec) G1N2E5

418.255.1790  
[info@aceroimmobilier.com](mailto:info@aceroimmobilier.com)  
[www.aceroimmobilier.com](http://www.aceroimmobilier.com)

---

**co**architecture

50-1195, avenue Lavigerie  
Québec (Québec) G1V 4N3

418.653.8484  
[info@coarchitecture.com](mailto:info@coarchitecture.com)  
[www.coarchitecture.com](http://www.coarchitecture.com)