

> La mobilité à Québec

Stratégie de sécurité routière Corridors scolaires du quartier des Châtels



Séance publique d'information - 22 avril 2024

Plan de la présentation



1. Objectifs de la présentation
2. Mise en contexte
3. Corridor scolaire
 - École Notre-Dame-des-Neiges
 - École l'Eau-Vive
 - École de la Chaumière
 - École Saint-Claude
4. Prochaines étapes

1

Objectifs de la présentation



Objectifs de la présentation



- Énoncer les objectifs des projets
- Présenter les interventions prévues dans le quartier Des Châtel
- Présenter les prochaines étapes à suivre dans la mise en œuvre des projets

2

Mise en contexte



Mise en contexte

Corridors scolaires



- La sécurité routière est au cœur des préoccupations de la Ville.
- Notre *Stratégie de sécurité routière 2020-2024* en chiffres :
 - **60 M\$** sur 5 ans, **dont 25 M\$ pour les trottoirs (5 M\$/année)**
 - **115+** cheminements scolaires revus, corrigés et aménagés
 - **18** policiers dédiés à temps plein (Bureau de la sécurité routière)
 - **460+** traverses piétonnes réaménagées et sécurisées
 - **40** afficheurs de vitesse utilisés sur l'ensemble du territoire
 - **1** campagne de sensibilisation À Québec, on dit oui à la courtoisie



Mise en contexte

Corridors scolaires

Objectifs et cibles

- Sécuriser :
 - Les déplacements des écoliers
 - L'accès au site de l'école
 - Les traverses piétonnes
 - Les zones de débarcadère
- Signaliser la zone scolaire
- Favoriser les déplacements actifs



Pour 2024

- Aucune collision mortelle ou grave autour des écoles
- Diminution de 50 % ou plus des collisions mortelles ou graves sur tout le territoire

Pour 2040

- Zéro décès de piétons et de cyclistes

**Les cibles sont ambitieuses, mais réalistes.
L'évolution des perceptions et du comportement
de tous les usagers de la route
s'échelonnera sur plusieurs années.**

Mise en contexte

Corridors scolaires



Concepts d'aménagement

- **Géométrie de la rue**
 - Construction ou élargissement de trottoirs, intersections surélevées, création de débarcadères, etc.
- **Signalisation lumineuse**
 - Panneaux de vitesse variable, panneaux clignotants, etc.
- **Marquage au sol**
 - Traverses piétonnes pour les écoliers, etc.
- **Signalisation statique**
 - Panneaux de zones scolaires et de corridors scolaires, etc.

3

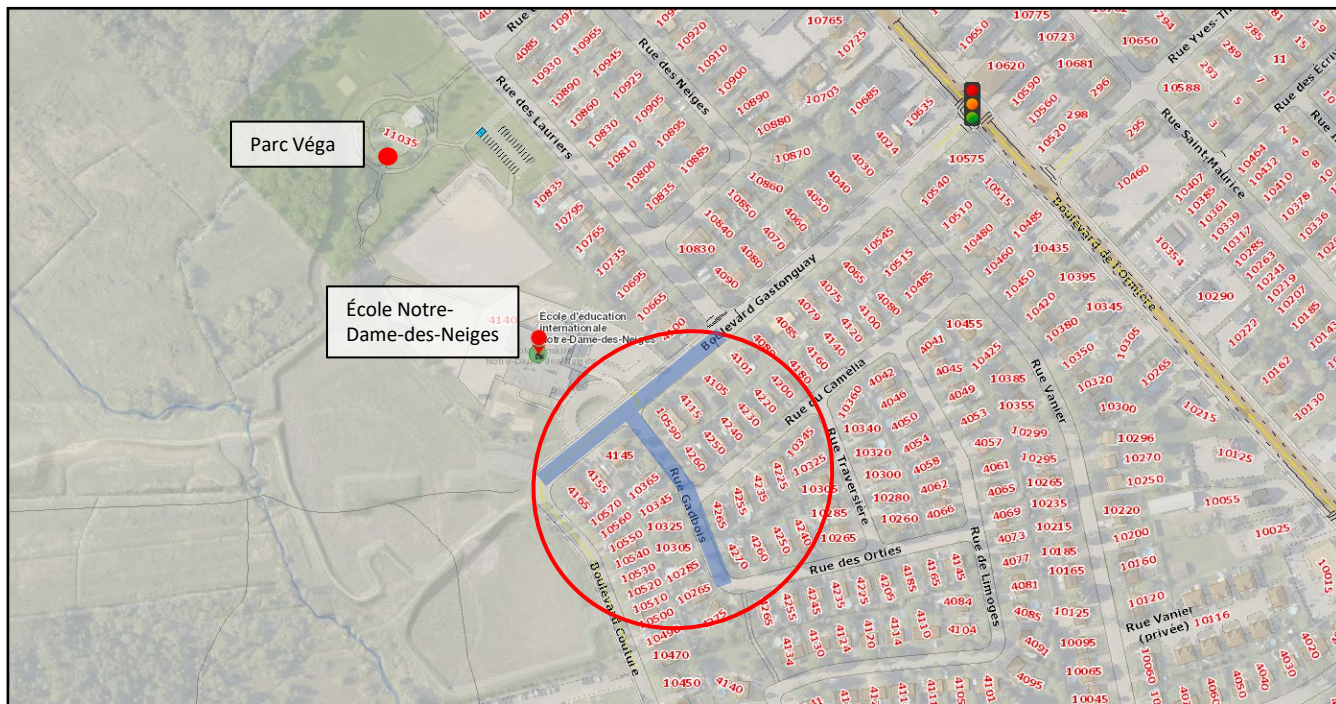
Corridor scolaire

- École Notre-Dame-des-Neiges
- École l'Eau-Vive
- École de la Chaumière
- École Saint-Claude



Mise en contexte

Territoire d'intervention et lieux d'intérêt



Analyse et constats

Configuration actuelle du boulevard Gastonguay

Entre la rue des Lauriers et le boulevard Couture



Source: Google Street View

Caractéristiques de la rue

- Locale principale
- Rue à 40 km/h, une voie par direction
- Type d'usage riverain: résidentiel, école (et parc à proximité)

Aménagements actuels

- Réseau cyclable : aucun
- Réseau piétonnier : trottoir du côté nord
- Largeur de la chaussée : 13 m de chaussée (14,8 m avec le trottoir)
- Largeur de l'emprise : 20 m

Analyse et constats

Configuration actuelle de la rue Gadbois

Entre le boulevard Gastonguay et la rue des Orties



Caractéristiques de la rue

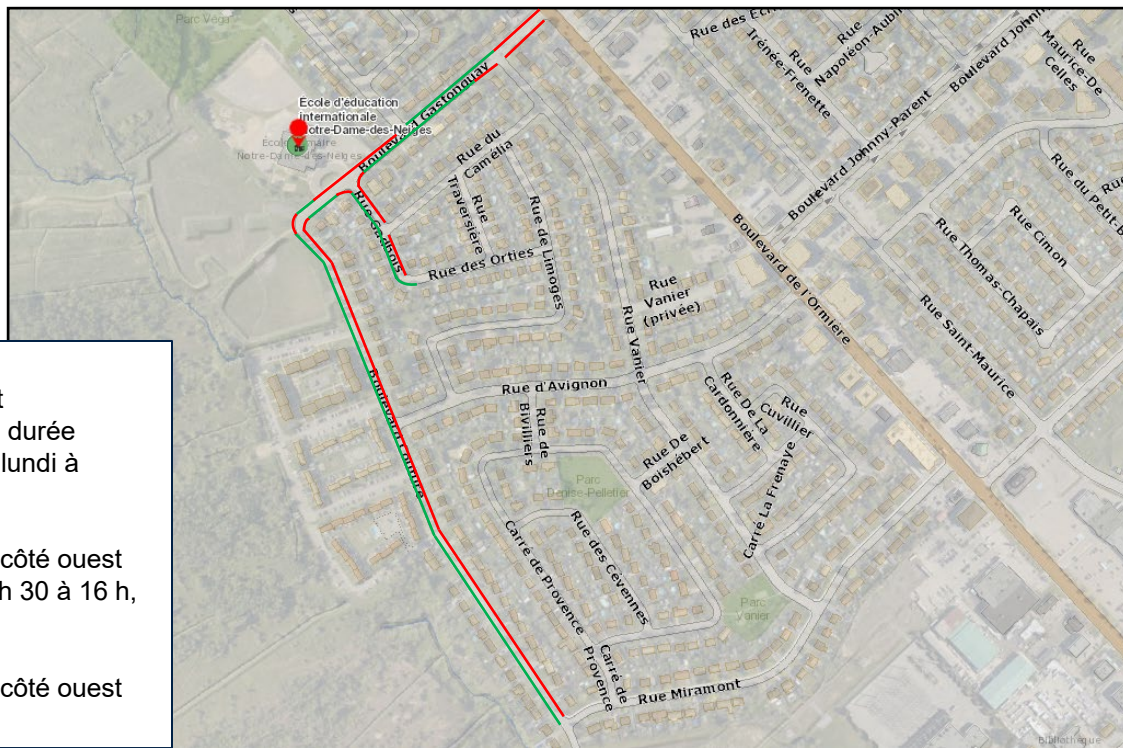
- Locale secondaire
- Rue à 30 km/h, une voie par direction
- Type d'usage riverain: résidentiel, avec une école primaire à proximité

Aménagements actuels

- Réseau cyclable : aucun
- Réseau piétonnier : absence de trottoir
- Largeur de la chaussée : 10 m
- Largeur de l'emprise : 15 m

Analyse et constats

Configuration actuelle des conditions de stationnement



Boulevard Gastonguy

- Quelques interdictions de stationnement
- Stationnement permis le long de l'école, durée limitée de 10 minutes, de 7 h à 17 h, du lundi à vendredi, en période scolaire

Rue Gadbois

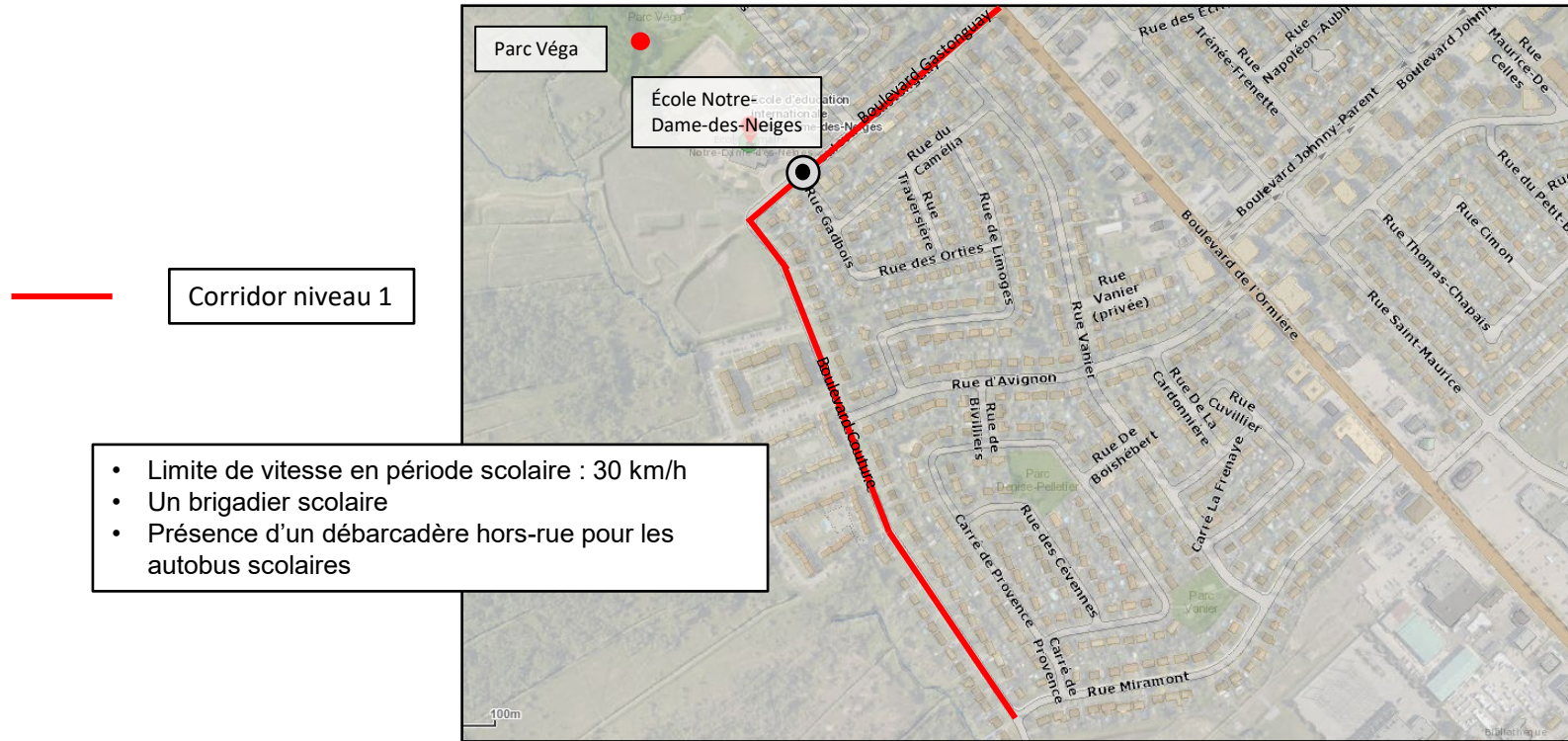
- Stationnement permis en tout temps du côté ouest
- Stationnement interdit du côté est, de 7 h 30 à 16 h, du lundi à vendredi, en période scolaire

Boulevard Couture

- Stationnement permis en tout temps du côté ouest
- Stationnement interdit du côté est

Analyse et constats

Corridor scolaire



Analyse et constats



Portrait et enjeux dans le secteur

Non-respect des zones de stationnement interdit sur le boulevard Gastonguay

La traversée du boulevard Gastonguay à l'intersection Gadbois est longue

Absence de trottoir sur la rue Gadbois

Mixité des usages (école, parc, résidences)

Présence d'un sentier piétonnier entre la rue de Limoges et la rue des Orties

Objectifs d'interventions



Améliorer et sécuriser le cheminement scolaire



Sécuriser l'intersection à proximité de l'école



Aménager des zones de débarcadère plus sécuritaires



Maintenir un équilibre pour les besoins en stationnement

Moyens pour atteindre les objectifs

Mesures recommandées



- Révision de la signalisation et du marquage du corridor scolaire
- Aménagement d'un trottoir sur le côté est de la rue Gadbois, entre le boulevard Gastonguay et la rue des Orties
- Aménagement de gonflements de trottoir sur le boulevard Gastonguay
- Installation de panneaux lumineux de limite de vitesse variable sur le boulevard Gastonguay
- Installation d'un panneau lumineux d'avancée de zone scolaire sur la rue Gadbois

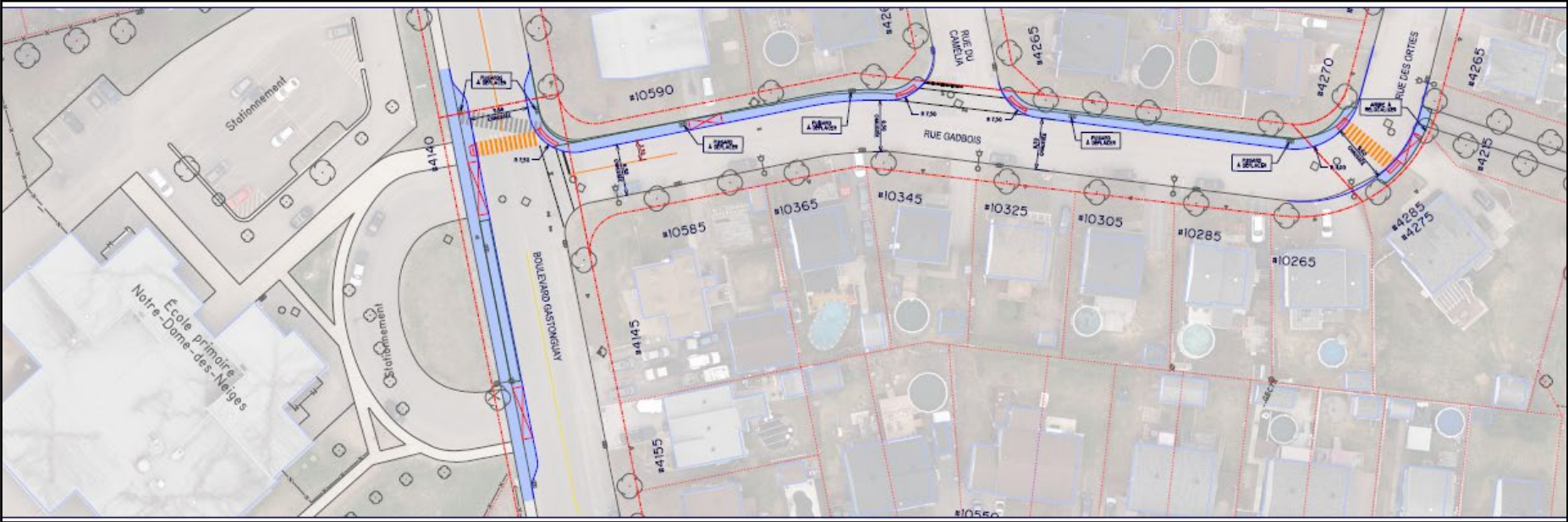
Plan d'aménagement

Signalisation lumineuse



- Installation de deux panneaux de limite de vitesse variable sur le boulevard Gastonguay
- Ajout d'un panneau lumineux d'approche de zone scolaire sur la rue Gadbois

Concept d'aménagement





Situation actuelle – boulevard Gastonguay

- Trottoir :
 - Côté est : 1,75 m
 - Côté ouest (avec saillie) : 3,50 m
- Largeur de la chaussée de 9,60 m (secteur avec saillie)
- Utilisation de l'emprise municipale : aucune utilisation



Concept d'aménagement – Boulevard Gastonguay



Situation actuelle - rue Gadbois

- Trottoir :
 - Côté est : 1,75 m
- Largeur de la chaussée de 8,50 m
- Utilisation de l'emprise municipale
 - Côté est : utilisation entre 0,5 m et 1 m
 - Côté ouest: aucune utilisation



Concept d'aménagement - Rue Gadbois

3

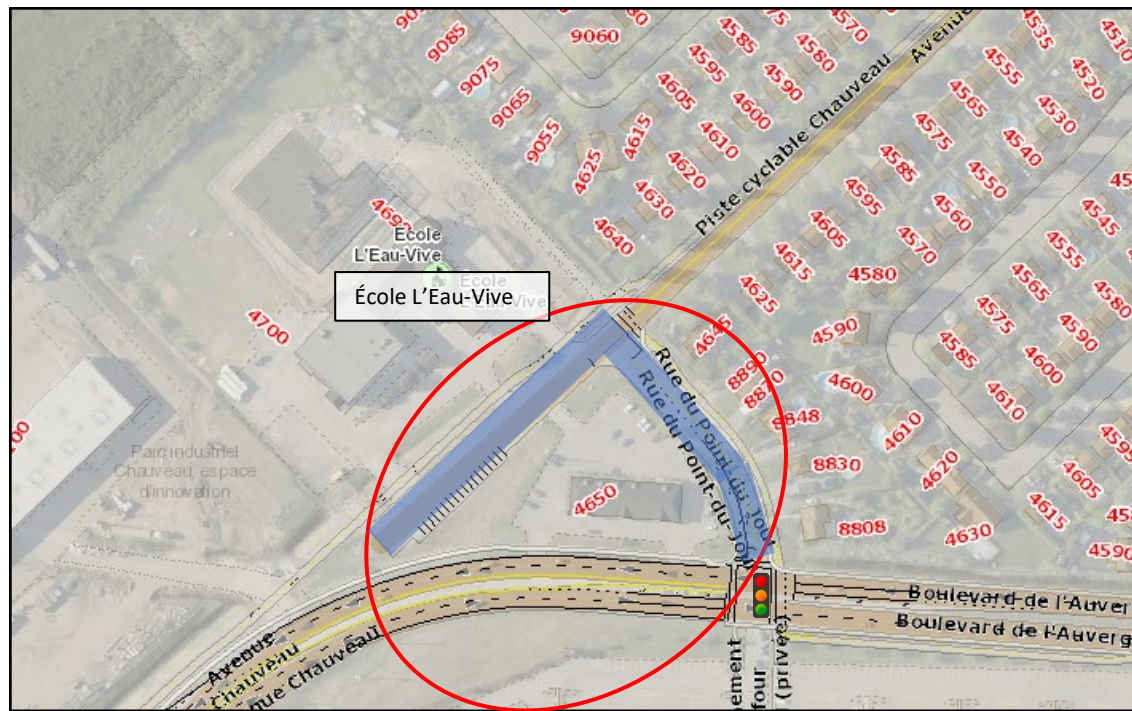
Corridor scolaire

- École Notre-Dame-des-Neiges
- École l'Eau-Vive
- École de la Chaumière
- École Saint-Claude



Mise en contexte

Territoire d'intervention et lieux d'intérêt



Analyse et constats

Configuration actuelle de l'avenue Chauveau

Entre la rue du Pont-du-Jour et le cul-de-sac



Caractéristiques de la rue

- Locale tertiaire, 16 m de largeur
- Rue à 30 km/h
- Voie de circulation:
 - Une voie par direction
 - Absence d'un rond de virée
 - Stationnement uniquement sur la rue
- Type d'usage riverain : résidentiel à proximité avec une école primaire

Aménagements actuels

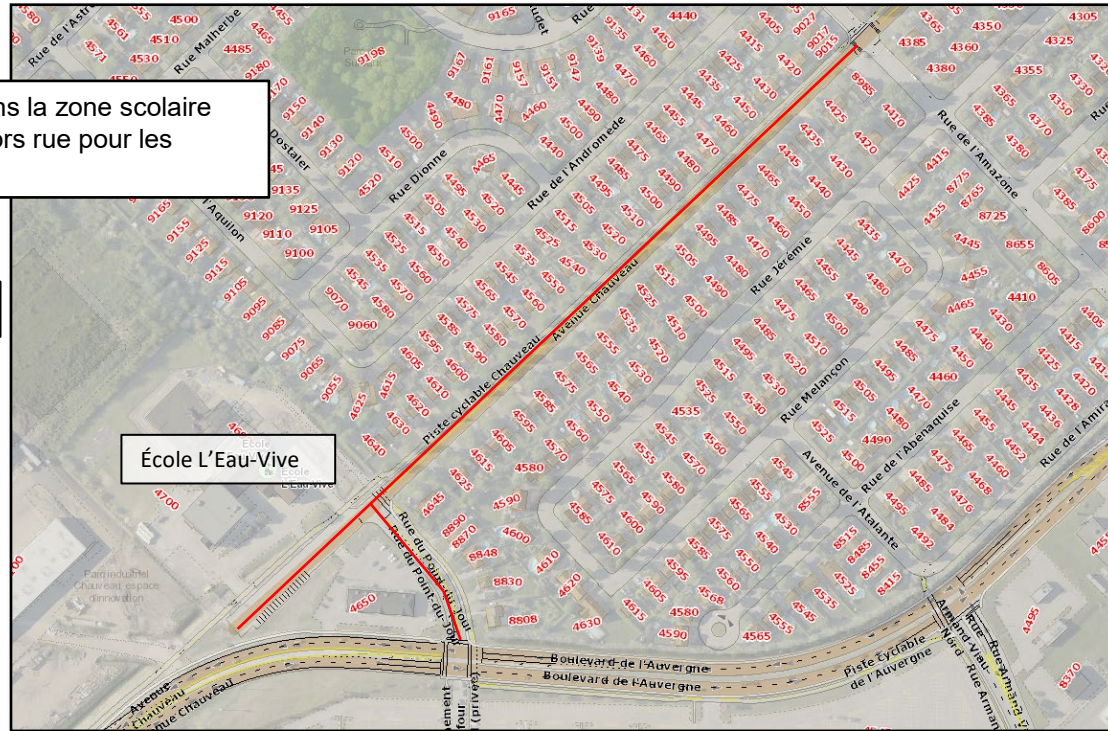
- Réseau cyclable : piste cyclable Chauveau
- Réseau piétonnier : absence de trottoir
- Largeur de l'emprise : entre 35 m et 55 m

Analyse et constats

Corridor scolaire

- Limite de vitesse : 30 km/h dans la zone scolaire
- Présence d'un débarcadère hors rue pour les autobus scolaires

Corridor niveau 1



Analyse et constats



Portrait et enjeux dans le secteur

Manœuvres dangereuses des automobilistes pour effectuer un demi-tour

Absence d'espaces de débarcadère sécurisés pour les écoliers

Absence de trottoirs sur l'avenue Chauveau, entre la rue du Point-du-Jour et le cul-de-sac

Mixité des usages (scolaire et résidentiel)

Objectifs d'interventions



Améliorer et sécuriser le cheminement scolaire



Sécurisation des passages piétons situés à proximité de l'école



Aménager des zones de débarcadère plus sécuritaires

Moyens pour atteindre les objectifs

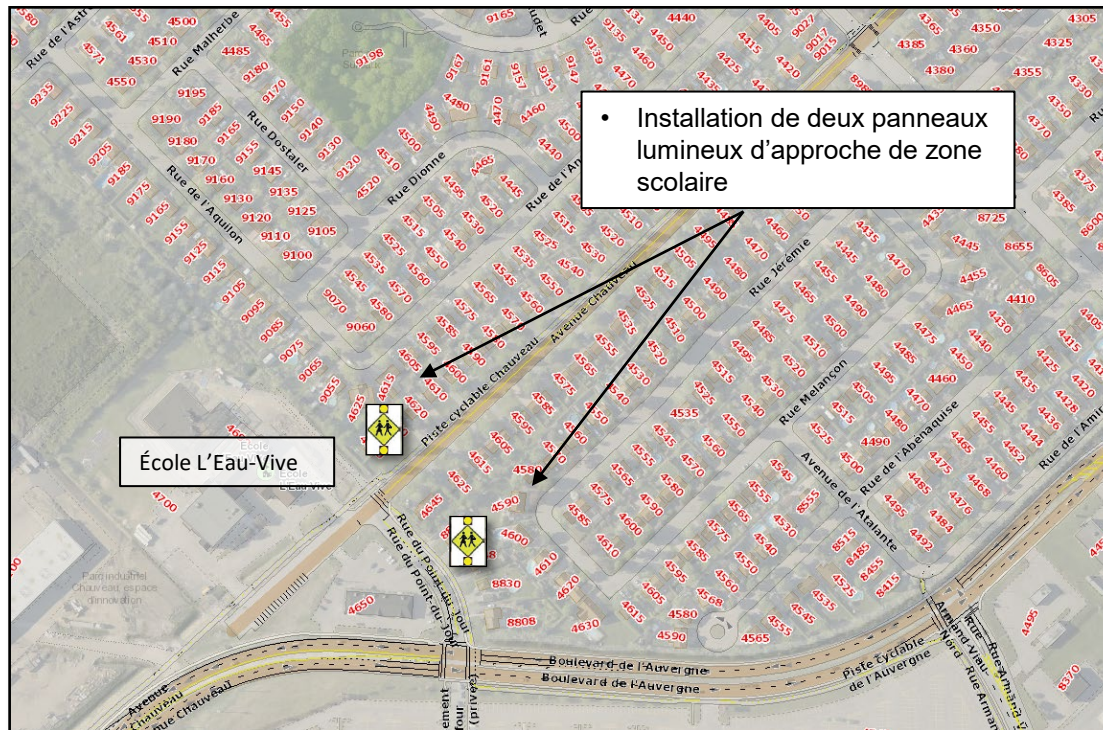
Mesures recommandées

- Révision de la signalisation et du marquage du corridor scolaire
- Aménagement d'un trottoir des deux côtés de l'avenue Chauveau, entre la rue du Point-du-Jour et le cul-de-sac
- Aménagement d'un gonflement de trottoir sur le tronçon de l'avenue Chauveau devant l'école
- Construction de un rond de virée sur le tronçon de l'avenue Chauveau devant l'école
- Installation de deux panneaux lumineux d'approche de zone scolaire



Plan d'aménagement

Signalisation lumineuse





Situation actuelle – avenue Chauveau

- Trottoir : 1,75 m (côtés est et ouest)
- Largeur de la chaussée de 9,40 m (secteur avec saillie) et 11,40 m (section centrale avec stationnement)
- Utilisation de l'emprise municipale
 - Côté est : aucune
 - Côté ouest : entre 7 m et 9 m



Concept d'aménagement – Avenue Chauveau

3

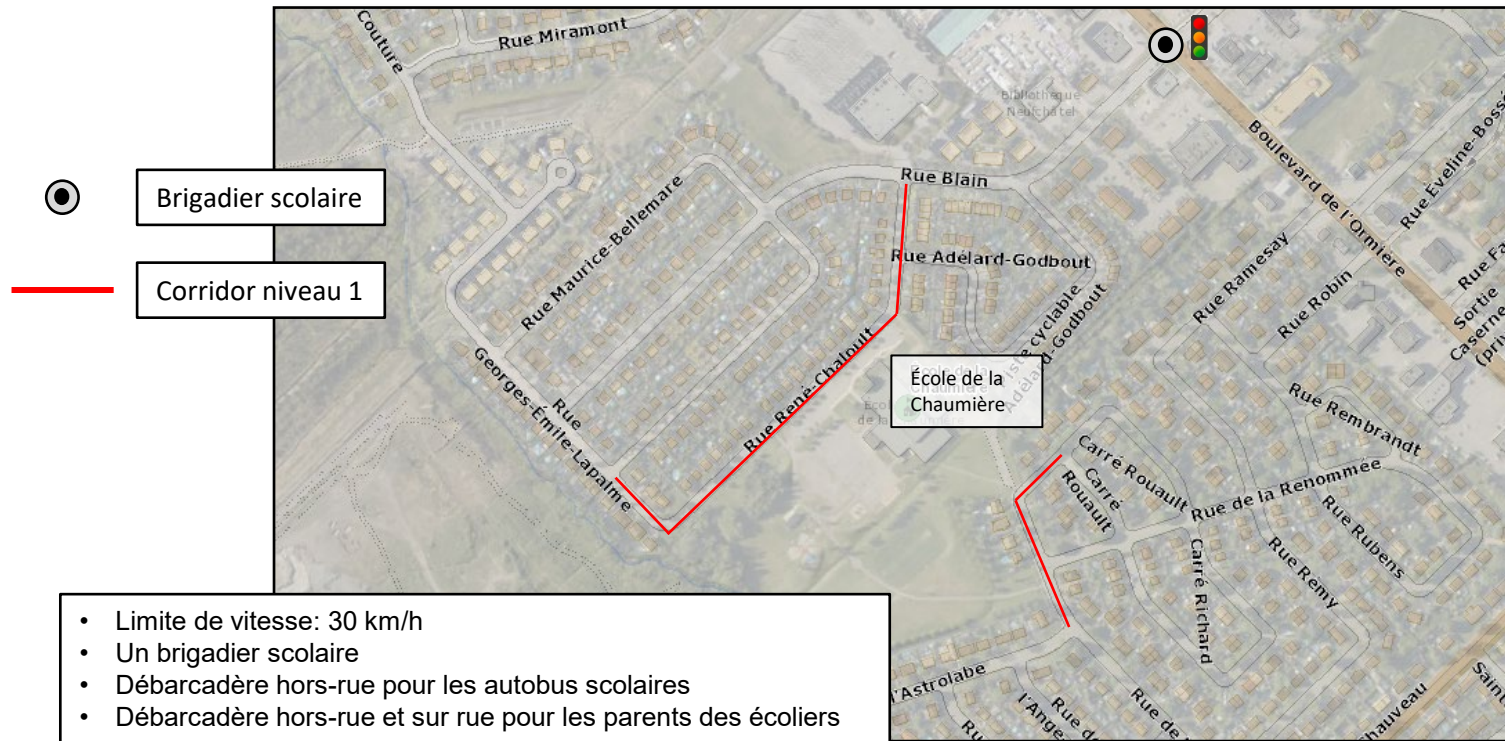
Corridor scolaire

- École Notre-Dame-des-Neiges
- École l'Eau-Vive
- École de la Chaumière
- École Saint-Claude



Analyse et constats

Corridor scolaire



Objectifs d'interventions



Améliorer et sécuriser le cheminement scolaire



Sécuriser traverse piétonne situé sur la rue René-Chaloult

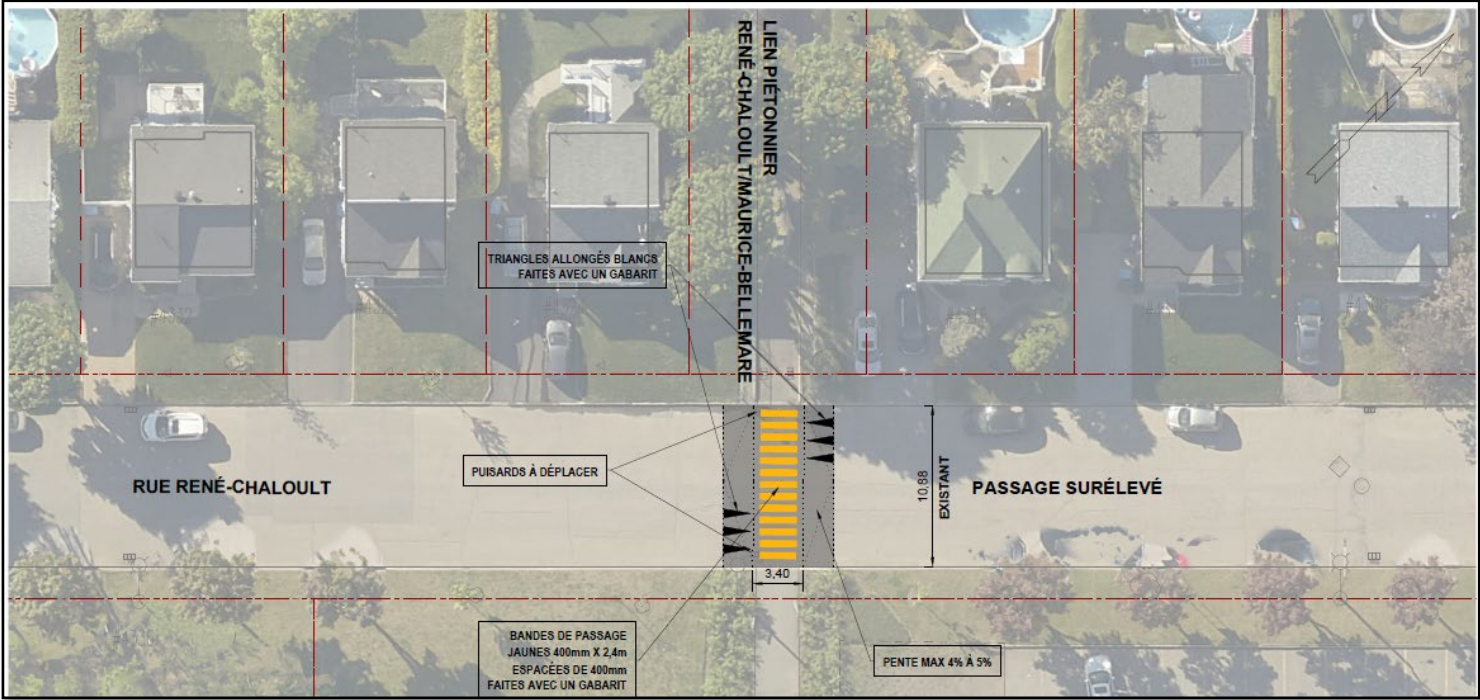
Moyens pour atteindre les objectifs



Mesures recommandées

- Identification du corridor scolaire (signalisation)
- Aménagement d'une traverse piétonne surélevée sur la rue René-Chaloult
- Installation deux panneaux lumineux d'approche de zone scolaire sur la rue René-Chaloult

Concept d'aménagement





Situation actuelle - rue René-Chaloult

- Trottoir :
 - Côté est : 1,75 m
- Largeur de la chaussée de 8,50 m
- Utilisation de l'emprise municipale
 - Côté est : utilisation entre 0,5 m et 1 m
 - Côté ouest : aucune utilisation



Concept d'aménagement - Rue René-Chaloult

3

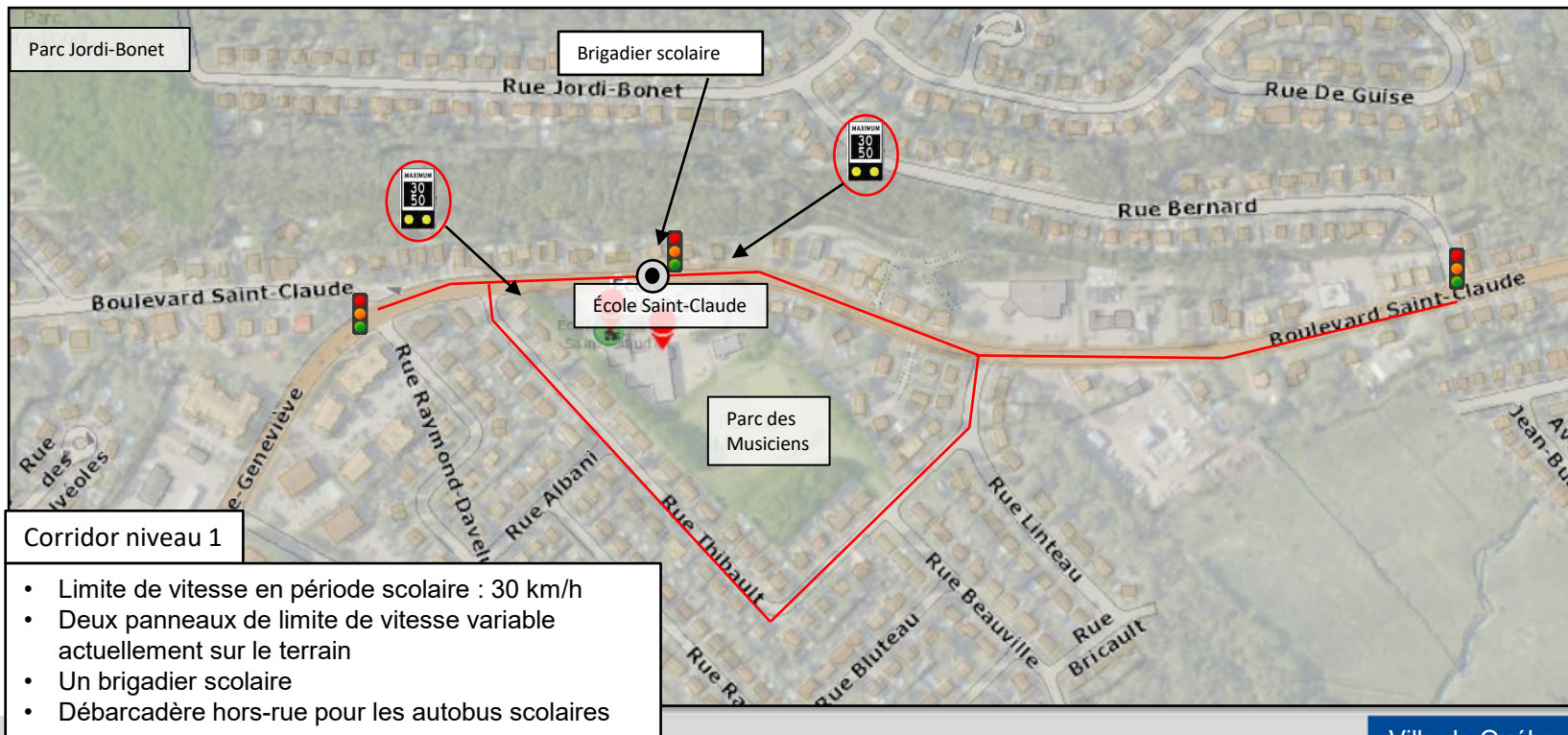
Corridor scolaire

- École Notre-Dame-des-Neiges
- École l'Eau-Vive
- École de la Chaumière
- École Saint-Claude



Mise en contexte

Territoire d'intervention – Corridor scolaire



Objectifs d'interventions



Améliorer et sécuriser le cheminement scolaire



Sécuriser l'intersection située à proximité de l'école

Moyens pour atteindre les objectifs

Mesures recommandées

- Identification du corridor scolaire (signalisation)
- Réajustement des phases du feu de circulation situé à l'intersection du boulevard Saint-Claude et de la sortie du stationnement de l'école



4

Prochaines étapes



Prochaines étapes



Projet	Étapes	Dates
Réaménagement du cheminement scolaire de l'école Notre-Dame-des-Neiges	Travaux	2024-2025
Réaménagement du cheminement scolaire de l'école l'Eau-Vive	Travaux	2024-2025
Sécurisation du cheminement scolaire de l'école de la Chaumière	Travaux	2024-2025
Sécurisation du cheminement scolaire de l'école Saint-Claude	Travaux	2024

> La mobilité à Québec

Merci

