

Vision de l'immigration



Service de la coordination stratégique et des relations
internationales | Immigration



Déroulement de la séance d'information

- Pourquoi une Vision de l'immigration?
- Étapes de la démarche
- La responsabilité de l'immigration
- L'immigration à Québec
- La Ville de Québec en action
- Période de questions

POURQUOI UNE VISION DE L'IMMIGRATION?

Pourquoi une Vision de l'immigration?

- **Contexte de l'immigration à Québec**
- **Ententes et politiques à la Ville de Québec**
 - Une politique en immigration datant de 2010
 - Une dizaine d'ententes bilatérales en immigration avec le gouvernement du Québec depuis 2001



2020–2023
Plan d'action



2023–2024
Plan d'action transitoire



2024–2027
Nouveau plan d'action

Trois grands objectifs de la démarche



1. Faire de Québec un joueur clé dans la **régionalisation de l'immigration**
2. Renforcer les **mécanismes de concertation** et de planification stratégique sur le plan régional
3. Renforcer la capacité d'accueil de la ville de Québec et assurer une **offre de services** bonifiée, cohérente et concertée avec les partenaires du milieu pour favoriser **l'établissement durable** de personnes immigrantes

ÉTAPES DE LA DÉMARCHE

Étapes de la démarche

FÉVRIER 2023 – DÉCEMBRE 2023

ÉLABORATION DU PORTRAIT ET DIAGNOSTIC

Démarche de consultation publique

Portrait statistique de l'immigration à Québec

Répertoire des comités en immigration à la Ville de Québec

Bilan du Plan d'action en immigration 2020-2023 de la Ville de Québec

Dépôt du mémoire en immigration dans le cadre de la consultation publique du MIFI

OCTOBRE 2023 – MARS 2024

RÉDACTION DU NOUVEAU PLAN D'ACTION ET NÉGOCIATION DE LA NOUVELLE ENTENTE AVEC LE GOUVERNEMENT

ÉLABORATION DE LA VISION

NOVEMBRE 2023- FÉVRIER 2024

Démarche de consultation publique



L'objectif ultime des ateliers des consultations est de bâtir une liste de projets concrets et réalisables à mettre en place à court, moyen et long terme par le biais d'un plan d'action.

LA RESPONSABILITÉ DE L'IMMIGRATION

L'immigration : une responsabilité partagée

Canada  Québec 



Planification

Sélection des immigrants

Attribution et retrait d'un
statut d'immigration

Prise en charge des
nouveaux arrivants

←
Délivrance
des permis

→
Accueil,
francisation
et intégration

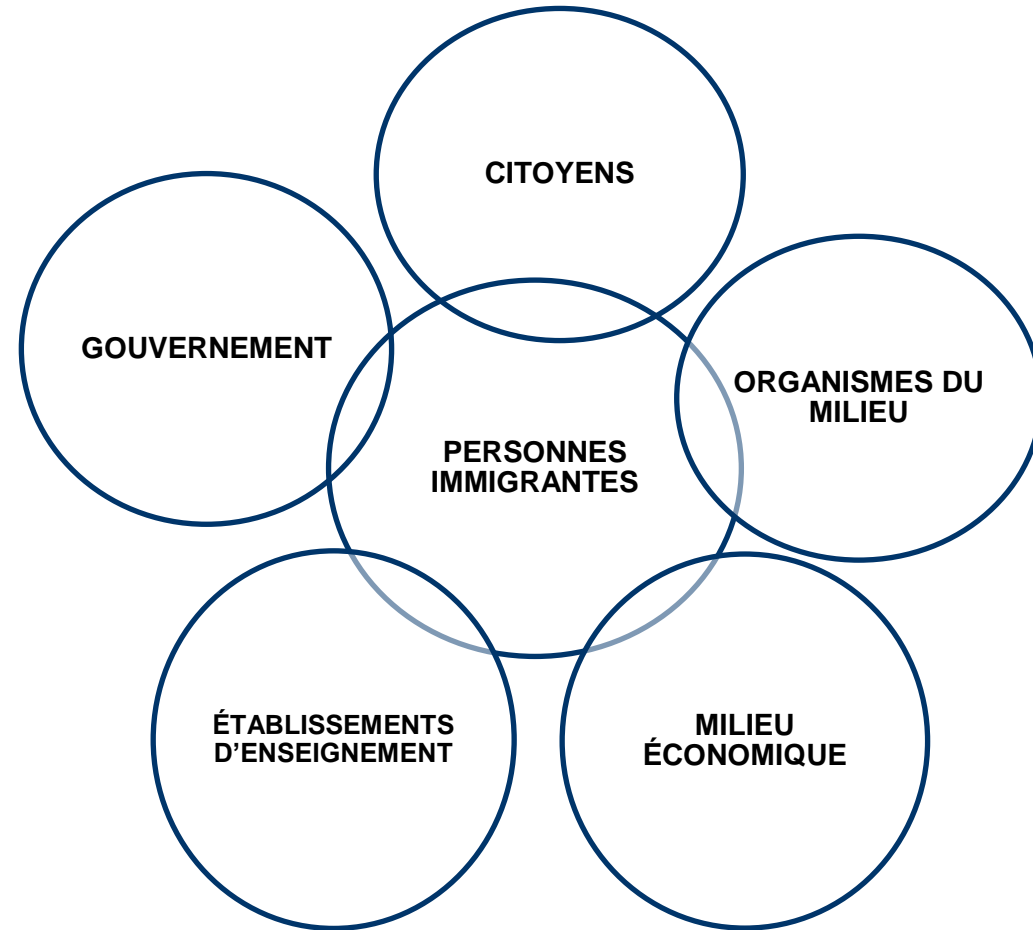


**La Ville contribue
concrètement sur ce plan.**

L'immigration : un projet de société

Les municipalités jouent un rôle majeur au niveau de l'accueil et d'intégration des personnes immigrantes.

Cependant, l'engagement et la mobilisation de toutes les parties prenantes sont nécessaires.



L'IMMIGRATION À QUÉBEC

L'immigration s'accélère à Québec

En 2021, il y avait :

- **13 110** immigrants temporaires
 - **+ 163 %** par rapport à 2016
- **45 230** immigrants permanents
 - **+ 21 %** par rapport à 2016

Province de Québec : + 139 %

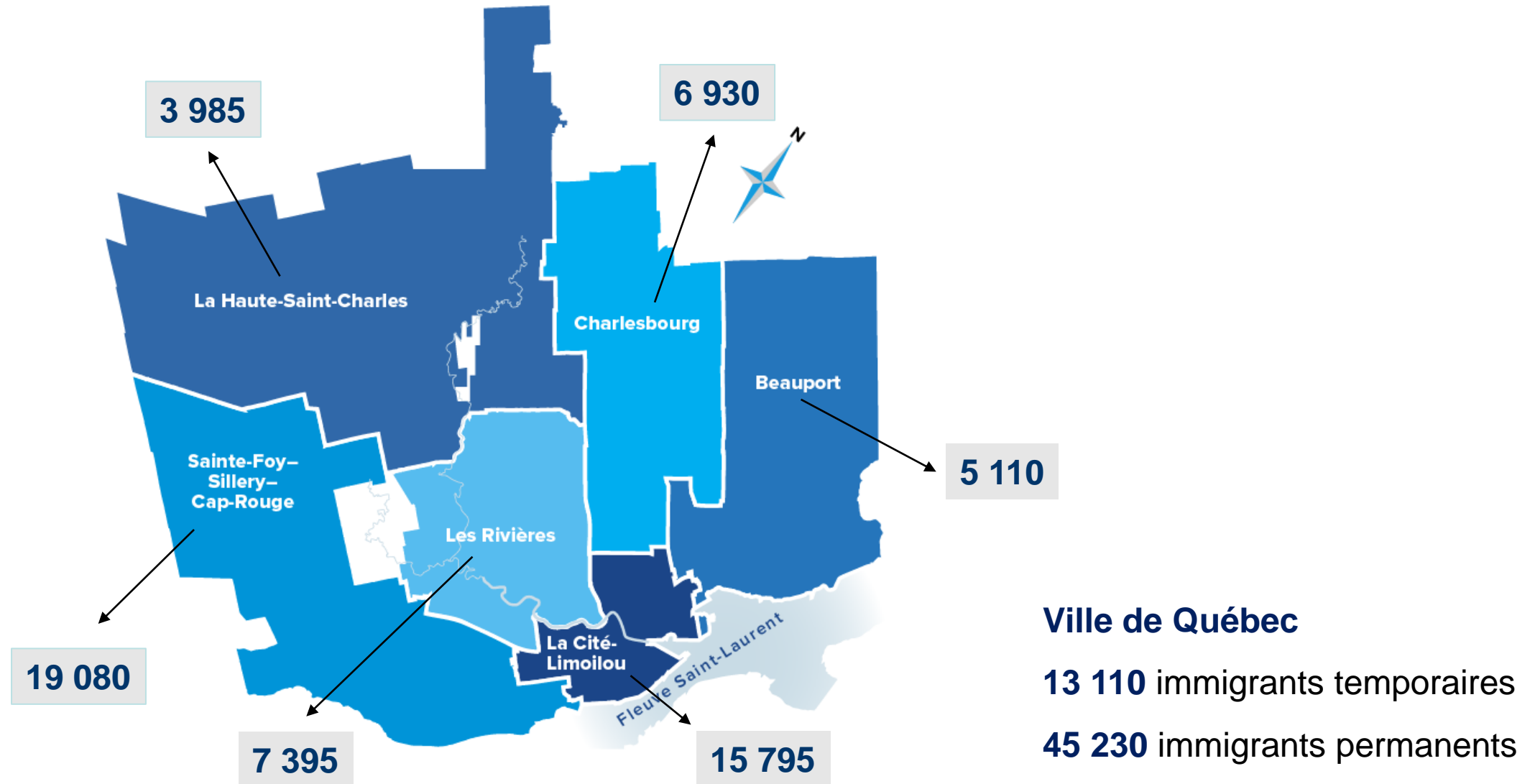
Montréal : + 121 %

Canada : + 83 %

Proportion des personnes immigrantes

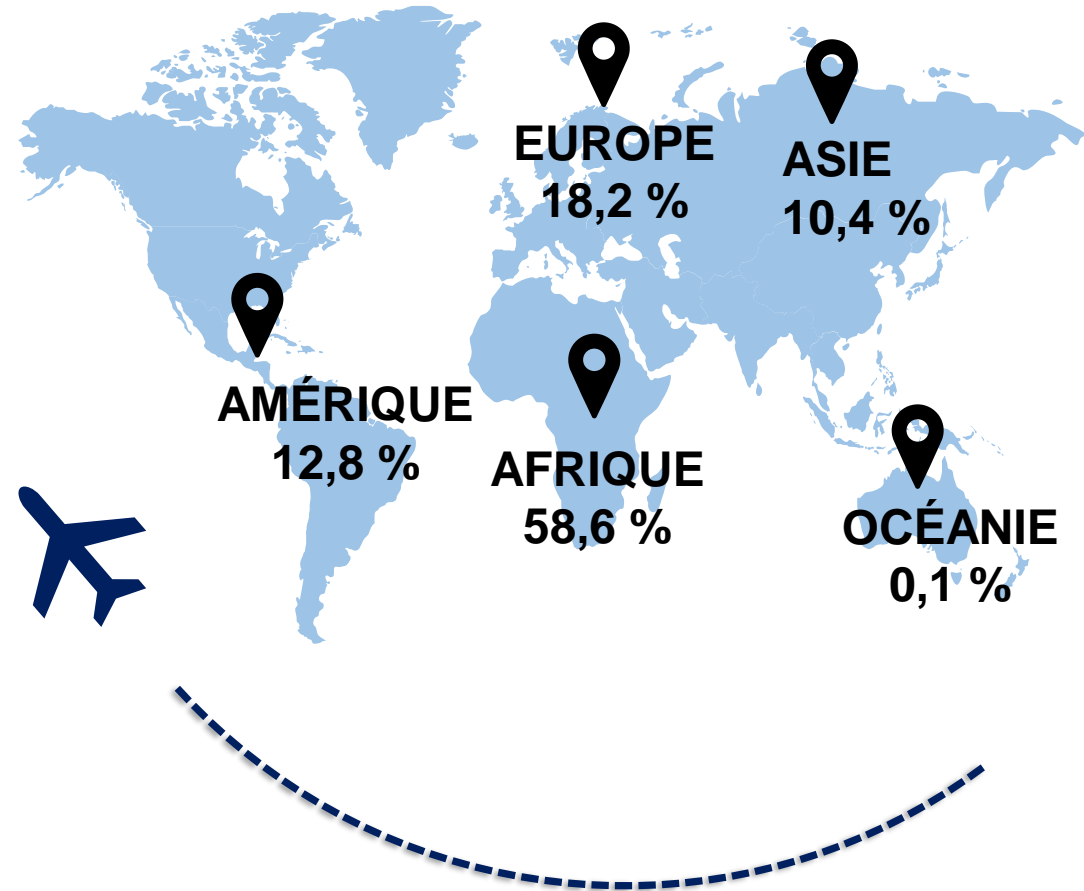
	Personnes nées à l'étranger
Canada	1 sur 4
Province de Québec	1 sur 6
Toronto	1 sur 2
Montréal	1 sur 2,5
Québec	1 sur 10

Répartition de l'immigration sur le territoire



Principaux pays de provenance des immigrants permanents arrivés entre 2016 et 2021

1. France
2. Côte d'Ivoire
3. Cameroun
4. Maroc
5. Tunisie
6. Congo
7. Syrie
8. Brésil
9. Colombie
10. Algérie



Immigration majoritairement francophone

La population immigrante déclarant parler le français le plus souvent à la maison a augmenté à **61,1 % à Québec** en 2021, par rapport à 2016.

Dans l'ensemble de la population :

- Ville de Québec : taux stable à **95,0 %**
- Province de Québec : taux en baisse à **79,7 %**

Immigration hautement scolarisée et active sur le marché du travail



Diplôme universitaire

- **44 %** des résidents permanents
- **71 %** des résidents non permanents



Emploi

- **70 %** des résidents permanents
- **74 %** des résidents non permanents
- **60 %** : taux de l'ensemble de la population de Québec

Intégration des immigrants au marché du travail

Québec : 1^{er} rang des RMR* canadiennes

	RMR de Québec	Province de Québec	RMR de Montréal	Canada
Taux d'emploi des immigrants permanents	70,9 %	62,7 %	61,7 %	59,8 %
Taux de chômage des immigrants permanents	8,0 %	9,4 %	9,9 %	8,8 %

*RMR : Région métropolitaine de recensement

Rétention des personnes immigrantes

88,2 % des personnes immigrées à Québec avant 2016 étaient toujours à Québec en 2021.

- Diminution par rapport à 2016 (93,6 %)

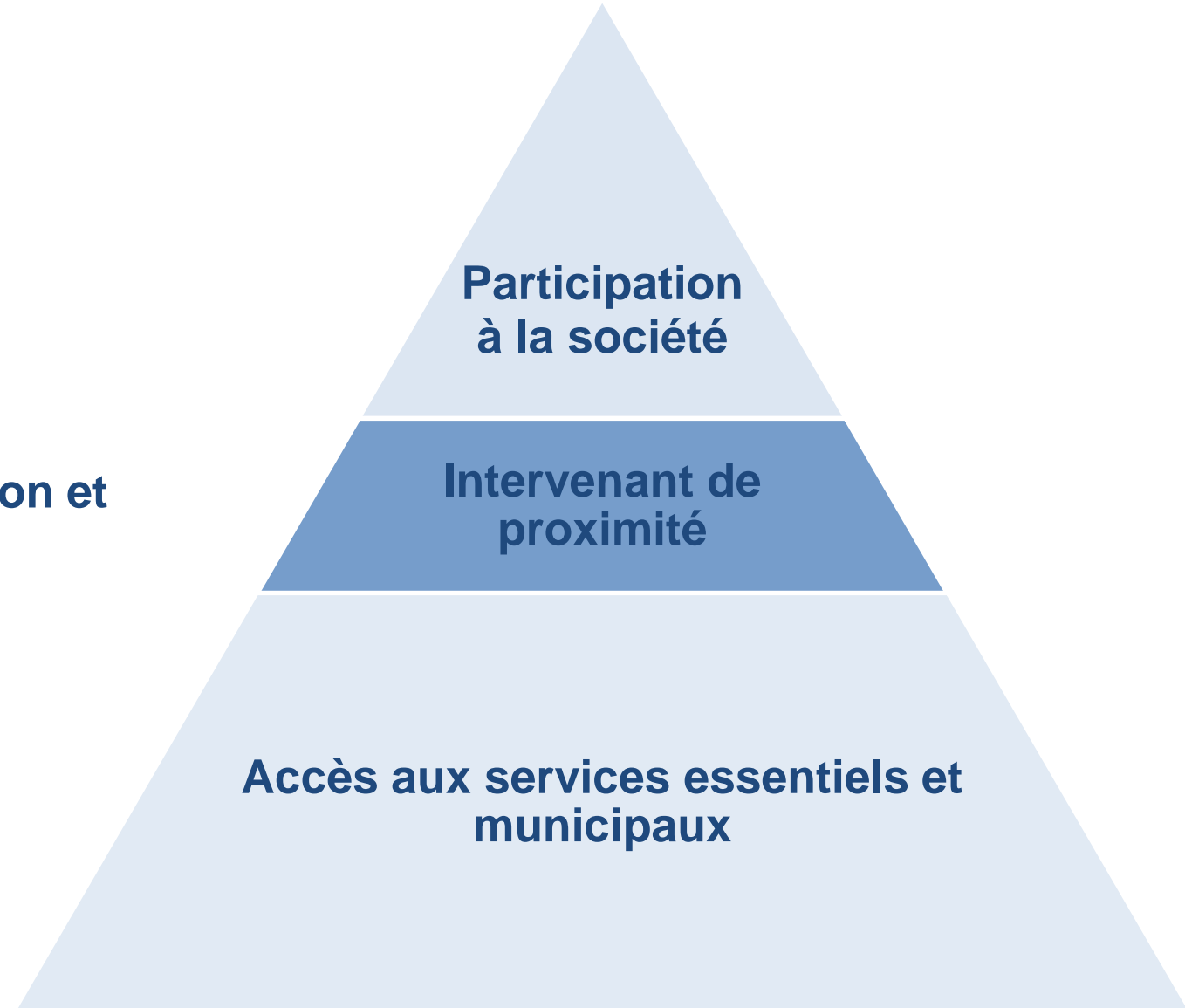
LA VILLE DE QUÉBEC EN ACTION

Plan d'action 2020-2023 et transitoire

- Une dizaine de services et organismes municipaux impliqués
- Une soixantaine d'organismes soutenus
- Une cinquantaine d'actions
 - ✓ Attraction des personnes immigrantes
 - ✓ Intégration des personnes immigrantes
 - ✓ Collectivité accueillante et inclusive

Objectifs de la démarche et champs d'action de la Ville en immigration

- Favoriser **l'établissement durable** des personnes immigrantes
- Renforcer les **mécanismes de concertation et la structure d'accueil en immigration**
- Renforcer notre **capacité d'accueil**



MERCI !

