



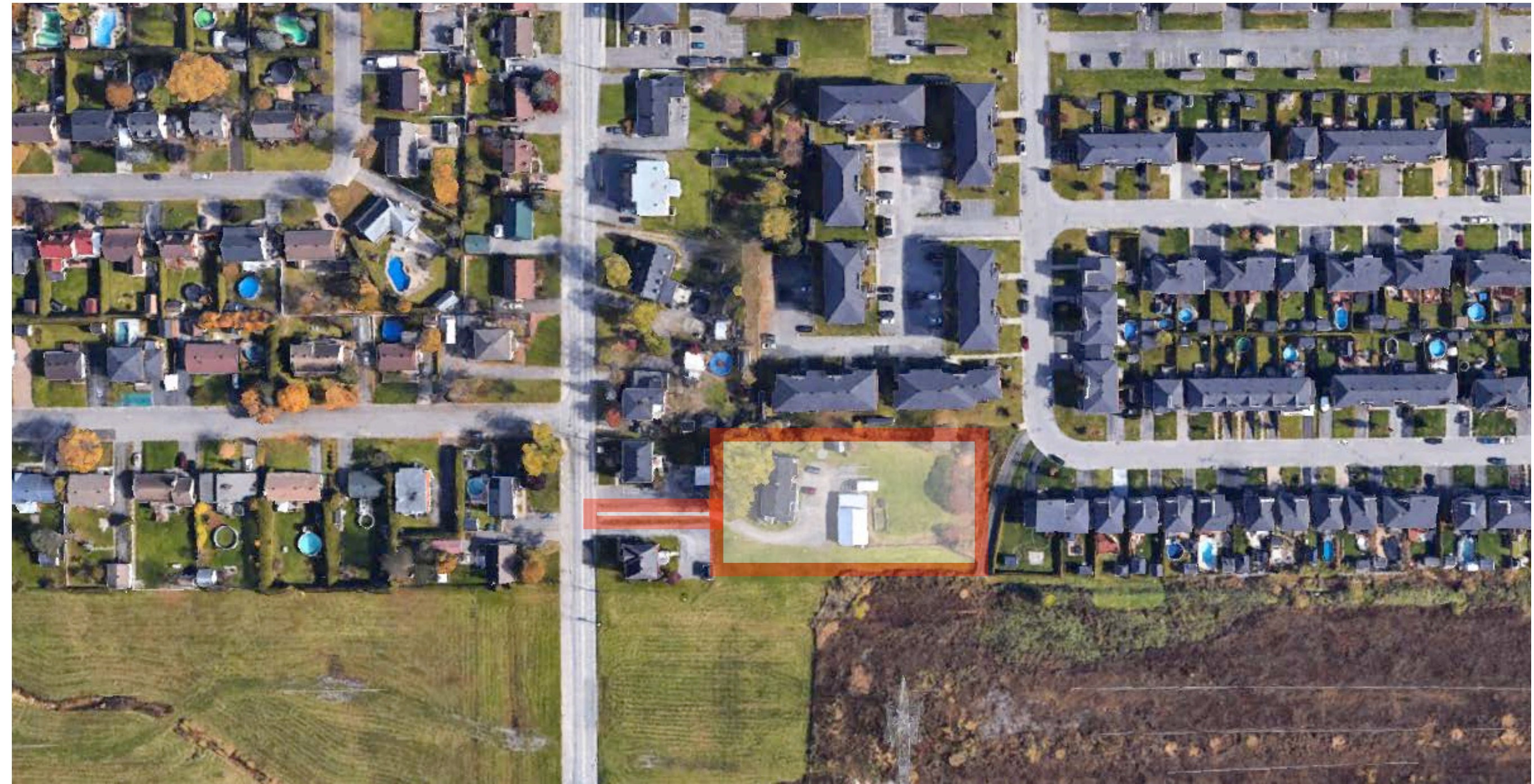
1705, AVENUE CHAUVEAU | QUÉBEC

PROPOSITION PRÉLIMINAIRE D'AMÉNAGEMENT
ATELIER D'ÉCHANGE 2 MARS 2022

1705, AVENUE CHAUVEAU | QUÉBEC

LOCALISATION DU PROJET

- EN BORDURE DES LIGNES HAUTE TENSION D'HYDRO QUÉBEC
- QUARTIER RÉSIDENTIEL ADJACENT (UNIFAMILIAL ET MULTIFAMILIAL)
- ACCÈS AU TRANSPORT EN COMMUN SUR L'AVENUE CHAUVEAU



1705, AVENUE CHAUVEAU | QUÉBEC

SITE ACTUEL

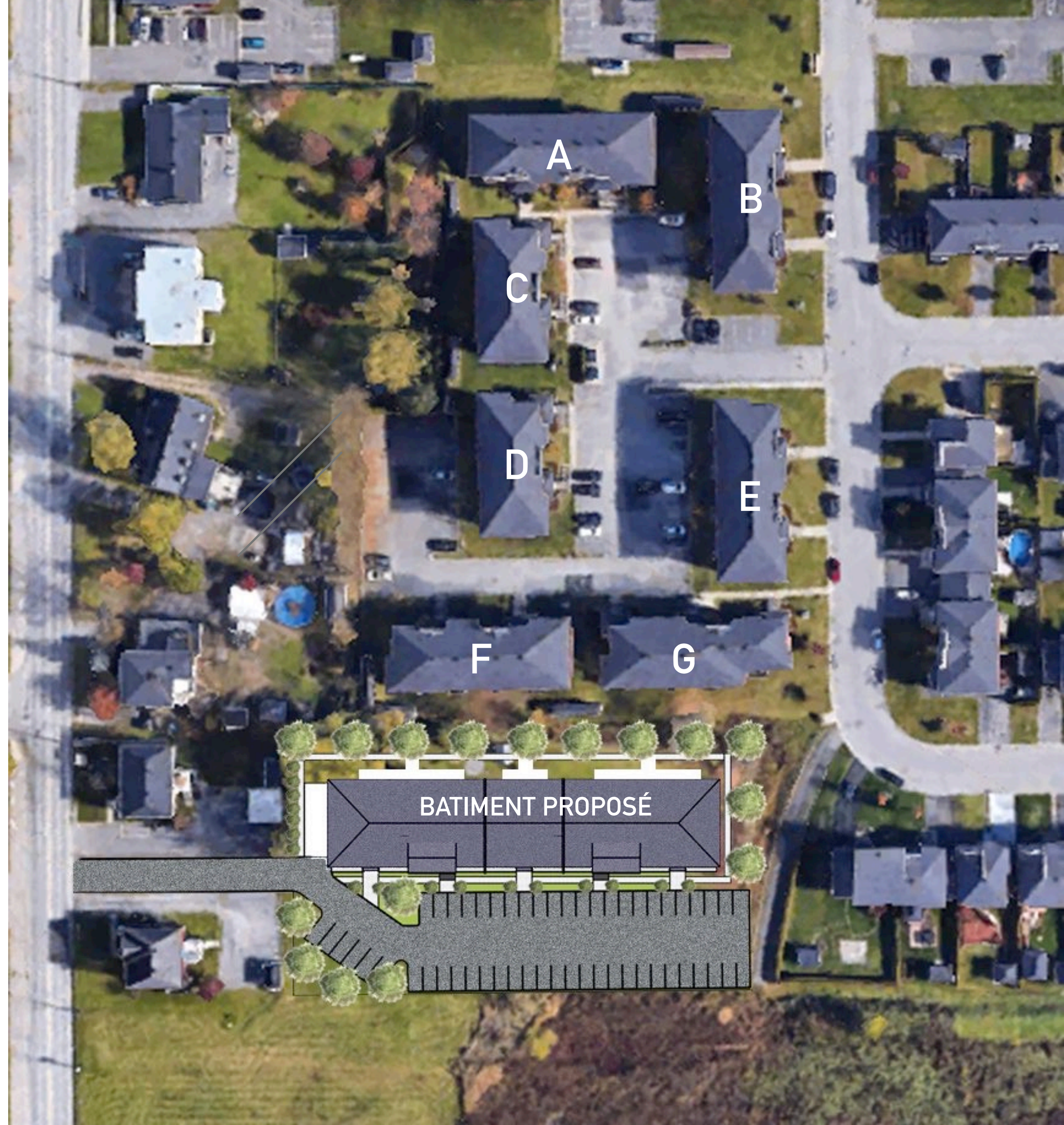
- BATIMENT MULTIFAMILIAL EXISTANT (TRIPLEX)
- PRÉSENCE D'UN GARAGE ET D'UNE GRANDE SURFACE DE GRAVIER
- VOLONTÉ DE REVITALISER LE SITE AFIN D'AMÉLIORER LA QUALITÉ DE VIE DU VOISINAGE EN CRÉANT UN BATIMENT EN HARMONIE AVEC LE MILIEU BÂTI



1705, AVENUE CHAUVEAU | QUÉBEC

INTENTIONS DU PROJET

- AMÉLIORATION VISUELLE DU SITE ACTUEL
- INTÉGRATION SENSIBLE DU PROJET DANS LA TRAME URBAINE
- HARMONISATION DU GABARIT ET DU STYLE ARCHITECTURAL AVEC CEUX DES BÂTIMENTS AVOISINANTS
- AMOINDRISSEMENT DE L'IMPACT VISUEL DU NOUVEAU BATIMENT À PARTIR DE L'AVENUE CHAUVEAU ET DE LA RUE ANTOINETTE-DE-PONS
- VOLONTÉ DE VÉGÉTALISER LE SITE PAR LA PLANTATION DE PLUSIEURS ARBRES ET ARBUSTES AFIN DE CRÉER UNE BARRIÈRE VISUELLE AVEC LES TERRAINS ADJACENTS.
- PROMOUVOIR LA DENSIFICATION PLUTÔT QUE L'ÉTALEMENT URBAIN
- OFFRE DE LOGEMENTS LOCATIFS DE QUALITÉ DANS LE SECTEUR



1705, AVENUE CHAUVEAU | QUÉBEC

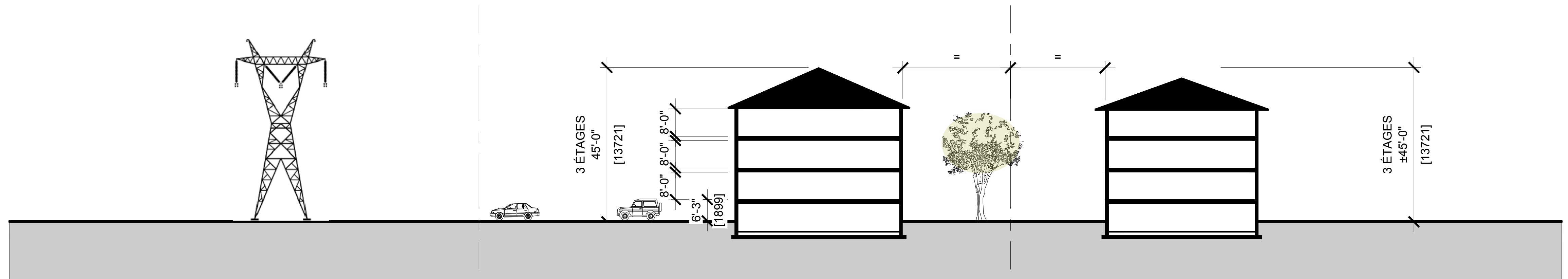
VUE DU PROJET



LE BATIMENT PROPOSÉ ARBORE UNE ARCHITECTURE CONTEMPORAINE SIMPLE S'INTÉGRANT BIEN AU CONTEXTE ENVIRONNANT DE PAR SON GABARIT DE 3 ÉTAGES ET SA MATÉRIALITÉ INSPIRÉE DES IMMEUBLES ADJACENTS.

1705, AVENUE CHAUVEAU | QUÉBEC

COUPE DU BATIMENT



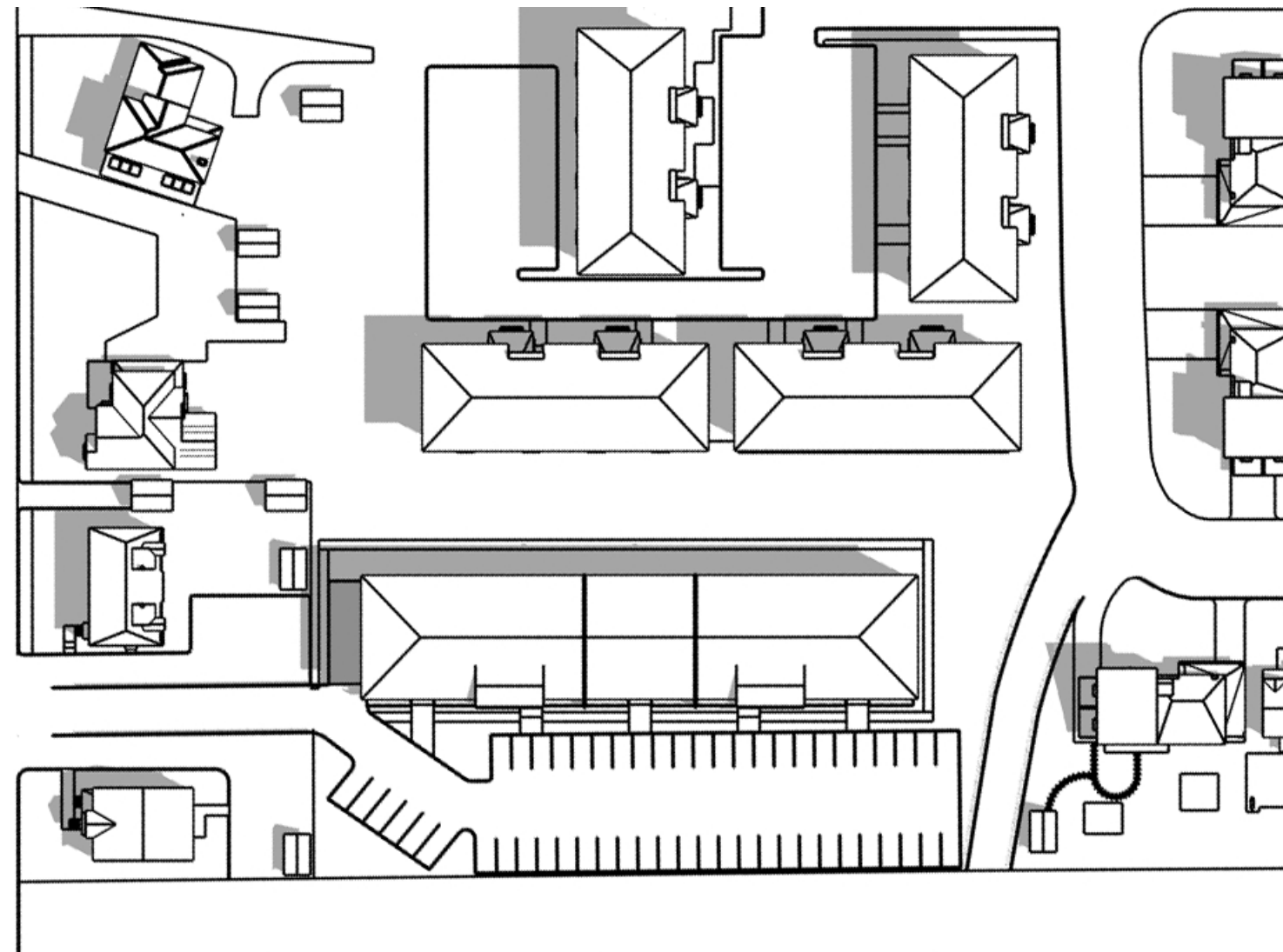
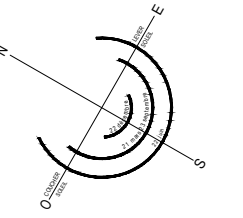
TERRAIN VAGUE HYDRO-QUÉBEC

PROJET PROPOSÉ

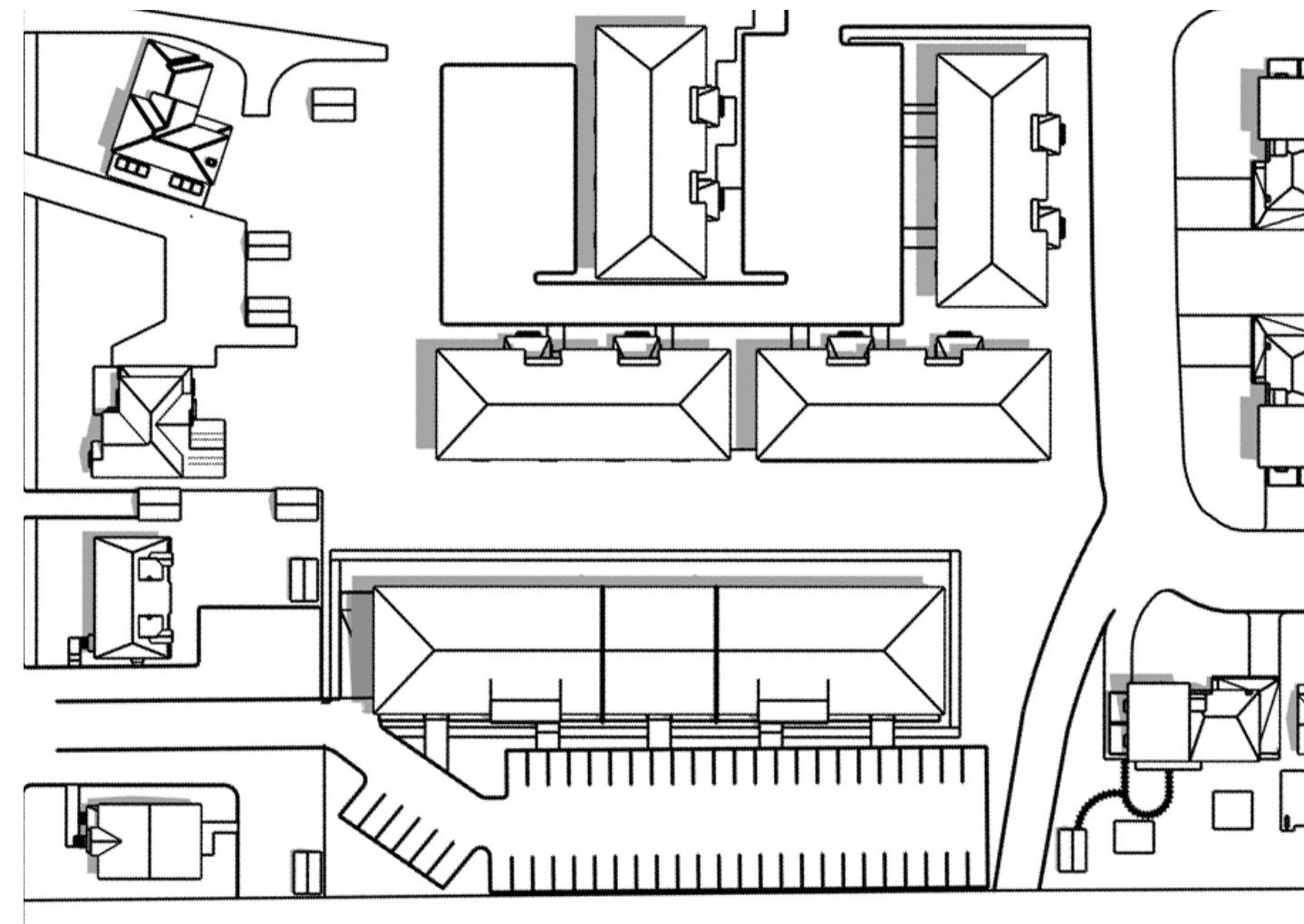
PROJET D'ENSEMBLE ANTOINETTE-DES-PONS

1705, AVENUE CHAUVEAU | QUÉBEC

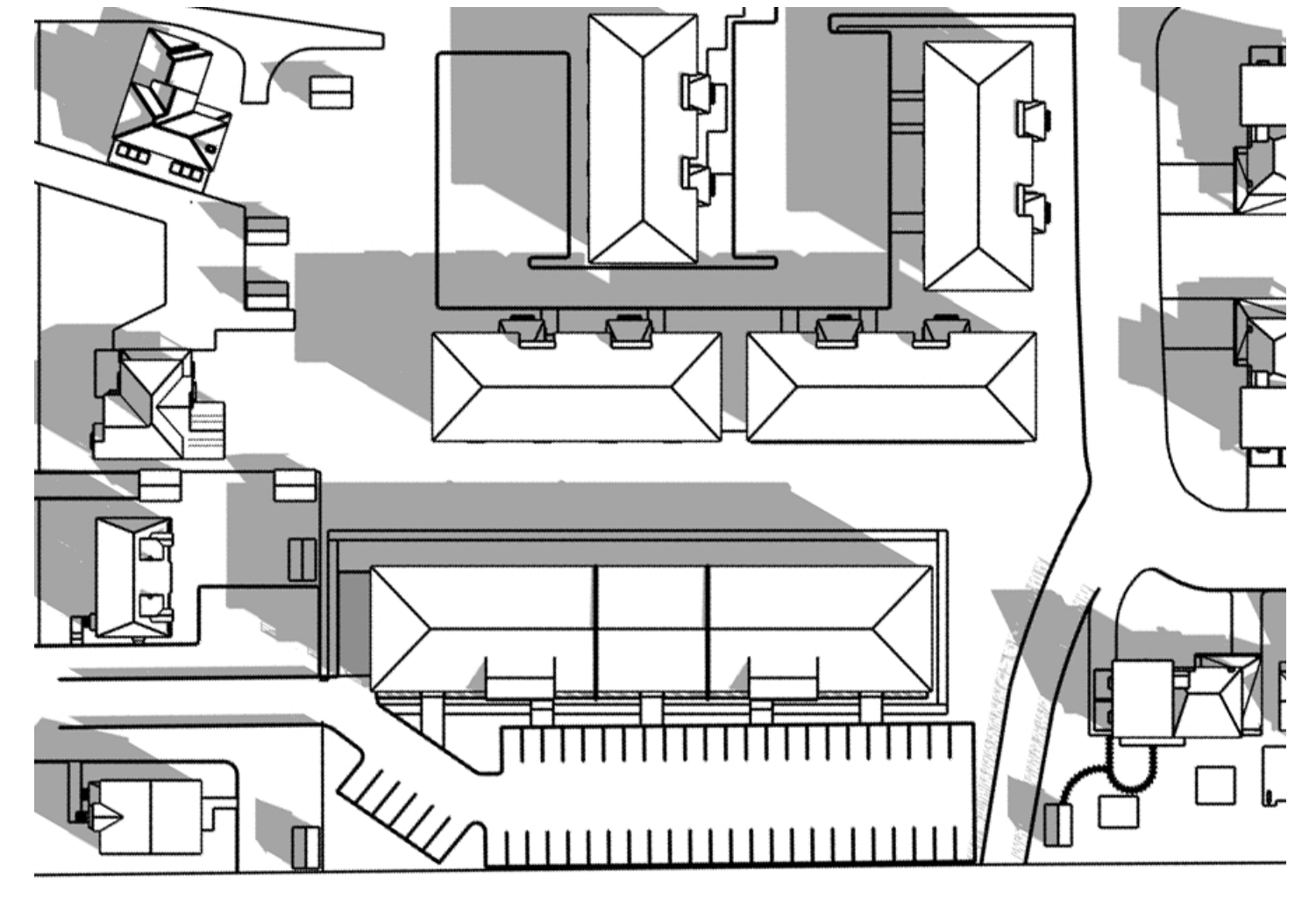
ÉTUDE D'ENSOLEILLEMENT



MARS/SEPTEMBRE 12H



JUIN 12H



DECEMBRE 12H

1705, AVENUE CHAUVEAU | QUÉBEC

FAÇADE PRINCIPLE



1705, AVENUE CHAUVEAU | QUÉBEC

VUE DU PROJET



1705, AVENUE CHAUVEAU | QUÉBEC
VUE DU PROJET



1705, AVENUE CHAUVEAU | QUÉBEC

VUE DU PROJET

