

> La mobilité à Québec

Aménagement d'un corridor Vélo cité évolutif sur la Côte de la Pente- Douce

Séance d'information et d'échanges
15 avril 2024



Objectifs de la séance d'information et d'échanges



- Présenter la proposition d'aménagement d'un **corridor Vélo cité évolutif** sur la **Côte de la Pente-Douce**
- Obtenir vos **commentaires** et vous entendre sur le projet et les besoins de la Côte de la Pente-Douce dans le cadre de la mise à niveau du lien cyclable.

Sujets présentés

- Mise en contexte – Vision de la mobilité active
- Aménagement d'un **corridor Vélo cité** sur la **Côte de la Pente-Douce** en 2024
 - Présentation des données d'avant-projet
 - Interventions prévues
 - Avantages et impacts appréhendés
 - Prochaines étapes
- Période d'échanges





Mobilité
à vélo

Mise en contexte



Mise en contexte

Vision de la mobilité active

Vision de la mobilité active (VMA), outil de planification de la mobilité active de la Ville de Québec

Processus de la VMA

- **Consultations** en amont de 2020 à 2022
- Septembre 2022 : **annonce** de la Vision de la mobilité et des corridors Vélo cité
- Action de la Vision : planifier, concevoir et réaliser des infrastructures utilitaires à haut niveau de service pour la pratique du vélo, dont la **mise en place des corridors Vélo cité**



Mise en contexte

Vision de la mobilité active

Objectifs de la VMA

- **Offrir des options** de transport actif ou collectif aux citoyens, afin qu'ils aient un choix et ne pas imposer un seul choix par manque d'alternatives
- Proposer des options de déplacements **sobres en carbone** qui permettent d'aller dans la ville et **d'accéder aux lieux d'intérêt**
- Repartager l'utilisation de la rue de manière à assurer le **confort et la sécurité pour tous**



Mise en contexte

Les bienfaits et les retombées de la mobilité active

Environnement

- L'empreinte environnementale d'un cycliste est de 1/10 par rapport à un automobiliste (*gouvernement du Canada, 2022*)
- En 2017, le transport routier était responsable de 70 % des émissions de GES de l'agglomération de Québec (*Ville de Québec, 2017*)

Santé

- Aller au travail à vélo ou à pied :
 - Diminue le risque de développer une maladie chronique de 11 % (*gouvernement du Canada, 2022*)
 - Augmente la productivité (*Burton, W.N., Chen, C.-Y., et coll., 2006*)
 - Diminue le taux d'absentéisme au travail (*Hendriksen, J.M. Ingrid, et coll., 2011*)
- Les personnes qui utilisent le vélo pour se rendre au travail ou à l'école ont un risque de décès 41 % inférieur à celui des personnes qui utilisent la voiture (*City of Windsor, 2019*)
- Au Canada, 15 300 décès prématurés peuvent être liés à la pollution de l'air (particules fines, dioxyde d'azote, ozone) (*gouvernement du Canada, 2021*)



Mise en contexte

Les bienfaits et les retombées de la mobilité active



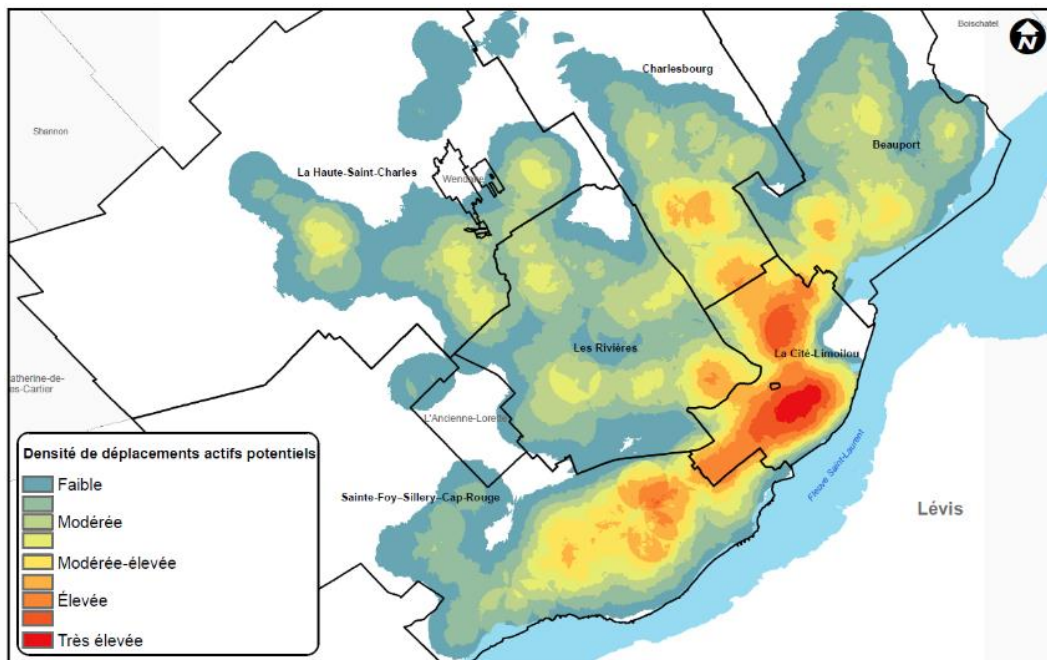
Économie locale

- La pratique du vélo et de la marche amène les gens à encourager l'économie locale et les commerces de proximité (*Jaffe, E., 2015*)
- L'ajout d'un lien cyclable sur une rue commerciale a un effet positif sur la vitalité de l'artère (*Vélo Québec, 2022*):
 - + 37 % de visites
 - + 35 % de ventes au détail
 - + 19 % de dépenses moyennes
- À Québec, 1 kilomètre en voiture coûte :
 - 4,9 fois plus cher qu'un kilomètre en autobus;
 - 14 fois plus cher d'un kilomètre à pied;
 - 25 fois plus cher qu'un kilomètre à vélo (*Voisin, M., Dubé J., et Coelho L., 2020*).
- Les modes de transport actifs sont beaucoup plus économiques et abordables que l'automobile pour l'individu

Mise en contexte

Un important potentiel à matérialiser

Répartition des déplacements actifs supplémentaires potentiels par jour



Arrondissement	Nombre de déplacements actifs supplémentaires potentiels par jour
Beauport	38 800
Charlesbourg	38 200
Les Rivières	40 600
La Cité-Limoilou	62 500
La Haute-Saint-Charles	31 200
Sainte-Foy-Sillery-Cap-Rouge	56 600

Selon l'Enquête Origine-Destination, la population de Québec utilise :

- La marche à 45 % pour ses déplacements de moins de 1 km
- L'automobile est privilégiée dans 50 % des cas.
- Le vélo à 2,1 % pour ses déplacements de moins de 5 km
- L'automobile est privilégiée dans 77 % des cas.

Il y a donc un important potentiel à matérialiser.

Mise en contexte

Les corridors Vélo cité

Un réseau pour des déplacements à vélo plus performants et sécuritaires

- Voies **sécurisées** pour les cyclistes
- **Repartage** de la voie publique
- **Diminution des conflits** entre les modes de transport
- Inspiré des **meilleures pratiques internationales**
- Permet d'accueillir un **nombre élevé de cyclistes**



Exemple : CVC Boulevard Laurier, automne 2023

Mise en contexte

Les corridors Vélo cité

- **Largeur suffisante** permettant le **dépassement** ou **l'accompagnement**;
- **Identité visuelle** forte et distincte;
- Piste généralement **séparée de la circulation automobile**;
- Conception permettant un **entretien hivernal**;
- **Accès efficace et rapide** aux principaux lieux d'activités;
- Programmation des **feux de circulation adaptés** aux besoins des transports actifs.



Exemple : CVC chemin Sainte-Foy, automne 2023

Mise en contexte

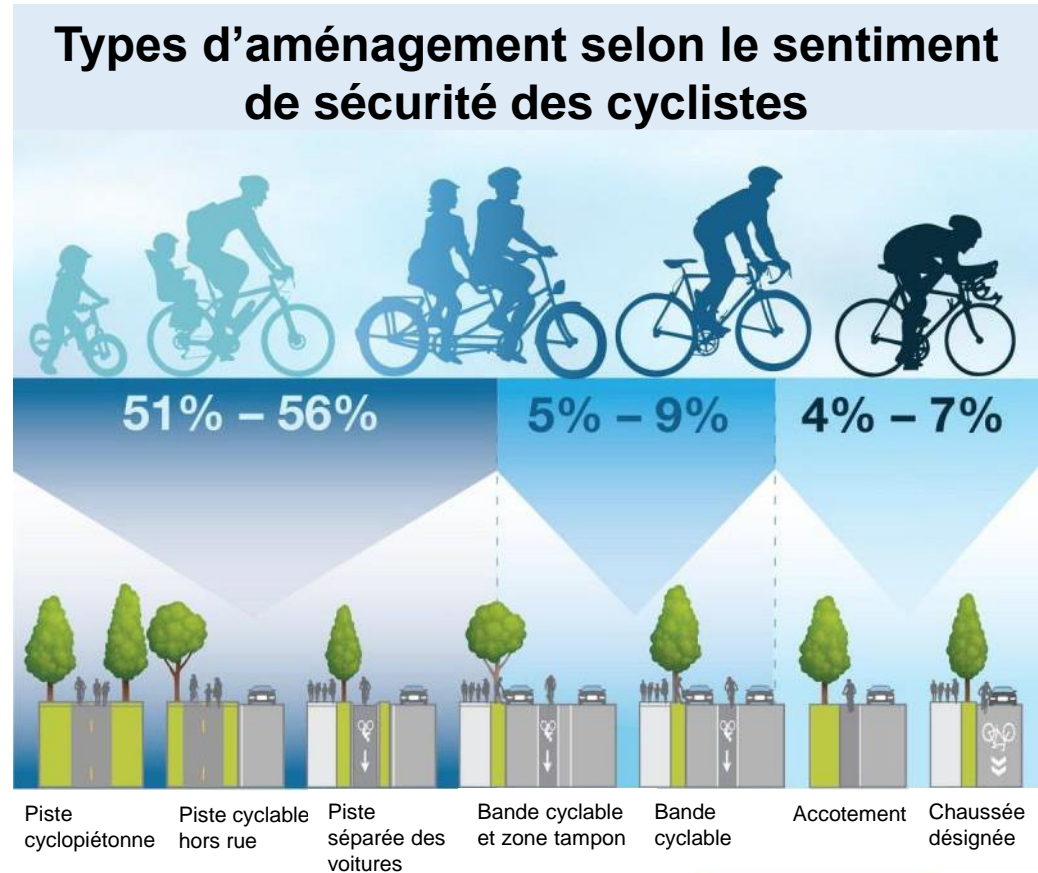
Les corridors Vélo cité

Pour qui?

Tous les types de cyclistes

- Enfants
- Adultes
- Aînés
- Cyclistes occasionnels ou chevronnés

*Le 28 % restant représente ceux qui n'adhèrent pas ou ne font pas de vélo.



Mise en contexte

Les corridors Vélo cité



Un réseau pour des déplacements à vélo plus sécuritaires et performants

- Un réseau visant à **renforcer** et être complémentaire au réseau cyclable standard existant
- Un réseau empruntant **les principaux axes** de mobilité de la ville
- Un corridor Vélo cité peut être composé de :
 - Lien cyclable **existant mis à jour aux normes CVC**
 - **Nouveau lien CVC** à un endroit non desservi
 - **Une combinaison de ces moyens** pour desservir un axe visé
- Le choix des axes basé sur une **analyse des besoins** tenant compte des déplacements actuels et potentiels
- Un réseau **bien maillé, continu, connecté, et desservant un maximum de citoyens**

Mise en contexte

Les corridors Vélo cité

Aménagement évolutif (transitoire)

- Améliore la sécurité des piétons et des cyclistes **sans réaliser des travaux majeurs**
- Façon **rapide** d'implanter un lien cyclable
- **Interventions minimales** :
 - marquage
 - bollards
 - mobilier urbain
 - réaménagements géométriques simples
- Modifications aux **équipements et programmation des feux de circulation**

Aménagement permanent

- **Travaux majeurs** :
 - Souterrains et/ou surface
- Multiples enjeux de la rue traités :
 - **mobilité active,**
 - **transport en commun,**
 - **Sécurité routière,**
 - **architecture du paysage,**
 - **drainage,**
 - **déneigement,**
 - gestion de **matières résiduelles**



Crédit-photo: Ville de Montréal

Mise en contexte

Les corridors Vélo cité



Aménagement d'un CVC évolutif dans une rue existante

- Le cadre bâti des rues nous impose **une largeur définie et limitée** pour l'aménagement
- Pour implanter un corridor Vélo cité évolutif **sans travaux majeurs**, il faut travailler en fonction de l'emprise disponible
- Lorsque l'emprise d'un axe visé est limitée, **trois options** se présentent généralement pour créer de l'espace afin d'insérer un lien cyclable sans élargir la rue :
 - **Retirer des espaces de stationnement** d'un côté ou des deux côtés de la rue selon la situation pour récupérer de l'espace
 - **Implanter un sens unique** selon la situation pour récupérer l'espace de la voie libérée et maintenir du stationnement si l'espace le permet
 - **Réaffecter l'espace** d'une voie de circulation excédentaire



Largeur (emprise) définie et limitée des rues existantes



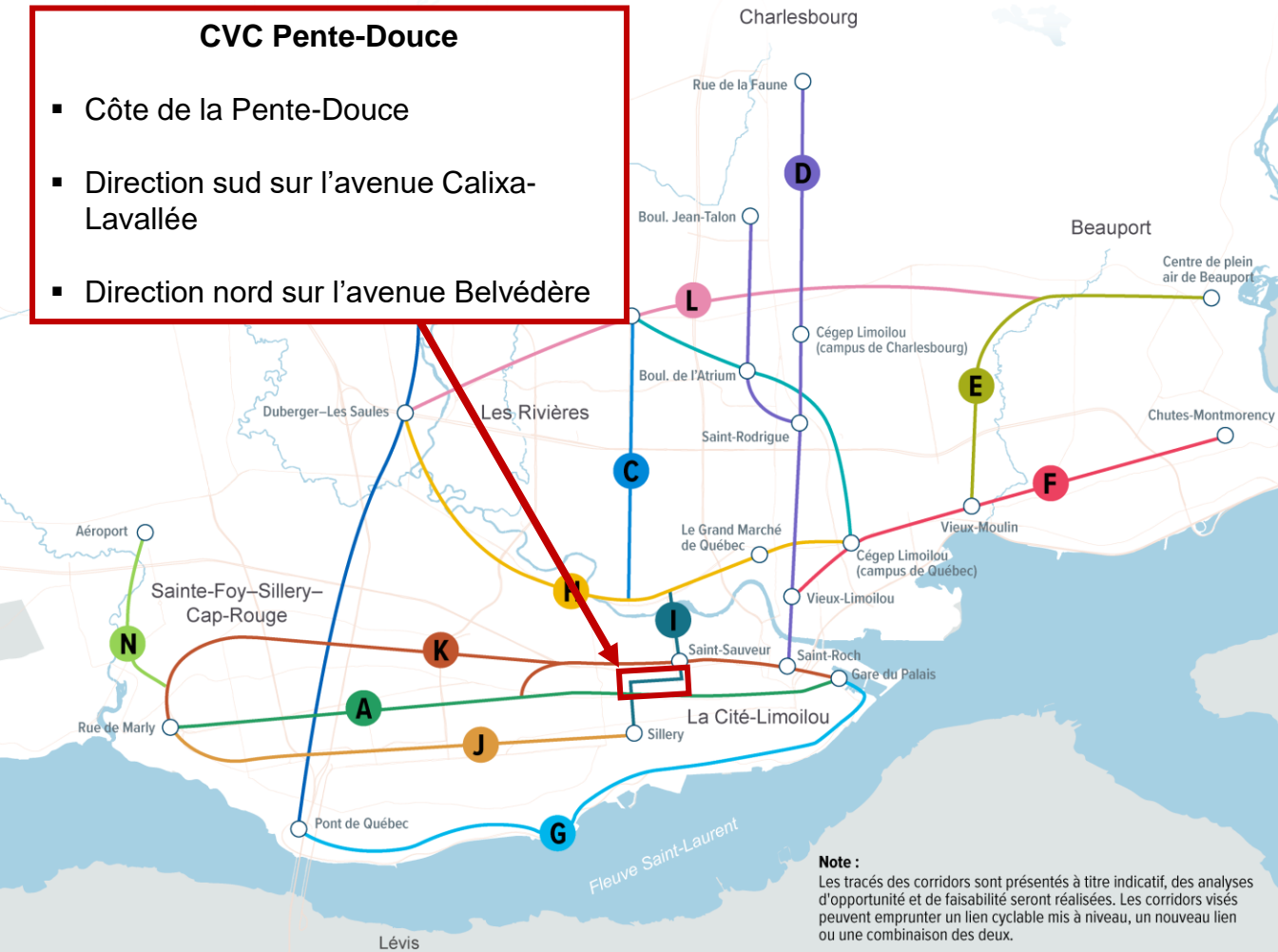
Mobilité
à vélo

CVC évolutif sur la Côte de la Pente-Douce



CVC Pente-Douce

- Côte de la Pente-Douce
- Direction sud sur l'avenue Calixa-Lavallée
- Direction nord sur l'avenue Belvédère



Corridors
Vélo cité
Vision 2034

- A** Pointe-de-Sainte-Foy – Vieux-Québec
- B** Saint-Louis – Val-Bélair
- C** Vanier – Lebourgneuf
- D** Notre-Dame-des-Laurentides – Saint-Roch
- E** Vieux-Moulin – Sainte-Thérèse-de-Lisieux
- F** Vieux-Limoilou – Chutes-Montmorency
- G** Vieux-Port – Saint-Louis (promenade Samuel-De Champlain)
- H** Duberger-Les Saules – Maizerets
- I** Vanier – Saint-Sacrement
- J** Pointe-de-Sainte-Foy – Sillery
- K** Pointe-de-Sainte-Foy – Vieux-Port
- L** Sainte-Thérèse-de-Lisieux – Duberger-Les Saules
- M** Val-Bélair – Maizerets (corridor des Cheminots)
- N** Pointe-de-Sainte-Foy – Aéroport

Total : 150 km

Note :

Les tracés des corridors sont présentés à titre indicatif, des analyses d'opportunité et de faisabilité seront réalisées. Les corridors visés peuvent emprunter un lien cyclable mis à niveau, un nouveau lien ou une combinaison des deux.

CVC Pente-Douce

Description du projet

- Insertion et mise à niveau de **pistes cyclables unidirectionnelles**, séparées des voies de circulation par **une zone tampon de sécurité** et des **bollards**.
- Projet évolutif = **interventions minimales**
 - Marquage
 - Bollards
 - Ajout de feux dédiés aux cyclistes
- *Note : Il ne s'agit pas d'un projet de réaménagement urbain classique avec des choix ou scénarios d'aménagement, mais bien d'un projet évolutif d'insertion de pistes cyclables avec mesures de mitigation lorsque possible*

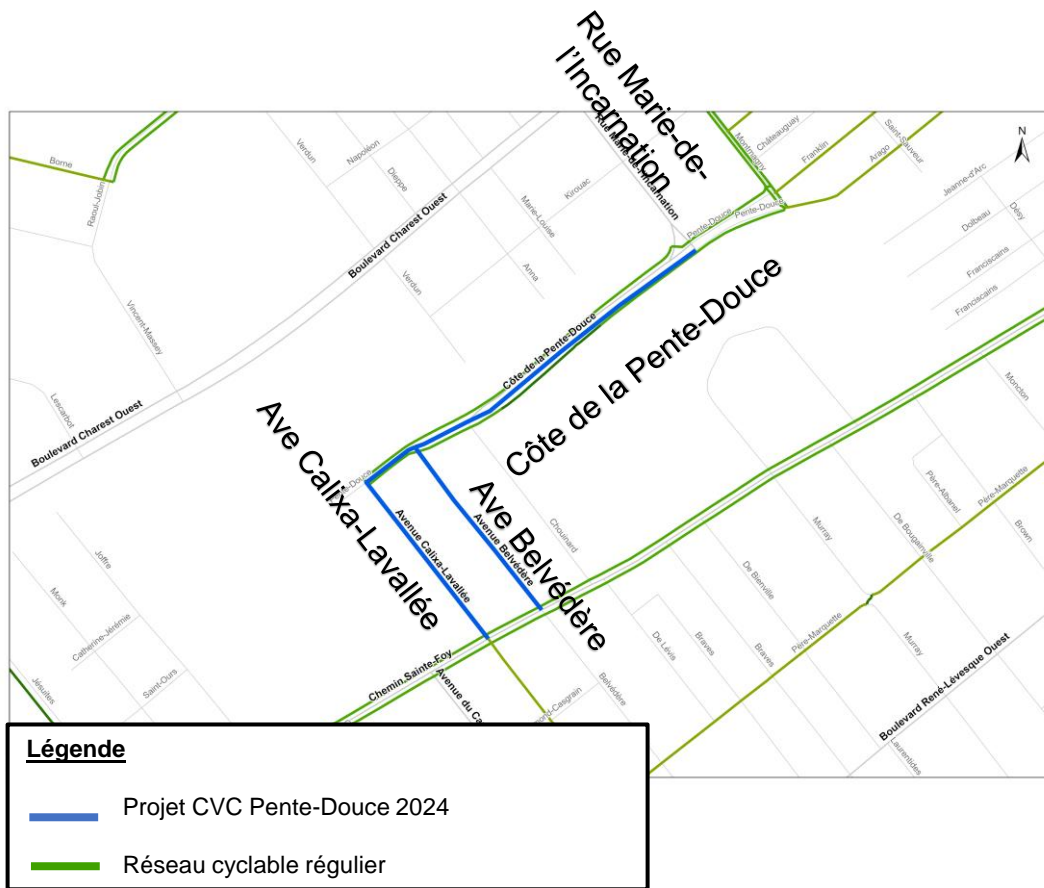


Exemple du type d'insertion projetée

CVC Pente-Douce

Localisation du projet évolutif

- Aménagement d'un corridor Vélo cité évolutif de **980 m** sur la Côte de la Pente-Douce et les avenues Calixa-Lavallée et Belvédère, entre la rue Marie-de-l'Incarnation et le Chemin Sainte-Foy
- Mise à niveau d'un lien cyclable existant en lien structurant, **fonctionnel à l'année**
- **Connexion** avec le réseau cyclable
 - CVC sur le **Chemin Sainte-Foy**
 - CVC sur **Marie-de-l'Incarnation**
 - **Calixa-Lavallée et Père-Marquette**
 - **Arago**
 - **Montmagny**
 - **Franklin**





Mobilité
à vélo

CVC évolutif Pente-Douce *Données d'avant-projet*



CVC Pente-Douce

Données d'avant-projet



Stratégie de sécurité routière:

- 1 site accidentogène existant sur le tracé du projet : **L'avenue Calixa-Lavallée dans son entièreté du chemin Sainte-Foy à la Côte de la Pente-Douce**
 - Recommandations d'experts dans le cadre de l'élaboration de la Stratégie de sécurité routière de la Ville de Québec
 - **Le stationnement sur rue et l'absence d'arrêt à l'une des approches sont les causes principales des collisions dans ce tronçon**
 - La chaussée désignée est non conforme à cause du DJMA élevé
- Les experts recommandent:
 - la mise en place d'un sens unique sur Calixa-Lavallée
 - la mise à niveau du lien cyclable (chaussée désignée transformée en piste)
 - l'ajout d'un panneau d'arrêt à l'intersection Calixa-Lavallée / Pente Douce (approche est)
- **101 accidents** entre 2013-2017 dont 9 incluant au moins un piéton ou un cycliste

CVC Pente-Douce

Données d'avant-projet



Environnement humain

- Présence de l'accès à l'Hôpital Saint-Sacrement
- Accès au Parc à chien de la Pente-Douce
- Accès au Parc des Braves
- Accès au Parc Roger-Lemelin
- Église réformée baptiste de la Capitale

Environnement économique

- Nombreux commerçants sur la rue ayant tous du stationnement hors rue

Transport en commun

- 5 parcours, dont un Métrobus
- 9 arrêts de transport en commun
- Une voie réservée en direction nord
- L'avenue Belvédère est visée pour ajout de parcours à long terme et dans le cadre des travaux du tramway

CVC Pente-Douce

Demandes citoyennes – Conseils de quartier Saint-Sauveur/Montcalm/Saint-Sacrement



- 9 mai 2023 – CQ Saint-Sacrement
 - Demande d'étudier la possibilité d'aménager un **lien mécanique** entre la basse et la haute-ville dans le quartier Saint-Sacrement

CVC Pente-Douce

Demandes citoyennes – Consultations Vision de la mobilité active

Piéton

- Intersection Chouinard dangereuse car non-respect de la signalisation par les piétons, les cyclistes et les automobilistes

Vélo

- Déneiger le lien cyclable de la Pente-Douce
- La seule côte accessible à vélo
- Élargissement du lien cyclable
- Demande de lien cyclable dans le stationnement de l'Hôpital
- Le stationnement le long du lien cyclable est dangereux
- Demande de lien mécanique haute-ville/basse-ville
- Non-respect de la priorité vélo
- Séparer physiquement le lien cyclable et les automobilistes
- Sécurité du lien cyclable laisse à désirer
- Améliorer l'accès au parc des Braves à vélo
- Retrait des virages à droite sur feux rouges pour les automobilistes
- Proposition de sens unique sur Calixa-Lavallée et Belvédère

Intermodalité

- Ajouter des supports à vélo au pied de l'escalier de la Pente-Douce



CVC Pente-Douce

Demandes citoyennes – Demandes Sésames



42 demandes d'intervention citoyennes ont été reçues sur la Côte de la Pente-Douce durant les cinq dernières années.

Outre l'état de la chaussée, la **sécurité du lien cyclable (26,2%)** est l'élément le plus commenté.

Type de plaintes	Nb de mentions
État de la chaussée	61,9%
Sécurité du lien cyclable	26,2%
État du lien cyclable	4,8%
Arrêt absent à Calixa-Lavallée	4,8%
Vitesse des véhicules	4,8%
Accès aux feux piétons	2,4 %

CVC Pente-Douce

Résultats du questionnaire en ligne

- Questionnaire en ligne du 1 décembre 2023 au 21 janvier 2024;
- Choix de réponses et questions ouvertes dans certains cas;
- Faire des choix entre différentes priorités;
- **620 répondants**



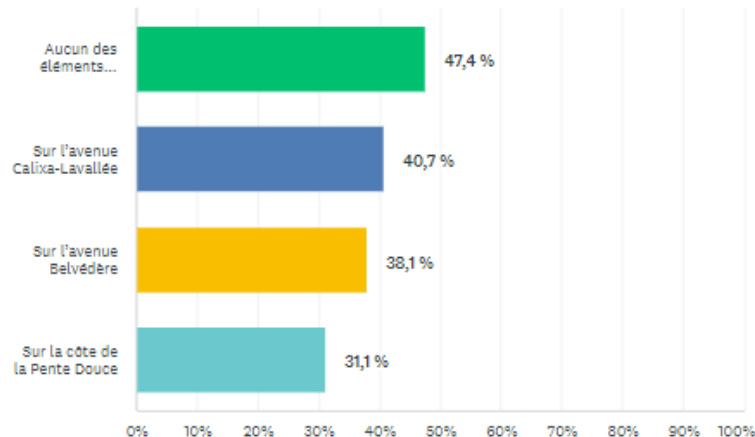
CVC Pente-Douce

Résultats du questionnaire en ligne



À l'aise de laisser un enfant marcher seul?

- **47,4% des répondants ne laisseraient pas marcher un enfant d'âge primaire seul sur les rues à l'étude.**



CVC Pente-Douce

Résultats du questionnaire en ligne



Votre sentiment de sécurité par mode de transport?

Mode de déplacement	Niveau de confort
À pied	6,1 / 10
À vélo	4,4 / 10
En auto	8,5 / 10

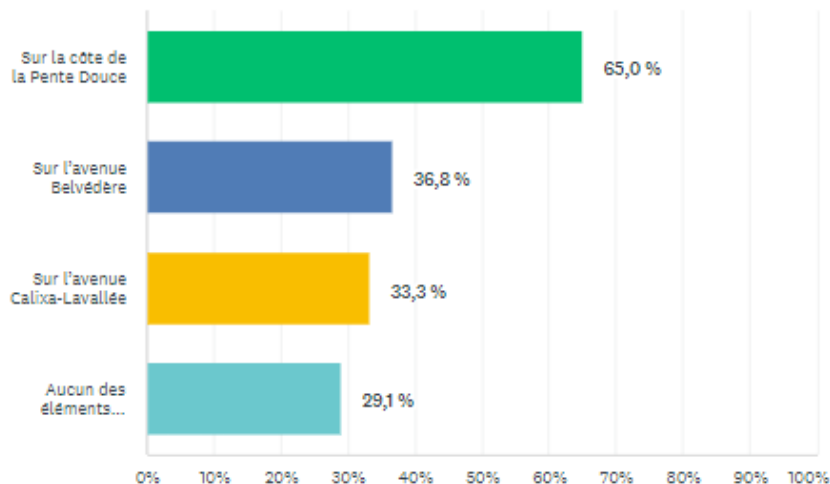
CVC Pente-Douce

Résultats du questionnaire en ligne



Problème de vitesse excessive ?

- La Côte de la Pente-Douce est la rue la plus problématique dans le secteur en termes de vitesse selon l'ensemble des répondants (65%), le matin étant la période la plus visée.

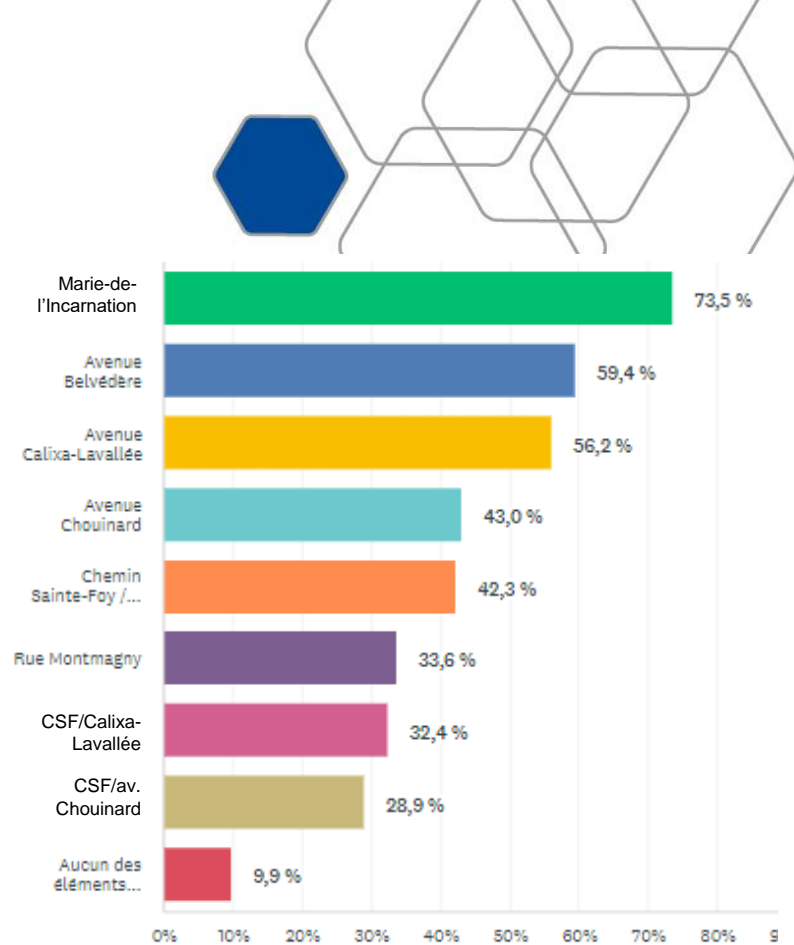


CVC Pente-Douce

Résultats du questionnaire en ligne

Les intersections sont-elles dangereuses?

- **Les intersections les plus dangereuses** selon les répondants sont:
 - la côte de la Pente-Douce avec la rue **Marie-de-l'Incarnation** (73,5%)
 - la côte de la Pente-Douce et l'av. **Belvédère** (59,4%)
 - la côte de la Pente-Douce et l'av. **Calixa-Lavallée** (56,2%)

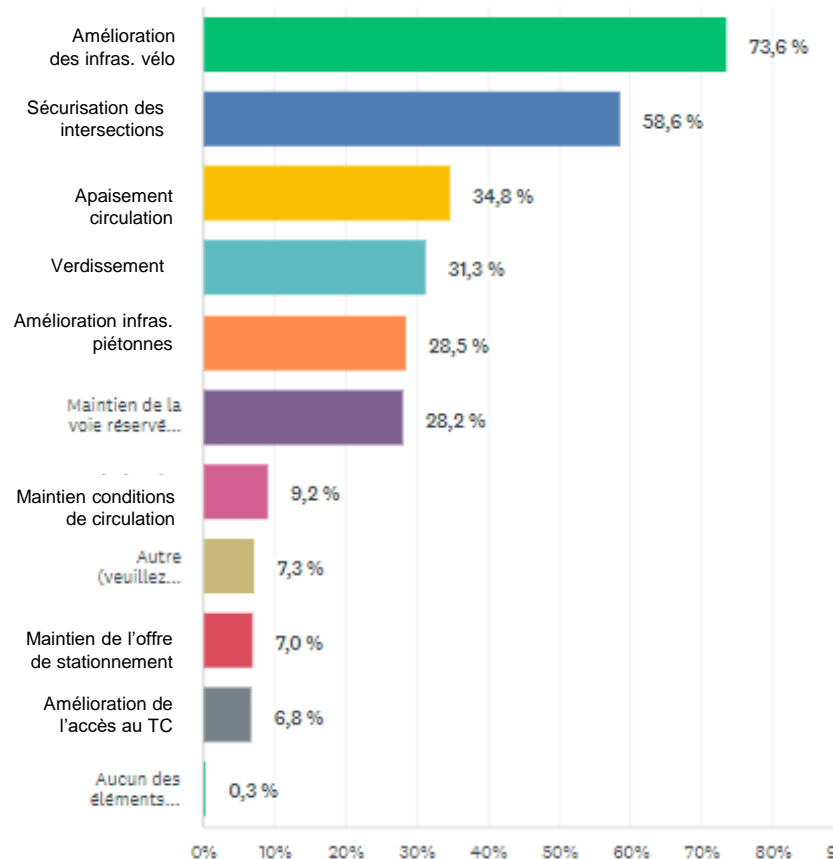


CVC Pente-Douce

Résultats du questionnaire en ligne

Quelle est la priorité de réaménagement?

- Les **trois** principales **priorités** pour les répondants sont:
 - Amélioration des **infrastructures pour cyclistes** (73,6%)
 - Sécuriser** les intersections (58,6%)
 - Apaisement** de la circulation (34,8%)

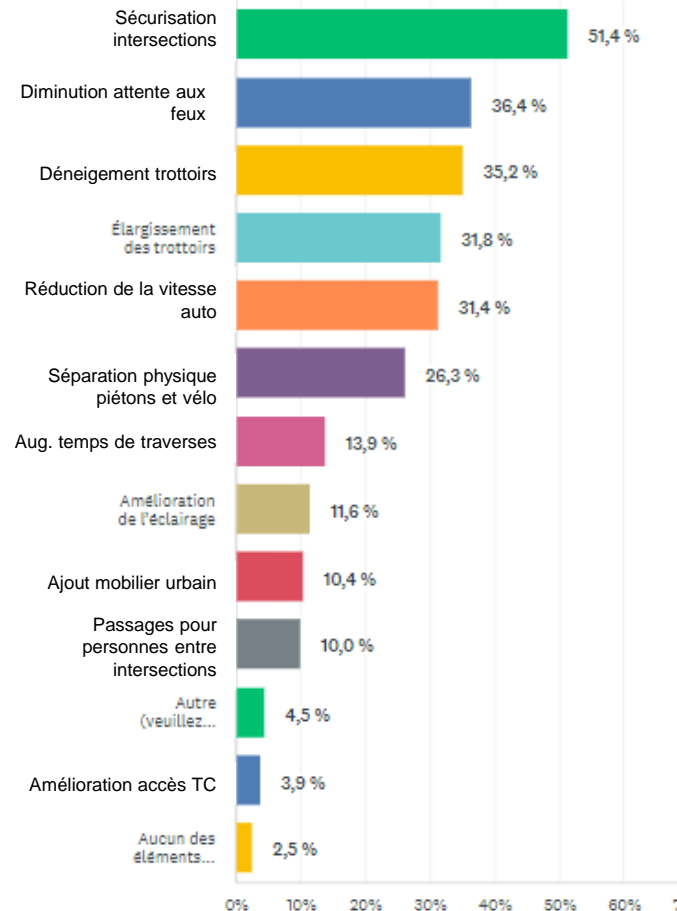


CVC Pente-Douce

Résultats du questionnaire en ligne

Quelle est la priorité pour les piétons?

- Les **trois** principales **priorités** pour les répondants sont:
 - Sécuriser** les intersections (51,4%)
 - Diminution du temps d'attente** aux intersections (36,4%)
 - Améliorer le **déneigement** des trottoirs (35,2%)

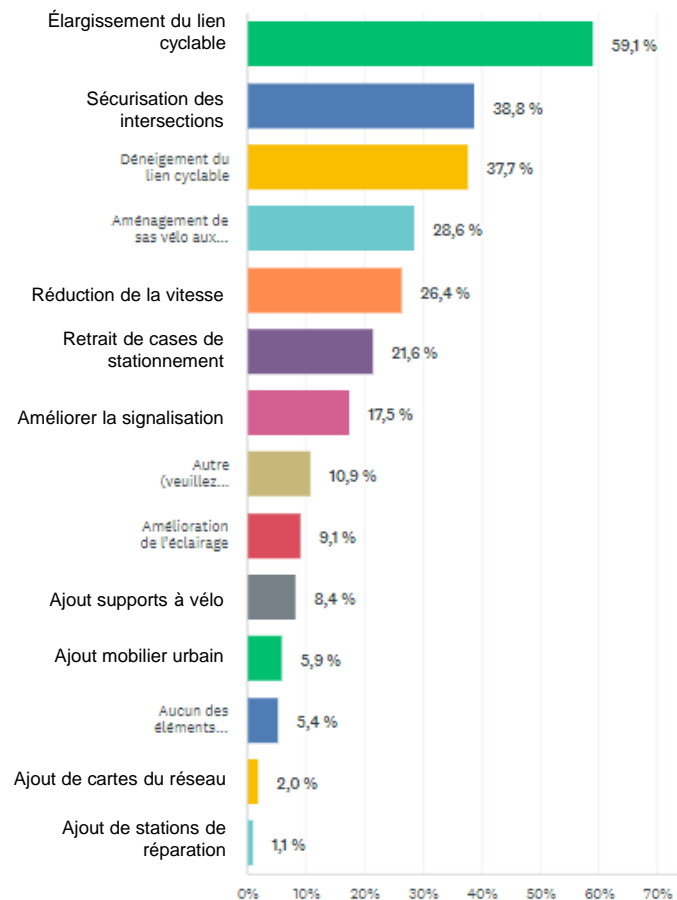


CVC Pente-Douce

Résultats du questionnaire en ligne

Quelle est la priorité pour les cyclistes?

- Les **trois** principales **priorités** pour les répondants sont:
 - Élargir** le lien cyclable (59,1%)
 - Sécuriser les intersections** (38,8%)
 - Déneiger** le lien cyclable (37,7%)

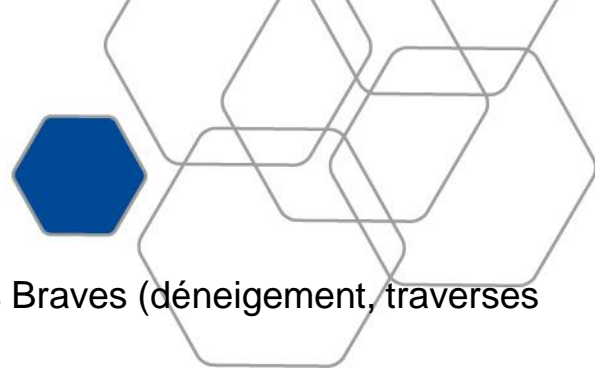


CVC Pente-Douce

Résultats du questionnaire en ligne

Commentaires recueillis (total de 296)

- Améliorer la sécurité du lien vélo (64), particulièrement Calixa-Lavallée
- Aménager un lien dans le stationnement de l'hôpital (20)
- Séparation physique vélo/auto (18)
- Déneigement du lien cyclable (17)
- Sens uniques sur Calixa/Belvédère (14)
- Oui au verdissement, mais pas à n'importe quel prix (16)
- Améliorer les connexions vers le réseau cyclable (10)
- Escalier Parc des Braves (déneigement, traverses piétonnes) (10)
- Verdissement (10)
- Pente-Douce doit être un axe prioritaire transport actif (9)
- Améliorer l'entretien (9)
- Lien mécanique (8)
- Intersections dangereuses (7)
- Embellir la rue et le mur (6)
- Enjeu sortie hôpital (5)
- Vitesse auto (5)





Mobilité
à vélo

CVC évolutif sur la Côte de la Pente- Douce

Interventions proposées



CVC Pente-Douce

Interventions proposées en 2024

Principales interventions :

- Élargissement et sécurisation des pistes cyclables unidirectionnelles existantes
- Repartage de l'espace sur la chaussée actuelle et mise en sens unique de l'av. Calixa-Lavallée
- Ajout de bollards et d'une zone tampon de sécurité
- Marquage vert aux intersections
- Ajout de feux cyclistes et ajustement à la programmation des feux
- Correction géométrique de l'intersection Pente-Douce / Calixa-Lavallée
- Correction géométrique de l'intersection Pente-Douce / Marie-de-l'Incarnation / Arago

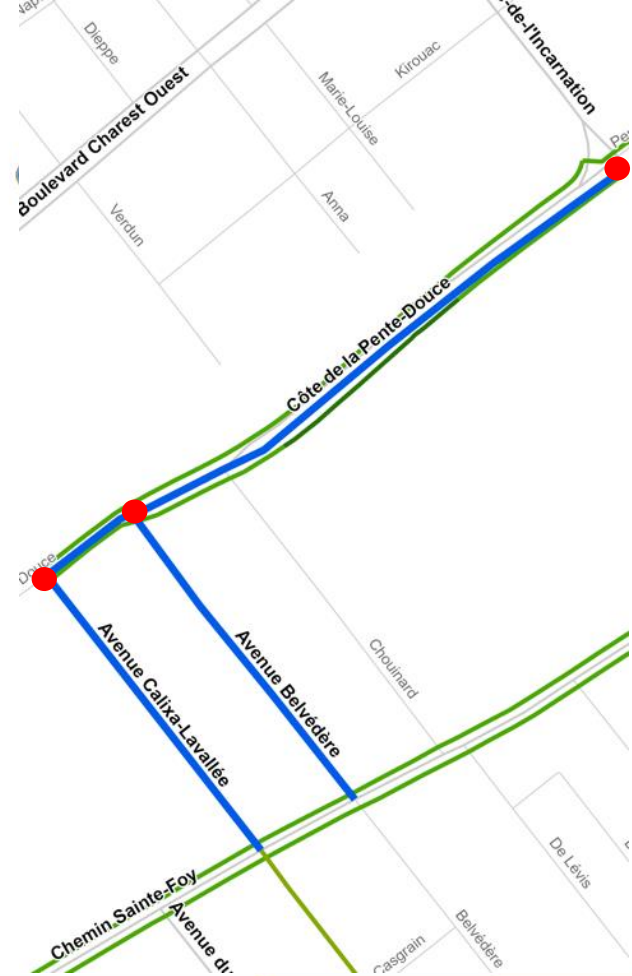


Exemple : CVC chemin Sainte-Foy

CVC Pente-Douce

Interventions proposées en 2024

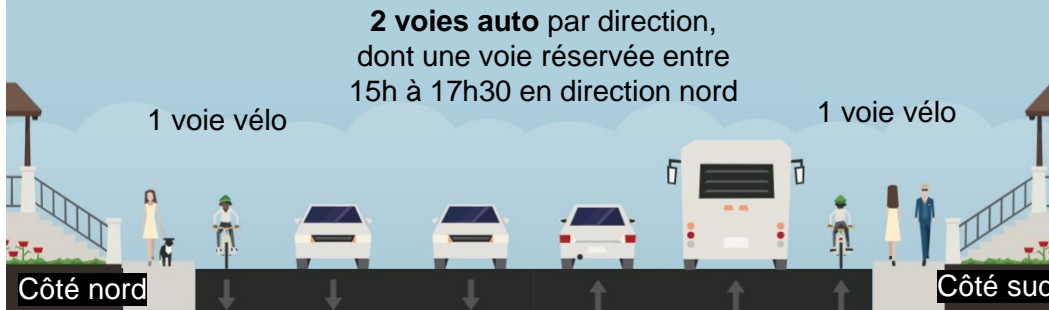
- Le CVC Pente-Douce est composé de trois tronçons spécifiques qui ont des caractéristiques différentes :
 1. **Côte de la Pente-Douce**, entre Marie-de-l'Incarnation et l'avenue Calixa-Lavallée
 2. **Avenue Calixa-Lavallée**, entre la Côte de la Pente-Douce et le Chemin Sainte-Foy
 3. **Avenue Belvédère**, entre la Côte de la Pente-Douce et le Chemin Sainte-Foy
- Le lien cyclable a été réparti en montée sur Calixa-Lavallée et en descente sur Belvédère pour les raisons suivantes :
 - Emprise limitée dans chacune des rues
 - Répartition de l'impact sur le stationnement
 - Maintien de l'accessibilité véhiculaire au secteur



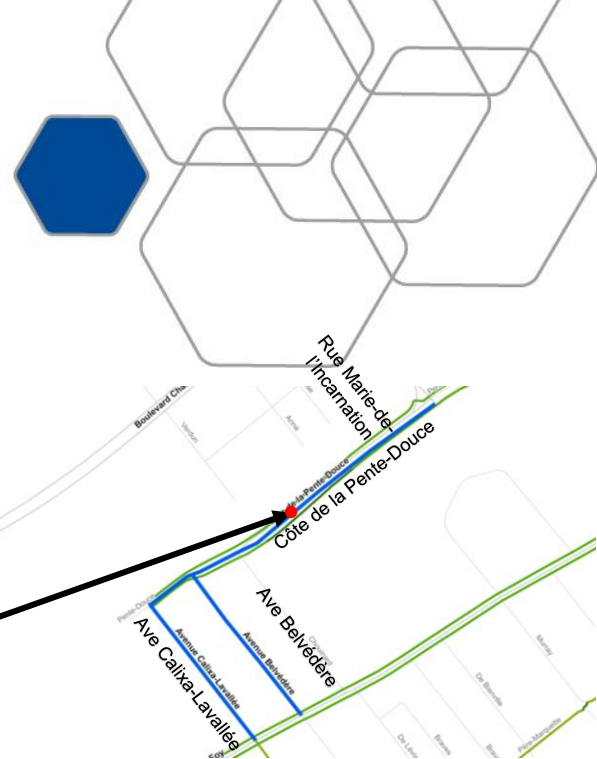
CVC Pente-Douce

Interventions proposées en 2024 – 1. Pente-Douce

Situation actuelle



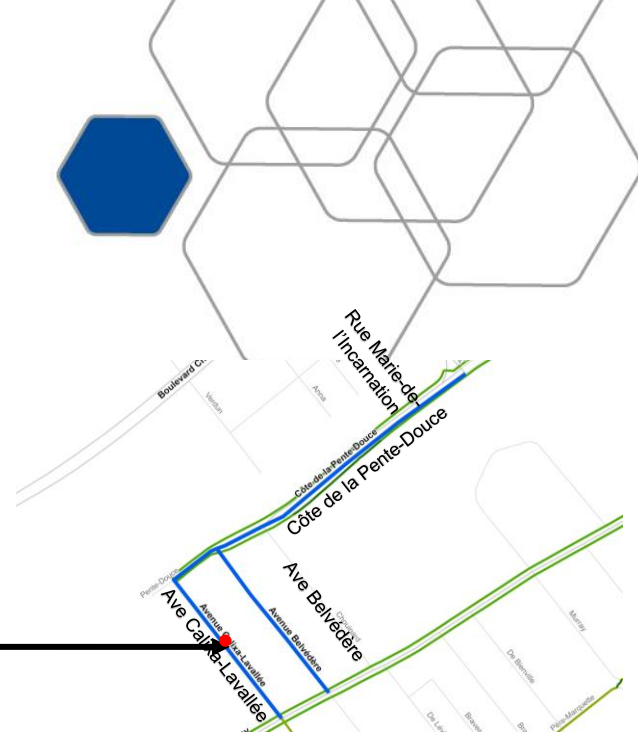
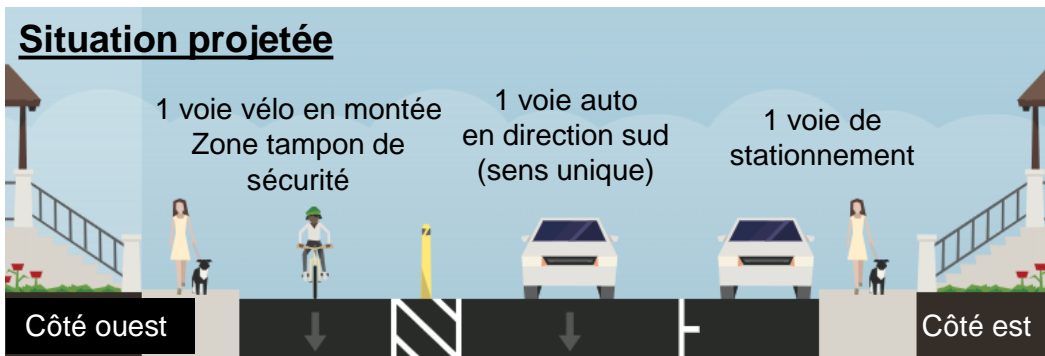
Situation projetée



Note: Pas d'élargissement de la rue possible dans le projet évolutif, l'implantation du projet doit se faire dans l'emprise disponible qui est limitée

CVC Pente-Douce

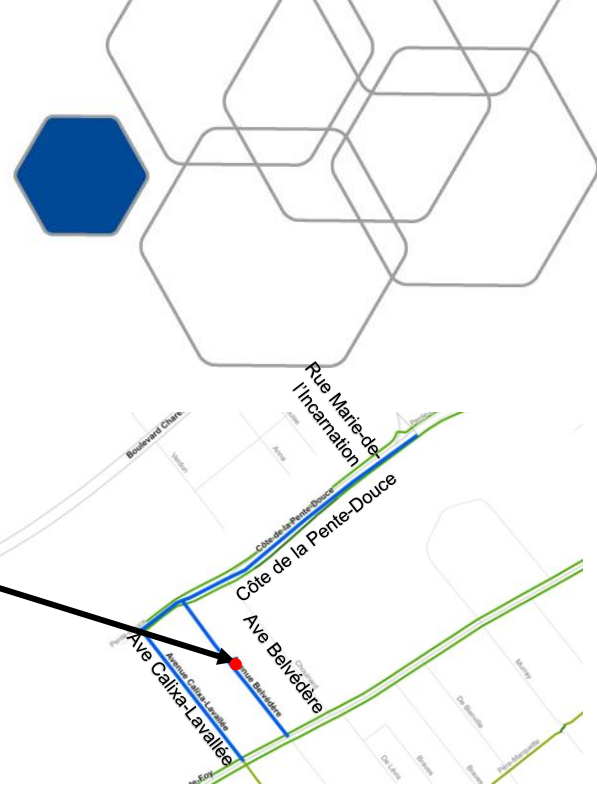
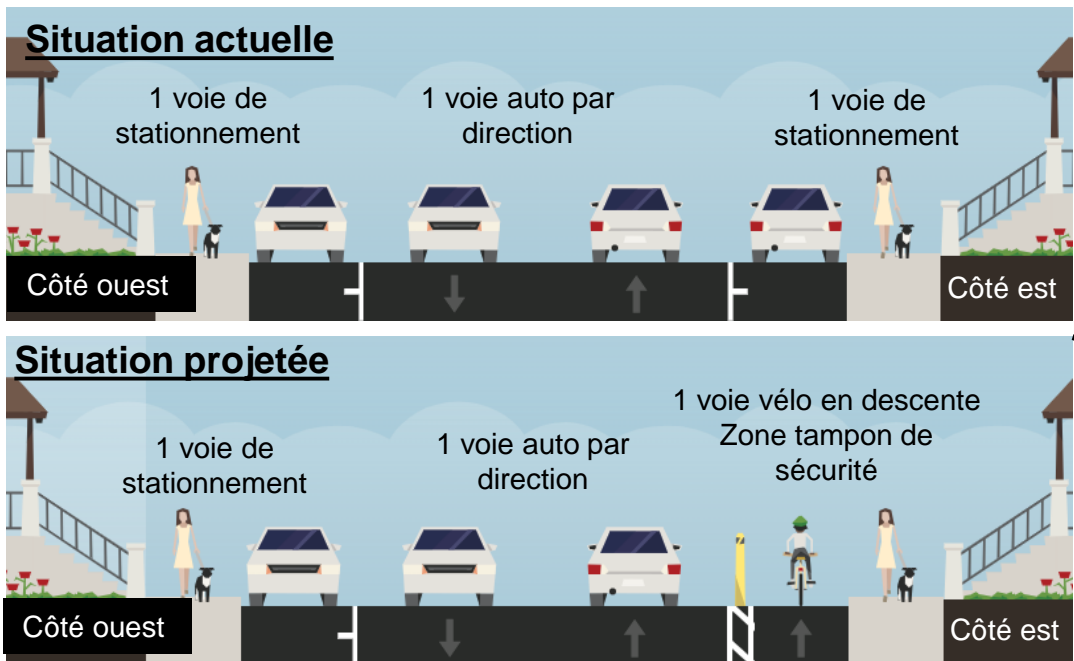
Interventions proposées en 2024 – 2. Calixa-Lavallée



Note: Pas d'élargissement de la rue possible dans le projet évolutif, **l'implantation du projet doit se faire dans l'emprise disponible qui est limitée**

CVC Pente-Douce

Interventions proposées en 2024 – 3. Belvédère



Note: Pas d'élargissement de la rue possible dans le projet évolutif, l'implantation du projet doit se faire dans l'emprise disponible qui est limitée

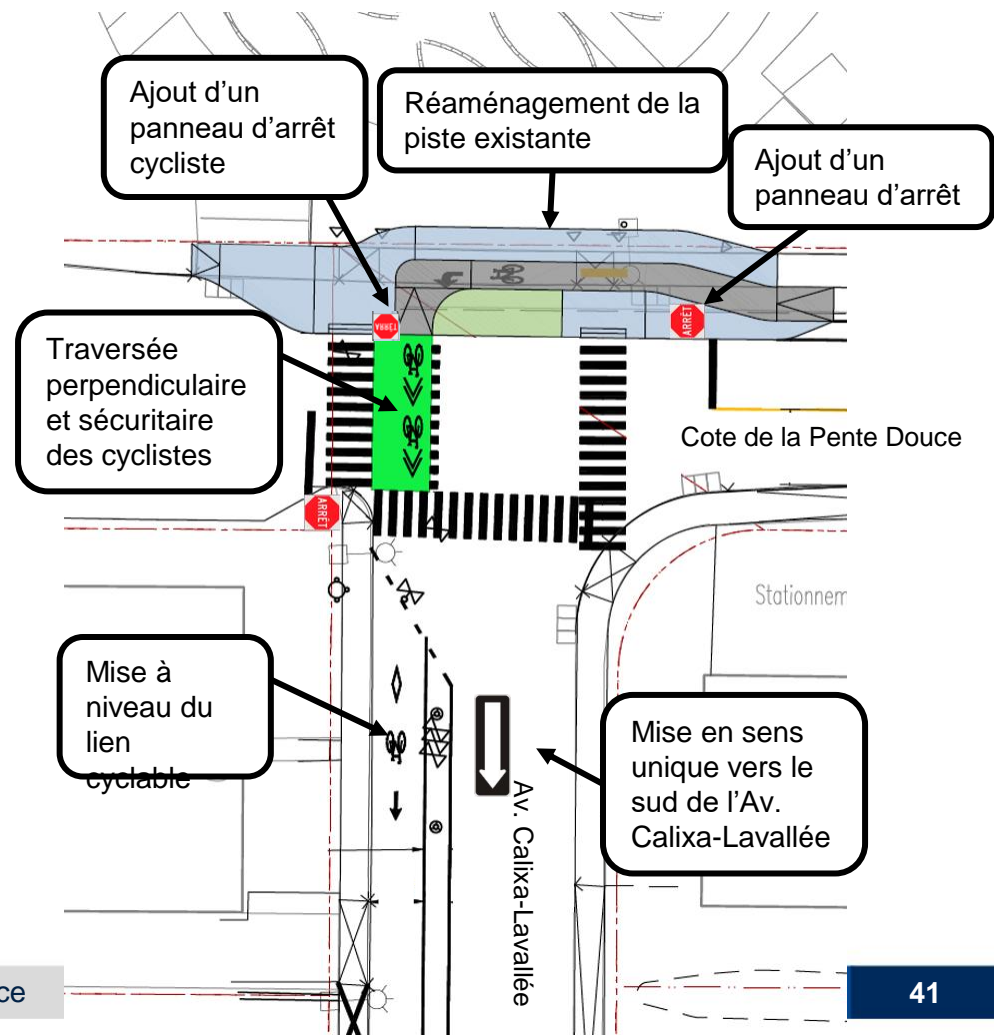
CVC Pente-Douce

Interventions proposées en 2024

Correction géométrique de l'intersection

Pente-Douce / Calixa-Lavallée

- **Mise en sens unique de Calixa-Lavallée pour :**
 - Mise à niveau du lien cyclable pour assurer la sécurité et le confort des usagers
 - Corriger le site accidentogène à l'intersection
 - Maintien d'un côté de stationnement sur rue
- **Réaménagement géométrique** de la piste cyclable existante du côté nord de Pente-Douce afin de :
 - Assurer la **traversée sécuritaire** des cyclistes (perpendiculaire)
 - Diminution de la confusion des priorités de passage
 - Ajout d'un panneau d'arrêt en direction ouest
 - Mise à niveau du marquage pour les cyclistes et les piétons

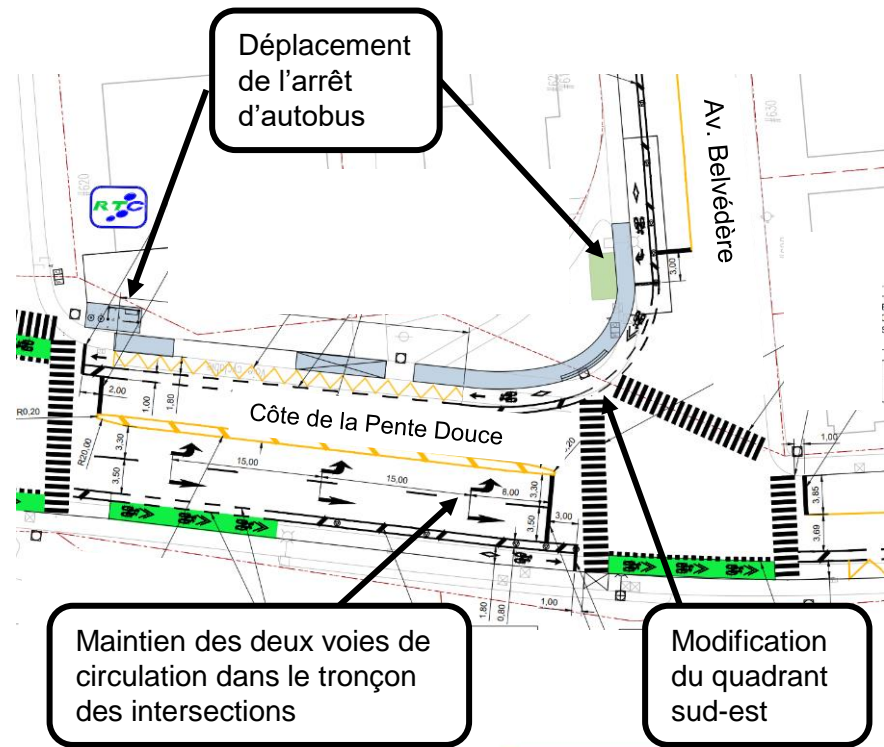


CVC Pente-Douce

Interventions proposées en 2024

Correction géométrique de l'intersection Pente-Douce / Belvédère

- **Déplacement de l'arrêt d'autobus** sur Pente-Douce afin de:
 - Limiter les conflits des autobus avec les cyclistes
- **Réaménagement** du quadrant sud-est de l'intersection pour sécuriser les virages des cyclistes avec les véhicules
- **Maintien des deux voies en montée** sur la Côte de la Pente-Douce pour assurer des conditions de circulation véhiculaire optimales



CVC Pente-Douce

Interventions proposées en 2024

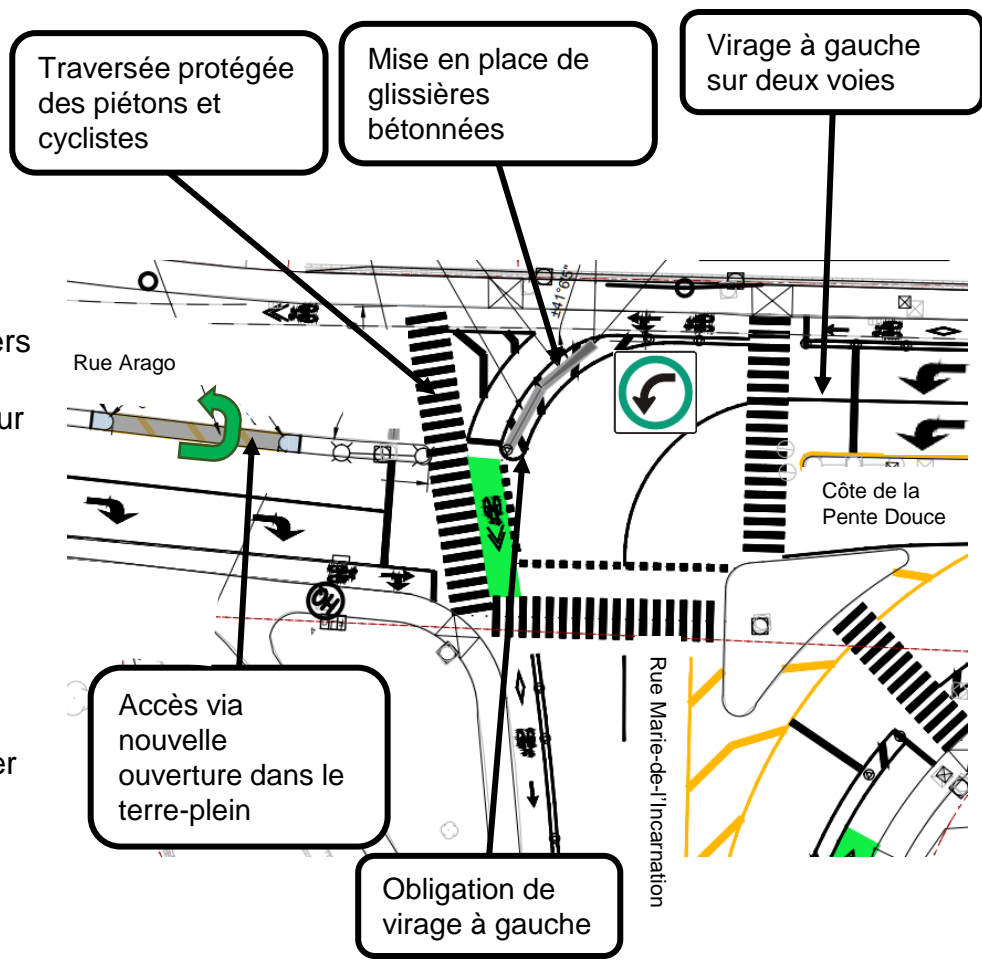
Correction géométrique de l'intersection
Pente-Douce/Arago/Marie-de-l'Incarnation

- **Correction géométrique** de l'intersection:
 - **Ajout d'un double virage à gauche en double** vers Marie-de-l'Incarnation pour améliorer la fluidité
 - **Obligation de virage à gauche** avec glissières pour la circulation automobile en descente vers la rue Marie-de-l'Incarnation
 - **Ouverture du terre-plein** de la rue Arago afin d'assurer l'accessibilité des résidents

Afin de:

- **Améliorer** les conditions de circulation
- **Sécuriser la traversée** des modes actifs:
- **Diminuer le transit** dans les rues résidentielles du quartier Saint-Sauveur

Note: Une bonification est envisagée dès 2025 afin de réaménager l'intersection de façon permanente





Mobilité
à vélo

**CVC évolutif sur la Côte de la
Pente-Douce**
Avantages et impacts appréhendés



CVC Pente-Douce

Avantages et impacts appréhendés

Principaux avantages du projet :

- Apaisement de la circulation et du bruit pour les résidents de Calixa-Lavallée et de la rue Arago
- **Aucun impact sur la fluidité de la circulation automobile et du transport en commun**
- Ajout d'un lien cyclable 4 saisons sécuritaire
- **Amélioration du confort pour les piétons**
- Réduction de la vitesse automobile
- Meilleure intégration des besoins des transports actifs dans la programmation des feux de circulation
- Amélioration de la sécurité d'un site accidentogène de l'axe
- Amélioration globale de la fluidité de la circulation sur le chemin Sainte-Foy dans le secteur Belvédère/Calixa-Lavallée



CVC Pente-Douce

Avantages et impacts appréhendés

Aucun impact sur la fluidité du service du transport en commun

- Réaffectation de la voie réservée en double voie de virage à gauche
 - La voie réservée actuelle ne peut être utilisée par les autobus afin d'effectuer un virage à gauche vers Marie-de-l'Incarnation
- Maintien de baies de virage aux autres intersections
- Aucune modification de la situation actuelle de desserte aux arrêts d'autobus

Rappel : les véhicules transportant des personnes vivant avec un handicap peuvent s'immobiliser dans un lien cyclable (STAC et taxis s'ils transportent des personnes à mobilité réduite)

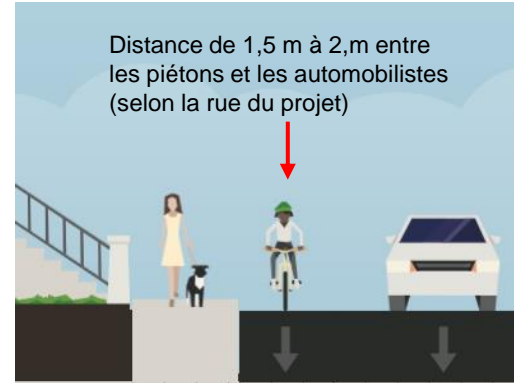


CVC Pente-Douce

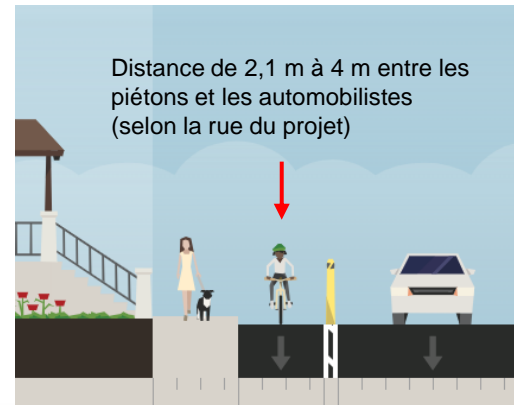
Avantages et impacts appréhendés

Amélioration du confort des piétons

- Éloignement des piétons des véhicules
- Diminution du bruit, poussières et éclaboussures
- Augmentation des temps de traversée
- Diminution du temps d'attente de la phase piétonne



Situation actuelle –
Pente-Douce



Situation projetée
- Pente-Douce

CVC Pente-Douce

Avantages et impacts appréhendés

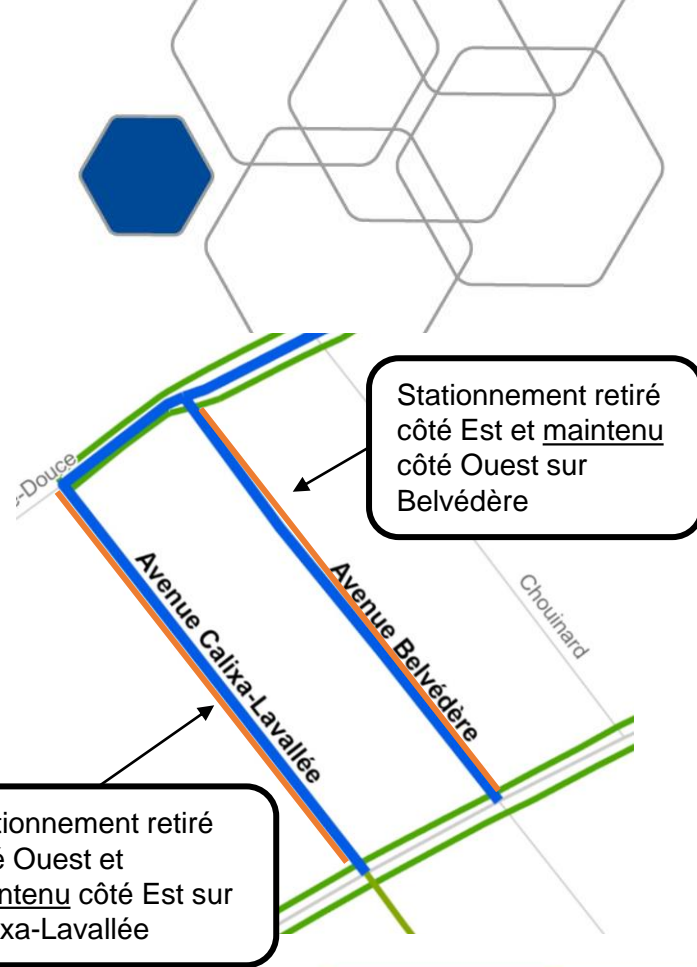
Impacts appréhendés - Stationnement

Compte tenu de l'emprise limitée pour insérer les pistes cyclables sécuritaires et des risques d'emportierage ou de collision, il est prévu:

- Retrait des espaces de stationnement côté ouest de Calixa-Lavallée (environ 18 espaces)
- Retrait des espaces de stationnement côté du côté est de Belvédère (environ 17 espaces)

Mesures de mitigation proposées

- Stationnement hors rue des propriétés privées
- Stationnement dans les rues résidentielles du secteur



CVC Pente-Douce

Avantages et impacts appréhendés

Impacts appréhendés - Circulation

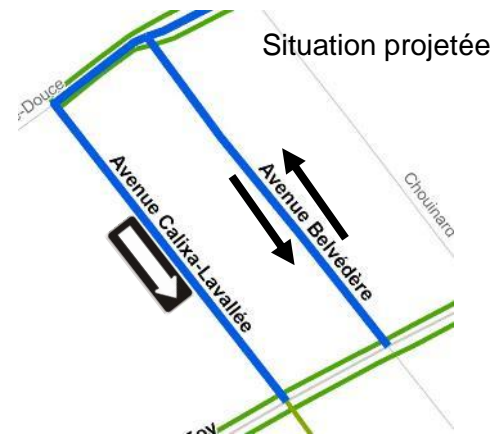
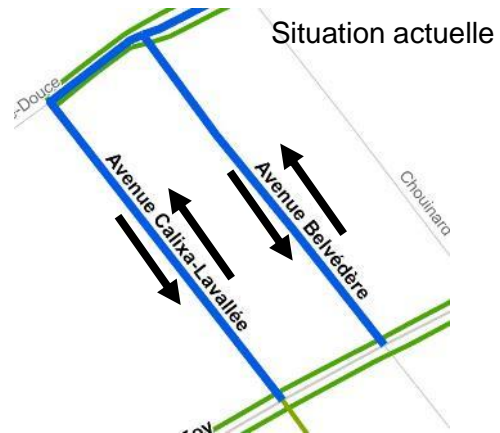
- Réaffectation des voies de circulation sur la côte de la Pente-Douce
- Mise en sens unique vers le sud de la rue Calixa-Lavallée (en montée) en raison de l'emprise limitée disponible et du site accidentogène

Constats

Selon l'analyse de circulation réalisée, l'impact appréhendé sur les temps de déplacement véhiculaires est négligeable et ce, dans les deux directions

Mesures de mitigation proposée

- Maintien de deux voies au niveau des intersections
- Modification et optimisation de la programmation des feux de circulation
- *Aucun impact sur l'avenue Chouinard qui demeure telle quelle*



CVC Pente-Douce

Avantages et impacts appréhendés

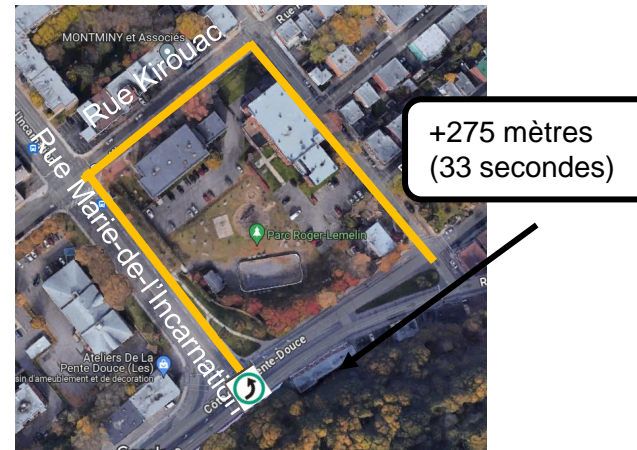
Impacts appréhendés – Accessibilité

Modifications aux habitudes de déplacements dans le secteur en raison de:

- sens unique vers le sud de la rue Calixa-Lavallée (en montée)
- fermeture de la rue Arago à la circulation automobile à partir de la Côte de la Pente-Douce

Constat

Peut occasionner un court détour quelques résidants (voir images ci-contre)



CVC Pente-Douce

Avantages et impacts appréhendés

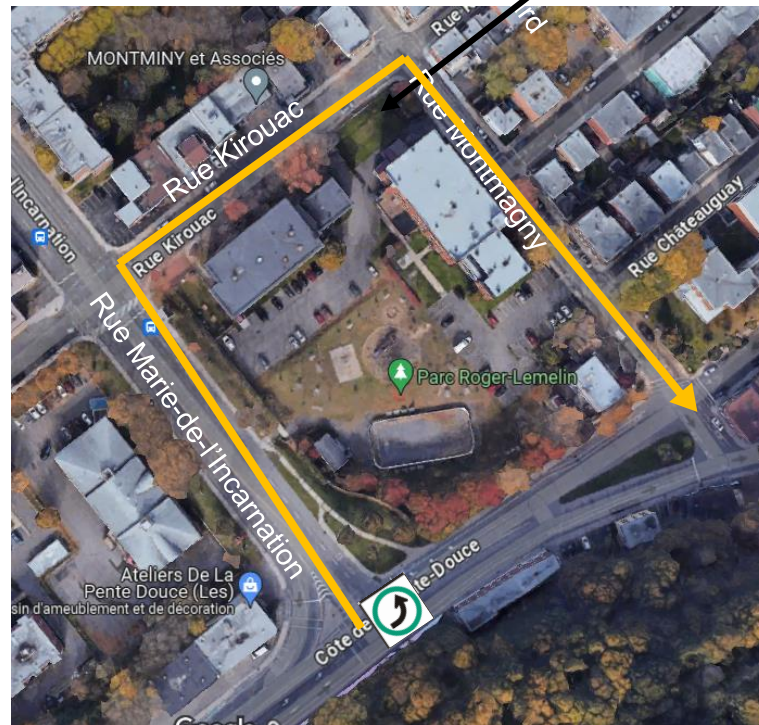
Impacts appréhendés – Accessibilité

Modification aux habitudes de déplacements dans le secteur en raison de la fermeture de la rue Arago à la circulation automobile à partir de la Côte de la Pente-Douce

Constat

Peut occasionner un court détour pour les résidants (voir images ci-contre)

+275 mètres (33 secondes)





Mobilité
à vélo

Prochaines étapes



CVC Pente-Douce

Prochaines étapes



- **Analyse des commentaires** reçus dans le cadre de la séance d'échange et leur intégration
- **Mise en place** du projet évolutif : **été 2024**
 - Bonifications subséquentes selon les besoins
- Au cours des prochaines années, la Ville entend réaliser un exercice de planification et de consultation avec le milieu pour revoir l'aménagement urbain du secteur de la Côte de la Pente-Douce avec un projet permanent de réaménagement des infrastructures souterraines et de surface.



Mobilité
à vélo

**Période de commentaires, questions
et échanges**

