



Stratégie de développement durable

Pour une ville plus juste, écologique
et prospère

25 novembre 2022



Qu'est-ce que le développement durable?

« Un développement qui répond aux besoins du présent sans compromettre la capacité des générations futures à répondre aux leurs. »

Rapport Brundtland, 1987

Qu'est-ce que le développement durable?

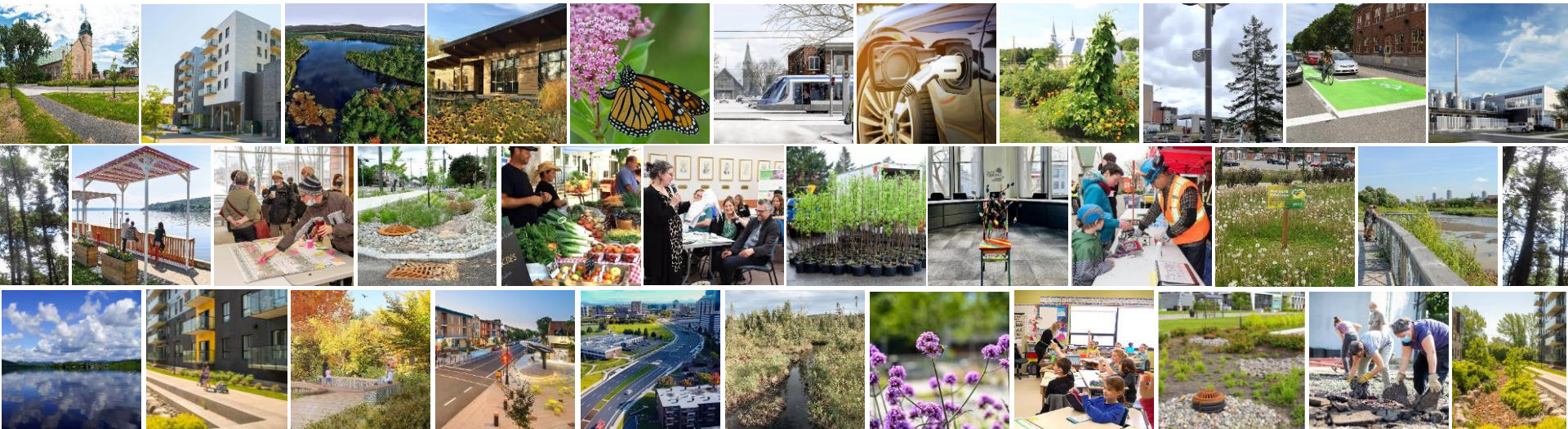
Une **approche d'intérêt collectif**, de long terme, pour faire face aux défis de notre époque

Les finalités sont :

- La lutte contre les changements climatiques
- La préservation de la biodiversité, des milieux et des ressources
- La cohésion sociale et l'épanouissement de tous les individus
- Une dynamique de développement suivant des modes de production et de consommation responsables

Pourquoi une Stratégie de développement durable?

Un **cadre d'action structurant** pour les différentes visions, stratégies et politiques de la Ville de Québec



Vision

En 2030, la population de Québec forme une **communauté engagée, solidaire et inclusive**. Elle profite d'un **environnement sain et résilient** face aux changements climatiques et récolte les fruits d'une **économie juste, verte et prospère**.

Stratégie de développement durable

Objectifs de développement durable proposés par l'ONU



5 défis collectifs



COHÉSION
SOCIALE



SANTÉ
GLOBALE



RÉSILIENCE



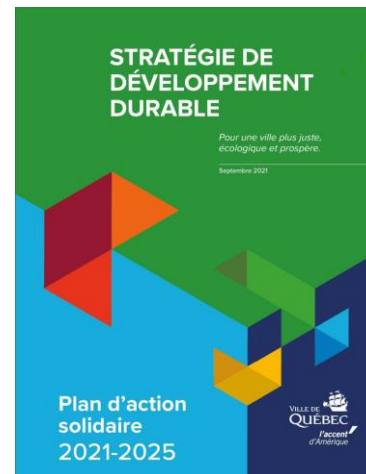
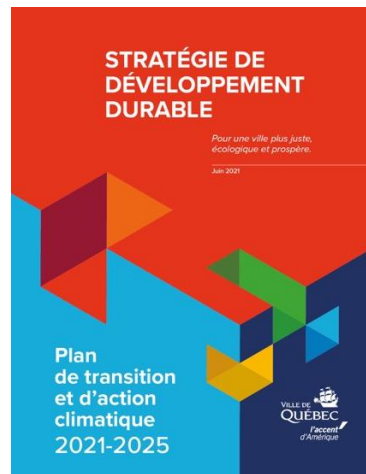
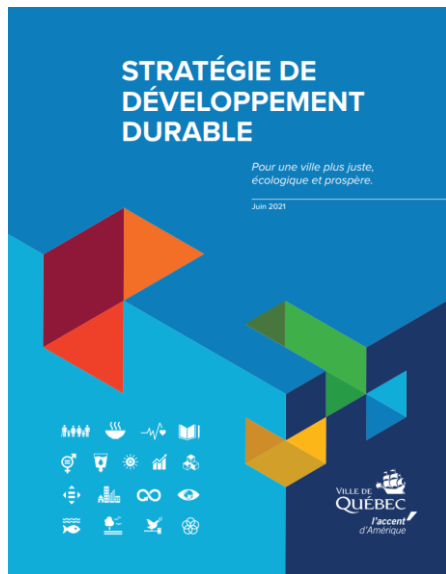
DÉCARBONISATION



TRANSITION

Stratégie de développement durable

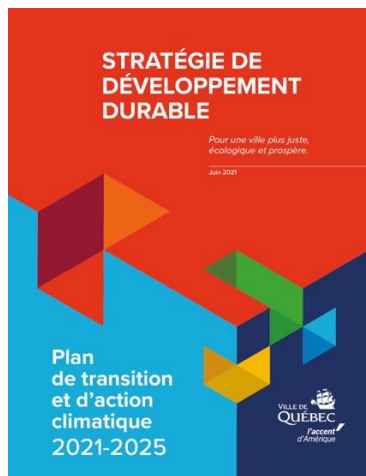
2 plans d'action pour la mise en œuvre



PLAN DE TRANSITION ET D'ACTION CLIMATIQUE 2021-2025

Cibles et indicateurs principaux pour 2030

En 2030, la Ville de Québec sera **sobre en carbone**, **résiliente** et en **transition** avec la collectivité



3,7 t éq CO₂/hab

GES par habitant

REF (2017): 7,2 t éq CO₂/hab*

Cycle: 2 ans



10%

Population en zone de vulnérabilité

REF (2018): 15 %*

Cycle: 2 ans



92%

Citoyens en action

REF (2020): 81%*

Cycle: 1 an

Avantages des stratégies du PTAC

Les stratégies de lutte contre les changements climatiques du PTAC occasionnent une **baisse** :

- Des émissions des GES
- De la congestion
- De la dépendance à l'automobile
- Des coûts pour la Ville et les résidants

Avantages des stratégies du PTAC

Les stratégies de lutte contre les changements climatiques du PTAC occasionnent une **hausse** :

- De la sécurité routière
- Des services de proximités et commerces
- De la santé des résidants
- De l'équité

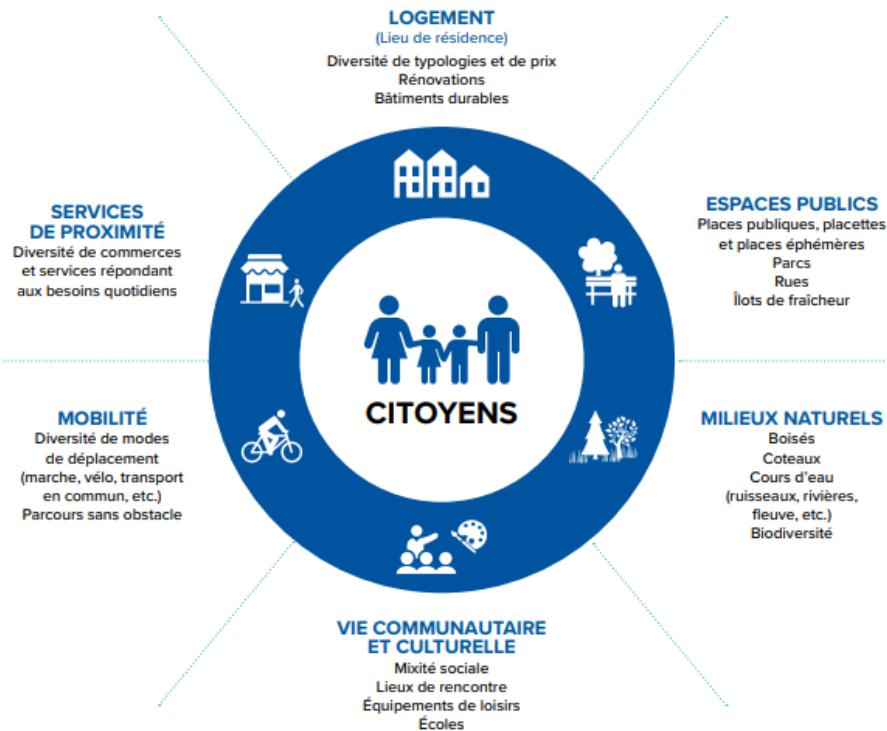
Consolidation urbaine du territoire

Milieu à bon potentiel de réduction du bilan carbone

- Proximité de centralité(s)
- Présence d'activités diverses + pôles d'emploi
- Potentiel de consolidation
- Tramway et desserte en transport actif



Milieux de vie durables



Écoquartier D'Estimauville



Avenue Maguire



Des milieux de vie sobres en carbone

- Mobilité de déplacements
- Bâtiments

Rue conviviales



Chemin de la Canardière

Déplacements actifs



Inspiration pour les corridors Vélo Cité Chronovélo
(Photo - Grenoble Alpes Métropole, Lucas Frangella)



Avenue Cartier



Aménagements cyclables sécuritaires



Rues partagées Deligny et Victoria

Le tramway et son réseau



Pôle d'échanges D'Estimauville

Sobriété énergétique des bâtiments



Centre de biométhanisation



Bibliothèque Paul-Aimé-Paiement



Cité Verte

Optimisation du stationnement



Stationnement Roland-Beaudin



Avenue Maguire

Achat local



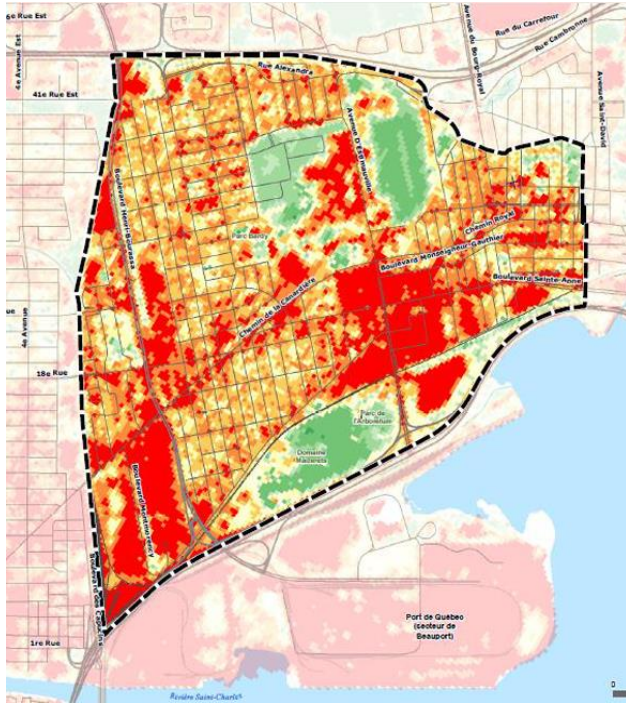
Marché public de Limoilou



Des milieux de vie résilients

- Déminéralisation et verdissement
- Milieux naturels et biodiversité

Îlots de fraîcheur urbains et perméabilisation des sols



Température de surface

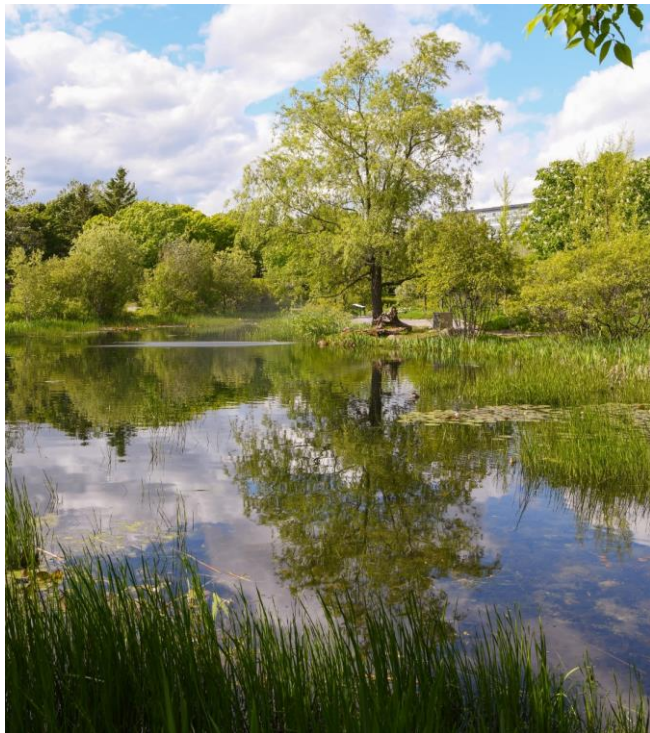


Rue Saint-Sauveur



Avenue de Manrèse

Milieux naturels et biodiversité



Domaine de Maizerets



Jardin à monarches, Maison de la littérature

Mise en valeur des rivières



Plan de mise en valeur des rivières – rivière Saint-Charles

PLAN D'ACTION SOLIDAIRE 2021-2025

Cibles et indicateurs principaux pour 2030

3 défis collectifs

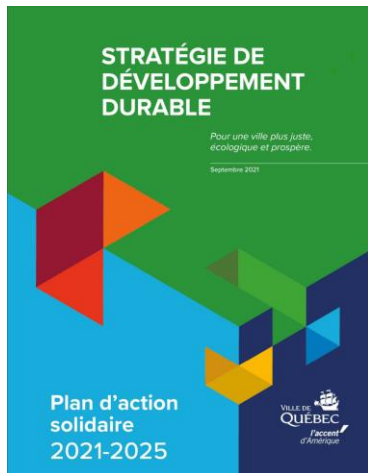
cohésion sociale



santé globale



transition



**16 PROJETS
STRUCTURANTS**
125 PISTES D'ACTION
**21 M\$ D'INVESTISSEMENT
SUPPLÉMENTAIRE**

Vulnérabilité socioéconomique du secteur

- Forte présence de **familles monoparentales**
- Secteur où la proportion des personnes âgées entre 25 et 64 ans ne détenant **pas de diplôme** est élevée
- Le pourcentage de ménage **consacrant 30 % ou plus de leur revenu aux frais de logement** est parmi les plus élevés de la Ville

Des enjeux particulièrement remarquables dans **Maizerets**

- Quartier de l'arrondissement qui a le plus de jeunes de 19 ans et moins
- Proportion importante de personnes immigrantes (4^e quartier de la ville) et, particulièrement, de personnes immigrantes réfugiées (1^{er} quartier de la ville)

Des enjeux particulièrement remarquables dans **Vieux-Moulin**

- Quartier qui a près de 3 x plus de personnes de 65 ans et plus que de 19 ans et moins (3^e quartier de la ville comptant le plus grand nombre de personnes de 65 ans et plus)
- La moitié des ménages compte 1 personne

Exemple de projets



Exemple de projets

Intervenants culturels



Exemple de projets



Minibus



Grandir en Forêt

Exemple de projets



Bibliothèque éphémère

34 organismes reconnus et soutenus

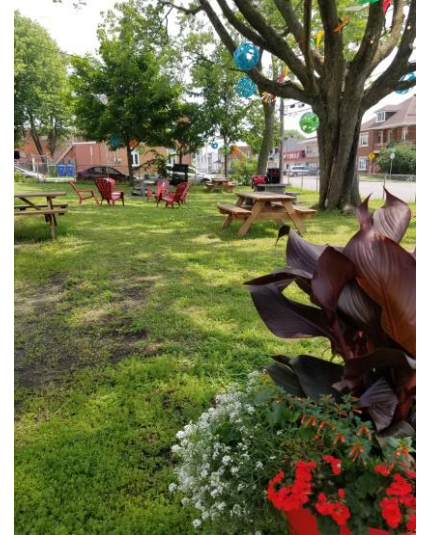
8 œuvrant auprès de : <ul style="list-style-type: none">• La famille• La jeunesse• Des personnes ayant des incapacités ou une problématique de santé mentale	8 œuvrant pour contrer la pauvreté et l'exclusion sociale
	14 œuvrant en sport, loisir et plein air
	4 offrant des services à la communauté

Principales infrastructures de loisir et de culture

- 1 aréna
- 1 piscine intérieure
- 2 bibliothèques
- 2 piscines extérieures
- 2 site de jeux d'eau
- 8 terrains sportifs (pétanque, tennis, soccer, basketball)

Principaux lieux d'animation

- Domaine de Maizerets
- Parc Royal animé par le Pivot
- Parc Bardy
- Place éphémère du Parvis Royal



Aménagements inclusifs

- Sentier asphalté sans obstacle
- Banc avec accoudoirs
- Table avec espace pour fauteuils ou poussettes
- Zone d'ombrage
- Jeu sur ressort
- Balancier coquille
- Banc berçant





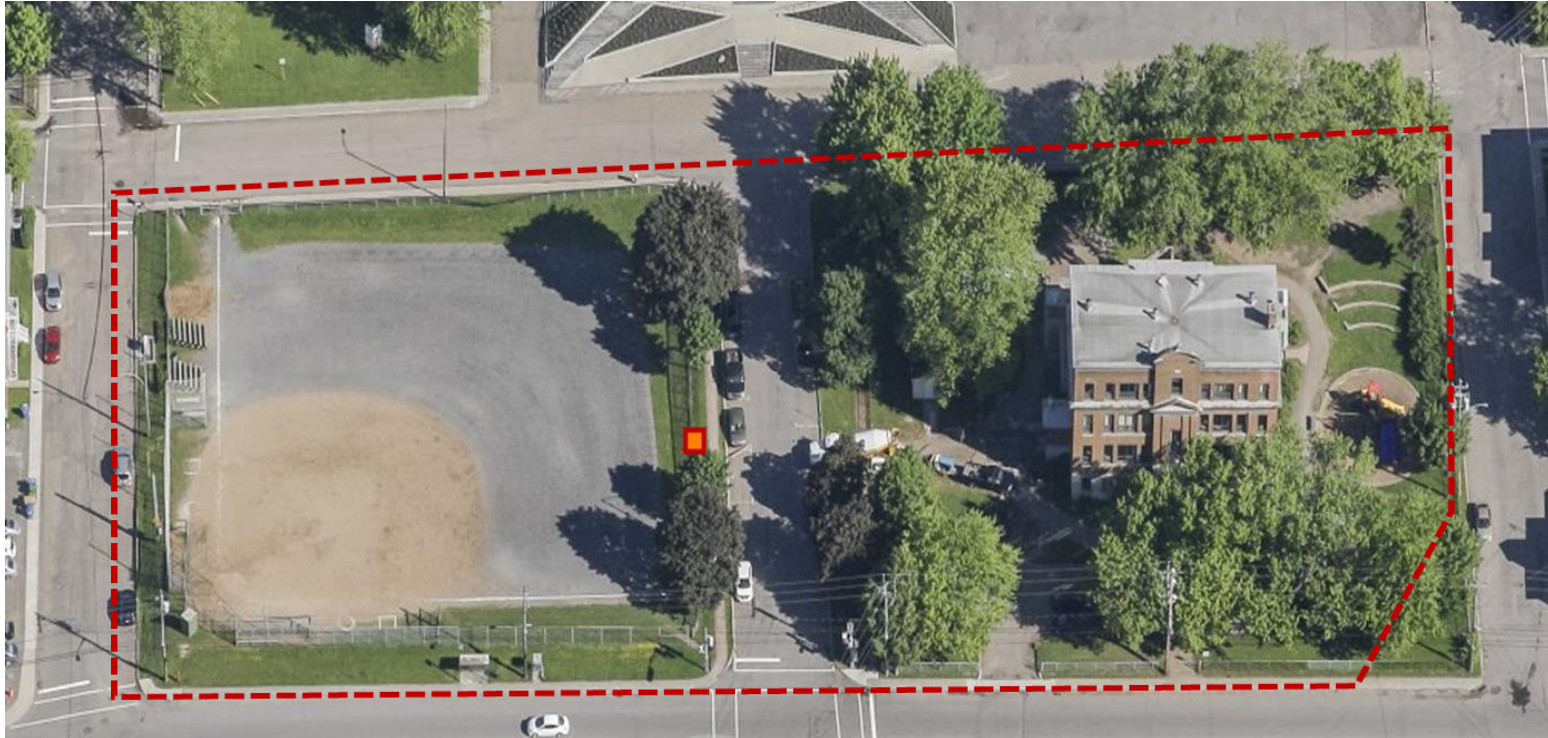
Vision du réaménagement du parc Royal

Arrondissement de Beauport

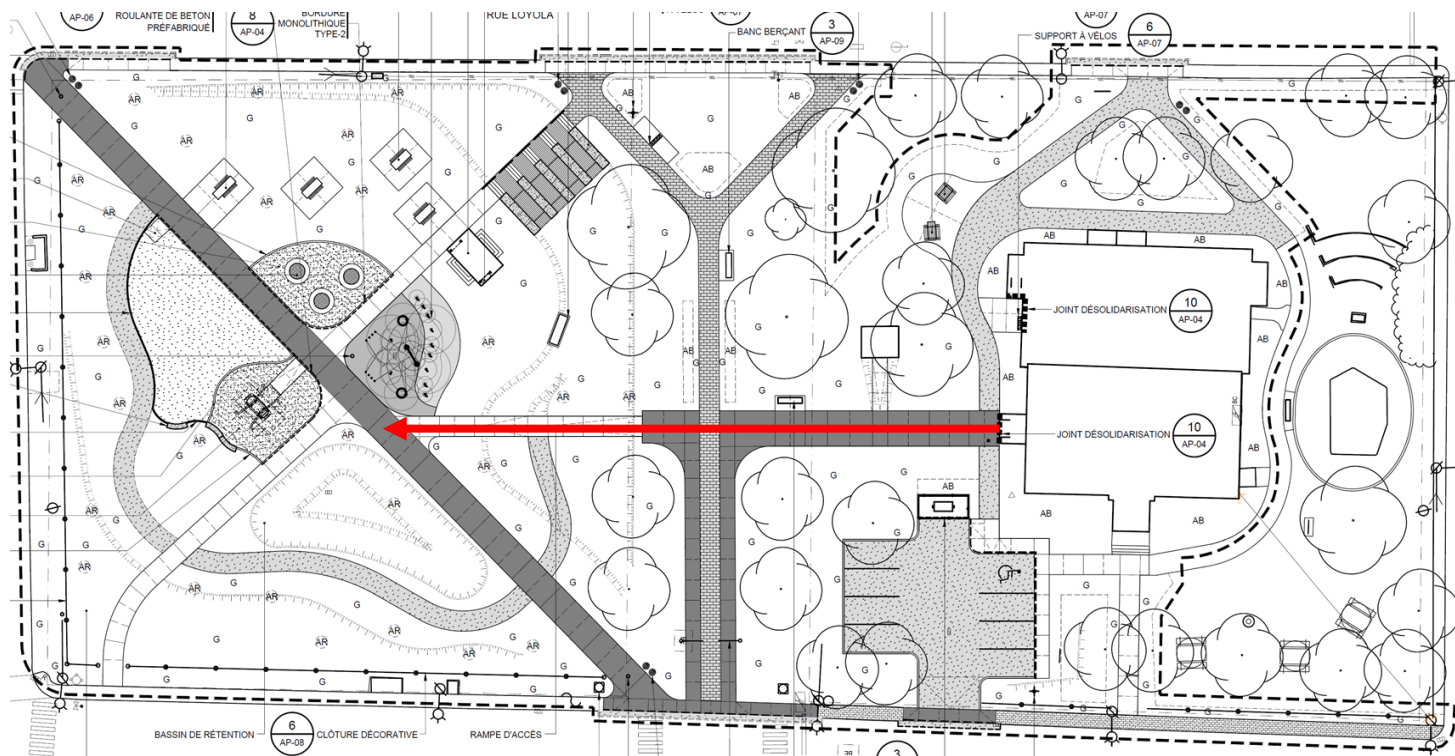
Parc Royal – Arrondissement de Beauport



Parc Royal – Arrondissement de Beauport



Parc Royal – Arrondissement de Beauport



Parc Royal – Arrondissement de Beauport



Aires de jeux inclusives

- L'inclusivité sous-entend que l'équipement est intéressant pour l'ensemble des usagers, avec ou sans limitations
- Variété d'éléments accessibles (sensoriels, tactiles, ludiques), contraste de couleurs, reliefs, etc.





Jardins communautaires

Jardin communautaire D'Estimauville



88 lots

Jardin communautaire Domaine de Maizerets



85 lots

MERCI!