

Aménagement d'un îlot de verdure à l'angle de l'avenue Bernatchez et de la rue Beaucage

Activité de participation publique

Atelier participatif

Date et heure

Le mardi 14 mars 2023, à 19 h

Lieu

Salle du conseil d'arrondissement des Rivières, 330 rue Chabot

Participation

Membres du conseil municipal

- M^{me} Alicia Despins, conseillère municipale du district de Vanier-Duburger et présidente de l'arrondissement des Rivières
- M. Claude Lavoie, membre du comité exécutif et responsable de l'interaction citoyenne (en remplacement de M^{me} Marie-Pierre Boucher, responsable de la planification de l'aménagement du territoire)

Personnes-ressources

- M^{me} Diane Colin, cheffe d'équipe - urbaniste
- M^{me} Karine Hudon, architecte-paysagiste
- M^{me} Sylvie Lagueux, architecte-paysagiste
- M^{me} Cynthia Malo, évaluatrice agréée
- M^{me} Christine Gervais, conseillère en environnement

Animation de la rencontre

- M^{me} Alexandra Mauger, conseillère en consultations publiques

Nombre de personnes participantes

- 15 personnes ont participé à l'atelier
- 225 avis porte-à-porte dans le secteur du futur îlot de verdure et invitations ciblées au conseil de quartier et organismes communautaires

Mise en contexte

Le terrain d'un ancien garage automobile, au nord de la rue Beaucage et à l'ouest de l'avenue Bernatchez, a été acheté par la Ville et sera aménagé en îlot de verdure au printemps 2024. Il est prévu d'y ajouter des arbres, de la végétation, des bancs et autres mobiliers urbains. Des travaux de décontamination des sols y avaient déjà été réalisés à l'été 2022.

Un atelier d'échanges a permis de rêver, avec les résidants, du secteur l'aménagement de cet îlot de verdure.

Déroulement

1. Accueil et ouverture
2. Mot de bienvenue de la conseillère municipale du district de Vanier-Duberge
3. Présentation du projet à l'étude
4. Période de questions et précisions
5. Atelier d'échanges en sous-groupe
6. Partage des faits saillants des sous-groupes en plénière
7. Mot de la fin et fin de la rencontre

Méthodologie de travail

Lors de la présentation, un plan d'organisation spatiale du parc préliminaire avait été présenté, ainsi que diverses images inspirantes. Divisés en trois sous-groupes de travail, les citoyens ont pu identifier des éléments leur plaisant à partir de ces mêmes images et élaboré leurs recommandations d'aménagement du plan. Ils ont fait part des conclusions de leur travail en plénière.

Résultats – Recommandations citoyennes d'aménagement

Les citoyens étaient d'accord avec les critères d'aménagement de l'îlot de verdure tel que présentés par l'architecte-paysagiste. La plus grande priorité restait pour eux de prévoir un maximum d'arbres avec des essences variées ainsi qu'une diversité de végétation, incluant des graminées et des fleurs. Ils étaient sensibles à l'ajout de conifères afin d'avoir accès à de la verdure même en hiver.

Ils étaient davantage favorables à un aménagement en courbes (voir l'annexe), ainsi que l'ajout de bancs et de tables pour favoriser le repos et la socialisation. Il y avait de l'enthousiasme pour l'ajout d'une pergola, ainsi que des aménagements pour suspendre des hamacs. Il y avait une sensibilité pour prévoir des espaces de socialisation ombragés et accessibles aux fauteuils roulants.

Propositions spécifiques par catégorie

Sentier piéton	<ul style="list-style-type: none">• Pierre concassée pour les sentiers• Design en courbes visuelles et non carrées pour les espaces de socialisation (critères esthétiques et d'accessibilité universelle)
Aire d'accueil et supports à vélos	<ul style="list-style-type: none">• Mobilité active• Station de réparation de vélos• Poubelles• Support à vélos
Espace de socialisation, de détente	<ul style="list-style-type: none">• Bancs avec sièges, à l'ombre, intégrés à la banquette• Bancs face à face pour parler

	<ul style="list-style-type: none"> • 1 table adaptée pour fauteuil roulant • Tables de pique-nique, éventuellement circulaires, permettre le face à face • Ilot circulaire avec bancs et avec un arbre au milieu • Aménagements pour suspendre un hamac • Intégrer une pergola avec possibilité d'y ajouter de la vigne via une culture hors-sol, ce qui ajouterait de l'ombre en été • Station d'exercice léger pour favoriser mobilité (une station avec une ou deux marches, par exemple)
Aménagement pour recueillir les eaux de pluie	<ul style="list-style-type: none"> • Maximiser (pas juste gazon) mais également fleurs sauvages
Massif arbustif	<ul style="list-style-type: none"> • Fleurs sauvages et graminées • Plantes bonnes pour les abeilles • Réfléchir les massifs arbustiers pour assurer une intimité au voisinage • Massifs fleuris • Différentes strates végétales (mettre à profit les graminées)
Plantation d'arbres	<ul style="list-style-type: none"> • Beaucoup d'arbres, plus de feuillus que de conifères • Planter seulement des feuillus du côté ouest pour le soleil • Arbres qui fleurissent au printemps. Ex : amélanchiers • Essences variées d'arbres
Surface engazonnée/ensemencée	<ul style="list-style-type: none"> • Couvre sol : trèfle plutôt que gazon

Propositions additionnelles

- Formation d'un comité de citoyen pour la toponymie
- Cabanes à oiseaux (x2)
- Cabanes à insectes
- Identifier les arbres (volet éducatif)
- Éclairage sécuritaire (reste du sentier pas assez éclairé)
- Déneigement hivernal
- Circulation d'eau pour masquer le bruit

Réalisation du rapport

Date

Le 23 mars 2023

Réalisé par

M^{me} Alexandra Mauger, conseillère en consultations publiques
Service de l'interaction citoyenne



Aménagement d'un îlot de verdure à l'angle de l'avenue Bernatchez et de la rue Beaucage

Atelier d'échanges sur la proposition d'aménagement
Mars 2023

Atelier participatif

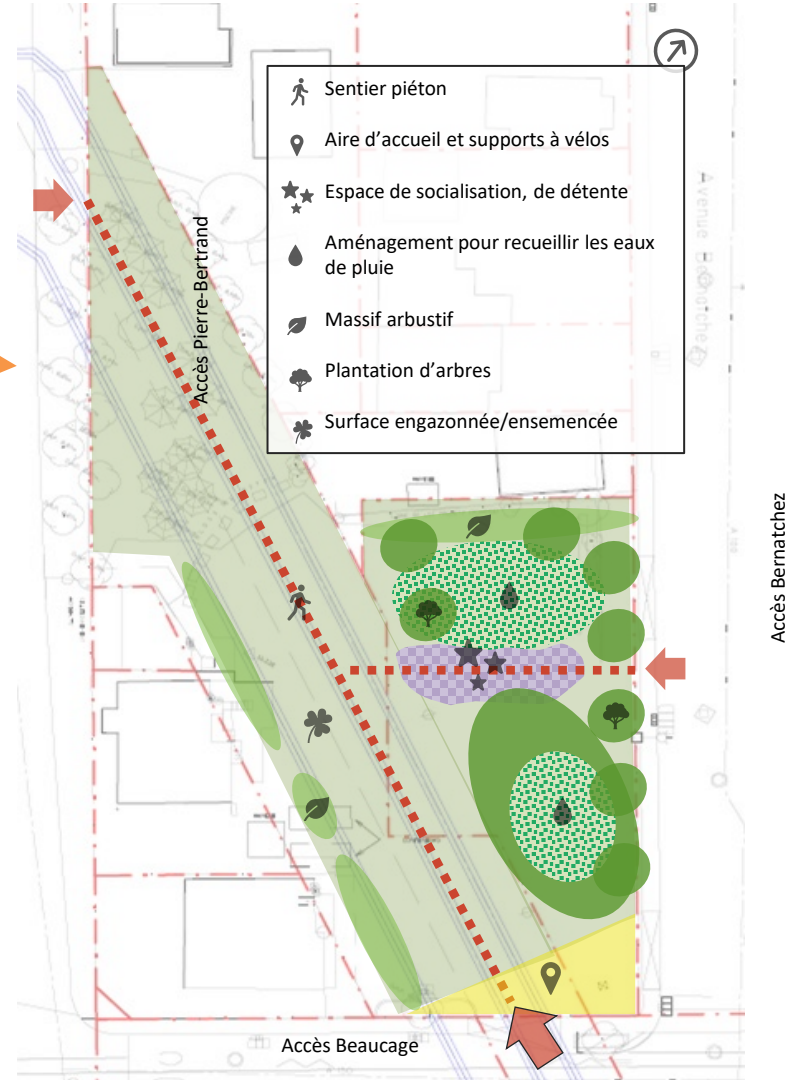


- 15 participants
- Échanges en sous-groupes
- Images inspirantes
- Plan d'organisation spatiale avec les concepts d'aménagement

Plan d'organisation spatiale



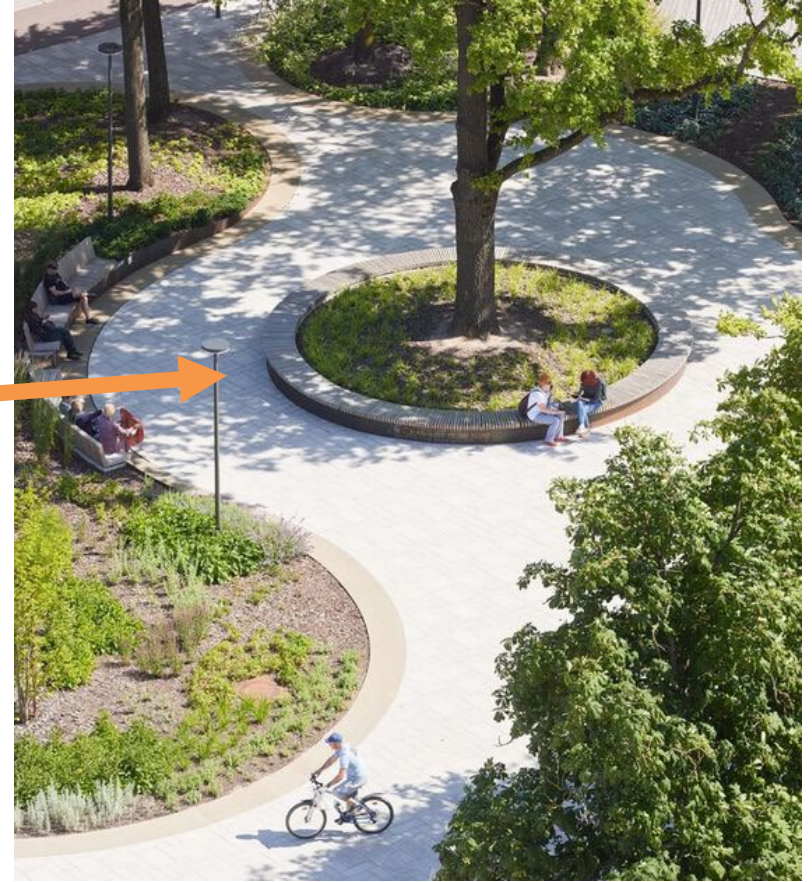
3



Résumé des propositions citoyennes

Courbes et îlot

- Aménagements en courbes, ajout d'un îlot avec un arbre et bordé d'une banquette
- Accessibilité universelle



Arbres et végétation

- Maximiser la plantation d'arbres, essences d'arbres variées, ajout de conifères
- Plantation de graminées et de fleurs sauvages, souci des abeilles
- Trèfle plutôt que gazon
- Maximiser le potentiel des



Espace de socialisation et détente (1)



- Bancs avec sièges, à l'ombre, intégrés à la banquette
- Bancs face à face pour parler
- 1 table adaptée pour fauteuil roulant
- Tables de pique-nique, éventuellement circulaires, permettre le face à face



- Station d'exercice léger pour favoriser mobilité (une station avec une ou deux marches, par exemple)

- Intégrer une pergola, avec possibilité d'y ajouter de la vigne via une culture hors-sol, ce qui ajouterait de l'ombre en été
- Aménagements pour suspendre un hamac



Propositions additionnelles

- Formation d'un comité de citoyen pour la toponymie
- Ajouter des cabanes à oiseaux
- Identifier les arbres (volet éducatif)
- Éclairage sécuritaire pour un sentiment de sécurité accru
- Déneigement hivernal pour la mobilité active
- Circulation d'eau pour masquer le bruit

MERCI DE VOTRE PARTICIPATION!

