

# Secteur Saint-Michel

**ATELIER D'ÉCHANGES : Aménagement du parc**

22 mars 2021

# PLAN DE PRÉSENTATION

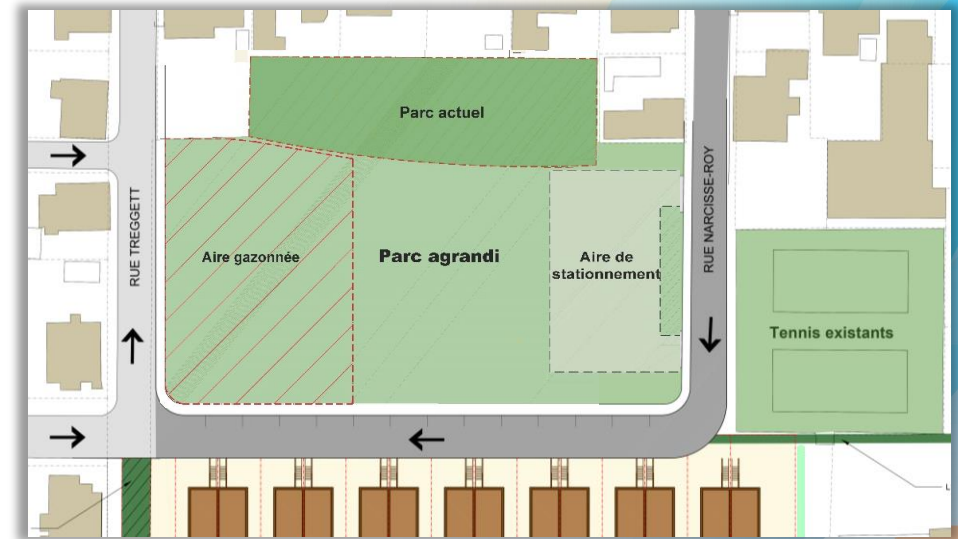
- Orientations du Programme particulier d'urbanisme (PPU) du site patrimonial de Sillery
- Besoins en stationnement
- Retour sur la consultation publique
- Orientations pour le projet
- Situation existante
- Présentation des propositions d'aménagement
- Thème retenu



# CONTEXTE

## Orientations du PPU du site patrimonial de Sillery

- Réaménager et agrandir le parc Saint-Michel, cœur du noyau villageois
- **Maintenir une offre de stationnement d'appoint :**
  - Répondre aux besoins hivernaux et courants
  - Rationaliser l'espace occupé, minimiser l'impact visuel dans le quartier
- **Boucler les rues autour du parc et repenser leur aménagement :**
  - Adapter le traitement et les patrons de circulation aux réalités du secteur



# CONTEXTE

## Analyse des besoins en stationnement \*

### Contexte général (occupation en semaine)

	De jour	Après 18 h
SUR RUE	11 véhicules (25 %)	13 véhicules (31 %)
HORS RUE (ancien aréna)	22 véhicules (42 %)	20 véhicules (38 %)

### Contexte hivernal (occupation lors des opérations de déneigement)

	Entre 18 h et 8 h*
HORS RUE (ancien aréna)	25 à 35 véhicules (50 à 70 %)

Ancien aréna : « parc de stationnement d'appoint » accessible sans frais de 18 h à 8 h lors des opérations de déneigement



\* Relevés réalisés le jeudi 20 août 2020 et le 14 décembre 2020 aux heures suivantes : 6 h, 9 h, 12 h, 15 h, 18 h et 21 h

## Recommandations

- Maintien du stationnement sur rue pour les besoins courants
- Maintien de 35 cases de stationnement hors rue pour les besoins hivernaux et courants

# QUESTIONNAIRE EN LIGNE

Retour sur la consultation publique  
(15 juin au 22 août 2020)

## Faits saillants

- Qualité de l'aménagement paysager (verdissement et embellissement)
- Plantation d'arbres à grand déploiement
- Aire de repos et de socialisation
- Aire de jeux libres (surface gazonnée polyvalente)
- Aire de jeux pour enfants
- Aire de balançoires
- Aire de pique-nique

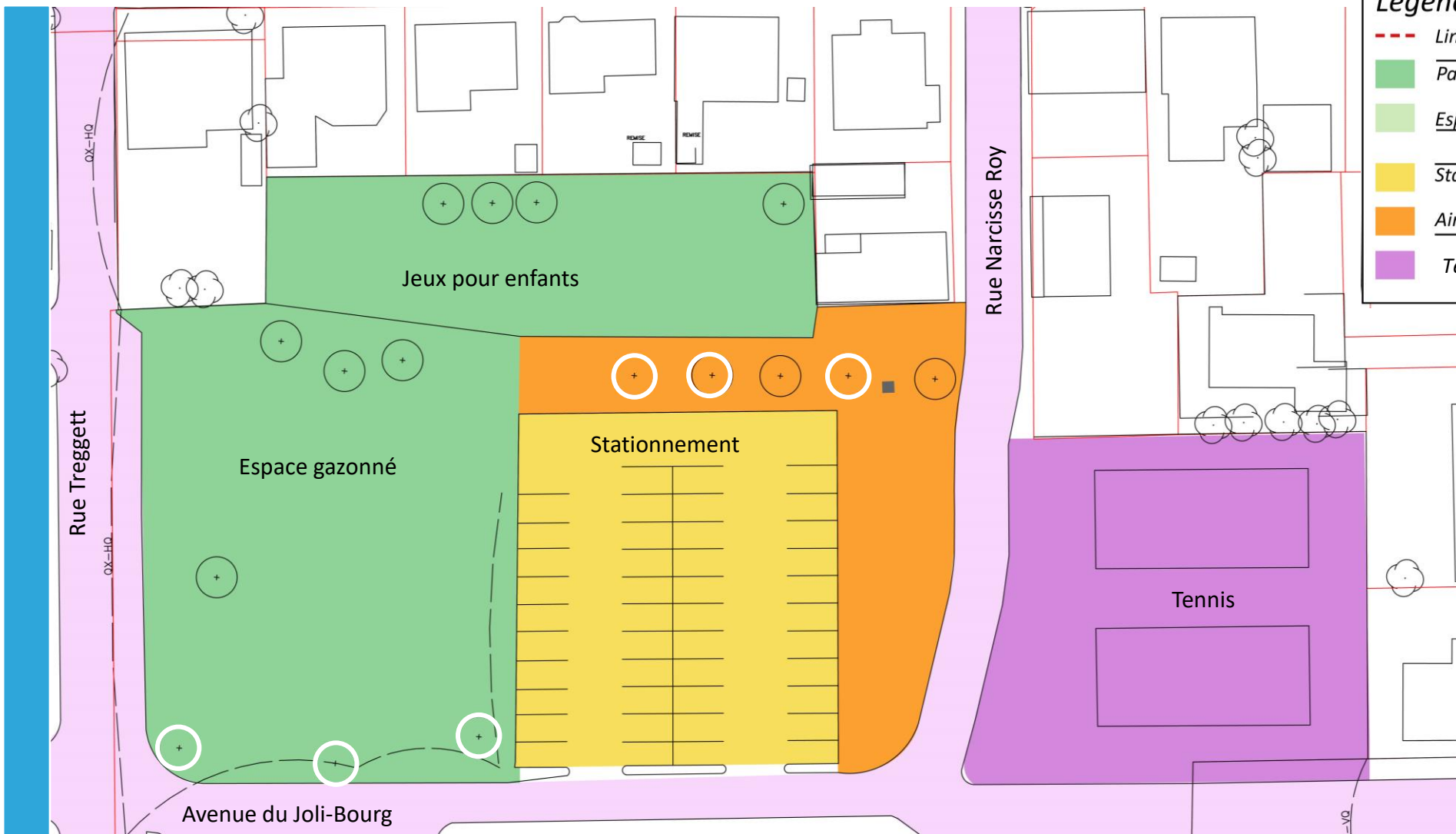


## Orientations

- Créer **un parc de voisinage répondant aux besoins des résidents** du faubourg Saint-Michel incluant les jeunes familles et les aînés du secteur.
- Respecter le **caractère historique** du faubourg Saint-Michel.
- Intégrer les bonnes pratiques de la Ville de Québec en termes de **gestion des eaux pluviales et de verdissement**.
- **Travailler la qualité paysagère** afin de créer un lieu d'amusement pour les jeunes familles du quartier et **un lieu de socialisation pour tous**.
- **Intégrer une programmation qui répond aux besoins des citoyens** relevés lors de la consultation publique de juin 2020.

# AMÉNAGEMENT DU PARC

## Situation existante



### Légende

	Limite du parc Saint-Michel	
	Parc Saint-Michel existant	1 000 m <sup>2</sup>
	Espace vert vacant	2 145 m <sup>2</sup>
	Stationnement sur site	1 450 m <sup>2</sup>
	Aire de plantation	950 m <sup>2</sup>
	Tennis	1 500 m <sup>2</sup>
		<b>3 145 m<sup>2</sup></b>
		<b>2 400 m<sup>2</sup></b>
		<b>1 500 m<sup>2</sup></b>

# AMÉNAGEMENT DU PARC

## Situation existante



Balançoires et mobilier pour enfants



Tables à pique-nique



16 arbres dont 6 frênes



# AMÉNAGEMENT DU PARC

## Situation existante



Stationnement



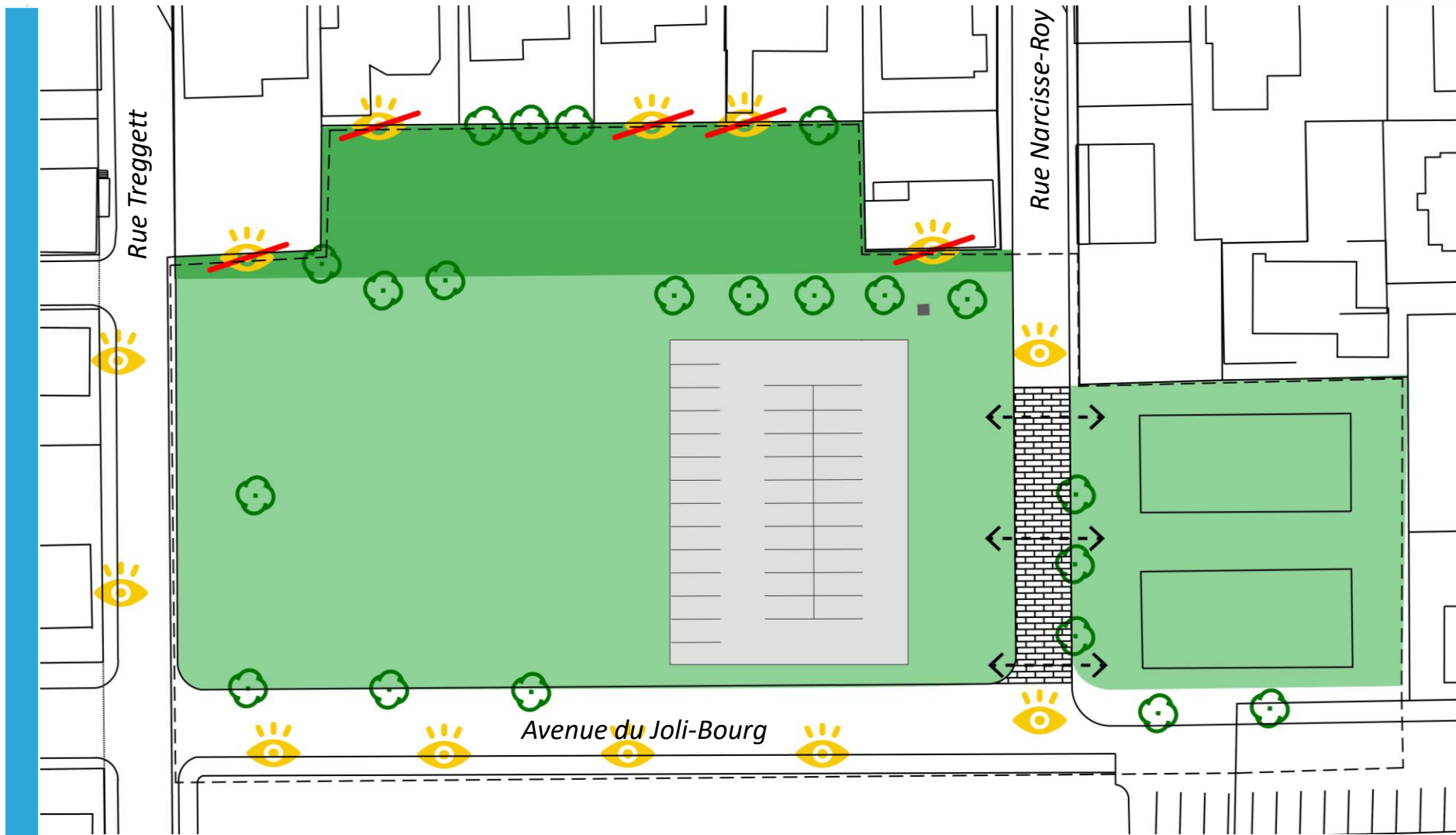
Espace gazonné




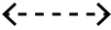




Terrain de tennis

# AMÉNAGEMENT DU PARC

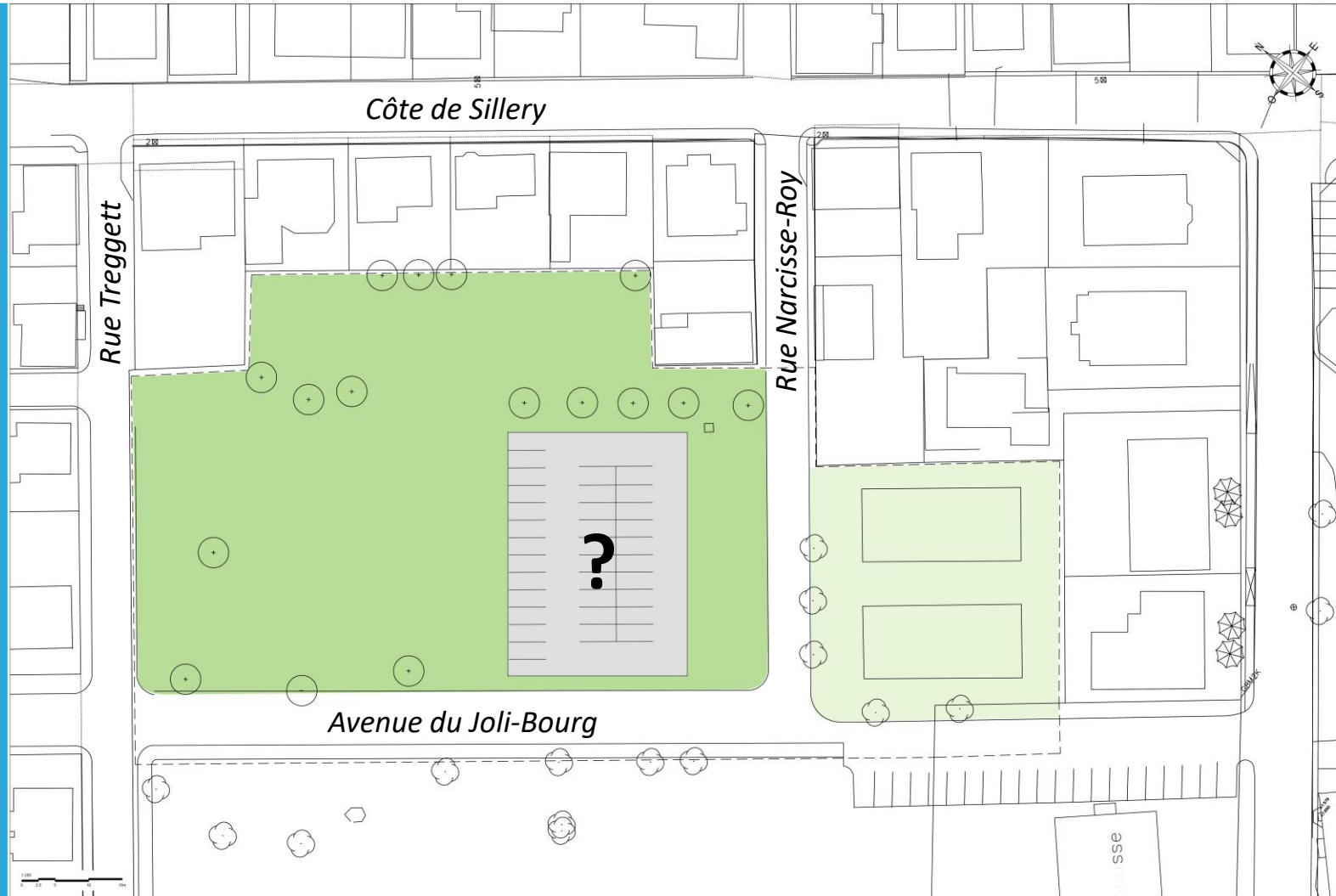
## Critères d'aménagement



Critères	
	<b>35 cases à localiser</b>
	Assurer l'intimité
	Visibilité et accessibilité
	Connectivité
	Gestion intégrée des eaux pluviales
	Évaluation des arbres existants
	Contraintes techniques
	<b>Espace de déneigement à localiser</b>



## Enjeu : localisation du stationnement



- Superficie de 35 cases de stationnement : **+/-1 500 m<sup>2</sup> soit l'équivalent de 28 % de la superficie du parc**
- Emplacement du stationnement = influence l'aménagement et l'organisation du parc :
  - Aire de repos et de socialisation
  - Aire de jeu libre (surface gazonnée polyvalente)
  - Aire de jeux pour enfants
  - Aire de balançoires
  - Aire de pique-nique

# AMÉNAGEMENT DU PARC

## Programmation en images



Aire de jeux pour enfants



Module de jeux pour enfants



# AMÉNAGEMENT DU PARC

## Programmation en images



Aire de jeux libres



Aire de pique-nique

# AMÉNAGEMENT DU PARC

4 propositions

A

B

C

D

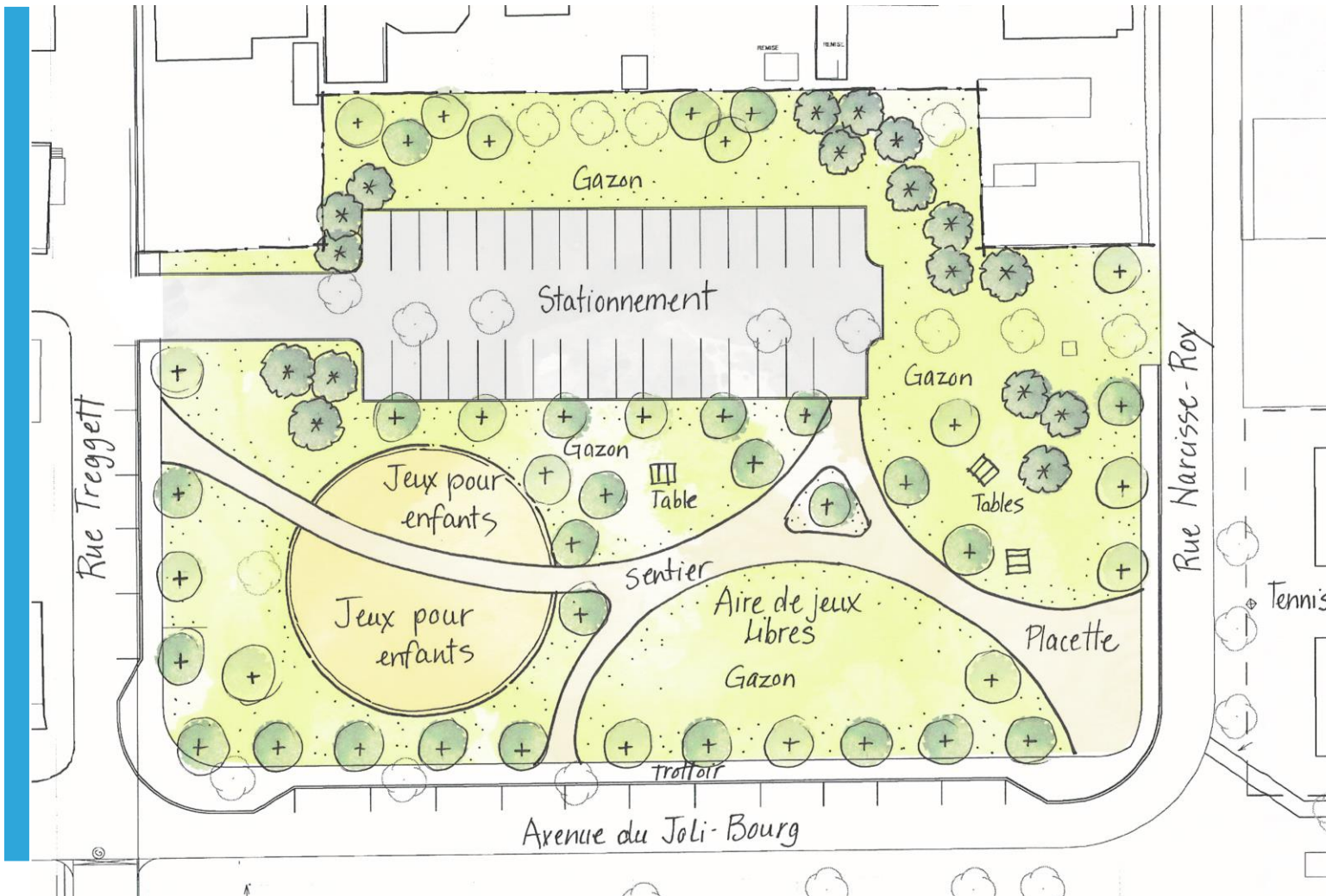
AVANTAGES

INCONVÉNIENTS



# AMÉNAGEMENT DU PARC

## Proposition A



### AVANTAGES

Intégration de toutes les demandes citoyennes

Connectivité optimale avec les terrains de tennis

Intimité des résidents respectée depuis Treggett et Joli-Bourg

Qualité paysagère optimale depuis les rues

### INCONVÉNIENTS

5 arbres impactés par le stationnement dont 2 frênes

Intégration d'une zone tampon de 10 m pour respecter l'intimité des résidents en arrière-cours

# AMÉNAGEMENT DU PARC

## Proposition B



### AVANTAGES

Intégration de toutes les demandes citoyennes

Connectivité optimale avec les terrains de tennis

Intimité des résidents de la côte de Sillery respectée

1 arbre impacté par le stationnement

### INCONVÉNIENTS

Visibilité et accessibilité moindre depuis la rue Treggett

Qualité paysagère diminuée depuis les résidences de la rue Treggett et une partie de Joli-Bourg



# AMÉNAGEMENT DU PARC

## Proposition C



### AVANTAGES

Intégration de toutes les demandes citoyennes

Intimité des résidents de la côte de Sillery respectée

Qualité paysagère respectée depuis la rue Treggett et une partie de Joli-Bourg

### INCONVÉNIENTS

Connectivité nulle avec les terrains de tennis

Accessibilité moindre depuis le coin Narcisse-Roy et Joli-Bourg

3 arbres impactés par le stationnement dont 2 frênes

# AMÉNAGEMENT DU PARC

## Proposition D



### AVANTAGES

Intégration de toutes les demandes citoyennes

Intimité des résidents de la côte de Sillery respectée

Qualité paysagère respectée depuis la rue Treggett

Aucun arbre impacté

### INCONVÉNIENTS

Connectivité nulle avec les terrains de tennis

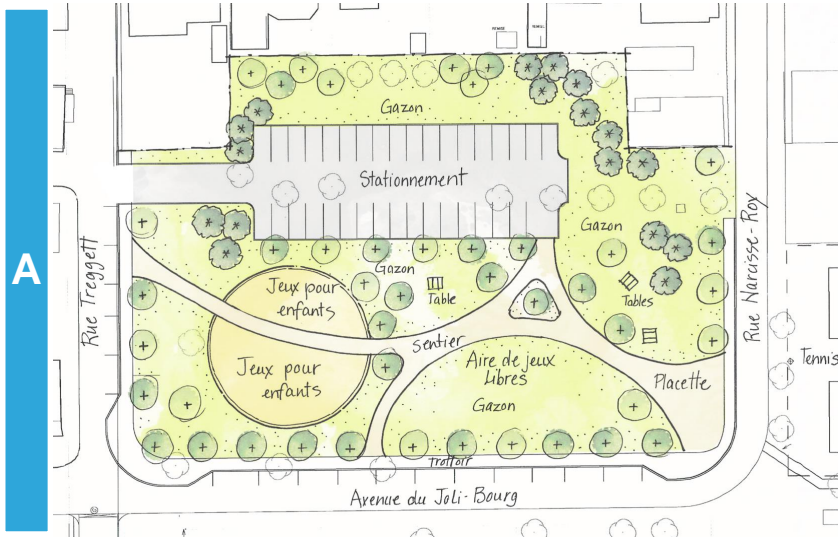
Visibilité et accessibilité moindre depuis l'avenue du Joli-Bourg

Qualité paysagère diminuée depuis l'avenue du Joli-Bourg



# AMÉNAGEMENT DU PARC

## 4 propositions



### Éléments à discuter et à travailler ensemble

Emplacement du stationnement

Emplacement des équipements de jeux

Emplacement de la placette d'entrée

Entrées du parc et des sentiers d'accès

Relation des composantes du parc et des résidences privées

Relation visuelle du parc depuis les rues

# AMÉNAGEMENT DU PARC

## Thèmes proposés lors de la consultation (questionnaire)

Inscrire le parc dans l'histoire de l'arrondissement de Sainte-Foy–Sillery–Cap-Rouge

- Premiers occupants
- Inspiration maritime
- Noyau villageois



# AMÉNAGEMENT DU PARC

## Thème retenu

- Noyau villageois



- Premiers occupants : Boisé de Tequenonday
- Inspiration maritime : Promenade Samuel-De Champlain
- Faubourg Saint-Michel (noyau villageois) : Parc Saint-Michel



# AMÉNAGEMENT DU PARC

## Inspirations sur le thème du noyau villageois



**81 % des participants ont répondu que la qualité de l'aménagement paysager était TRÈS importante**



# AMÉNAGEMENT DU PARC

## Inspirations sur le thème du noyau villageois





# AMÉNAGEMENT DU PARC

## Équipement et mobilier à inclure dans le projet



Table à pique-nique



Banc



Support à vélo

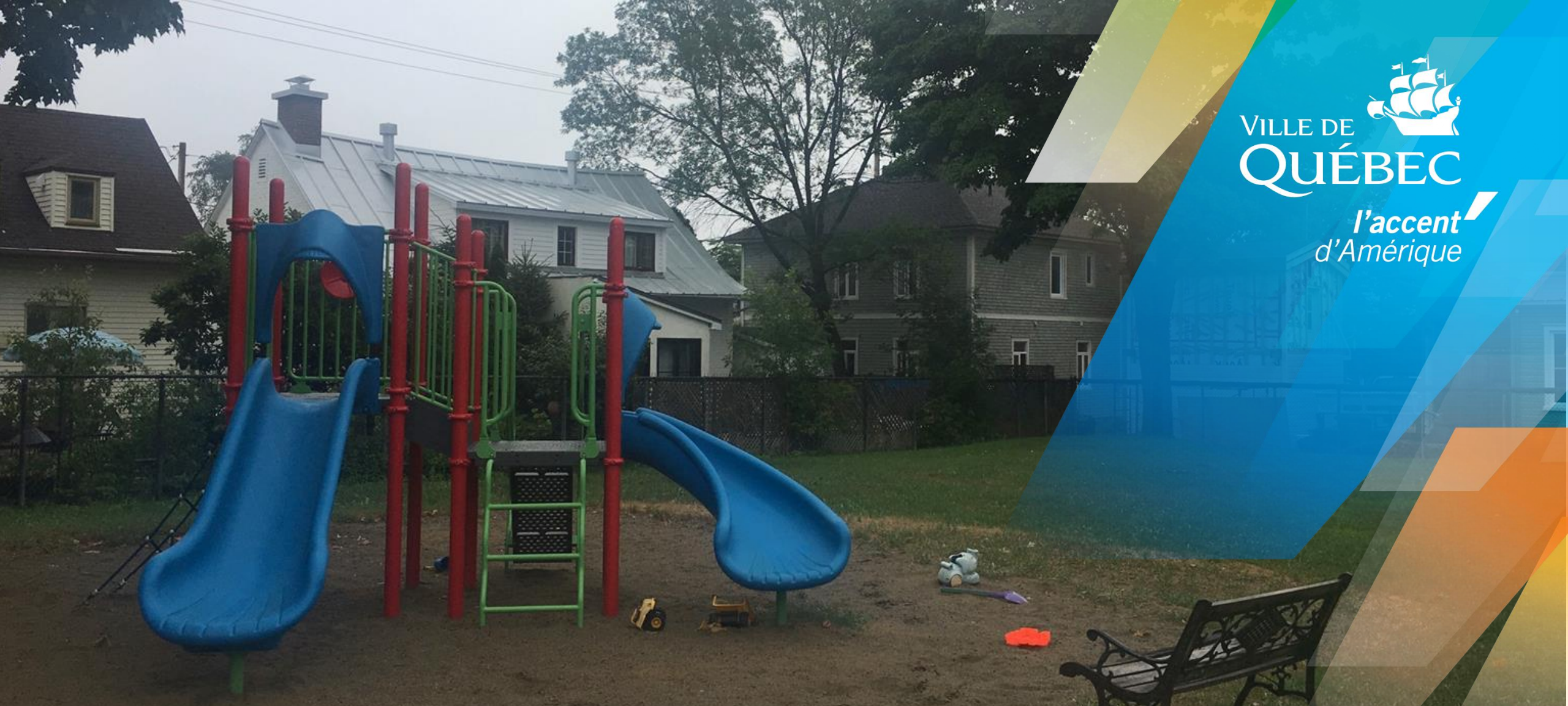


Poubelle



Lampadaire





VILLE DE  
**QUÉBEC**

*l'accent  
d'Amérique*

**MERCI!**