



655, boulevard Pierre-Bertrand / zone 23009Cb

R.C.A.2V.Q. 408

Consultation publique et demande d'opinion

12 mai 2025

Objectifs de l'activité

Objectifs de l'activité



Consultation publique : Réglementation

Activité concernant les modifications réglementaires

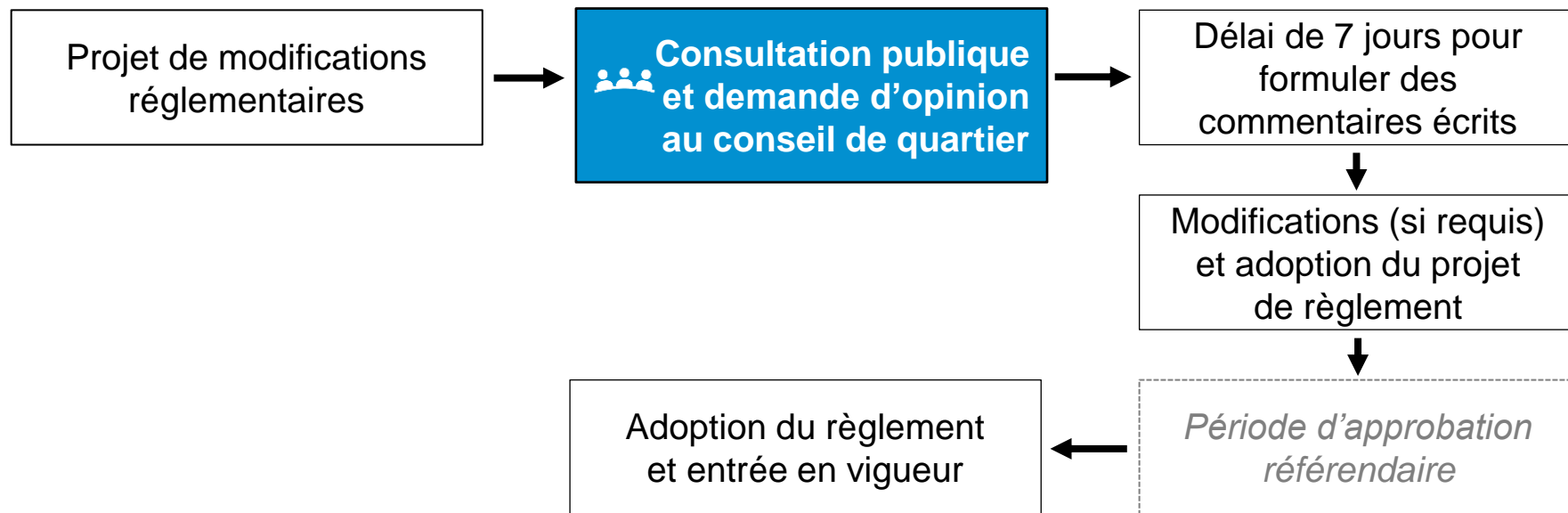
- Présentation des modifications réglementaires
- Questions et commentaires

Objectifs de l'activité



Consultation publique : Réglementation

Activité concernant les modifications réglementaires



Projet : localisation

Présentation du projet

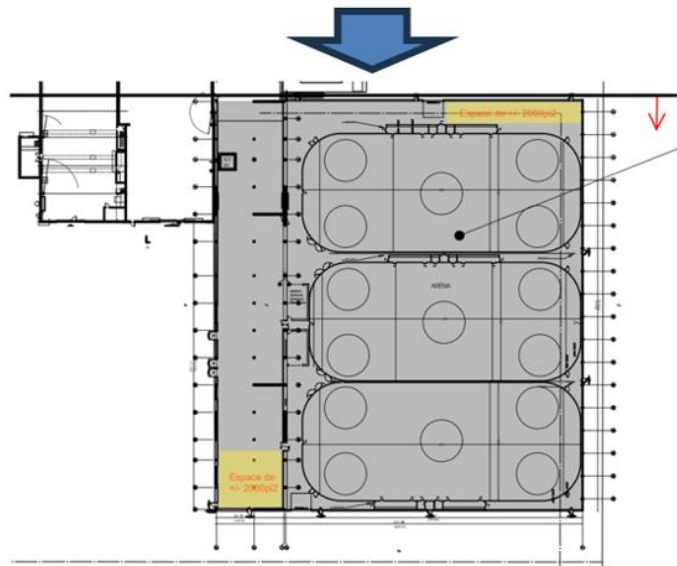
- Le requérant souhaite louer une partie de l'immeuble situé au 655, boulevard Pierre-Bertrand à des fins d'entreposage intérieur. *Non conforme.*
- Selon le requérant, les nouveaux espaces pour l'entreposage seront destinés à des sociétés désirant les utiliser pour avoir plus d'espace de stockage pour leurs marchandises réfrigérées, pour des surplus d'inventaires, en vrac ou autres. Aucun produit dangereux ne sera entreposé à ces emplacements.

Emplacement ciblé

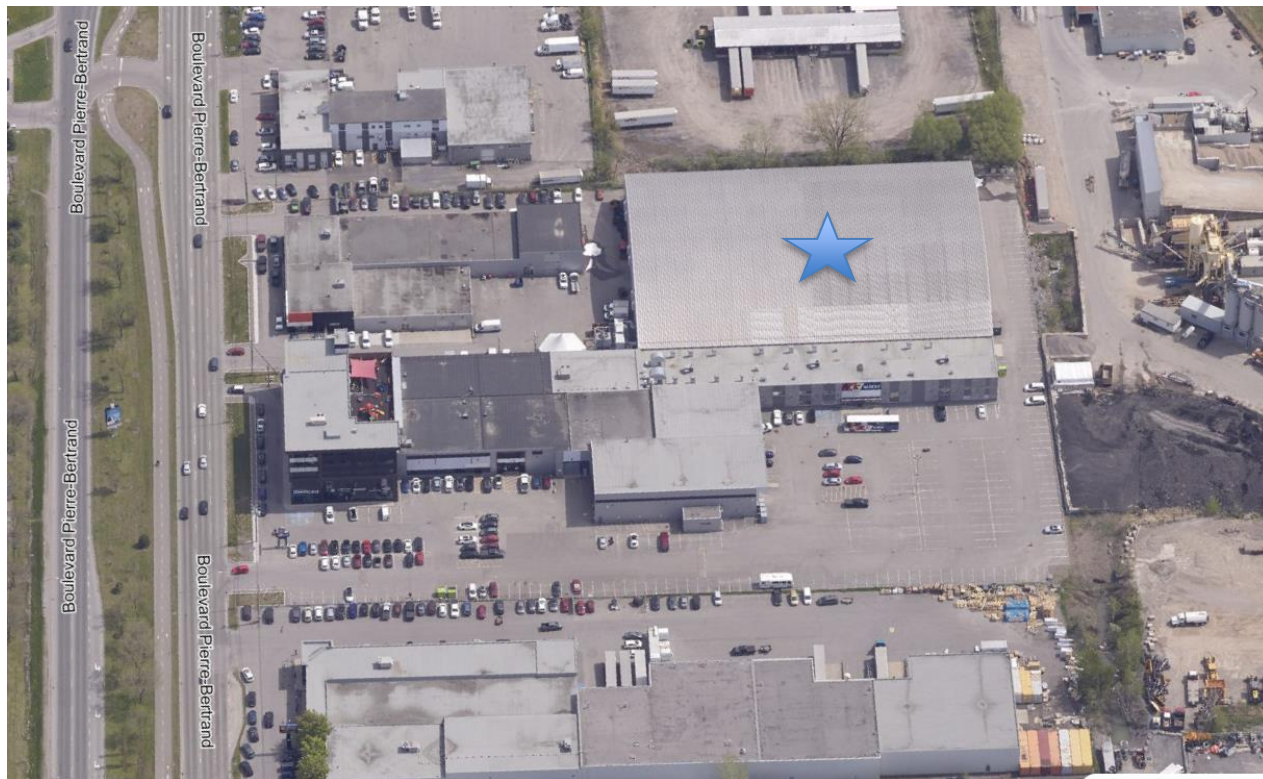
655, boulevard Pierre-Bertrand



Emplacement ciblé actuellement pour l'entreposage / en jaune :



655, boulevard Pierre-Bertrand



- L'usage souhaité est assimilé à « un service d'entreposage de marchandises » et n'est pas autorisé dans la zone 23009Cb.

Grille de spécifications de la zone 23009Cb



RÈGLEMENT DE L'ARRONDISSEMENT DES RIVIÈRES SUR L'URBANISME GRILLE DE SPÉCIFICATIONS

En vigueur le 2023-07-11

R.C.A.2V.Q. 342

23009Cb

USAGES AUTORISÉS				
COMMERCE DE CONSOMMATION ET DE SERVICES		Superficie maximale de plancher		Localisation
		par établissement	par bâtiment	
C1	Services administratifs		1100 m ²	Projet d'ensemble
C2	Vente au détail et services			
C3	Lieu de rassemblement			
COMMERCE DE RESTAURATION ET DE DÉBIT D'ALCOOL		Superficie maximale de plancher de l'aire de consommation		Localisation
		par établissement	par bâtiment	
C20	Restaurant			Projet d'ensemble
COMMERCE ASSOCIÉ AUX VÉHICULES AUTOMOBILES		Superficie maximale de plancher		Projet d'ensemble
		par établissement	par bâtiment	
C32	Vente ou location de petits véhicules			
PUBLIQUE		Superficie maximale de plancher		Localisation
		par établissement	par bâtiment	
P3	Établissement d'éducation et de formation	800 m ²		Projet d'ensemble
P5	Établissement de santé sans hébergement			
RÉCRÉATION EXTÉRIEURE				
R2	Équipement récréatif extérieur de proximité			
USAGES PARTICULIERS				
Usage associé :		Un bar est associé à un usage du groupe C3 lieu de rassemblement - article 212		
		Un bar est associé à un restaurant - article 221		
		Un bar sur un café-terrasse est associé à un restaurant - article 225		
		Un restaurant est associé à un usage du groupe C3 lieu de rassemblement - article 210		
Usage spécifiquement autorisé :		Un grossiste qui génère de l'entreposage de marchandises		
		Une entreprise de construction spécialisée		

Modifications réglementaires

Modifications réglementaires

Règlement modifiant le Règlement de l'Arrondissement des Rivières relativement à la zone 23009Cb, R.C.A.2V.Q. 408

- Règlement de zonage
- Contient des dispositions susceptibles d'approbation référendaire

Modifications réglementaires

- Ajouter, dans la zone 23009Cb, aux usages spécifiquement autorisés :
« un service d'entreposage de marchandises ».

Prochaines étapes

Étapes	Dates (2025)
Consultation publique	12 mai
Demande d'opinion au conseil de quartier	12 mai
Période de 7 jours - réception des commentaires écrits	12 au 18 mai
Adoption du règlement, avec modifications (si requis)	Été
Entrée en vigueur du règlement	Septembre

Merci !