

Séance d'information

Cheminements scolaires désignés
(Projets 2022)

Conseil de quartier du Cap-Rouge

Mardi 15 mars 2022, 19h

**À Québec, on dit
oui à la courtoisie.**



Plan de la présentation

- Mise en contexte
- Concepts d'aménagement
- Faits saillants pour votre quartier
- École primaire de l'arbrisseau
- Prochaines étapes
- Période de questions et de commentaires



Mise en contexte



À Québec, on dit oui à la courtoisie.

Mise en contexte

- La sécurité routière est au cœur des préoccupations de la Ville
- Notre Stratégie de sécurité routière 2020-2024 en chiffres :
 - **60 M\$** sur 5 ans, **dont 25 M\$ pour les trottoirs (5 M\$/Année)**
 - **115** cheminements scolaires revus, corrigés et aménagés
 - **18** policiers dédiés à temps plein (Bureau de la sécurité routière)
 - **2 000** traverses piétonnes réaménagées et sécurisées
 - **35** afficheurs de vitesse utilisés sur l'ensemble du territoire
 - **1** campagne de sensibilisation *À Québec, on dit oui à la courtoisie*

À Québec, on dit oui à la courtoisie.

Mise en contexte

Principe

La Vision Zéro guide toutes nos actions :

**« Aucun décès ou blessé grave
sur la route n'est acceptable »**

À Québec, on dit oui à la courtoisie.

Mise en contexte

Cibles

2024

- Aucune collision mortelle ou grave autour des écoles
- Diminution de 50 % ou plus des collisions mortelles ou graves sur tout le territoire

2040

- Zéro décès de piétons et de cyclistes

Mise en contexte

Axes d'intervention

Ralentir

Être courtois

Sécuriser

À Québec, on dit oui à la courtoisie.

Concepts d'aménagement

Cheminements scolaires désignés

*Sous toute réserve de modification aux projets



À Québec, on dit oui à la courtoisie.

Concepts d'aménagement

Cheminements scolaires désignés

Objectifs

- Sécuriser :
 - Les déplacements des écoliers
 - L'accès au site de l'école
 - Les traverses piétonnes
 - Les zones de débarcadère
- Signaliser la zone scolaire
- Favoriser les déplacements actifs

Concepts d'aménagement

Cheminements scolaires désignés

Critères d'intervention

- **Sondage auprès des parents et des écoles**
 - Collaboration avec les directions d'écoles, sondage mené en 2020, etc.
- **Analyse de la situation actuelle**
 - Bassin d'écoliers, géométrie de la rue, cheminement scolaire déjà en place, etc.
- **Arrimage avec les autres actions de la Stratégie de sécurité routière**
 - Révision des limites de vitesse et des traverses piétonnes, etc.
- **Collaboration citoyenne**
 - Requêtes et commentaires comme intrants de premier plan, etc.

Concepts d'aménagement

Chemins scolaires désignés

- **Géométrie de la rue**
 - Construction ou élargissement de trottoirs, intersections surélevées, création de débarcadères, etc.
- **Signalisation lumineuse**
 - Panneaux de vitesse variable, panneaux clignotants, etc.
- **Marquage au sol**
 - Traverses piétonnes pour les écoliers, etc.
- **Signalisation statique**
 - Panneaux de zones scolaires et de corridors scolaires, etc.

Concepts d'aménagement

Chemins scolaires désignés

Principes généraux

- Une analyse rigoureuse est menée par nos experts en transport et mobilité
- **La bonne intervention au bon endroit**
- Les projets de la Ville sont adaptés, entre autres :
 - Au contexte du secteur (circulation, largeur de la chaussée, usagers de la route, etc.)
 - Aux plaintes et aux requêtes exprimées par les citoyens

Faits saillants

Arrondissement de Sainte-Foy – Sillery – Cap-Rouge



À Québec, on dit oui à la courtoisie.

Faits saillants

Chemins scolaires désignés

- 19 écoles primaires sondées
- 3 239 parents d'élèves ont répondu au sondage (48 % des parents des écoles primaires)
- 90 % considèrent que la vitesse des automobilistes est un enjeu de sécurité autour des écoles
- 90 % considèrent que le comportement des automobilistes est également un enjeu de sécurité important
- Presque 2 élèves sur 3 (61 %) résident à moins de 1,5 km de leur école
- Près de la moitié des élèves (43 %) se rend à l'école en auto
- Mais 56 % des parents envisagent de favoriser le transport actif à la suite de la pandémie (contre 32 % en 2020)

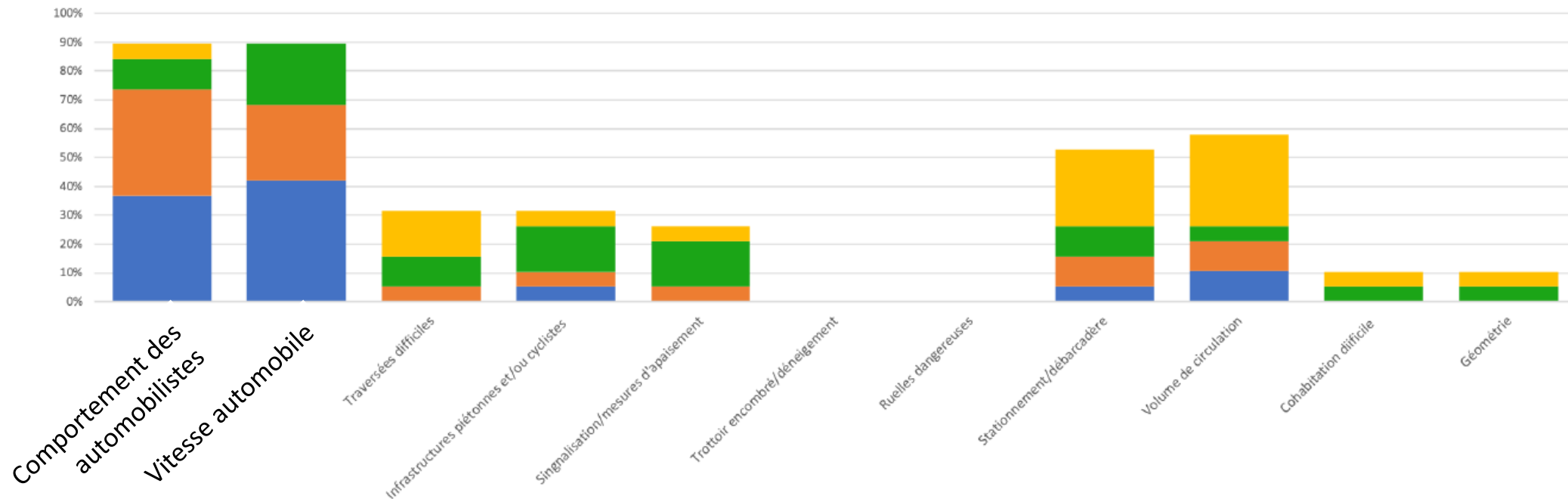
Faits saillants - Sondage Arrondissement 3

SYNTHÈSE DES RÉSULTATS – SAINTE-FOY-SILLERY-CAP-ROUGE

Principaux enjeux de sécurité observés aux abords des écoles aux abords des écoles

Rang	Comportements des automobilistes	Vitesses automobiles	Traversées difficiles	Infrastructures piétonnes et/ou cyclistes manquantes et/ou déficientes	Signalisation déficiente et/ou manque de mesures d'apaisement	Trottoir encombré, problématique de déneigement	Ruelles dangereuses	Enjeux relatifs au stationnement et/ou au débarcadère	Volume de circulation	Cohabitation difficile des usagers	Géométrie des rues
1	36,8%	42,1%	0,0%	5,3%	0,0%	0,0%	0,0%	5,3%	10,5%	0,0%	0,0%
2	36,8%	26,3%	5,3%	5,3%	5,3%	0,0%	0,0%	10,5%	10,5%	0,0%	0,0%
3	10,5%	21,1%	10,5%	15,8%	15,8%	0,0%	0,0%	10,5%	5,3%	5,3%	5,3%
4	5,3%	0,0%	15,8%	5,3%	5,3%	0,0%	0,0%	26,3%	31,6%	5,3%	5,3%

Hiérarchisation des enjeux de sécurité aux abords des écoles
Arrondissement Sainte-Foy-Sillery-Cap-Rouge- 2020-2021



À Québec, on dit oui à la courtoisie.

École primaire de l'Arbrisseau

Bilan et interventions prévues 2022



À Québec, on dit oui à la courtoisie.

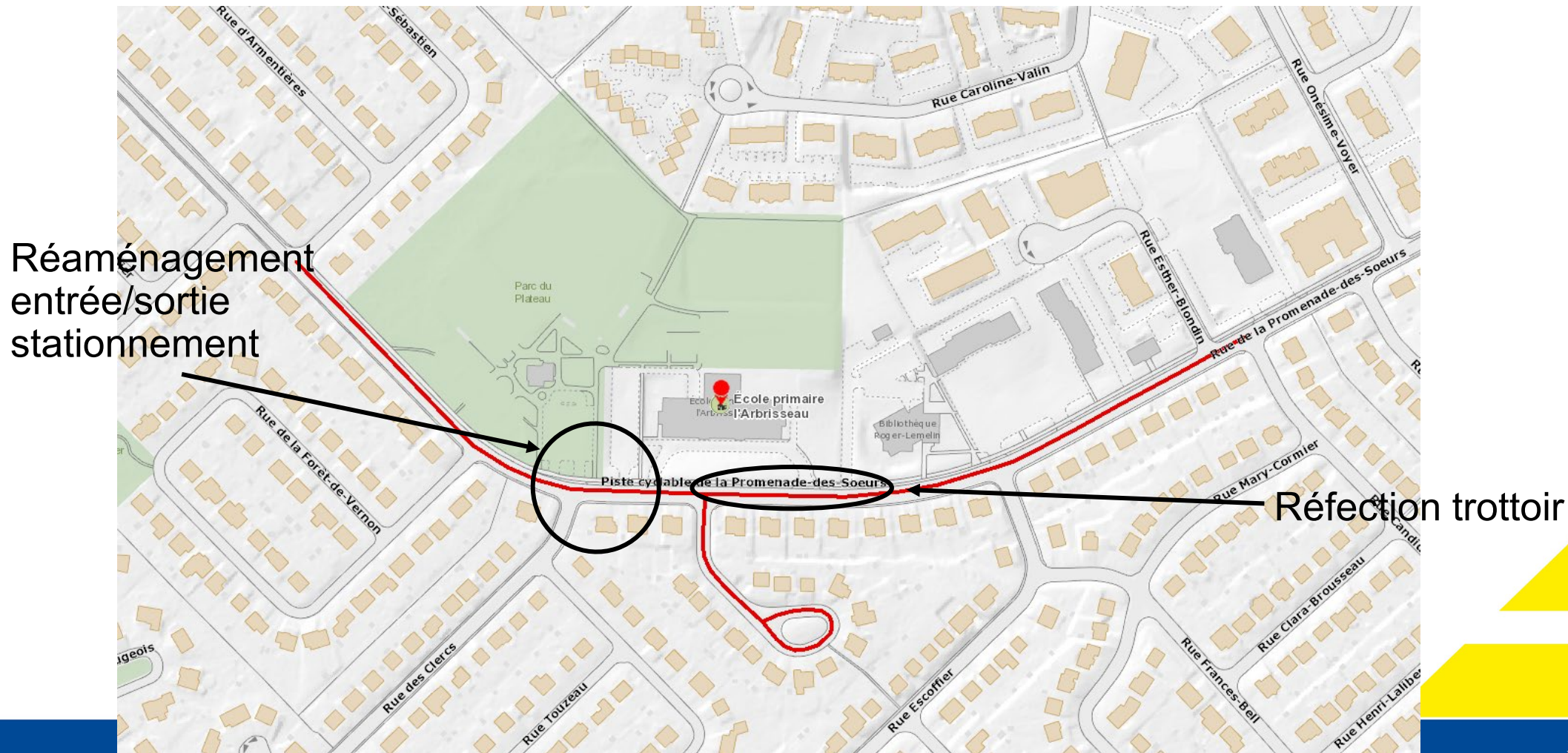
École primaire de l'Arbrisseau

Faits saillants

- 8 élèves sur 10 habitent à moins de 1,5 km de l'école
- Proportion équilibrée entre élèves marcheurs et autos
- Augmentation de l'utilisation des modes actifs suite à la crise sanitaire
- Enjeux de comportement des conducteurs : vitesse élevée, non-respect des arrêts, manœuvres dangereuses, manque de courtoisie en général
- Enjeux de traverses piétonnes (intersection rue des Clercs, intersection rue Escoffier)
- Enjeux de stationnement aux abords de l'école

École primaire de l'Arbrisseau

Interventions prévues



À Québec, on dit oui à la courtoisie.

École primaire l'Arbrisseau

Concept d'aménagement
rue de la Promenade-des-Soeurs

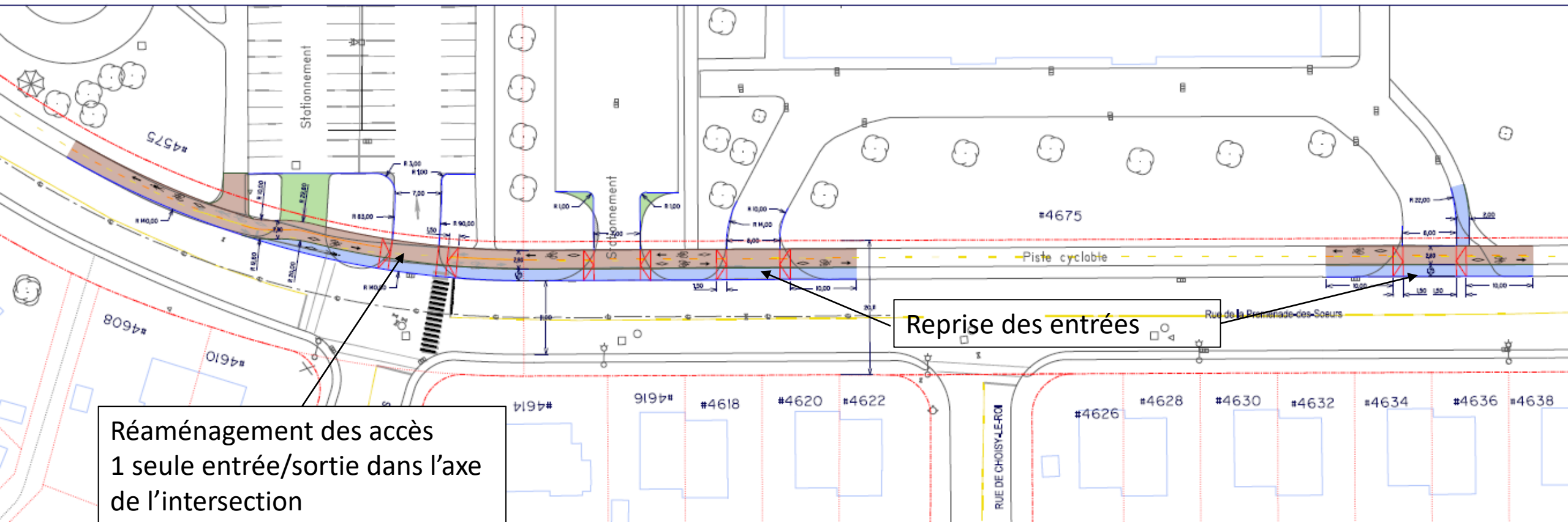


À Québec, on dit oui à la courtoisie.

École primaire l'Arbrisseau

Concept d'aménagement reprise trottoir

Rue de la Promenade-des-Soeurs



Réaménagement des accès
1 seule entrée/sortie dans l'axe
de l'intersection

Reprise des entrées

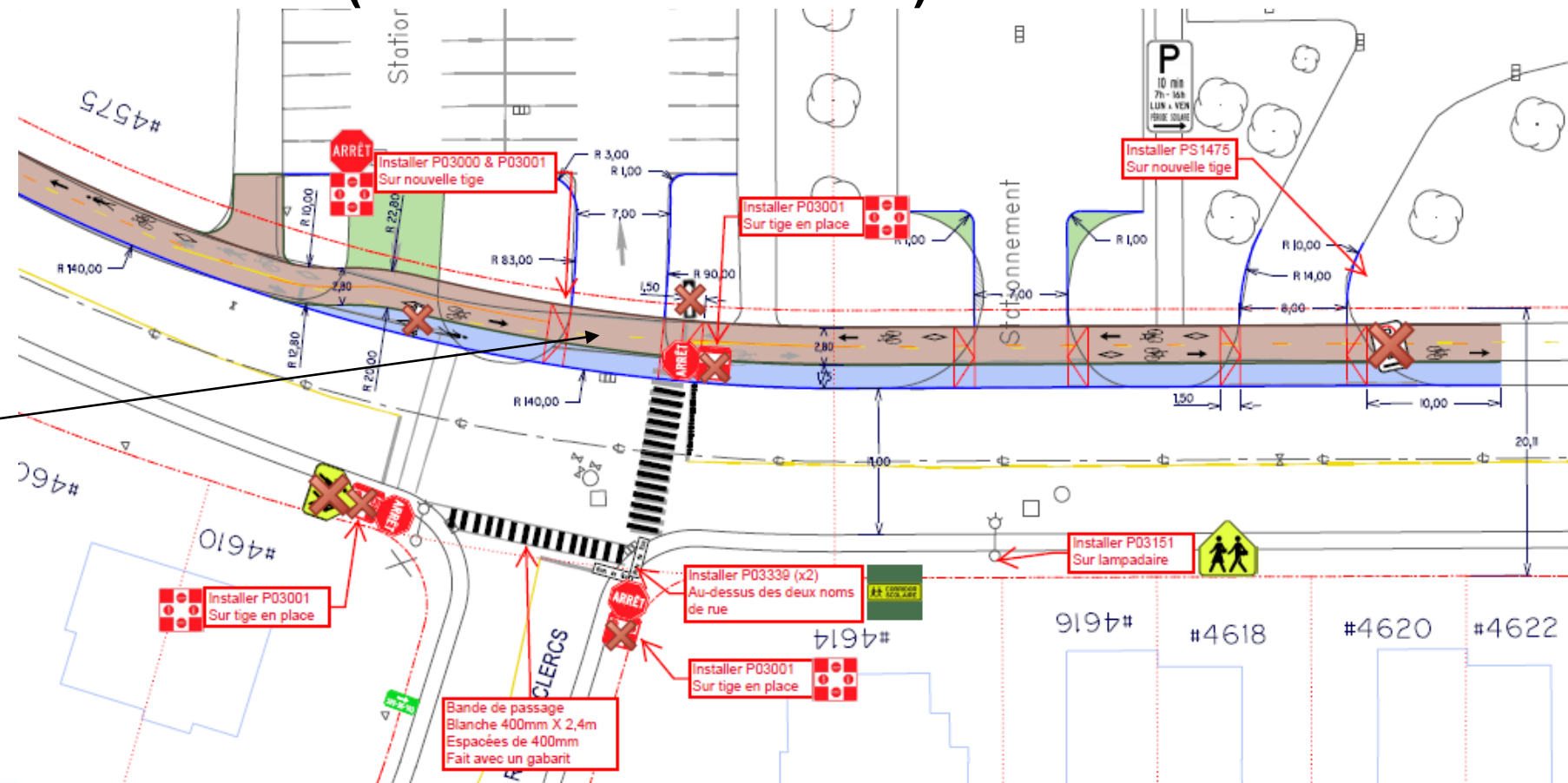
À Québec, on dit oui à la courtoisie.

École primaire l'Arbrisseau

Concept d'aménagement reprise trottoir (suite)

Rue de la Promenade-des-Sœurs (accès stationnement)

Reprise du stationnement
1 seule entrée/sortie dans l'axe
de l'intersection

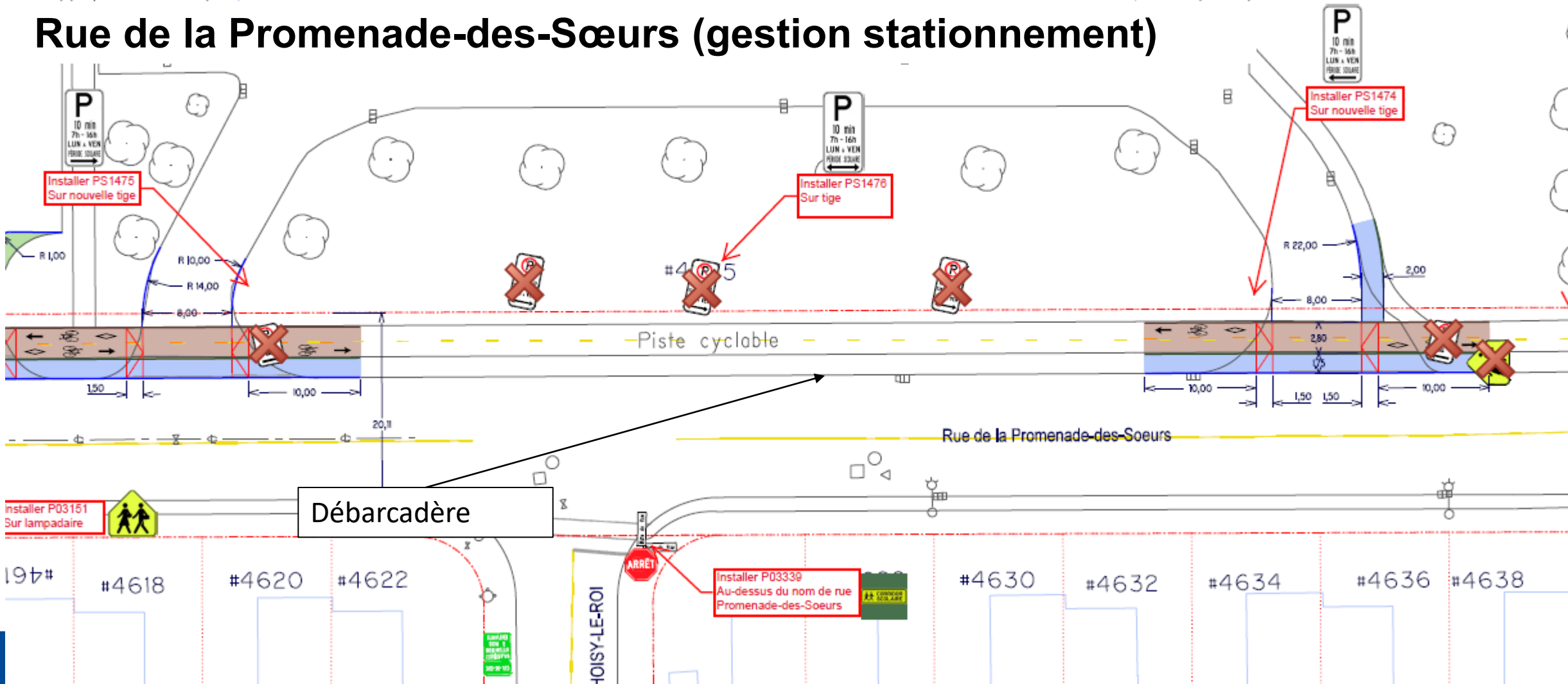


À Québec, on dit oui à la courtoisie.

École primaire l'Arbrisseau

Concept d'aménagement reprise trottoir (suite)

Rue de la Promenade-des-Sœurs (gestion stationnement)



À Québec, on dit oui à la courtoisie.

Prochaines étapes



À Québec, on dit oui à la courtoisie.

Prochaines étapes

Étapes	Dates
Préparation des plans et des devis	De mars à mai 2022
Travaux préliminaires : utilités publiques (Bell, Hydro-Québec, etc.)	Printemps 2022
Distribution des dépliants d'information	Une semaine avant le début des travaux
Travaux de construction ou de réfection	Juillet-août 2022
Programme de soutien à la mobilisation	Dépôts de dossier pour l'année 2023

À Québec, on dit oui à la courtoisie.

Questions et commentaires



À Québec, on dit oui à la courtoisie.

Merci!

À Québec, on dit oui à la courtoisie.

