

PROJET DES GROSEILLES

ATELIER PARTICIPATIF D'ÉCHANGES
27 AVRIL 2023



01 MISE EN CONTEXTE

01 MISE EN CONTEXTE

LE MILIEU ENVIRONNANT



01 Le terrain



02 Parc de l'Escarpement



03 Centre le petit Bourg (CPE)



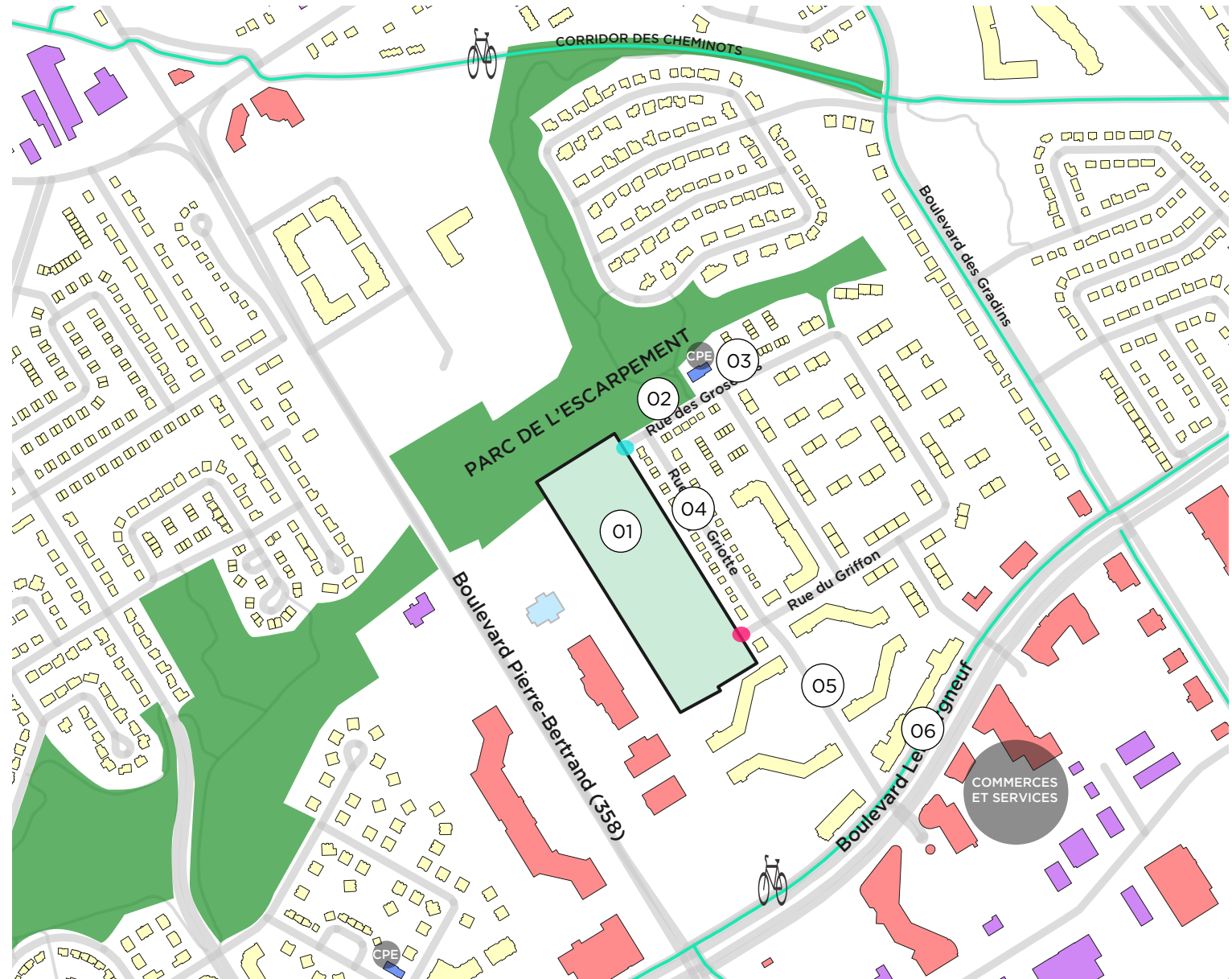
04 Rue de la Griotte



05 Rue de la Griotte



06 Résidence Jardins Lebourgneuf



01 MISE EN CONTEXTE

LE MILIEU ENVIRONNANT



07 Boulevard Pierre-Bertrand



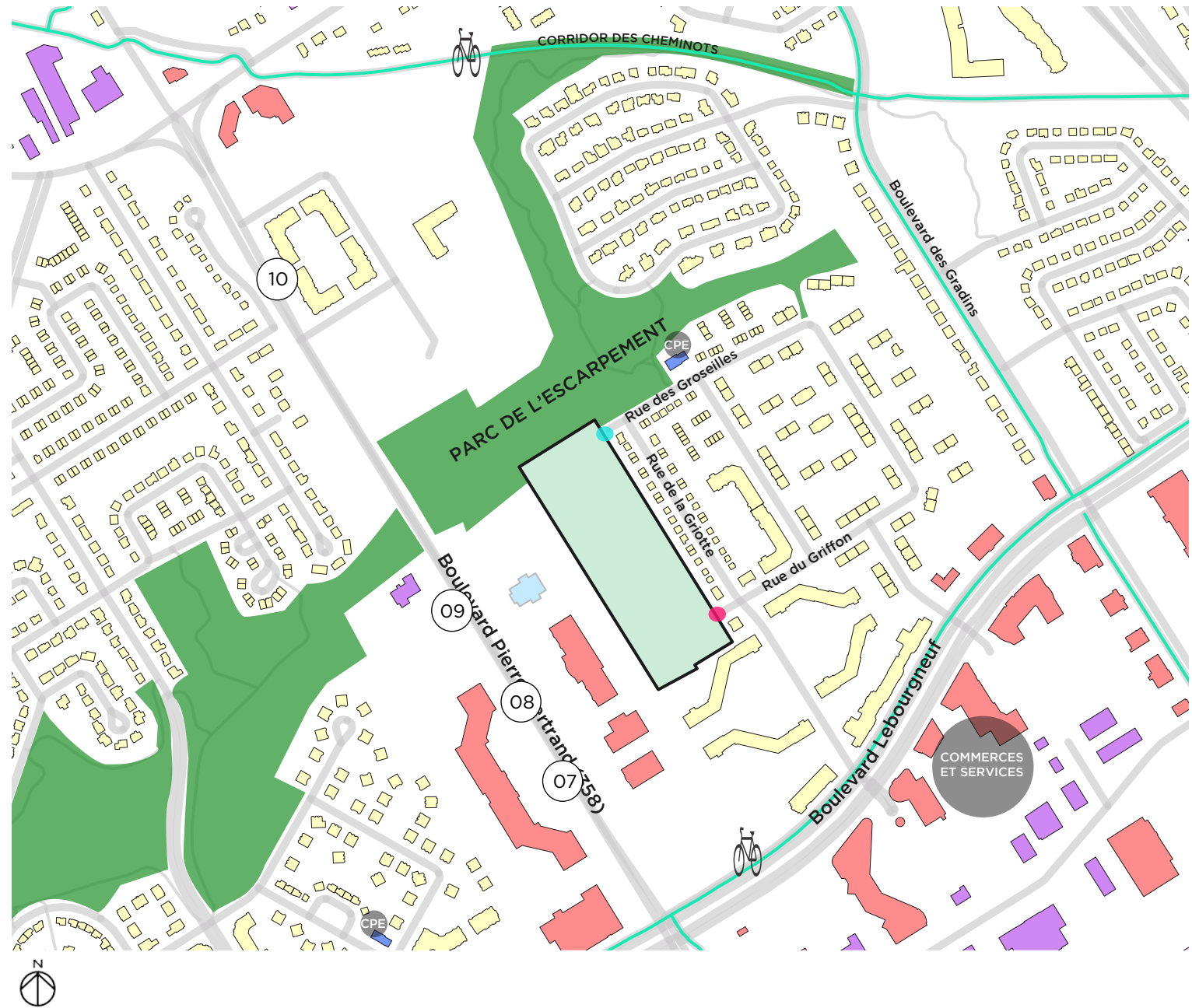
08 Boulevard Pierre-Bertrand



09 Boulevard Pierre-Bertrand



10 Projet Louis 14



01 MISE EN CONTEXTE

LE TERRAIN



(2022)



(2022)



Accès au terrain par la rue du Griffon (2022)



Accès au terrain par la rue des Groseilles (2022)

01 MISE EN CONTEXTE LES CONDITIONS EXISTANTES

Images juin 2021



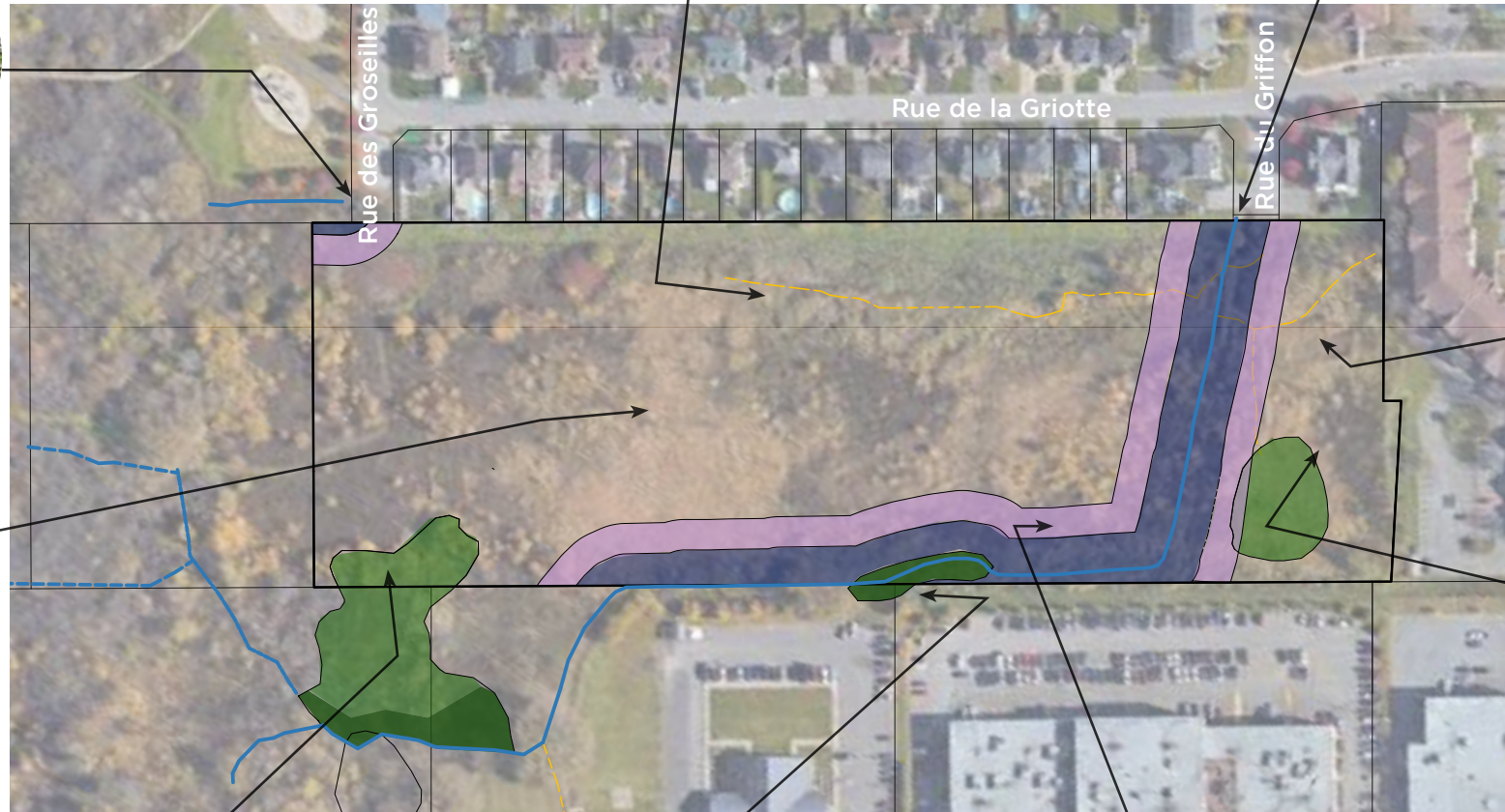
01



02 Cours d'eau canalisé
sous la rue



09 Cours d'eau canalisé
sous la rue



03



08 Friche
Phragmite (Roseau commun)
Espèce exotique envahissante



04



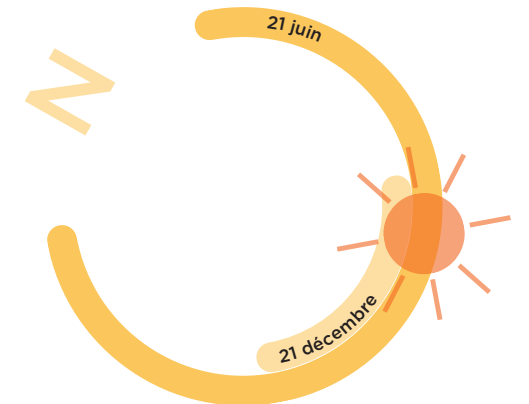
07



06 Phragmite (Roseau commun)
Espèce exotique envahissante

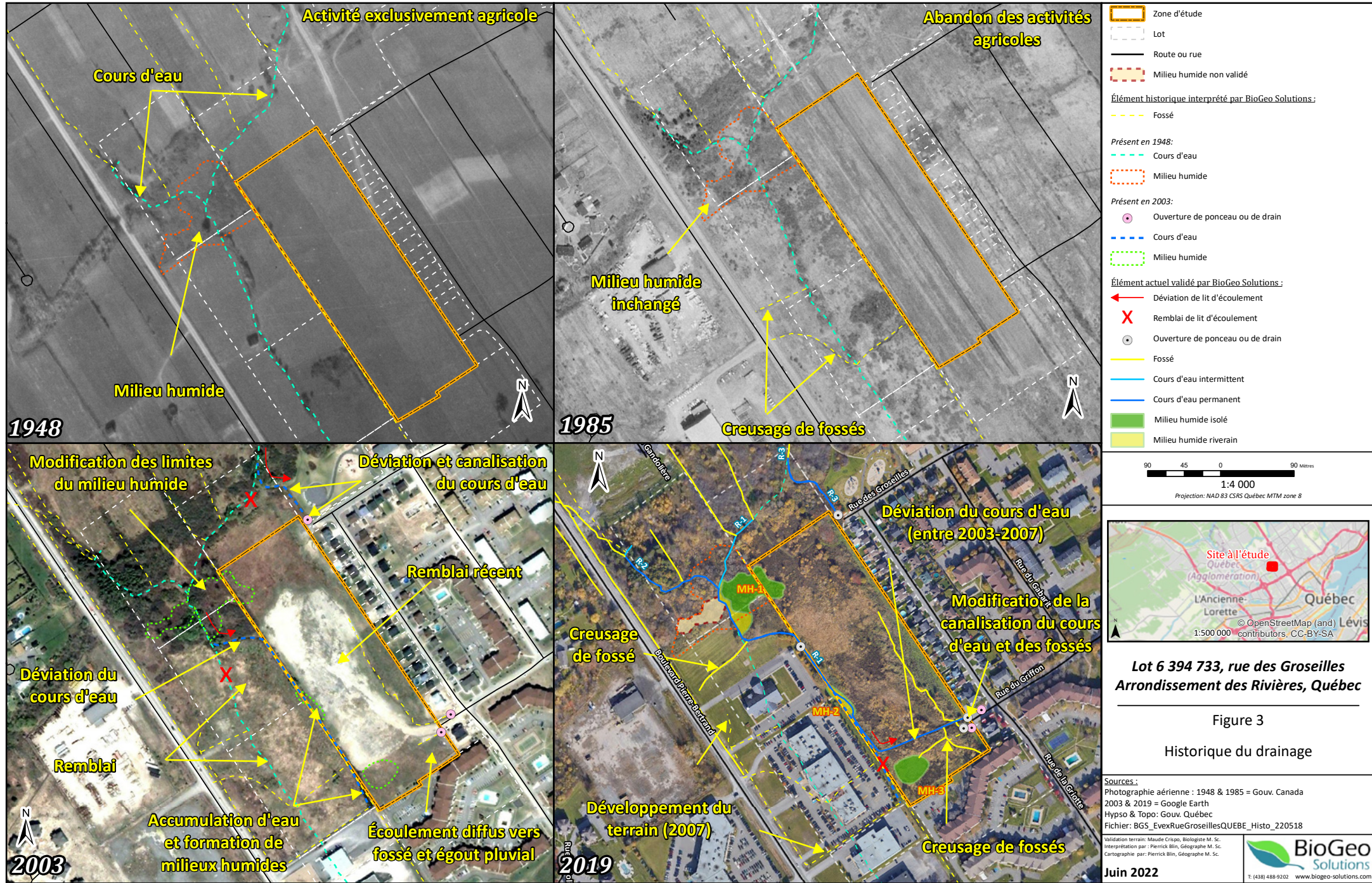


05



01 MISE EN CONTEXTE

COURS D'EAU SUR LE SITE - HISTORIQUE



CLIENTÈLE CIBLE

MIXITÉ DES ÂGES
FAMILLES
PERSONNES ÂGÉES

NOMBRE DE LOGEMENTS PROJETÉ

548 logements

TYPOLOGIES DES LOGEMENTS PROJETÉES

25% studios/3.5
60% 4.5
15% 5.5

CASES DE STATIONNEMENT

approx. 773 cases
1.4 case/logement
(plus de 80% intérieures)

+

STATIONNEMENT SUR RUE

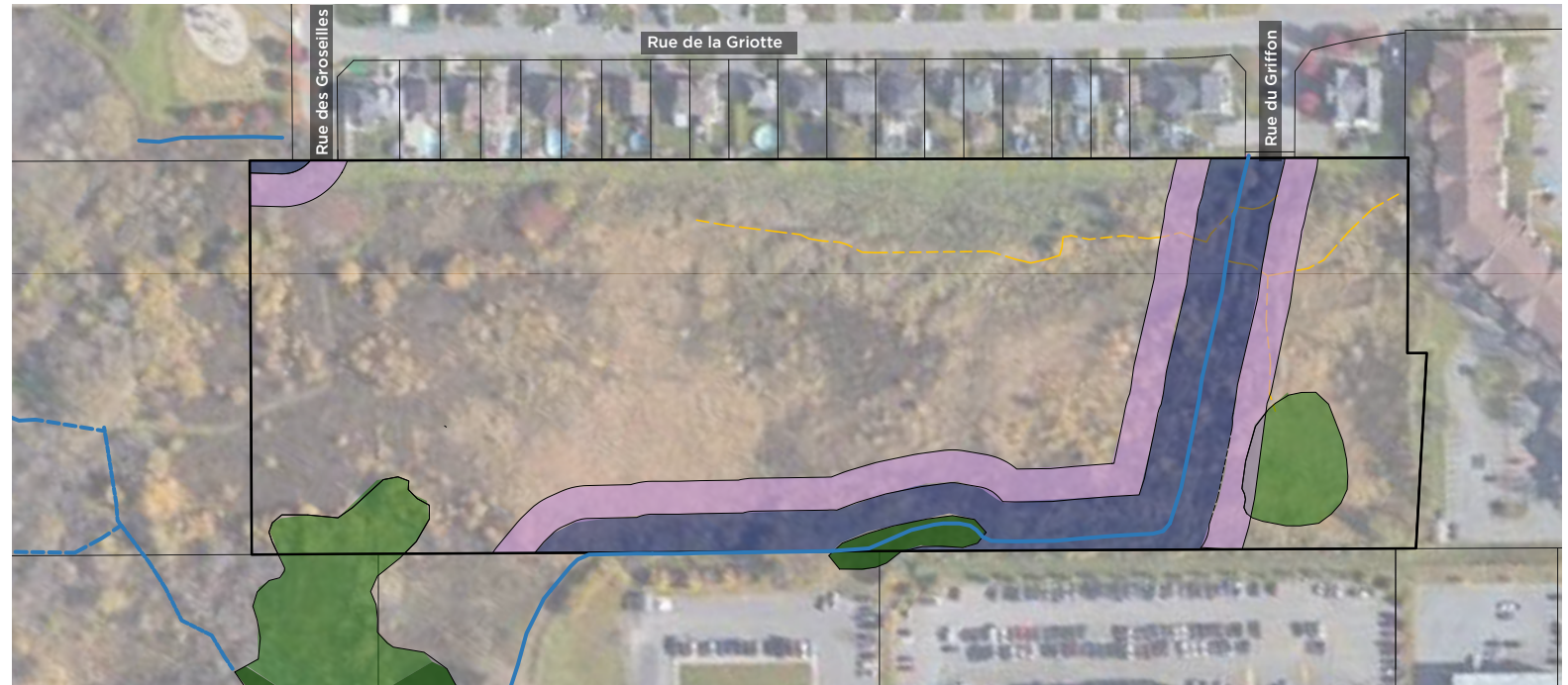
02 PROJET

02 PROJET

COURS D'EAU DÉPLACÉ ET BONIFIÉ

EMPLACEMENT ACTUEL DU COURS D'EAU

Plusieurs interventions humaines ont mené le cours d'eau à son emplacement actuel.



Milieux naturels existants








DÉPLACEMENT DU COURS D'EAU

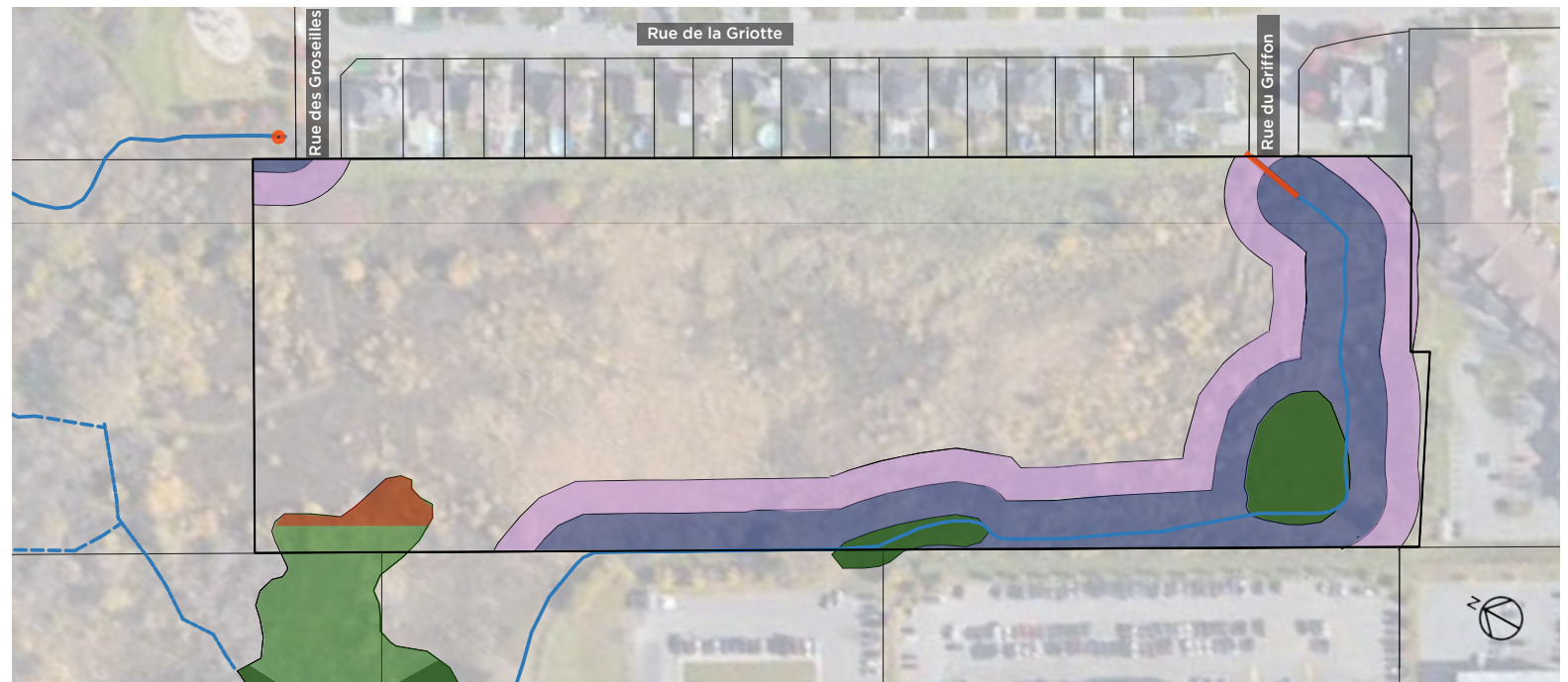
Étude hydraulique et plans d'ingénierie en cours afin d'assurer un drainage adéquat du site.

Le déplacement du cours d'eau nécessite une autorisation du Ministère de l'Environnement (MELCCFP).

Le site sera revégétalisé: arbres à grand et moyen déploiement, arbustes, plantes herbacées.

LÉGENDE

-  Cours d'eau
-  Fossé
-  Remblai
-   Milieux humides
-  Bande de protection riveraine (MELCCFP)
-  Non construction

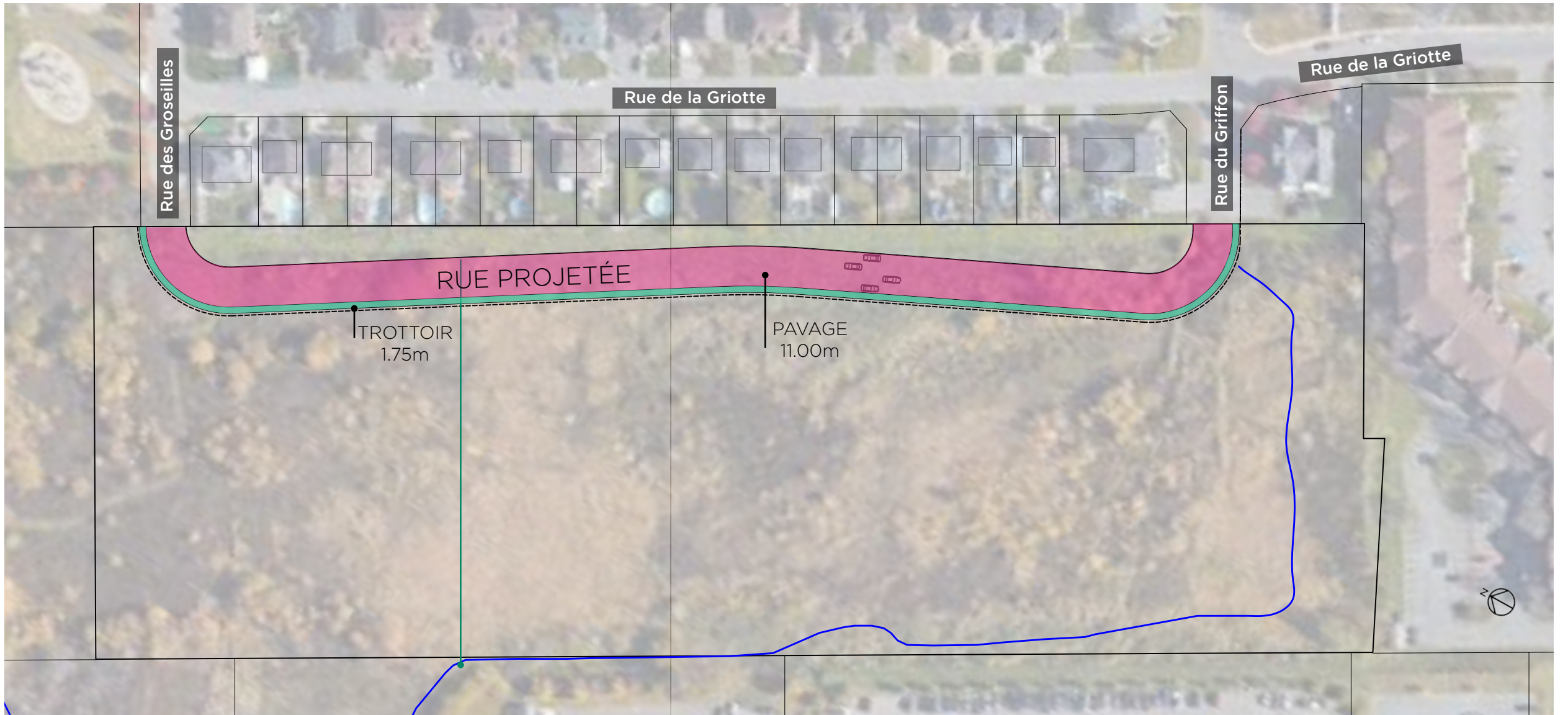


Milieux naturels projetés




02 PROJET OUVERTURE D'UNE RUE

PAVAGE
Largeur de pavage de 11m permettant une circulation double sens ainsi que du stationnement sur les 2 côtés.

TROTTOIR
Trottoir d'une largeur de 1,75 m.



02 PROJET IMPLANTATION DE 6 BÂTIMENTS

-  Jardins communautaires
-  Aires de détente
-  Sentiers

PARC DE
L'ESCARPEMENT

Vers
Boulevard
Lebourgneuf

Rue des Groseilles

Rue de la Griotte

Rue du Griffon

Rue de la Griotte

*Écran végétal
Haie + Arbres+Arbustes+Vivaces*

plus de
60%
espaces
verts

A

B

C

D

E

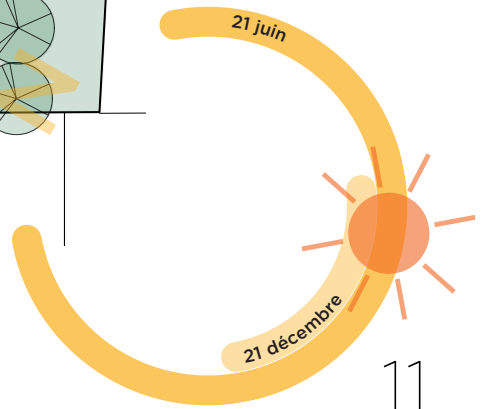
F

Stationnement
souterrain

*Plantation d'espèces
indigènes*

21 juin

21 décembre



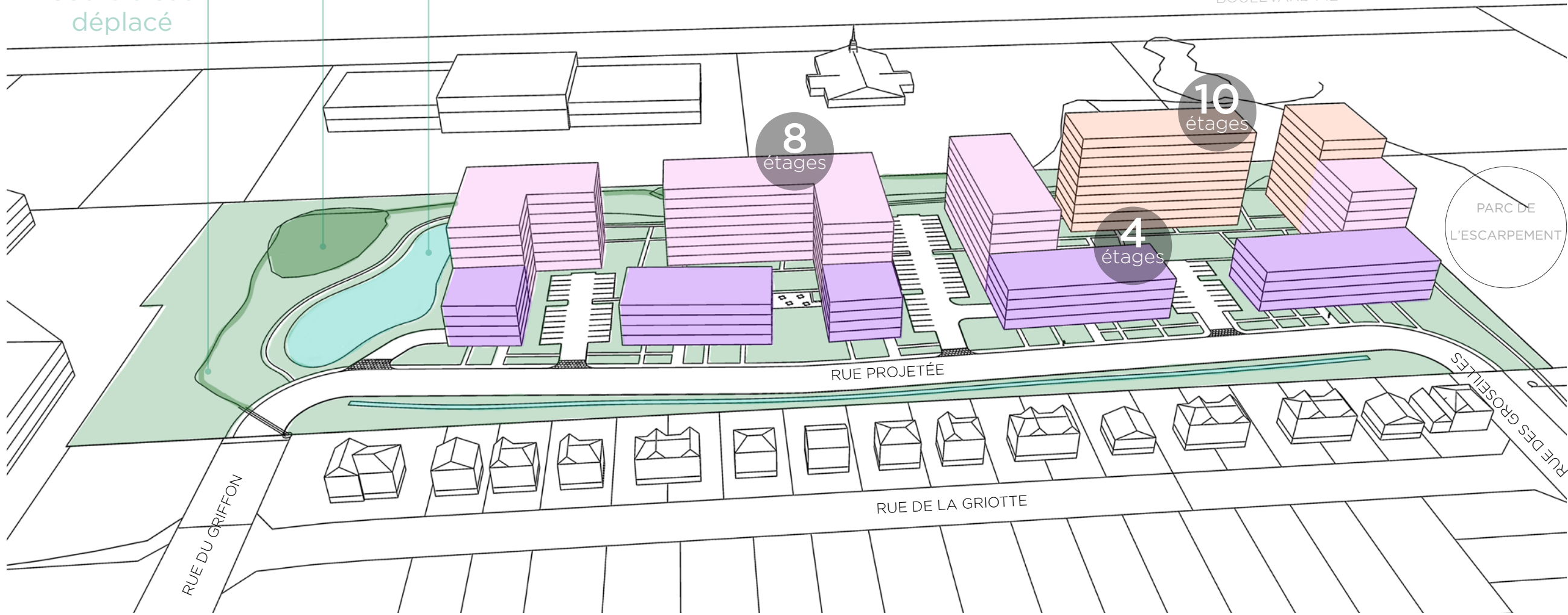
02 PROJET VOLUMÉTRIE

Milieu humide
conservé

Bassin de
rétention

Cours d'eau
déplacé

BOULEVARD PIERRE-BERTRAND



PARC DE
L'ESCARPEMENT

RUE PROJETÉE

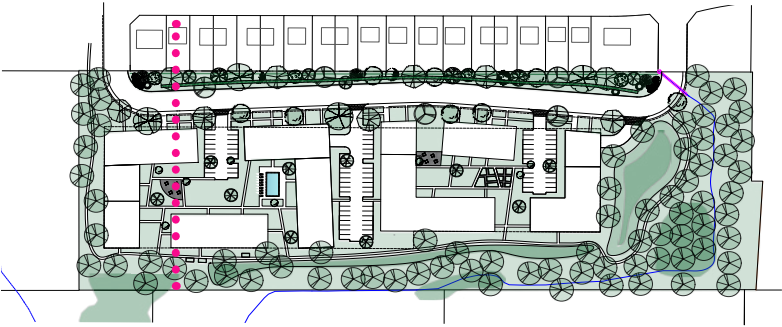
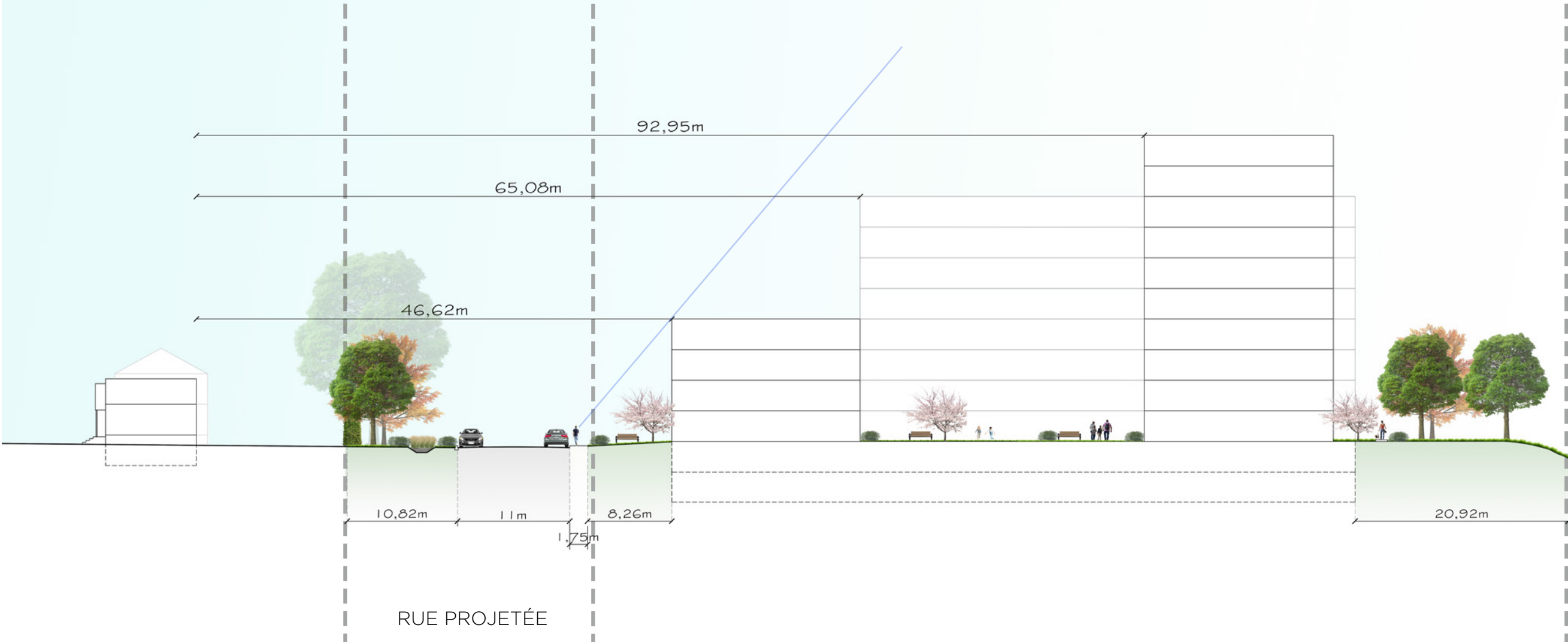
RUE DE LA GRIOTTE

RUE DU GRIFFON

RUE DES GROSSELLES

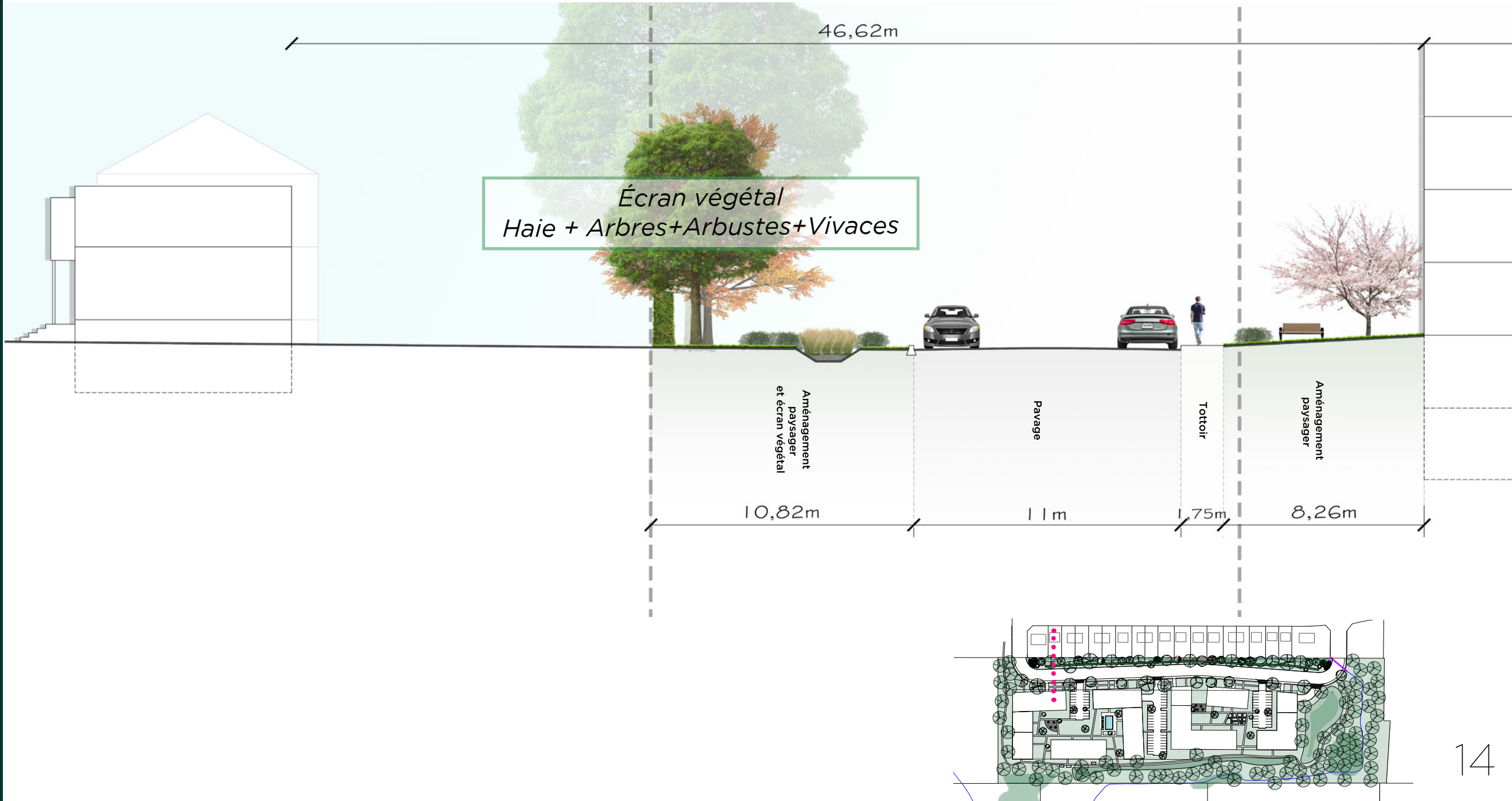
02 PROJET

COUPE DE L'EMPRISE DE RUE - VUE ÉLOIGNÉE

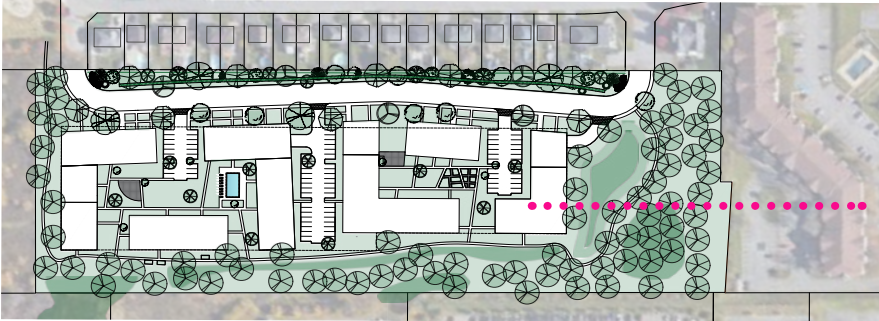
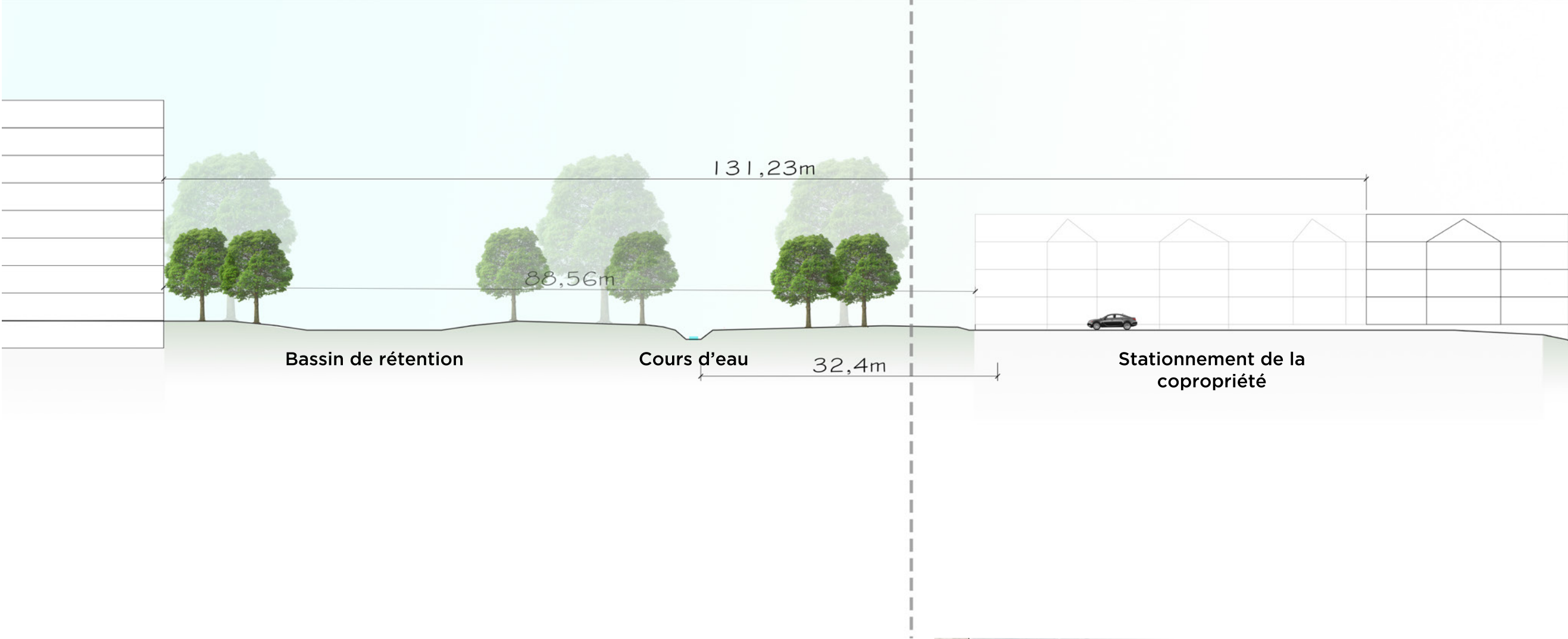


02 PROJET

COUPE DE L'EMPRISE DE RUE - VUE RAPPROCHÉE



02 PROJET
COUPE VOISINAGE - CÔTÉ SUD



02 PROJET

ÉTUDE D'ENSOLEILLEMENT

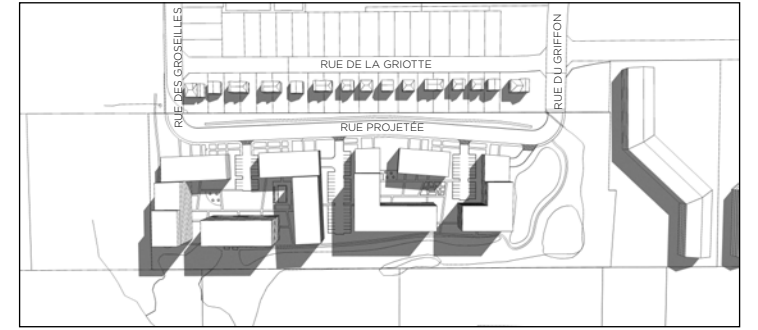
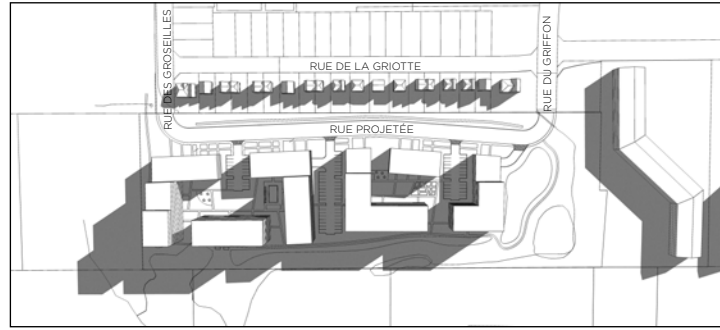
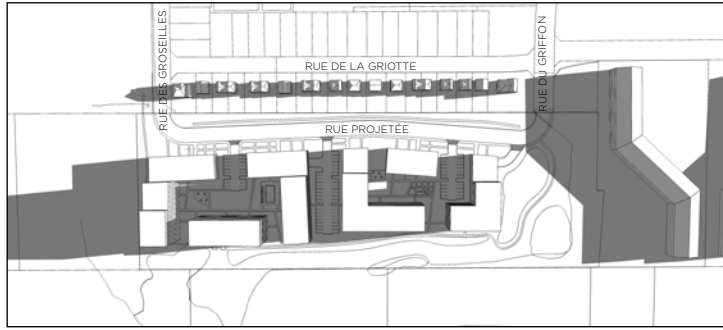


21 DÉCEMBRE

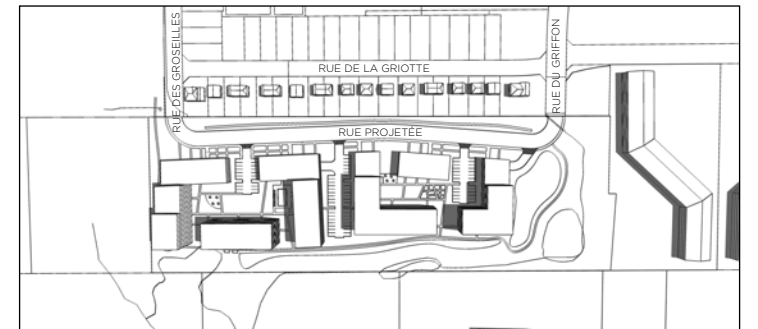
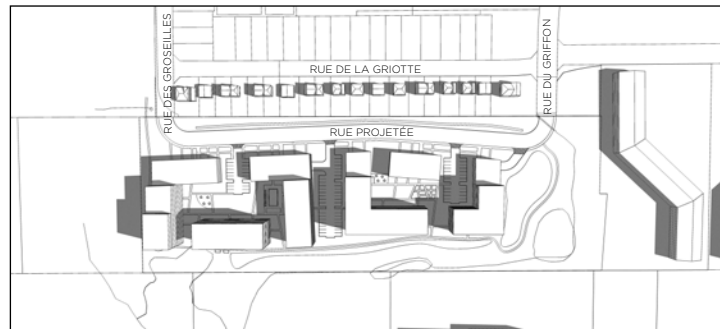
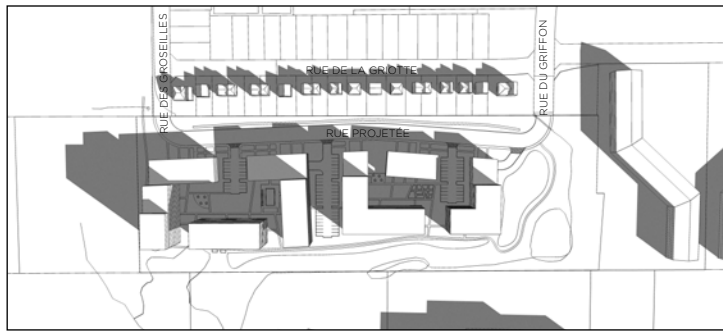
21 MARS/21 SEPTEMBRE

21 JUIN

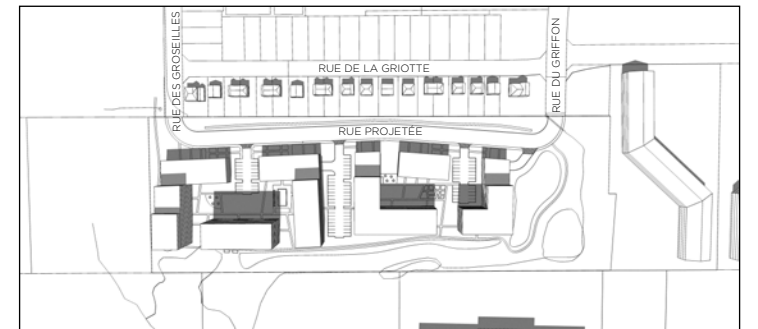
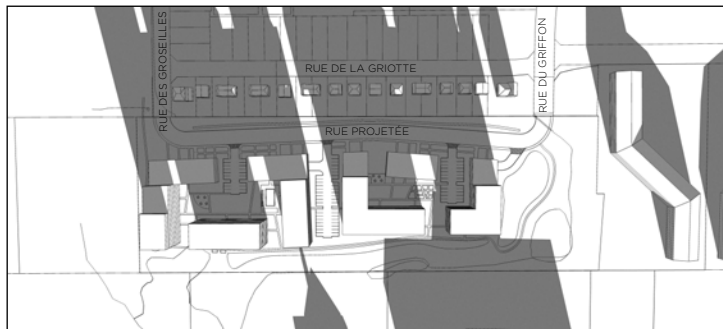
9H00



12H00



15H00

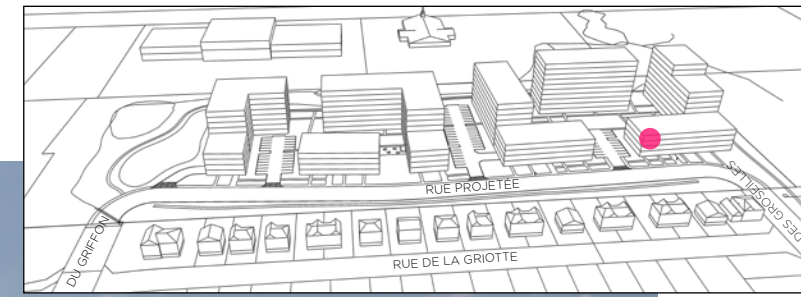


02 PROJET
VUE AÉRIENNE 01



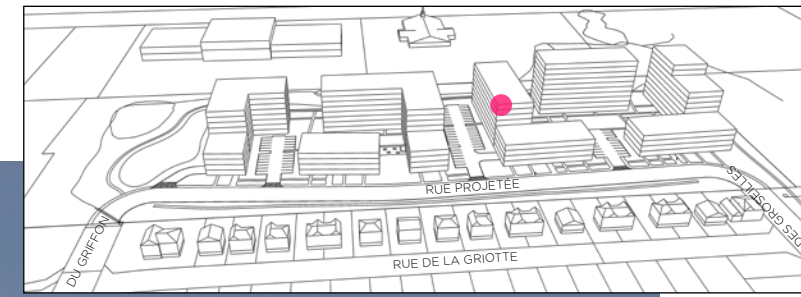
©Visualiste

02 PROJET
VUE 01



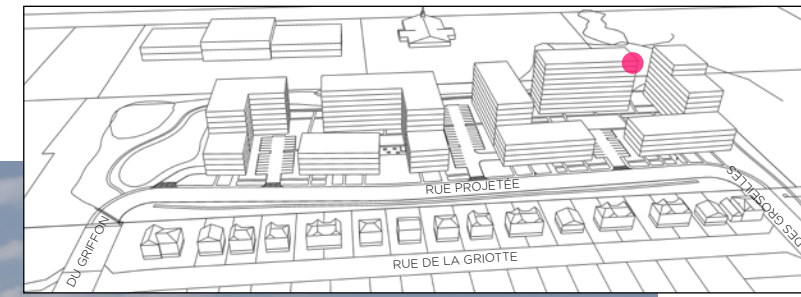
©Visualiste

02 PROJET
VUE 02



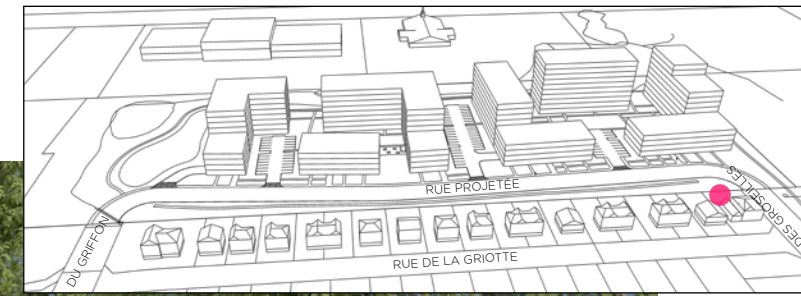
©Visualiste

02 PROJET
VUE 03



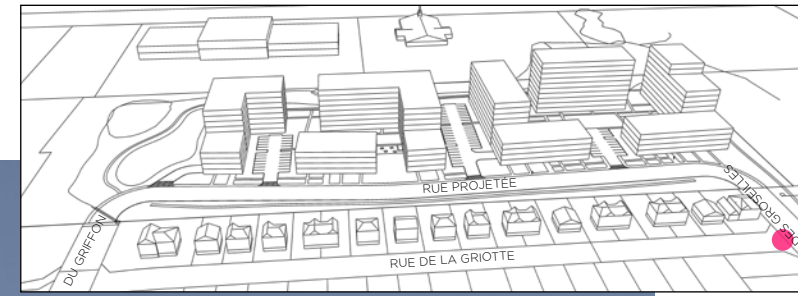
©Visualiste

02 PROJET
VUE 04



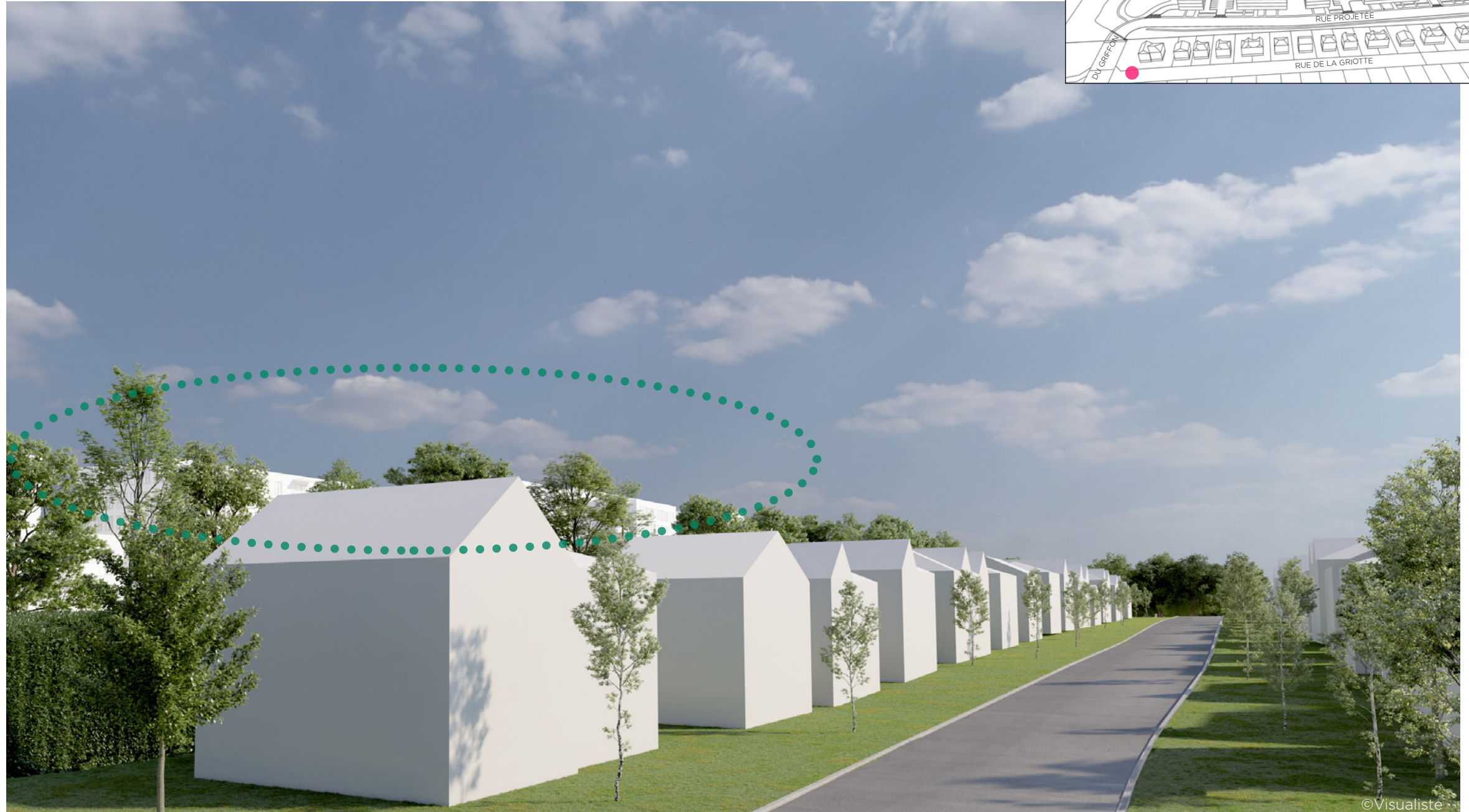
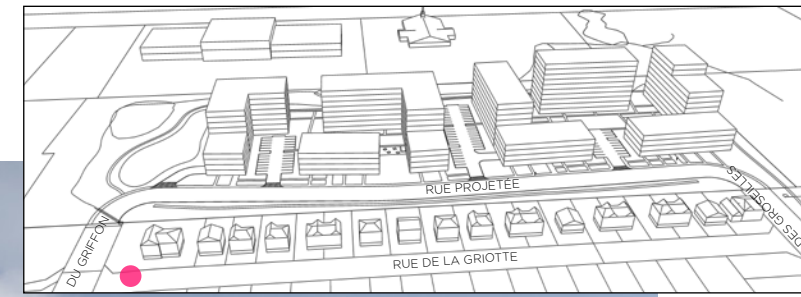
©Visualiste

02 PROJET
VUE 05



©Visualiste

02 PROJET
VUE 06



©Visualiste

02 PROJET
VUE 07

