

Conseil de quartier de Sillery

Réaménagement du parc Bourbonnière – Ajout d'aires de jeux

Présenté par Eric Légaré

10 octobre 2023

Critères d'aménagement

Basé sur un outil de planification : Typologie des parcs et espaces verts

- Déterminer les types de parcs
- Présenter les différentes caractéristiques d'un parc (superficie, desserte, type d'équipement, etc.)
- Présenter les principales fonctions d'un parc
- Suggérer les équipements pouvant se retrouver dans le parc

TYPOLOGIE DES PARCS ET ESPACES VERTS

Les types de parcs

ÎLOT DE VERDURE	PLACE PUBLIQUE	PARC DE VOISINAGE	PARC DE QUARTIER	PARC MUNICIPAL	GRAND PARC URBAIN	PARC NATURE
		Certains de ces parcs sont de type parc-école				
<p>Petit espace vert, souvent boisé ou paysagé et généralement bordé d'une rue.</p> <p>Présente un rôle esthétique, environnemental ou fonctionnel, permet la détente, mais sans équipement récréatif.</p> <p>Il ne s'agit pas d'un terre-plein ou un rond-point.</p>	<p>Espace bien intégré dans son milieu, ouvert, délimité par les bâtiments qui l'entourent et en continuité avec l'espace de la rue.</p> <p>La place publique supporte la vie urbaine et les rassemblements publics.</p> <p>Elle est souvent associée à un bâtiment spécialisé de nature civique, commerciale, religieuse ou événementielle et son aménagement participe au caractère des lieux.</p>	<p>Favorise les rencontres de voisinage et les loisirs non structurés.</p> <p>Pourvu d'équipements légers qui permettent le jeu libre et la détente.</p> <p>Répond aux besoins de proximité.</p>	<p>Favorise la satisfaction des besoins de loisirs du quartier.</p> <p>Pourvu d'équipements récréatifs, sportifs et sanitaires.</p> <p>On y réalise des activités programmées et structurées.</p> <p>Répond aux besoins des résidents du quartier.</p>	<p>Espace d'envergure avec un cadre paysager important.</p> <p>Pourvu d'équipements polyvalents spécialisés et particuliers.</p> <p>Permet aussi la préservation et la mise en valeur du paysage et des espaces verts.</p> <p>Répond aux besoins de tous les citoyens de la ville.</p>	<p>Dégage une image paysagère et culturelle forte dans la ville.</p> <p>Généralement de propriété non-municipale offrant un accès libre à des espaces aménagés pour la promenade et la détente.</p> <p>Il est souvent pourvu d'installations spécialisées.</p> <p>Répond aux besoins de tous les citoyens de la ville.</p>	<p>Visé la conservation et la préservation (écosystème).</p> <p>Ses aménagements visent la mise en valeur de la nature et permet aussi le contact avec la faune et la flore.</p> <p>Offre un paysage particulier et peut aussi servir de zone tampon visuelle et esthétique.</p> <p>Les parcs linéaires se retrouvent dans ce type de lieu.</p>

*Un parc de quartier peut assurer les fonctions de parc de voisinage.

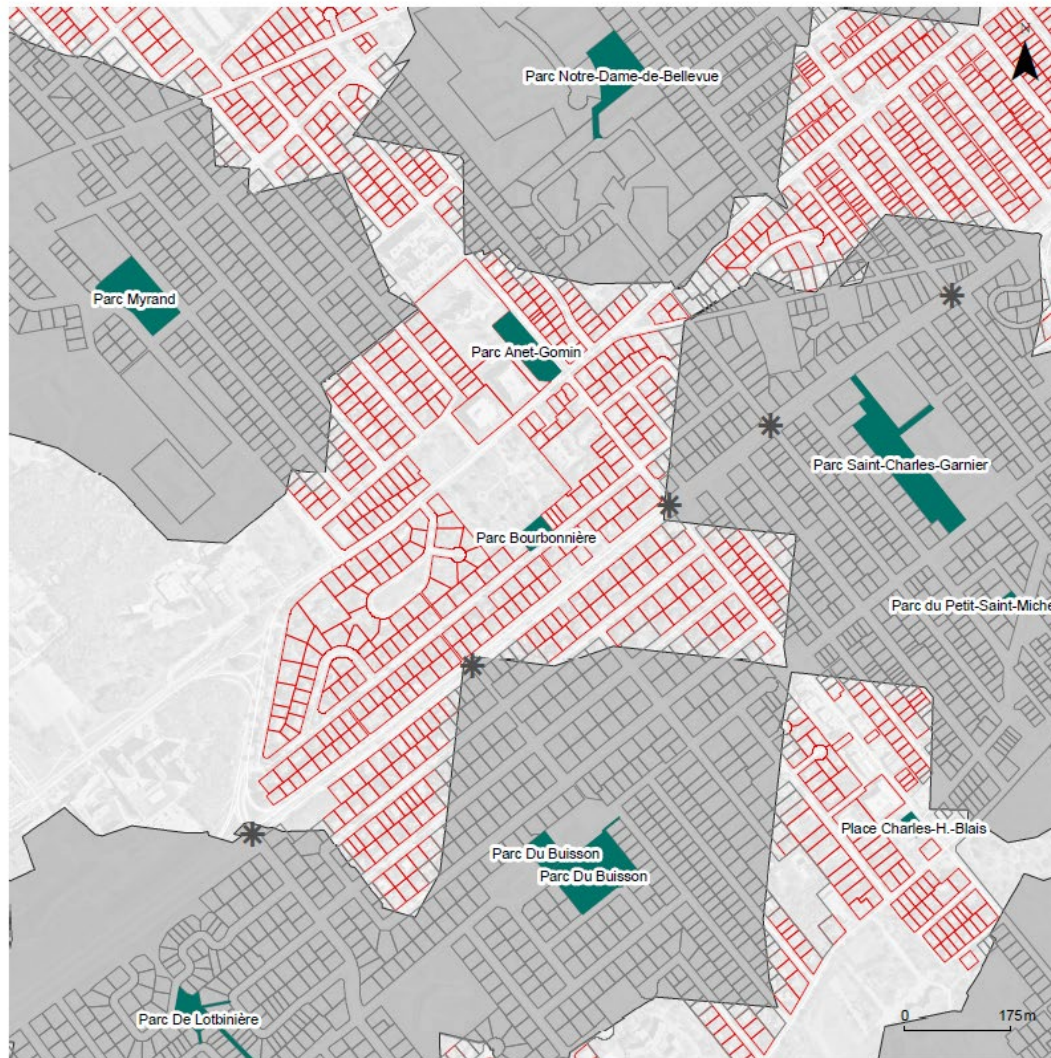
Localisation du parc Bourbonnière

- Situé dans le quartier Sillery
- Localisé entre le 2056 et le 2064 de la rue Bourbonnière
- Voisin du Cimetière Saint-Michel de Sillery



DESSERTE 0-400 M DES PARCS AVEC AIRES DE JEUX POUR ENFANTS (SITUATION ACTUELLE)

- * Franchissement
- Parc / Place
- Logement desservi
- Logement non desservi
- Desserte (0-400 m)
- Centre de chaussée
- Hydrographie



Important : Les résultats fournis dans la présente note sont préliminaires et pourraient être modifiés ultérieurement puisque l'outil géomatique utilisé pour effectuer les analyses est en cours de développement.

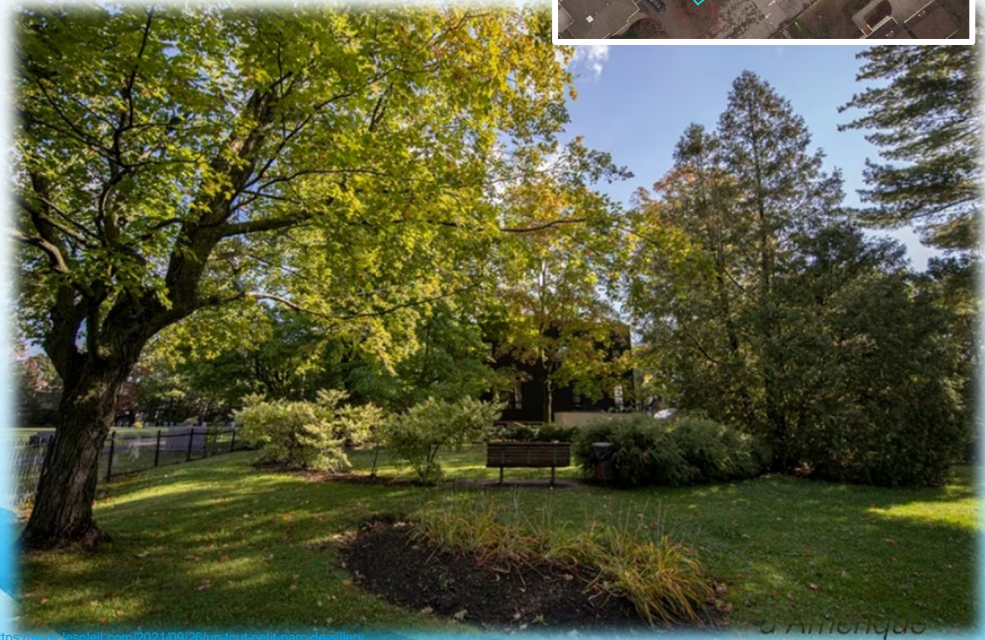
UN PEU D'HISTOIRE

- Un réservoir d'eau aérien a été construit en même temps que l'ouverture de la rue Bourbonnière (environ 1945)
- En fin de vie utile, le réservoir fut démoli en 1980 pour laisser place au parc actuel



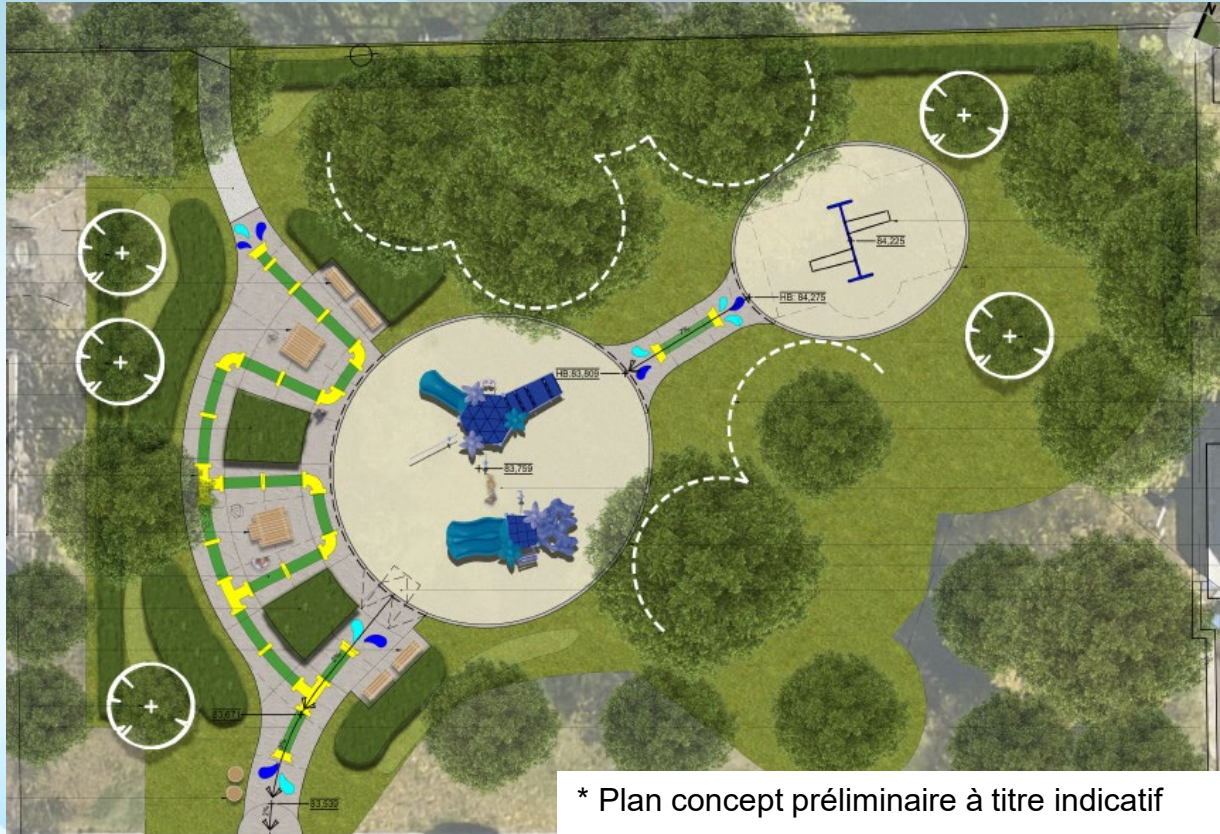
Situation actuelle

- Propriété de la Ville de Québec
- Terrain d'une superficie d'environ 1 608 m²
- Parc ayant des fonctions de détente et de socialisation
- Accès direct au cimetière

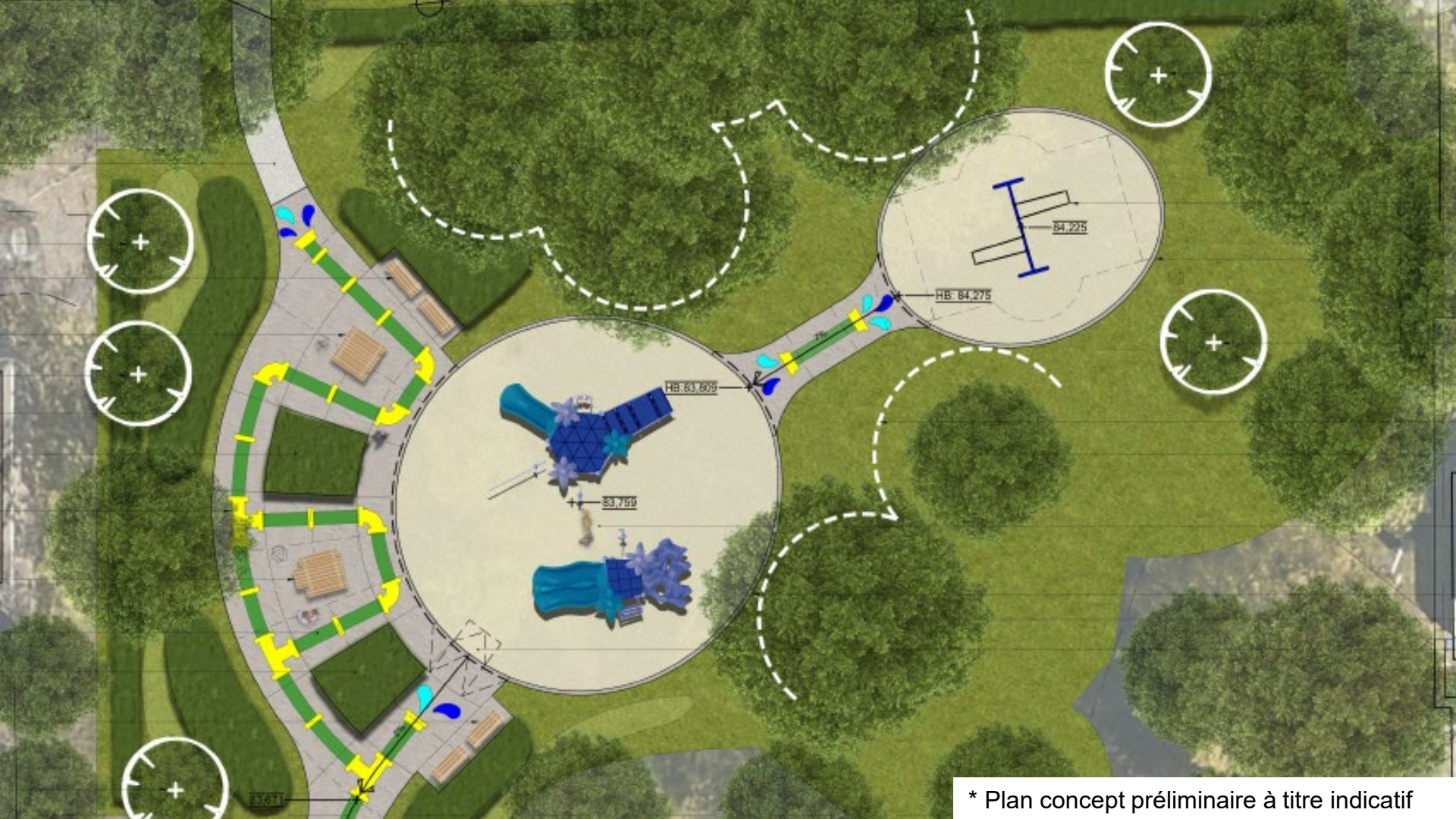


Projet

- Construction d'une nouvelle aire de jeux pour enfants de 18 mois à 5 ans
- Création d'une entrée et officialisation de l'axe de circulation
- Cheminement, rampe d'accès et tables adaptée pour accessibilité universelle
- Engazonnement et ajouts de végétations
- Module de jeu s'inspirant du design du réservoir d'eau
- Travaux prévus pour été 2024



* Plan concept préliminaire à titre indicatif



* Plan concept préliminaire à titre indicatif

MERCI!

