

# Séance d'information

Cheminements scolaires désignés  
(Projets 2022)  
Conseil de quartier de Saint-Louis

Mercredi 9 mars 2022, 19h

**À Québec, on dit  
oui à la courtoisie.**



# Plan de la présentation

- Mise en contexte
- Concepts d'aménagement
- Faits saillants pour votre quartier
- École primaire des Cœurs-Vaillants
- Prochaines étapes
- Période de questions et de commentaires



# Mise en contexte



À Québec, on dit oui à la courtoisie.

## Mise en contexte

- La sécurité routière est au cœur des préoccupations de la Ville
- Notre Stratégie de sécurité routière 2020-2024 en chiffres :
  - **60 M\$** sur 5 ans, **dont 25 M\$ pour les trottoirs (5 M\$/Année)**
  - **115** cheminements scolaires revus, corrigés et aménagés
  - **18** policiers dédiés à temps plein (Bureau de la sécurité routière)
  - **2 000** traverses piétonnes réaménagées et sécurisées
  - **35** afficheurs de vitesse utilisés sur l'ensemble du territoire
  - **1** campagne de sensibilisation *À Québec, on dit oui à la courtoisie*

**À Québec, on dit oui à la courtoisie.**

# Mise en contexte

## Principe

La Vision Zéro guide toutes nos actions :

**« Aucun décès ou blessé grave  
sur la route n'est acceptable »**

**À Québec, on dit oui à la courtoisie.**

# Mise en contexte

## Cibles

### 2024

- Aucune collision mortelle ou grave autour des écoles
- Diminution de 50 % ou plus des collisions mortelles ou graves sur tout le territoire

### 2040

- Zéro décès de piétons et de cyclistes

# Mise en contexte

## Axes d'intervention

Ralentir

Être courtois

Sécuriser

À Québec, on dit oui à la courtoisie.

# Concepts d'aménagement

## Cheminements scolaires désignés

\*Sous toute réserve de modification aux projets



À Québec, on dit oui à la courtoisie.



# Concepts d'aménagement

## Cheminements scolaires désignés

### Objectifs

- Sécuriser :
  - Les déplacements des écoliers
  - L'accès au site de l'école
  - Les traverses piétonnes
  - Les zones de débarcadère
- Signaliser la zone scolaire
- Favoriser les déplacements actifs

À Québec, on dit oui à la courtoisie.

# Concepts d'aménagement

## Cheminements scolaires désignés

### Critères d'intervention

- **Sondage auprès des parents et des écoles**
  - Collaboration avec les directions d'écoles, sondage mené en 2020, etc.
- **Analyse de la situation actuelle**
  - Bassin d'écoliers, géométrie de la rue, cheminement scolaire déjà en place, etc.
- **Arrimage avec les autres actions de la Stratégie de sécurité routière**
  - Révision des limites de vitesse et des traverses piétonnes, etc.
- **Collaboration citoyenne**
  - Requêtes et commentaires comme intrants de premier plan, etc.

À Québec, on dit oui à la courtoisie.

# Concepts d'aménagement

## Cheminements scolaires désignés

- **Géométrie de la rue**
  - Construction ou élargissement de trottoirs, intersections surélevées, création de débarcadères, etc.
- **Signalisation lumineuse**
  - Panneaux de vitesse variable, panneaux clignotants, etc.
- **Marquage au sol**
  - Traverses piétonnes pour les écoliers, etc.
- **Signalisation statique**
  - Panneaux de zones scolaires et de corridors scolaires, etc.

À Québec, on dit oui à la courtoisie.

# Concepts d'aménagement

## Chemins scolaires désignés

### Principes généraux

- Une analyse rigoureuse est menée par nos experts en transport et mobilité
- **La bonne intervention au bon endroit**
- Les projets de la Ville sont adaptés, entre autres :
  - Au contexte du secteur (circulation, largeur de la chaussée, usagers de la route, etc.)
  - Aux plaintes et aux requêtes exprimées par les citoyens

À Québec, on dit oui à la courtoisie.

# Faits saillants

Arrondissement de Sainte-Foy – Sillery – Cap-Rouge



À Québec, on dit oui à la courtoisie.

# Faits saillants

## Chemins scolaires désignés

- 19 écoles primaires sondées
- 3 239 parents d'élèves ont répondu au sondage (48 % des parents des écoles primaires)
- 90 % considèrent que la vitesse des automobilistes est un enjeu de sécurité autour des écoles
- 90 % considèrent que le comportement des automobilistes est également un enjeu de sécurité important
- Presque 2 élèves sur 3 (61 %) résident à moins de 1,5 km de leur école
- Près de la moitié des élèves (43 %) se rend à l'école en auto
- Mais 56 % des parents envisagent de favoriser le transport actif à la suite de la pandémie (contre 32 % en 2020)

**À Québec, on dit oui à la courtoisie.**

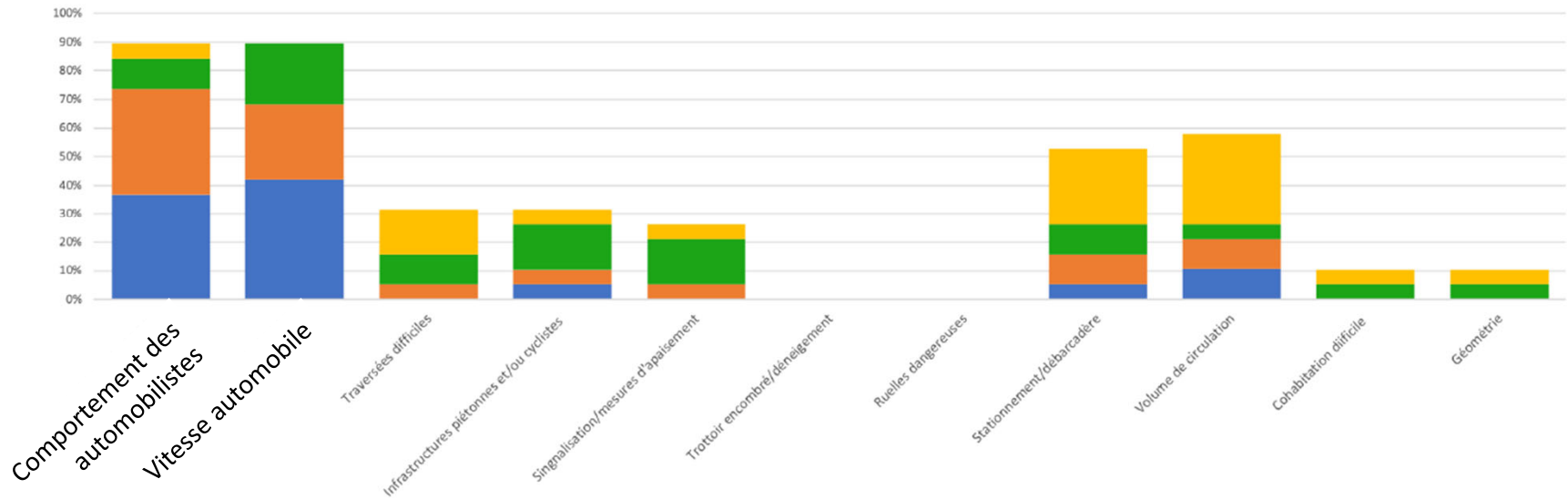
# Faits saillants - Sondage Arrondissement 3

## SYNTHÈSE DES RÉSULTATS – SAINTE-FOY-SILLERY-CAP-ROUGE

Principaux enjeux de sécurité observés aux abords des écoles aux abords des écoles

Rang	Comportements des automobilistes	Vitesses automobiles	Traversées difficiles	Infrastructures piétonnes et/ou cyclistes manquantes et/ou déficientes	Signalisation déficiente et/ou manque de mesures d'apaisement	Trottoir encombré, problématique de déneigement	Ruelles dangereuses	Enjeux relatifs au stationnement et/ou au débarcadère	Volume de circulation	Cohabitation difficile des usagers	Géométrie des rues
1	36,8%	42,1%	0,0%	5,3%	0,0%	0,0%	0,0%	5,3%	10,5%	0,0%	0,0%
2	36,8%	26,3%	5,3%	5,3%	5,3%	0,0%	0,0%	10,5%	10,5%	0,0%	0,0%
3	10,5%	21,1%	10,5%	15,8%	15,8%	0,0%	0,0%	10,5%	5,3%	5,3%	5,3%
4	5,3%	0,0%	15,8%	5,3%	5,3%	0,0%	0,0%	26,3%	31,6%	5,3%	5,3%

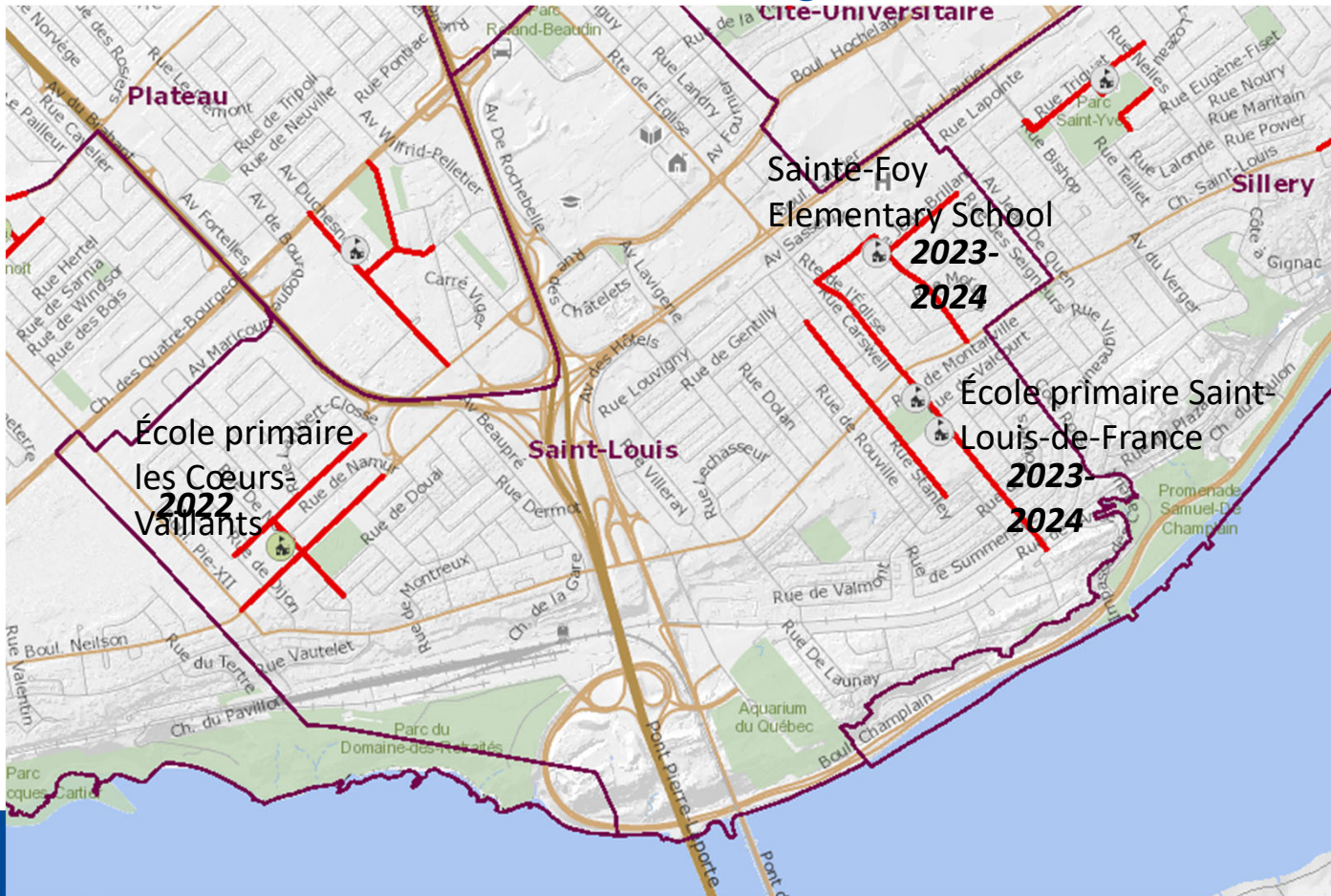
Hiérarchisation des enjeux de sécurité aux abords des écoles  
Arrondissement Sainte-Foy-Sillery-Cap-Rouge- 2020-2021



À Québec, on dit oui à la courtoisie.

# Faits saillants

## Chemins scolaires désignés



**Saint-Louis**

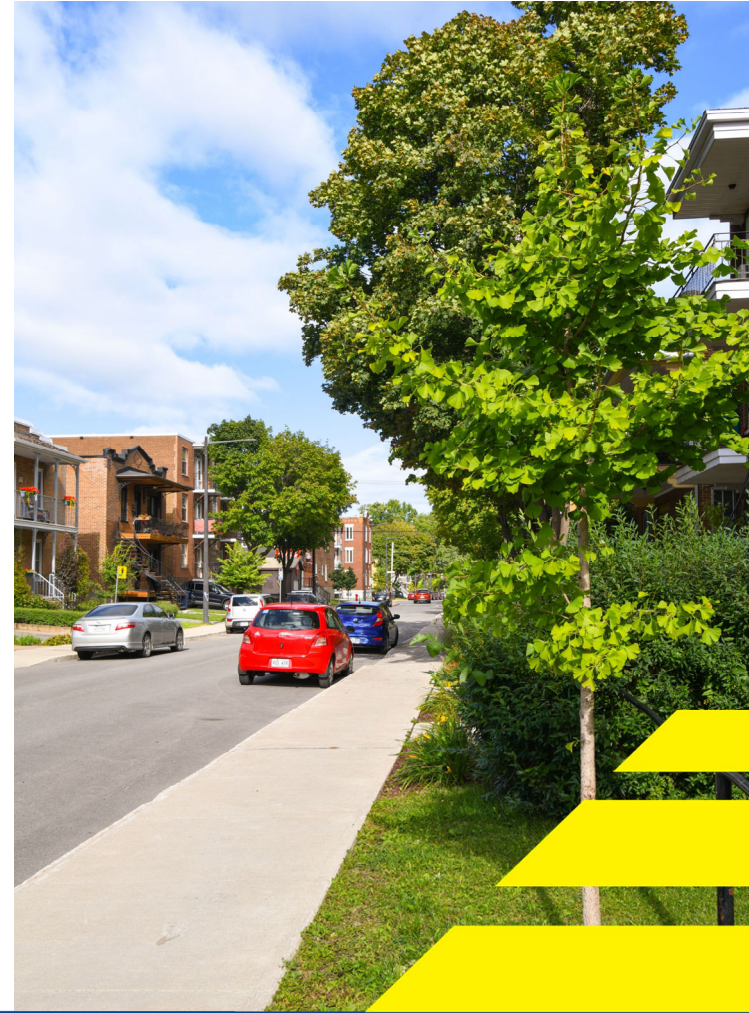
À Québec, on dit oui à la courtoisie.





# École primaire les Cœurs-Vaillants

Bilan et interventions prévues 2022



À Québec, on dit oui à la courtoisie.

# École primaire les Cœurs-Vaillants

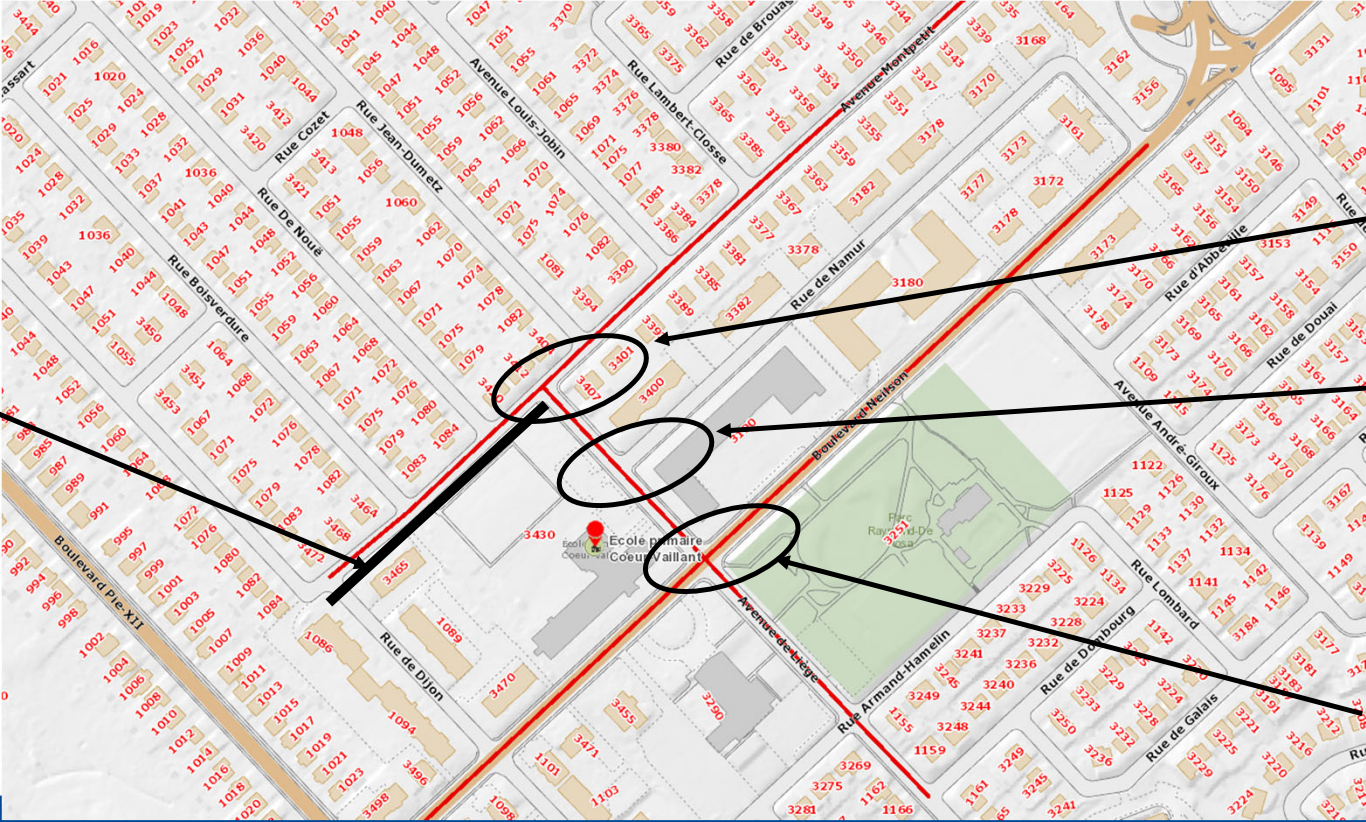
## Faits saillants

- 8 élèves sur 10 habitent à moins de 1,5 km de l'école
- Proportion équilibrée entre élèves marcheurs et autos
- Augmentation de l'utilisation des modes actifs suite à la crise sanitaire
  
- Enjeux de comportement des conducteurs : vitesse élevée, non-respect des arrêts, manœuvres dangereuses, manque de courtoisie en général
- Enjeux de traverses piétonnes (notamment le Boulevard Neilson)
- Enjeux de stationnement aux abords de l'école sur l'avenue de Liège
- Manque d'infrastructures piétonnes

**À Québec, on dit oui à la courtoisie.**

# École primaire les Cœurs-Vaillants

## Interventions prévues



Gonflements

Gonflements+aménagement entrée/sortie stationnement

Gonflements intersection

Nouveau trottoir avenue Montpetit

À Québec, on dit oui à la courtoisie.



# École primaire les Cœurs-Vaillants

## Interventions prévues



À Québec, on dit oui à la courtoisie.



# École primaire les Cœurs-Vaillants

Concept d'aménagement trottoir –  
Avenue Montpetit



À Québec, on dit oui à la courtoisie.

# École primaire les Cœurs-Vaillants

## Concept d'aménagement

28

### Situation actuelle - Avenue Montpetit

#### Caractéristiques de la rue

- Locale secondaire
- Débit de circulation de 1 000 véhicules par jour
- Type d'usage riverain : résidentiel, densité faible

#### Aménagements actuels

- Une voie par direction avec le stationnement permis sur les deux côtés de la rue (occupation faible)
- Réseau piétonnier : trottoir existant entre les avenues de Liège et Maricourt
- Largeur de la chaussée : 9,5 m
- Largeur de l'emprise : 15,2 m



Entre la rue de Dijon et l'avenue de Liège

À Québec, on dit oui à la courtoisie.

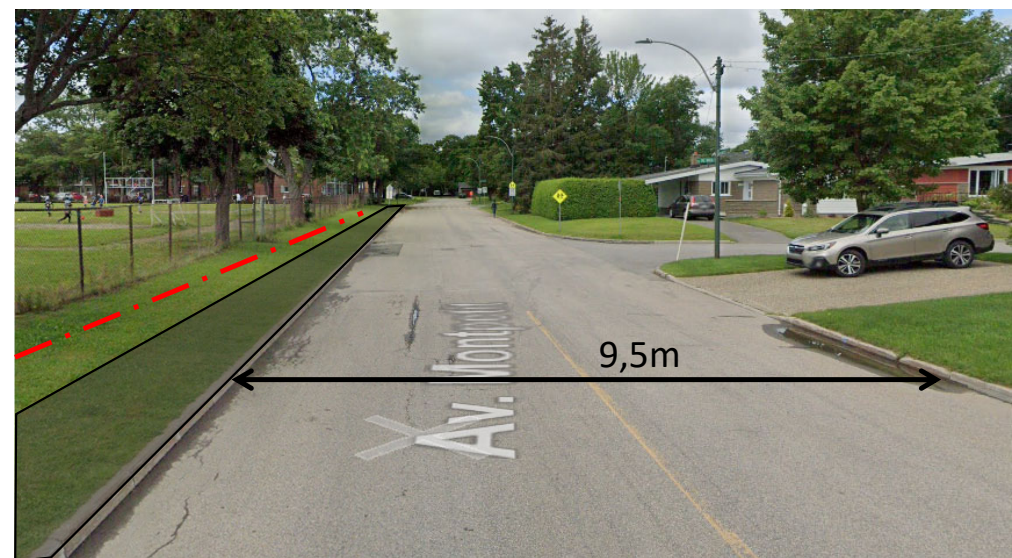
# École primaire les Cœurs-Vaillants

## Concept d'aménagement

29

### Situation projetée - Avenue Montpetit

- Trottoir aménagé dans l'emprise publique du côté sud de la rue
- Largeur de la chaussée conservée : 9,5 m
- Largeur proposée du trottoir : 1,75 m
- Empiètement dans l'emprise publique de 1,75 m
- Aucune modification aux conditions de stationnement sur rue n'est requise

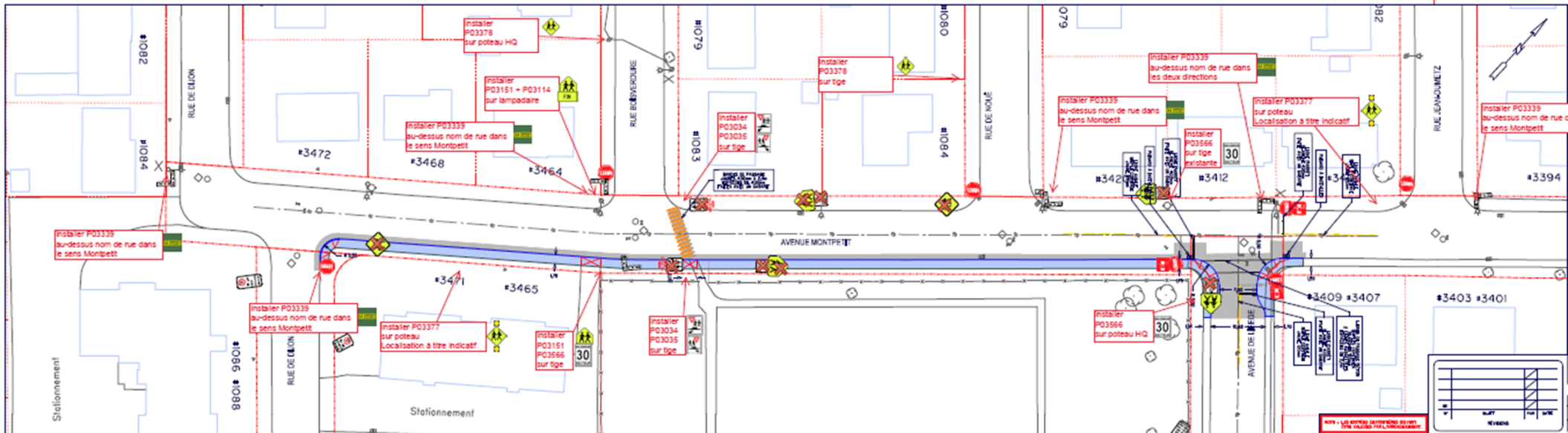


Entre la rue de Dijon et l'avenue de Liège

À Québec, on dit oui à la courtoisie.

# École primaire les Cœurs-Vaillants

## Concept d'aménagement - Avenue Montpetit





# École primaire les Cœurs-Vaillants

Concept d'aménagement trottoir –  
Avenue de Liège



**À Québec, on dit oui à la courtoisie.**

# École primaire les Cœurs-Vaillants

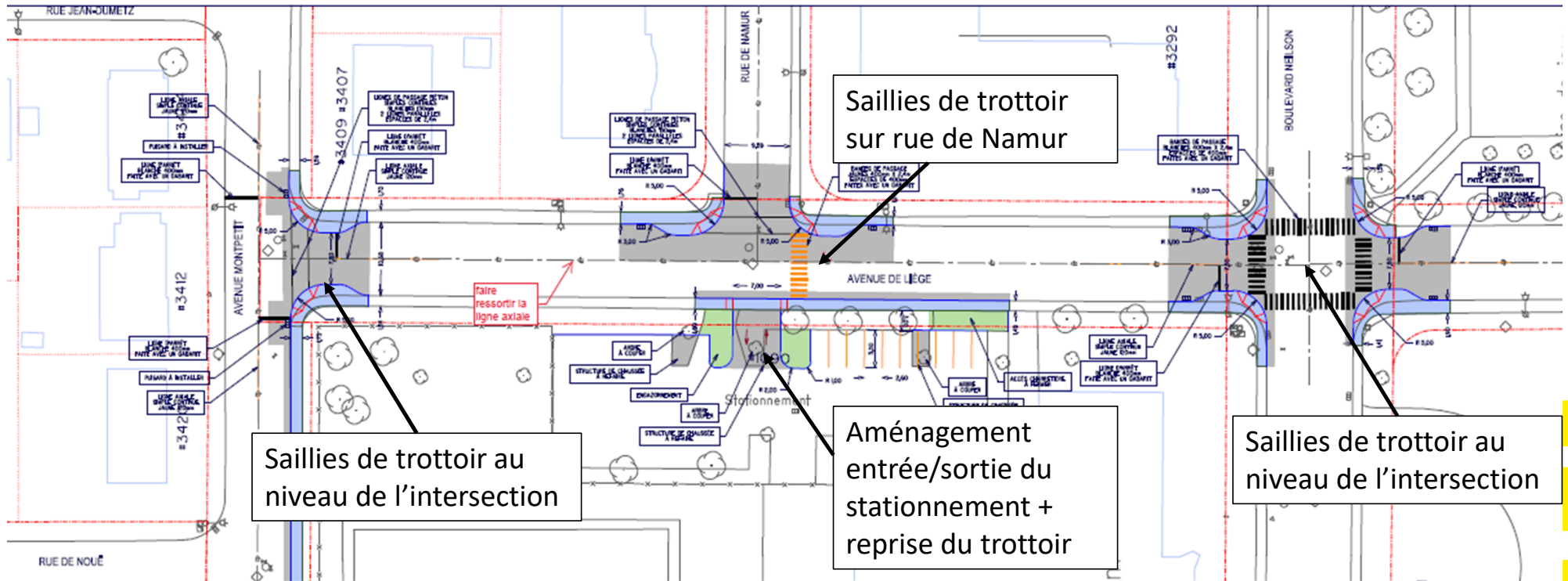
## Concept d'aménagement - Avenue de Liège

- Traitement des 3 intersections
- Largeur de chaussée = 7 mètres au niveau des intersections (avenue Montpetit, rue de Namur, boulevard Neilson)
- Diminue de 4 mètres les longueurs de traverse
- Gêne les demi-tours (interdiction réglementée sur l'avenue de Liège)
- Empêche le stationnement au niveau des intersections
- Maintien des girations autobus, camions ordures ménagères et déneigement
- Gestion entrée/sortie et stationnement dans l'axe de la rue

# École primaire les Cœurs-Vaillants

## Concept d'aménagement - Avenue de Liège

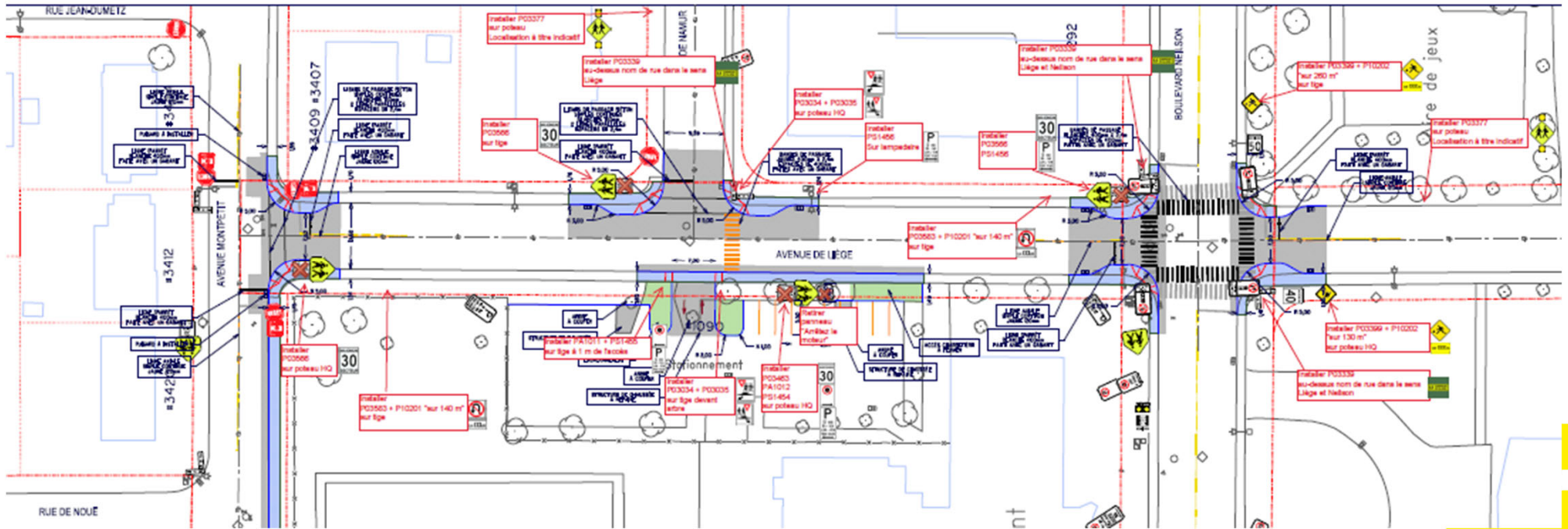
35



À Québec, on dit oui à la courtoisie.

# École primaire les Cœurs-Vaillants

## Concept d'aménagement - Avenue de Liège



À Québec, on dit oui à la courtoisie.

# Prochaines étapes



À Québec, on dit oui à la courtoisie.

# Prochaines étapes

Étapes	Dates
Préparation des plans et des devis	De mars à mai 2022
Travaux préliminaires : utilités publiques (Bell, Hydro-Québec, etc.)	Printemps 2022
Retour et suivi auprès des citoyens (si besoin)	Mai-juin 2022
Distribution des dépliants d'information	Une semaine avant le début des travaux
Travaux de construction ou de réfection	Juillet-août 2022
Programme de soutien à la mobilité	Dépôts de dossier pour l'année 2023

**À Québec, on dit oui à la courtoisie.**

# Questions et commentaires



À Québec, on dit oui à la courtoisie.

**Merci!**

**À Québec, on dit oui à la courtoisie.**

