

OASIS ST-VALLIER

vers une permanence
de l'espace collectif

novembre 2019



 milieux de vie
en santé

 Nature
Québec

ORDRE DU JOUR

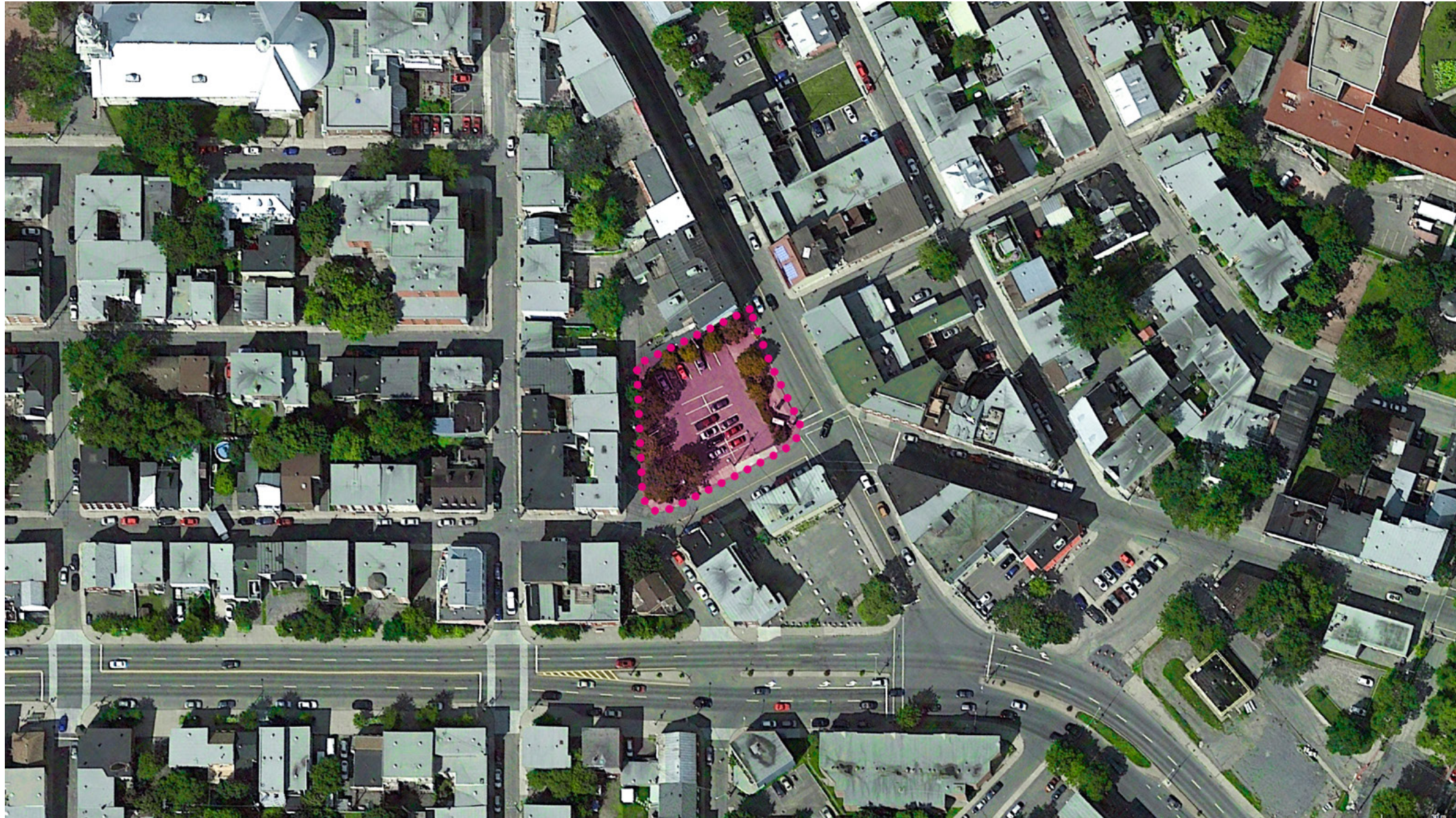
milieux de vie en santé_
un espace à transformer_
une démarche participative_
un oasis transitoire_
vers une permanence_



MILIEUX DE VIE EN SANTÉ

Démontrer les bienfaits des îlots de fraîcheur et des espaces verts sur la santé, dans un contexte de changement climatique en milieu urbain.

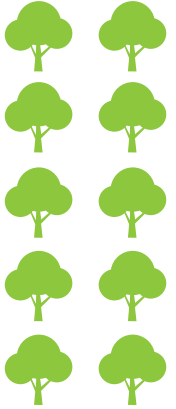
UN ESPACE À TRANSFORMER





UN ESPACE À TRANSFORMER

un espace dédié aux voitures qui contribue à l'augmentation des îlots de chaleur en ville



UNE DÉMARCHE PARTICIPATIVE

Les communautés locales sont toujours au coeur des projets de milieu de vie en santé.

Par l'entremise d'ateliers participatifs, les citoyens sont invités à réfléchir à l'aménagement des oasis urbains





L'OASIS SAINT-VALLIER

Un îlot de fraîcheur au  de votre quartier

Le support à vélo et la proximité du transport en commun favorisent l'utilisation du transport collectif et durable



Les toiles suspendues créent l'ombre que produirait la présence d'arbres, réduisant la chaleur ambiante



Les plateformes de bois disposées au sol diminuent l'absorption et l'accumulation de chaleur normalement causées par les surfaces asphaltées



Le mobilier urbain permet aux résidents et aux passants d'habiter le quartier, contribuant ainsi à son dynamisme



Les végétaux captent les polluants atmosphériques et les poussières ambiantes

Programme coordonné par :

 milieux de vie en santé

Nature Québec
sensible à tous les milieux

Partenaire financier :

 VILLE DE QUÉBEC

UN OASIS TRANSITOIRE

l'espace transitoire permet de tester des aménagements avec les citoyens et d'étudier les potentiels de transformation du site

 milieux de vie en santé

 Nature Québec

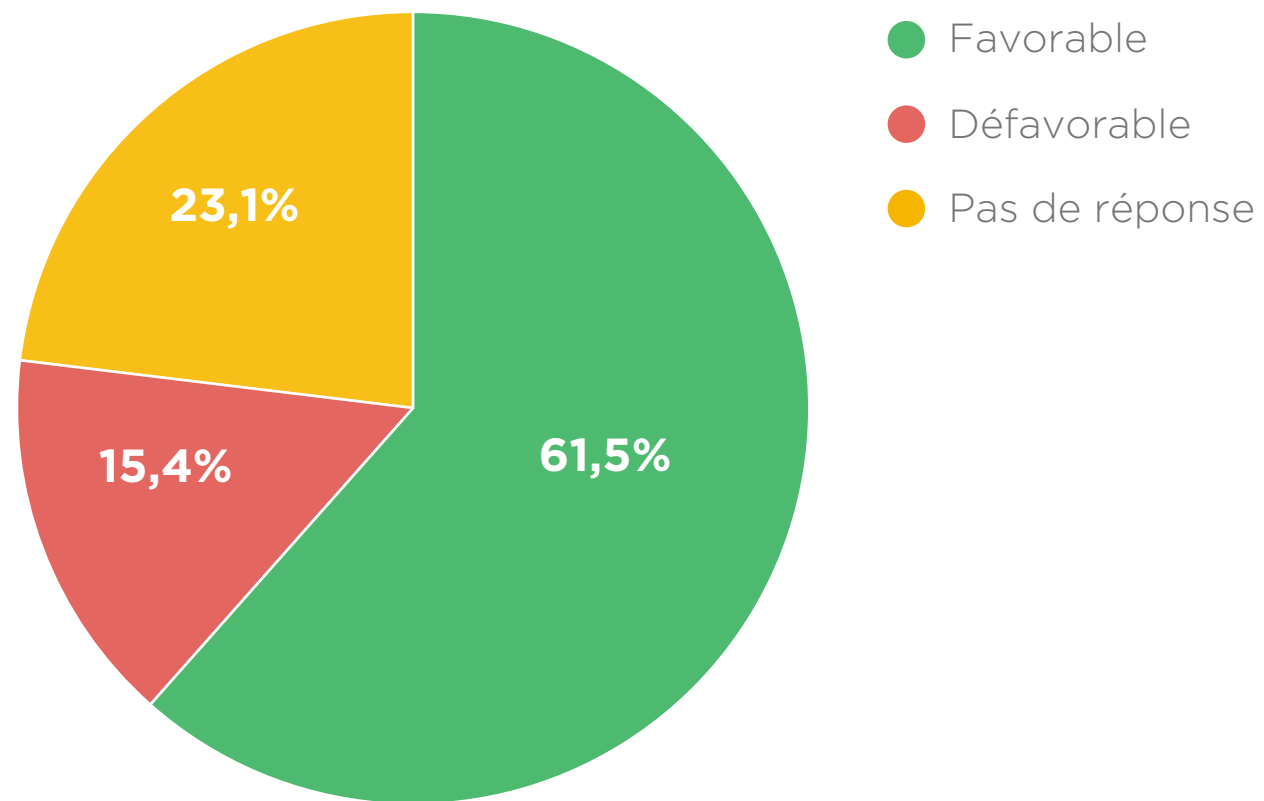




VERS UNE PERMANENCE

26 commerçants

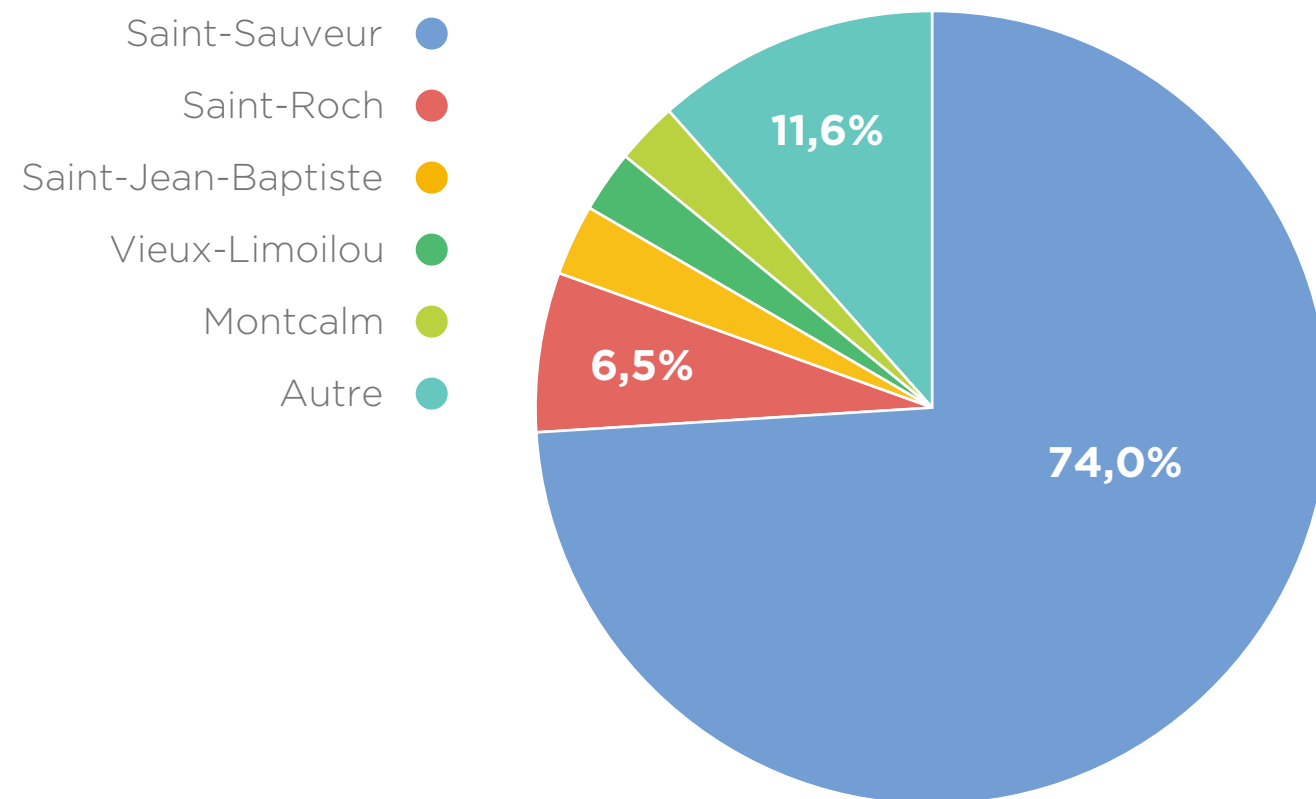
OPINION FACE À L'INTÉGRATION D'UNE PLACE PERMANENTE AU STATIONNEMENT BAGOT



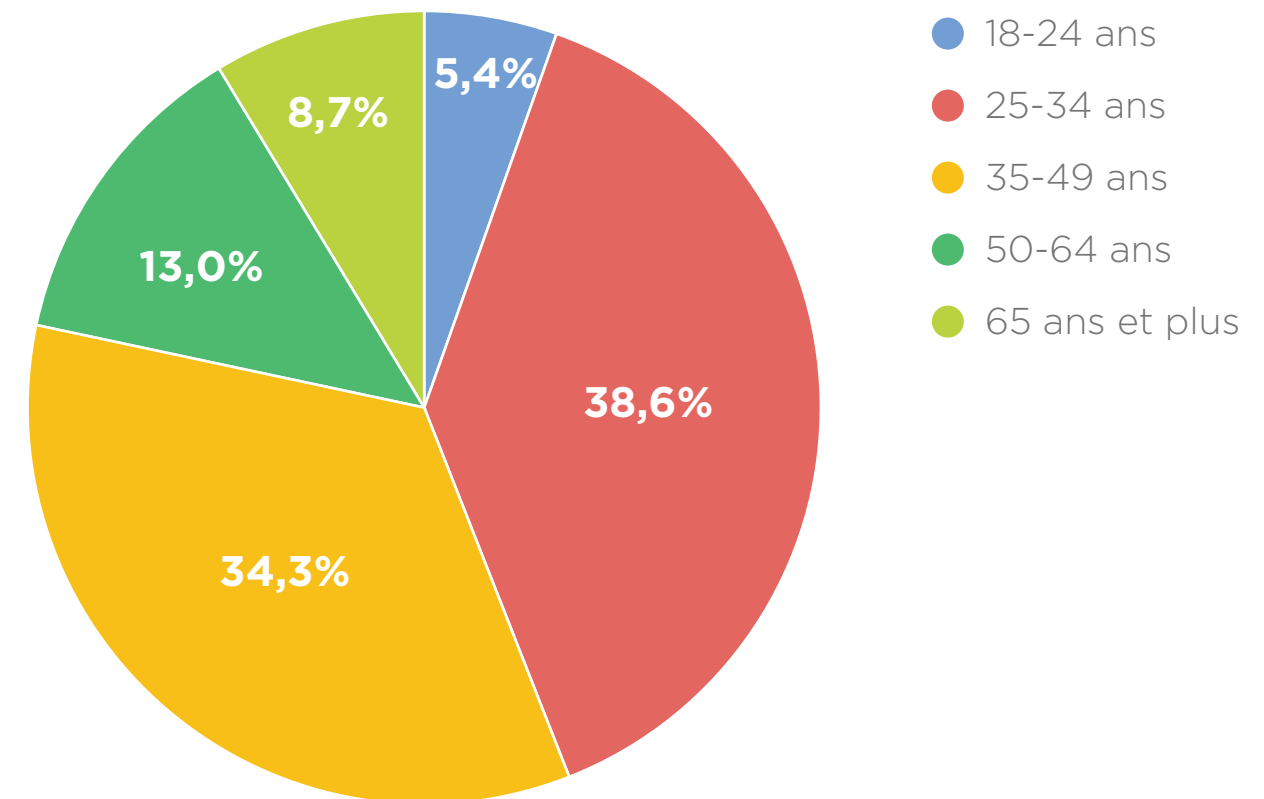
VERS UNE PERMANENCE

277 répondants

DANS QUEL QUARTIER RÉSIDEZ-VOUS ?



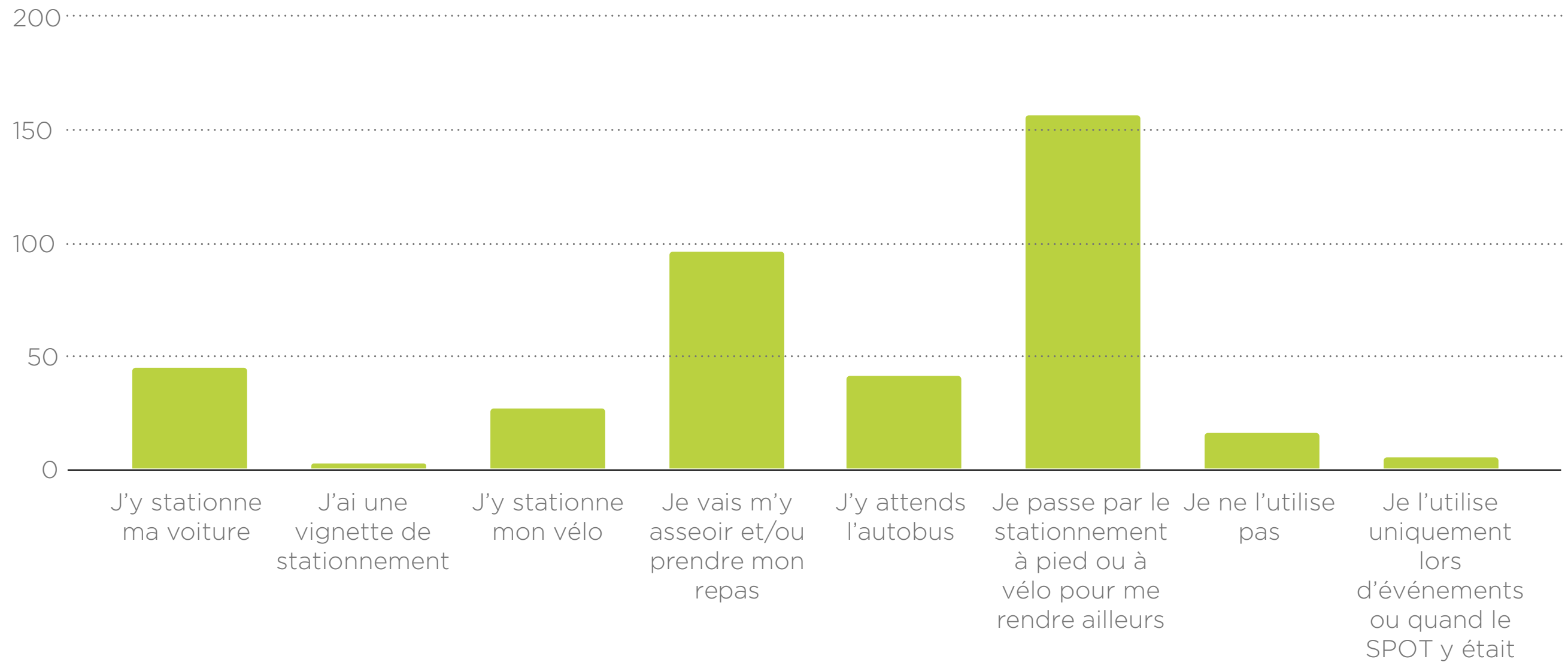
QUEL ÂGE AVEZ-VOUS ?



COMMENT UTILISEZ-VOUS L'ESPACE DU STATIONNEMENT BAGOT ?

VERS UNE PERMANENCE

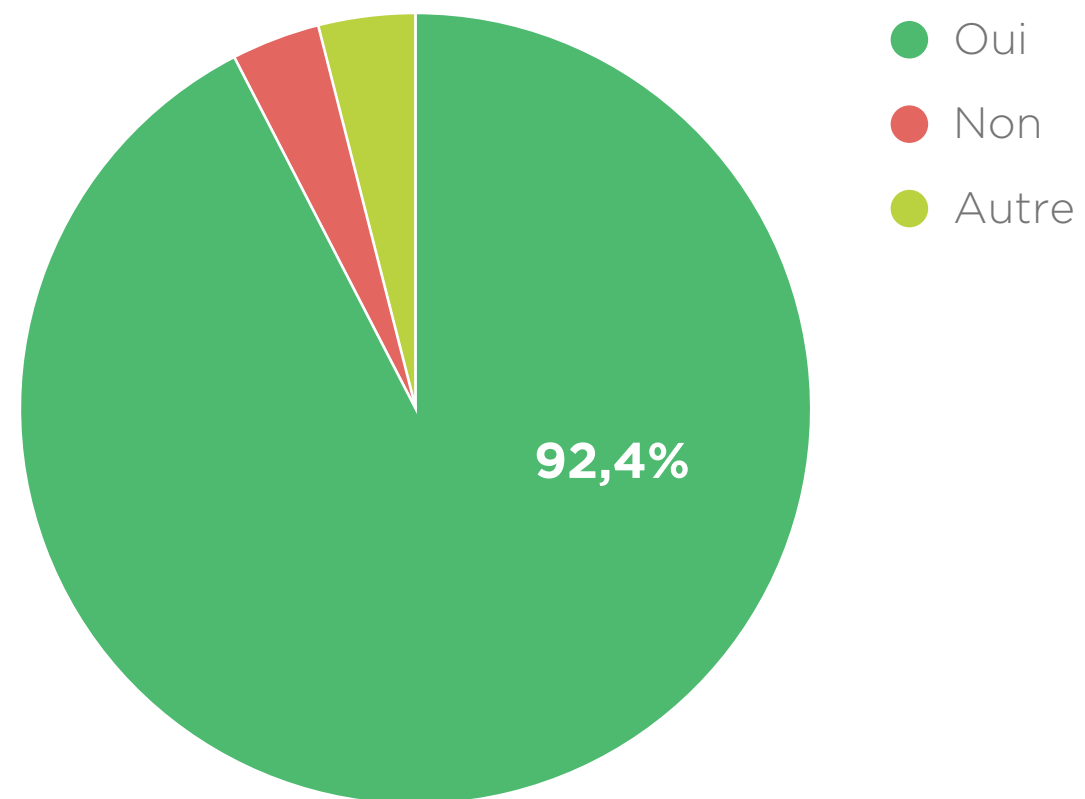
277 répondants



VERS UNE PERMANENCE

277 répondants

AIMERIEZ-VOUS QU'IL Y
AIT UNE PLACE PUBLIQUE
PERMANENTE DANS L'ESPACE
DU STATIONNEMENT BAGOT ?



VERS UNE PERMANENCE

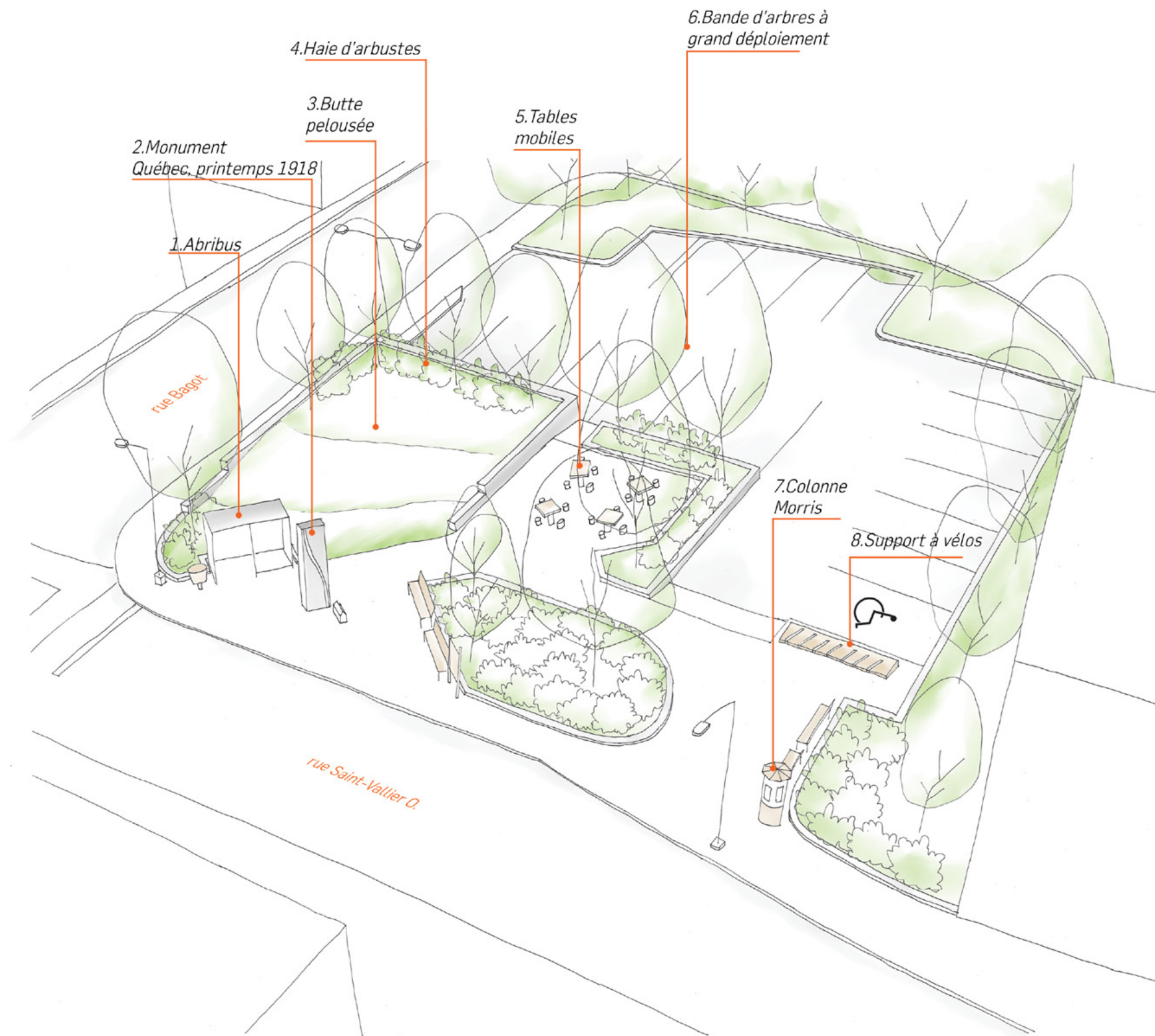
277 répondants

QUELLE SERAIT L'AMBIANCE DE RÊVE POUR L'OASIS SAINT-VALLIER ?

Petit parc (canopée urbaine, arbres matures)
et espace qui appelle à la détente

QUELS BESOINS DEVRAIENT COMBLER LES FUTURS AMÉNAGEMENTS ?

Un espace de fraîcheur en ville, familial, où il
est possible de manger et d'échanger.



VERS UNE PERMANENCE

Scénario A

Cette proposition se base sur la conservation d'une plus grande partie du stationnement actuel, soit 19 cases sur 26. Il est composé d'une plus grande superficie en pavés, donnant davantage un aspect de placette publique, en plus de réduire l'entretien nécessaire. Des passages plus droits fournissent une mobilité plus efficace pour les déplacements des piétons.

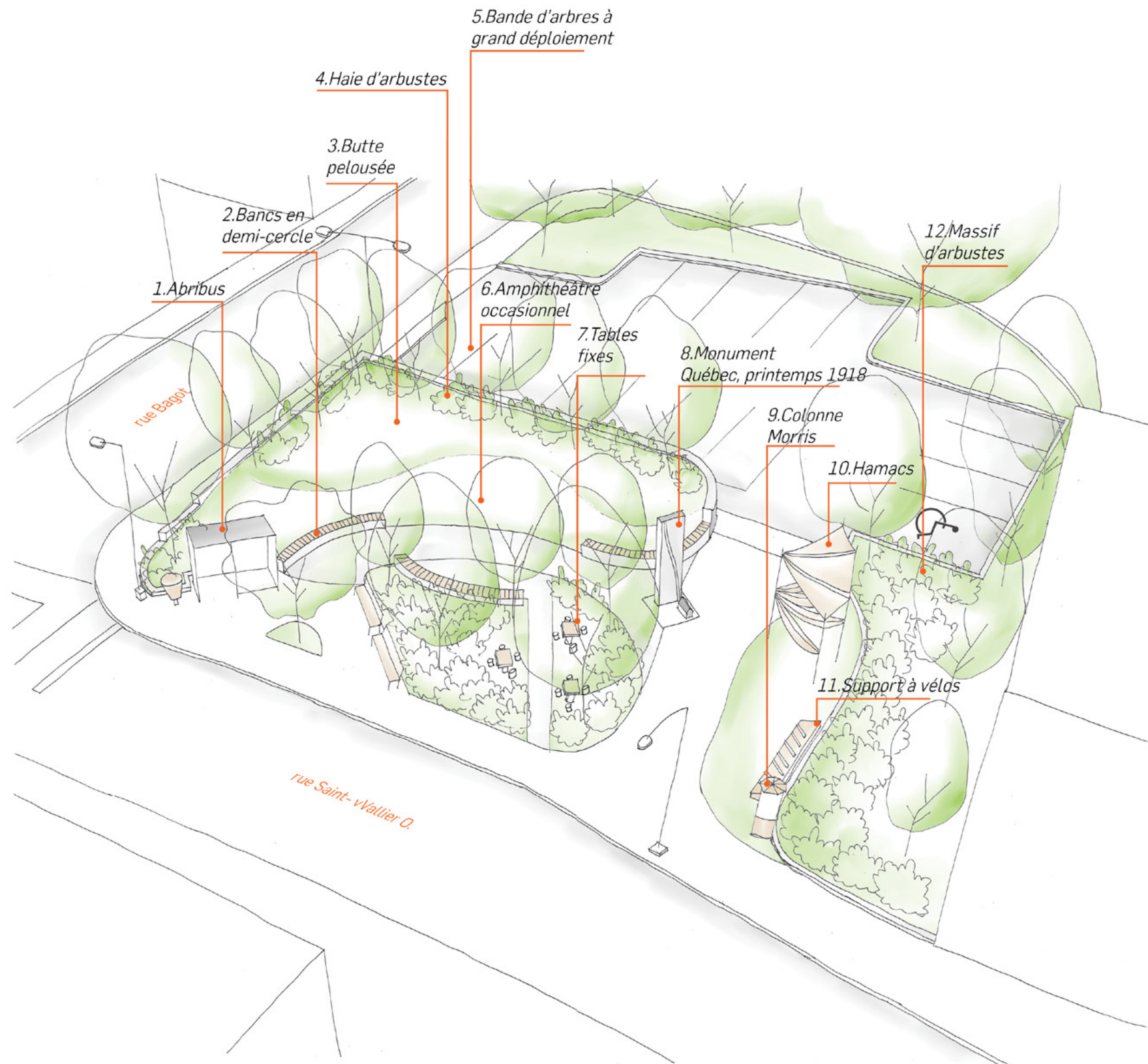
Une butte pelousée est également aménagée, permettant aux gens de s'asseoir pour un pique-nique, par exemple. Au total, 8 arbres sont ajoutés ainsi qu'une haie d'arbustes. Cela crée une distinction claire entre la place et le stationnement en plus de fournir de l'ombre et de rafraîchir les lieux. Une zone comprenant des tables mobiles pourrait même être libérée dans le cas d'un petit spectacle, ou de l'installation d'un petit foyer pour se réchauffer en hiver.



8 ARBRES AJOUTÉS



19 CASES CONSERVÉES



VERS UNE PERMANENCE

Scénario **B**

Cette proposition se base sur la conservation d'une plus petite partie du stationnement actuel, soit 16 cases sur 26. Il est composé d'une plus grande superficie végétalisée, donnant davantage un aspect de parc urbain. Les passages y sont plus sinueux, accentuant l'effet de s'y sentir à l'écart de la rue. Des bancs épousant la forme du sentier permettent aux passants de s'arrêter et de profiter de la fraîcheur du lieu.

La butte pelousée plus généreuse permet d'accueillir en son centre un amphithéâtre pour de petits évènements occasionnels. Des tables fixes sont prévues au sein d'une plate-bande aux allures de micro-forêt. Le monument *Québec, printemps 1918* est déplacé et mis en évidence au centre de la place. Finalement, une structure est installée pour supporter des hamacs couverts d'une toile d'ombrage.



12 ARBRES AJOUTÉS



16 CASES CONSERVÉES

VERS UNE PERMANENCE

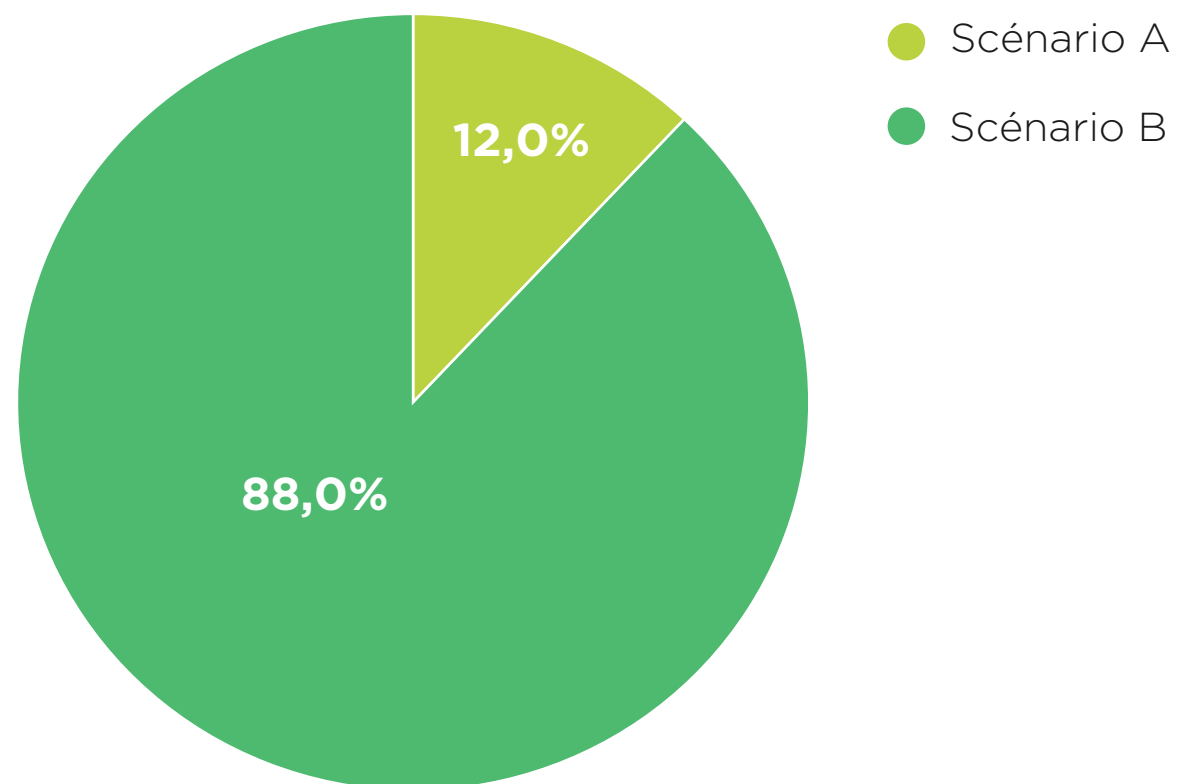
L'été 2019, l'oasis transitoire a permis de présenter aux citoyens les versions proposées pour une première phase d'aménagement permanent



VERS UNE PERMANENCE

100 répondants sur place

QUEL EST VOTRE SCÉNARIO FAVORI ?





MERCI!

AU PLAISIR
D'AMÉLIORER ENSEMBLE
NOS MILIEUX DE VIE!