

Projet de développement immobilier George-Sand

Arrondissement de Beauport

Service du transport et de la mobilité intelligente

20 mai 2021

Présentation

1. Mise en contexte
2. Situation actuelle
3. Scénarios analysés
4. Période de questions et de commentaires

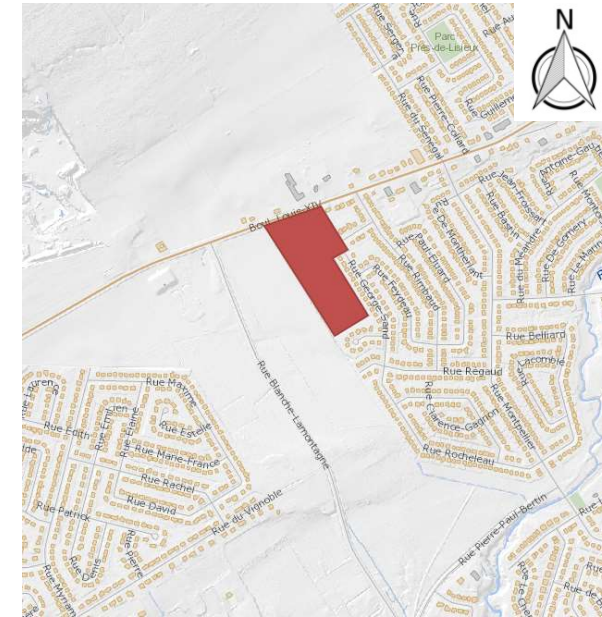
Présentation

Mise en contexte

1. Mise en contexte
2. Situation actuelle
3. Scénarios analysés
4. Période de questions et de commentaires

Mise en contexte

- Projet propose 329 unités de densité haute, le long de Louis-XIV et de densité moyenne au cœur du développement, impliquant une modification au zonage
- Une nouvelle rue du projet devrait se raccorder vers le nord au boulevard Louis-XIV (rue projetée A). Également, à l'est, il est envisagé de relier les deux tronçons en cul-de-sac de la rue George-Sand et d'y raccorder le projet (2^e lien)
- Il est proposé d'installer des feux de circulation à la nouvelle intersection afin de faciliter l'insertion des futurs résidents sur le réseau supérieur et de rendre le TC sur le boulevard Louis-XIV accessible
- Projet prévoit une amorce vers la rue Blanche-Lamontagne



Présentation

Situation actuelle

1. Mise en contexte
2. Situation actuelle
3. Scénarios analysés
4. Période de questions et de commentaires

Situation actuelle

- Le boulevard Louis-XIV est une artère à quatre (4) voies de circulation, avec un volume de circulation élevé (2015 : DJMA de 22 250 véhicules/jour) et où les vitesses pratiquées sont élevées
- Mixité résidentielle et commerciale
- Présence de parcours du RTC sur le boulevard Louis-XIV avec des arrêts à proximité de la future intersection avec la rue projetée A
- Absence d'un trottoir sur le côté sud du boulevard Louis-XIV
- Absence de feux pour piétons dans le secteur pour traverser le boulevard Louis-XIV
- Débits de circulation actuelles sur la rue Rimbaud:
 - HPAM: 77 véhicules
 - HPPM: 107 véhicules

Présentation

Scénarios analysés

1. Mise en contexte
2. Situation actuelle
3. Scénarios analysés
4. Période de questions et de commentaires

Scénarios analysés

Des scénarios ont été proposés afin d'atteindre les objectifs suivants :

1. Offrir une accessibilité au futur projet
2. Limiter les impacts sur le quartier existant
3. Sécuriser la traversée du boulevard Louis-XIV pour les piétons
4. Boucler la rue George-Sand

Scénarios analysés

- Scénario 1 (Initial) Projet avec une connexion bidirectionnelle avec le quartier existant
- Scénario 2 Projet avec une connexion à sens unique vers l'ouest avec le quartier existant
- Scénario 3 Projet sans connexion avec le quartier existant
Connexion par un lien d'urgence et piétonnier seulement

Scénarios analysés

Génération des déplacements

Les calculs de génération des déplacements s'appuient sur les données provenant du Trip Generation Handbook (TGH).

- ✓ Débits autos HPAM : entrants : 33 véhicules, sortants : 90 véhicules
- ✓ Débits autos HPPM : entrants : 88 véhicules, sortants : 56 véhicules

HPAM: 123 véh.
HPPM: 144 véh.

←				8← 1698 796		←		
820	1757			3↓	22 38	1720	834	
Boulevard Louis-XIV				C	Boulevard Louis-XIV			
1481	367			5←	11→	387	1463	
→		1431	356	4→	59	31	→	
		50	11	12↓	24	32		
AM PM				ACCÈS 1 - NOUVEAU D.		TOTAL		
2177	2371			↓	33	90	↑	4548
					88	56		

Figure 2: Débits générés à l'intersection du nouvel accès aux heures de pointe AM et PM

Scénarios analysés

Scénario 1 (Initial) – Projet proposant une connexion bidirectionnelle avec le quartier existant



Scénarios analysés

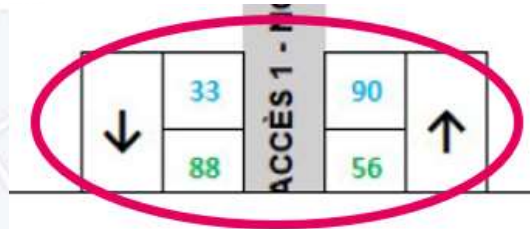
Scénario 1 (Initial) – Projet avec une connexion bidirectionnelle avec le quartier existant



Débits de circulation additionnels sur les rues du quartier résidentiel à l'HPAM



Débits de circulation additionnels sur les rues du quartier résidentiel à l'HPPM



HPAM: 123 véh.

HPPM: 144 véh.

Scénarios analysés

Scénario 1 (Initial) – Projet avec une connexion bidirectionnelle avec le quartier existant
Avantages et inconvénients

AVANTAGES	INCONVÉNIENTS
Sécurisation de la traversée du boulevard Louis-XIV pour les piétons (quartier existant et nouveau développement)	Faible augmentation du débit de circulation dans le quartier existant
Perméabilité de la trame de rue (projet propose un deuxième lien routier avec le quartier existant)	Redistribution du patron de la circulation sur la rue George-Sand
Sécurisation des manœuvres d'insertion sur le boulevard Louis-XIV (quartier existant et nouveau développement)	
Bouclage et élimination des culs-de-sac George-Sand (GMR, entretien, manœuvres de recul)	
La majorité des débits générés par le projet transitera par la nouvelle intersection	

Scénarios analysés

Scénario 2 - Projet avec une connexion à sens unique vers l'ouest avec le quartier existant



Scénarios analysés

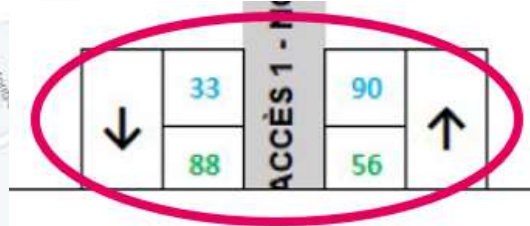
Scénario 2 - Projet avec une connexion à sens unique vers l'ouest avec le quartier existant



Débits de circulation additionnels sur les rues du quartier résidentiel à l'HPAM



Débits de circulation additionnels sur les rues du quartier résidentiel à l'HPPM



HPAM: 123 v.éh.

HPPM: 144 v.éh.

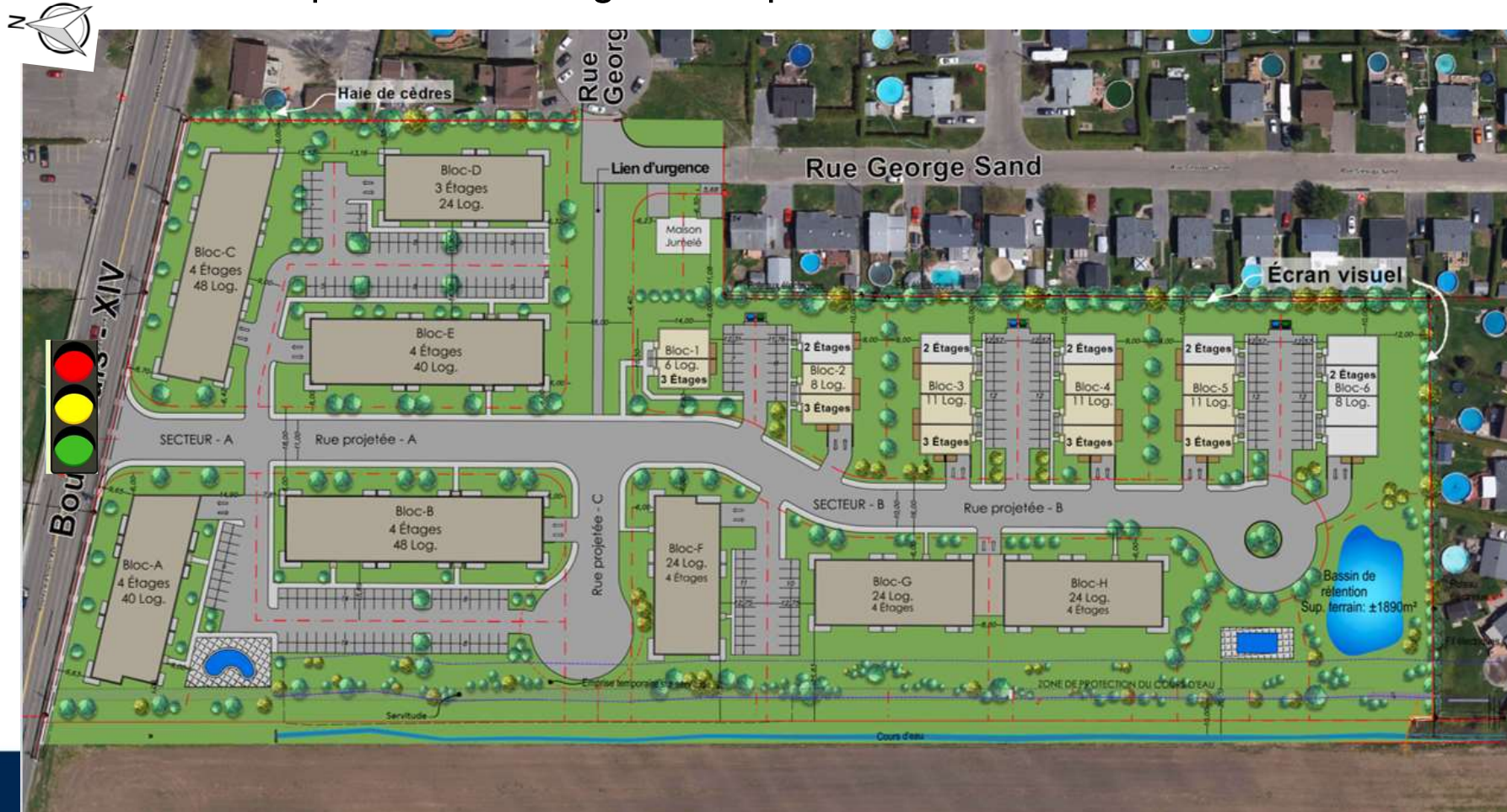
Scénarios analysés

Scénario 2 - Projet avec une connexion à sens unique vers l'ouest avec le quartier existant
Avantages et inconvénients

AVANTAGES	INCONVÉNIENTS
Sécurisation de la traversée du boulevard Louis-XIV pour les piétons (quartier existant et nouveau développement)	Augmentation non significative du débit de circulation dans le quartier existant
Perméabilité de la trame de rue (projet propose un deuxième lien routier avec le quartier existant)	Feux de circulation installés à l'intersection d'une rue en cul-de-sac peut porter à confusion
Sécurisation des manœuvres d'insertion sur le boulevard Louis-XIV (quartier existant et nouveau développement)	Redistribution du patron de la circulation sur la rue George-Sand
Bouclage et élimination des culs-de-sac George-Sand (GMR, entretien, manœuvres de recul)	
Impact sur la circulation générée par le nouveau quartier sera limité	
La majorité des débits générés par le projet transitera par la nouvelle intersection	

Scénarios analysés

Scénario 3 – Projet sans connexion avec le quartier existant.
Connexion par un lien d'urgence et piétonnier seulement



Scénarios analysés

Scénario 3 – Projet sans connexion avec le quartier existant.

Connexion par un lien d'urgence et piétonnier seulement

←								←		
820	1757				8←	1698	796	1720 834		
					3↓	22	38			
Boulevard Louis-XIV					C	Boulevard Louis-XIV				
1481	367				5←		11→	387 1463		
→		1431	356	4→	59		31	→		
		50	11	12↓	24		32			
AM	PM							TOTAL		
2177	2371	↓	33	ACCÈS 1 - NOUVEAU D.	90	↑	4548			
			88		56					

HPAM: 123 véh.
HPPM: 144 véh.

Débits générés à l'intersection du nouvel accès aux heures de pointe AM et PM

Scénarios analysés

Scénario 3 – Projet sans connexion avec le quartier existant.

Connexion par un lien d'urgence et piétonnier seulement

AVANTAGES	INCONVÉNIENTS
Sécurisation de la traversée du boulevard Louis-XIV pour les piétons (quartier existant et nouveau développement)	Redistribution du patron de la circulation sur la rue George-Sand
Sécurisation des manœuvres d'insertion sur le boulevard Louis-XIV (nouveau développement seulement)	Feux de circulation inaccessible pour la sécurisation des manœuvres d'insertion sur le boulevard Louis-XIV pour les résidants du quartier existant
Bouclage et élimination des culs-de-sac George-Sand (GMR, entretien, manœuvres de recul)	Perméabilité de la trame de rue
Tous les débits générés par le projet transiteront par la nouvelle intersection	Feux de circulation installés à l'intersection d'une rue en cul-de-sac peut porter à confusion

Présentation

Période de questions et de commentaires

1. Mise en contexte
2. Situation actuelle
3. Scénarios analysés
4. Période de questions et de commentaires

Merci!