

Aménagement d'un Jardin communautaire au parc Iberville

Participation publique – présentation du projet



*l'accent
d'Amérique*



PRÉSENTATION

1. Mise en contexte
2. Description du projet
3. Impacts
4. Échéancier
5. Discussion

La Ville de Québec publiait en décembre 2020 le Plan d'action en agriculture urbaine 2020-2025. L'axe 2 de ce document concerne l'offre municipale en jardins communautaires et collectifs.

- Élaboration d'un programme de développement des jardins municipaux pour répondre à la demande croissante des citoyens et la poursuite des investissements en création de nouveaux jardins.

Tout en continuant de préparer le programme de développement des jardins municipaux, différents projets sont planifiés et réalisés. Depuis 2020, neuf projets ont été achevés et quatre projets sont en planification ou en réalisation cette année.

- Cité-Verte (agrandissement)
- Jardin Croque-Soleil – Duberger (agrandissement)
- OMHQ rue Prince-Edouard (nouveau)
- Parc D'Iberville (nouveau)

MISE EN CONTEXTE (suite)

Augmentation de l'offre depuis 2019	Nombre de lots	Nombre de bacs	Nombre de Jardiniers « lots individuels »
Printemps 2019	1 710	57	1 742
Printemps 2022	2 172	89	2 300
Augmentation	462	32	558

Nombre de jardiniers total dans les jardins municipaux (individuel et collectif) : 2 505

DÉFINITION

Type de jardin	Description	Quantité
Communautaire	Jardin composé de plusieurs parcelles de terre, aussi appelé jardinet, pouvant être loué par un individu à des fins de jardinage. Chaque personne est responsable d'entretenir son jardinet et l'ensemble des récoltes lui appartient.	28
Collectif	Parcelle de terre unique jardinée conjointement par un groupe d'individus. Ceux-ci choisissent les espèces à cultiver, contribuent aux travaux de jardinage et se partagent les récoltes.	3
Solidaire	Jardin collectif géré par un organisme dont la mission vise la sécurité alimentaire de ses usagers. Les récoltes peuvent servir à la constitution de paniers de légumes, aux recettes des cuisines collectives ou à tout autre programme offrant une aide alimentaire.	3
Mixte	Jardin qui combine une partie communautaire et une partie collective .	2
Total		36

Dimensions des jardinets dans les jardins communautaires

Standards d'aménagement :

±9 m² (97 pi²)



Exemple d'organisation
d'une parcelle

STANDARDS D'AMÉNAGEMENT (suite)

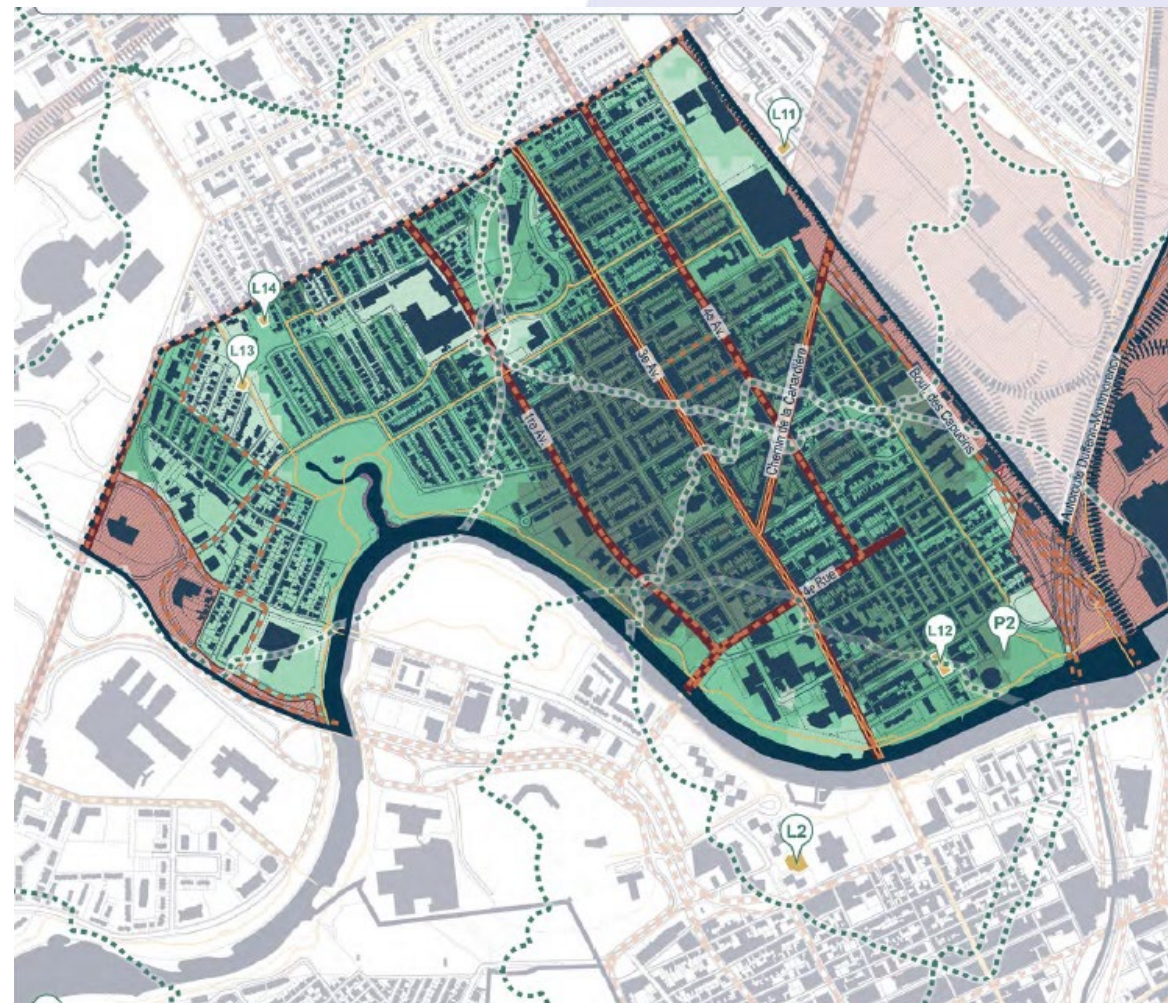


STANDARDS D'AMÉNAGEMENT (suite)



Analyse multicritère

- Évaluation des besoins
- Évaluation du niveau de l'offre
 - Densité
 - Nombre de jardinets vs population
 - Défavorisation
 - Liste d'attente

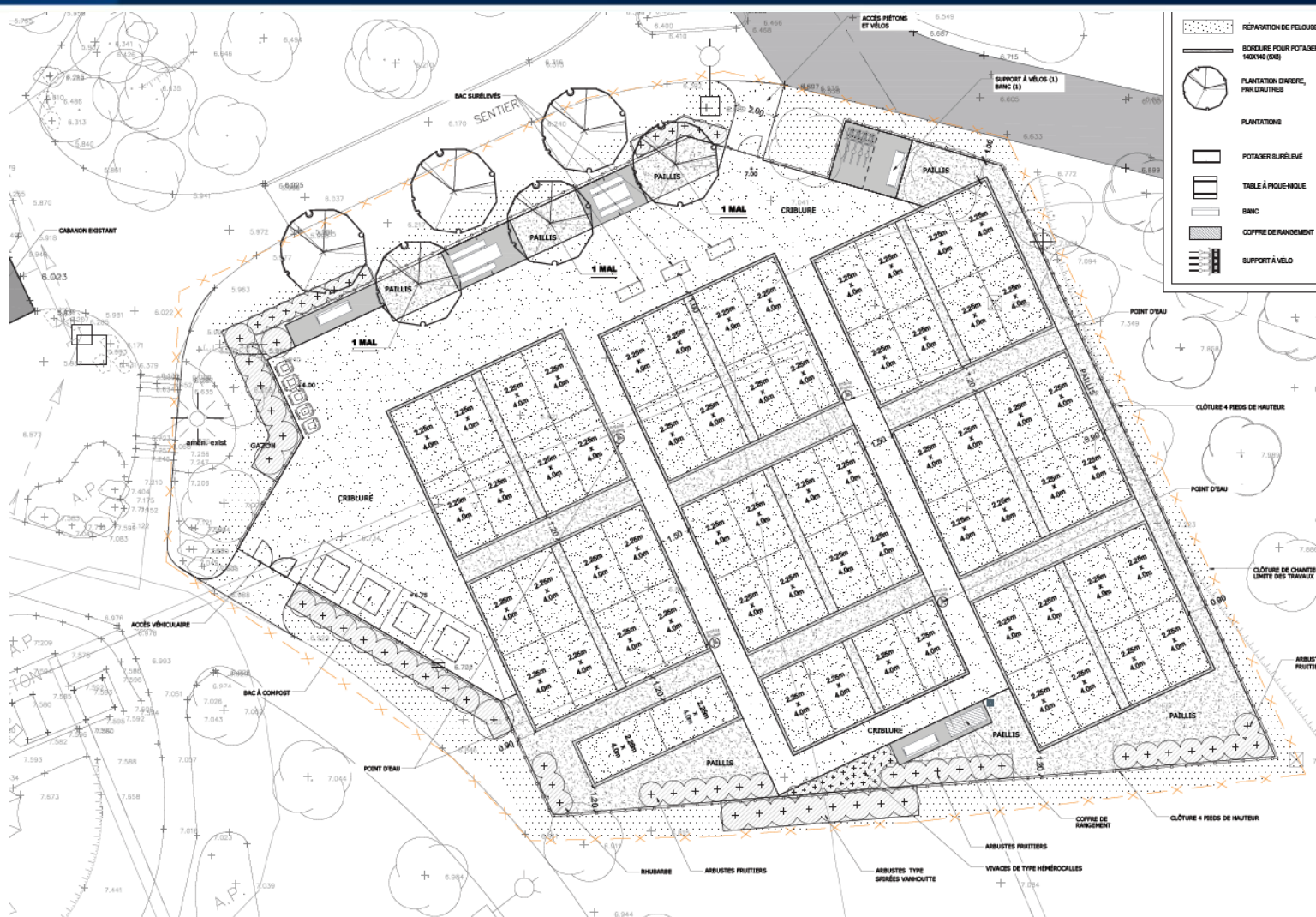


DESCRIPTION DU PROJET



DESCRIPTION DU PROJET

Jardin de 62 lots et 3 tables jardinières



Composition du jardin

- Allées
- Lots
- Points d'eau
- Espace détente
- Gestion des matières résiduelles
- Cabanon
- Plantation arbustive

IMPACT

- Aire polyvalente serait réduite d'environ 40 %
- Jardin projeté $\pm 1300\text{m}^2$
- Espace résiduel $\pm 1900\text{m}^2$
- Espace libre pour jeux $\pm 720\text{m}^2$ ($\pm 24\text{m} \times 30\text{m}$)

Comparatifs :

- Terrain de basketball
 $15\text{ m} \times 28\text{ m} = 420\text{m}^2$
- Terrain de soccer 4vs4 (5 à 8 ans)
 $20\text{m} \times 35\text{ m} = 700\text{m}^2$



IMPACT (suite)



DESSERTTE

Les parcs adjacents soient les parcs Ferland, de l'Anse-à-Cartier, Pointe-aux-Lièvres, Victoria et Gilles-Lamontagne assurent la desserte du quartier en espaces polyvalents engazonnés à une distance de 800 m (10 minutes de marche).



PROJET :

Présentation citoyenne : Hiver 2023

Travaux : Été 2023

Ouverture : Printemps 2024

OPÉRATIONS :

Prise en charge par un organisme : Hiver à automne 2023