

RÈGLEMENT R.V.Q. 2816
RÈGLEMENT R.C.A.1V.Q. 378

333, Grande Allée Est et 800, place D'Youville



Assemblée publique de consultation

Modifications réglementaires :
PPU pour la colline Parlementaire

16 janvier 2020

RÈGLEMENT R.V.Q. 2816

RÈGLEMENT R.C.A.1V.Q. 378

333, Grande Allée Est et 800, place D'Youville

Description sommaire des projets

333, Grande Allée Est (zone 11040Mc)

- Projet résidentiel de 41 logements avec un stationnement souterrain
- Augmenter à 20 m la hauteur autorisée (13 m actuellement)
- D'autres spécifications à la grille de zonage

800, place d'Youville (zone 11104Md)

- Permettre l'exploitation d'un restaurant et d'un café-terrasse au dernier étage de l'immeuble (autorisée uniquement au rez-de-chaussée actuellement)

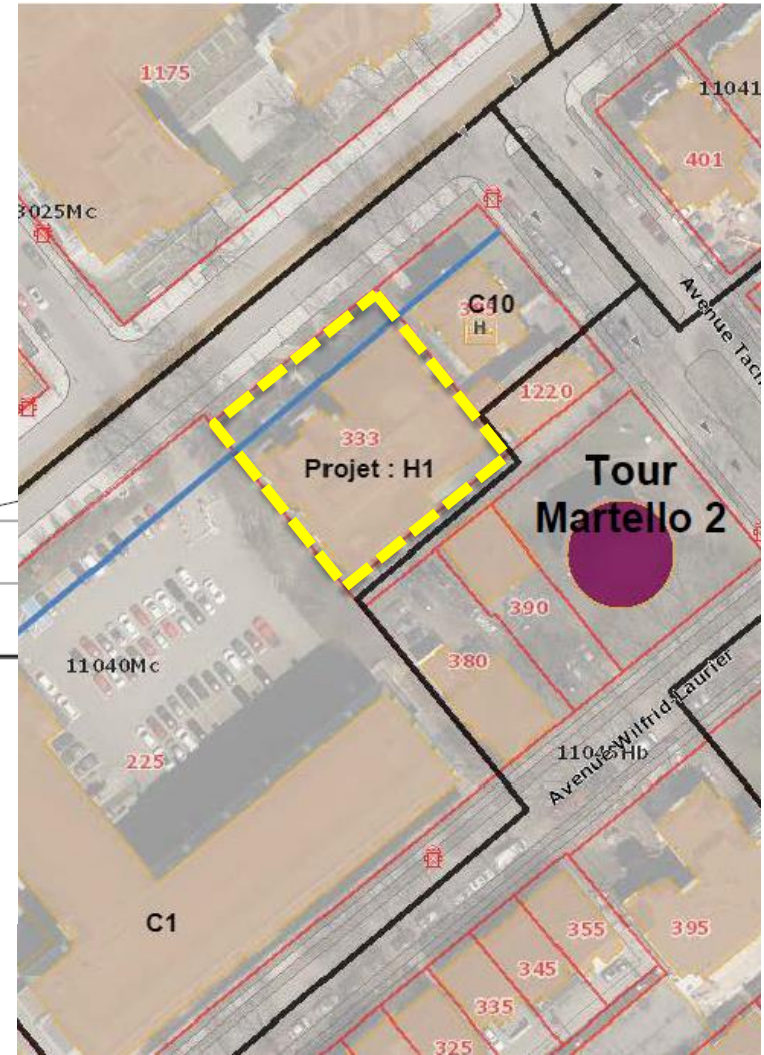
333, GRANDE ALLÉE EST PROJET



333, GRANDE ALLÉE EST PROJET



333, GRANDE ALLÉE EST PROJET



333, GRANDE ALLÉE EST PROJET

VUE AÉRIENNE

Proposition ajustée



333, GRANDE ALLÉE EST PROJET

VUE DE LA GRANDE-ALLÉE

Proposition ajustée



333, GRANDE ALLÉE EST PROJET

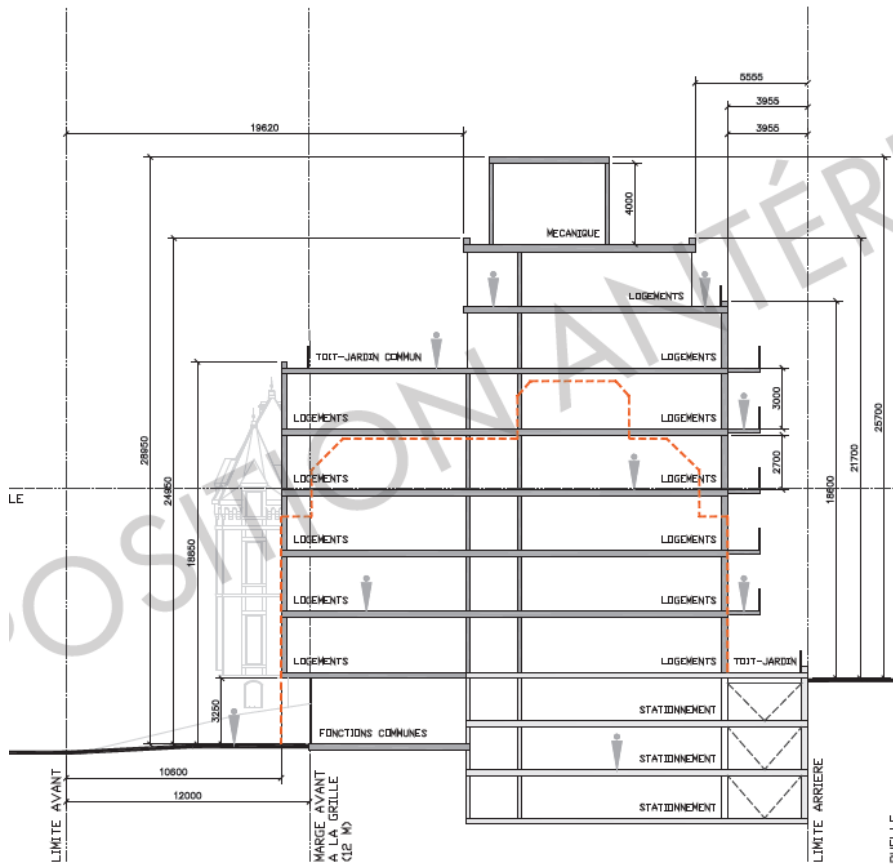
VUE DE L'AVENUE WILFRID-LAURIER

Proposition ajustée

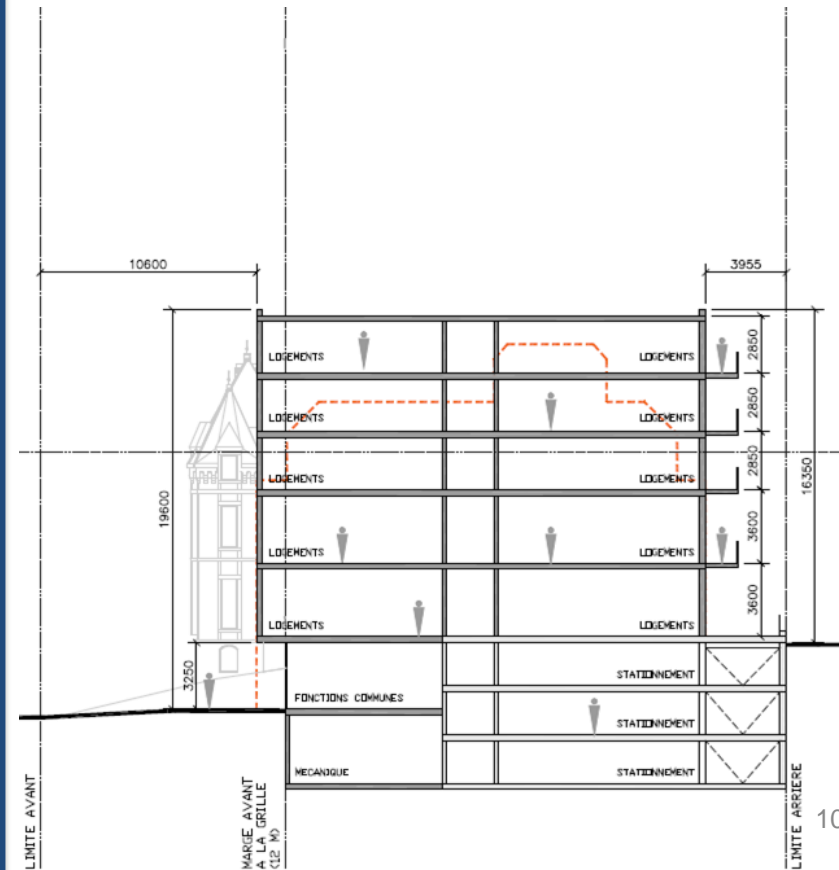


333, GRANDE ALLÉE EST PROJET

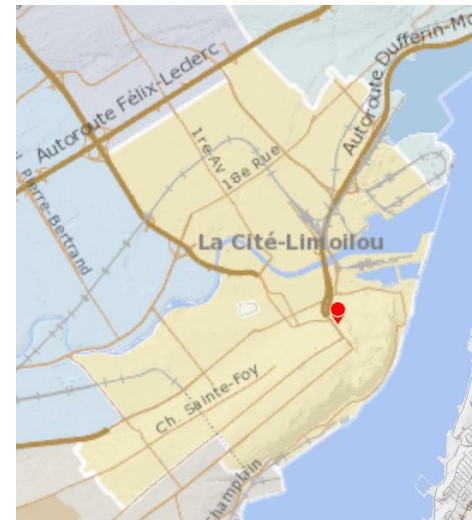
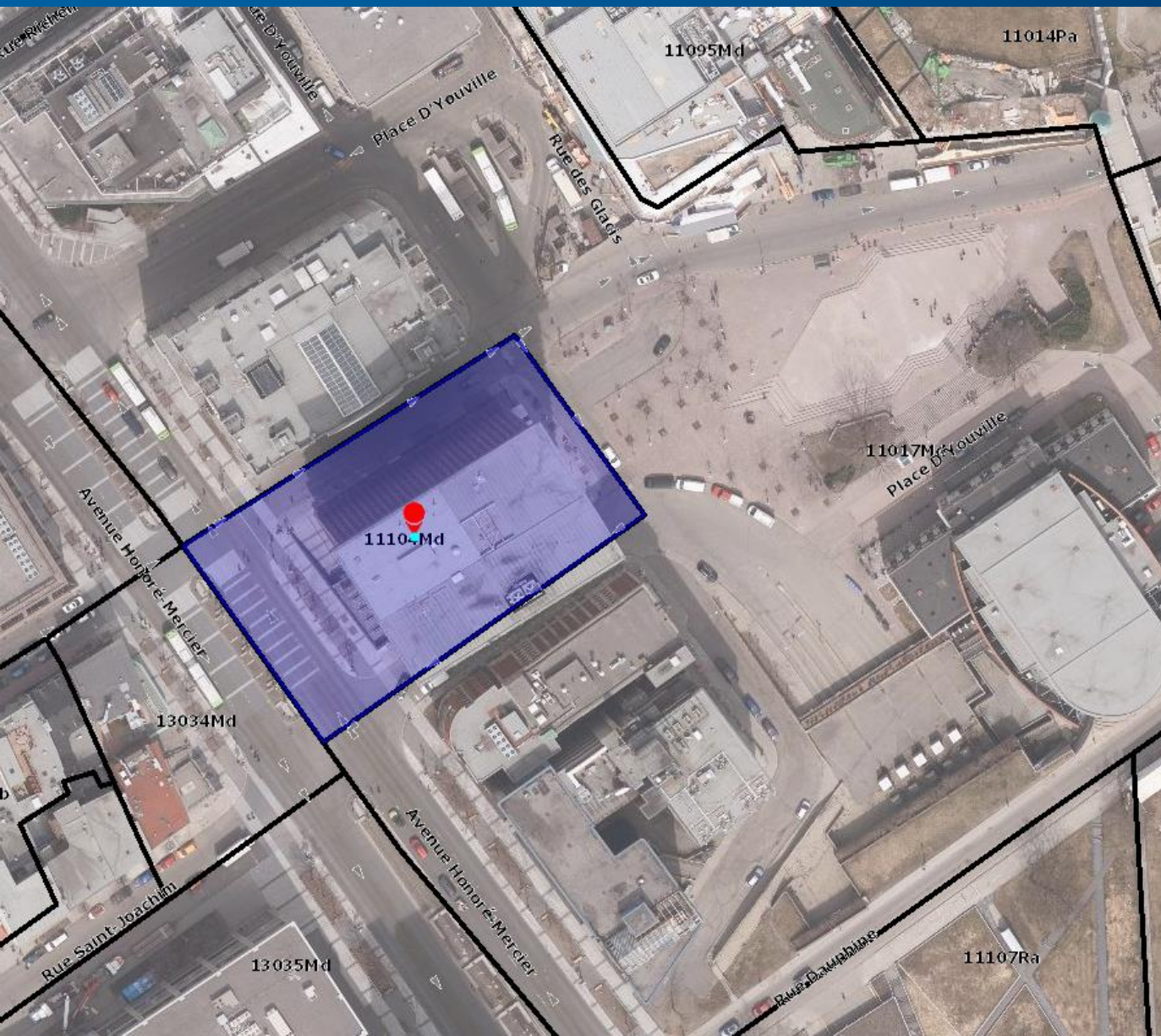
Projet antérieur (2018)



Projet actuel (2020)



800, PLACE D'YOUVILLE PROJET



800, PLACE D'YOUVILLE PROJET



RÈGLEMENT R.V.Q. 2816

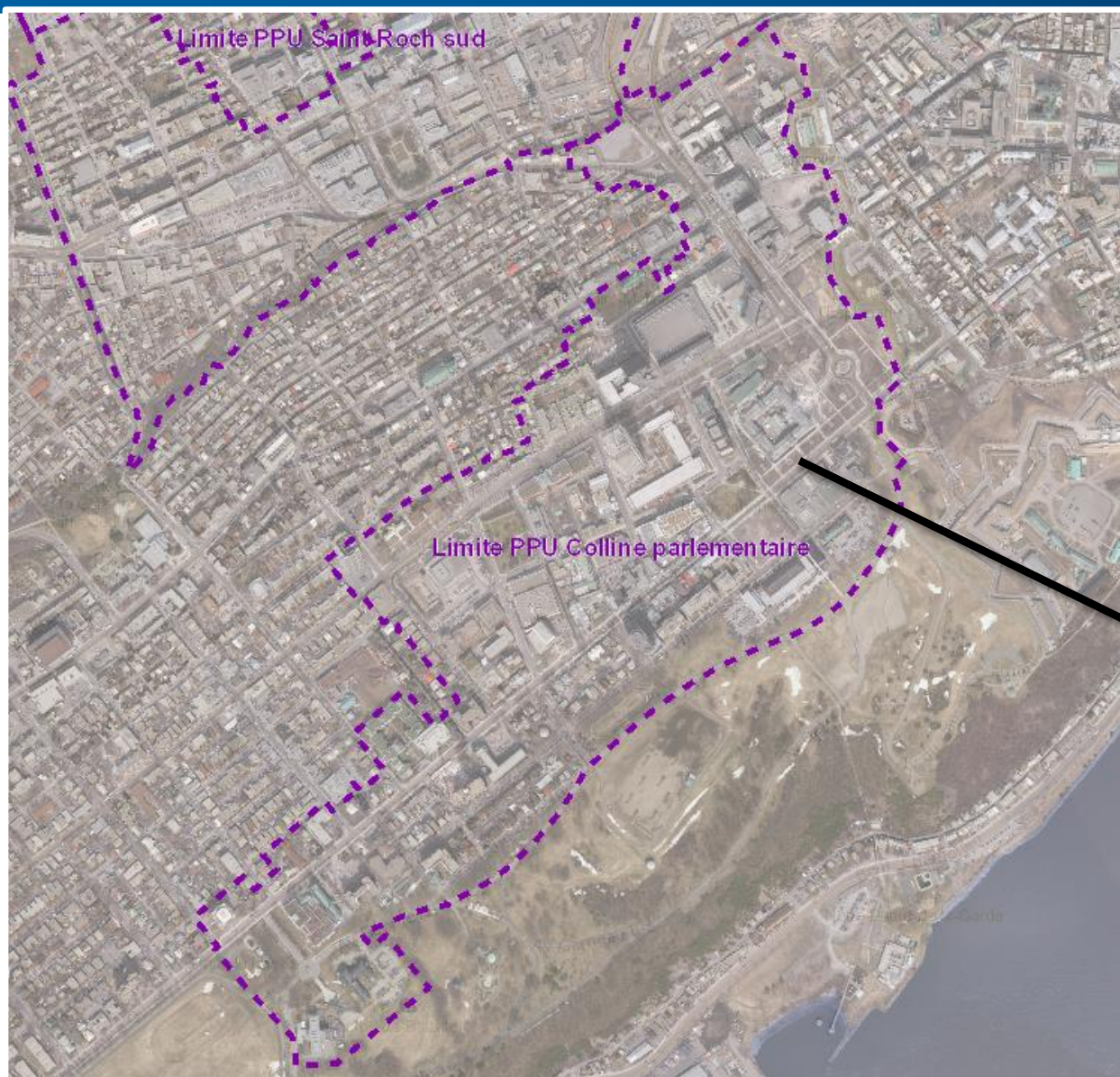
RÈGLEMENT R.C.A.1V.Q. 378

333, Grande Allée Est et 800, place D'Youville

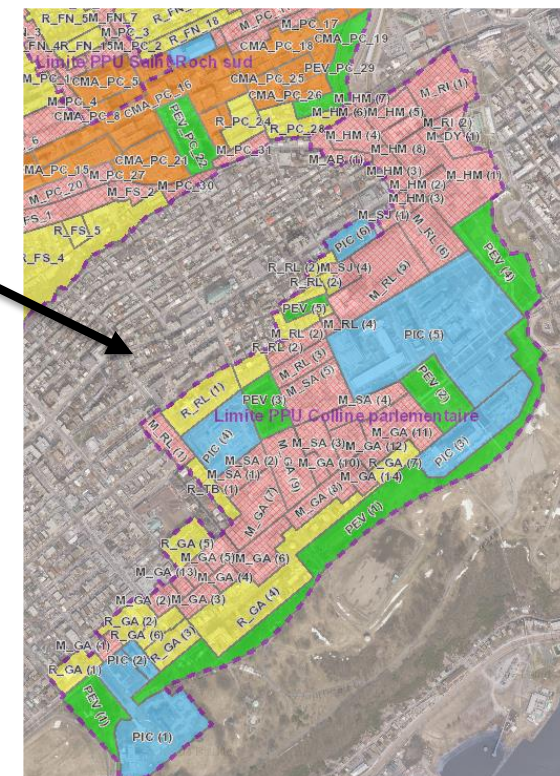
Modifications réglementaires

CONTEXTE : LIMITES DU PPU ET EXTRAIT DU PLAN D'AFFECTATIONS DES SOLS

R.V.Q. 2816

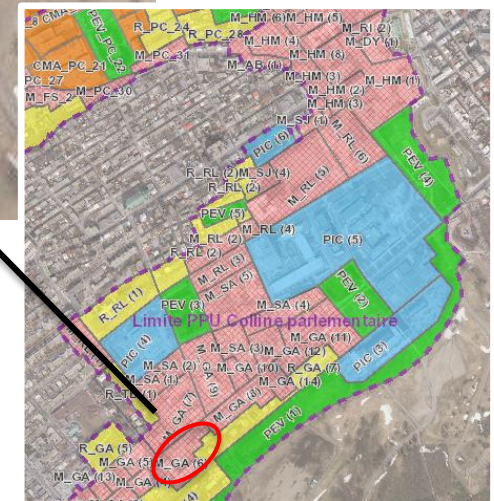
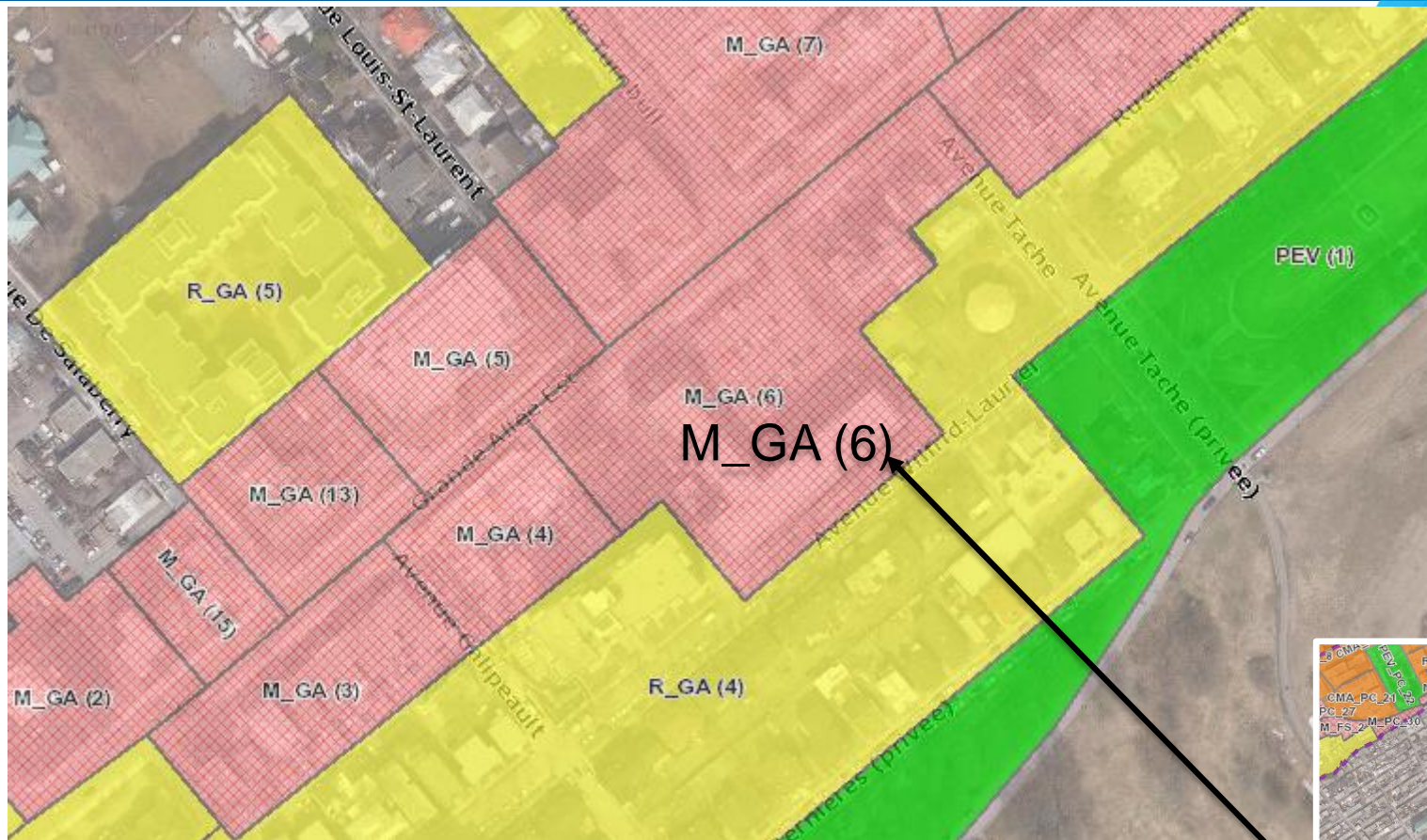


Aires d'affectations détaillées



333, GRANDE ALLÉE EST AIRES D'AFFECTATIONS VISÉES ET MODIFICATION PROPOSÉE – M_GA (6)

R.V.Q. 2816

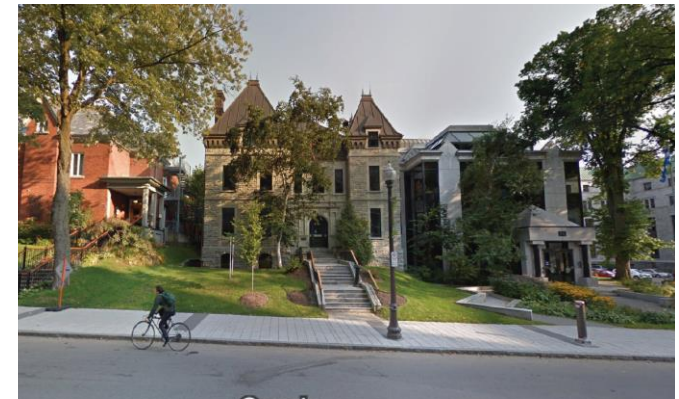
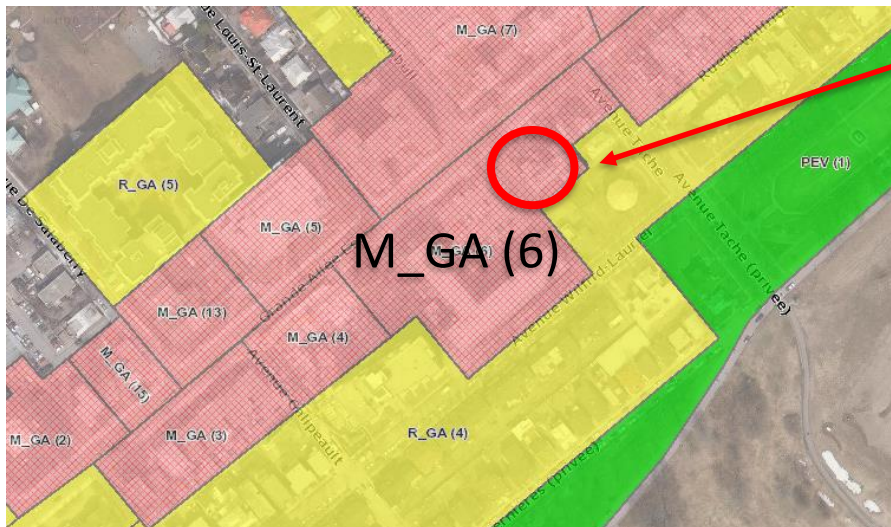


333, GRANDE ALLÉE EST AIRES D'AFFECTATIONS VISÉES ET MODIFICATION PROPOSÉE – M_GA (6)

Modifications au PPU

- Maintien des limites actuelles de l'aire d'affectation
- Modification des usages associés
- Modification du contingentement
- Modification de la hauteur autorisée
- Modification de la marge de recul

R.V.Q. 2816



333, GRANDE ALLÉE EST LOCALISATION (ZONE 11040MC)

R.C.A.1 V.Q. 378



Usage associé

- Retirer la mention « La location d'une chambre à une clientèle de passage est associée à un logement – article 178 »

Usage contingenté

- Diminuer à 1, au lieu de 2, le nombre maximal d'établissements destinés à un usage du groupe C10 Établissement d'hébergement touristique général

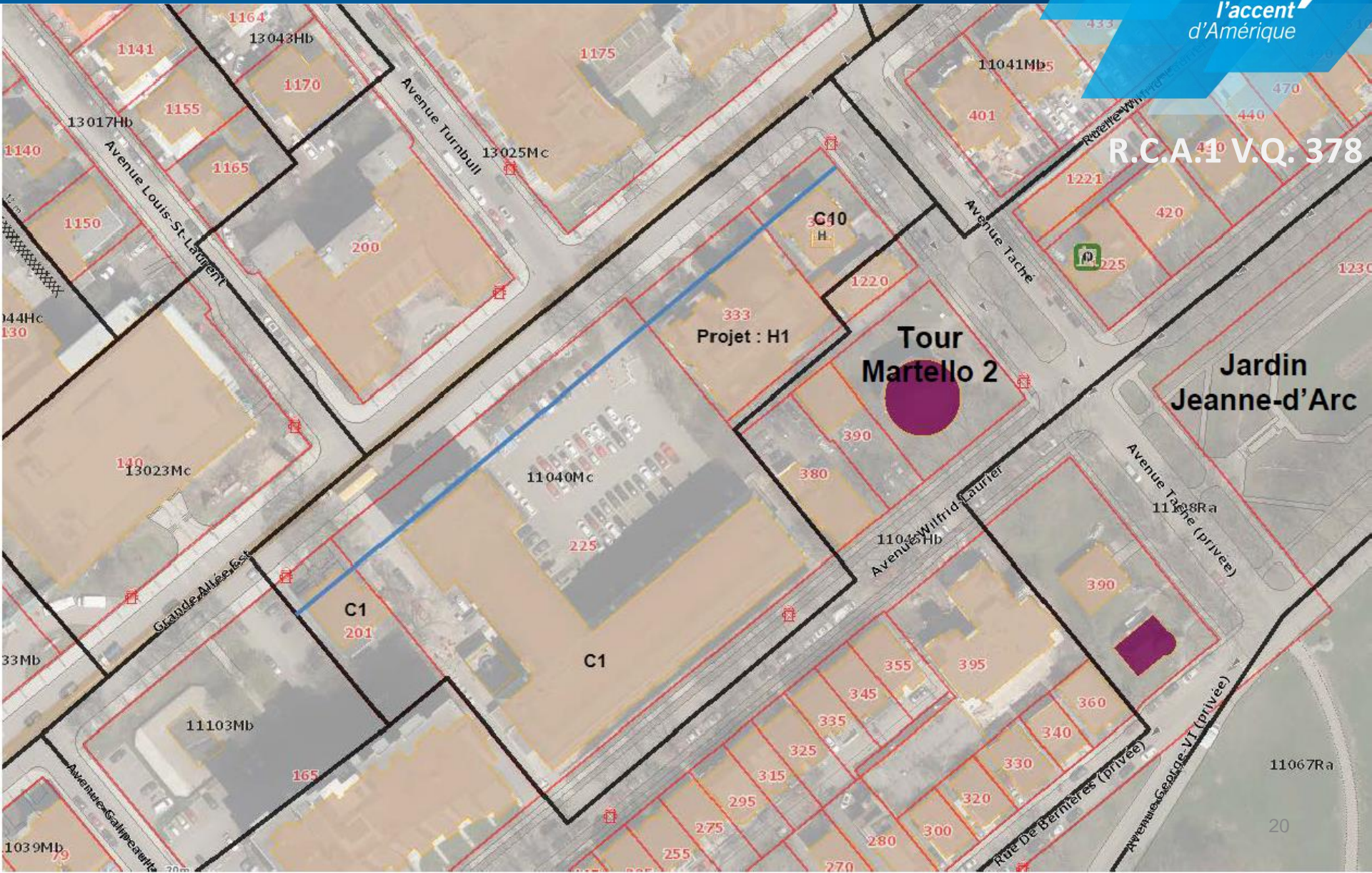
Hauteur

- Augmenter la hauteur maximale à 20 m, au lieu de 13 m

Marge avant

- Retirer la marge avant de 12 m
- Ajouter la mention « Grande Allée Est : 19 mètres » sur une ligne intitulée « Marge de recul à l'axe »

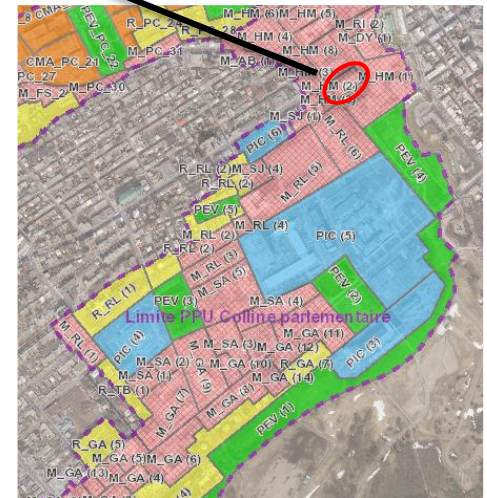
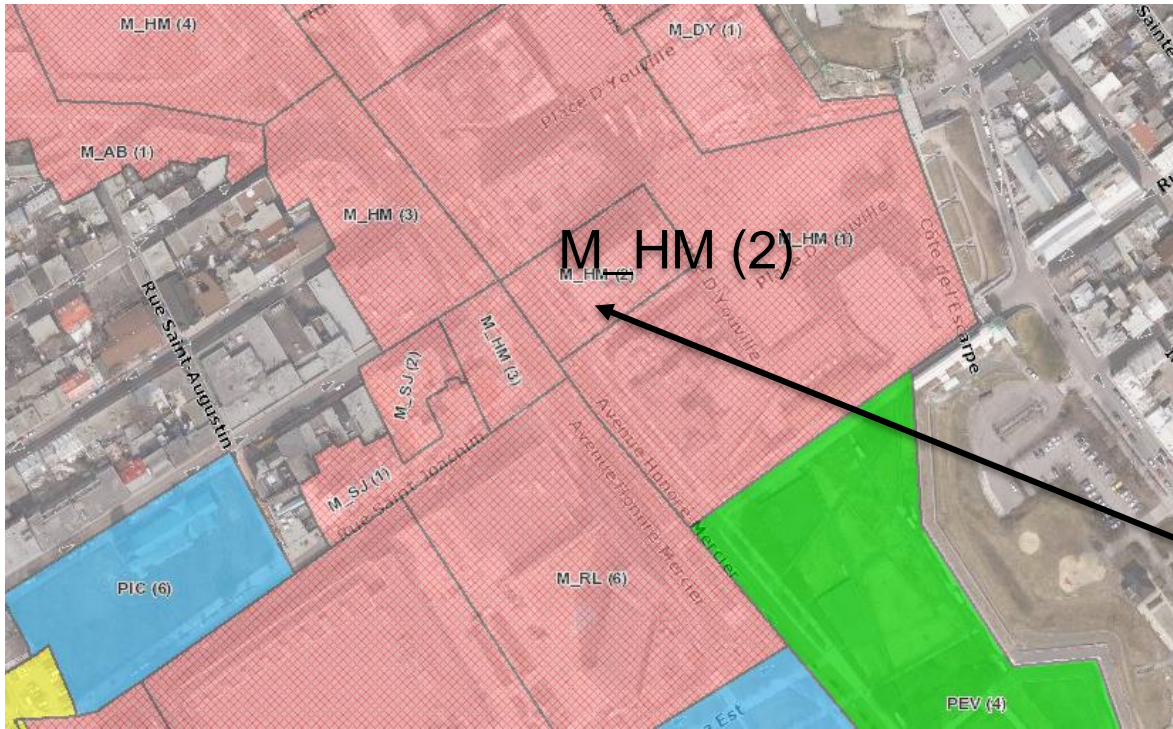
333, GRANDE ALLÉE EST RÈGLEMENT : GRILLE DE LA ZONE 11040MC



R.C.A.1 V.Q. 378

800, PLACE D'YOUVILLE AIRES D'AFFECTATIONS VISÉES ET MODIFICATION PROPOSÉE – M_HM (2)

R.V.Q. 2816

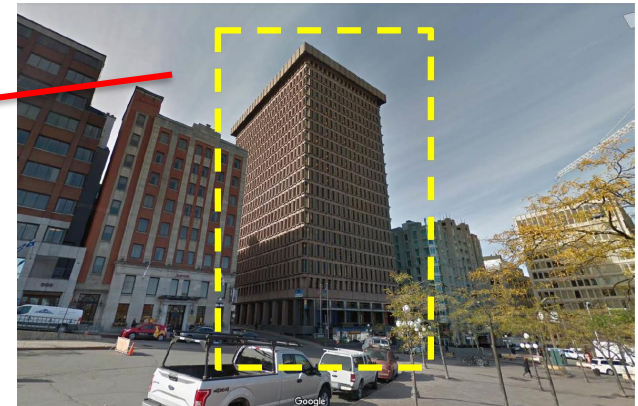
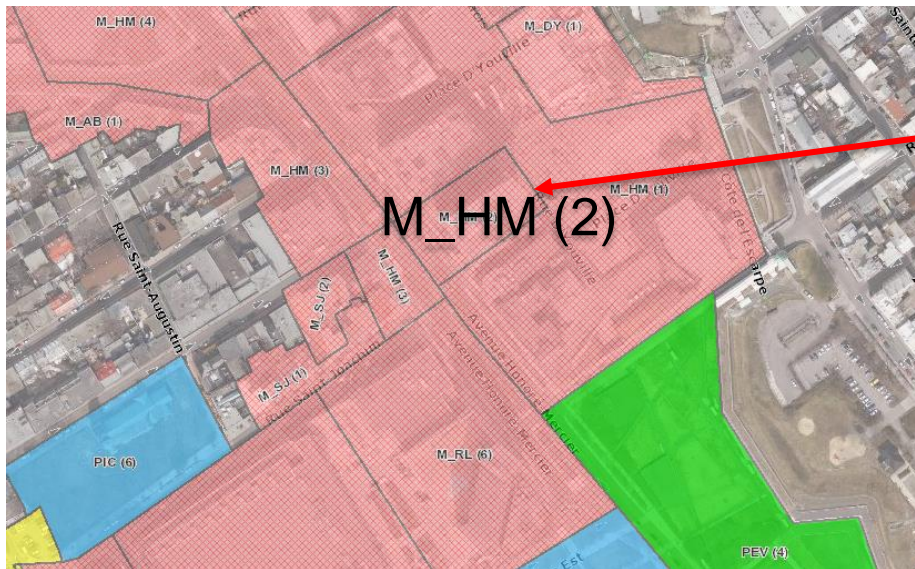


800, PLACE D'YOUVILLE AIRES D'AFFECTATIONS VISÉES ET MODIFICATION PROPOSÉE – M_GA (6)

Modifications au PPU

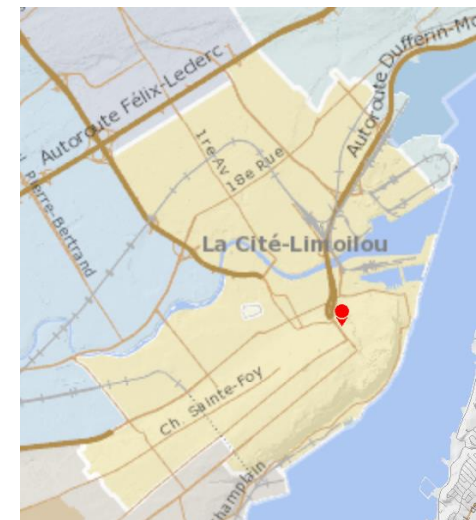
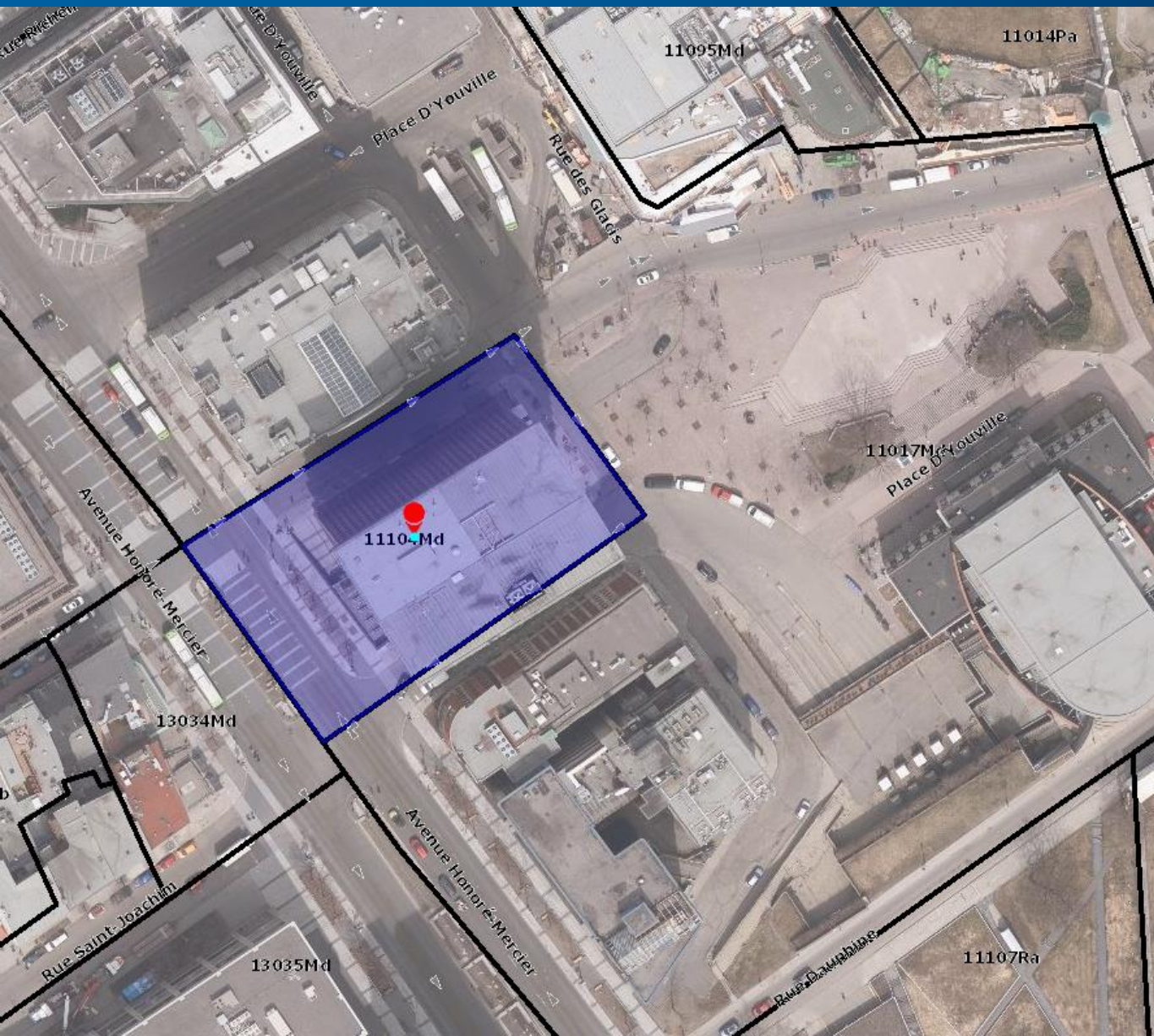
R.V.Q. 2816

- Maintien des limites actuelles de l'aire d'affectation
- Modification de la location des usages autorisés



800, PLACE D'YOUVILLE LOCALISATION (ZONE 11104MD)

R.C.A.1 V.Q. 378



Usages autorisés

- Retirer la localisation des usages des groupes
 - C20 Restaurant
 - C21 Débit d'alcool

Autres dispositions particulières

- Ajouter la mention :
« Localisation particulière d'un café-terrasse – article 555 »

Ce règlement est adopté aux fins de concordance au programme particulier d'urbanisme (**PPU**) pour la colline Parlementaire

« Règlement modifiant le Règlement sur le Plan directeur d'aménagement et de développement relativement au Programme particulier d'urbanisme pour la colline Parlementaire, **R.V.Q. 2816** »
(adoption du projet et avis de motion le 2 décembre 2019)

Les dispositions contenues dans ces 2 règlements ne sont pas susceptibles d'approbation référendaire

Processus de modification réglementaire

- Modification du PPU colline Parlementaire (R.V.Q. 1639) : adoption du règlement R.V.Q. 2816
- Modification du règlement d'urbanisme de l'arrondissement (R.C.A.1V.Q.4) en concordance : adoption du règlement R.C.A.1V.Q. 378
- Entrée en vigueur des 2 règlements

Février 2020

Mars 2020

Mars 2020

DivisionGestionTerritoriale@ville.quebec.qc.ca

311

Questions