

> La mobilité à Québec

Lien cyclable sur le chemin Sainte-Foy

Conseil de quartier Saint-Sacrement
12 septembre 2023



Sujets présentés

- Bref retour explicatif sur le projet du chemin Sainte-Foy et faits saillants
- Nouvelle signalisation et nouveaux aménagements
- Campagne de sensibilisation
- Données de suivi
- Prochaines étapes
- Questions du conseil de quartier et réponses
- Période d'échanges



Lien cyclable du chemin Sainte-Foy

Principes de base

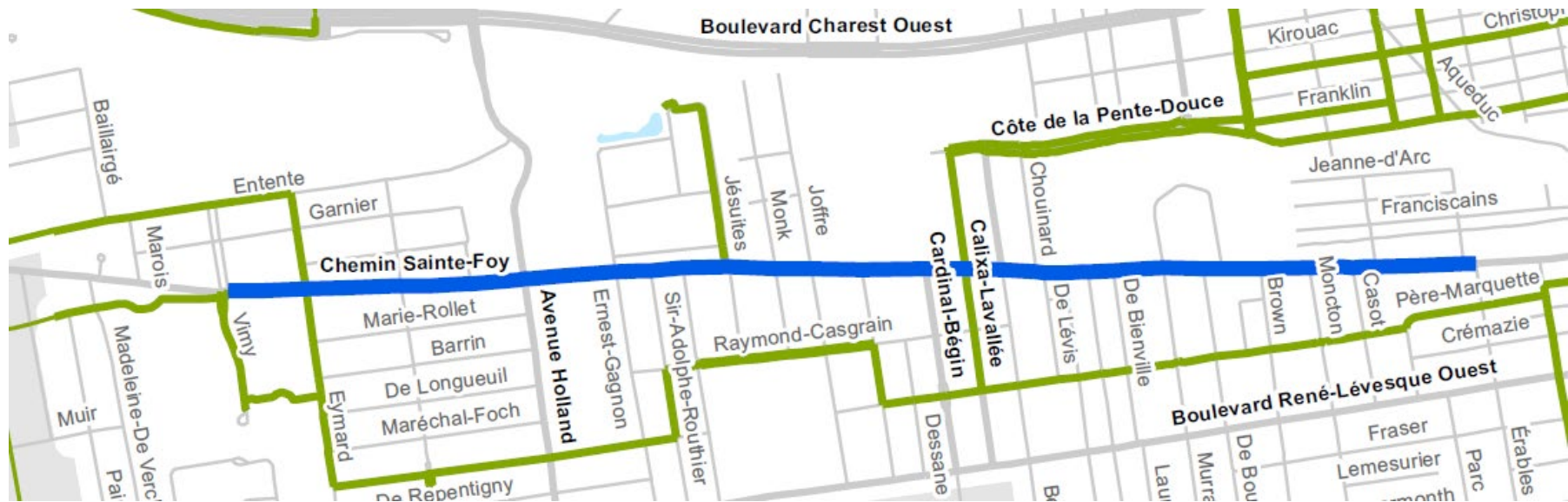
- La Ville souhaite:
 - qu'à Québec, les transports actifs offrent à la population un choix accessible, naturel, efficace, sécuritaire et confortable pour se déplacer partout en ville, en tout temps. (Vision de la mobilité active, 2023);
 - offrir des alternatives de déplacement sobre en carbone;
 - déplacer des personnes et non des types de véhicules.



Lien cyclable du chemin Sainte-Foy

Emplacement du projet transitoire

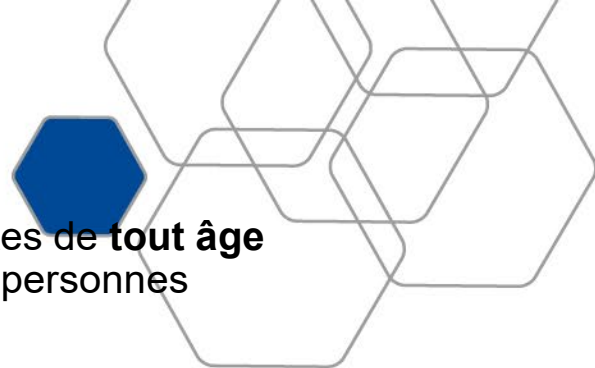
- 2,4 km entre l'avenue de Vimy et l'avenue des Érables
- Nouveau lien cyclable, fonctionnel à l'année



Lien cyclable du chemin Sainte-Foy

Objectifs

- Améliorer **le confort et la sécurité** des piétons et des cyclistes de **tout âge et de toute capacité** (enfants, personnes à mobilité réduite, personnes âgées, etc.)
 - Améliorer **le confort** avec :
 - Un lien cyclable fonctionnel toute l'année
 - Une **largeur** permettant le **dépassement**
 - **L'apaisement** de la circulation véhiculaire
 - Améliorer la **sécurité** avec :
 - Une bande de protection entre le lien cyclable et la voie automobile
 - L'amélioration de l'accès aux écoles en transport actif
 - La diminution des vitesses pratiquées
 - La diminution des conflits aux intersections
- Amélioration de la **qualité de vie** des résidents riverains
- Maintenir **l'accessibilité au secteur** pour tous les modes de transport



Lien cyclable du chemin Sainte-Foy

Pourquoi le chemin Sainte-Foy ?



- **Potentiel de plus de 5 000 cyclistes / jour**

(Données: Enquête Origine-Destination, Chaire de recherche en mobilité de Polytechnique Montréal)

- **3 sites accidentogènes d'importance dans le tronçon visé**

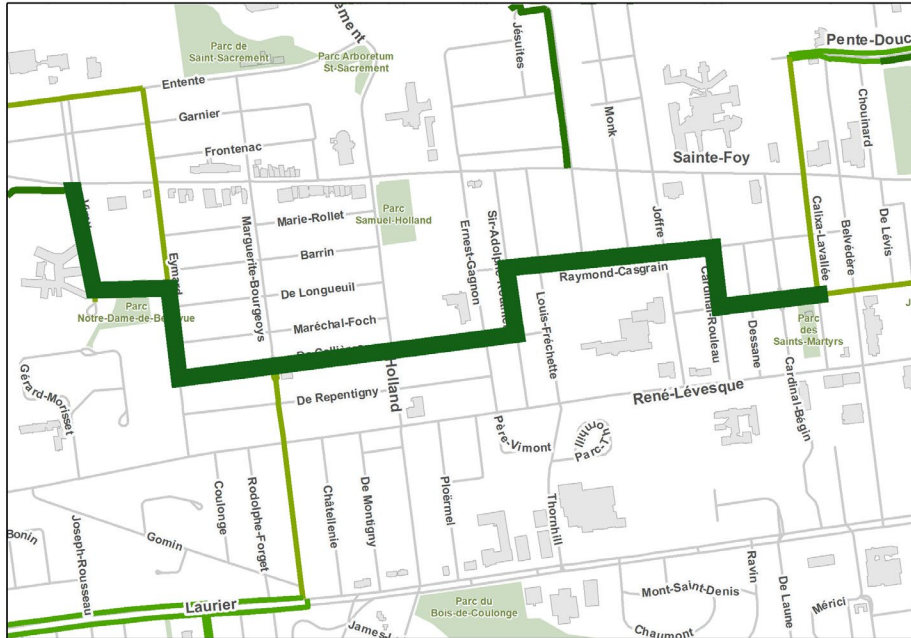
- Le retrait de stationnement et l'implantation d'un lien cyclable dans la zone commerciale font partie des mesures recommandées par les experts en sécurité routière

(Données: Stratégie de sécurité routière)

- **Présence d'écoles sur le tronçon et d'un Cégep à proximité**

(Demande récurrente des conseils de quartier et des citoyens d'en sécuriser l'accès)

Pourquoi le corridor Père-Marquette déjà existant dans ce secteur ne peut pas devenir un corridor Vélo cité?



- Forte tortuosité occasionne **des ralentissements et perte de temps de déplacement**
- **Absence de priorité aux intersections**
- Ne répond pas à l'objectif d'**accès direct et efficace** pour les cyclistes
- N'assure pas un meilleur partage de la voie publique afin de **limiter les conflits** entre les différents modes de transport



Mobilité
à vélo

Nouvelle signalisation et nouveaux aménagements : impacts appréhendés et mesures d'atténuation



Lien cyclable du chemin Sainte-Foy

Impacts appréhendés et mesures d'atténuation

Nouvelle signalisation et nouveaux aménagements

- Virage à gauche
- Gestion de la circulation
- Stationnement
- Feux cyclistes et feux piétons
- Traversée en deux temps pour les cyclistes
- Cohabitation autobus et vélo

Lien cyclable du chemin Sainte-Foy

Interdiction de virage à gauche à certaines intersections

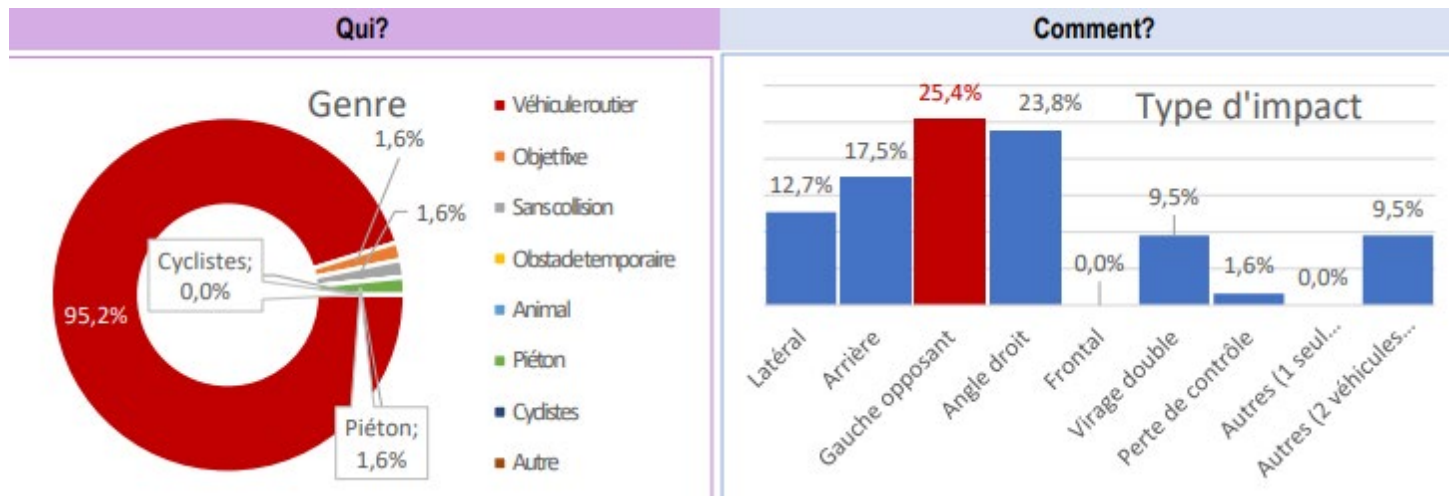
- Objectifs:
 - Sécurité de tous les usagers (piétons, cyclistes, automobilistes)
 - Fluidité automobile
- Présent à:
 - **Intersection Saint-Sacrement (approches sud, est et ouest. Le virage à gauche le plus utilisé, soit l'approche nord, est conservé.)**
 - *Intersection Marguerite-Bourgeoys (déjà présent avant le projet depuis plusieurs années)*



Lien cyclable du chemin Sainte-Foy

Interdiction de virage à gauche à certaines intersections – Sécurité

- Le virage à gauche est une des causes principales d'accidents sur le chemin Sainte-Foy, particulièrement à l'intersection Holland et chemin Sainte-Foy



Données : accidents période 2013-2018 à l'intersection Holland et chemin Sainte-Foy
Extrait de la Stratégie de Sécurité routière de la Ville de Québec

Lien cyclable du chemin Sainte-Foy

Interdiction de virage à gauche à certaines intersections – Fluidité automobile

- **Mesure recommandée découlant de l'étude de circulation**
- Impacts d'un virage à gauche conservé:
 - Grande diminution de la capacité des mouvements tout droit sur le chemin Sainte-Foy (mouvement tout droit bloqué par les véhicules en attente de virage à gauche)
 - Attente à l'intersection de 4 fois plus longue que présentement



Lien cyclable du chemin Sainte-Foy

Gestion de la circulation



Analyse des modifications aux conditions de circulation

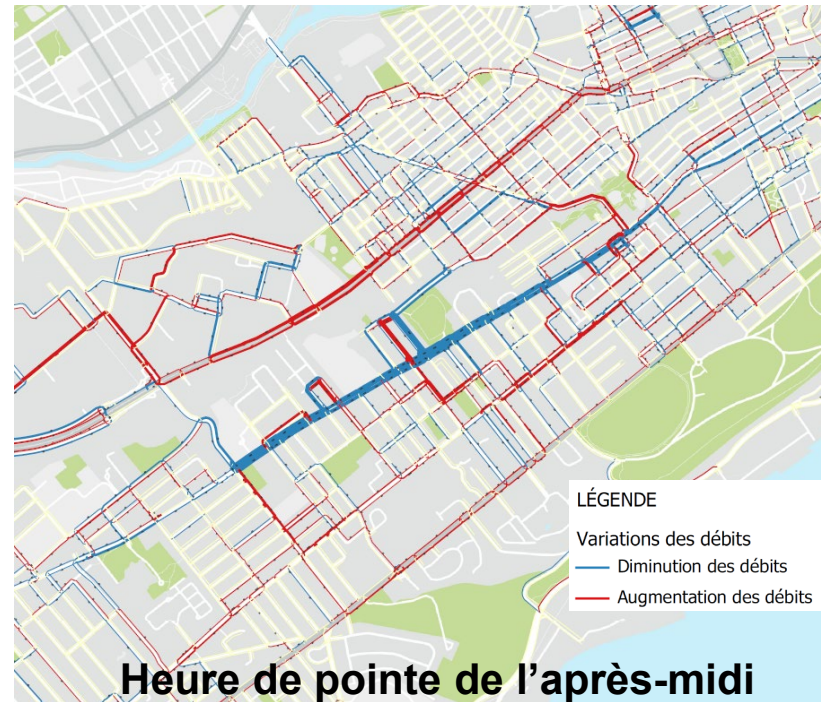
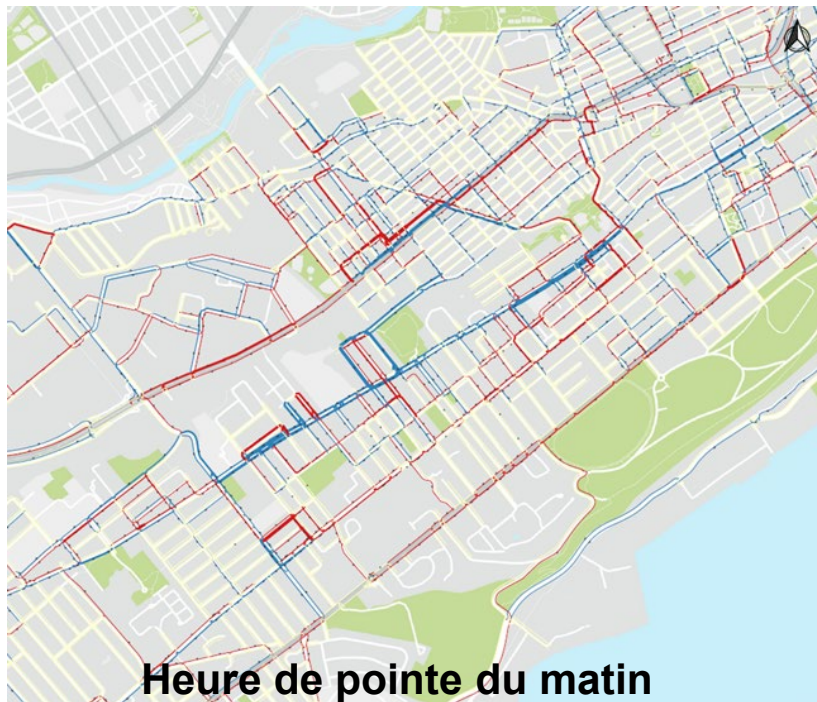
Scénarios analysés dans l'étude de circulation :

1. Géométrie actuelle avec retrait d'une voie de circulation par direction
 - Aménagement de bandes cyclables
2. Géométrie actuelle avec retrait d'une voie de circulation par direction
 - Aménagement de bandes cyclables
 - Retrait de la circulation de transit durant les travaux du tramway sur le boulevard René-Lévesque

Lien cyclable du chemin Sainte-Foy

Gestion de la circulation – Scénario 1

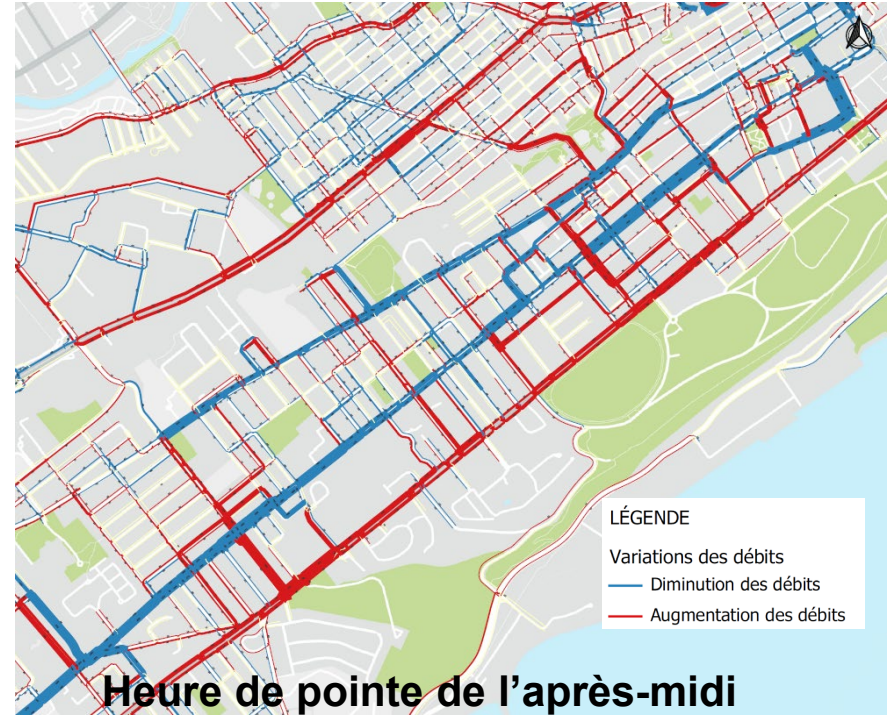
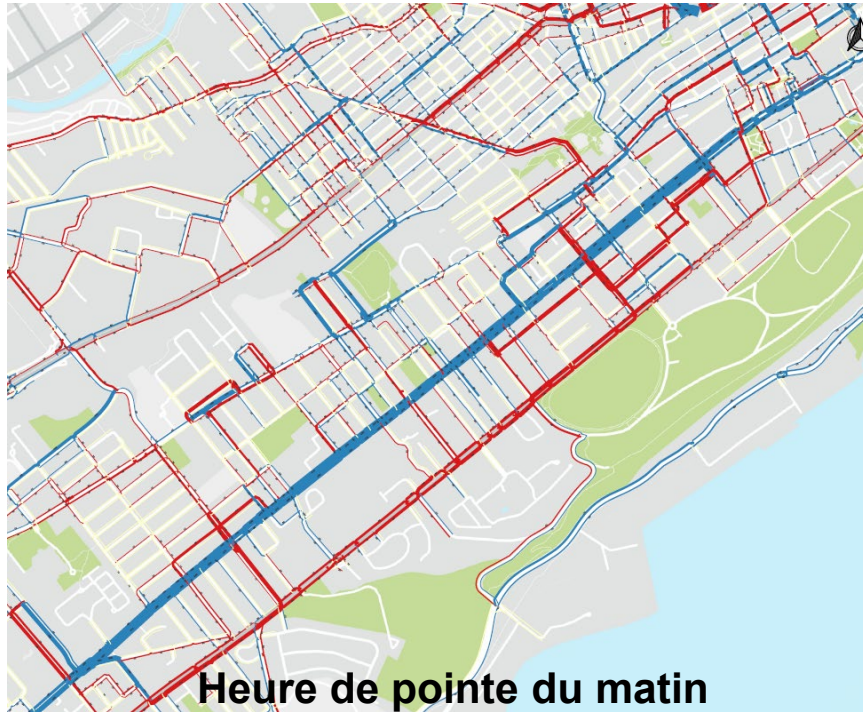
(aménagement de bandes cyclables CSF)



Lien cyclable du chemin Sainte-Foy

Gestion de la circulation – Scénario 2

(aménagement de bandes cyclables CSF + travaux tramway René-Lévesque)



LÉGENDE
Variations des débits
— Diminution des débits
— Augmentation des débits

Lien cyclable du chemin Sainte-Foy

Gestion de la circulation



Autres constats de l'étude de circulation pour les deux scénarios

- Possibilité d'augmentation des débits de circulation dans certaines rues résidentielles
- Faible augmentation des temps de déplacement (calculé pour un déplacement entre l'avenue de Salaberry et l'avenue du Séminaire)
 - Scénario 1 : 1 à 3 minutes (selon la période de la journée)
 - Scénario 2 : 3 à 5 minutes (selon la période de la journée)

Lien cyclable du chemin Sainte-Foy

Gestion de la circulation



Mesures d'atténuation pour les deux scénarios

- Mise en œuvre d'un **programme de suivi** dans le cadre de l'élaboration des plans de mobilité locaux associés au projet du tramway
- **Révision** du fonctionnement des feux de circulation (ex : minutage des cycles, synchronisation)
- **Optimisation** de la capacité sur les grands axes de circulation à l'aide des systèmes de transport intelligents et du gestionnaire artériel (+ 15 %)
- Aménagement de baies de virage pour **faciliter les mouvements** à certains carrefours
- Mise en œuvre de **mesures d'apaisement** de la circulation dans les rues résidentielles (si requis)

Lien cyclable du chemin Sainte-Foy

Stationnement

Mesures annoncées et implantées :

- Retrait des parcomètres et ajout de 120 minutes gratuits derrière la Caisse Desjardins;
- Allongement de la durée du temps alloué gratuitement du stationnement sur rue réglementé au pourtour de la zone commerciale (60 à 90 minutes);
- Ajout de 50 places de stationnement à vélo (12 supports).

Ajouts à la suite de consultations des commerçants et de la validation de faisabilité technique :

- Ajout de 3 espaces de stationnement 15 minutes sur Chemin Sainte-Foy;
- Ajout de plusieurs zones de débarcadère 15 minutes sur les rues transversales (Eymard, Marguerite-Bourgeoys);
- Des mesures supplémentaires sont présentement en analyse, elles seront précisées prochainement
 - Ajout de stationnement
 - Modification à la réglementation

OÙ SE STATIONNER?

Zone commerciale quartier Saint-Sacrement



Nouveau lien cyclable du chemin Sainte-Foy

Lien cyclable du chemin Sainte-Foy

Feux cyclistes et feux piétons



Si présent, le feu cycliste remplace le feu de circulation traditionnel pour les cyclistes. **Il est obligatoire de le respecter;**

- Fonctionnent comme les feux de circulation;
- Si le feu est rouge, l'automobiliste a une flèche verte ou le piéton a une phase dédiée (donc est prioritaire!);
- Le cycliste **peut** emprunter le feu piéton, mais
 - **doit** s'arrêter complètement
 - **doit** céder la priorité aux piétons
 - **doit** s'assurer de traverser sans danger

Lien cyclable du chemin Sainte-Foy

Traversée cyclable en deux temps



- Obligatoire à toutes les intersections sur le chemin Sainte-Foy;
- Marquée en vert à:
 - Vimy
 - Eymard
 - Calixa-Lavallée*(là où il y a des liens cyclables).*

Lien cyclable du chemin Sainte-Foy

Cohabitation avec le transport en commun



- Insertion de l'autobus dans lien cyclable;
 - Marquage en zigzag dans le lien cyclable comme ailleurs dans la ville
- Les cyclistes doivent ralentir à l'arrivée de l'autobus et **ne pas dépasser les autobus par la gauche** dans la chaussée ou **par la droite en roulant sur le trottoir**;
- Les véhicules transportant des personnes vivant avec un handicap peuvent s'immobiliser dans un lien cyclable afin de faire monter ou descendre les individus (STAC et taxis s'ils transportent des personnes à mobilité réduite).



Mobilité
à vélo

Campagne de sensibilisation



Lien cyclable du chemin Sainte-Foy

Campagne de sensibilisation

- Article du blogue de la Ville de Québec - **Juillet**
- Diffusion de l'avancement des travaux sur le site web de la Ville de Québec et envoi de l'évolution des travaux aux commerçants - **Août**
- Publication sur les médias sociaux de la Ville et du SPVQ - **Septembre**
- Présence d'un panneau à message variable sur le terrain – **Aout/Septembre**
- Installation de panneaux d'affichage - **Septembre**
- Kiosque de sensibilisation aux bonnes pratiques pour les cyclistes - **5 au 7 septembre**
- Présence policière sur le lien cyclable (avertissement et coercition): **Septembre**
- Escouades policières près des écoles Anne-Hébert et Saint-Sacrement – **Septembre**
- Fiches sur les bonnes pratiques envoyées aux 2 écoles de l'axe pour les parents - **Septembre**

< Accès transports viables 10h · 🌐 ...

Avez-vous pédalé sur le nouveau tronçon de 2,4 km aménagé cet été sur le Chemin Ste-foy?

Vous avez sûrement remarqué les nouveaux aménagements et la nouvelle signalisation! Voici quelques éléments à retenir:

🚲 Feux cyclistes: Des feux cyclistes ont fait leurs apparitions à quelques endroits et il faut savoir les respecter! Lorsque le feu cycliste est vert, tout est beau! En tant que cycliste, vous pouvez aussi traverser lors du feu piéton, après avoir marqué un arrêt. Attention, la priorité est aux personnes piétonnes, à qui vous devez céder le passage avant de vous engager!

🚦 Panneau cédez le passage aux cyclistes: De nouveaux panneaux de signalisation ont aussi été installés, comme les panneaux cédez le passage aux cyclistes. Lorsque ce panneau est présent, les voitures désirant tourner à droite ont l'obligation de céder le passage aux cyclistes continuant tout droit.

🚲 La traversée cycliste en deux-temps et les sas vélo: Vous avez sûrement remarqué l'ajout de sas vélo vert au sol. Ils permettent aux cyclistes de s'y positionner lors des feux rouges. Si vous avez à effectuer un virage à gauche à une intersection passante, vous devez alors faire la traversée en deux-temps. Traversez premièrement l'intersection tout droit et positionnez-vous dans le sas vélo. Lorsque c'est votre tour, traversez ensuite vers la gauche et poursuivez votre chemin!

Rejoignez notre équipe sur le lien cyclable du Chemin Ste-foy la semaine prochaine. nous y serons

< Accès transports viables 10h · 🌐 ...

Rejoignez notre équipe sur le lien cyclable du Chemin Ste-foy la semaine prochaine, nous y serons déployés du 5 au 7 pour aller à la rencontre des cyclistes empruntant le nouveau lien cyclable inauguré cet été!

Nouveautés

Lien cyclable du Chemin Ste-Foy

- Nouveau lien de 2,4 km
- Accessible 4 saisons
- Ajout de bollards pour augmenter la sécurité



Les panneaux

"cédez le passage aux cyclistes"



Les sas vélos

et la traversée en deux-temps



Les feux cyclistes



Photo: Ville de Québec



Mobilité
à vélo

Données de suivi



Lien cyclable du chemin Sainte-Foy

Données suivies

- Relevé de circulation dans les rues résidentielles
- Temps de parcours automobile sur l'axe
- Vitesse des véhicules
- Occupation des espaces de stationnement (durée et taux d'occupation):
 - municipal hors rue
 - dans les rues résidentielles
 - débarcadères 15 minutes
- Débit piétonnier
- Débit cycliste
- Temps de parcours du RTC
- Données économiques de la zone commerciale (Eymard à St-Sacrement)
- Accidents (Données sur 5 ans)

Lien cyclable du chemin Sainte-Foy

Données suivies

- Données présentées publiquement lors d'une rencontre de suivi avec les citoyens qui aura lieu à la fin novembre
- Bonifications au projet ainsi que dans les rues résidentielles si nécessaire
- Différents outils existent et ils seront appliqués au bon endroit selon le besoin
- Ces interventions peuvent toucher la géométrie de la rue, la signalisation et la réglementation (stationnement et circulation).

*La bonne mesure, au
bon endroit, au bon
moment.*



Mobilité
à vélo

Prochaines étapes



Lien cyclable du chemin Sainte-Foy

Prochaines étapes

- Suivi des données – En continu
- Présentation des données – rencontre de suivi avec les citoyens – fin novembre 2023
- Ajout de plateformes d'autobus – À venir selon le contrat à octroyer
- Bonifications au projet (si nécessaire) – Été 2024
- Prolongement vers l'est et l'ouest – À venir selon les travaux du tramway





Mobilité
à vélo

Questions du conseil de quartier et réponses



Questions du conseil de quartier et réponses



Q1: Pourquoi ce lien?

- Potentiel de 5000 cyclistes par jour (en + de Père-Marquette)
- Aménagements doivent être attrayants pour induire des nouveaux comportements
 - Confortable
 - Sécuritaire
 - Efficace et direct
- 3 sites accidentogènes (et recommandation de l'étude en stratégie de sécurité routière)
- Présence d'écoles

Questions du conseil de quartier et réponses



Q2: Comment est-ce qu'il apporte plus de sécurité (déjà des cas de collisions entre citoyens et cyclistes)?

- Un des pire sites accidentogènes de la Ville
- L'inaction est la pire des actions
- Le projet veut diminuer les conflits entre tous les types d'usagers
- Modifications au projet si nécessaire dans les prochains mois et années
 - Sensibilisation au respect du feu piéton en cours
 - Actions du service de police au cours du mois de septembre

Questions du conseil de quartier et réponses



Q3: Stationnements enlevés, pourquoi ne pas avoir trouvé des moyens de compenser avant de faire le projet?

- Diverses mesures d'atténuation ont été mises en place pour offrir du stationnement et alléger les règles dans les rues avoisinantes depuis les séances d'information d'avril;
- Aucune possibilité de stationnement sur rue sans travaux majeurs (emprise, trottoirs, terrains);
- Capacité résiduelle de stationnement dans les rues résidentielles pour absorber une partie du retrait selon les analyses;
- Recommandation de l'étude de la stratégie de sécurité routière de retirer le stationnement dans la zone commerciale.

Questions du conseil de quartier et réponses



Q4: Est-ce la seule solution pour sécuriser ce secteur?

- La solution implantée est celle qui permettait d'atteindre le plus d'objectifs et orientations de la Ville
 - **Sécurité;**
 - Accès aux écoles;
 - Maintien l'accessibilité au secteur;
 - Apaisement de la circulation;
 - Qualité de vie;
 - Mobilité active;
 - Etc.
- Recommandation de l'étude de la stratégie de sécurité routière

Questions du conseil de quartier et réponses



Q5: À quand une présence policière accrue avec des contraventions?

- Déjà en cours - Présence policière accrue pour le mois de septembre
- Escouades aux abords des écoles au cours du mois de septembre
- Fréquence plus élevée du passage d'agents de stationnement

Questions du conseil de quartier et réponses



Q6: Est-ce que la majorité des commerçants étaient en faveur (nombre de commerçants présents lors des consultations)?

- Toutes les positions étaient représentées lors des rencontres d'avril, incluant l'association des commerçants;
- Chaque commerçant a eu l'occasion de rencontrer la Ville de façon individuelle pour les besoins de livraison et de stationnement, et émettre ses commentaires.

Questions du conseil de quartier et réponses



Q7: La différence de temps entre la nouvelle piste cyclable et l'ancienne est de moins de 5 minutes est-ce que cela valait vraiment la peine?

- Au niveau sécurité et confort, c'est beaucoup mieux
- L'efficacité est importante, mais n'est pas l'unique objectif du projet
- La différence de temps de déplacement dépend fortement des capacités de l'utilisateur
- Importance de déplacer plus de personnes dans le même espace

Questions du conseil de quartier et réponses



Q8: Quelles options avez-vous envisagées pour améliorer le stationnement?

Au-delà de ce qui a déjà été implanté, des mesures supplémentaires sont présentement en analyse, elles seront précisées prochainement

- Ajout de stationnement
- Modification à la réglementation

Suivi des données de stationnement

Questions du conseil de quartier et réponses



Q9: Quelles options avez-vous envisagées pour atténuer la circulation dense aux heures de pointe?

- Ajustement des habitudes de circulation prend généralement 3 à 6 mois dans le cadre de ce type de projet;
- Ajustements aux feux de circulation (programmation des cycles, synchronisation) sont en cours et devraient apparaître sur le terrain dans les prochains jours.

Questions du conseil de quartier et réponses



Q10: Quelles options avez-vous envisagées pour atténuer la circulation dans les rues avoisinantes ?

- La Ville est en récolte de données;
- Impossible de confirmer pour l'instant le type de mesure et l'endroit, chaque mesure sera mise en place en fonction des besoins;
- Différents outils existent et ils seront appliqués selon le besoin au bon endroit;
- Ces interventions peuvent toucher notamment la géométrie de la rue, la signalisation, et la réglementation (stationnement et circulation).

Questions du conseil de quartier et réponses



Q11: Le virage à gauche interdit, pourquoi ne pas en avoir parlé lors des consultations dès le début?

- Était toujours en analyse et n'était pas confirmé lors des annonces;
- La conception du projet n'était pas encore terminée lors des annonces;
- L'analyse approfondie de l'étude de circulation a prouvé que l'interdiction à trois approches était essentielle pour améliorer la sécurité de tous les usagers et la fluidité automobile

Questions du conseil de quartier et réponses



Q12: Est-ce que les clients vont vraiment prendre leurs vélos pour aller magasiner l'hiver ?

- Fait partie des objectifs de la Ville d'encourager ce comportement;
- Une chose est sûre: sans aménagement confortable, sécuritaire et efficace, la Ville n'offre pas la possibilité de le faire;
- Des commerçants ont demandé à conserver les supports à vélo en hiver;
- Les données seront suivies en hiver aussi.

Questions du conseil de quartier et réponses



Q13: Les cases de stationnements face à la SAQ sont pratiques pour les commerçants du secteur, mais nuisent à la circulation routière pour permettre de virer à droite.

- Les espaces de stationnements ont été ajoutés afin de répondre aux besoins des commerçants
- La situation est en observation et la Ville prendra les mesures appropriées si nécessaire

> La mobilité à Québec

Période d'échanges

