

# RÉFLEXION SUR L'AMÉNAGEMENT DE L'ESPACE D'INNOVATION CHAUVEAU

Atelier participatif – 25 janvier 2018

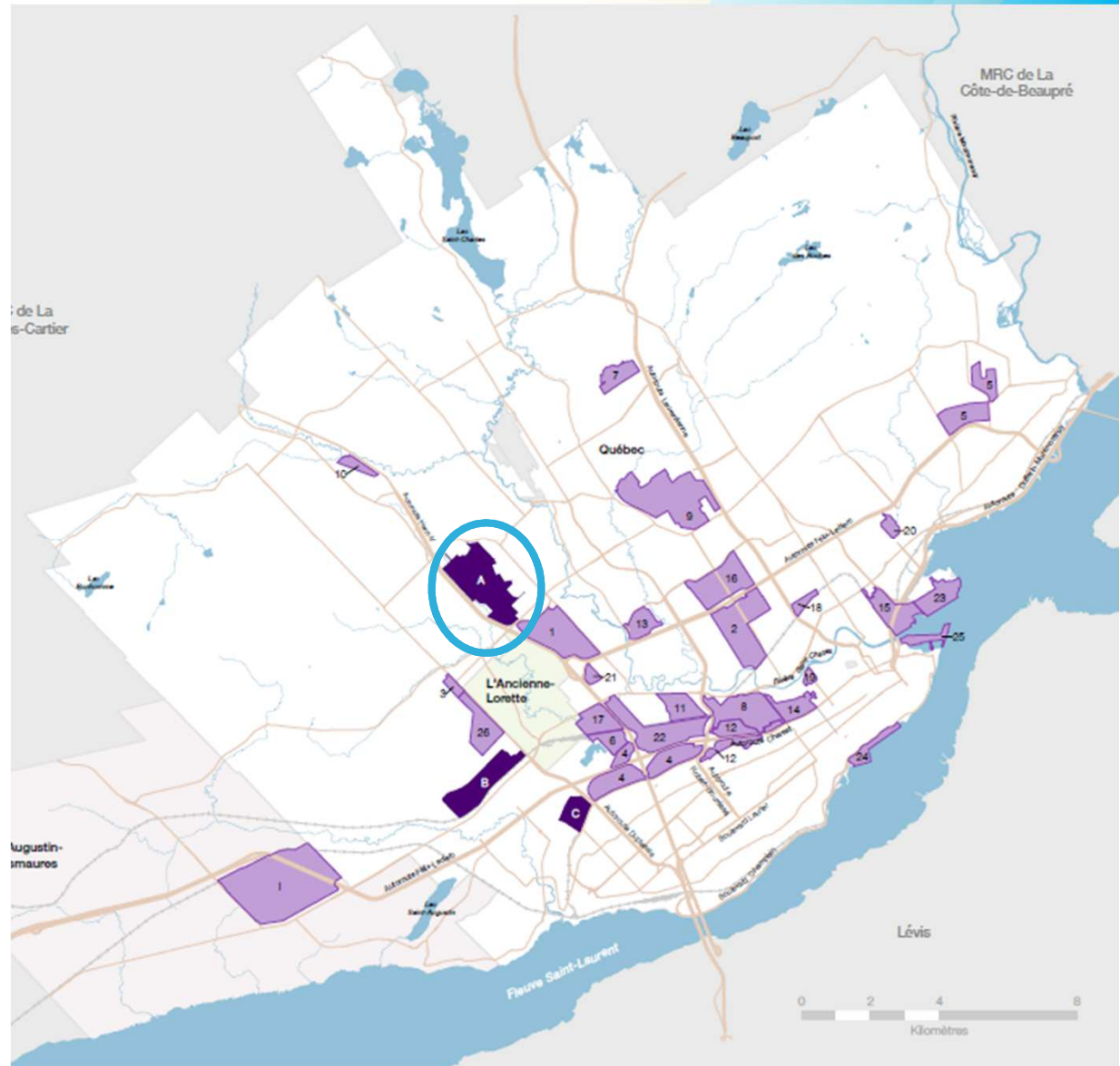
# CONTENU DE LA PRÉSENTATION

1. Contexte et localisation du site de planification
2. Retour sur la consultation du 31 mai 2017
3. Qu'est-ce qu'un Espace d'innovation?
4. Portrait du territoire
5. Travaux planifiés
  1. Réaménagement de la bretelle d'autoroute
  2. Construction de l'axe nord-sud
6. Orientations préliminaires et pistes de réflexion
7. Prochaines étapes

# MISE EN CONTEXTE

## Le Schéma d'aménagement et de développement (SAD) révisé et les espaces industriels

**Chauveau** : un des 3 secteurs industriels projetés par le second projet de SAD révisé, afin de répondre aux besoins identifiés (horizon de 12 à 17 ans)



# MISE EN CONTEXTE

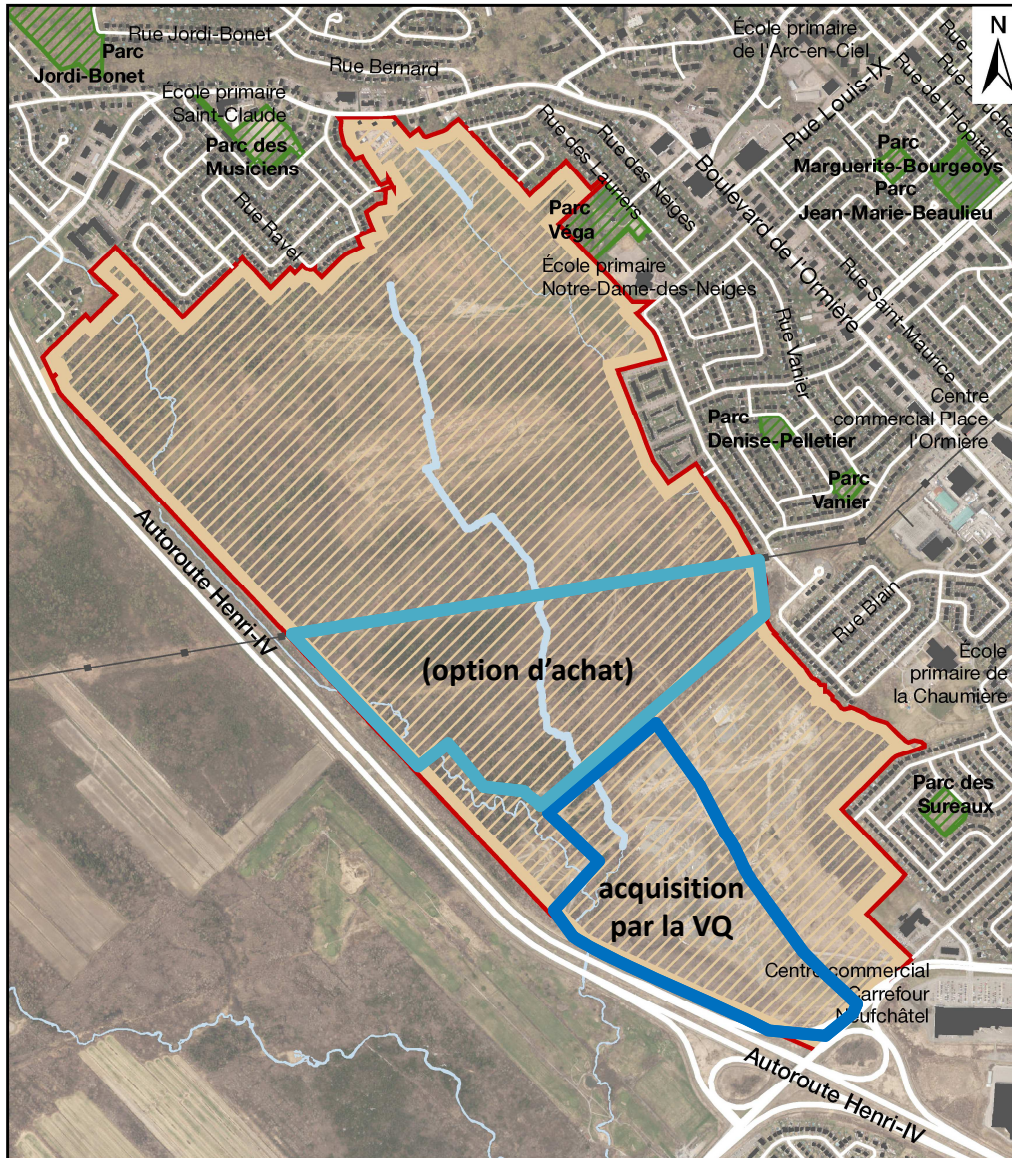
## Secteur visé



- Superficie de **2,78 km<sup>2</sup>** (278 ha)
- Territoire visé pour l'établissement d'un **espace d'innovation**, c'est-à-dire un parc industriel dont la vocation principale est la **haute technologie et la recherche**
- Terrains sont majoritairement de tenure privée
- La Ville de Québec est en processus d'acquisition de certains terrains dans la partie sud (phase 1 du développement).

# MISE EN CONTEXTE

## Secteur visé



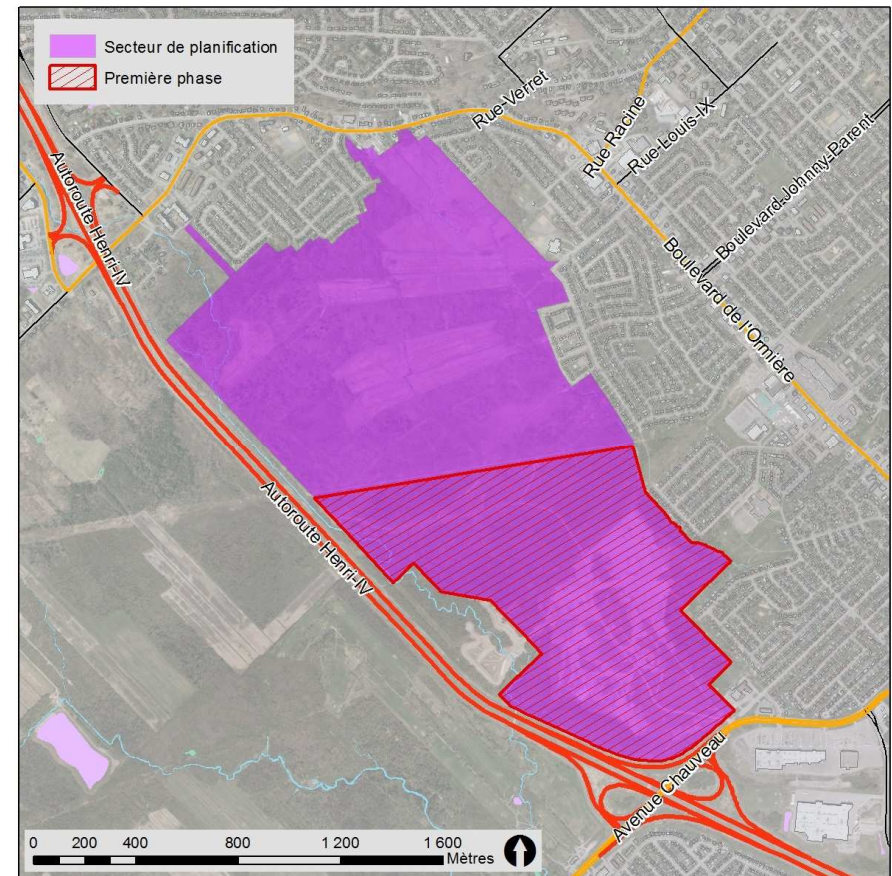
- Superficie de **2,78 km<sup>2</sup>** (278 ha)
- Territoire visé pour l'établissement d'un **espace d'innovation**, c'est-à-dire un parc industriel dont la vocation principale est la **haute technologie et la recherche**
- Terrains sont majoritairement de tenure privée
- La Ville de Québec est en processus d'acquisition de certains terrains dans la partie sud (phase 1 du développement).

# CONSULTATION DU 31 MAI 2017

## Règlement R.V.Q. 2485

Règlement spécial pour la partie sud, adopté en vertu de l'article 74.4 de la Charte de la Ville de Québec

- **Objectif** : attirer des entreprises et faciliter les transactions immobilières
- Autorise les usages industriels (de haute technologie et traditionnels)
- Applicable seulement à un établissement de 25 000 m<sup>2</sup> et plus
- Début des travaux de construction après la définition des orientations et la planification d'ensemble du site



Secteur visé par le règlement spécial

# CONSULTATION DU 31 MAI 2017

## Règlement R.V.Q. 2485

### Principales préoccupations soulevées lors de la consultation publique :

- Proximité du quartier résidentiel et mesures de mitigation
- Hauteur des bâtiments projetés
- Localisation des accès au site; circulation de transit; trafic et fluidité sur les artères et l'autoroute Henri-IV
- Type d'industries; émanations et autres nuisances potentielles
- Préservation et mise en valeur des milieux naturels (boisés)
- Problèmes de refoulement d'égout dans le secteur nord-est
- Échéancier de réalisation des projets

# QU'EST-CE QU'UN ESPACE D'INNOVATION?

## Grands principes

- Industries de haute **technologie** ou de **recherche** (technologies de l'information et des télécommunications, développement web et multimédia, robotique, pharmaceutique, etc.)
- Autres industries et usages complémentaires
- Architecture distinctive et de qualité
- Exemples : Espace d'innovation Michelet, Parc technologique du Québec métropolitain



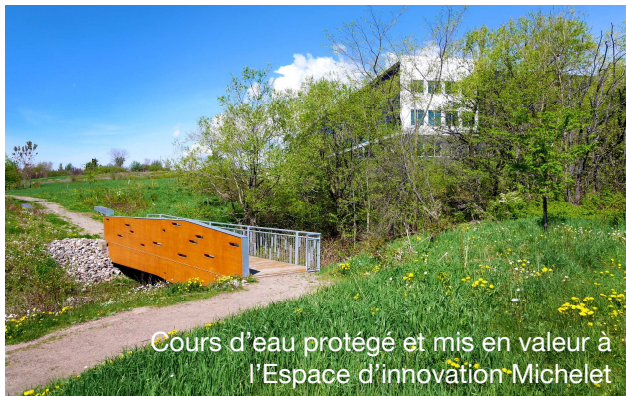
Entreprises installées à l'espace d'innovation Michelet. Source : Ville de Québec et Olympus



# QU'EST-CE QU'UN ESPACE D'INNOVATION?

## Grands principes

- Axé sur le **développement durable** (mise en valeur et protection de l'environnement naturel, bâtiment durable, gestion des eaux pluviales, réduction des ilots de chaleur et de l'imperméabilisation, etc.)
- Conservation de **végétation** et mesures de **cohabitation** (écrans végétaux, autres)



# QU'EST-CE QU'UN ESPACE D'INNOVATION?

## Grands principes

- Création d'un milieu de vie **attractif** et **convivial** pour les employés (qualité architecturale, espaces publics, sentiers, mobilier urbain, proximité de services et de lieux de résidence, etc.)
- Mise en valeur de **percées visuelles**



# QU'EST-CE QU'UN ESPACE D'INNOVATION?

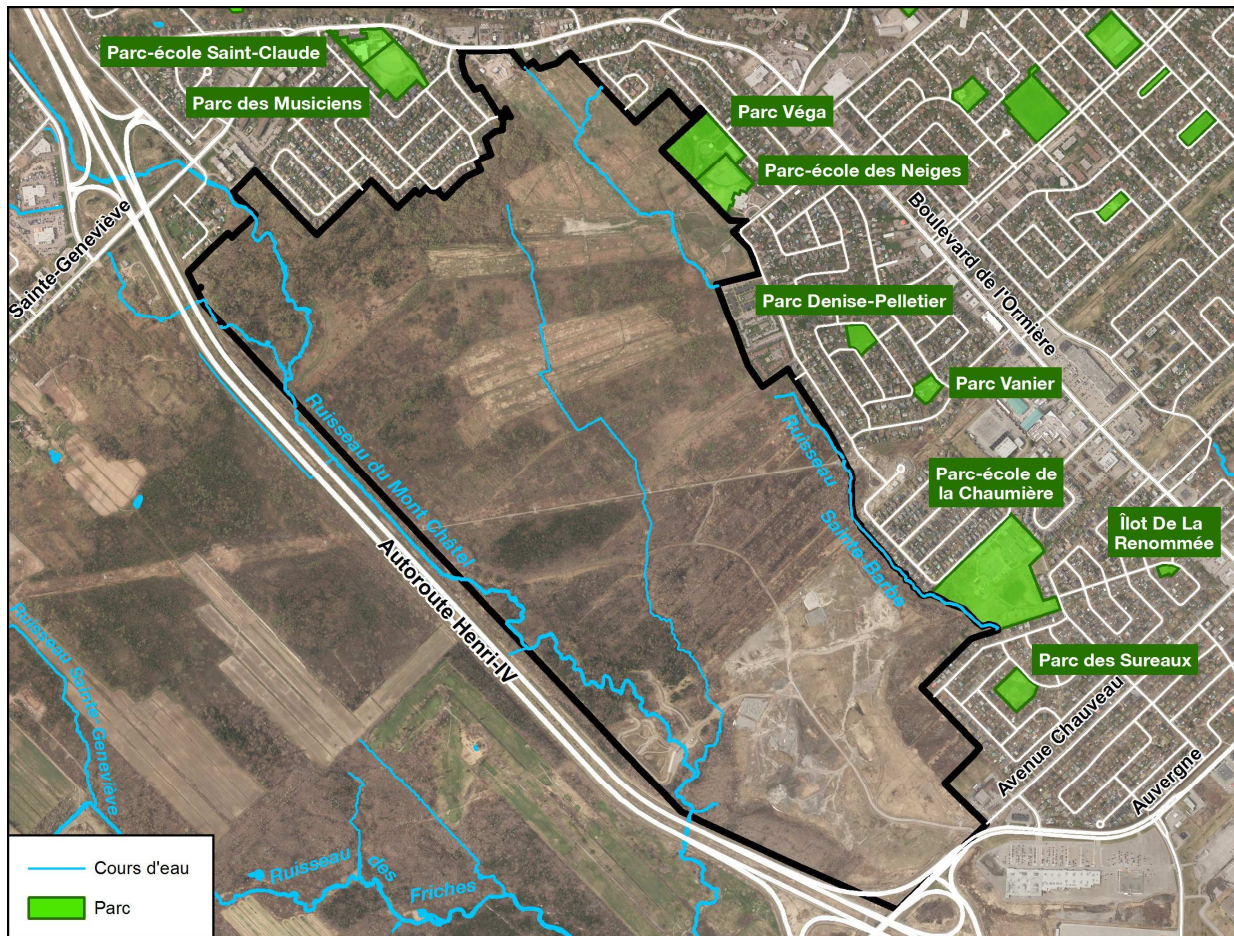
## Grands principes

- Intègre des mesures favorables aux **transport en commun et actif**



# PORTRAIT DU TERRITOIRE

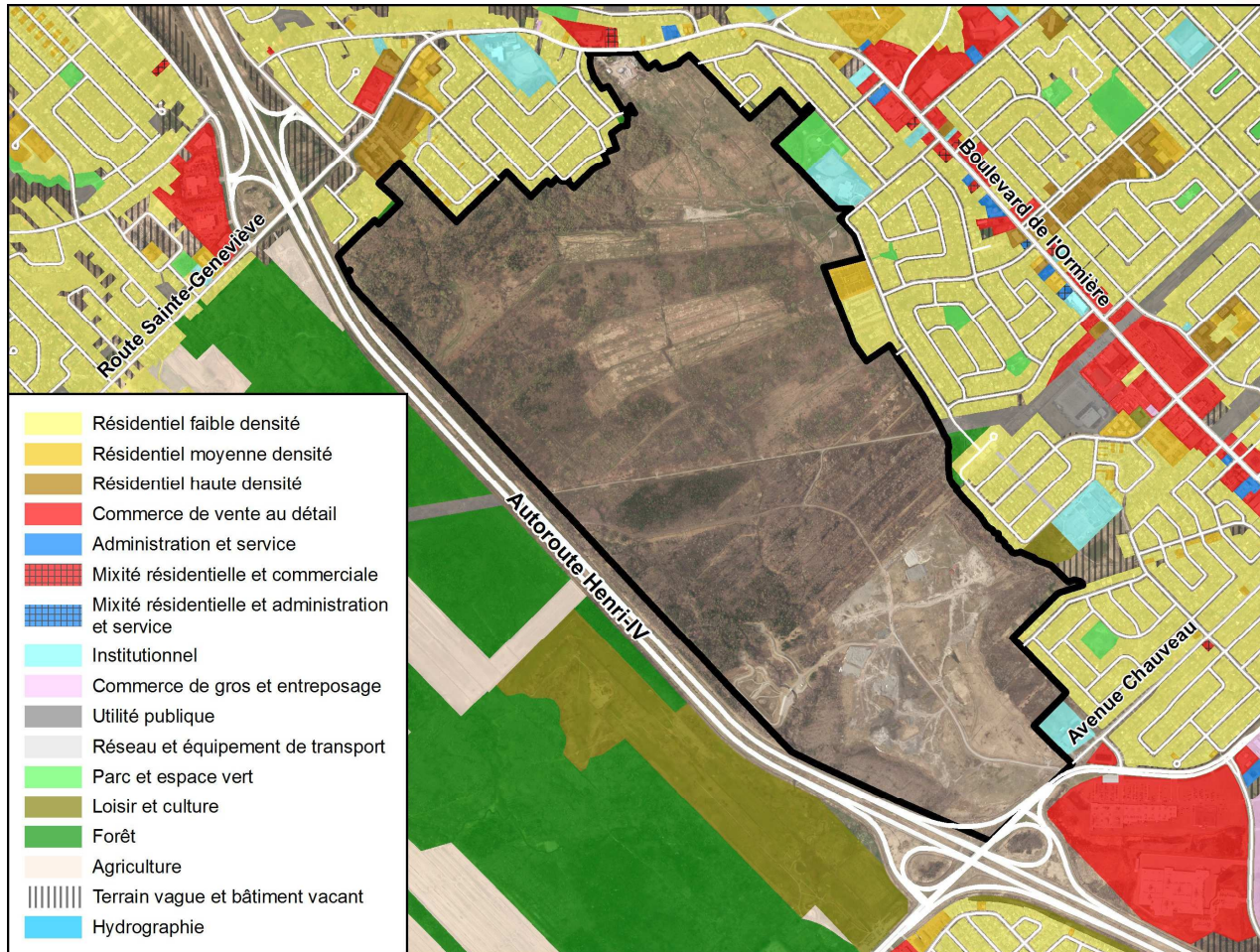
## Milieux naturels, parcs et espaces verts



- 3 cours d'eau à débit régulier
- Présence de boisés, dont certains d'intérêt écologique
- Quelques parcs à proximité
  - Parc des Sureaux
  - Parc-école Chaumière
  - Parc Vanier
  - Parc Vêga
  - Parc des Musiciens / Parc-école Saint-Claude
- Ilots de verdure
  - Parc Denise-Pelletier
  - Ilot de la Renommée

# PORTRAIT DU TERRITOIRE

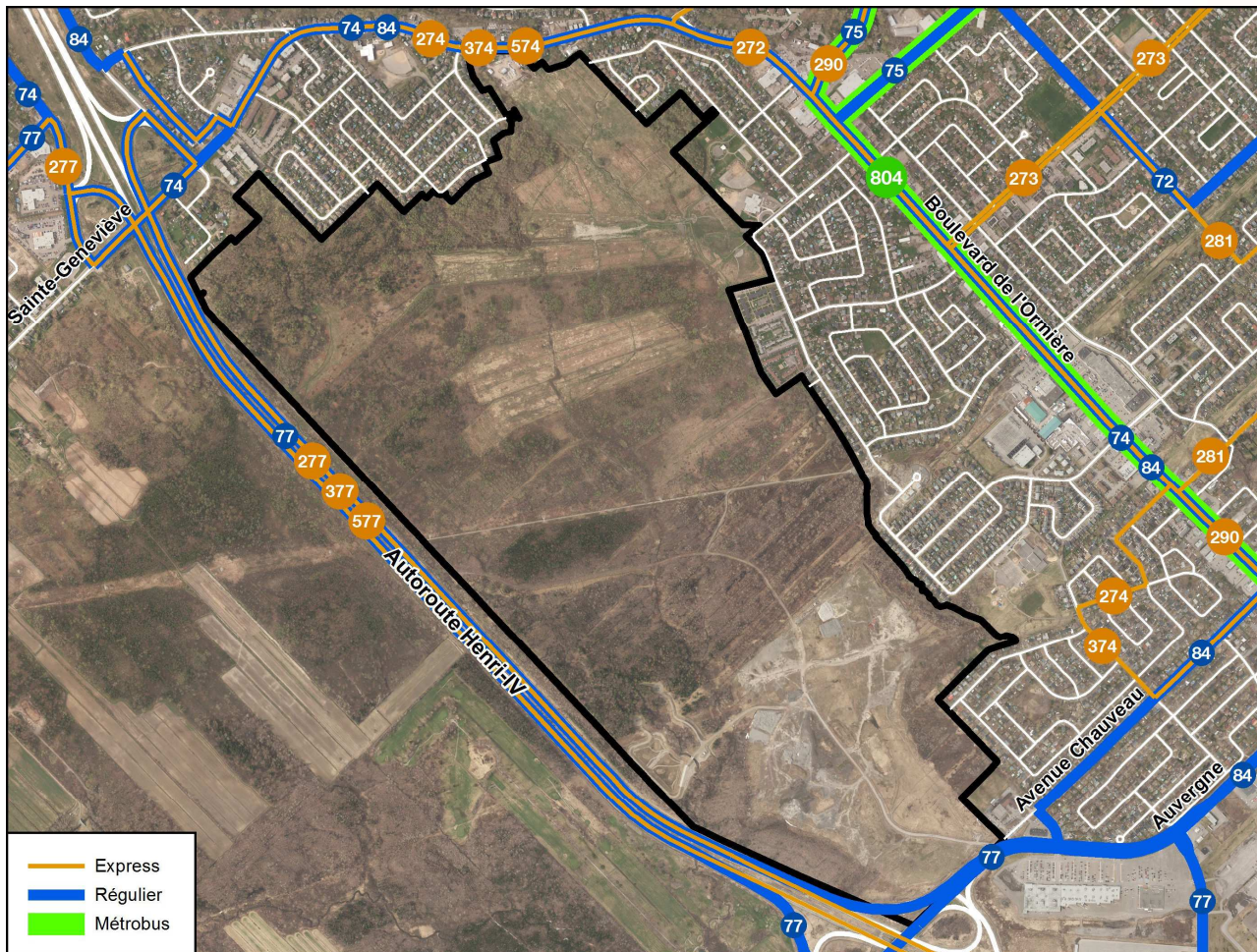
## Activités



- Principalement résidentiel de basse densité à l'est et au nord
- 2 axes commerciaux à proximité : de l'Auvergne et de l'Ornière
- 4 écoles primaires à proximité du site
- Proximité du parc industriel Armand-Viau (au sud)
- Agricole, forestier et récréatif à l'est

# PORTRAIT PRÉLIMINAIRE

## Mobilité et déplacements



- Autoroute Henri-IV (2 accès potentiels : Chauveau et Sainte-Geneviève)
- Secteur à  $\pm 600$  m du Métrobus 804
- Secteur à proximité de certains parcours eXpress et réguliers
- Trame des rues non orthogonale (en forme de damier)
- Lien cyclable est-ouest (actuel et projeté) sur Chauveau

# TRAVAUX DE CONSTRUCTION PLANIFIÉS



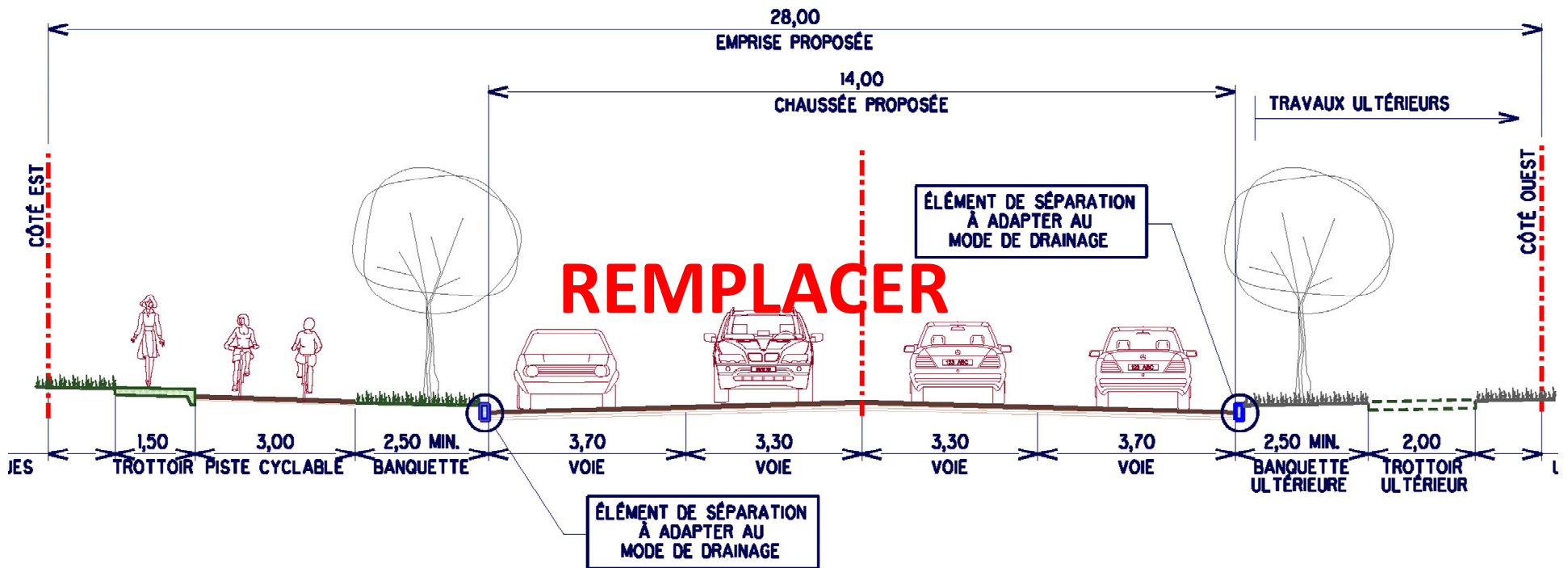
**Printemps 2018 :**  
prolongement des conduites  
d'aqueduc et d'égout sur  
l'avenue Chauveau, à partir  
de la rue du Point-du-Jour,  
pour desservir l'Espace  
d'innovation Chauveau

**Automne 2018 :**  
réaménagement de la  
bretelle d'autoroute et  
construction des premiers  
800 m de l'axe central de  
l'Espace d'innovation  
Chauveau

# AXE CENTRAL

## Coupe préliminaire

Vue vers le sud





# ORIENTATIONS PRÉLIMINAIRES ET PISTES DE RÉFLEXION

**Intégrer à l'espace d'innovation des milieux naturels de bonne valeur écologique et les mettre en valeur**

## **Pistes de réflexion**

Quelles activités (loisirs, autres) aimeriez-vous pratiquer dans les milieux naturels d'intérêt ou ailleurs sur le site de l'espace d'innovation?

Quels sont les milieux naturels qui ont une valeur pour vous et pourquoi?

Comment souhaitez-vous avoir accès aux milieux naturels?

# ORIENTATIONS PRÉLIMINAIRES ET PISTES DE RÉFLEXION

**Établir un espace industriel favorisant l'innovation, en complémentarité avec les activités exercées à proximité et les besoins économiques**

## **Pistes de réflexion**

Outre les activités industrielles, quelles autres activités pourrait-on retrouver dans l'espace d'innovation ou à proximité? Où?

Quels sont les éléments de votre milieu de vie actuel qui sont les plus précieux pour vous et qui devraient être pris en compte dans la planification du site?

Quelles mesures favoriseraient une cohabitation harmonieuse entre l'espace d'innovation et les milieux résidentiels adjacents?

# ORIENTATIONS PRÉLIMINAIRES ET PISTES DE RÉFLEXION

**Favoriser l'accessibilité du site, afin de répondre aux besoins et aux attentes de la communauté et des entreprises**

## **Pistes de réflexion**

Quelles sont les opportunités d'amélioration du transport et à quels endroits?

Quels sont les liens à créer entre les milieux existants et l'espace d'innovation et quelles formes devraient-ils prendre?

Existe-t-il des problèmes vécus en matière de transport qui mériteraient une attention particulière? Si oui, à quels endroits et pourquoi?

# ORIENTATIONS PRÉLIMINAIRES ET PISTES DE RÉFLEXION

**Offrir un environnement durable, sécuritaire, attrayant et à échelle humaine, afin de créer une image de marque pour l'espace d'innovation**

## **Pistes de réflexion**

Quelles mesures feraient de l'espace d'innovation un milieu orienté vers le développement durable (bâtiment, terrains, lieux publics, etc.)?

Quels espaces publics devraient être créés ou améliorés et quelle devrait être leur interaction avec le milieu environnant?

Quel type de mobilier urbain souhaiteriez-vous voir installé dans les espaces publics?

Quelles sont les percées visuelles ou les paysages à mettre en valeur?

# PROCHAINES ÉTAPES

## Hiver-Printemps 2018

1. Présentation du concept d'aménagement de l'Espace d'innovation Chauveau
2. Présentation des modifications à la réglementation d'urbanisme (zonage) pour la partie sud de l'Espace d'innovation Chauveau
3. Consultation publique sur le concept d'aménagement et le zonage

## Été 2018

4. Entrée en vigueur de la réglementation d'urbanisme (partie sud)

## Automne 2018

5. Construction de la rue

## Dates à déterminer

6. Modifications au zonage pour les parties plus au nord et consultations publiques



**MERCI!**

**Service de la planification de l'aménagement et de l'environnement**  
Division de la planification stratégique du territoire