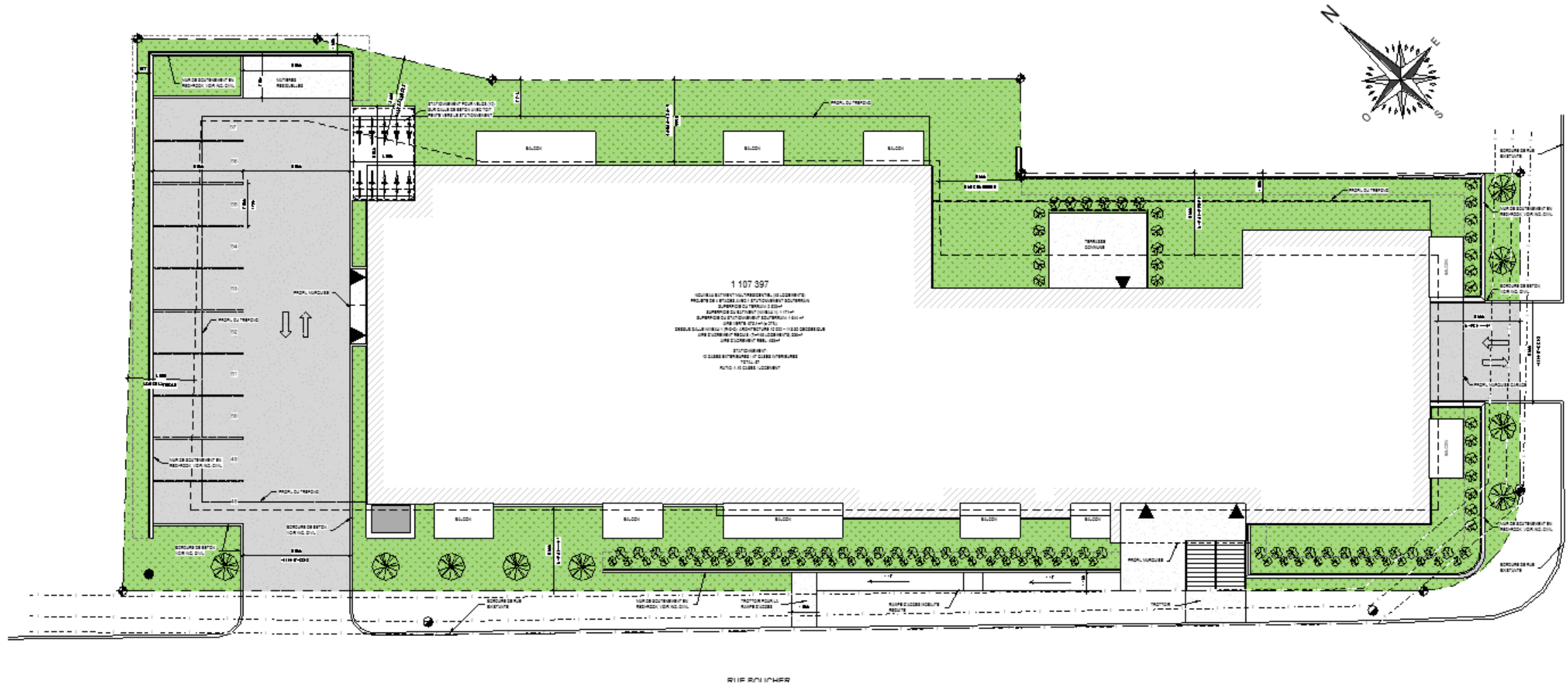




- Projet immobilier comportant 48 logements
- Bâtiment de 4 étages avec terrasse au toit
- 55 cases de stationnements dont 10 extérieures
- 20 espaces pour bicyclettes
- **8 logements de 2<sup>1/2</sup> pièces**
- **24 logements de 3<sup>1/2</sup> pièces**
- **12 logements de 4<sup>1/2</sup> pièces**
- **4 logements de 5<sup>1/2</sup> pièces**



- **Arbres** : 3 abattus et 9 seront plantés
- **Aire verte** d'environ 27%, qui est supérieure au bâtiment actuel



# Description du projet

PERSPECTIVE Rue Boucher – vers le sud) - 3,3M DE DÉNIVELÉ



Hauteur  
de 13,8m

Hauteur  
de 13,8m



Hauteur  
de 13,8m



# Description du projet

PERSPECTIVE Rue Antoine-Bédard



D G  
3 A  
ARCHITECTURE

Hauteur de 16,7m



