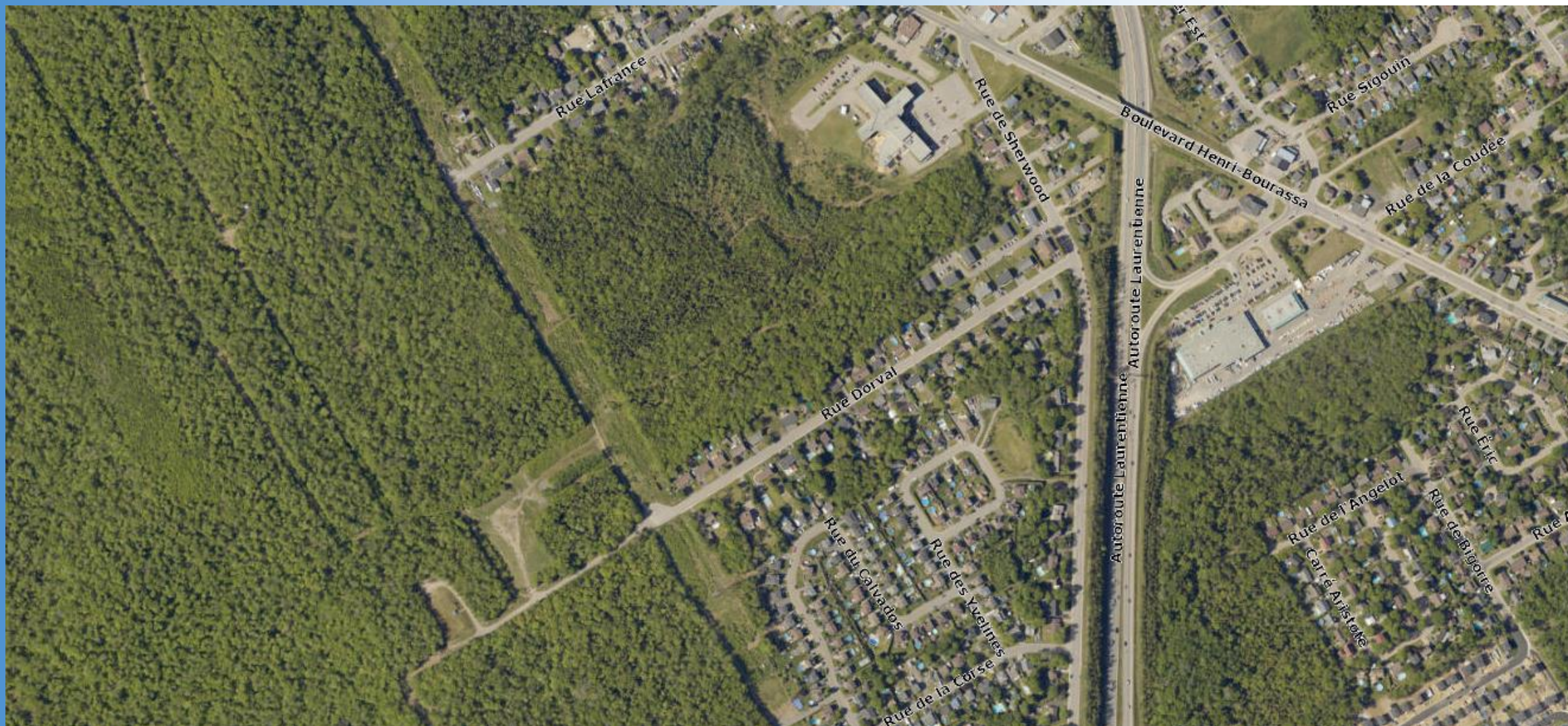


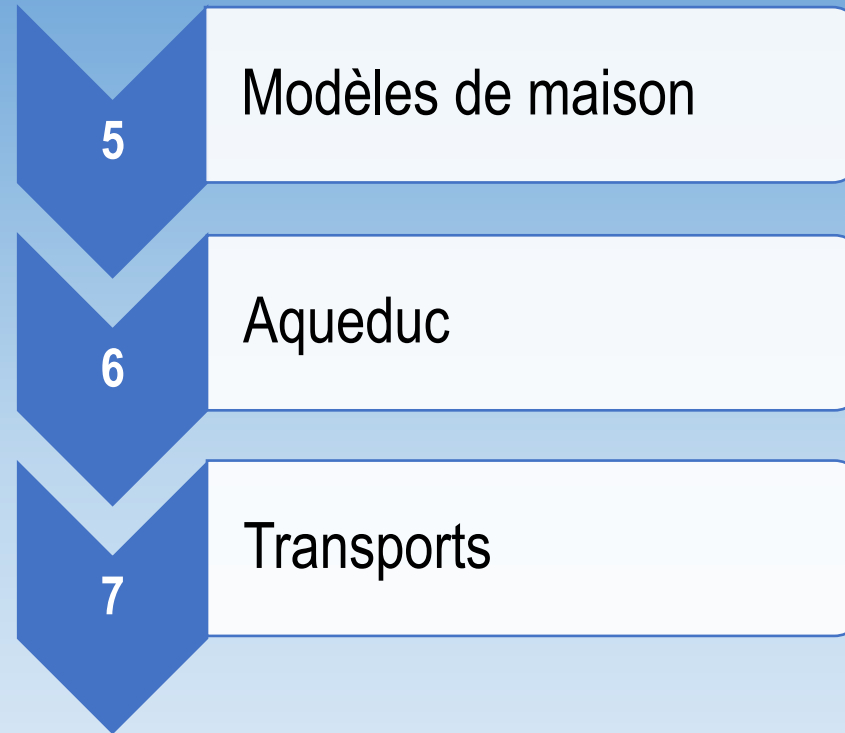
# Projet au nord de la rue Dorval

Promoteur : Lotissement Olympia

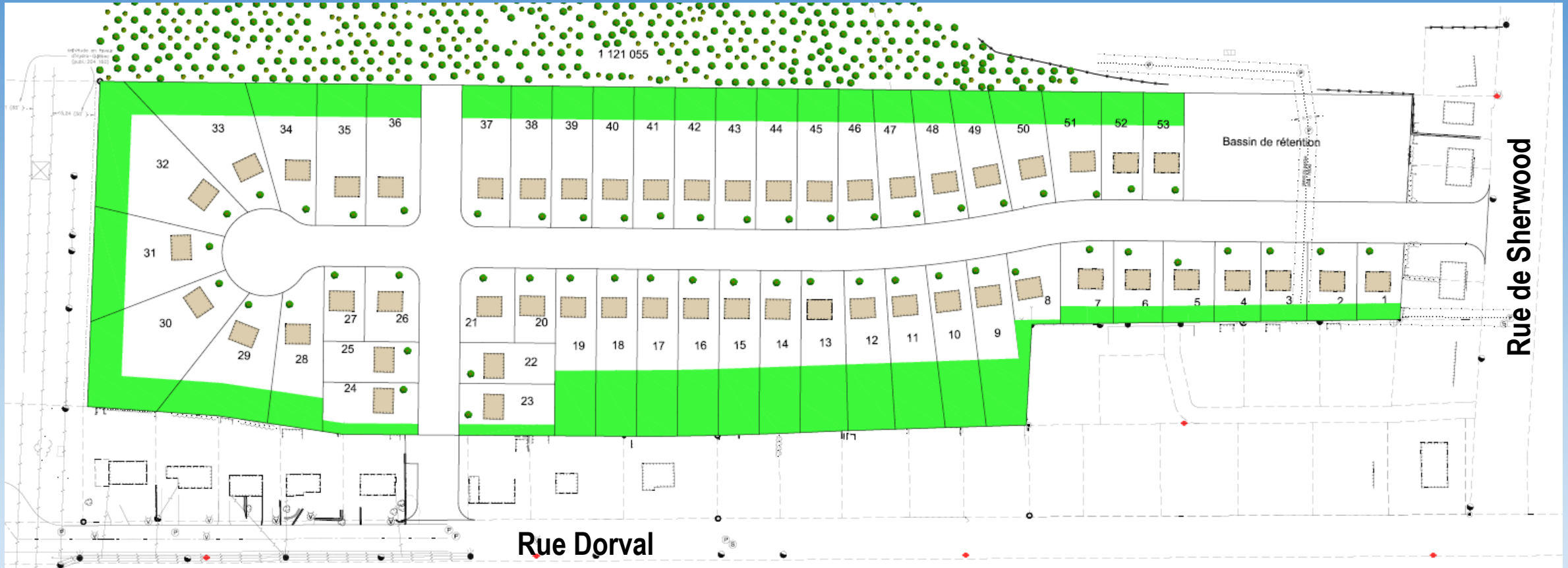




# Plan de la présentation



# 1. Lotissement prévu



53 terrains  
unifamilials



5,53 hectares



1250 m

## Dimensions des lots

Profondeur : 27,4 m – 66,0 m

Largeur : 15 m – 18,9 m


## 2. Gestion de l'eau (1 de 2)

- Secteur en pente → Importance d'intercepter les eaux
- Fossé à l'ouest pour drainer les eaux arrivant de la montagne
- Captations d'arrière lot
- Bassin de rétention





## 2. Gestion de l'eau (2 de 2)

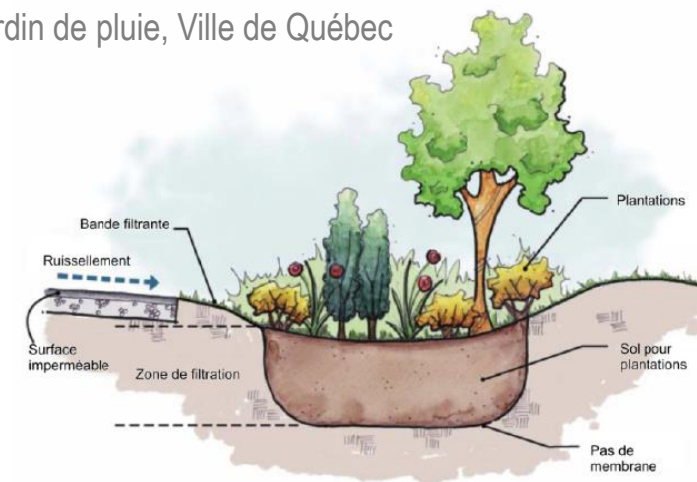
  
Diminution des  
surfaces imperméables

- Rue de 9 m de large, au lieu du 11 m prévu
- Stationnement d'un seul côté de la rue

  
Augmentation de la  
rétention naturelle

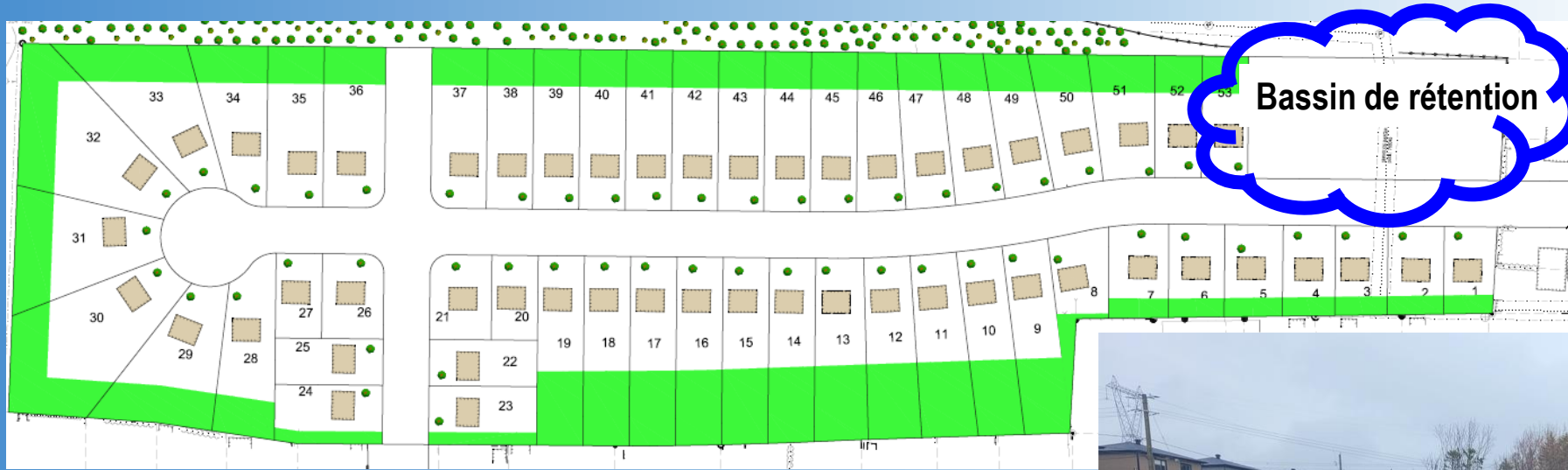
- Intégration d'aires de biorétention / jardins de pluie sur les terrains privés
- Bande de protection
- Grands terrains

Jardin de pluie, Ville de Québec



Jardin de pluie, Ville de Québec

# 3. Bassin de rétention



- Rétention des eaux
- Traitement des sédiments
- Protection du cours d'eau



Bassin de l'Apogée (Street view)



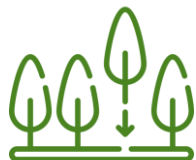
Bassin de l'Apogée (Génio)



# 4. Bande de protection



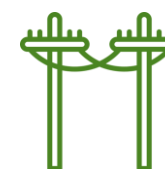
Conservation des arbres existants dans la bande boisée



Replantation des zones déboisées



Plantation d'arbres en avant lot par les résidents



Poteaux d'Hydro-Québec en avant lot



# 5. Modèles de maisons (unifamilial – basse densité)



Modèles de maisons proposés pour le projet au nord de la rue Dorval



# 6. Aqueduc



- Peu d'impact est prévu sur la pression d'eau
- Présence d'une conduite majeure existante sur la rue Dorval
- Le projet vient consolider le réseau existant avec un bouclage



# 7. Transports



- Bouclage des rues
- Permet un chemin de détour facile si la rue Dorval doit être fermée lors de travaux