

Chantier avenue Maguire

Description des travaux



Un milieu de
vie revalorisé
pour l'avenue
Maguire



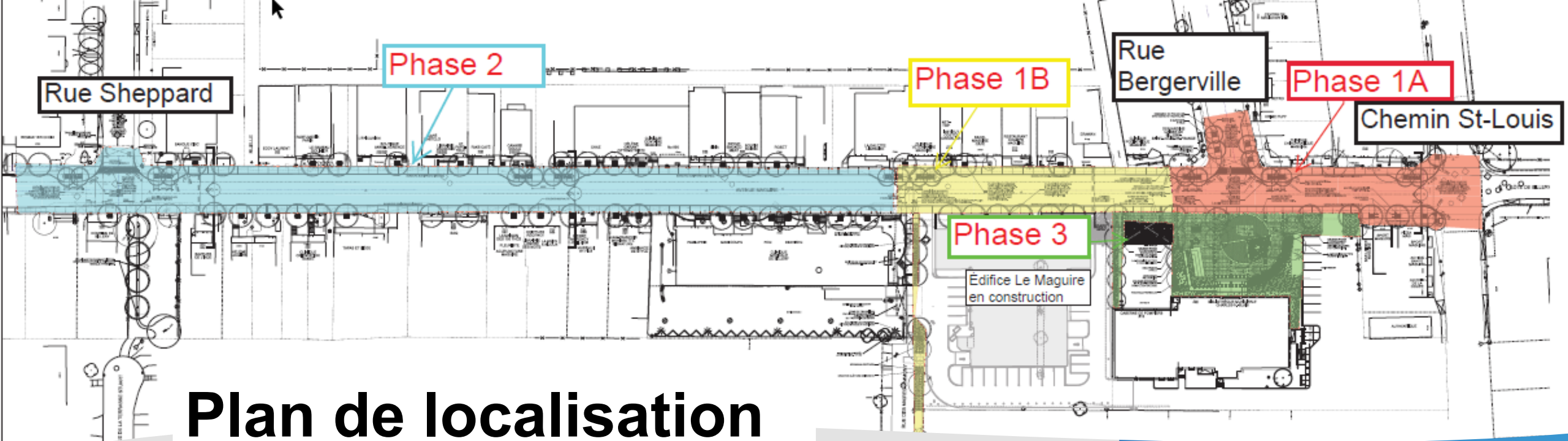






Description des travaux

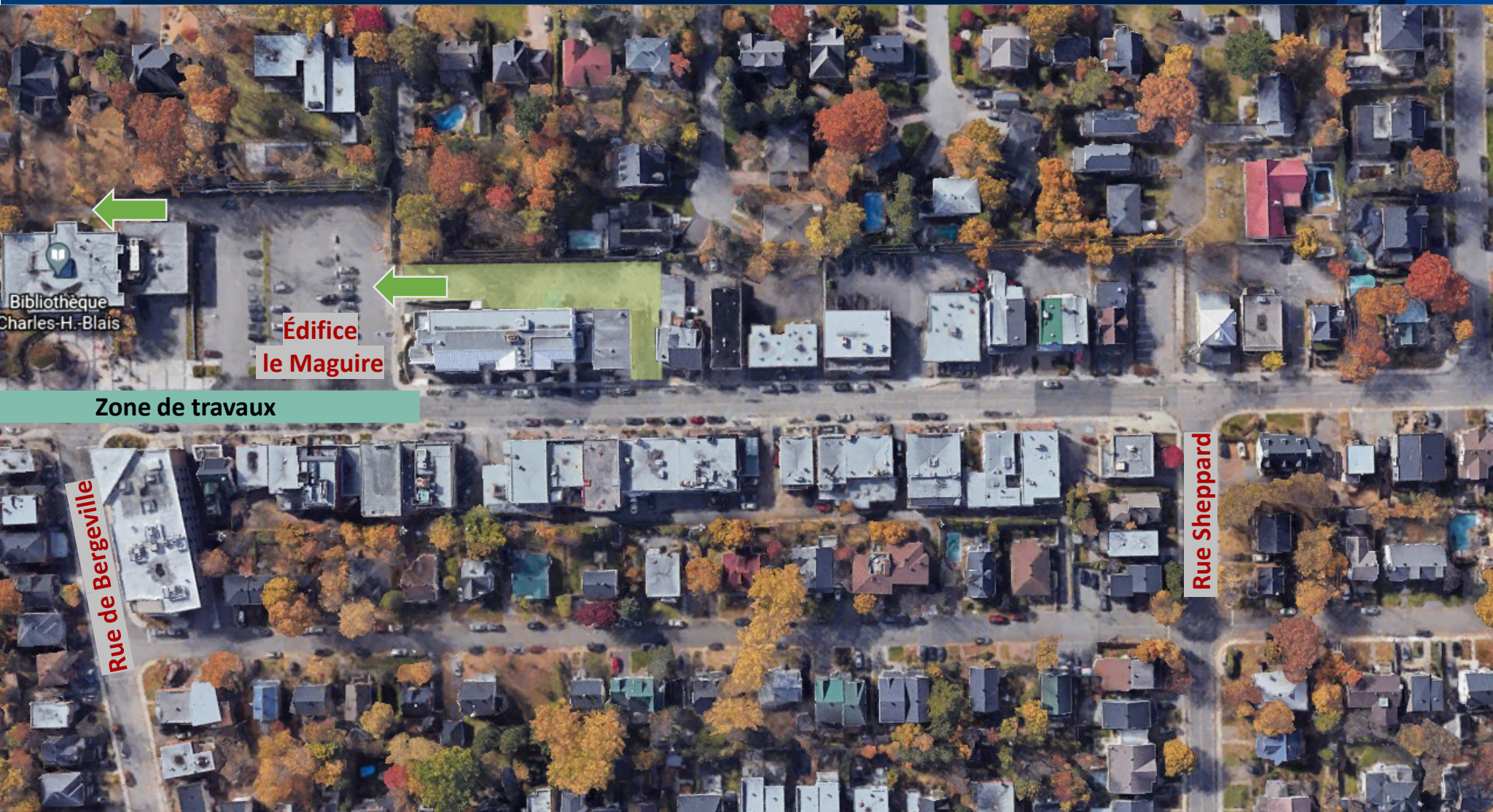
- Élargissement des trottoirs et ajout de mobilier urbain
- Plantation d'arbres et d'arbustes
- Déminéralisation des terrains privés
- Construction d'un réseau d'éclairage et de signaux lumineux
- Installation de bornes de recharge
- Séparation des réseaux d'égouts



Plan de localisation

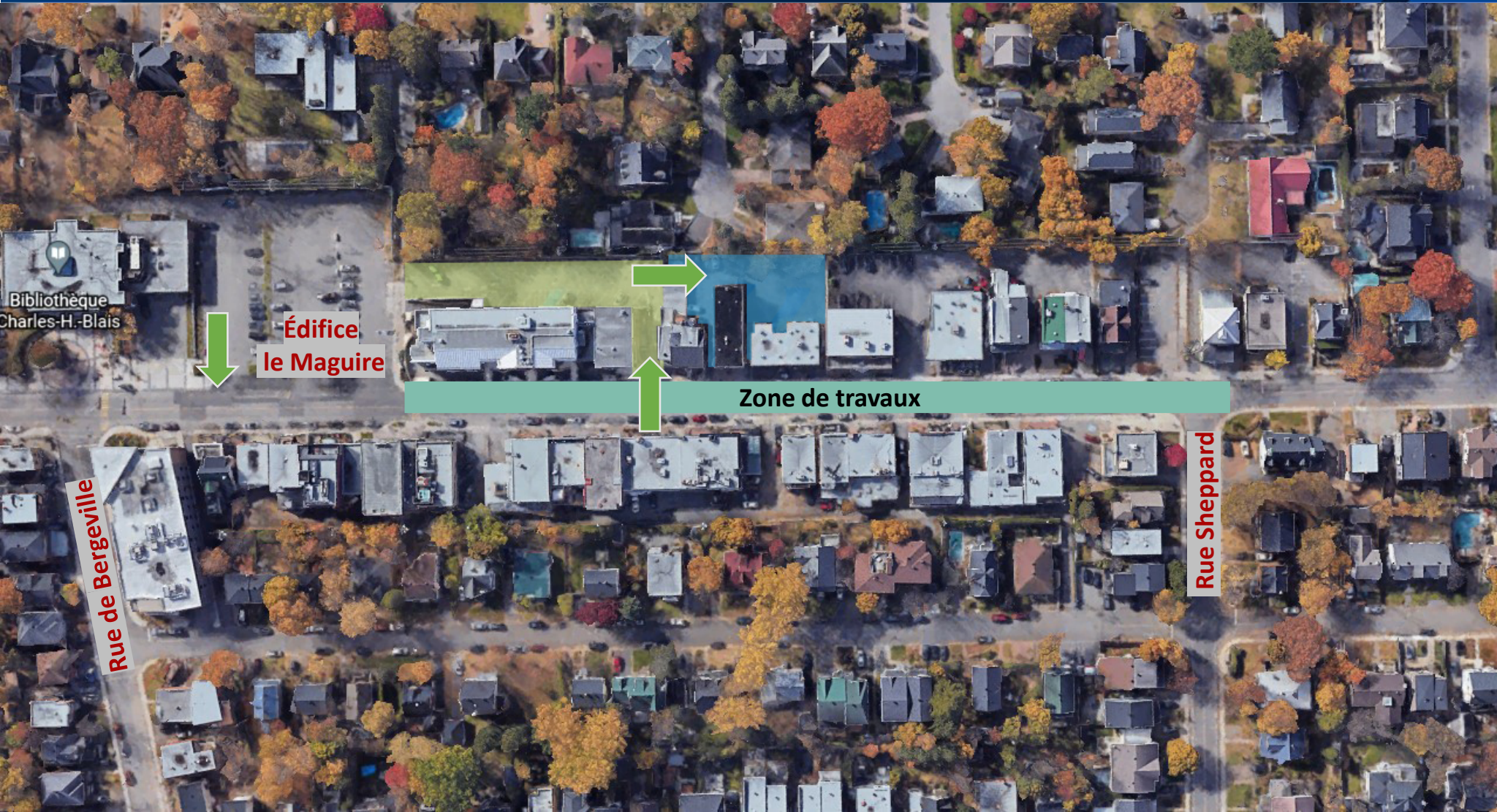
- **Phase 1a**
Travaux souterrains et de surface
 - phase 1 travaux de mai à juin
- **Phases 1b et 2**
Travaux de surface
 - phase 2 travaux de juillet à septembre
- **Phase 3**
Place publique
 - phase 3 travaux de juillet à septembre

Stationnement : phase 1



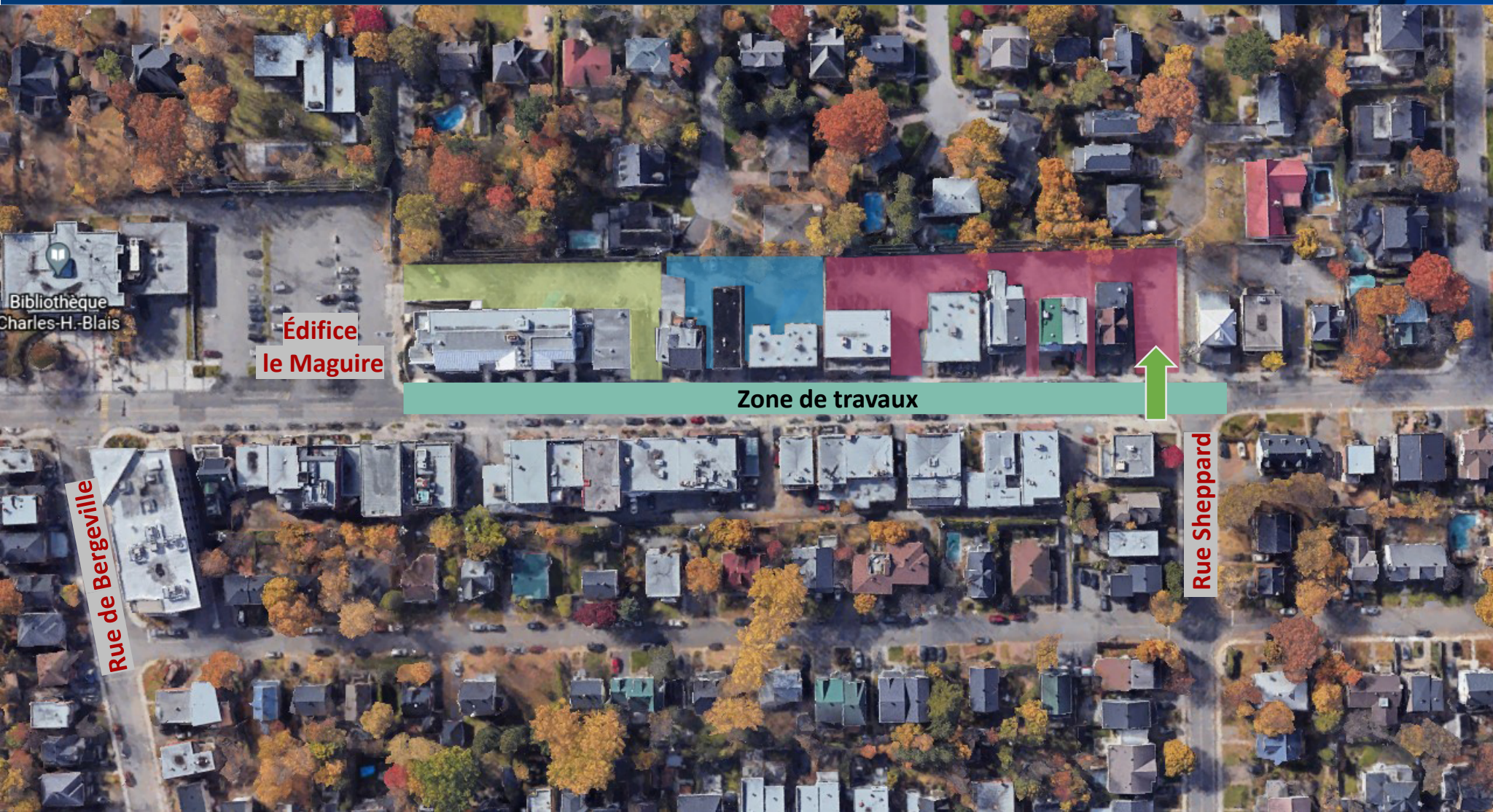
- Sortie de la zone verte derrière la bibliothèque
- Sortie unique

Stationnement : phase 2



- Accès à la zone verte par l'entrée sur Maguire
- Accès à la zone bleue par la zone verte
- Sortie des zones bleue et verte par la sortie de l'édifice Le Maguire

Stationnement : phase 2



- Entrée et sortie de la zone rouge par le stationnement face à la rue Sheppard

Mesures d'atténuation durant les travaux

- À la demande de la SDC, possibilité de débiter les travaux à 6h30 le matin, permettant de libérer la rue pour 16h au plus tard (à partir du 31 mai);
- 4 signaleurs prévus exclusivement pour guider la circulation piétonne et automobile durant le chantier;
- Nettoyage journalier, avec un balai mécanique, des rues utilisées pour le camionnage;
- Contrôle journalier, avec un camion arrosoir, des poussières provenant des surfaces non revêtues ;
- Travaux de pavage de surface et de marquage final entre Sheppard et St-Louis se feront de nuit;

Mesures d'atténuation durant les travaux

- L'accès aux commerces sera maintenu en tout temps.
- Un programme de compensation pour les entreprises situées dans des secteurs touchés par des travaux d'infrastructures majeurs sera offert.
- Des stationnements d'appoint seront aménagés pour les clients et les livraisons.
- De l'affichage et de la signalisation seront déployés en périphérie.
- Un répondant sur le chantier, auquel se référer pour les commerçants, sera identifié.

Gestion de la circulation et mesures d'atténuation

Planification

- Élaboration d'une stratégie de gestion de la circulation pour chaque projet
 - Mode et période de réalisation
 - Mesures d'atténuation sur le site du projet et en périphérie du projet
 - Signalisation et marquage
 - Feux de circulation
 - Présence policière
 - Autres mesures
 - Coordination avec les partenaires et les donneurs d'ouvrage
 - Communication

Mise en contexte

Suivi

- Suivi en temps réel par le Centre de gestion de la mobilité intelligente (CGMI)
 - Caméras de circulation
 - Gestionnaire artériel
 - Panneaux à messages variables
 - Coordination avec les partenaires



Gestion de la circulation

- Fermeture du carrefour Maguire/Saint-Louis durant 1 semaine : détour par la côte à Gignac, avenue des Gouverneurs et le boulevard Laurier
- Maintien d'une voie de circulation en direction nord durant les travaux des phases 1 et 2
- Retrait du stationnement sur rue : invitation à utiliser le nouveau stationnement souterrain (date à confirmer en fonction de l'ouverture des usines d'asphalte)
- Maintien de corridors pour les piétons pour assurer l'accès aux commerces et aux résidences

Arbres

Situation

- 5 arbres avant les travaux
- 1 arbre à abattre
- 4 arbres conservés et protégés
- 63 arbres à planter (33 sur espace municipal / 30 en négociation propriétaires privés)
- **67 arbres après les travaux**
- Création d'une rue conviviale et valorisation de l'environnement des trottoirs
- Négociations en cours : déminéraliser des sections d'emprises privées et y installer des plates-bandes

Communications et promotion



*l'accent
d'Amérique*

Relation avec la communauté

- Agents au service à la clientèle
 - Relation de proximité avec les citoyens et les commerçants
- Bureau d'information et de relation avec les citoyens au 1341 avenue Maguire, à côté de la pharmacie.
- Infolettre hebdomadaire aux commerçants
- Affichage et pavoisement du chantier

Informier des entraves et promouvoir l'accès aux commerces

- Communiqués de phases des travaux
- Communiqués entraves à la circulation
- Dépliant d'information
- Maintien de la circulation durant les travaux



Valoriser l'amélioration de la circulation et du milieu de vie

- Aménagements favorables aux piétons
- Plantation d'arbres
- Accès aux commerces facilité
- Favorise la vie de quartier et l'aménagement urbain
- Inscrit dans l'esprit du PPU





VILLE DE
QUÉBEC

l'accent
d'Amérique