

CONSULTATION SUR LA MOBILITE DURABLE ET UN RESEAU STRUCTURANT DE TRANSPORT EN COMMUN

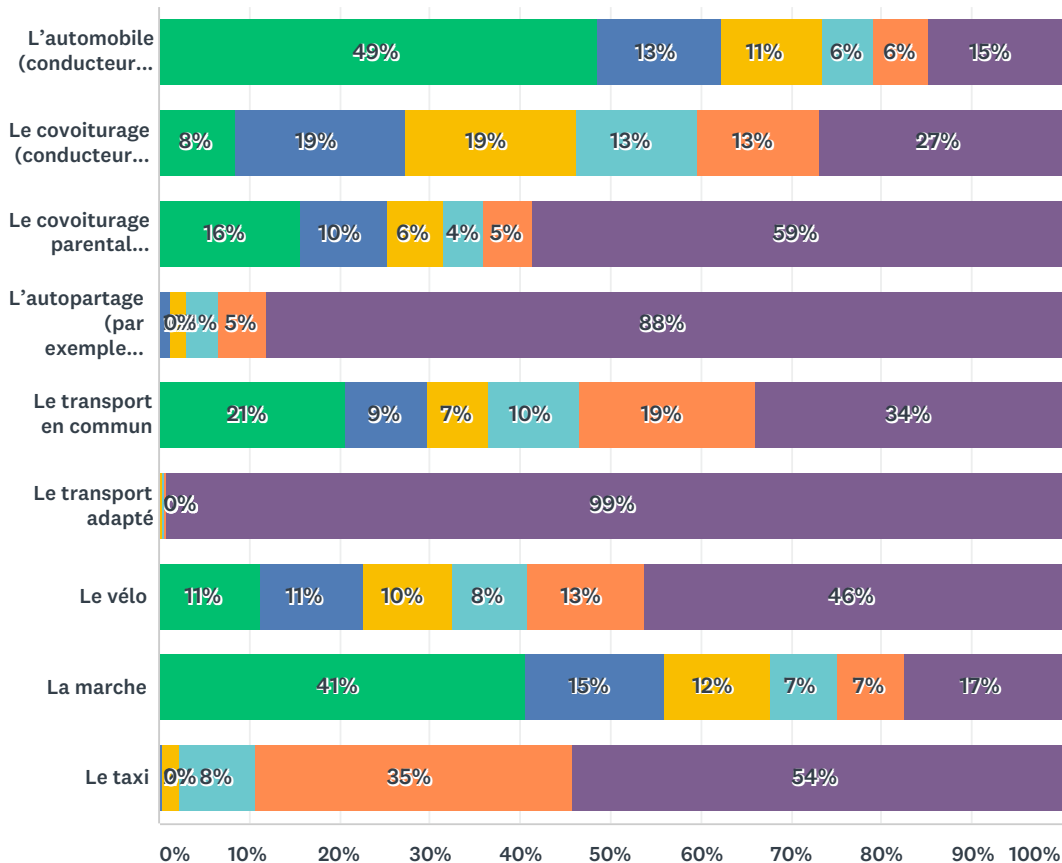
Résultats du sondage en ligne

L'ensemble des données brutes du sondage a été transmis à la Ville de Québec



Q1 À quelle fréquence utilisez-vous chacun des modes de déplacements suivants dans l'agglomération de Québec :

Réponses obtenues : 11 038 Question(s) ignorée(s) : 0



■ Tous les jours ou presque tous les jours
 ■ 2 à 3 fois par semaine
■ Au moins une fois par semaine
 ■ Au moins une fois par mois
■ Moins d'une fois par mois
 ■ Jamais

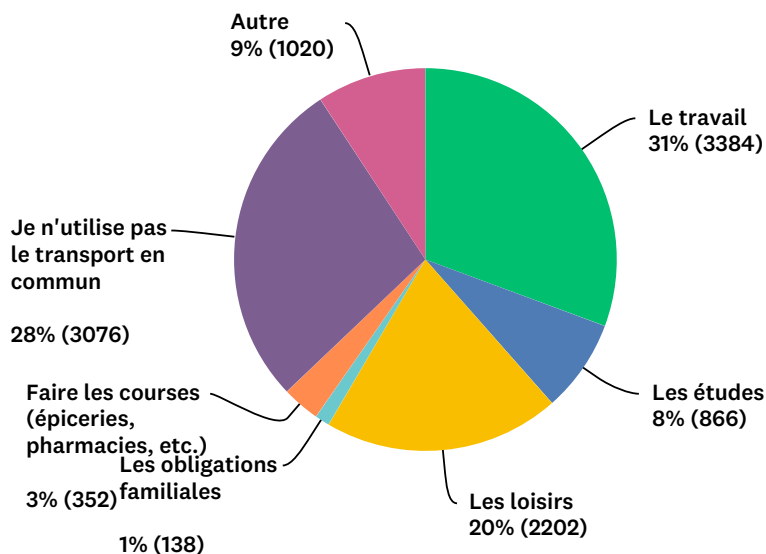
	TOUS LES JOURS OU PRESQUE TOUS LES JOURS	2 À 3 FOIS PAR SEMAINE	AU MOINS UNE FOIS PAR SEMAINE	AU MOINS UNE FOIS PAR MOIS	MOINS D'UNE FOIS PAR MOIS	JAMAIS	TOTAL
L'automobile (conducteur seul)	49% 5 372	13% 1 488	11% 1 249	6% 634	6% 651	15% 1 644	11 038
Le covoiturage (conducteur avec au moins un passager adulte)	8% 920	19% 2 089	19% 2 088	13% 1 484	13% 1 481	27% 2 976	11 038
Le covoiturage parental (conducteur avec un ou plusieurs enfants)	16% 1 722	10% 1 065	6% 695	4% 486	5% 587	59% 6 483	11 038
L'autopartage (par exemple : Communauto, Auto-mobile, etc.)	0% 26	1% 96	2% 206	4% 410	5% 560	88% 9 740	11 038

Consultation sur la mobilité durable et un réseau structurant de transport

Le transport en commun	21% 2 294	9% 993	7% 741	10% 1 125	19% 2 137	34% 3 748	11 038
Le transport adapté	0% 12	0% 14	0% 10	0% 22	0% 34	99% 10 946	11 038
Le vélo	11% 1 234	11% 1 260	10% 1 086	8% 920	13% 1 434	46% 5 104	11 038
La marche	41% 4 476	15% 1 702	12% 1 286	7% 819	7% 826	17% 1 929	11 038
Le taxi	0% 12	0% 42	2% 200	8% 927	35% 3 871	54% 5 986	11 038

Q2 Le plus souvent, pour quel motif utilisez-vous le transport en commun?

Réponses obtenues : 11 038 Question(s) ignorée(s) : 0



CHOIX DE RÉPONSES	RÉPONSES	
Le travail	31%	3 384
Les études	8%	866
Les loisirs	20%	2 202
Les obligations familiales	1%	138
Faire les courses (épiceries, pharmacies, etc.)	3%	352
Je n'utilise pas le transport en commun	28%	3 076
Autre	9%	1 020
TOTAL		11 038

Dans les réponses «Autre» nous trouvons:

- Des motifs qui se retrouvent déjà dans la liste des choix, dont ce qui a trait aux sorties culturelles
- Des listes de motifs pour lesquels les répondants utilisent le transport en commun n'indiquant donc pas le plus fréquent.
- Des motifs relatifs à la santé (tel que les rendez-vous médicaux)

Q3 À combien de minutes de marche de votre lieu de résidence se situe approximativement l'arrêt d'autobus le plus proche?

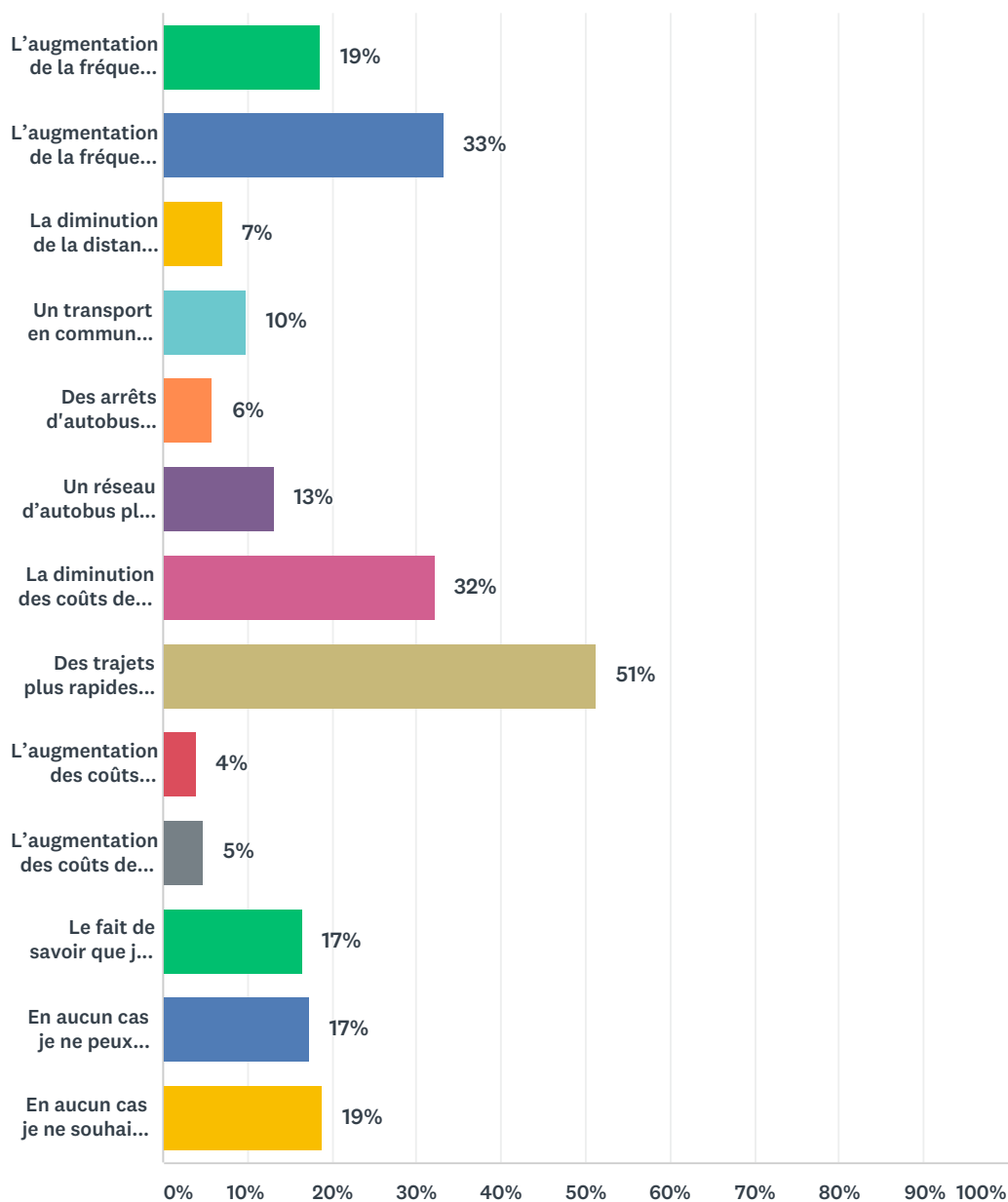
Réponses obtenues : 11 038 Question(s) ignorée(s) : 0



CHOIX DE RÉPONSES	RÉPONSES	
Moins de 5 minutes	66%	7 332
5 à 10 minutes	20%	2 252
11 à 15 minutes	4%	453
15 à 20 minutes	2%	216
Plus de 20 minutes	4%	485
Je ne sais pas où se trouve l'arrêt d'autobus le plus proche de chez moi	3%	300
TOTAL		11 038

Q4 Dans les options proposées ci-dessous, quelles sont celles qui pourraient faire en sorte que vous augmentiez la fréquence de vos déplacements en transport en commun? Vous pouvez faire jusqu'à trois (3) choix.

Réponses obtenues : 11 038 Question(s) ignorée(s) : 0



CHOIX DE RÉPONSES	RÉPONSES	
L'augmentation de la fréquence des passages d'autobus en heure de pointe	19%	2 061
L'augmentation de la fréquence des passages d'autobus hors heure de pointe	33%	3 662
La diminution de la distance à parcourir pour vous rendre à un arrêt d'autobus	7%	788

Consultation sur la mobilité durable et un réseau structurant de transport

Un transport en commun proposant un meilleur confort	10%	1 088
Des arrêts d'autobus proposant un meilleur confort	6%	657
Un réseau d'autobus plus ponctuel	13%	1 449
La diminution des coûts des titres de transport en commun	32%	3 545
Des trajets plus rapides pour se rendre à destination	51%	5 656
L'augmentation des coûts d'essence	4%	440
L'augmentation des coûts de stationnement	5%	531
Le fait de savoir que je contribue ainsi à diminuer mon empreinte écologique	17%	1 831
En aucun cas je ne peux augmenter la fréquence de mes déplacements en transport en commun	17%	1 914
En aucun cas je ne souhaite augmenter la fréquence de mes déplacements en transport en commun	19%	2 079
Nombre total de participants : 11 038		

Q5 Avez-vous d'autres suggestions pour augmenter la fréquence de vos déplacements en transport en commun?

Réponses obtenues : 4 627 Question(s) ignorée(s) : 6 411

Dans les réponses à cette question ouverte, plusieurs répondants réitèrent leur réponse à la question précédente.

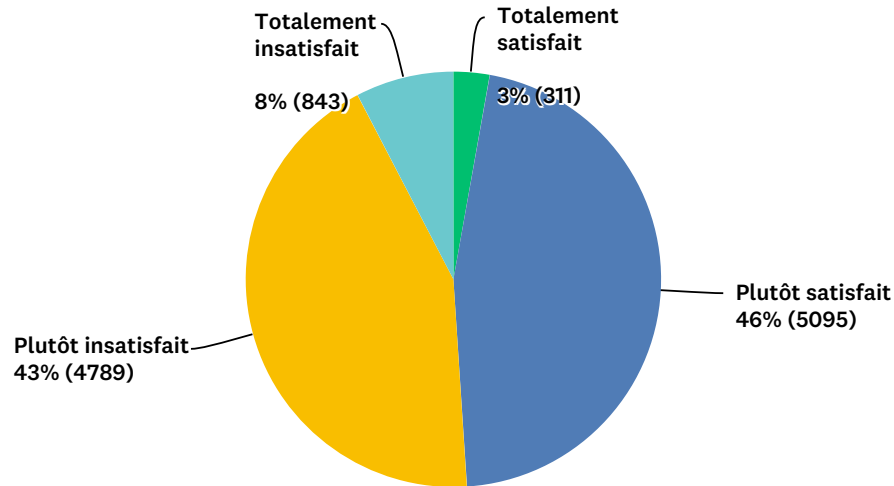
Des suggestions autres recueillies, en voici quelques unes des plus récurrentes:

- synchroniser le traversier avec les circuits d'autobus;
- proposer un autre moyen de transport en commun que l'autobus;
- ajouter du WiFi dans le transport en commun;
- aménager des stationnements incitatifs;
- assurer la civilité des passagers et des conducteurs;
- arrimer la tarification inter-rives;
- considérer l'autopartage comme du transport en commun;
- desservir l'aéroport;
- cesser les freinages brusques dans les autobus;
- ajouter des supports à vélo;
- faciliter l'embarquement des poussettes;
- aménager des artères uniquement pour le transport en commun et les transports actifs;
- implanter des taxi-bus en banlieue;
- ajouter des feux blancs prioritaires pour autobus sur les intersections qui s'y prêtent;
- ajouter des trajets pour relier des lieux qui ne sont pas présentement directement reliés;
- etc.

D'autres suggestions ont été émises mais ne concernaient pas le transport en commun (ex. aménager plus de pistes cyclables)

Q6 De manière globale, quel est votre niveau de satisfaction quant à la mobilité dans l'agglomération de Québec?

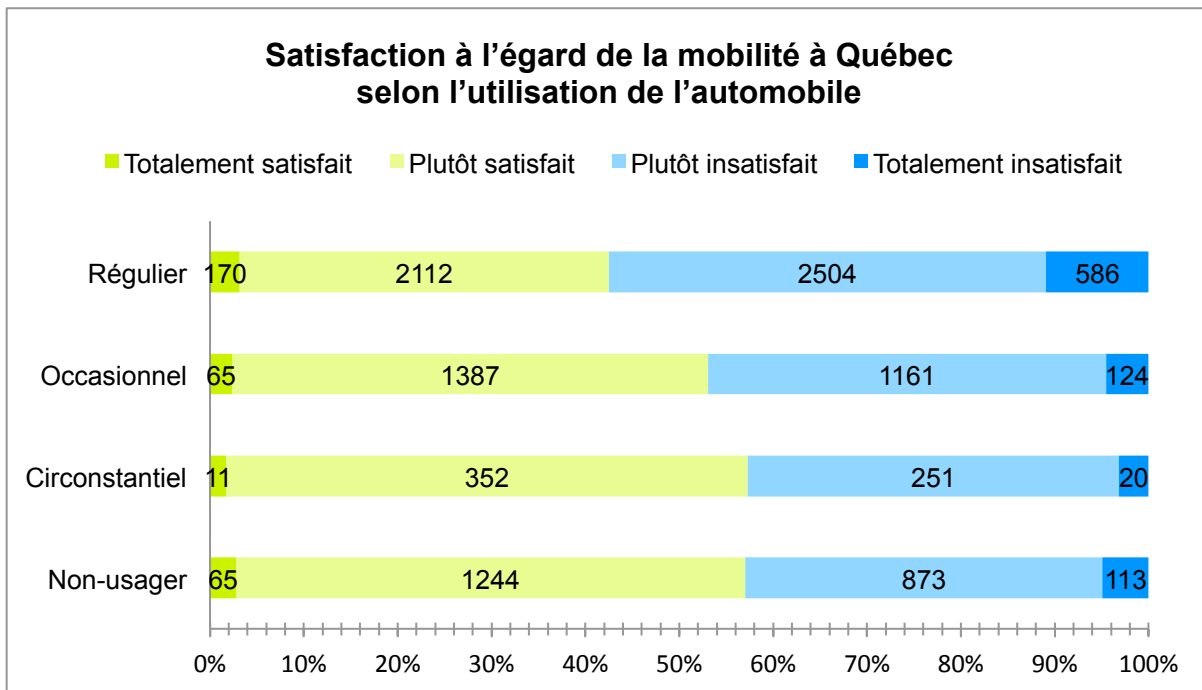
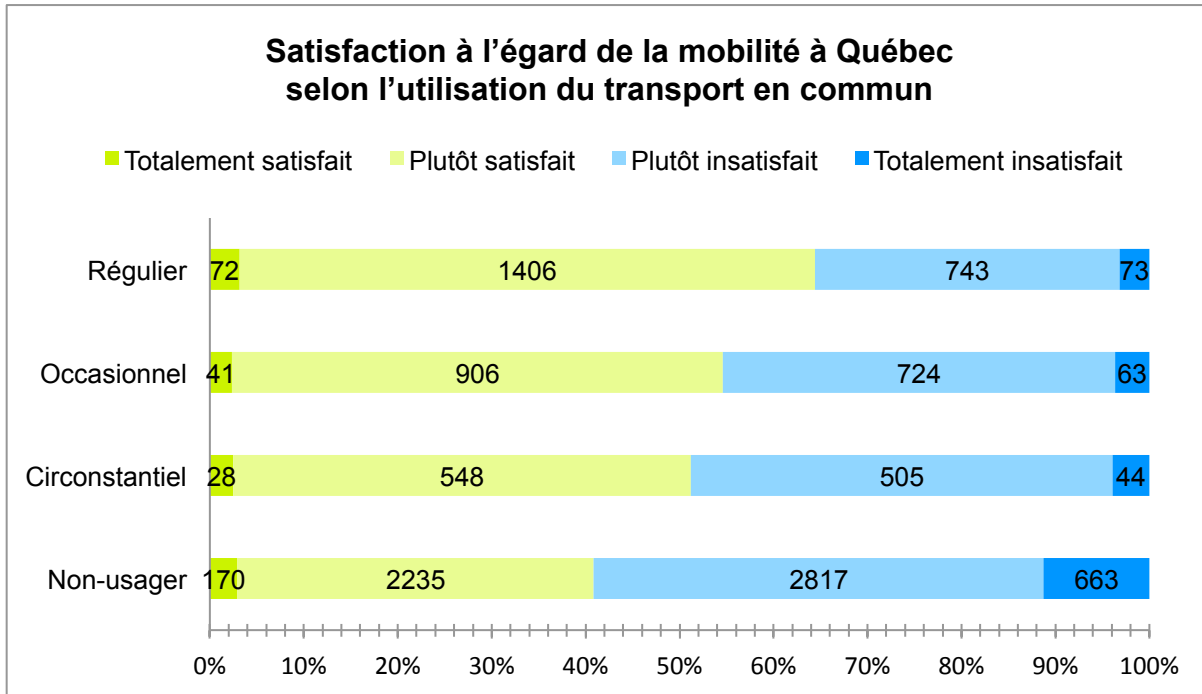
Réponses obtenues : 11 038 Question(s) ignorée(s) : 0



CHOIX DE RÉPONSES	RÉPONSES	
Totalemment satisfait	3%	311
Plutôt satisfait	46%	5 095
Plutôt insatisfait	43%	4 789
Totalemment insatisfait	8%	843
TOTAL		11 038

Q6 De manière globale, quel est votre niveau de satisfaction quant à la mobilité dans l'agglomération de Québec? (suite)

Analyse selon deux types d'utilisateurs : automobilistes et utilisateur du transport en commun.¹

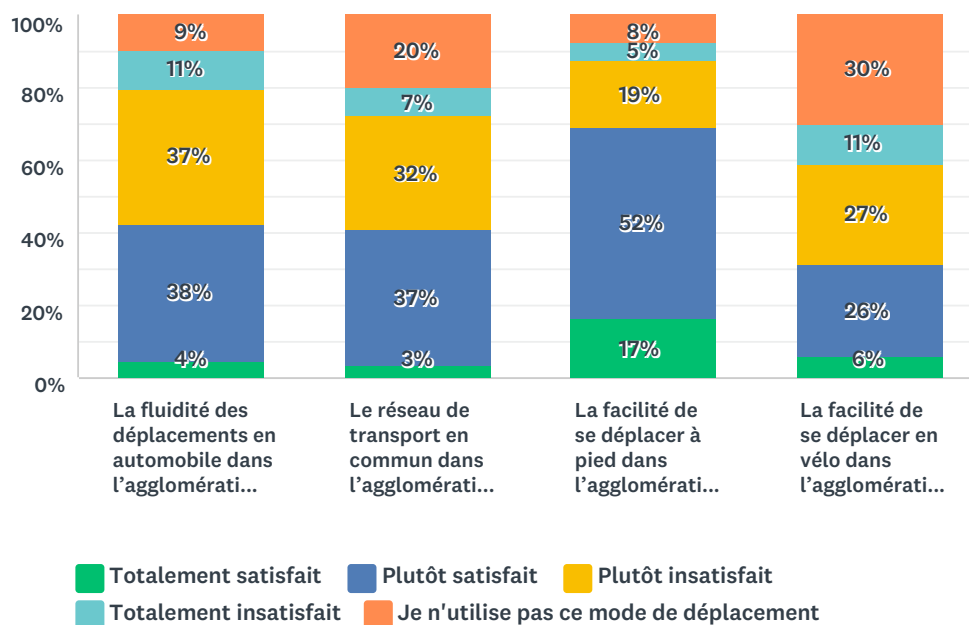


¹ Les automobilistes et les usagers du transport en commun ont été classés selon la typologie utilisée par le RTC:

Régulier : plus de trois jours par semaine; Occasionnel : un à trois jours par semaine; Circonstantiel : au moins une fois par mois; Non-usager: moins d'une fois par mois et jamais

Q7 Quel est votre niveau de satisfaction quant aux éléments suivants :

Réponses obtenues : 11 038 Question(s) ignorée(s) : 0



	TOTALEMENT SATISFAIT	PLUTÔT SATISFAIT	PLUTÔT INSATISFAIT	TOTALEMENT INSATISFAIT	JE N'UTILISE PAS CE MODE DE DÉPLACEMENT	TOTAL
La fluidité des déplacements en automobile dans l'agglomération de Québec	4% 496	38% 4 204	37% 4 051	11% 1 262	9% 1 025	11 038
Le réseau de transport en commun dans l'agglomération de Québec	3% 373	37% 4 138	32% 3 509	7% 824	20% 2 194	11 038
La facilité de se déplacer à pied dans l'agglomération de Québec	17% 1 828	52% 5 789	19% 2 060	5% 509	8% 852	11 038
La facilité de se déplacer en vélo dans l'agglomération de Québec	6% 651	26% 2 841	27% 3 023	11% 1 222	30% 3 301	11 038

Q8 Quel est le plus grand problème que vous rencontrez lors de vos déplacements dans l'agglomération de Québec?

Réponses obtenues : 8 822 Question(s) ignorée(s) : 2 216

Voir page suivante

Q8 Quel est le plus grand problème que vous rencontrez lors de vos déplacements dans l'agglomération de Québec?

Récurrence des réponses au sondage à la question « Quel est le plus grand problème que vous rencontrez lors de vos déplacements dans l'agglomération de Québec? » selon l'analyse d'un échantillon de 500 réponses

Rang	Problèmes	Nombre de réponses dans l'échantillon	Proportion de l'échantillon	Proportion minimale dans l'ensemble des réponses	Proportion maximale dans l'ensemble des réponses
1	Fluidité insatisfaisante de la circulation automobile	225	45,0 %	42,8 %	47,2 %
2	Stationnement et réseau routier déficient	81	16,2 %	14,6 %	17,8 %
2	Service de transport en commun déficient	78	15,6 %	14,0 %	17,2 %
2	Manque de civisme	74	14,8 %	13,2 %	16,4 %
5	Sécurité déficiente du réseau cyclable	58	11,6 %	10,2 %	13,0 %
5	Sécurité déficiente des aménagements piétonniers	48	9,6 %	8,3 %	10,9 %
5	Fluidité insatisfaisante des trajets à vélo	43	8,6 %	7,4 %	9,9 %
5	<i>Autre problème</i>	34	6,8 %	5,7 %	7,9 %
9	Feux de circulation piétonniers insatisfaisants	20	4,0 %	3,1 %	4,9 %
10	<i>Aucun problème</i>	8	1,6 %	1,0 %	2,2 %

Rappel sur la méthode d'analyse pour traiter les réponses ouvertes à cette question:

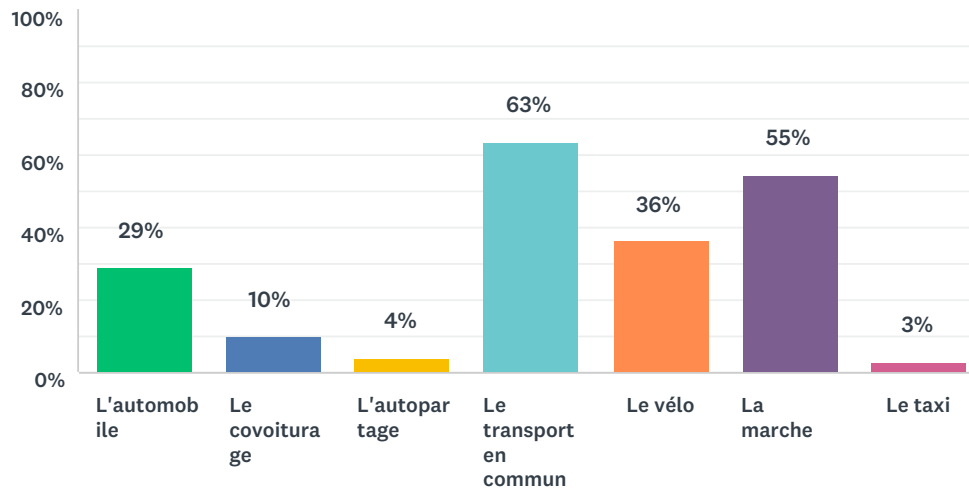
D'abord, pour établir la codification des réponses en catégories, nous avons procédé à la lecture d'un échantillon aléatoire de 500 commentaires. Ensuite, nous avons généré un échantillon aléatoire de 500 réponses pour procéder à l'analyse qui se retrouve dans le présent rapport.

Les rares réponses qui ne correspondaient à aucune des neuf catégories se sont vues attribuer les catégories « autre » ou « aucun ». Les commentaires pouvaient être associés à plus d'un choix de réponse. Le profil des répondants de cet échantillon est représentatif en matière de genre, d'âge et d'utilisation du transport en commun du profil de l'ensemble des répondants à la question.

Ce choix méthodologique a été conseillé par un expert statisticien.

Q9 Parmi les choix suivants, veuillez identifier les deux (2) modes de déplacements à privilégier dans les quartiers centraux.

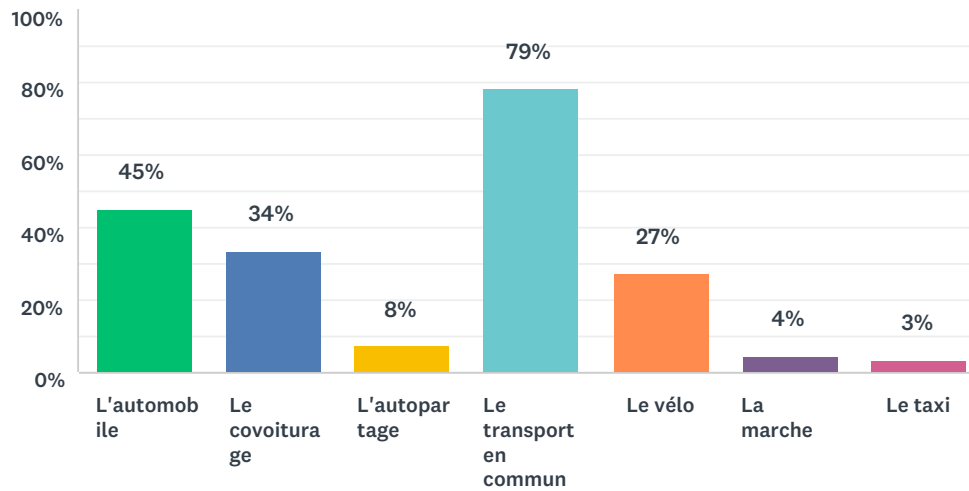
Réponses obtenues : 11 038 Question(s) ignorée(s) : 0



CHOIX DE RÉPONSES	RÉPONSES	
L'automobile	29%	3 179
Le covoiturage	10%	1 092
L'autopartage	4%	457
Le transport en commun	63%	6 994
Le vélo	36%	4 005
La marche	55%	6 026
Le taxi	3%	323
Nombre total de participants : 11 038		

Q10 Parmi les choix suivants, veuillez identifier les deux (2) modes de déplacements à privilégier vers les quartiers centraux.

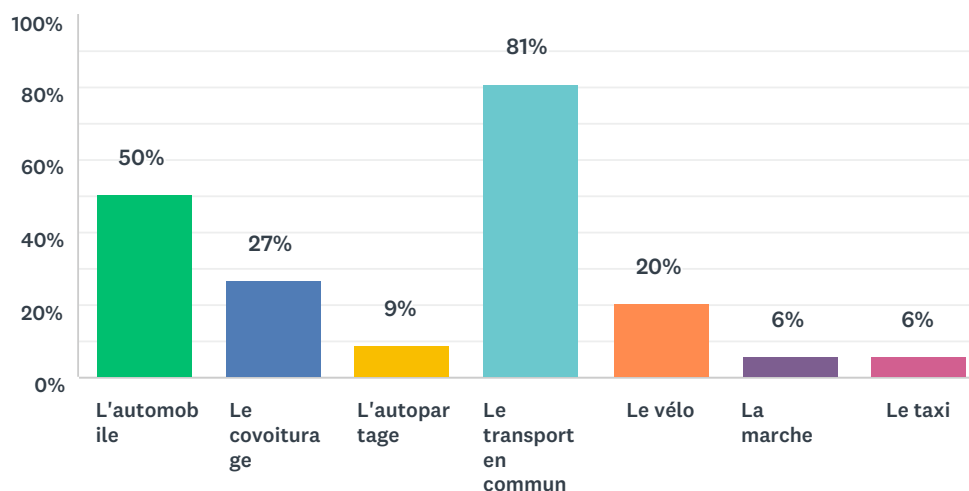
Réponses obtenues : 11 038 Question(s) ignorée(s) : 0



CHOIX DE RÉPONSES	RÉPONSES	
L'automobile	45%	4 969
Le covoiturage	34%	3 698
L'autopartage	8%	837
Le transport en commun	79%	8 686
Le vélo	27%	3 010
La marche	4%	493
Le taxi	3%	383
Nombre total de participants : 11 038		

Q11 Parmi les choix suivants, veuillez identifier les deux (2) modes de déplacements à privilégier vers les pôles d'affaires ou d'activités générateurs de déplacements (grands centres commerciaux, établissements d'enseignement, hôpitaux, édifices gouvernementaux, salles de spectacle).

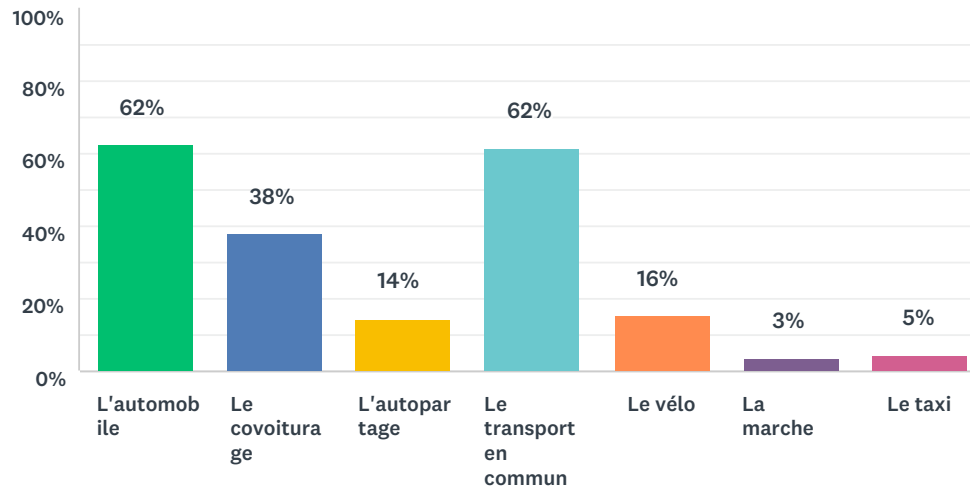
Réponses obtenues : 11 038 Question(s) ignorée(s) : 0



CHOIX DE RÉPONSES	RÉPONSES	
L'automobile	50%	5 566
Le covoiturage	27%	2 987
L'autopartage	9%	1 003
Le transport en commun	81%	8 929
Le vélo	20%	2 260
La marche	6%	658
Le taxi	6%	673
Nombre total de participants : 11 038		

Q12 Parmi les choix suivants, veuillez identifier les deux (2) modes de déplacements à privilégier en périphérie (ailleurs sur le territoire à l'exception des quartiers centraux et des pôles d'affaires).

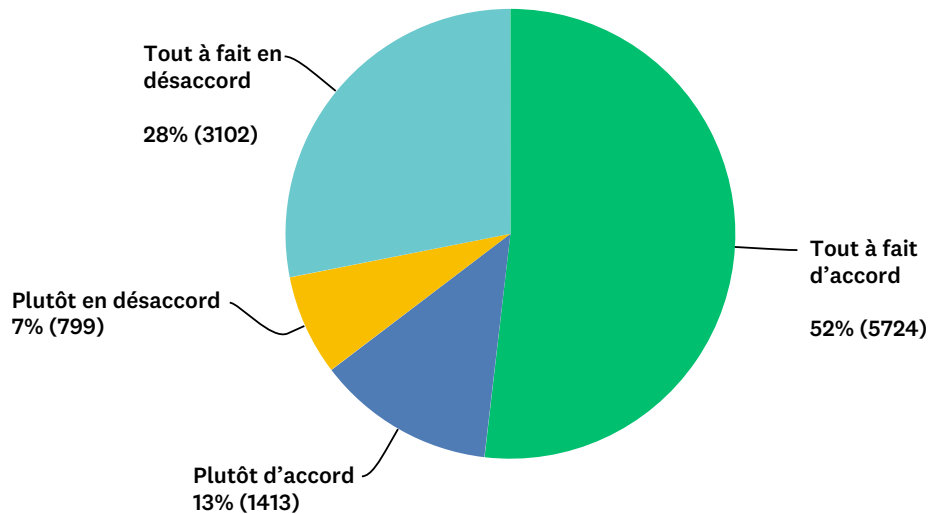
Réponses obtenues : 11 038 Question(s) ignorée(s) : 0



CHOIX DE RÉPONSES	RÉPONSES	
L'automobile	62%	6 894
Le covoiturage	38%	4 212
L'autopartage	14%	1 579
Le transport en commun	62%	6 797
Le vélo	16%	1 727
La marche	3%	370
Le taxi	5%	497
Nombre total de participants : 11 038		

Q13 À quel point êtes-vous d'accord avec la mise en place d'un réseau de transport en commun structurant pour l'agglomération de Québec (service rapide par bus (SRB), tramway ou autre)?

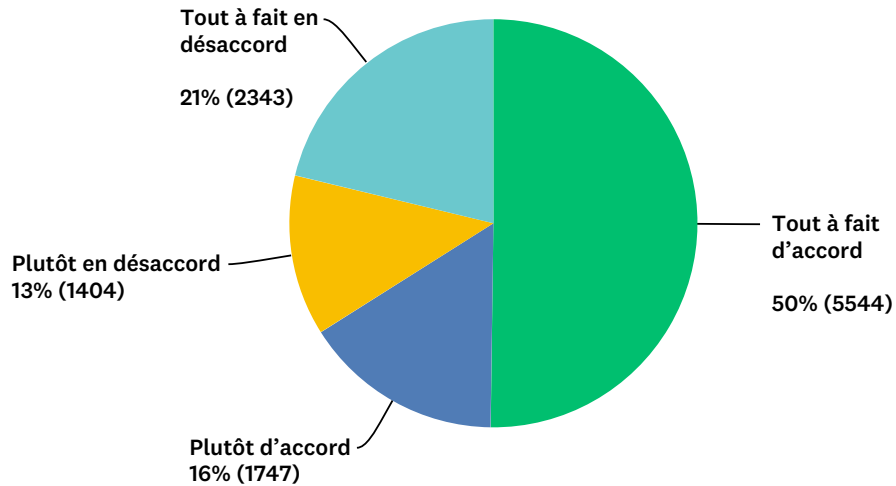
Réponses obtenues : 11 038 Question(s) ignorée(s) : 0



CHOIX DE RÉPONSES	RÉPONSES	
Tout à fait d'accord	52%	5 724
Plutôt d'accord	13%	1 413
Plutôt en désaccord	7%	799
Tout à fait en désaccord	28%	3 102
TOTAL		11 038

Q14 À quel point êtes-vous d'accord avec la création de nouvelles voies réservées pour le transport en commun?

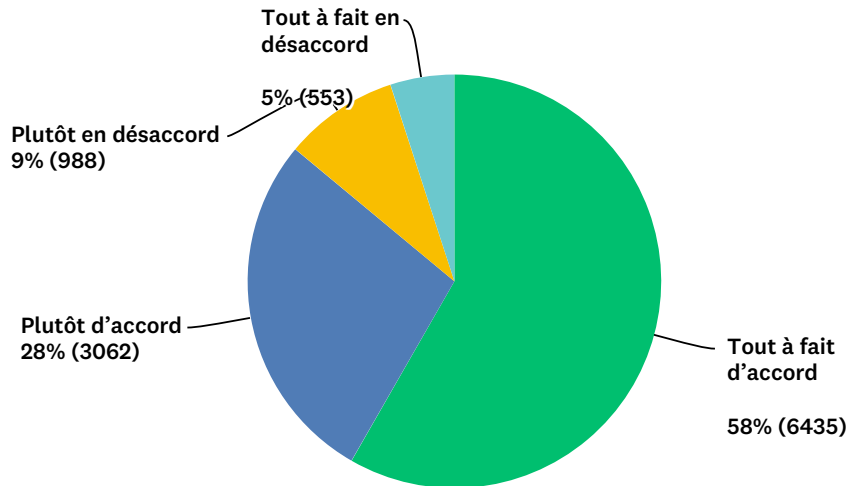
Réponses obtenues : 11 038 Question(s) ignorée(s) : 0



CHOIX DE RÉPONSES	RÉPONSES	
Tout à fait d'accord	50%	5 544
Plutôt d'accord	16%	1 747
Plutôt en désaccord	13%	1 404
Tout à fait en désaccord	21%	2 343
TOTAL		11 038

Q15 À quel point êtes-vous d'accord avec la création de nouveaux aménagements piétonniers?

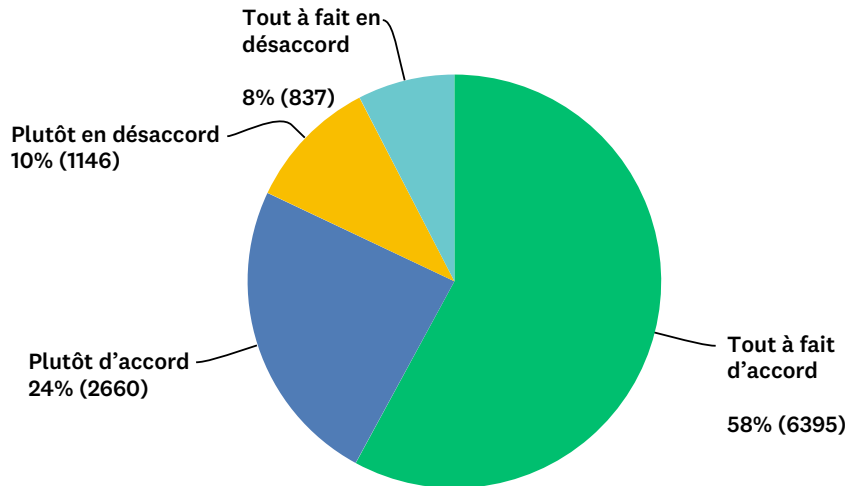
Réponses obtenues : 11 038 Question(s) ignorée(s) : 0



CHOIX DE RÉPONSES	RÉPONSES	
Tout à fait d'accord	58%	6 435
Plutôt d'accord	28%	3 062
Plutôt en désaccord	9%	988
Tout à fait en désaccord	5%	553
TOTAL		11 038

Q16 À quel point êtes-vous d'accord avec la création de nouvelles pistes ou bandes cyclables?

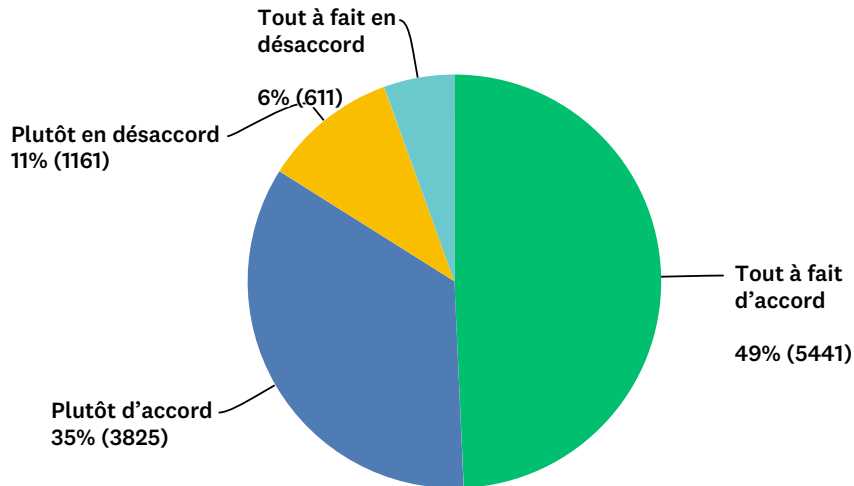
Réponses obtenues : 11 038 Question(s) ignorée(s) : 0



CHOIX DE RÉPONSES	RÉPONSES	
Tout à fait d'accord	58%	6 395
Plutôt d'accord	24%	2 660
Plutôt en désaccord	10%	1 146
Tout à fait en désaccord	8%	837
TOTAL		11 038

Q17 À quel point êtes-vous d'accord avec la création d'incitatifs au covoiturage?

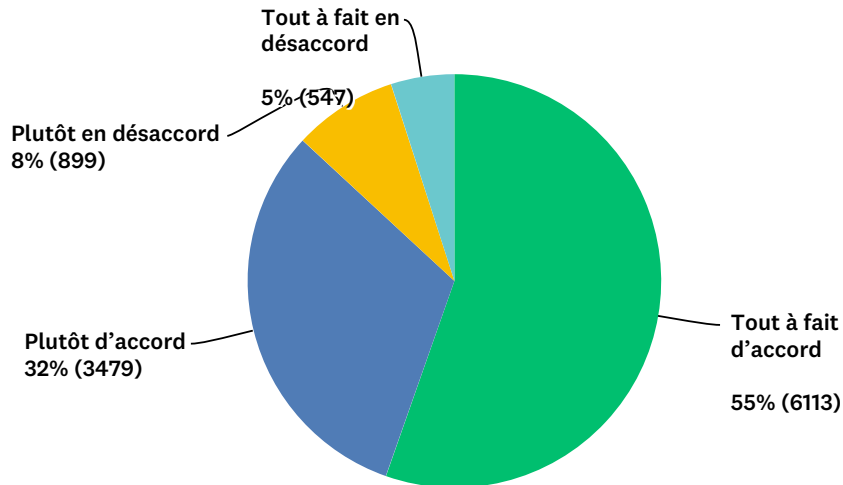
Réponses obtenues : 11 038 Question(s) ignorée(s) : 0



CHOIX DE RÉPONSES	RÉPONSES	
Tout à fait d'accord	49%	5 441
Plutôt d'accord	35%	3 825
Plutôt en désaccord	11%	1 161
Tout à fait en désaccord	6%	611
TOTAL		11 038

Q18 À quel point êtes-vous d'accord avec la création de nouveaux stationnements incitatifs (stationnements gratuits de type Parc-O-Bus à proximité d'un arrêt d'autobus)?

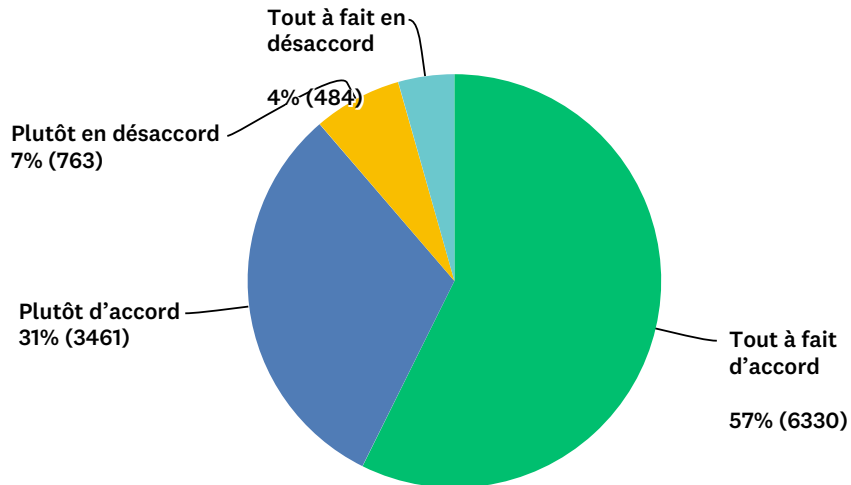
Réponses obtenues : 11 038 Question(s) ignorée(s) : 0



CHOIX DE RÉPONSES	RÉPONSES	
Tout à fait d'accord	55%	6 113
Plutôt d'accord	32%	3 479
Plutôt en désaccord	8%	899
Tout à fait en désaccord	5%	547
TOTAL		11 038

Q19 À quel point êtes-vous d'accord avec la mise en place de navettes vers des parcs industriels, des grandes surfaces ou d'autres destinations?

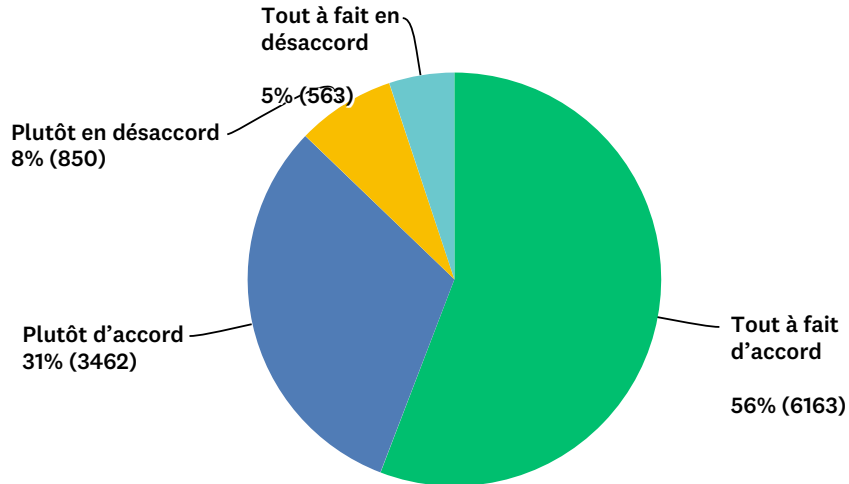
Réponses obtenues : 11 038 Question(s) ignorée(s) : 0



CHOIX DE RÉPONSES	RÉPONSES	
Tout à fait d'accord	57%	6 330
Plutôt d'accord	31%	3 461
Plutôt en désaccord	7%	763
Tout à fait en désaccord	4%	484
TOTAL		11 038

Q20 À quel point êtes-vous d'accord avec la création de nouveaux parcours d'autobus nord-sud?

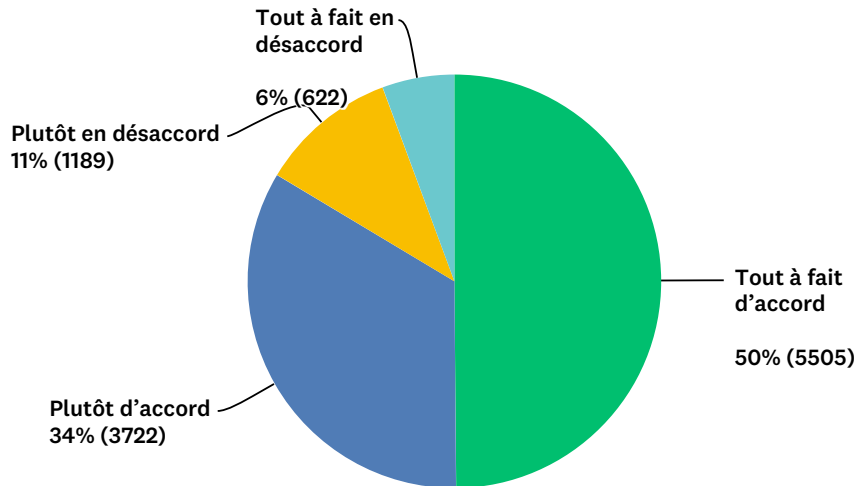
Réponses obtenues : 11 038 Question(s) ignorée(s) : 0



CHOIX DE RÉPONSES	RÉPONSES	
Tout à fait d'accord	56%	6 163
Plutôt d'accord	31%	3 462
Plutôt en désaccord	8%	850
Tout à fait en désaccord	5%	563
TOTAL		11 038

Q21 À quel point êtes-vous d'accord avec la création de nouveaux parcours d'autobus est-ouest?

Réponses obtenues : 11 038 Question(s) ignorée(s) : 0

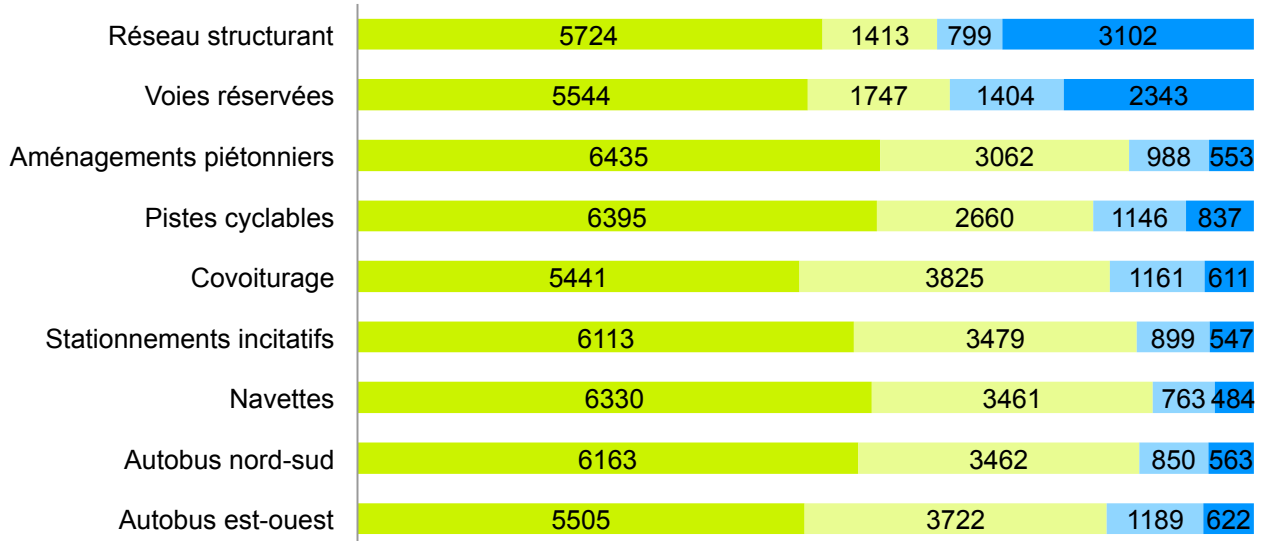


CHOIX DE RÉPONSES	RÉPONSES	
Tout à fait d'accord	50%	5 505
Plutôt d'accord	34%	3 722
Plutôt en désaccord	11%	1 189
Tout à fait en désaccord	6%	622
TOTAL		11 038

Q13 à Q21 Analyse complémentaire

Appuis de l'ensemble des répondants du sondage aux mesures proposées dans le sondage

■ Tout à fait d'accord ■ Plutôt d'accord ■ Plutôt en désaccord ■ Tout à fait en désaccord

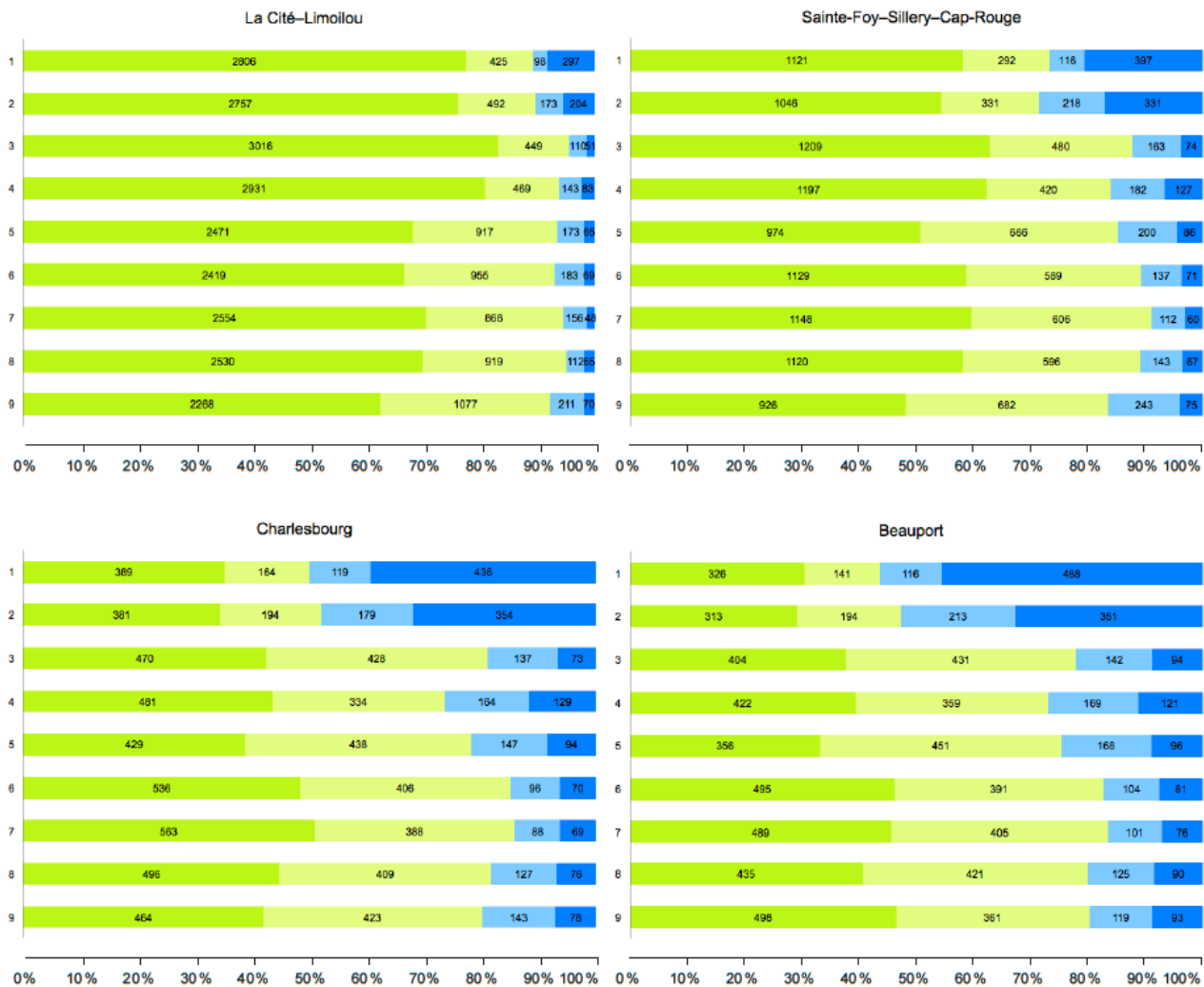


Appuis aux mesures proposées dans le sondage selon le lieu de résidence

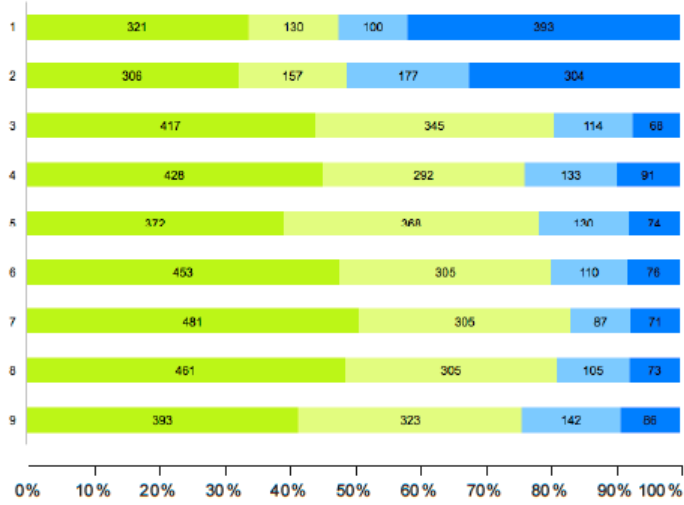
Liste des mesures

1. Réseau structurant | 2. Voies réservées | 3. Aménagements piétonniers | 4. Pistes cyclables
5. Covoiturage | 6. Stationnements incitatifs | 7. Navettes | 8. Autobus nord-sud | 9. Autobus est-ouest

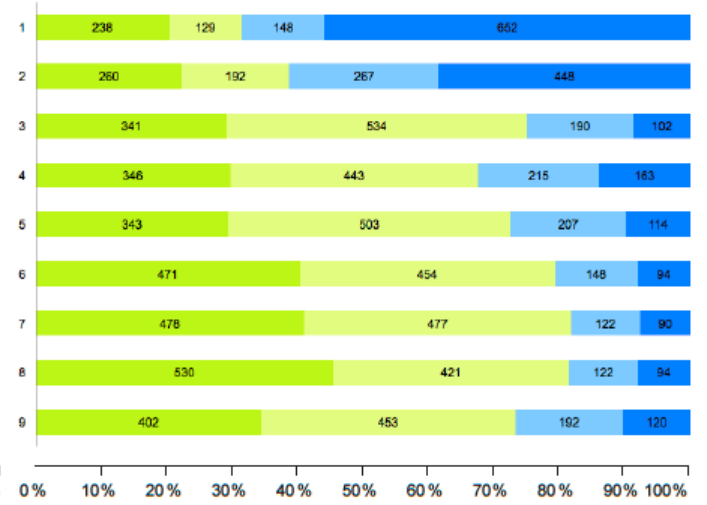
■ Tout à fait d'accord ■ Plutôt d'accord ■ Plutôt en désaccord ■ Tout à fait en désaccord



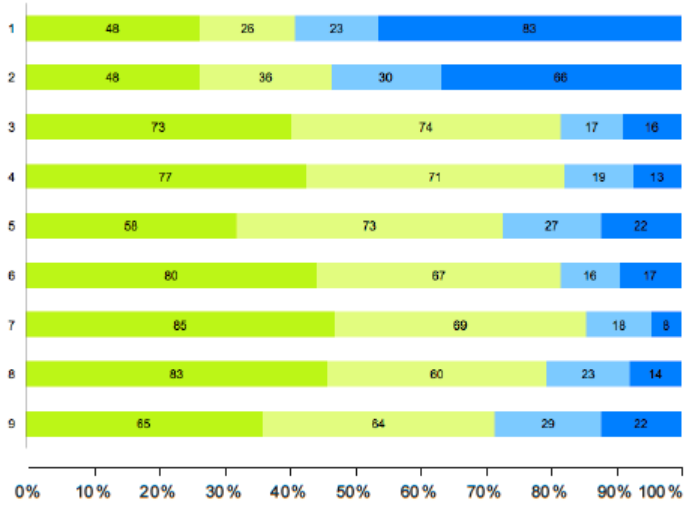
Les Rivières



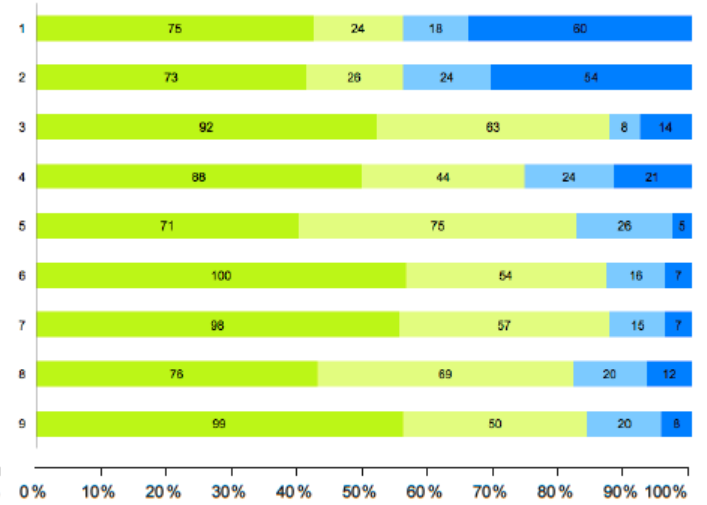
La Haute-Saint-Charles



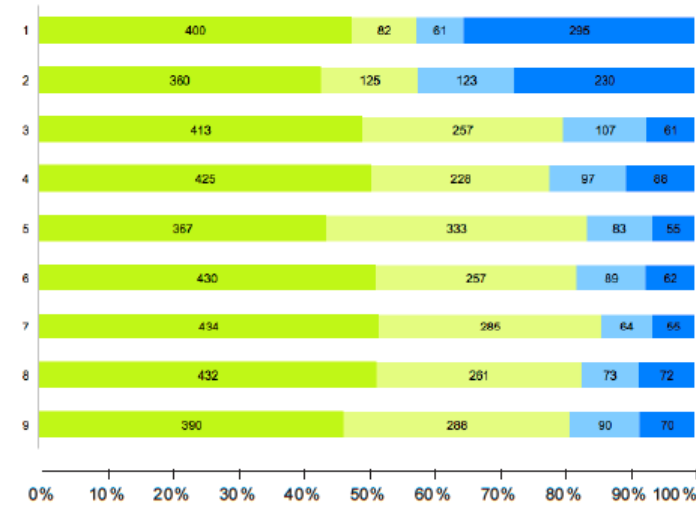
L'Ancienne-Lorette



Saint-Augustin-de-Desmaures



Hors agglomération

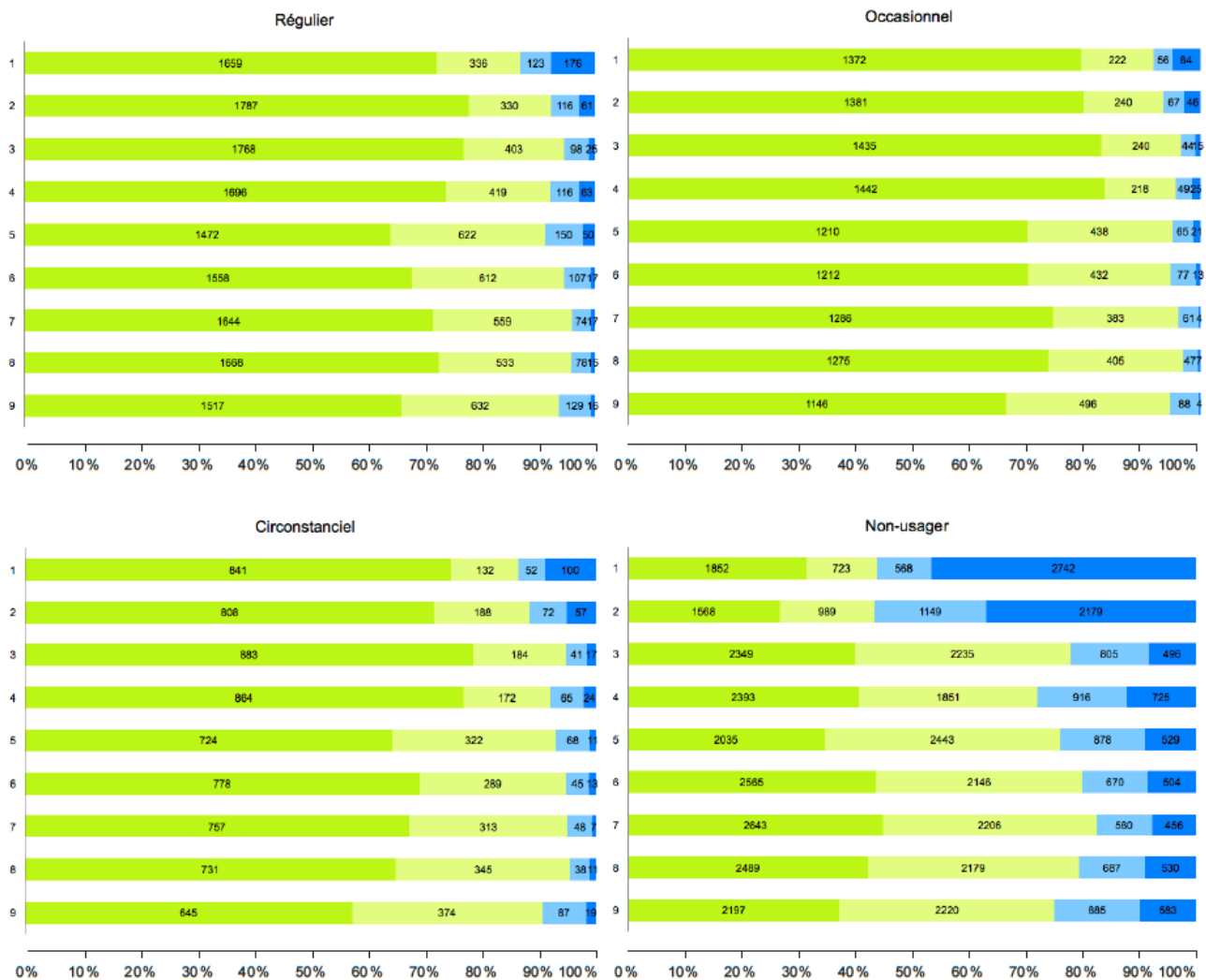


Appuis aux mesures proposées dans le sondage selon la fréquence d'utilisation du transport en commun

Liste des mesures

1. Réseau structurant | 2. Voies réservées | 3. Aménagements piétonniers | 4. Pistes cyclables
 5. Covoiturage | 6. Stationnements incitatifs | 7. Navettes | 8. Autobus nord-sud | 9. Autobus est-ouest

■ Tout à fait d'accord ■ Plutôt d'accord ■ Plutôt en désaccord ■ Tout à fait en désaccord

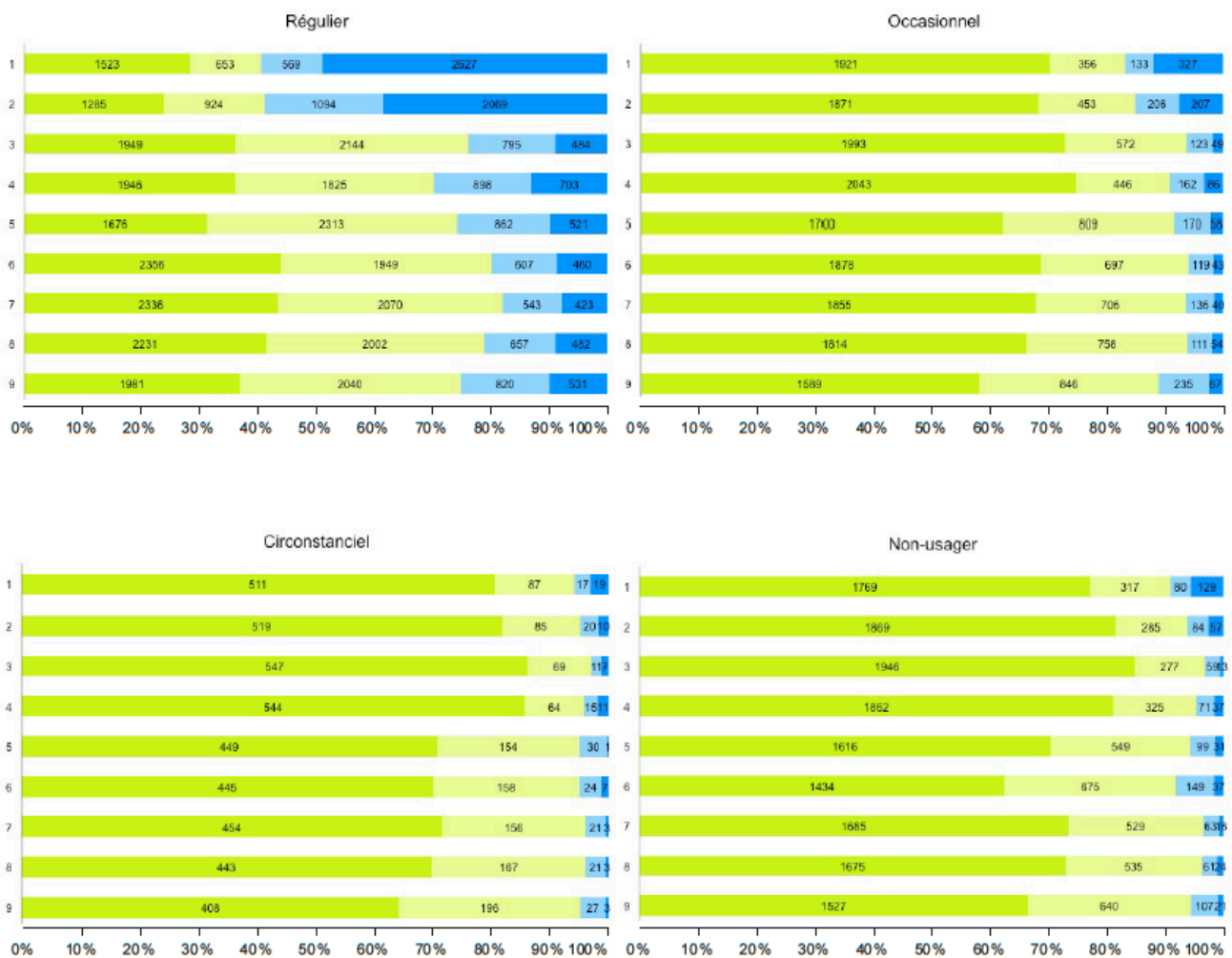


Appuis aux mesures proposées dans le sondage selon la fréquence d'utilisation de l'automobile

Liste des mesures

1. Réseau structurant | 2. Voies réservées | 3. Aménagements piétonniers | 4. Pistes cyclables
5. Covoiturage | 6. Stationnements incitatifs | 7. Navettes | 8. Autobus nord-sud | 9. Autobus est-ouest

■ Tout à fait d'accord ■ Plutôt d'accord ■ Plutôt en désaccord ■ Tout à fait en désaccord



Q22 Avez-vous d'autres idées de mesures pour améliorer la mobilité durable dans l'agglomération de Québec?

Réponses obtenues : 5 735 Question(s) ignorée(s) : 5 303

Plusieurs ont répondu à cette question par "non".

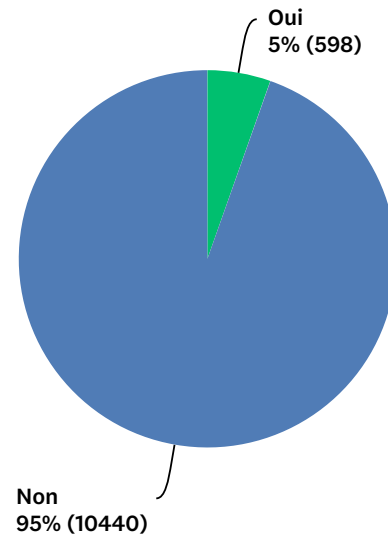
Cette question a aussi été l'occasion de réitérer un point de vue déjà énoncé précédemment, comme leur appui ou leur opposition à un SRB. D'autres modes de transport ont aussi été proposés à cette question: tramway, monorail, métro, etc.

Concernant les autres suggestions, en voici quelques unes des plus récurrentes:

- aménager les horaires des cours au cégep et à l'université pour éviter l'heure de pointe (chrono-aménagement);
- se doter d'un plan et le respecter, malgré les changements d'administration;
- se doter d'un plan de gestion de la demande de transport;
- informer la population des améliorations en cours et à venir;
- instaurer la gratuité des transports en commun aux périodes de pointe;
- desservir les lieux d'activités de plein air avec le transport en commun;
- améliorer les feux de circulation pour les piétons pour réduire l'attente;
- favoriser le patin à roulettes avec des pistes cyclables en bon état;
- doter les autobus de supports à vélo;
- etc.

Q23 Avez-vous participé à l'une ou l'autre des séances d'information et d'échanges sur la mobilité durable et un réseau structurant de transport en commun?

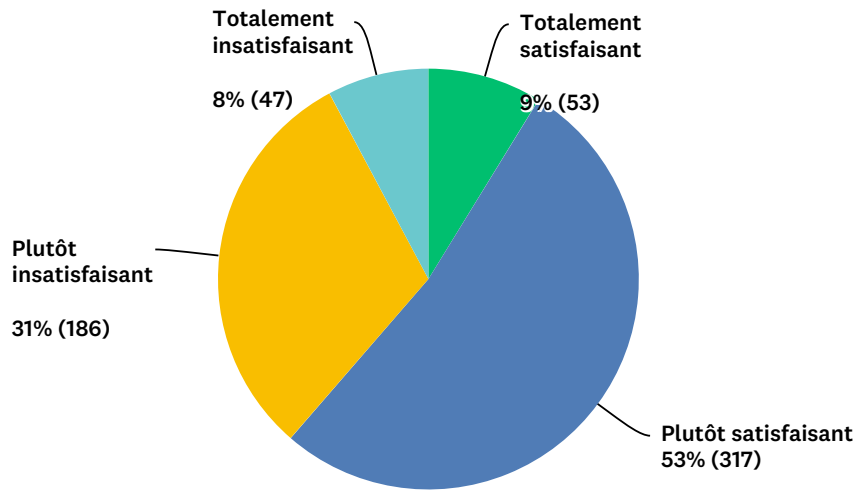
Réponses obtenues : 11 038 Question(s) ignorée(s) : 0



CHOIX DE RÉPONSES	RÉPONSES	
Oui	5%	598
Non	95%	10 440
TOTAL		11 038

Q24 Si oui, quel est votre niveau de satisfaction à l'égard de la séance?

Réponses obtenues : 603 Question(s) ignorée(s) : 10 435



CHOIX DE RÉPONSES	RÉPONSES	
Totallement satisfaisant	9%	53
Plutôt satisfaisant	53%	317
Plutôt insatisfaisant	31%	186
Totallement insatisfaisant	8%	47
TOTAL		603

Q25 Avez-vous d'autres commentaires?

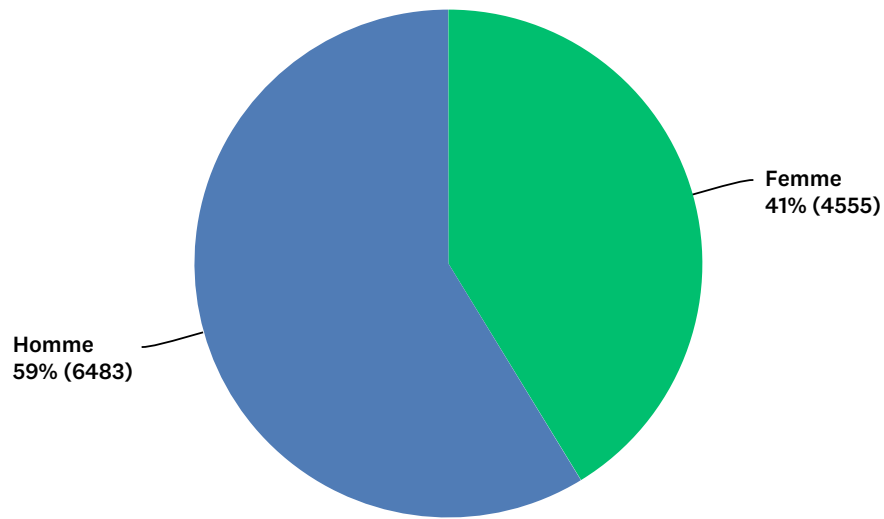
Réponses obtenues : 4 483 Question(s) ignorée(s) : 6 555

Comme à la question 22, plusieurs ont répondu à cette question par "non" et cette question a également été l'occasion de réitérer un point de vue déjà énoncé précédemment, comme leur appui ou leur opposition à un réseau de transport en commun structurant.

Plusieurs ont également profité de cette question pour faire des commentaires sur la démarche de consultation. Pour avoir un aperçu des commentaires formulés sur la démarche, veuillez consulter l'annexe 1 du rapport de consultation.

Q26 À quel genre vous identifiez-vous?

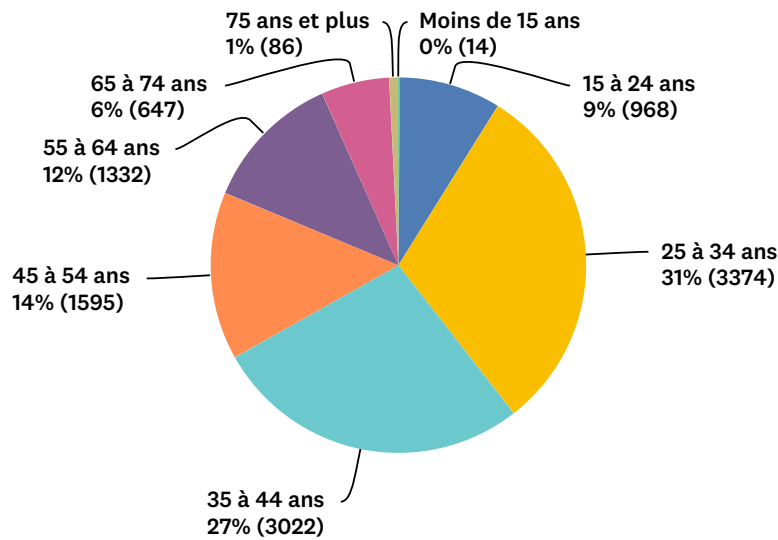
Réponses obtenues : 11 038 Question(s) ignorée(s) : 0



CHOIX DE RÉPONSES	RÉPONSES	
Femme	41%	4 555
Homme	59%	6 483
TOTAL		11 038

Q27 Dans quel groupe d'âge vous situez-vous?

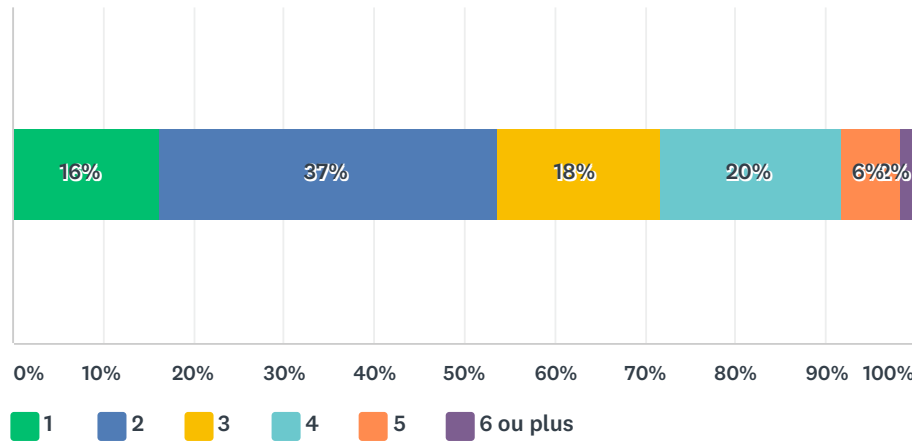
Réponses obtenues : 11 038 Question(s) ignorée(s) : 0



CHOIX DE RÉPONSES	RÉPONSES	
Moins de 15 ans	0%	14
15 à 24 ans	9%	968
25 à 34 ans	31%	3 374
35 à 44 ans	27%	3 022
45 à 54 ans	14%	1 595
55 à 64 ans	12%	1 332
65 à 74 ans	6%	647
75 ans et plus	1%	86
TOTAL		11 038

Q28 Combien de personnes résident à votre domicile (en vous incluant)?

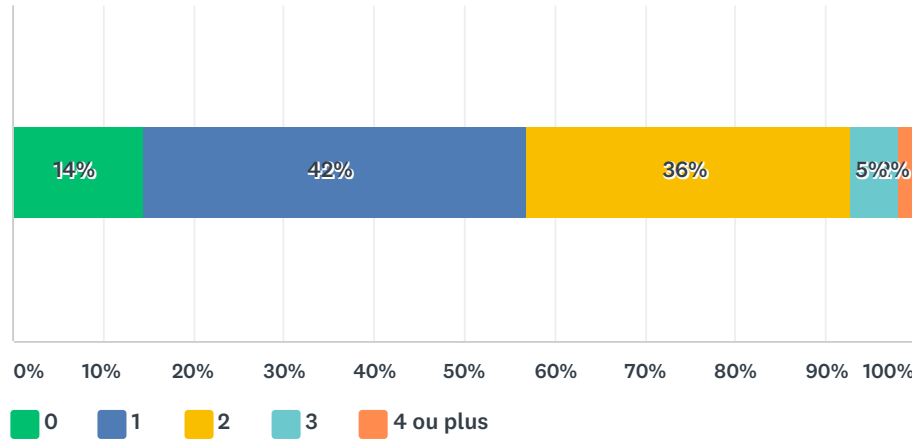
Réponses obtenues : 11 038 Question(s) ignorée(s) : 0



CHOIX DE RÉPONSES	RÉPONSES	
1	16%	1 791
2	37%	4 119
3	18%	2 000
4	20%	2 217
5	6%	701
6 ou plus	2%	210
TOTAL		11 038

Q29 Combien d'automobile(s) votre ménage possède-t-il?

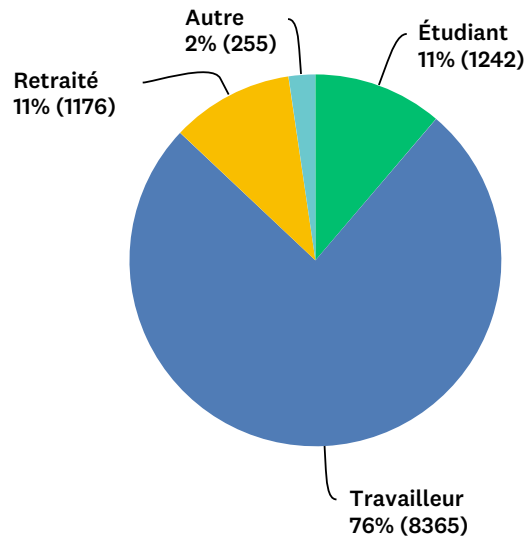
Réponses obtenues : 11 038 Question(s) ignorée(s) : 0



CHOIX DE RÉPONSES	RÉPONSES	
0	14%	1 592
1	42%	4 682
2	36%	3 956
3	5%	592
4 ou plus	2%	216
TOTAL		11 038

Q30 Quelle est votre occupation principale?

Réponses obtenues : 11 038 Question(s) ignorée(s) : 0



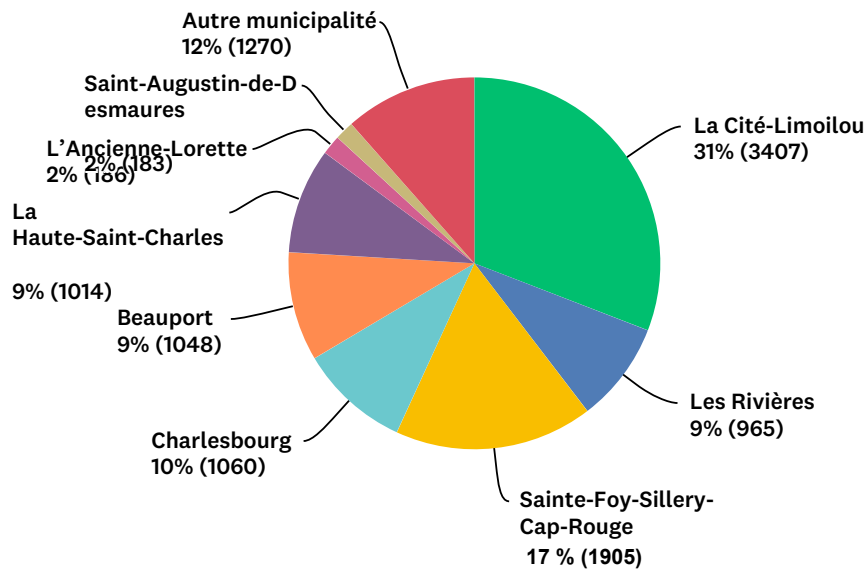
CHOIX DE RÉPONSES	RÉPONSES	
Étudiant	11%	1 242
Travailleur	76%	8 365
Retraité	11%	1 176
Autre	2%	255
TOTAL		11 038

Q31 Quel est votre code postal?

Réponses obtenues : 11 038 Question(s) ignorée(s) : 0

Q32 Dans quel arrondissement ou municipalité habitez-vous?

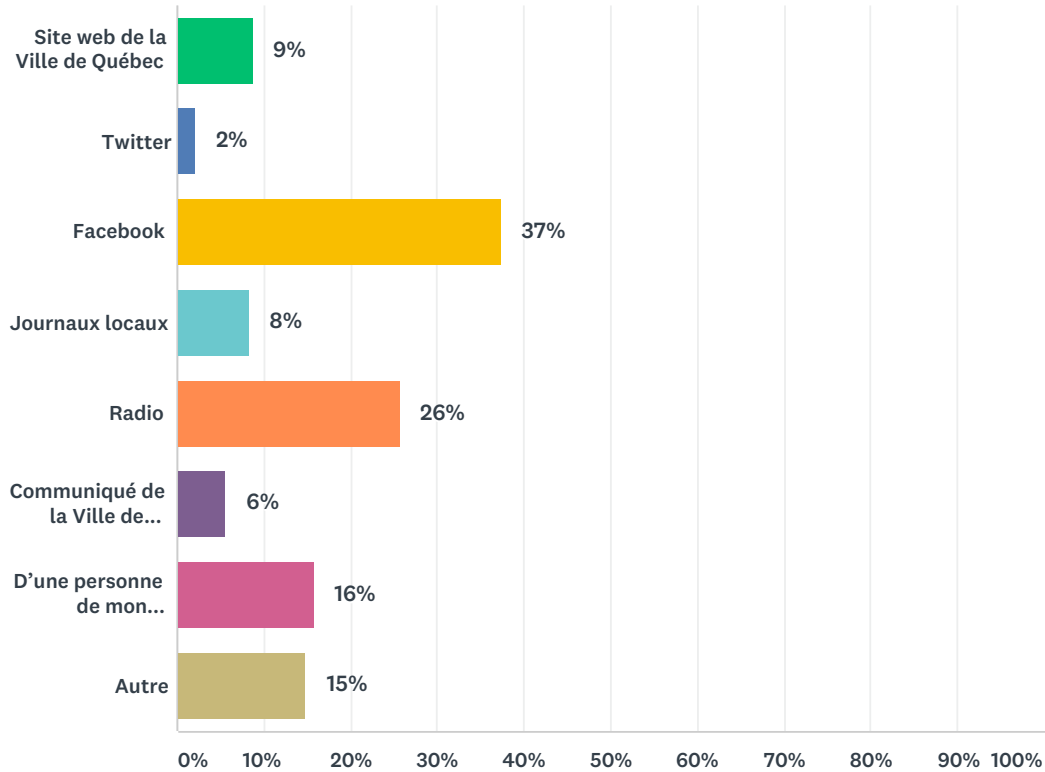
Réponses obtenues : 11 038 Question(s) ignorée(s) : 0



CHOIX DE RÉPONSES	RÉPONSES	
La Cité-Limoilou	31%	3 407
Les Rivières	9%	965
Sainte-Foy-Sillery-Cap-Rouge	17%	1 905
Charlesbourg	10%	1 060
Beauport	9%	1 048
La Haute-Saint-Charles	9%	1 014
L'Ancienne-Lorette	2%	186
Saint-Augustin-de-Desmaures	2%	183
Autre municipalité	12%	1 270
TOTAL		11 038

Q33 Comment avez-vous entendu parler de ce questionnaire?

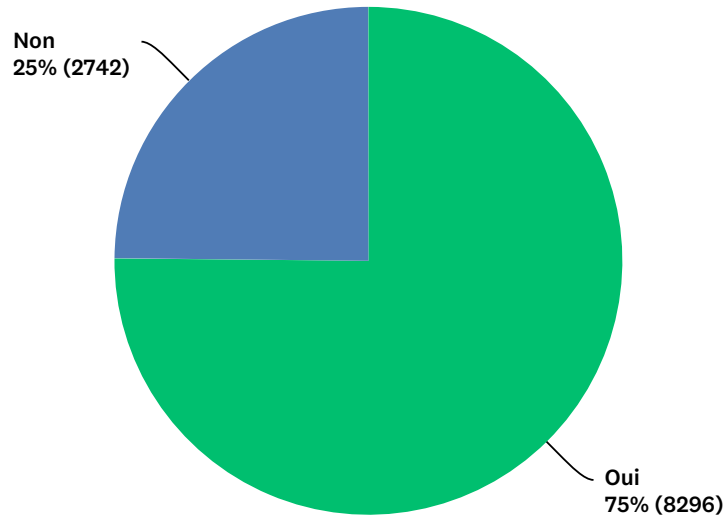
Réponses obtenues : 11 038 Question(s) ignorée(s) : 0



CHOIX DE RÉPONSES	RÉPONSES	
Site web de la Ville de Québec	9%	960
Twitter	2%	225
Facebook	37%	4 136
Journaux locaux	8%	921
Radio	26%	2 840
Communiqué de la Ville de Québec	6%	619
D'une personne de mon entourage	16%	1 745
Autre	15%	1 630
Nombre total de participants : 11 038		

Q34 Aimeriez-vous être davantage informé sur les enjeux de mobilité durable auxquels l'agglomération de Québec doit répondre dans les prochaines années?

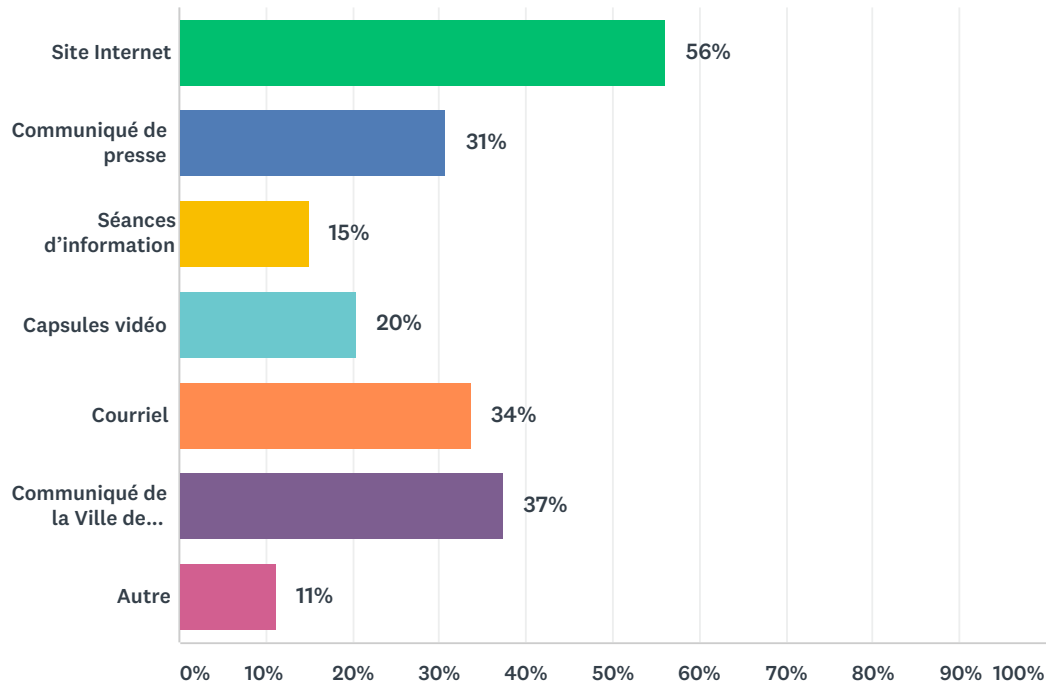
Réponses obtenues : 11 038 Question(s) ignorée(s) : 0



CHOIX DE RÉPONSES	RÉPONSES	
Oui	75%	8 296
Non	25%	2 742
TOTAL		11 038

Q35 Si oui, par quels moyens souhaiteriez-vous en entendre parler?

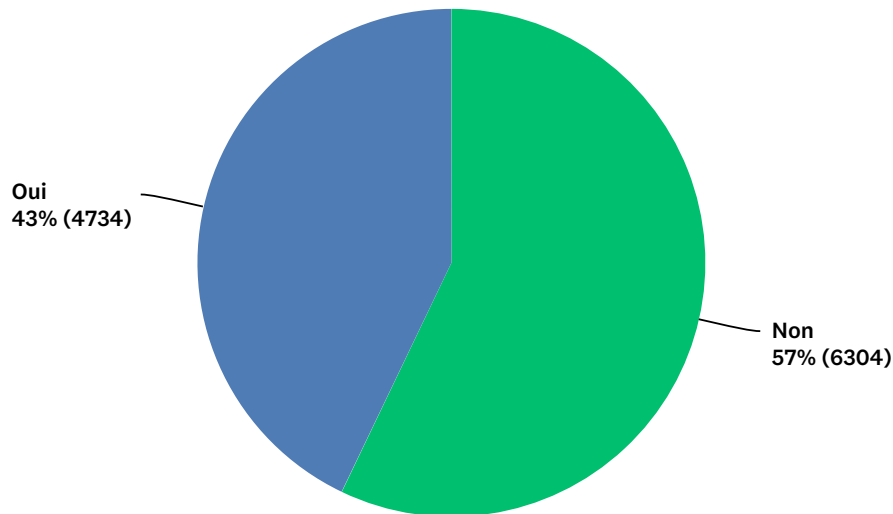
Réponses obtenues : 8 298 Question(s) ignorée(s) : 2 740



CHOIX DE RÉPONSES	RÉPONSES	Nombre de réponses
Site Internet	56%	4 655
Communiqué de presse	31%	2 557
Séances d'information	15%	1 244
Capsules vidéo	20%	1 694
Courriel	34%	2 788
Communiqué de la Ville de Québec	37%	3 110
Autre	11%	940
Nombre total de participants : 8 298		

Q36 Aimeriez-vous être tenu informé par courriel des prochaines étapes de la consultation en lien avec la mobilité durable et un système de transport en commun structurant?

Réponses obtenues : 11 038 Question(s) ignorée(s) : 0



CHOIX DE RÉPONSES	RÉPONSES	
Non	57%	6 304
Oui	43%	4 734
TOTAL		11 038