

SENTIER DE LA FALAISE DE SILLERY

Bilan de la consultation publique, 25 novembre 2018



Service de l'interaction citoyenne

SENTIER DE LA FALAISE DE SILLERY

Sommaire

- ❖ Démarche participative
- ❖ Participants
- ❖ Principaux constats
- ❖ Résultats station 1 : Attrait, accessibilité, confort et sécurité
- ❖ Résultats station 2 : ambiances paysagères et architecturales
- ❖ Résultats station 3 : culture, patrimoine et interprétation



SENTIER DE LA FALAISE DE SILLERY

Démarche participative

25 novembre 2018, de 1 h à 16 h, Domaine Catarauqui

Parcours du participant

1. **Visite du centre d'interprétation** des grands domaines de Sillery (pour s'informer sur l'histoire du site)



SENTIER DE LA FALAISE DE SILLERY

Démarche participative

Parcours du participant:

- 2. Marche d'observation** (pour découvrir le trajet du futur sentier et prendre connaissance des contraintes du site et des lieux à mettre en valeur)



SENTIER DE LA FALAISE DE SILLERY

Participants : environ 70 personnes

Profil des participants:

- Résidants du quartier (dont la plupart des usagers du sentier) et quelques représentants d'organismes.
- La majorité accède au sentier à pied; quelques-uns à vélo, très peu en auto.

Usages

- Tous les participants s'y rendent pour la marche et la détente et souhaitent pouvoir continuer de le faire.
- Près de la moitié des participants l'utilisent ou souhaitent l'utiliser comme lieu d'entraînement (course, marche, vélo, ski de fond).
- Un tiers des participants s'en servent ou souhaite s'en servir comme lieu de transit.



SENTIER DE LA FALAISE DE SILLERY

Principaux constats

- La formule choisie permet de mobiliser les citoyens autour du projet.
- Réaliser les consultations sous forme de visite des lieux suivie d'ateliers libres a permis aux participants de s'immerger dans l'ambiance du site et de discuter des aspects concrets de l'aménagement du futur sentier.
- La plupart des participants souhaitent que le sentier garde son caractère naturel et que les aménagements proposés soient discrets et s'intègrent bien au paysage champêtre.



SENTIER DE LA FALAISE DE SILLERY

Résultats station 1 : Attractions, accessibilité, confort et sécurité

Attrait

Points de vue intéressants

- Le fleuve à travers les arbres est magnifique.
- Point de vue sur le fleuve, bancs sous le chêne vis-à-vis Domaine Benmore et à côté de l'église.

Éléments naturels à préserver

- Modifier le moins possible la nature tout en sécurisant par des rampes.
- Conserver un sentier naturel – pas trop d'usagers.
- Attention aussi à nos petits animaux sauvages.

Zones de détente et de rencontre

- L'ambiance rustique est la moins invasive. Renonçons aux rampes de bois et aux escaliers ?
- Zone pour banc et point de vue sur le fleuve sous le chêne vis-à-vis Domaine Benmore.



SENTIER DE LA FALAISE DE SILLERY

Résultats station 1 : Attrait, accessibilité, confort et sécurité

Accessibilité

Accessibilité universelle et inclusion

- Tenir compte des différentes clientèles (enfants, jeunes, personnes âgées, poussettes, etc.).
- Éviter le bois dans les endroits humides.
- Éviter les marches.
- Favoriser un bon drainage du sol.
- Installer plusieurs bancs (zones de repos) et des fontaines.
- Aménager quelques liens de communication entre haut et bas de la falaise.
- Clin d'œil aux enfants dans l'aménagement.



Accès à pied, à vélo, en autobus

- 3 accès pratiques : chemin St-Louis, Cataraqui et côte de Sillery.
- Lien piétonnier le long du chemin Saint-Louis.
- Vélo et à pied, près du garage municipal mécanique; rack à vélo.
- Pour pallier service bus très très précaire.
- Derrière garage municipal.
- Derrière Boisé des Augustines.
- Aménager l'escalier au quai Frontenac, près de l'église, lors de la première phase. Nous avons besoin de l'escalier immédiatement.
- Accès direct du faubourg (rue devant les condos).
- Ne pas rajouter du stationnement.
- Beaucoup de marcheurs du secteur.



SENTIER DE LA FALAISE DE SILLERY

Résultats station 1 : Attrait, accessibilité, confort et sécurité

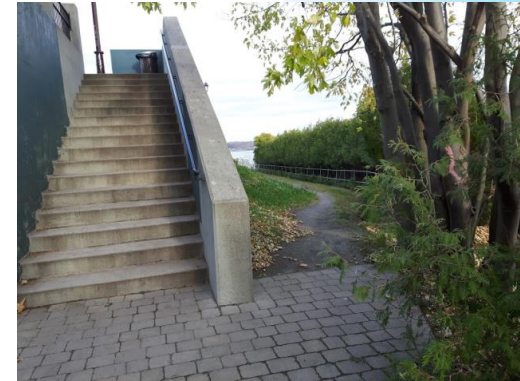
Accessibilité

Signalisation

- Au début de l'escalier sur le pont du promontoire.
- Actuellement peu visible, peu utilisé.
- Mettre une lumière pour traverser le boul. Champlain.

Autres commentaires

- Prévoir les acquisitions de terrain pour les phases ultérieures.



SENTIER DE LA FALAISE DE SILLERY

Résultats station 1 : Attrait, accessibilité, confort et sécurité

Sécurité et confort

Zones d'ombres et de repos

- Prévoir des aires de détente le long du trajet à des endroits avec vue (grand arbre, pointe vers l'église; idée : prévoir des aménagements en rond autour d'arbres – banc ou table).
- Préserver le couvert végétal actuel.

Services : poubelles, eau potable, toilettes, etc.

- Des toilettes pourraient être accessibles à Cataractes et à l'église St-Michel (sous-sol) : voir le projet de la Fabrique.
- Structure de bois dans le cap serait glissantes et dangereuse; éviter la combinaison poussière de pierre et bois et éviter les planches de bois dans les portions plus humides (glissantes lorsque mouillé ou couvré de feuilles).
- Aménager des supports à vélo et des aires de stationnement pour poussettes.
- Éclairage (avis partagés – seulement endroits à risque).
- Poubelles favorisant le tri.
- Agrandir le jardin communautaire, agriculture urbaine, permaculture.



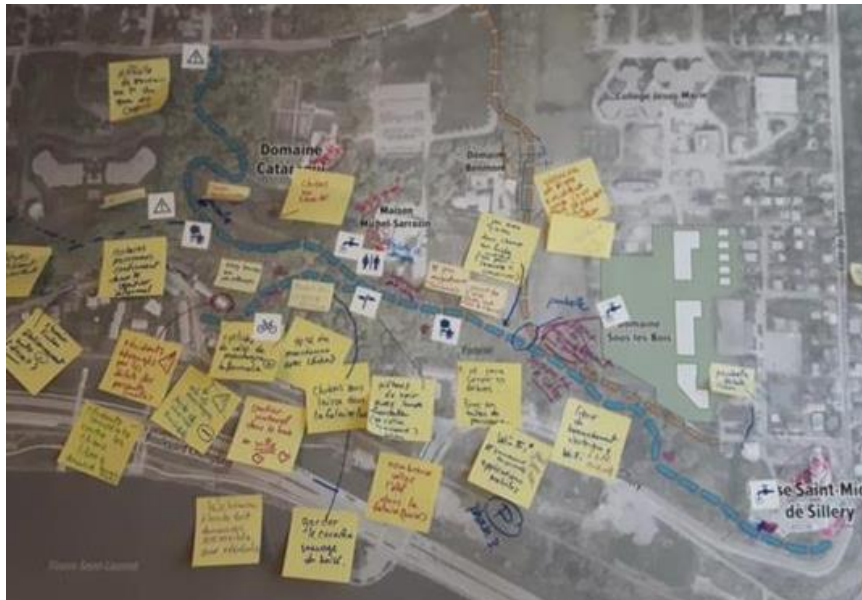
SENTIER DE LA FALAISE DE SILLERY

Résultats station 1 : Attrait, accessibilité, confort et sécurité

Sécurité et confort

Contraintes du site

- Installer barrières ou obstacles aux vélos dans le cap – vélos de montagne dangereux
- Chiens en laisse svp
- Tracer une rue pour que les habitants des nouveaux condos derrière l'aréna puissent aller vers le chemin St-Louis sans obstruer indûment la côte de Sillery. Sans elle, nous avons de la difficulté à sortir de la rue Narcisse-Roy pour aller sur la côte de Sillery.



SENTIER DE LA FALAISE DE SILLERY

Résultats station 2 : ambiances paysagères et architecturales

- Les participants étaient invités à imaginer le futur sentier à l'aide d'image illustrant différents types d'ambiances, d'aménagements et de mobilier.
- Ils ont utilisé des collants pour voter sur les types d'aménagements souhaités.



SENTIER DE LA FALAISE DE SILLERY

Résultats station 2 : ambiances paysagères et architecturales

- **Caractère naturel** souhaité par la plupart des participants;
 - Aménagements discrets, minimalistes (mobilier en bois ou en pierre), pas trop moderne, afin de bien s'intégrer au paysage champêtre : « Less is more » (ex: boisé Irving).
 - Aménagement simple et sécuritaire : élargir légèrement le sentier existant sans dépasser 1,5 m et le sécuriser à certains endroits (éclairage secteur boisé), s'inspirer du boisé Irving, accessible, facile à marcher.
 - Éviter la coupe d'arbres et conserver la végétation actuelle et la vue sur le fleuve (respecter l'environnement); plantes patrimoniales – la sarrasine; haie d'églantiers, aménagements comestibles; problème de renouée japonaise et herbe à poux.
 - Habitat d'oiseaux à valoriser.
- **Coût d'entretien** : utiliser des matériaux durables, favoriser un aménagement qui minimise les coûts d'entretien à long terme.

AMBIANCE " MINIMALISTE "



AMBIANCE " RUSTIQUE CONTEMPORAIN "



SENTIER DE LA FALAISE DE SILLERY

Résultats station 2 : ambiances paysagères et architecturales

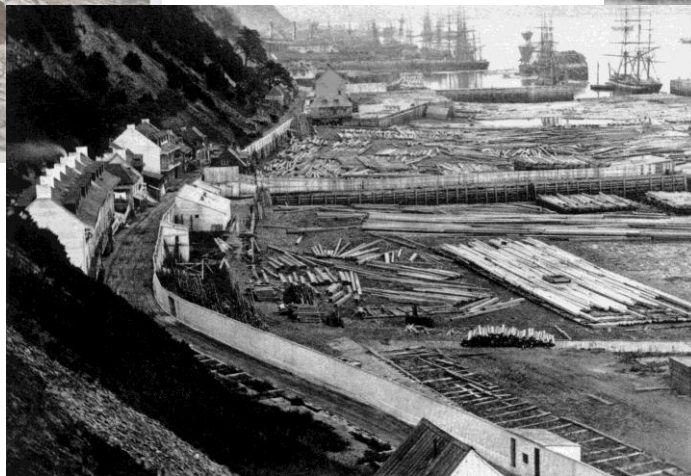
- **Clientèles** : aménagements sécuritaires pour toutes les clientèles (enfants, personnes âgées – poussière de pierre); contrôler accès vélo.
- **Intimité** : Bien délimiter les zones publiques et préserver l'intimité des terrains privés.
- **Chiens** : appliquer la réglementation (laisse, besoins).
- **Thématique** : découper le sentier en tronçons thématiques : historique, agricole, social.
- **Portion abrupte** :
 - Cette portion pourrait également prendre la forme d'un sentier ou d'un escalier à paliers (marches pleine profondeur); une personne suggère des marches en pierre dans les secteurs plus humides (moins glissantes).
 - Éviter une structure trop imposante : utiliser des gardes qui ne sont pas très visibles, pas trop massives (cordage, fil d'acier - rester le plus simple possible).
 - Vélos de montagnes : certains souhaitent conserver des sentiers entretenus par les cyclistes (avec niveau de difficulté indiqué), tandis que d'autres souhaiteraient leur interdire l'accès pour conserver la tranquillité des lieux.



SENTIER DE LA FALAISE DE SILLERY

Résultats station 3 : culture, patrimoine et interprétation

- **Éléments à mettre en valeur :**
 - Architecture : bâtiments et leur histoire, montrer l'évolution (grands domaines).
 - Présence humaine : qui était là, fouilles archéologiques, ouvriers décédés, explication de la *Charcotte*, chantiers navals et noms des navires construits.
 - Éléments historiques : présence religieuse, barons du bois, autochtones, anglophones, lien avec les grands domaines et le faubourg.
 - Éléments naturels : faune et flore, géologie – évolution de l'escarpement.



SENTIER DE LA FALAISE DE SILLERY

Résultats station 3 : culture, patrimoine et interprétation

- **Suggestion de noms :**
 - Sentier de la falaise / de Sillery / vogue de la falaise
 - Sentier de la Charcotte
 - Sentier des pères, des frères, de l'église
 - Sentier des chantiers navals, des ouvriers
 - Sentier des anciens domaines
 - Sentier des quatre vents, sentier des voiliers
 - Route hospitalière
 - Sentier Jos-Mont-Ferrat, colonel Rhodes

