

# Atelier d'échanges

Projets de trottoir sur les rues  
Jean-XXIII et de la Calandre  
Conseil de quartier des Chutes - Montmorency

Mercredi 23 mars 2022, 19 h

**À Québec, on dit  
oui à la courtoisie.**

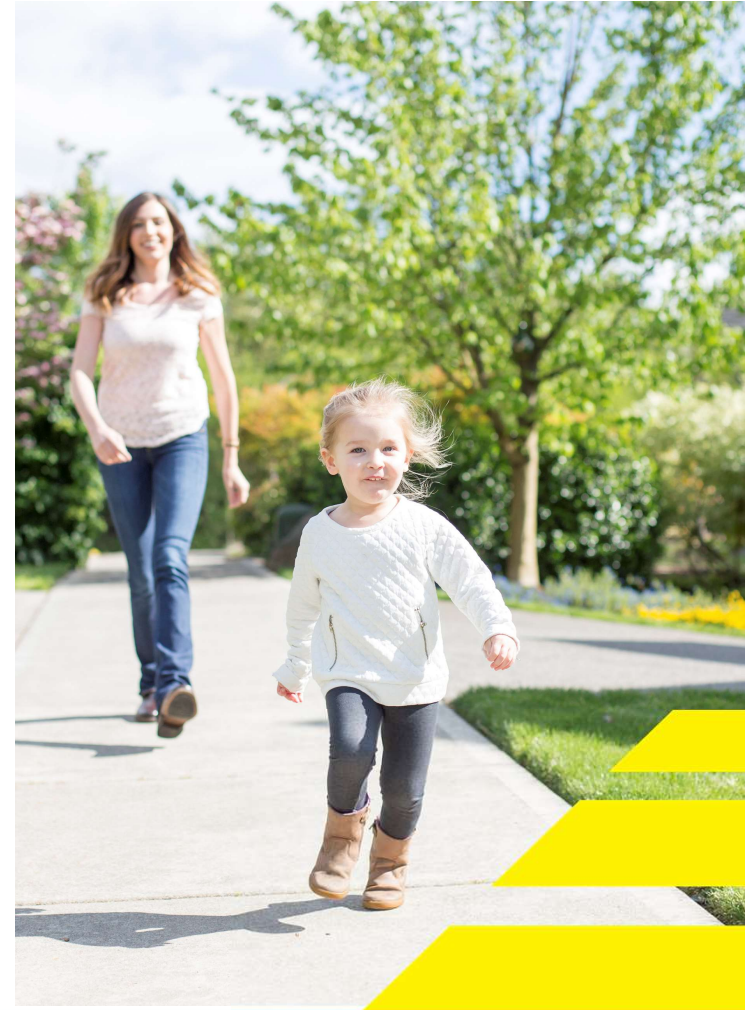


# Plan de la présentation

- Mise en contexte
- Concepts d'aménagement – Nouveaux trottoirs
- Projets de trottoir sur les rues Jean-XXIII et de la Calandre
- Prochaines étapes
- Période de questions et de commentaires



# Mise en contexte



À Québec, on dit oui à la courtoisie.

## Mise en contexte

- La sécurité routière est au cœur des préoccupations de la Ville
- Notre Stratégie de sécurité routière 2020-2024 en chiffres :
  - **60 M\$** sur 5 ans, **dont 25 M\$ pour les trottoirs (5 M\$/Année)**
  - **115** cheminements scolaires revus, corrigés et aménagés
  - **18** policiers dédiés à temps plein (Bureau de la sécurité routière)
  - **2 000** traverses piétonnes réaménagées et sécurisées
  - **35** afficheurs de vitesse utilisés sur l'ensemble du territoire
  - **1** campagne de sensibilisation *À Québec, on dit oui à la courtoisie*

**À Québec, on dit oui à la courtoisie.**

# Mise en contexte

## Principe

La Vision Zéro guide toutes nos actions :

**« Aucun décès ou blessé grave sur la route  
n'est acceptable »**

**À Québec, on dit oui à la courtoisie.**

# Cibles

## 2024

- Aucune collision mortelle ou grave autour des écoles
- Diminution de 50 % ou plus des collisions mortelles ou graves sur tout le territoire

## 2040

- Zéro décès de piétons et de cyclistes

**À Québec, on dit oui à la courtoisie.**

## Axes d'intervention

Ralentir

Être courtois

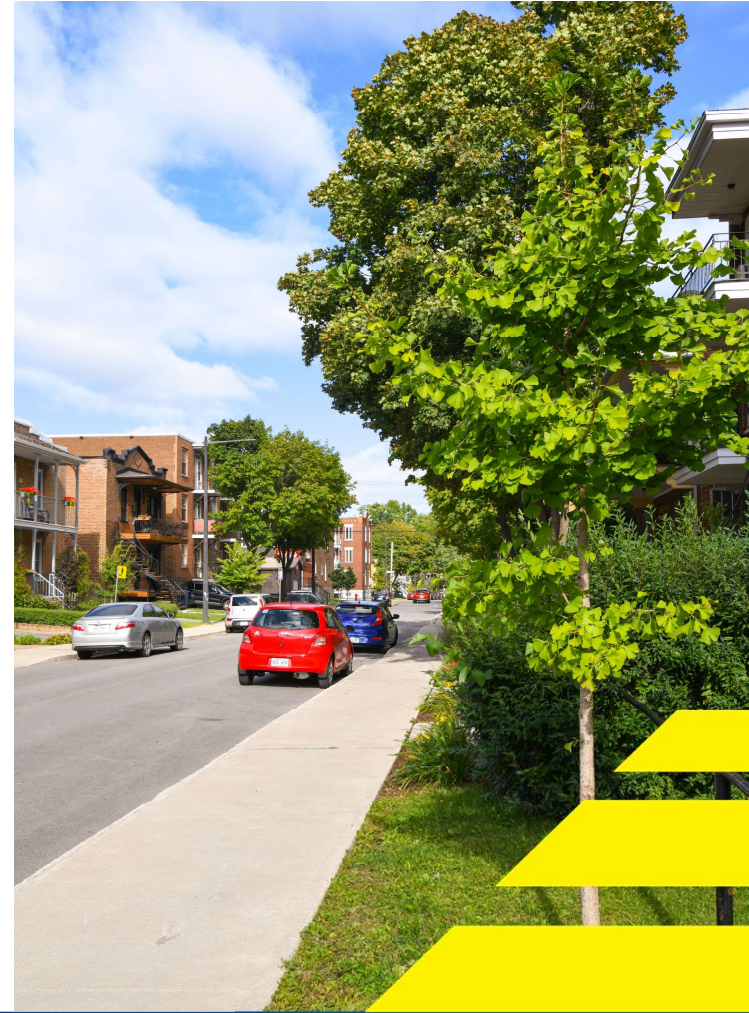
Sécuriser

À Québec, on dit oui à la courtoisie.

# Concept d'aménagement

## Nouveaux trottoirs

\*Sous toute réserve de modification aux projets



À Québec, on dit oui à la courtoisie.



# Concept d'aménagement

## Construction d'un nouveau trottoir

### Objectifs

- Augmenter la sécurité et le confort des piétons
- Favoriser les déplacements actifs
- Consolider le cheminement piéton dans un quartier (générateurs de déplacements)

# Concept d'aménagement

## Justification d'un nouveau trottoir

Neuf (9) critères sont pris en considération pour déterminer la pertinence de construire un nouveau trottoir :

- Débits de circulation supérieurs à 2 500 véhicules par jour
- Cheminement emprunté par des écoliers
- Présence d'un parc ou d'un terrain de jeu
- Densité résidentielle importante avec occupation élevée des espaces de stationnement
- Parcours de transport en commun
- Hiérarchie du réseau routier (artère, collectrice et rue locale)
- Présence d'établissements commerciaux
- Connectivité des quartiers
- Secteur ayant une forte attractivité

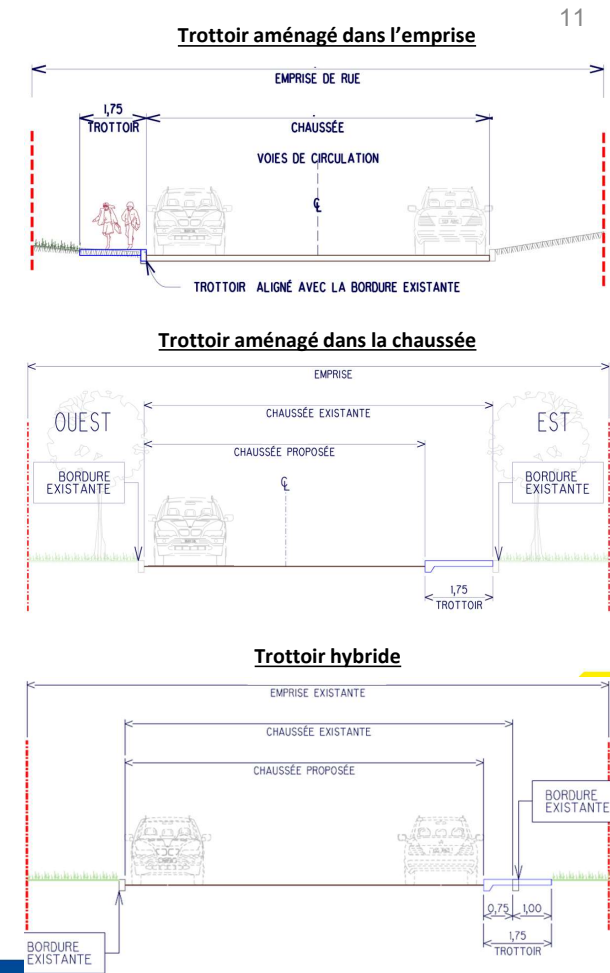
**À Québec, on dit oui à la courtoisie.**

# Concepts d'aménagement

## Nouveaux trottoirs - Principes généraux

Types de trottoirs :

- **Trottoir aménagé dans l'emprise municipale gazonnée**
  - Impact sur la longueur des allées de stationnement privé
  - Impact sur les aménagements paysagers privés et les arbres situés dans l'emprise municipale
- **Trottoir aménagé dans la chaussée**
  - Impact sur le stationnement sur rue
- **Trottoir hybride**
  - Impacts variables selon le type de projet



À Québec, on dit oui à la courtoisie.

# Concepts d'aménagement

## Pourquoi un trottoir ? Justification d'un nouveau trottoir

Critères justifiant la construction d'un trottoir sur les rues de la Calandre et Jean-XXIII :

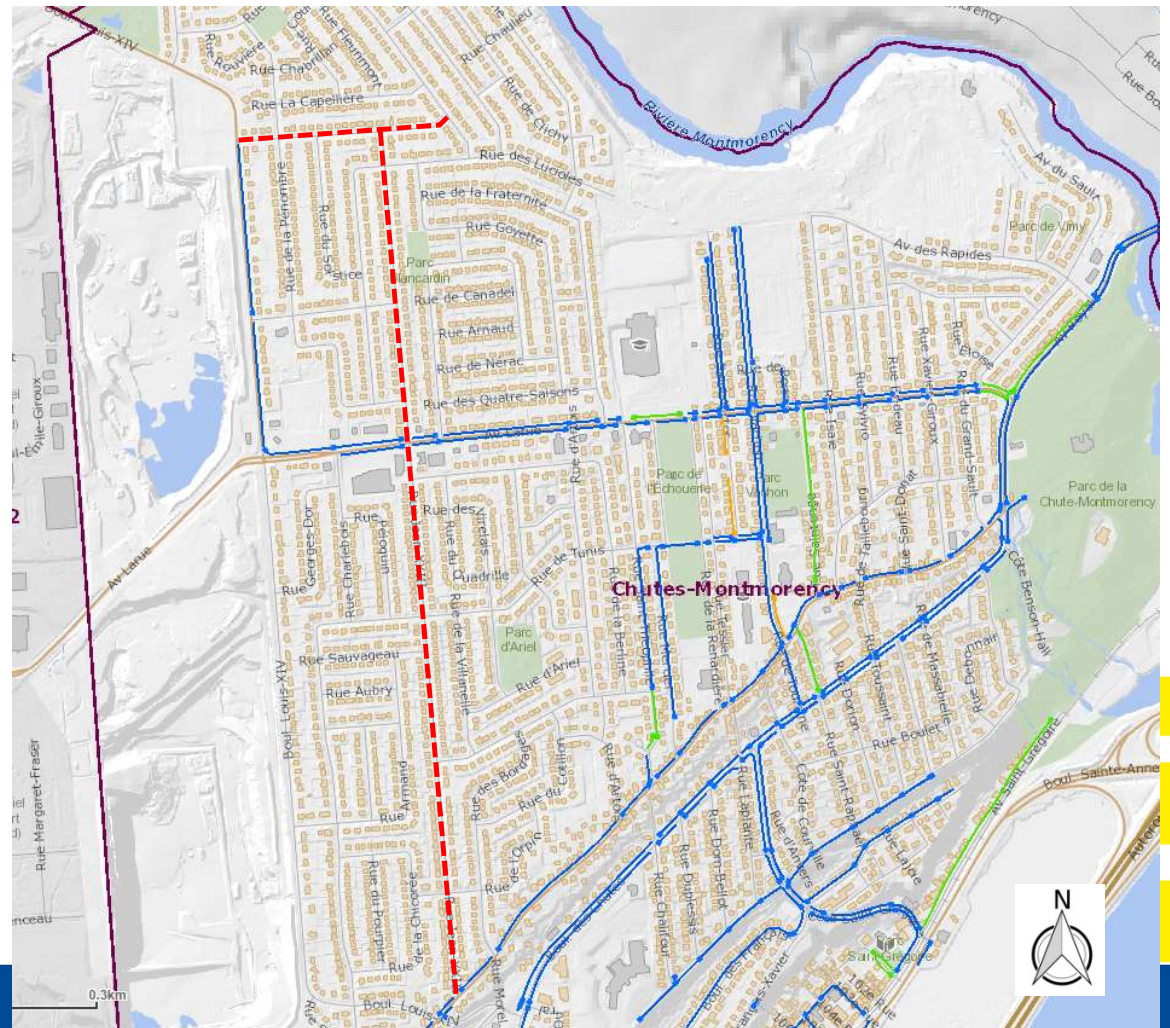
- Hiérarchie du réseau routier : locale principale
- Débits de circulation supérieurs à 2 500 véhicules par jour
- Parcours de transport en commun
- Présence d'établissements commerciaux
- Desservir le quartier dans l'axe nord-sud et permettre de joindre le boulevard Louis-XIV (Centre de plein air de Beauport), l'avenue Larue et l'avenue Royale

**À Québec, on dit oui à la courtoisie.**

# Concepts d'aménagement

## Réseau piétonnier du secteur

**Légende**  
Trottoir existant  
Trottoir projeté



**À Québec, on dit oui à la courtoisie.**

# Concepts d'aménagement

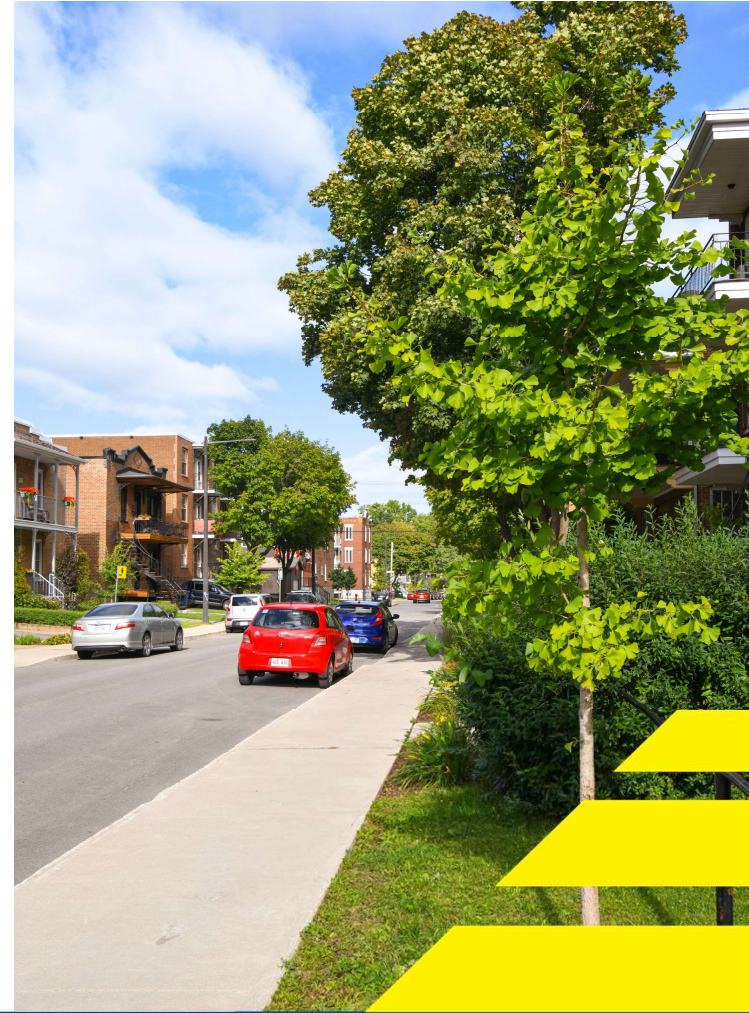
## Objectifs de la conception

- Augmenter le niveau de confort et de sécurité pour les piétons
- Compléter l'axe piétonnier nord-sud du quartier
- Maintenir des conditions de circulation
- Maintenir un nombre adéquat d'espaces de stationnement sur rue
- Diminuer l'impact sur les propriétés privées
- Éviter les enjeux techniques majeurs (arbres, talus, utilités publiques, réseau souterrain, etc.)

**À Québec, on dit oui à la courtoisie.**

# Projet de trottoir

## Rue de la Calandre

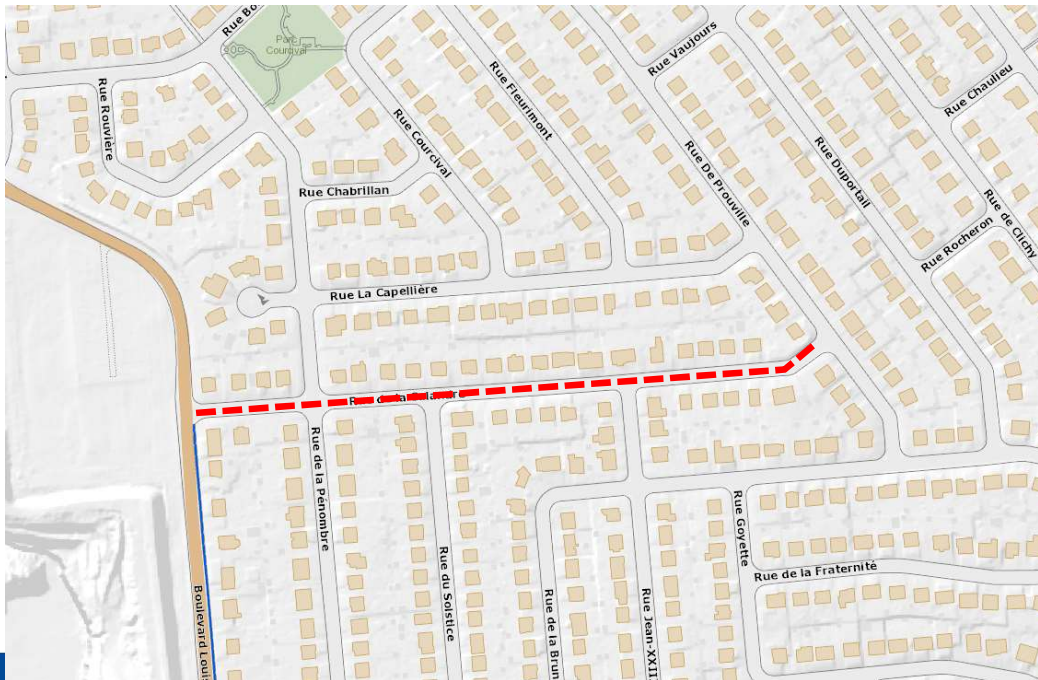


**À Québec, on dit oui à la courtoisie.**

# Projet de trottoir - Rue de la Calandre

## Description du projet

Construction d'un trottoir sur la rue de la Calandre entre le boulevard Louis-XIV et la rue de Prouville



### Légende

Trottoir existant

Trottoir projeté



À Québec, on dit oui à la courtoisie.



# Projet de trottoir - Rue de la Calandre

## Situation actuelle

### Caractéristiques de la rue

- Locale principale
- Débit de circulation de 2 750 véhicules par jour
- Type d'usage riverain : résidentiel, densité faible
- Axe de transport en commun (parcours 53 et 253)

### Aménagements actuels

- Une voie par direction avec le stationnement permis sur les deux côtés de la rue (occupation faible)
- Réseau piétonnier : absence de trottoir
- Largeur de la chaussée : 10 m
- Largeur de l'emprise : 15 m
- Caractéristiques d'aménagement des abords de rue : présence de cabinets RTU du côté sud de la rue

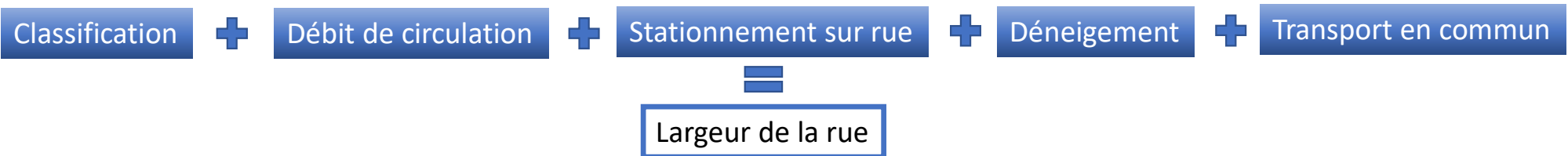


Entre le boulevard Louis-XIV et la rue Jean-XXIII

**À Québec, on dit oui à la courtoisie.**

# Projet de trottoir - Rue de la Calandre

## Scénarios analysés



- Maintien du stationnement des deux côtés de la rue => largeur de la rue de 10 m minimum
- Retrait du stationnement d'un côté de la rue => largeur recommandée de 9 m (8,5 m minimum)

Scénarios analysés :

1. Trottoir aménagé dans l'emprise publique du côté nord de la rue
2. Trottoir aménagé dans l'emprise publique du côté sud de la rue
3. Trottoir hybride (chaussée et emprise publique) du côté nord de la rue
4. Trottoir hybride (chaussée et emprise publique) du côté sud de la rue

**À Québec, on dit oui à la courtoisie.**

# Projet de trottoir - Rue de la Calandre

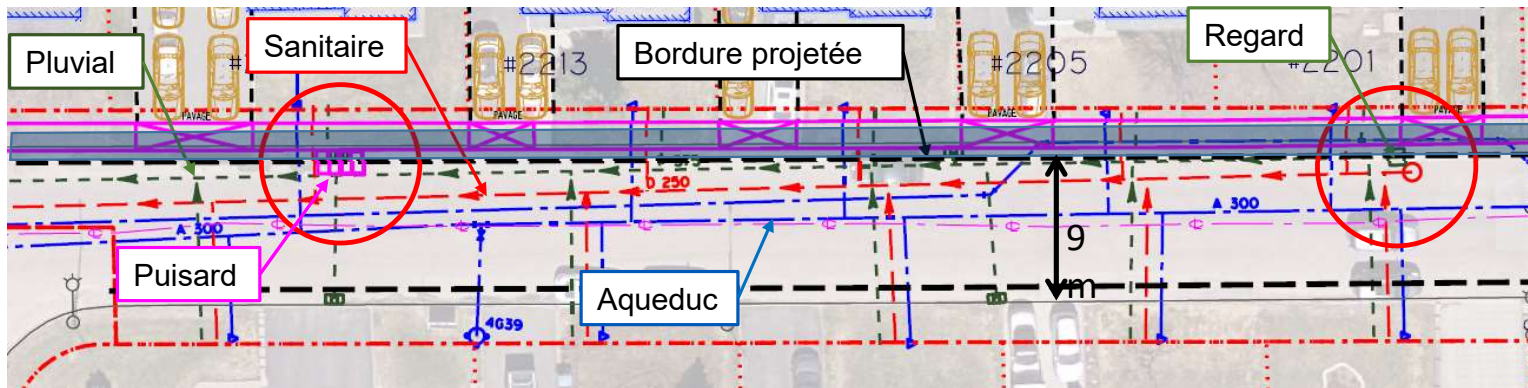
## Scénarios écartés

Trottoir aménagé dans l'emprise publique du côté sud de la rue

- Conflits avec les cabinets RTU

Trottoir hybride (chaussée et emprise publique) du côté nord de la rue

- Conflits avec le réseau souterrain

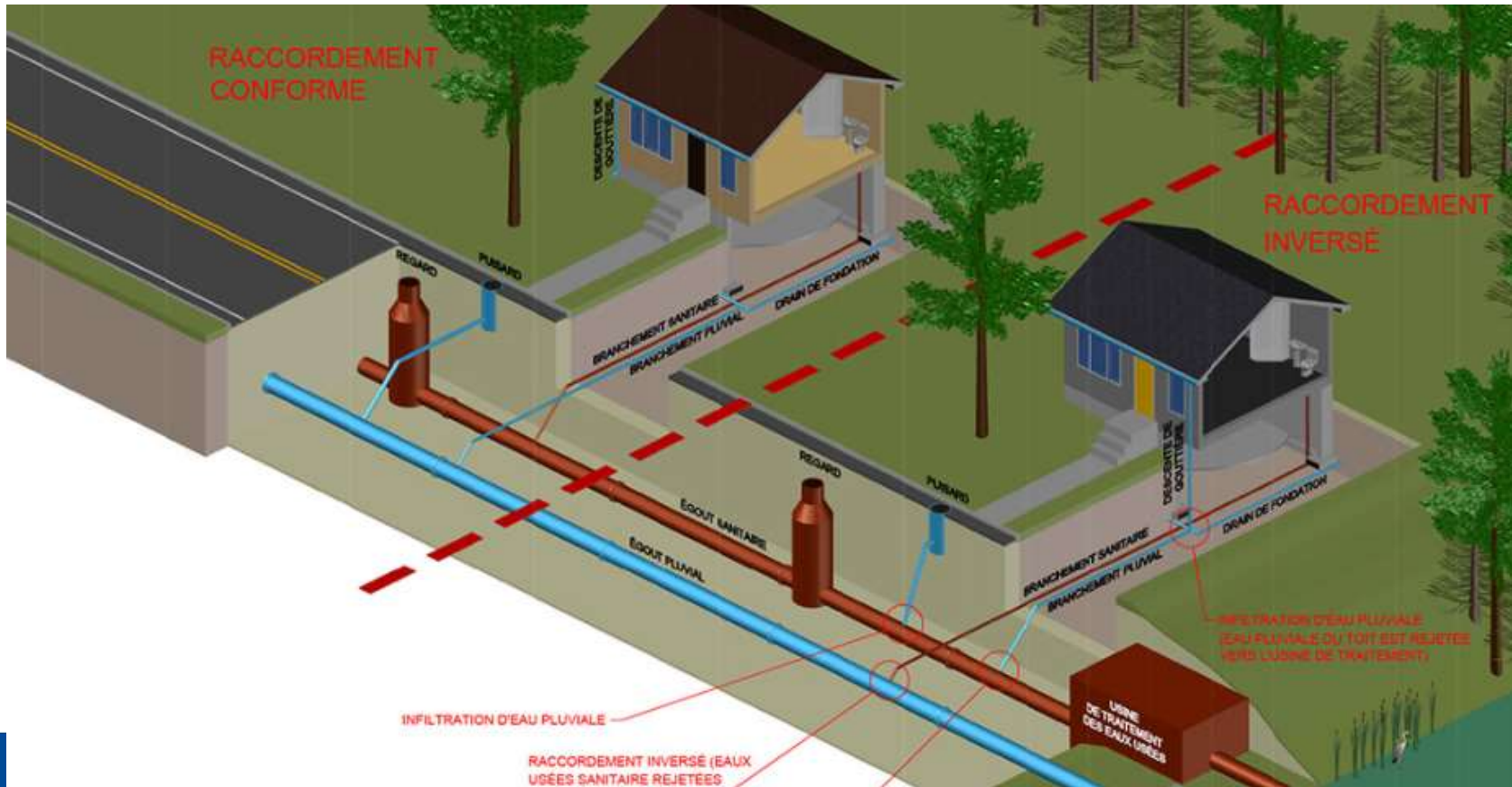


Cabinets RTU

À Québec, on dit oui à la courtoisie.

# Projet de trottoir - Rue de la Calandre

## Scénarios écartés



À Québec, on dit oui à la courtoisie.

# Projet de trottoir - Rue de la Calandre

## Scénarios écartés

21



Projet souterrain



Projet de trottoir

**À Québec, on dit oui à la courtoisie.**

# Projet de trottoir - Rue de la Calandre

## Scénarios retenus

Trottoir aménagé dans l'emprise publique du côté nord de la rue



### Légende

Trottoir projeté ■■■■■

Trottoir hybride (chaussée et emprise publique) du côté sud de la rue



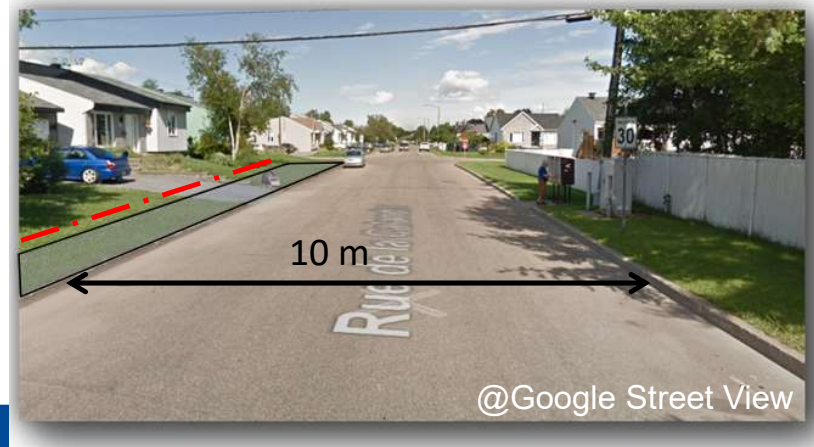
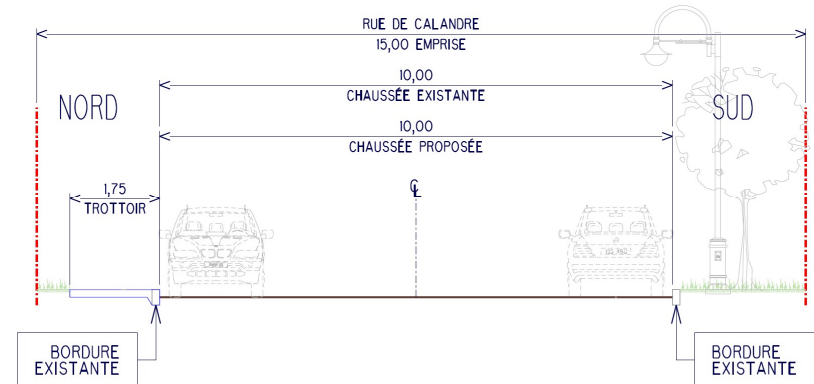
**À Québec, on dit oui à la courtoisie.**

# Projet de trottoir - Rue de la Calandre

## Scénario 1

23

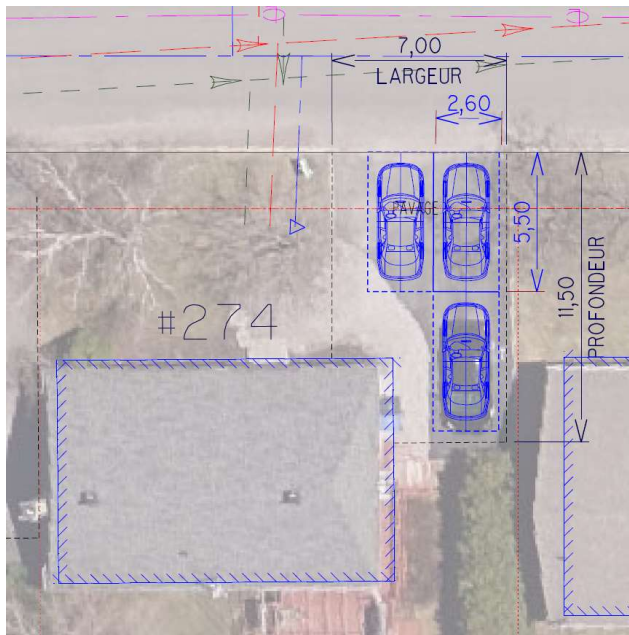
- Trottoir aménagé dans l'emprise publique du côté nord de la rue
- Largeur de la chaussée conservée : 10 m
- Largeur proposée du trottoir : 1,75 m
- Empiètement dans l'emprise publique de 1,75 m
- Diminution de la profondeur des entrées privées de 1,75 m
- Aucune modification aux conditions de stationnement sur rue n'est requise



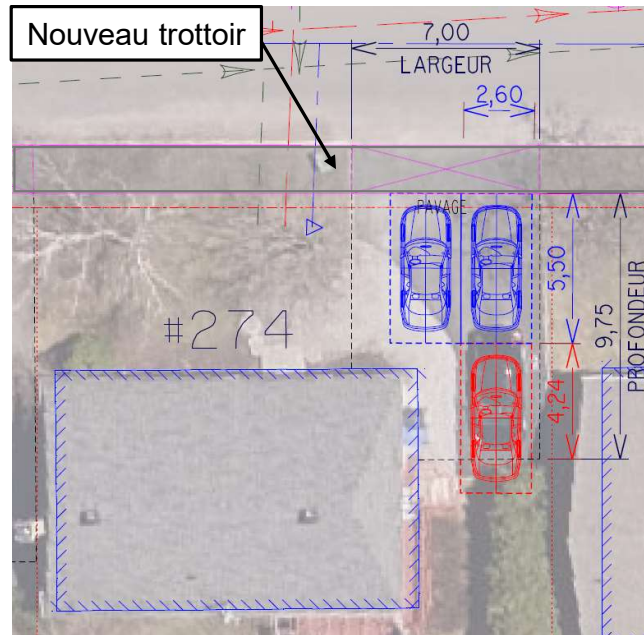
**À Québec, on dit oui à la courtoisie.**

# Projet de trottoir - Rue de la Calandre

## Impact sur les entrées privées - Exemple



Avant



Après



24



Maverick Length: 199.7 inches Height: 68.7 inches

Ranger Length: 210.8 inches Height: 71.1 inches

F-150 Length: 231.7 inches Height: 75.6 inches

F-250 Super Duty Length: 250 inches Height: 79.3 inches

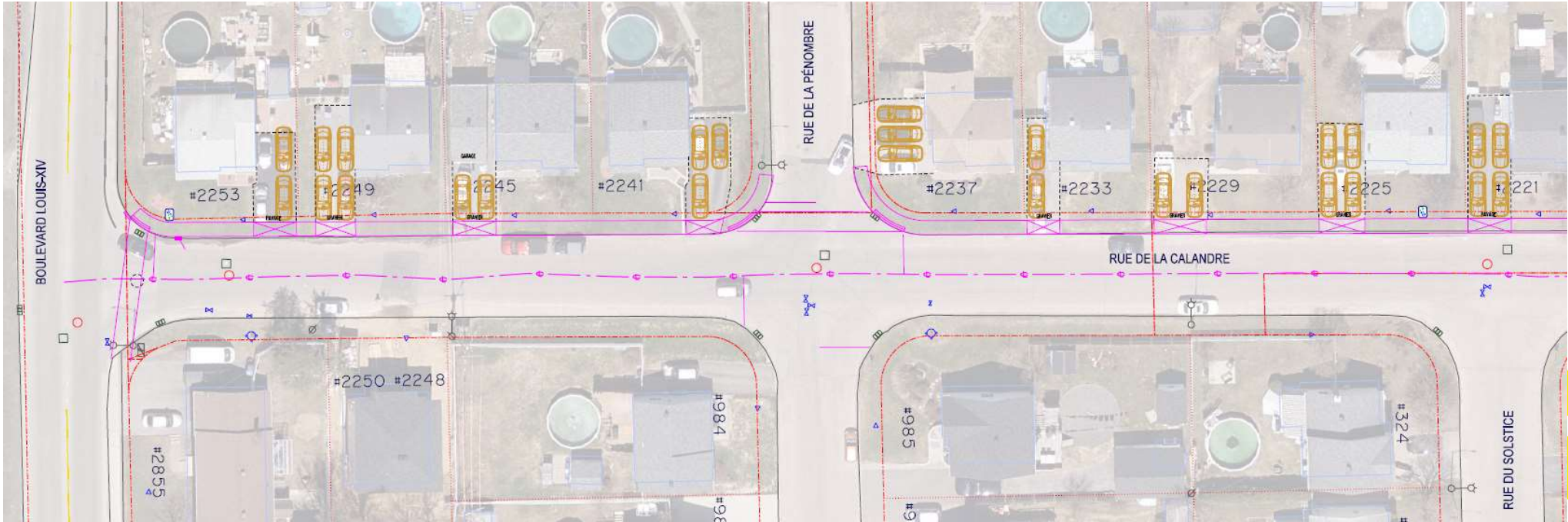
5073 mm – 6350 mm

À Québec, on dit oui à la courtoisie.



# Projet de trottoir - Rue de la Calandre

## Impact sur les entrées privées

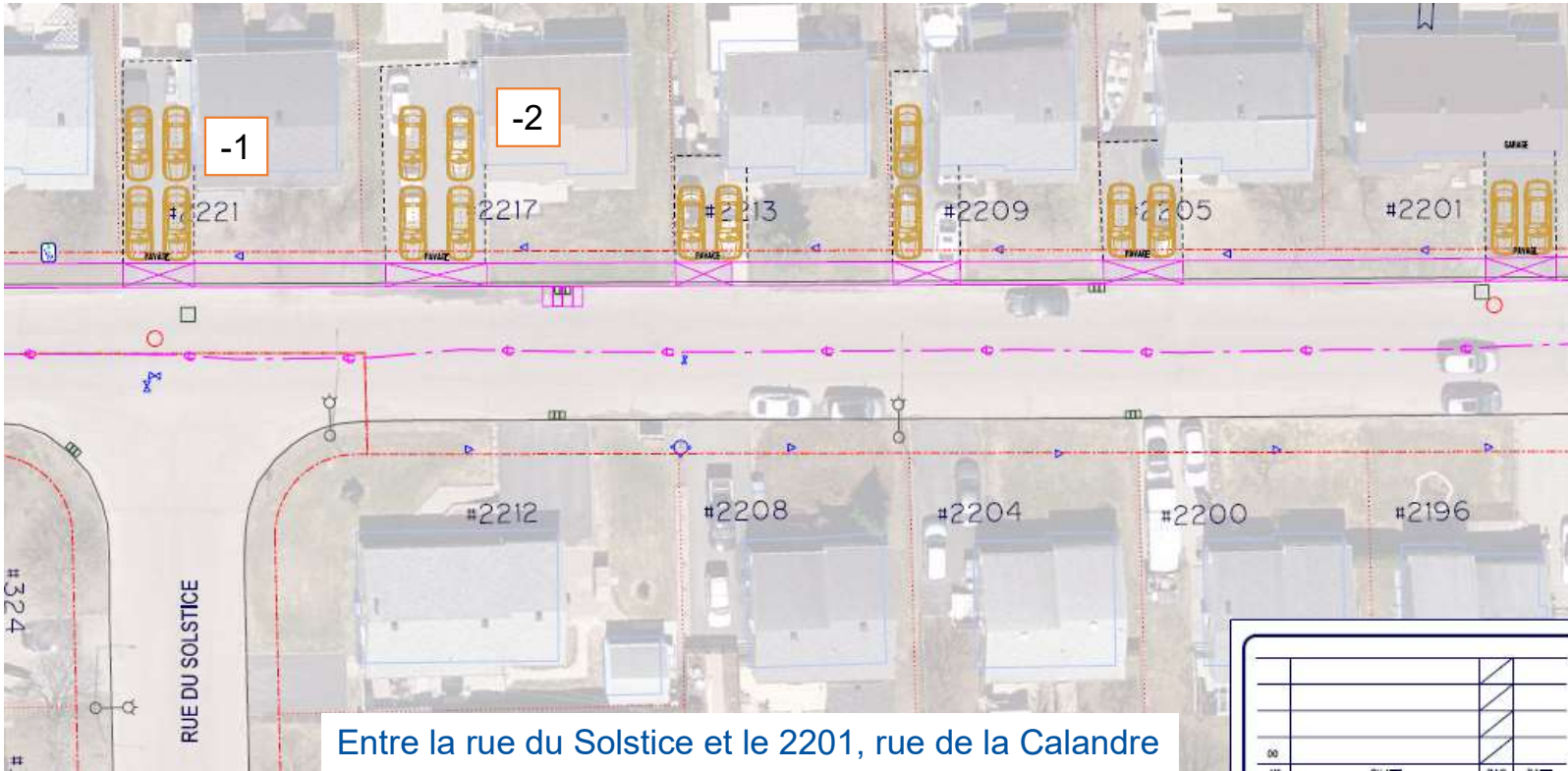


Entre le boulevard Louis-XIV et la rue du Solstice

**À Québec, on dit oui à la courtoisie.**

# Projet de trottoir - Rue de la Calandre

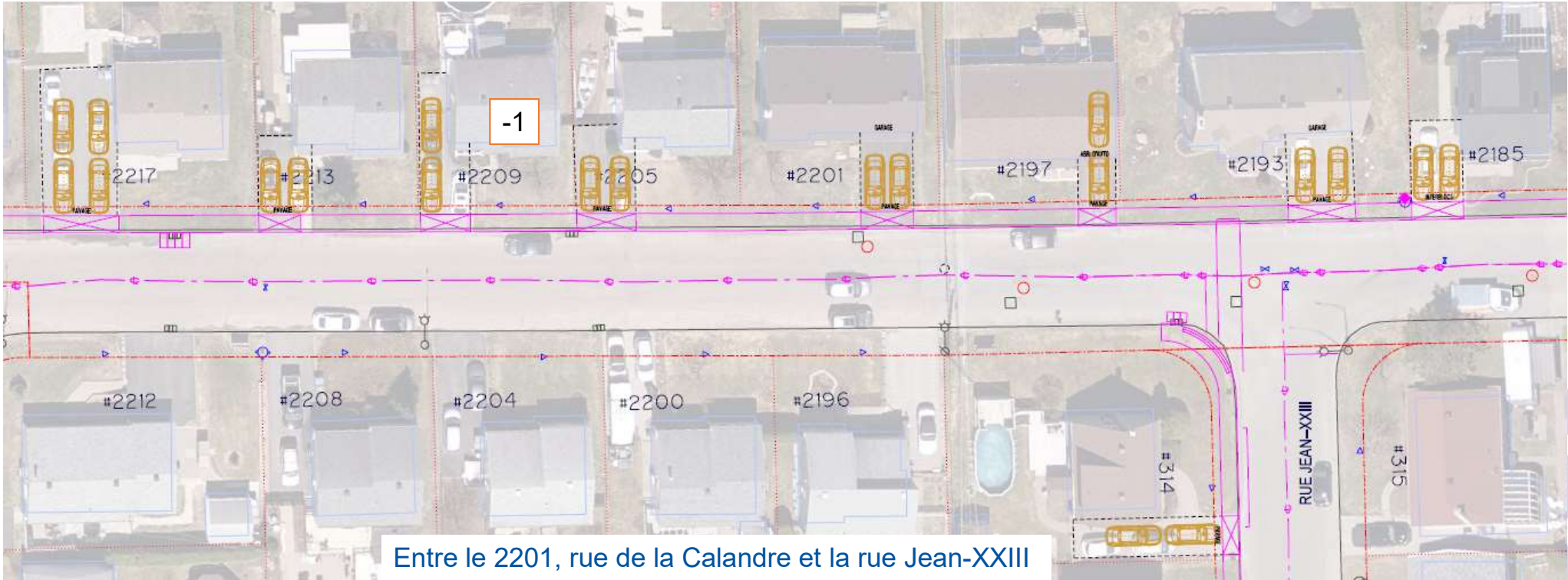
## Impact sur les entrées privées – Scénario 1



**À Québec, on dit oui à la courtoisie.**

# Projet de trottoir - Rue de la Calandre

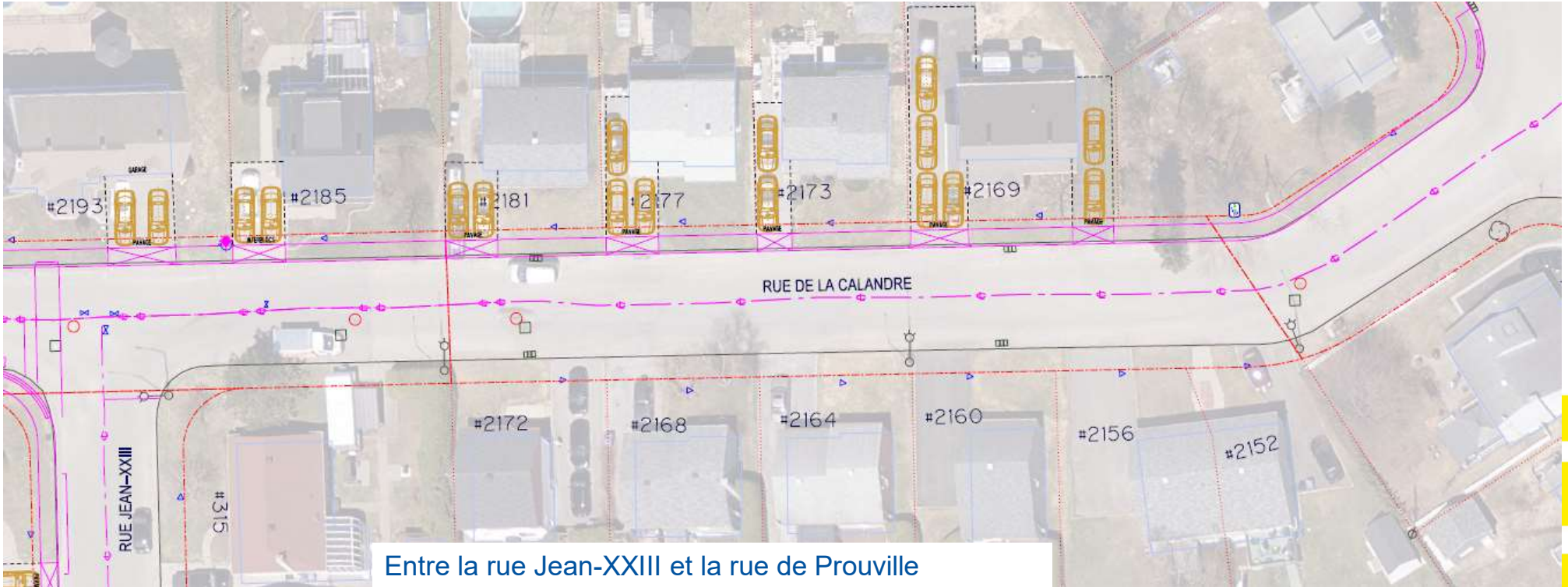
## Impact sur les entrées privées – Scénario 1



À Québec, on dit oui à la courtoisie.

# Projet de trottoir - Rue de la Calandre

## Impact sur les entrées privées – Scénario 1



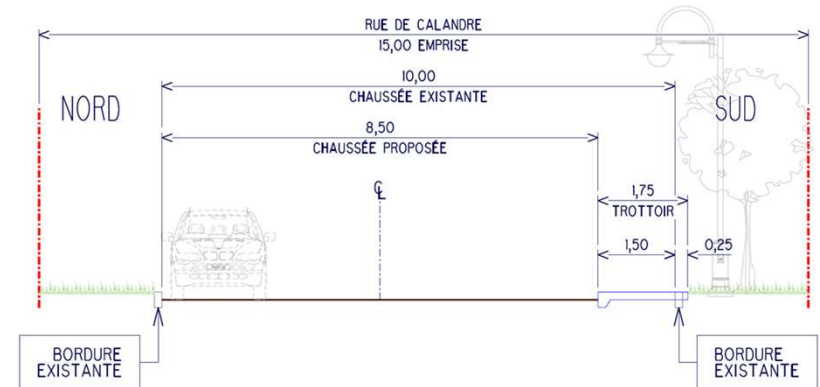
**À Québec, on dit oui à la courtoisie.**

# Projet de trottoir - Rue de la Calandre

## Scénario 2

29

- Trottoir hybride (chaussée et emprise publique) du côté sud de la rue
- Largeur proposée de la chaussée : 8,5 m
- Empiètement dans la rue : 1,5 m
- Empiètement dans l'emprise publique : 0,25 m
- Largeur proposée du trottoir : 1,75 m
- Retrait du stationnement sur le côté sud



**À Québec, on dit oui à la courtoisie.**

QUÉBEC

# Projet de trottoir - Rue de la Calandre

## Scénarios 1 et 2 - Résumé



- Trottoir aménagé dans l'emprise publique du côté nord de la rue
- Largeur de la chaussée : 10 m
- Diminution de la profondeur des entrées privées de 1,75 m
- Maintien des conditions de circulation
- Maintien des conditions de stationnement
- Scénario qui engendre moins d'enjeux de sécurité

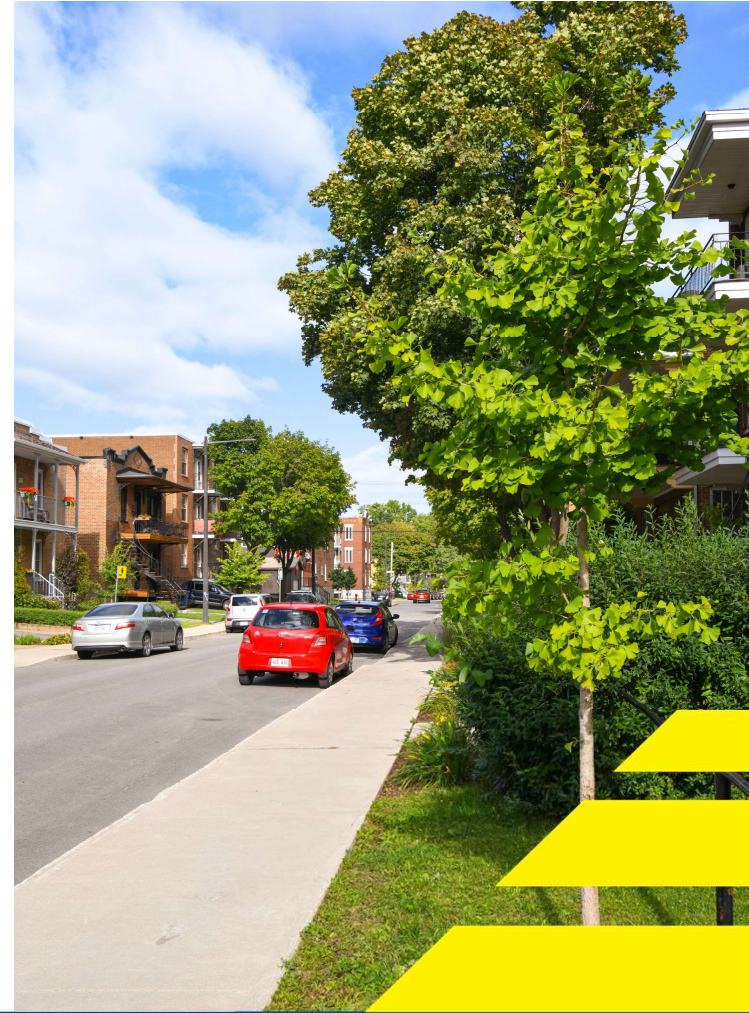


- Trottoir hybride (chaussée et emprise publique) du côté sud de la rue
- Largeur proposée de la chaussée : 8,50 m
- Diminution de la profondeur des entrées privées de 0,25 m
- Maintien des conditions de circulation
- Retrait du stationnement du côté sud
- Cohabitation plus difficile avec les véhicules d'entretien hivernal

À Québec, on dit oui à la courtoisie.

# Projet de trottoir

## Rue Jean-XXIII



**À Québec, on dit oui à la courtoisie.**

# Projet de trottoir - Rue Jean-XXIII

## Description

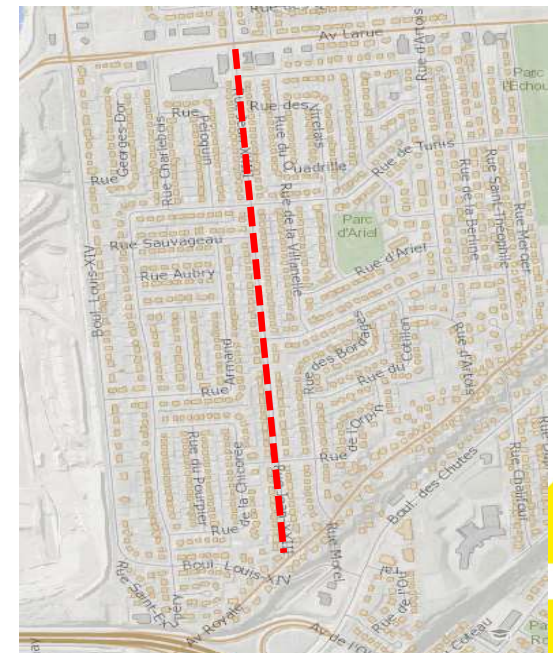
Construction d'un trottoir sur la rue Jean-XXIII entre la rue de la Calandre et l'avenue Royale



Au nord de l'avenue Larue



**Légende**  
Trottoir existant  
Trottoir projeté



Au sud de l'avenue

À Québec, on dit oui à la courtoisie.



# Projet de trottoir Rue Jean-XXIII

## Situation actuelle

### Caractéristiques de la rue

- Locale principale
- Débit de circulation de 2 200 à 2 900 véh. par jour
- Type d'usage riverain : mixte : résidentiel et commercial; densité faible
- Axe de transport en commun (parcours 550,350,253, et 53)



Entre la rue de la Calandre et l'avenue Larue



Entre l'avenue Larue et l'avenue Royale

**À Québec, on dit oui à la courtoisie.**

# Projet de trottoir - Rue Jean-XXIII

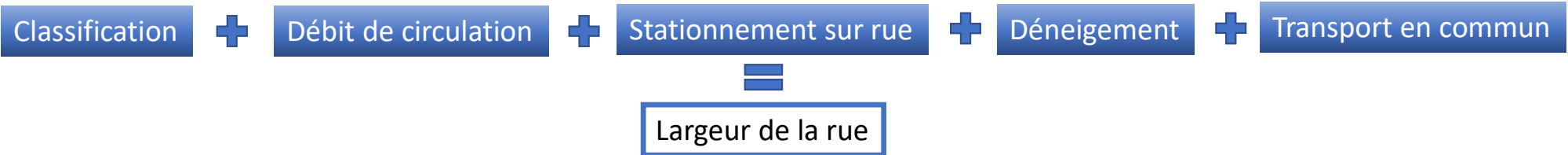
## Aménagements actuels

- Une voie par direction avec le stationnement permis sur les deux côtés de la rue entre les rues de la Calandre et de l'Orpin (réglementé entre la rue de l'Orpin et l'avenue Royale)
- Réseau piétonnier : absence de trottoir
- Largeur de la chaussée variable :
  - 10 m entre la rue de la Calandre et l'avenue Larue
  - 11 m entre l'avenue Larue et l'avenue Royale
- Largeur de l'emprise : 15 m
- Caractéristiques d'aménagement des abords de rue :  
le 298, rue Jean-XXIII, entrée privée, est en pente inverse



# Projet de trottoir - Rue Jean-XXIII

## Scénarios analysés



- Maintien du stationnement des deux côtés de la rue => largeur de la rue de 10 m minimum
- Retrait du stationnement d'un côté de la rue => largeur recommandée de 9 m (8,5 m minimum)

Scénarios analysés :

1. Trottoir aménagé dans l'emprise publique du côté ouest de la rue
2. Trottoir aménagé dans l'emprise publique du côté est de la rue
3. Trottoir hybride (chaussée et emprise publique) du côté ouest de la rue
4. Trottoir hybride (chaussée et emprise publique) du côté est de la rue

**À Québec, on dit oui à la courtoisie.**

# Projet de trottoir - Rue Jean-XXIII

## Scénarios écartés

### Trottoir aménagé dans l'emprise publique du côté est de la rue

- Impact sur les entrées privées est plus important par rapport au scénario du trottoir aménagé dans l'emprise publique du côté ouest de la rue

The image displays two side-by-side spreadsheets, likely representing different scenarios for the Rue Jean-XXIII sidewalk project. Each spreadsheet has a grid of columns and rows. The columns include numerical identifiers (e.g., 1000, 1001, 1002, etc.), various descriptive fields, and numerical values. The rows represent individual addresses or segments along the street. Some cells are highlighted in yellow, indicating specific data points or notes. The rightmost column of each spreadsheet contains a total or summary value, with the right spreadsheet showing a total of 222. The spreadsheets appear to be detailed project plans or cost estimates.

À Québec, on dit oui à la courtoisie.

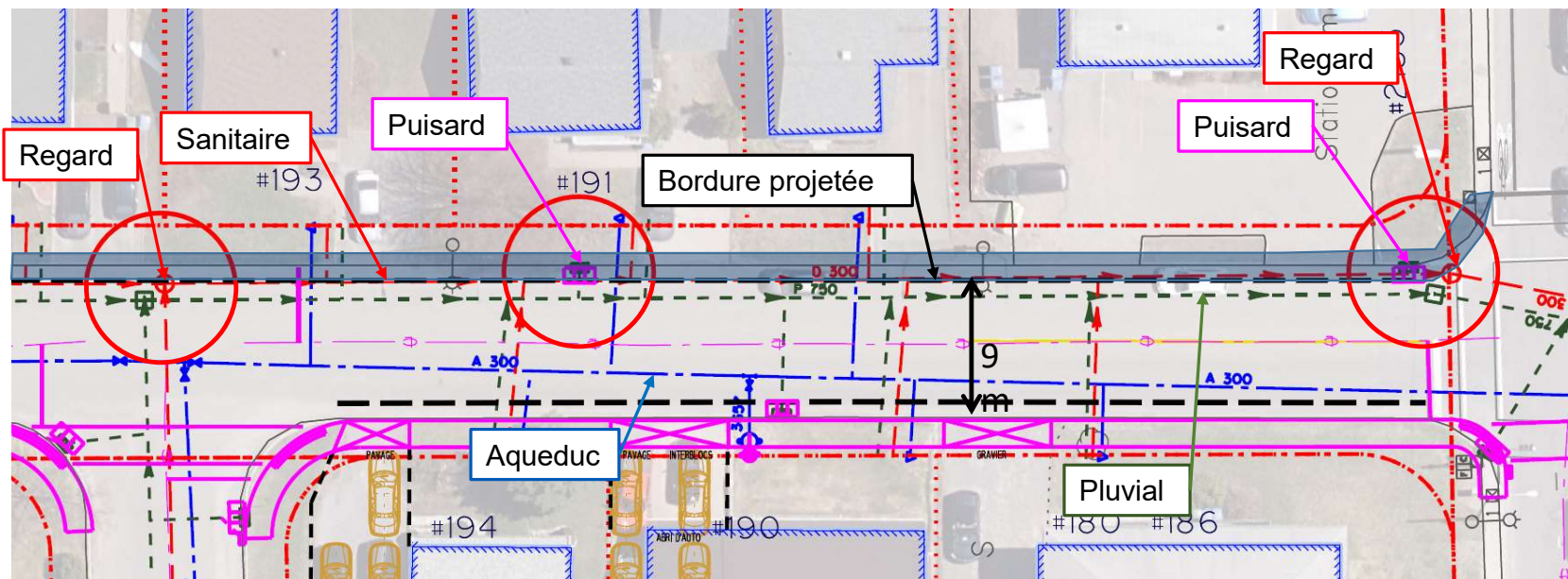


# Projet de trottoir - Rue Jean-XXIII

## Scénarios écartés

Trottoir hybride (chaussée et emprise publique) du côté est de la rue

- Conflits avec le réseau souterrain



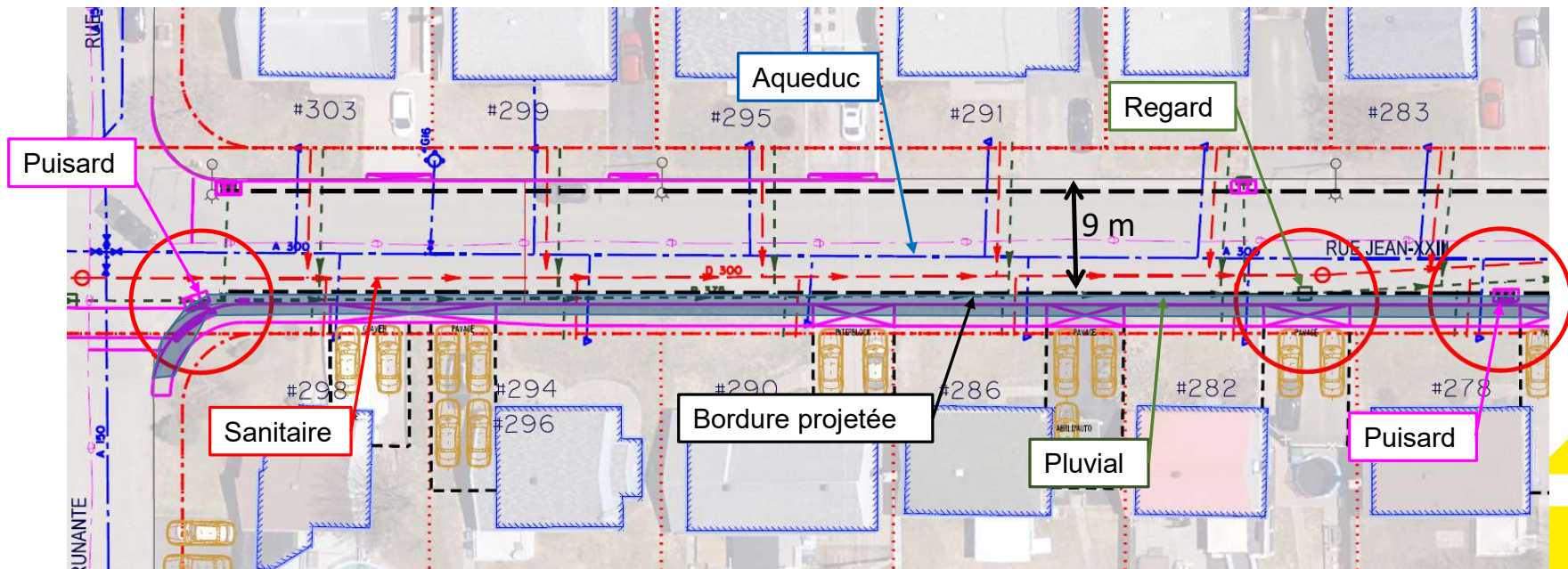
À Québec, on dit oui à la courtoisie.

# Projet de trottoir - Rue Jean-XXIII

## Scénarios écartés

Trottoir hybride (chaussée et emprise publique) du côté ouest de la rue

- Conflits avec le réseau souterrain



À Québec, on dit oui à la courtoisie.

# Projet de trottoir - Rue Jean-XXIII

## Scénarios écartés



Projet souterrain



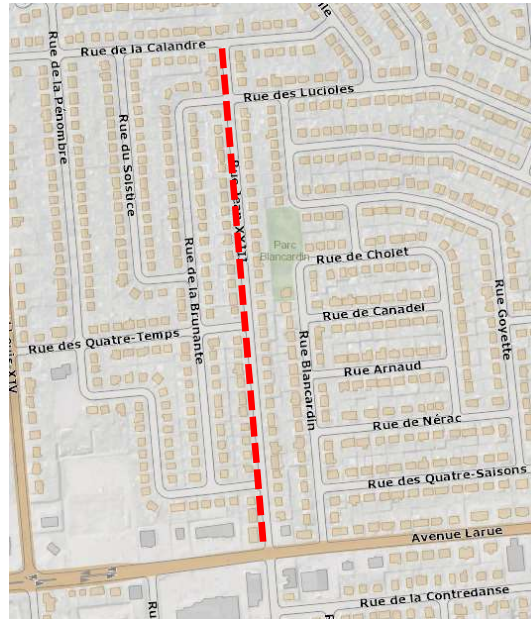
Projet de trottoir

**À Québec, on dit oui à la courtoisie.**

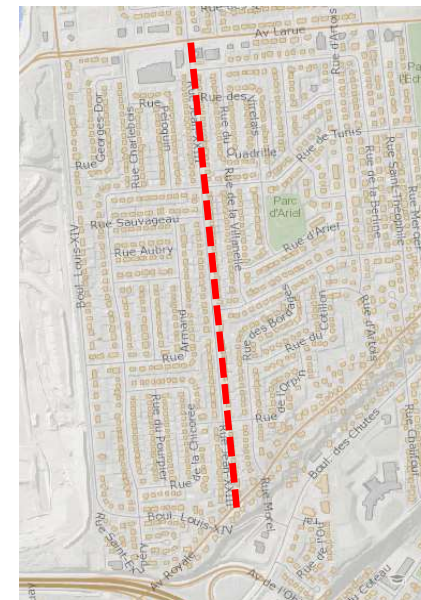
# Projet de trottoir - Rue Jean-XXIII

## Scénarios retenus par tronçon

1. Trottoir aménagé dans l'emprise publique du côté ouest de la rue : entre la rue de la Calandre et l'avenue Larue
2. Trottoir hybride (chaussée et emprise publique) du côté ouest de la rue : entre l'avenue Larue et l'avenue Royale



Au nord de l'avenue



Au sud de l'avenue

### Légende

Trottoir projeté - - - - -

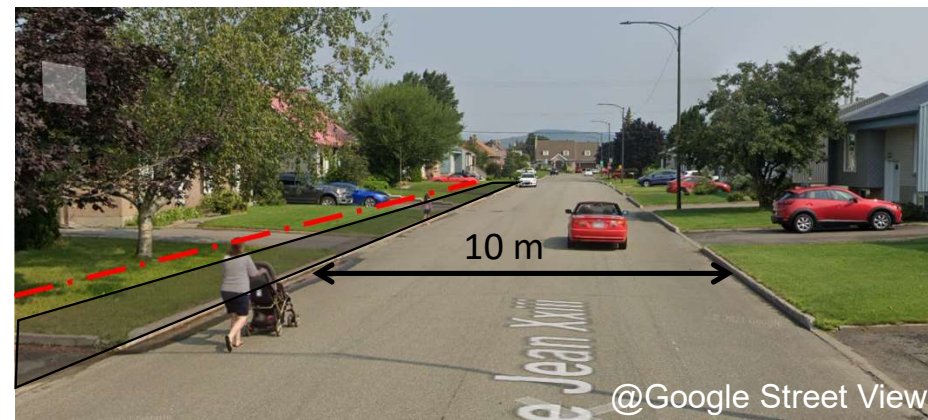
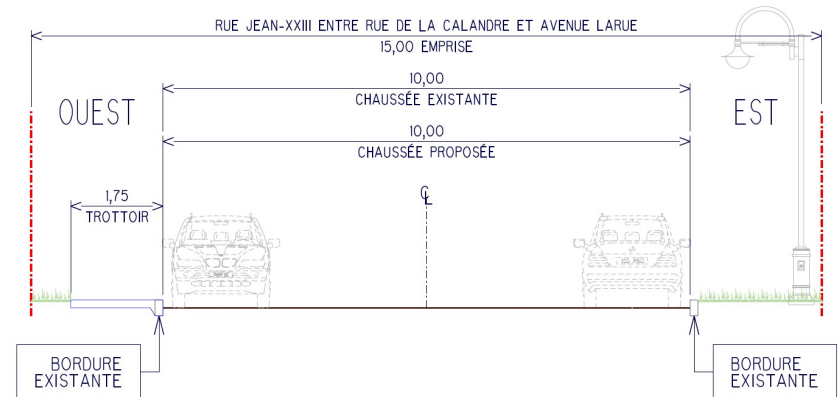
**À Québec, on dit oui à la courtoisie.**



# Projet de trottoir - Rue Jean-XXIII

## Entre la rue de la Calandre et l'avenue Larue

- Trottoir aménagé dans l'emprise publique du côté ouest de la rue
- Largeur de la chaussée conservée : 10 m
- Largeur proposée du trottoir : 1,75 m
- Empiètement dans l'emprise publique de 1,75 m
- Aucune modification aux conditions de stationnement sur rue n'est requise
- Diminution de la profondeur des entrées privées de 1,75 m



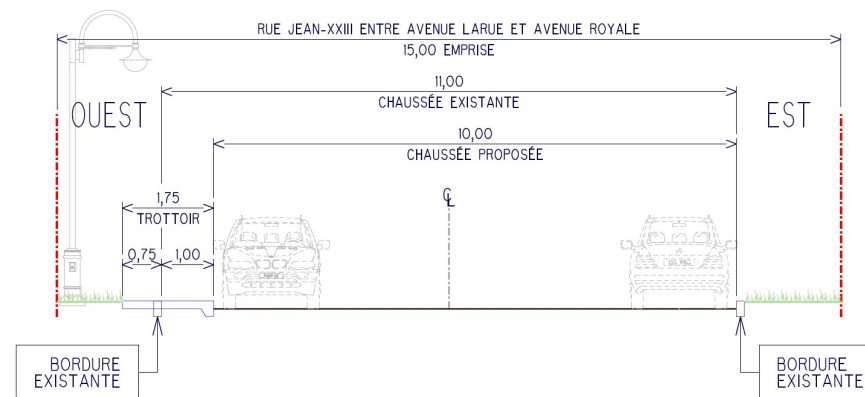
Entre la rue de la Calandre et l'avenue Larue

**À Québec, on dit oui à la courtoisie.**

# Projet de trottoir - Rue Jean-XXIII

## Entre l'avenue Larue et l'avenue Royale

- Trottoir hybride (chaussée et emprise publique) du côté ouest de la rue
- Largeur proposée de la chaussée : 10 m
- Largeur proposée du trottoir : 1,75 m
- Empiètement dans la rue : 1 m
- Empiètement dans l'emprise publique : 0,75 m
- Aucune modification aux conditions de stationnement sur rue n'est requise
- Diminution de la profondeur des entrées privées de 0,75 m

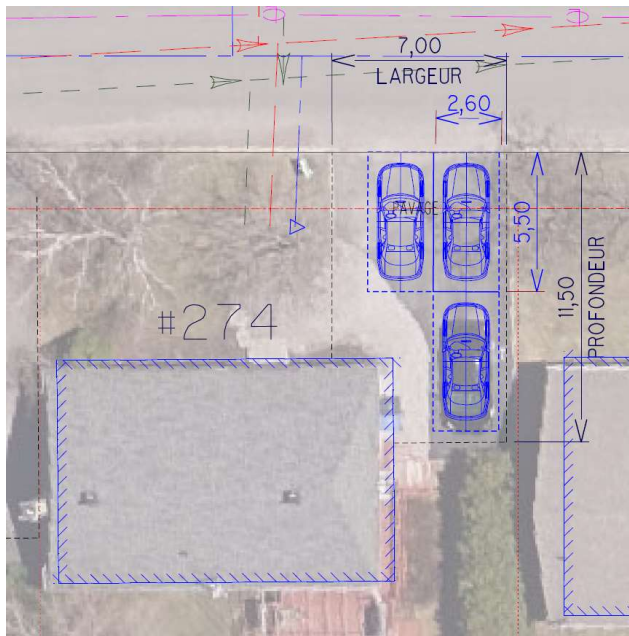


**À Québec, on dit oui à la courtoisie.**

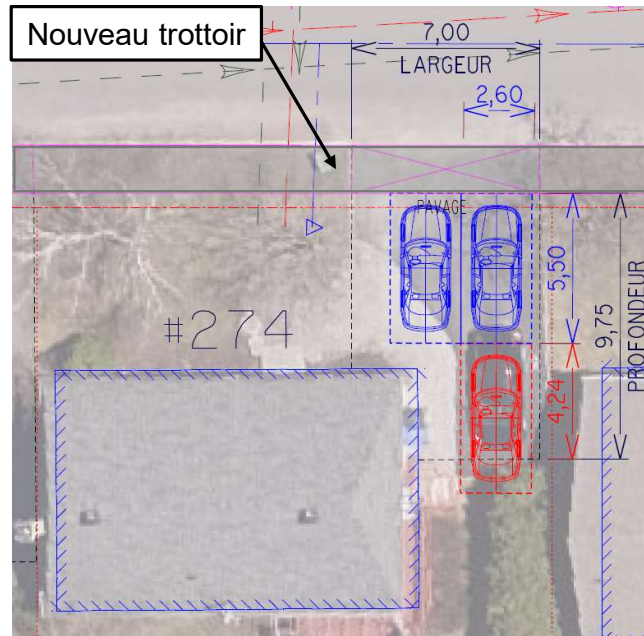
VILLE DE  
QUÉBEC

# Projet de trottoir - Rue Jean-XXIII

## Impact sur les entrées privées - Exemple



Avant



Après



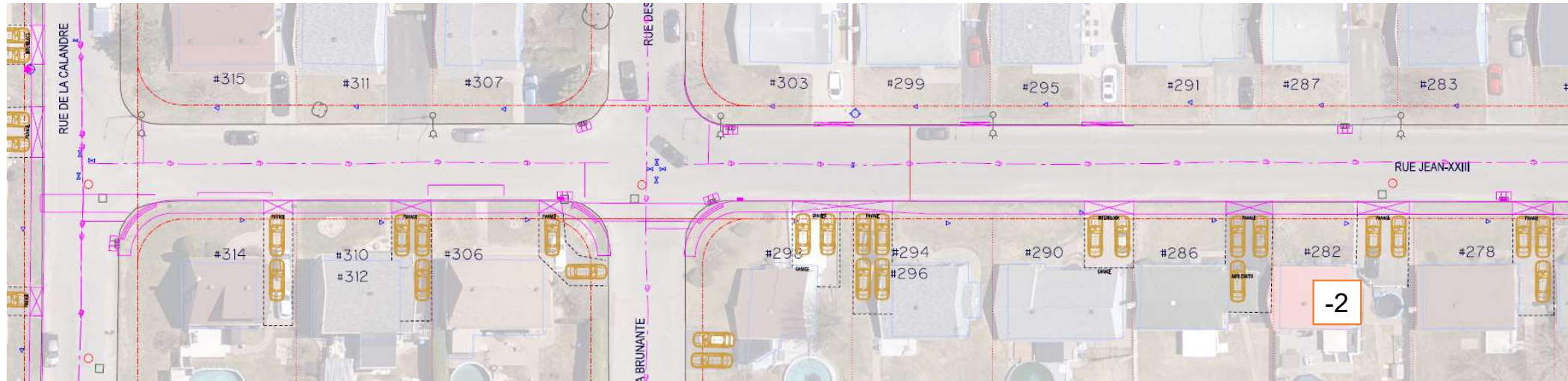
43



À Québec, on dit oui à la courtoisie.

# Projet de trottoir - Rue Jean-XXIII

## Impact sur les entrées privées



Entre la rue de la Calandre et le 278, rue Jean-XXIII

À Québec, on dit oui à la courtoisie.

# Projet de trottoir - Rue Jean-XXIII

## Impact sur les entrées privées

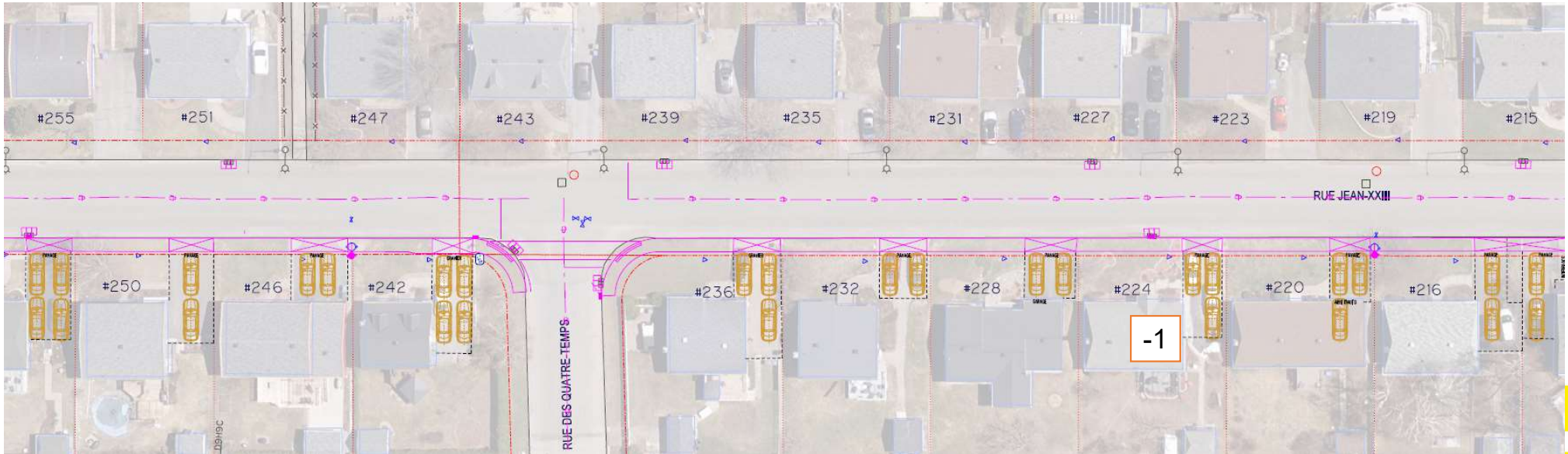


Entre le 278, rue Jean-XXIII et le 250, rue Jean-XXIII

À Québec, on dit oui à la courtoisie.

# Projet de trottoir - Rue Jean-XXIII

## Impact sur les entrées privées



Entre le 250, rue Jean-XXIII et le 216, rue Jean-XXIII

**À Québec, on dit oui à la courtoisie.**

# Projet de trottoir - Rue Jean-XXIII

## Impact sur les entrées privées

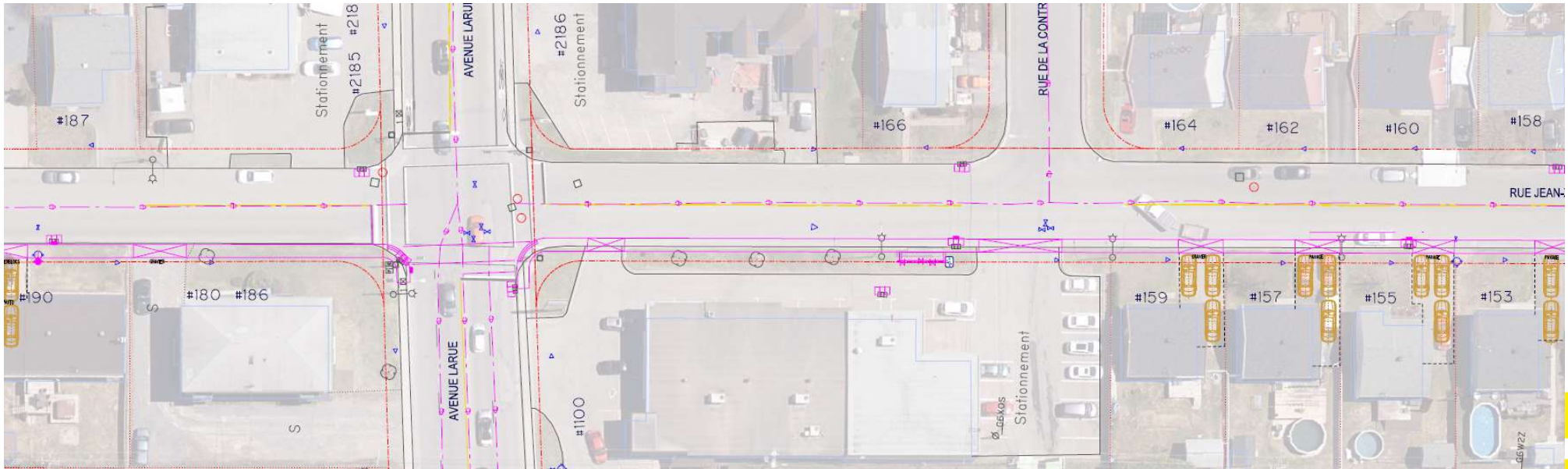


Entre le 216, rue Jean-XXIII et le 190, rue Jean-XXIII

À Québec, on dit oui à la courtoisie.

# Projet de trottoir - Rue Jean-XXIII

## Impact sur les entrées privées



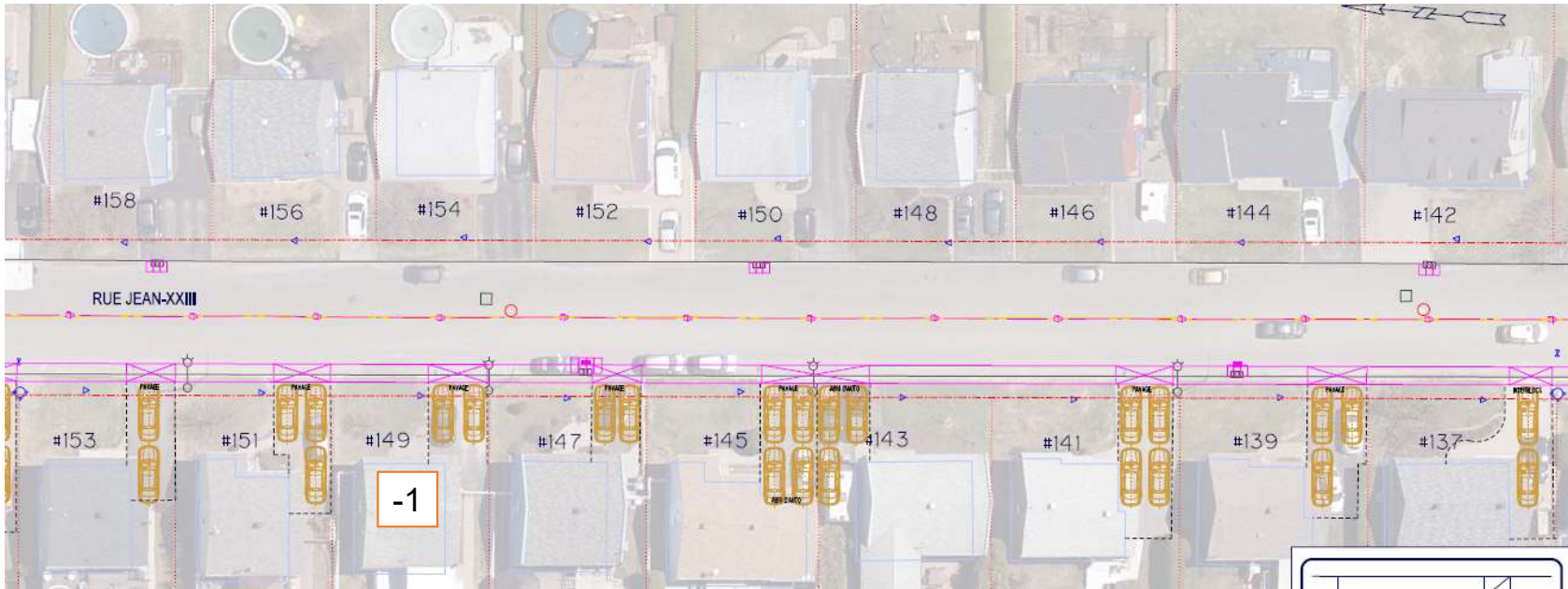
Entre le 190, rue Jean-XXIII et le 153, rue Jean-XXIII

À Québec, on dit oui à la courtoisie.



# Projet de trottoir - Rue Jean-XXIII

## Impact sur les entrées privées

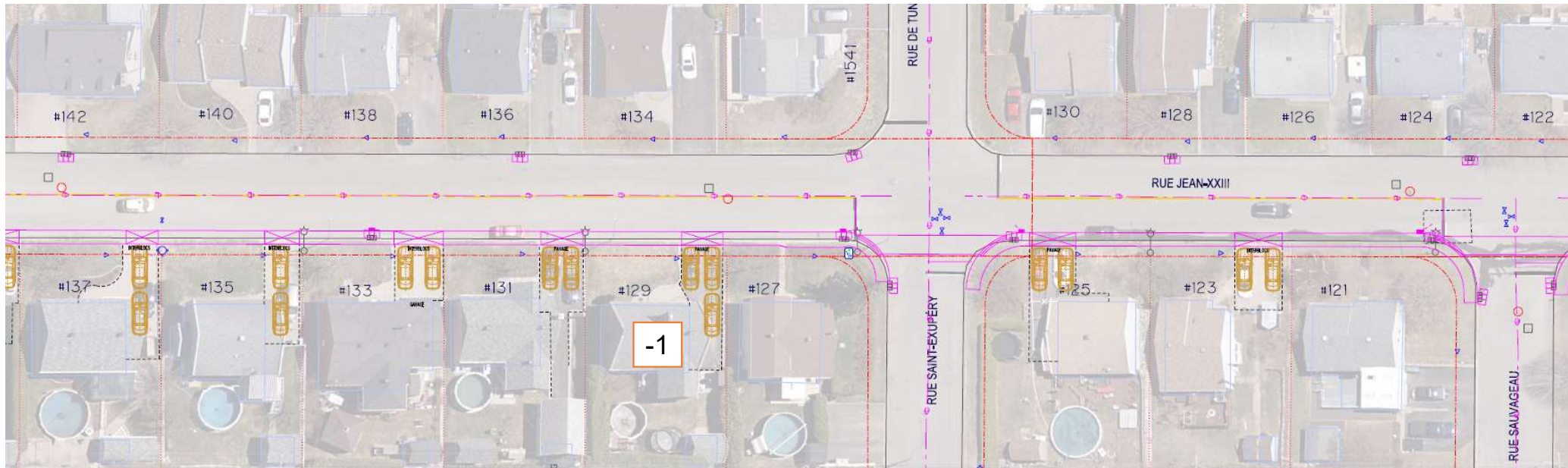


Entre le 153, rue Jean-XXIII et le 137, rue Jean-XXIII

**À Québec, on dit oui à la courtoisie.**

# Projet de trottoir - Rue Jean-XXIII

## Impact sur les entrées privées

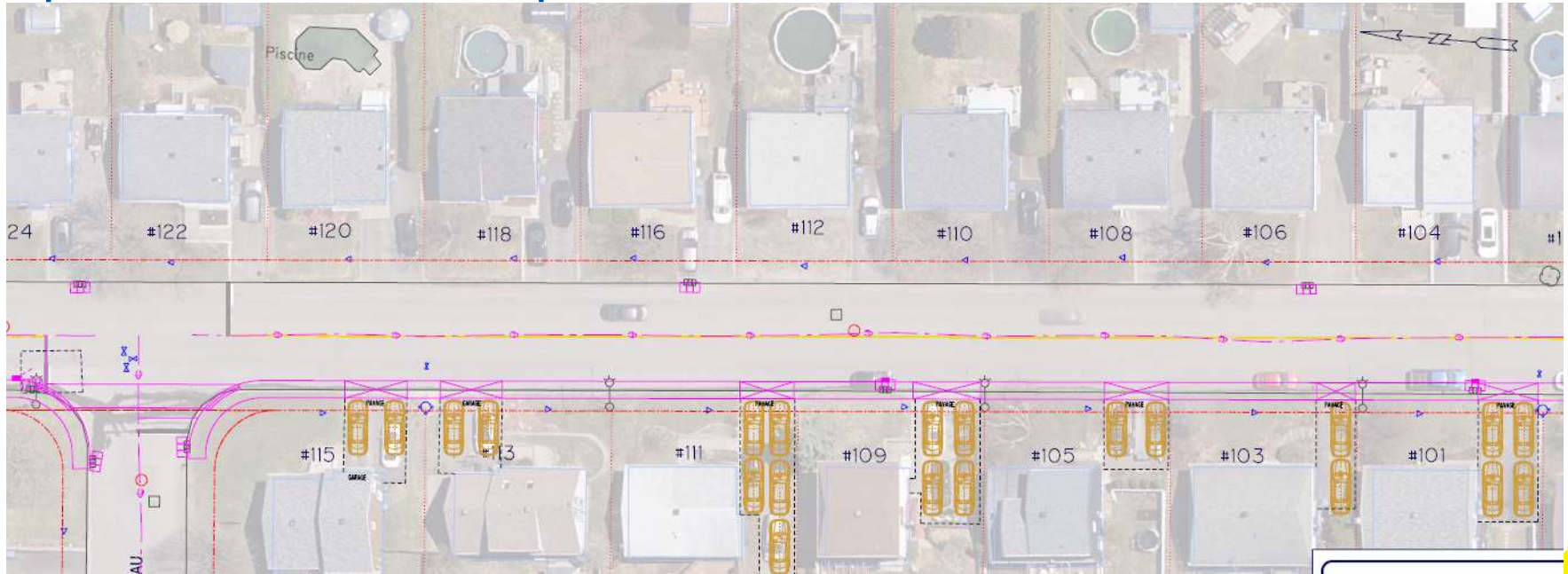


Entre le 137, rue Jean-XXIII et la rue Sauvageau

À Québec, on dit oui à la courtoisie.

# Projet de trottoir - Rue Jean-XXIII

## Impact sur les entrées privées

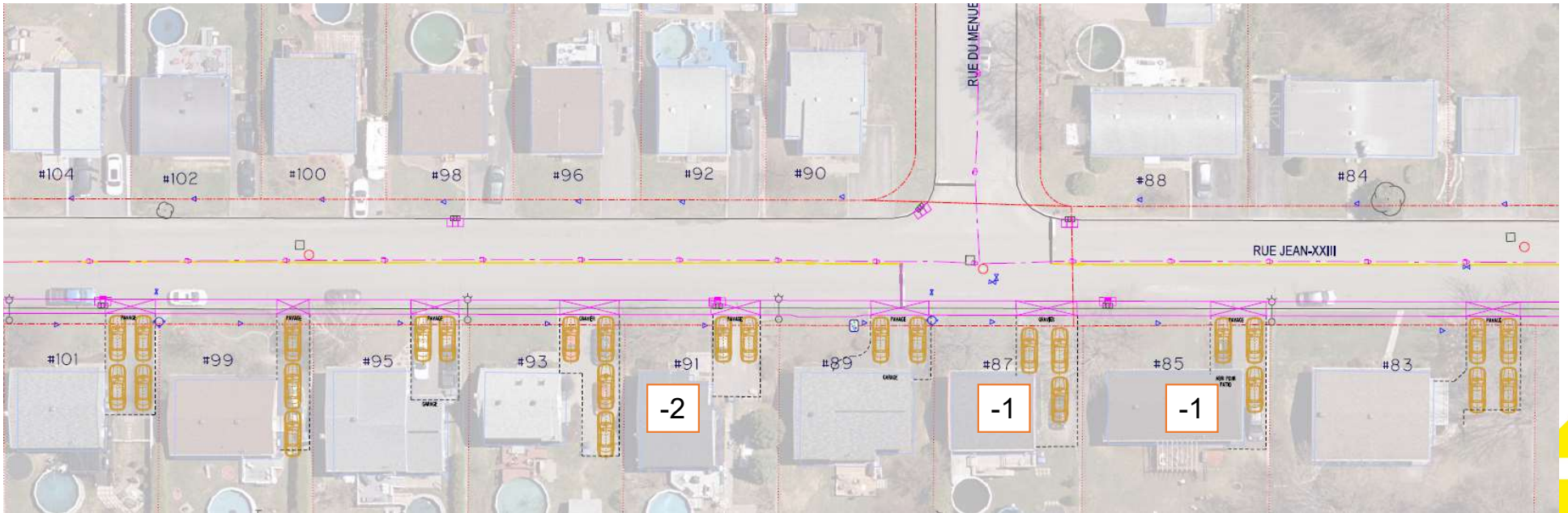


Entre la rue Sauvageau et le 101, rue Jean-XXIII

À Québec, on dit oui à la courtoisie.

# Projet de trottoir - Rue Jean-XXIII

## Impact sur les entrées privées

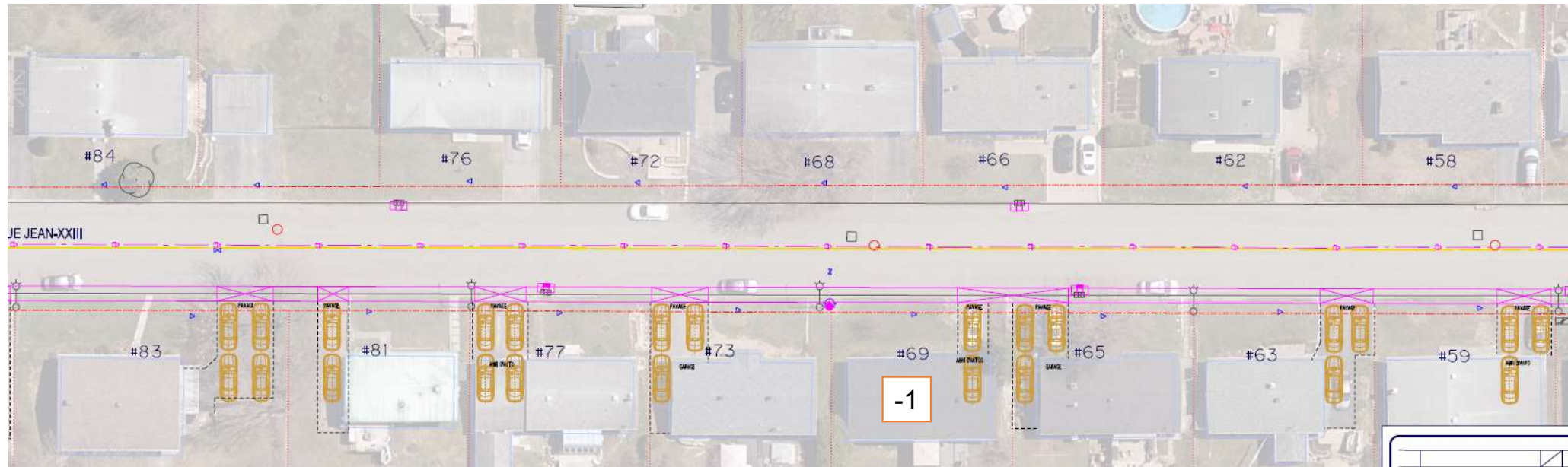


Entre le 101, rue Jean-XXIII et le 83, rue Jean-XXIII

À Québec, on dit oui à la courtoisie.

# Projet de trottoir - Rue Jean-XXIII

## Impact sur les entrées privées

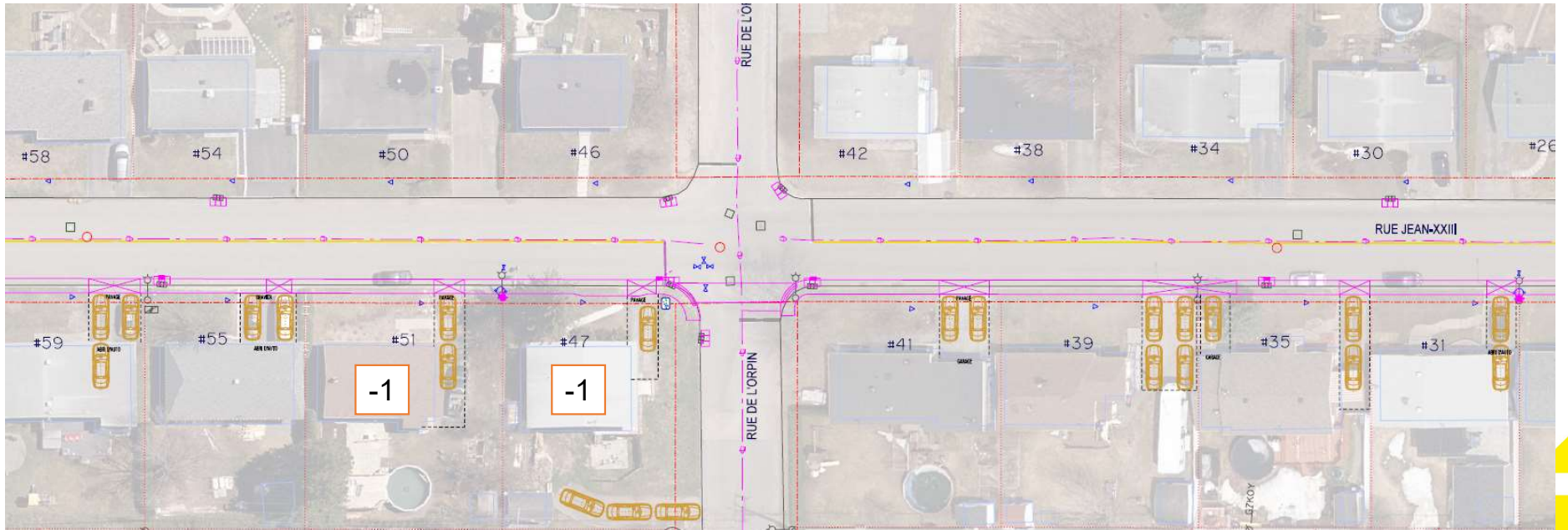


Entre le 83, rue Jean-XXIII et le 59, rue Jean-XXIII

À Québec, on dit oui à la courtoisie.

# Projet de trottoir - Rue Jean-XXIII

## Impact sur les entrées privées

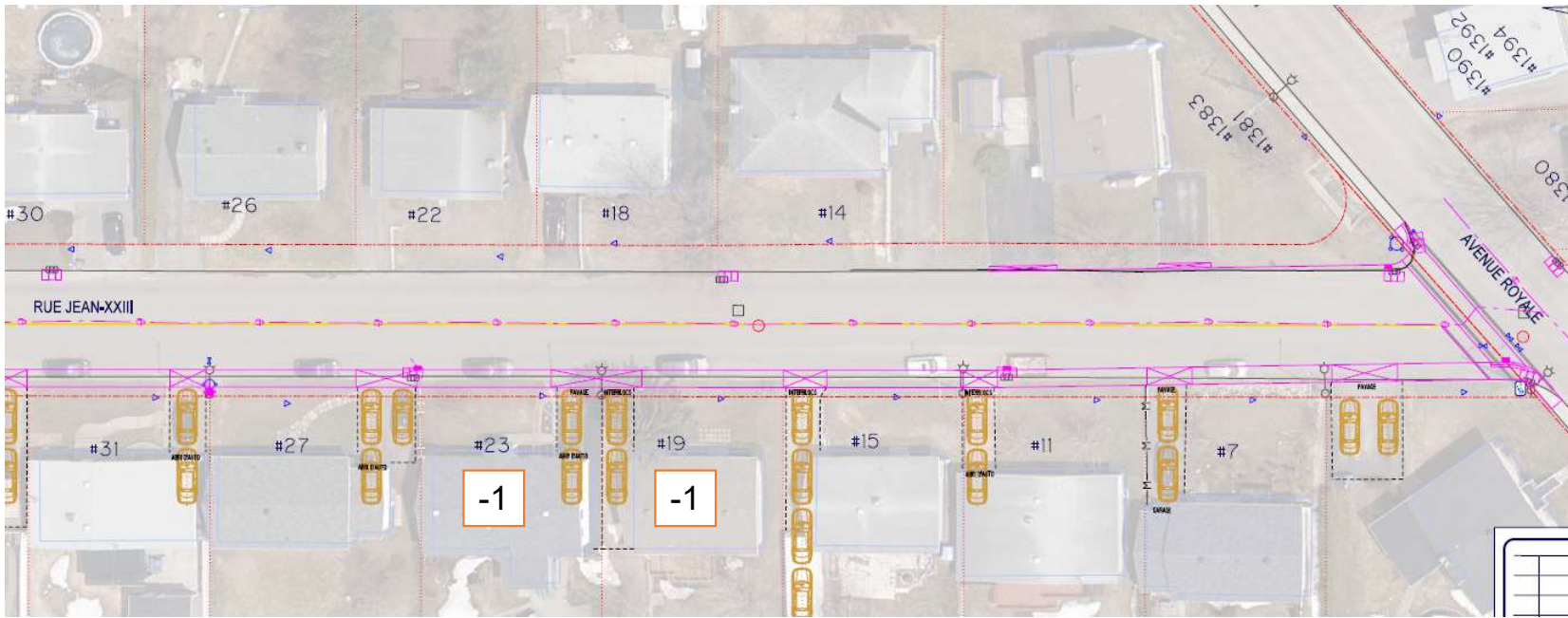


Entre le 59, rue Jean-XXIII et le 31, rue Jean-XXIII

À Québec, on dit oui à la courtoisie.

# Projet de trottoir - Rue Jean-XXIII

## Impact sur les entrées privées



Entre le 31, rue Jean-XXIII et l'avenue Royale

À Québec, on dit oui à la courtoisie.

# Prochaines étapes



À Québec, on dit oui à la courtoisie.



# Prochaines étapes

Étapes	Dates
Préparation des plans et des devis	De janvier à avril 2022
Séance d'information	Mars 2022
Distribution des dépliants d'information	Une semaine avant le début des travaux
Travaux de construction	À déterminer

**À Québec, on dit oui à la courtoisie.**

# Questions et commentaires



À Québec, on dit oui à la courtoisie.

**Merci!**

**À Québec, on dit oui à la courtoisie.**

