

Consultation écrite sur les règlements :

R.V.Q. 2894 (modification du PPU)

Règlement modifiant le Règlement sur le Plan directeur d'aménagement et de développement relativement au Programme particulier d'urbanisme pour la colline Parlementaire

R.C.A.1V.Q. 402 (concordance au R.V.Q. 2894)

Règlement modifiant le Règlement de l'Arrondissement de La Cité-Limoilou sur l'urbanisme relativement aux zones 11033Mb et 11103Mb aux fins de sa concordance au programme particulier d'urbanisme pour la colline Parlementaire

Le règlement R.V.Q. 2894 modifie le programme particulier d'urbanisme (PPU) pour la colline Parlementaire.

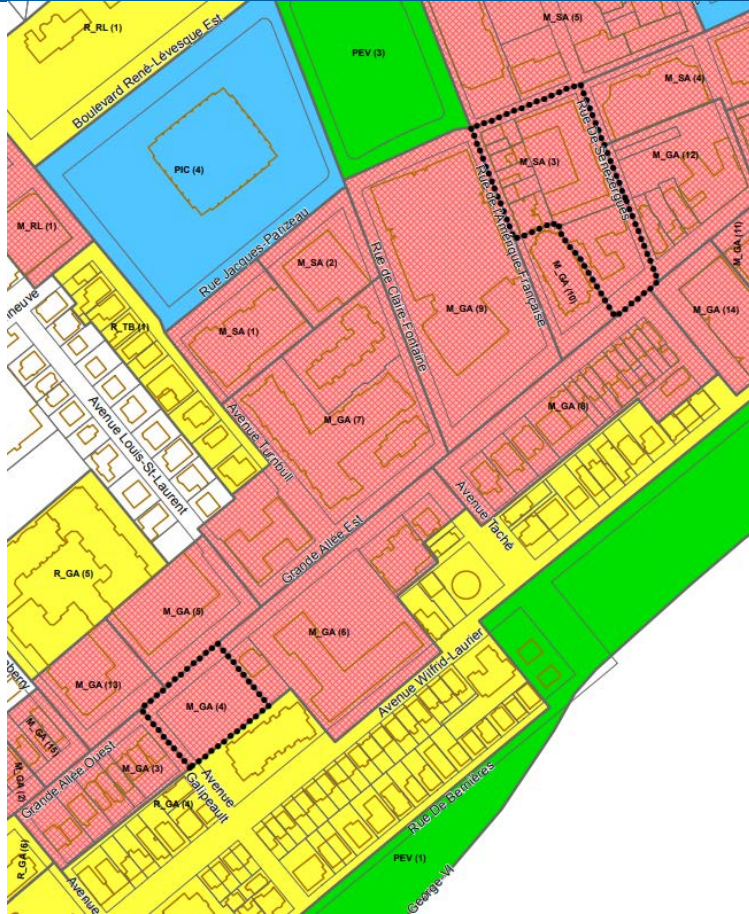
Le règlement R.C.A.1V.Q. 402 modifie le règlement d'urbanisme de l'Arrondissement afin de se conformer à la modification du PPU. Ce règlement étant adopté aux fins de concordance, les dispositions qu'il contient ne sont pas susceptibles d'approbation référendaire.

Les 2 règlements prévoient donc des modifications semblables.

Les modifications projetées sont les suivantes :

- **Rue de l'Amérique-Française** : diminution de la hauteur maximale à 17 m, au lieu de 26 m, afin d'assurer le développement d'un ensemble urbain cohérent dans cet îlot.
- **155 Grande Allée Est** : autorisation du groupe d'usages C20 restaurant afin de permettre l'implantation d'un restaurant au rez-de-chaussée de la seconde phase de l'immeuble résidentiel Le Montmorency.

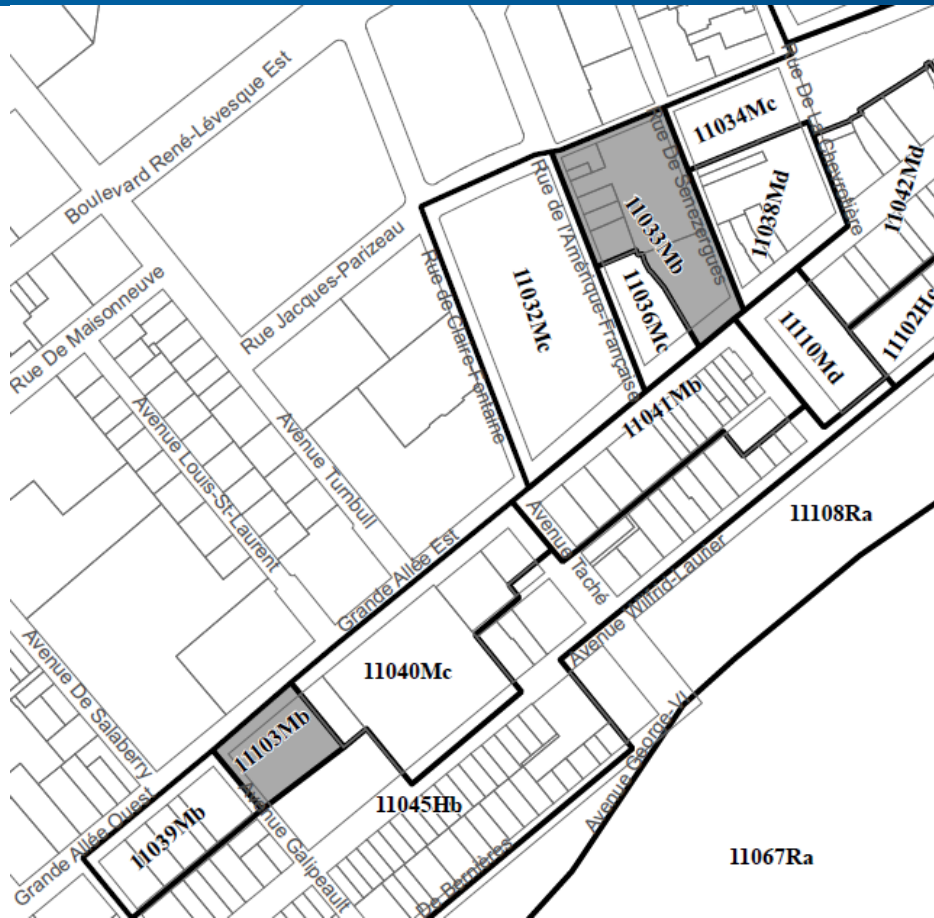
LOCALISATION - PPU



Aire d'affectation **M_SA (3)**
Rue de l'Amérique-Française

Aire d'affectation **M_GA (4)**
155 Grande Allée Est

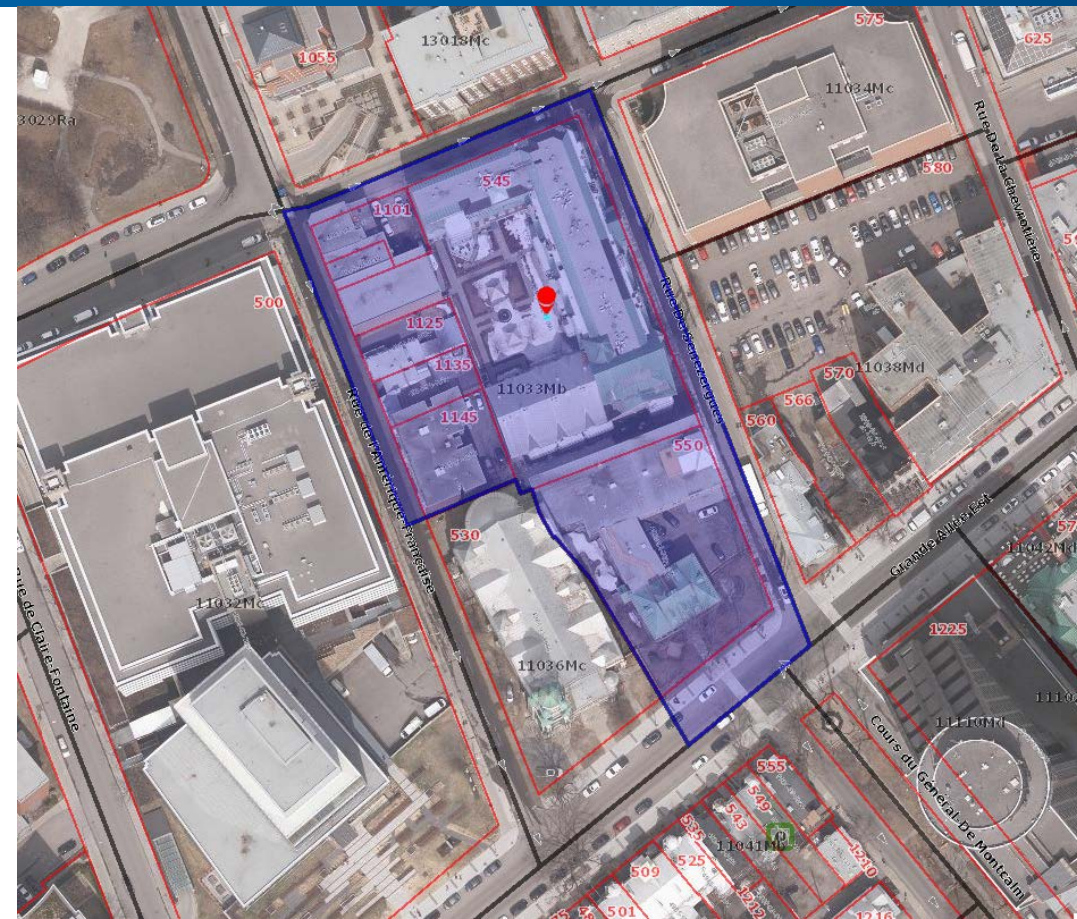
LOCALISATION - ZONAGE



Zone **11033Mb**
Rue de l'Amérique-Française

Zone **11103Mb**
155 Grande Allée Est

MODIFICATION - RUE DE L'AMÉRIQUE-FRANÇAISE



Diminuer la hauteur maximale à 17 m, au lieu de 26 m

PPU :

Diminution de la hauteur sur la carte des hauteurs maximales

Zonage :

Diminution de la hauteur dans la grille 11033Mb

MODIFICATION - RUE DE L'AMÉRIQUE-FRANÇAISE

Diminuer la hauteur maximale à **17 m**,
au lieu de 26 m



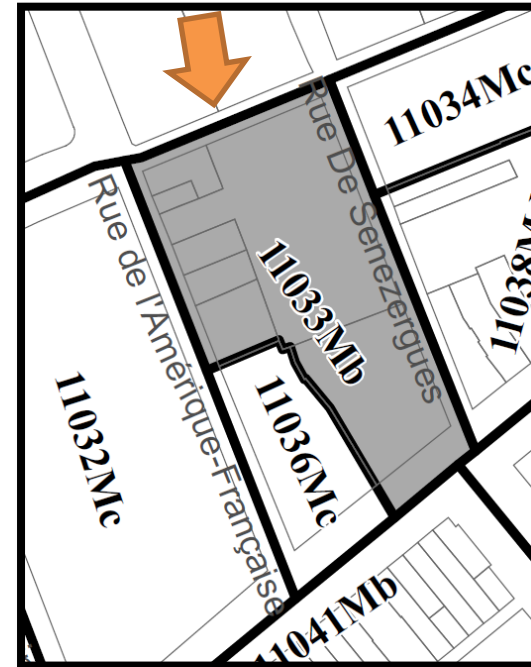
MODIFICATION - RUE DE L'AMÉRIQUE-FRANÇAISE

Diminuer la hauteur maximale à **17 m**,
au lieu de 26 m

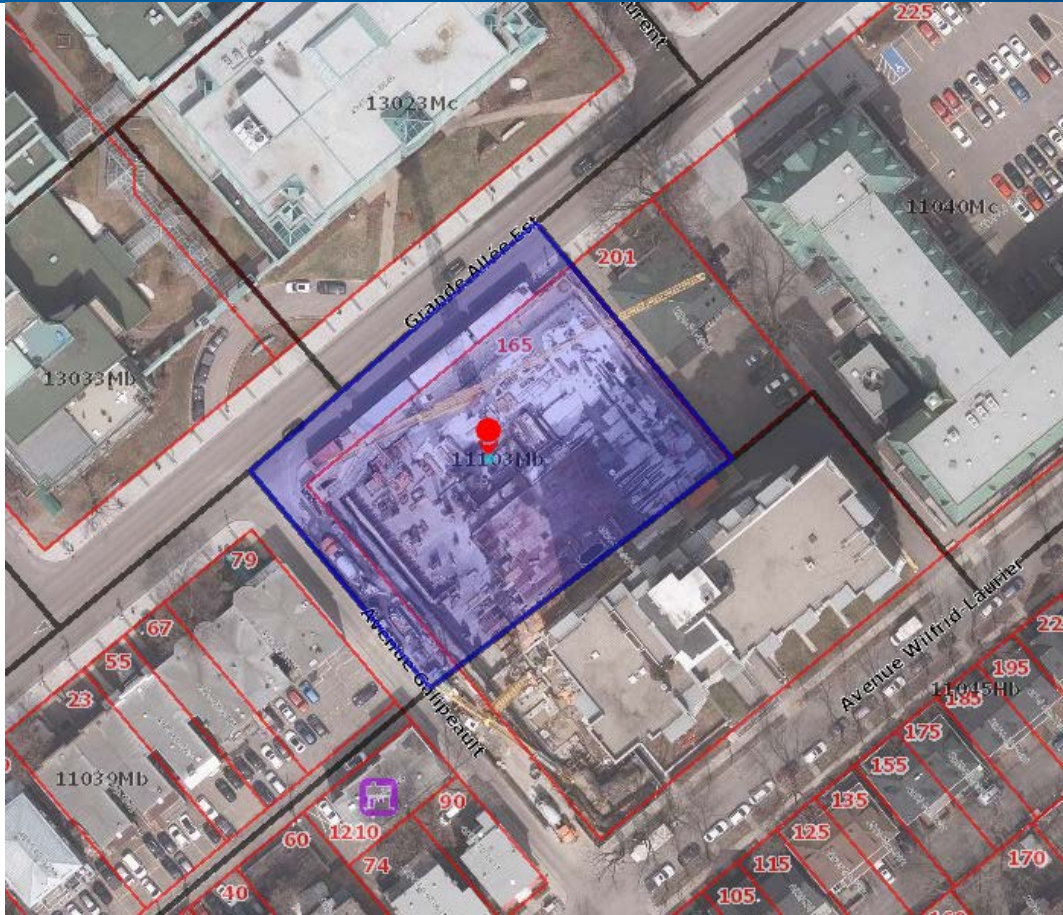


MODIFICATION - RUE DE L'AMÉRIQUE-FRANÇAISE

Diminuer la hauteur maximale à **17 m**,
au lieu de 26 m



MODIFICATION - 155 GRANDE ALLÉE EST



Ajouter C20 restaurant
localisé au rez-de-chaussée
ou 1^{er} (si lien avec RDC)

PPU :
Ajout de l'usage au
tableau 1

Zonage :
Ajout de l'usage dans la
grille 11103Mb

MODIFICATION - 155 GRANDE ALLÉE EST



Ajouter C20 restaurant
localisé au rez-de-chaussée
ou 1^{er} (si lien avec RDC)

PPU :
Ajout de l'usage au
tableau 1

Zonage :
Ajout de l'usage dans la
grille 11103Mb

MERCI!

ville.quebec.qc.ca/consultations