



# Plan du site existant



## 1. MISE EN CONTEXTE ET DESCRIPTION DU PROJET

# BÂTIMENT A

Sur la propriété du 1005 chemin Sainte-Foy, l'édifice à bureaux existant de 8 étages, construit en 1979, sera reconverti en édifice à logements de 69 unités. Un curetage complet intérieur et extérieur sera réalisé. Seule la structure de béton existante sera conservée.



## 1. MISE EN CONTEXTE ET DESCRIPTION DU PROJET

# BÂTIMENT B

Sur la propriété du 815 avenue du Cardinal-Bégin, le projet consiste à construire un nouvel édifice à logements de 4 à 6 étages comprenant 39 unités sur le terrain accueillant présentement un stationnement extérieur.



## 1. MISE EN CONTEXTE ET DESCRIPTION DU PROJET

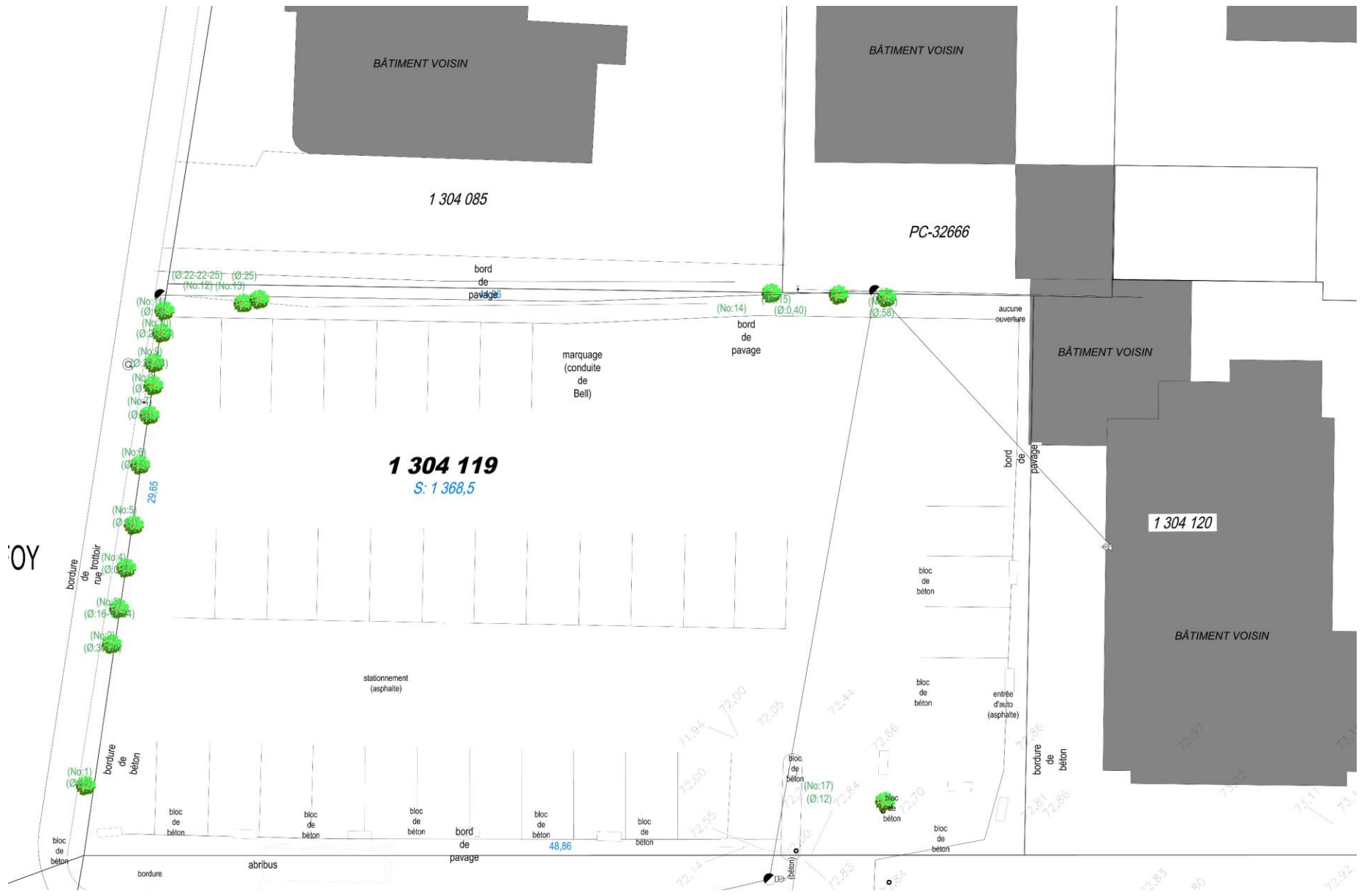
# BÂTIMENTS A et B

Les deux propriétés partageront des aires de stationnement, de manière à combler le manque de cases au 1005 chemin Sainte-Foy. Pour ce faire, 3 niveaux de stationnements souterrains seront construits sous le bâtiment B avec 76 cases intérieures. Au final, un total de 110 cases seront disponibles pour les 108 unités de logement.



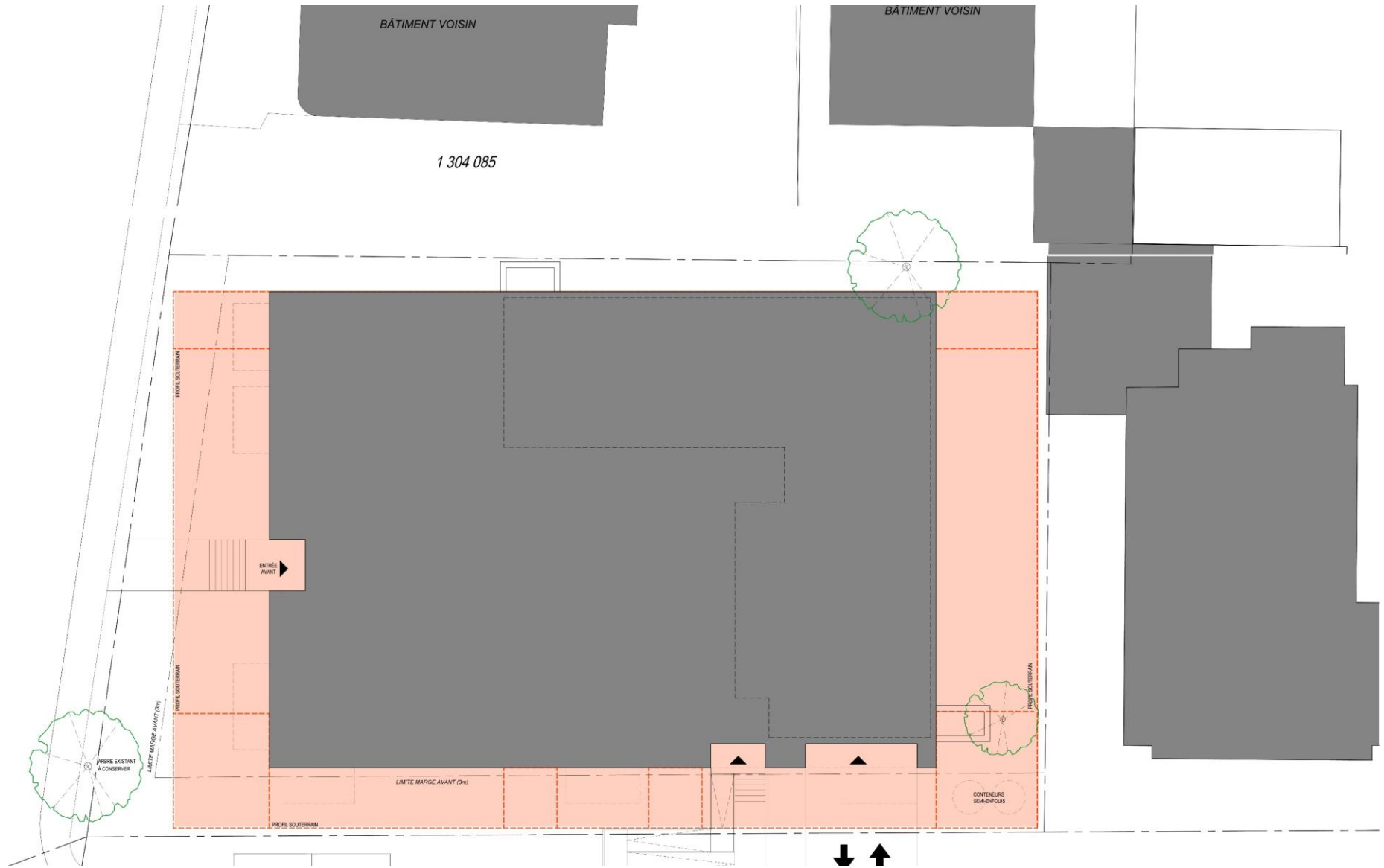
## 1. MISE EN CONTEXTE ET DESCRIPTION DU PROJET

# Plan du site existant



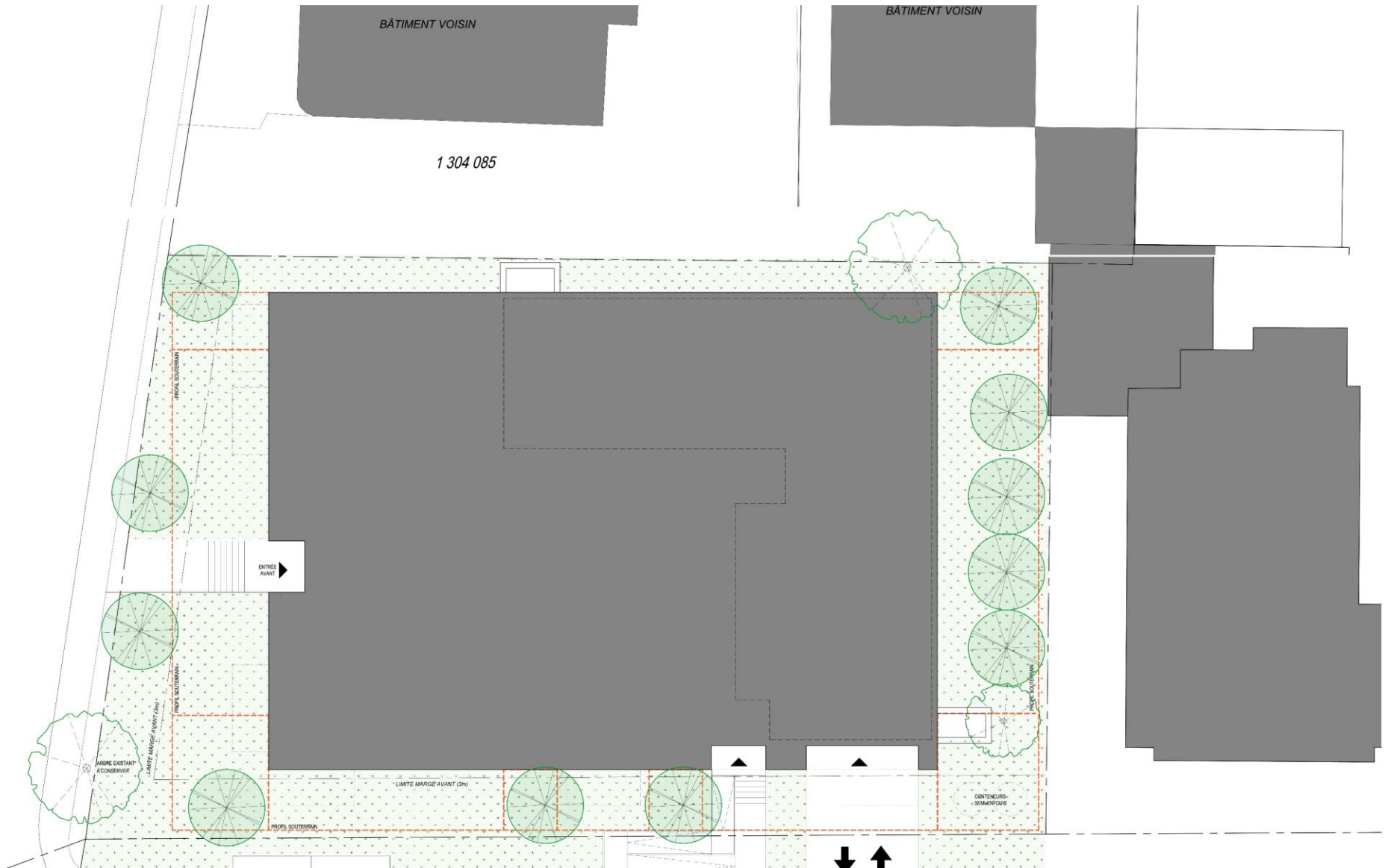
## 1. MISE EN CONTEXTE ET DESCRIPTION DU PROJET

- Profil du stationnement souterrain
- Localisation des arbres à conserver / à transplanter selon le rapport d'expertise



## 2. IMPLANTATION DU PROJET PROPOSÉ

- Intégration au contexte et alignement aux bâtiment voisins
- Localisation des aires vertes et nouvelles plantations, retrait / zone tampon au sud

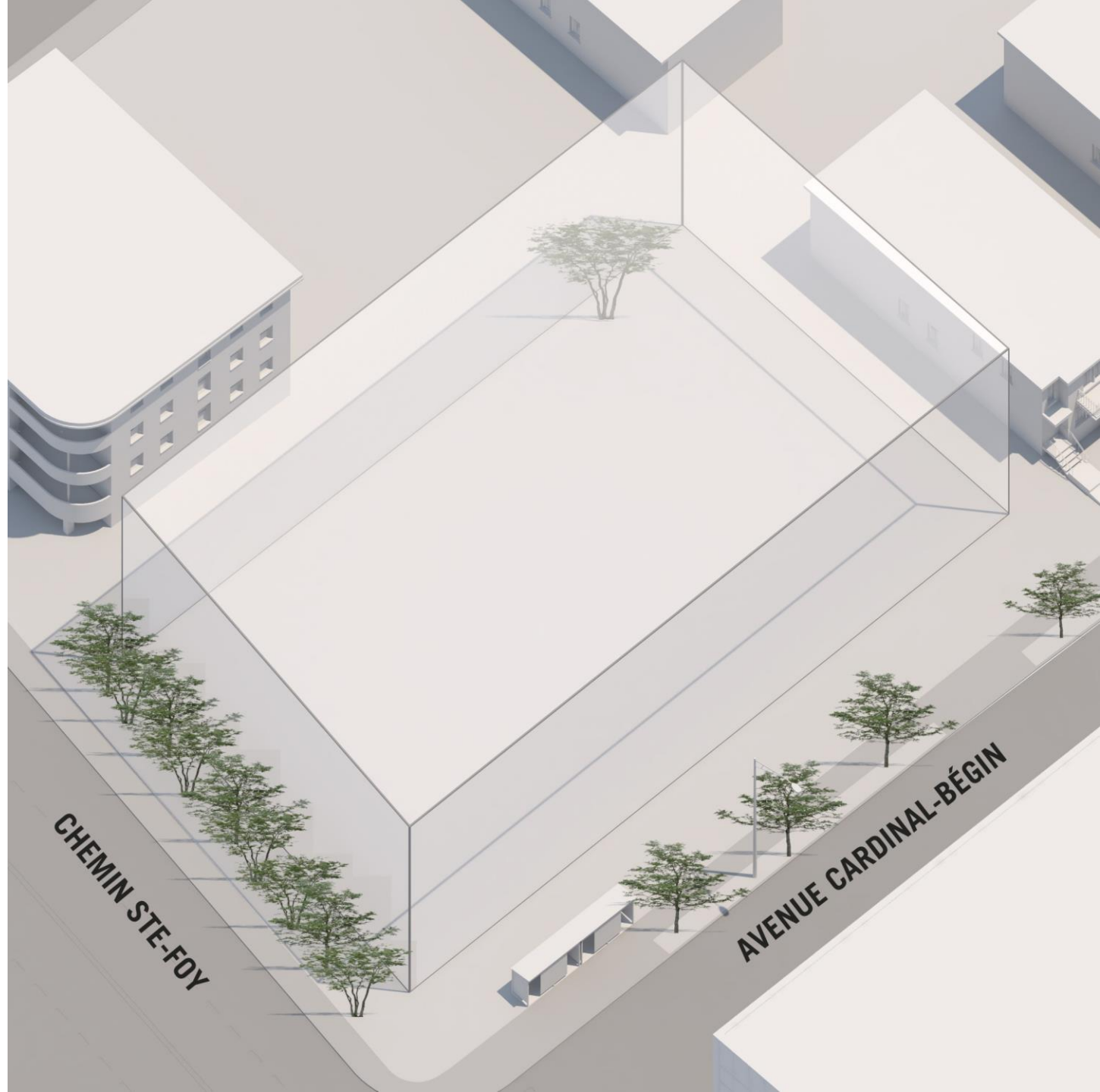


## 2. IMPLANTATION DU PROJET PROPOSÉ



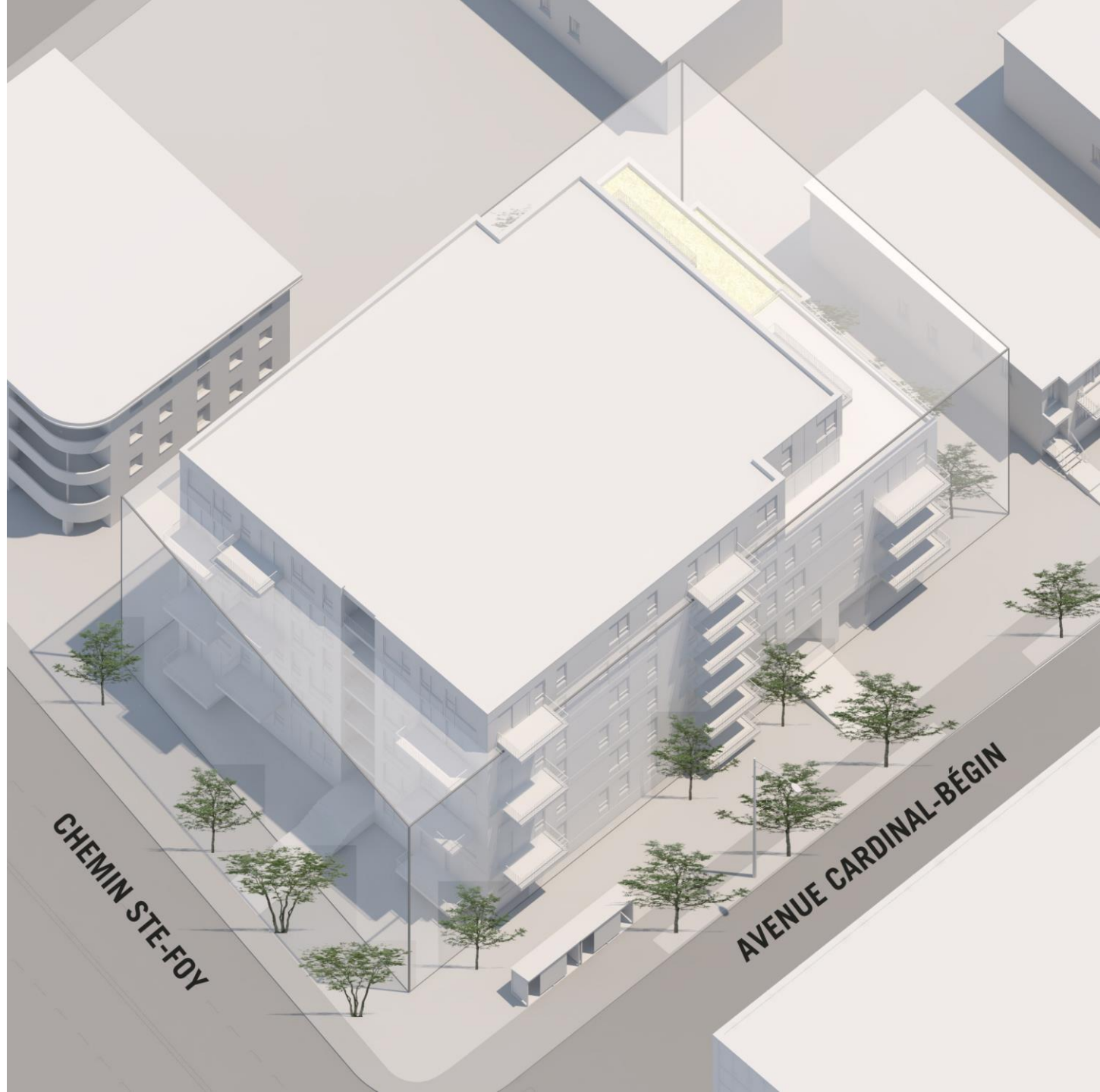
# AXONOMÉTRIE AU COIN NORD-OUEST

- Volume de la zone  
construisible



# AXONOMÉTRIE AU COIN NORD-OUEST

- Volume de la zone  
construisible et 2<sup>e</sup> version  
du projet déposé à la Ville



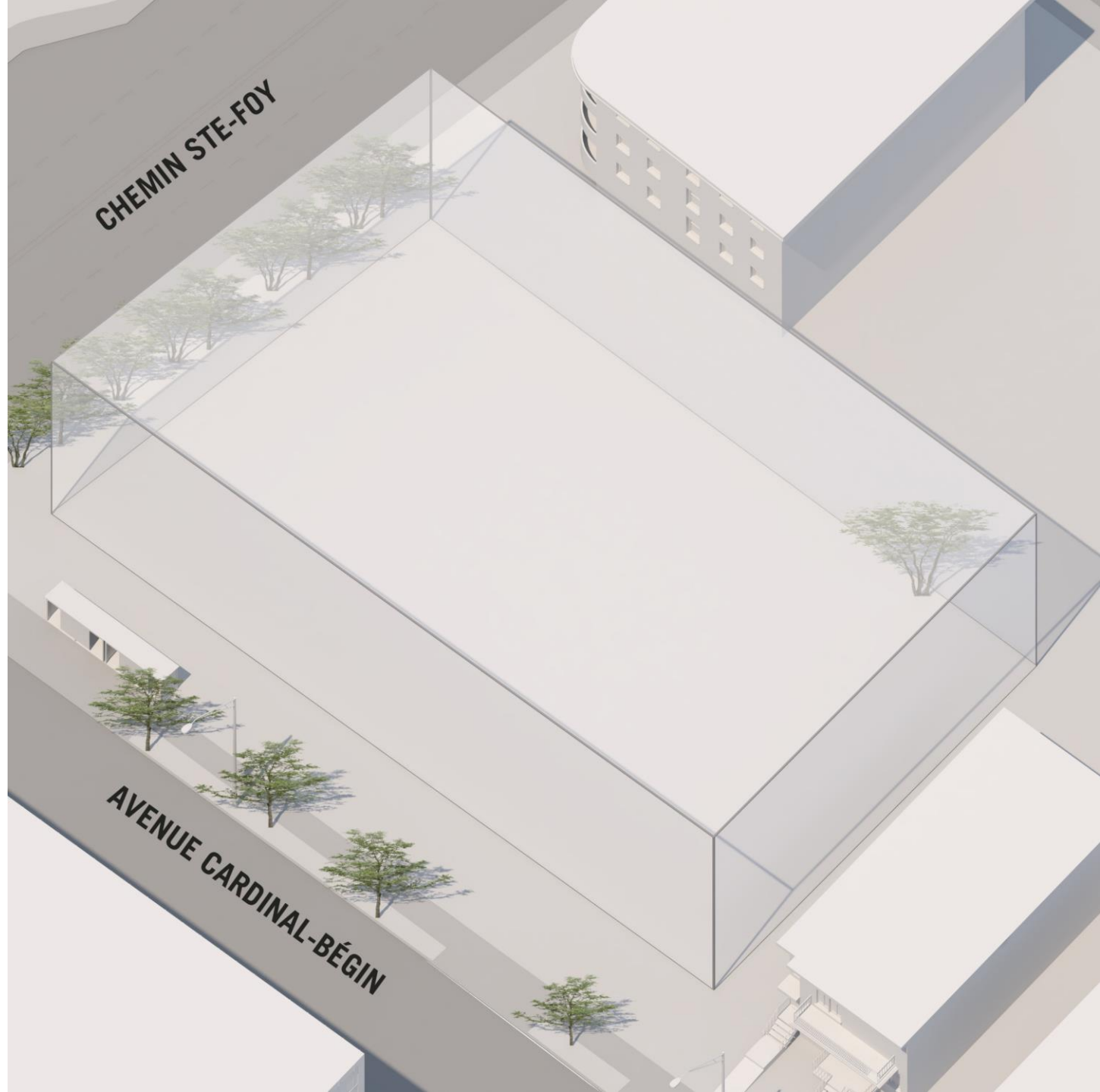
# AXONOMÉTRIE AU COIN NORD-OUEST

- Volume de la zone  
construisible et projet  
proposé suite aux  
recommandations de la  
CUCQ



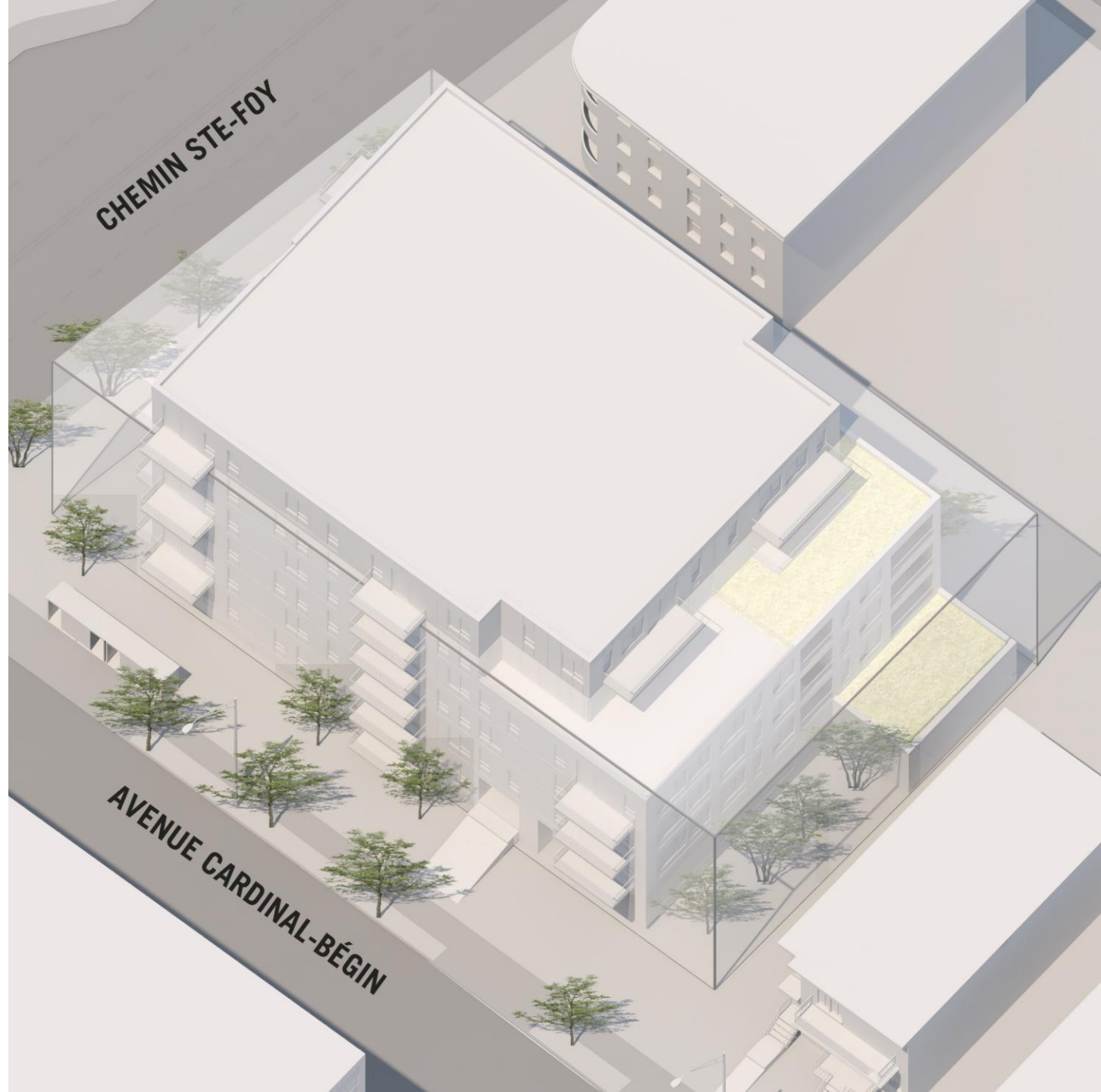
# AXONOMÉTRIE AU COIN SUD-OUEST

- Volume de la zone  
construisible



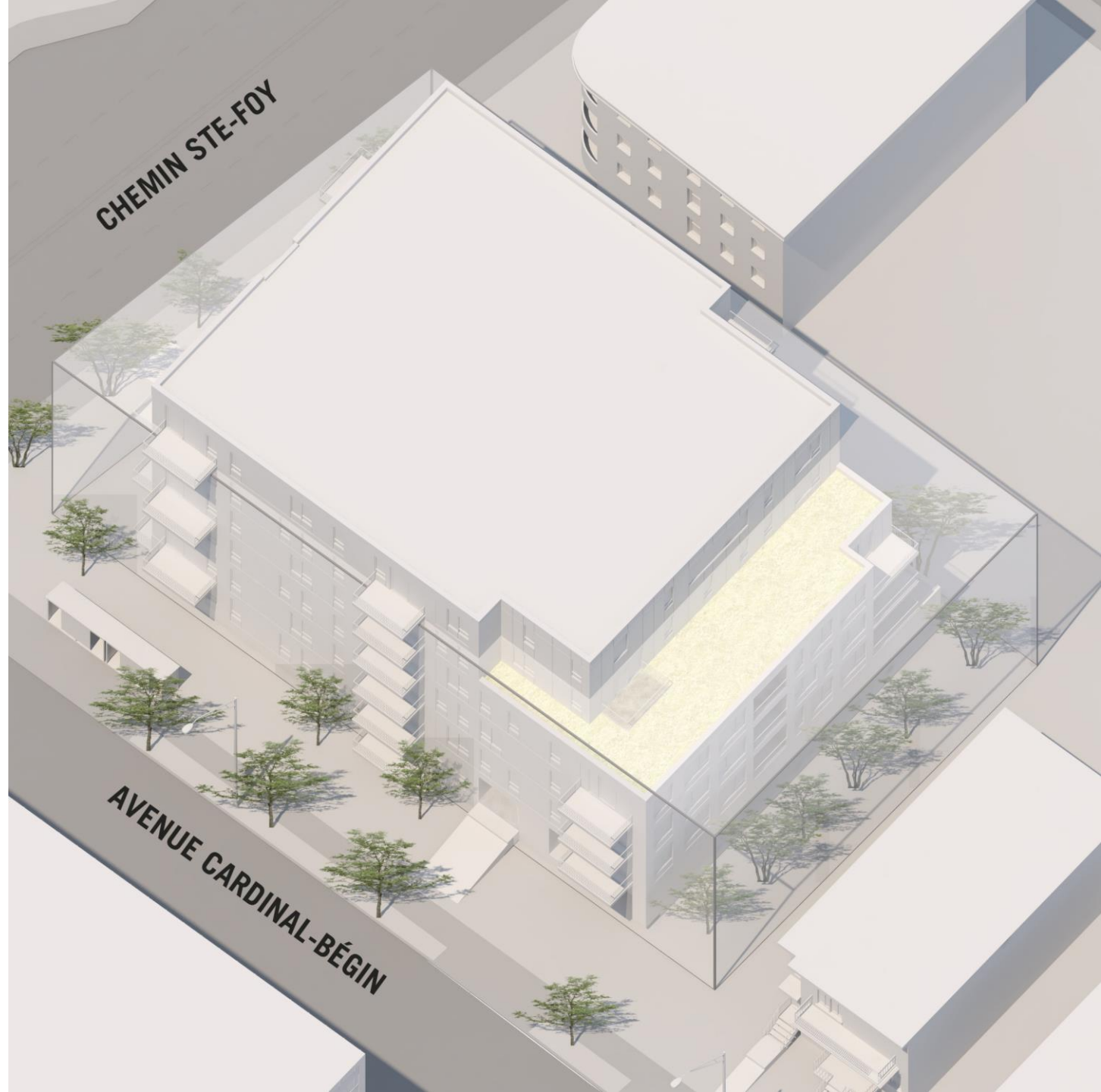
# AXONOMÉTRIE AU COIN SUD-OUEST

- Volume de la zone  
construisible et 2<sup>e</sup> version  
du projet déposé à la Ville



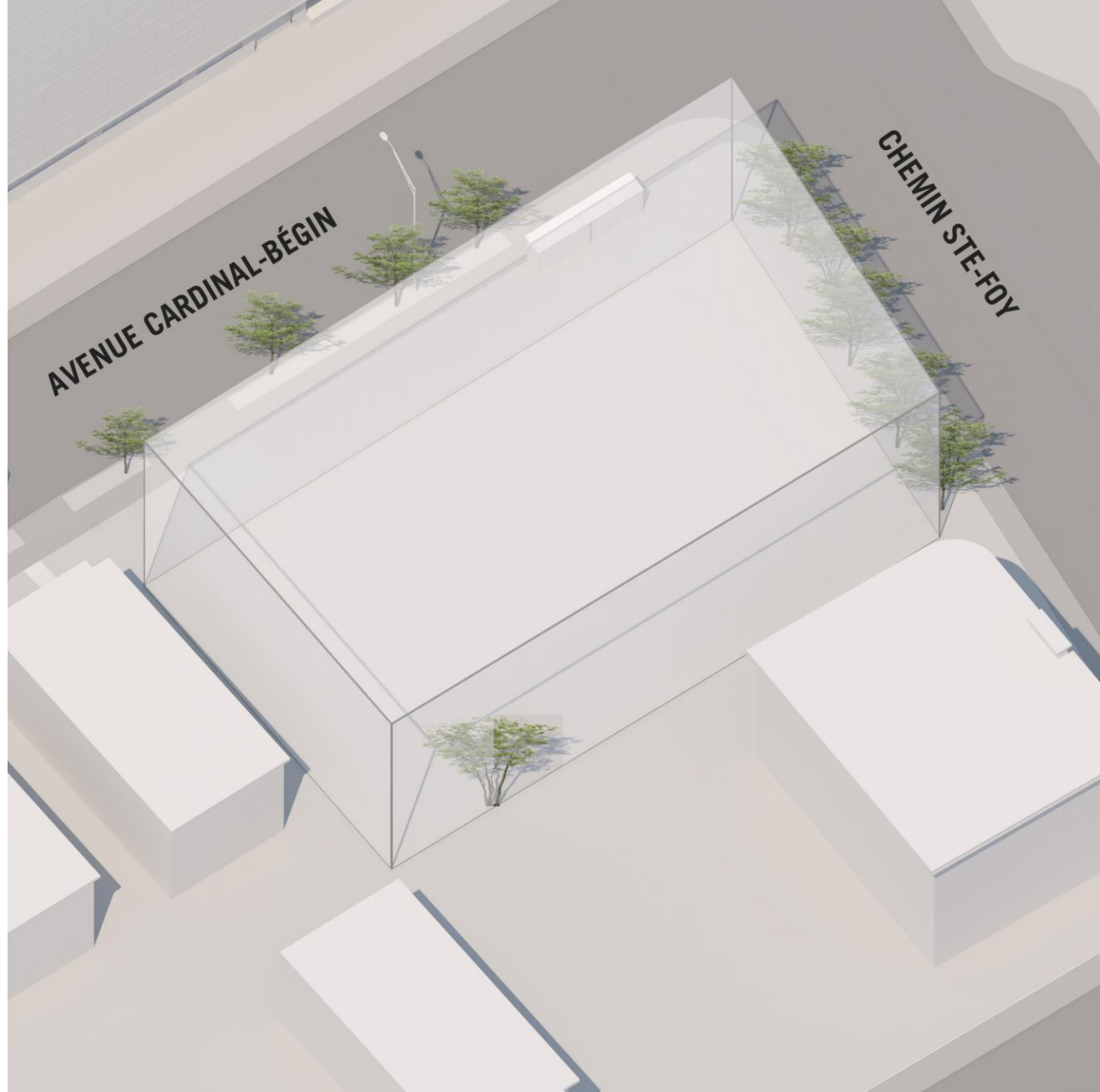
# AXONOMÉTRIE AU COIN SUD-OUEST

- Volume de la zone  
construisible et projet  
proposé suite aux  
recommandations de la  
CUCQ



# AXONOMÉTRIE AU COIN SUD-EST

- Volume de la zone  
construisible



# AXONOMÉTRIE AU COIN SUD-EST

- Volume de la zone  
construisible et 2<sup>e</sup> version  
du projet déposé à la Ville





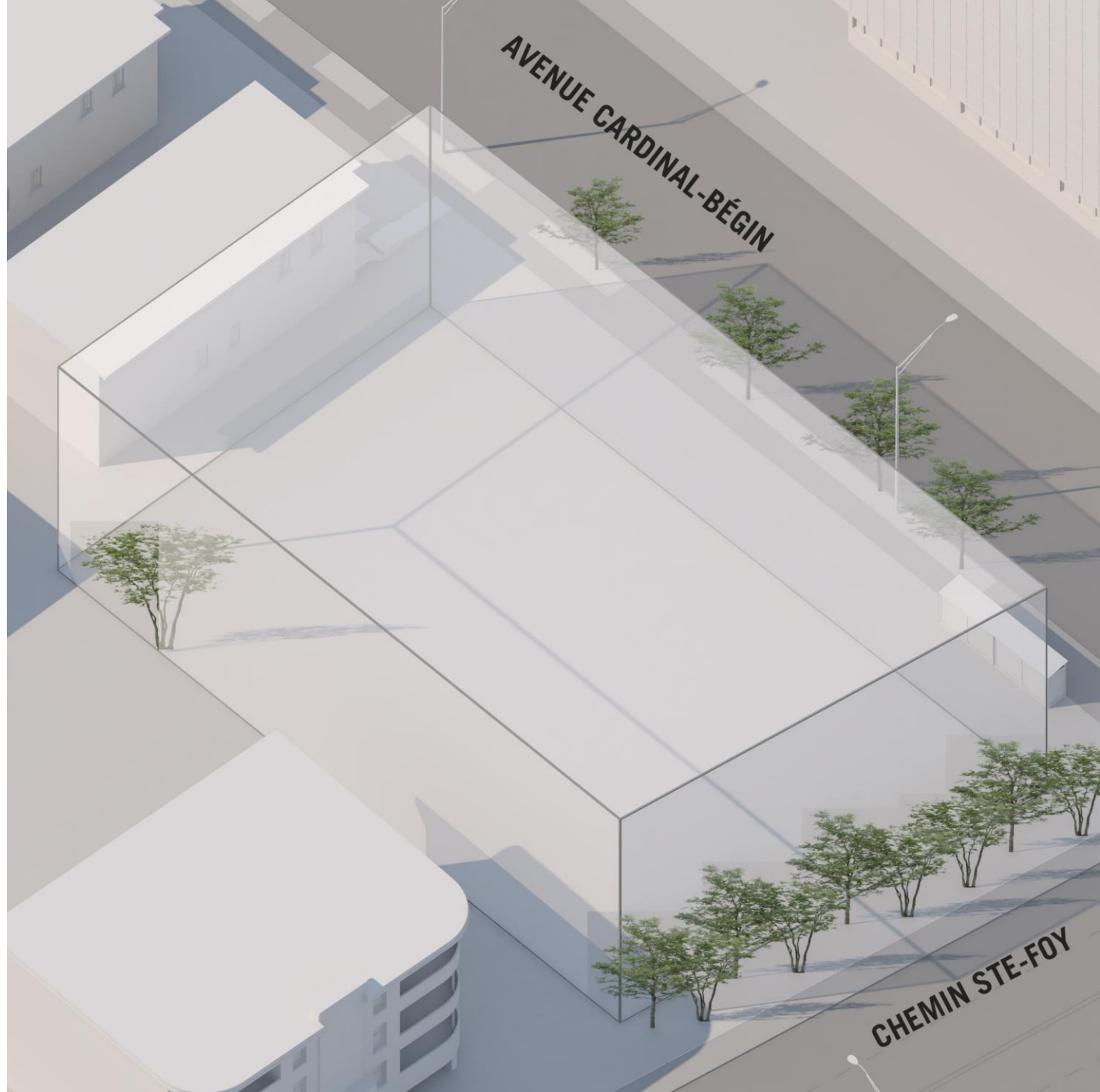
# AXONOMÉTRIE AU COIN SUD-EST

- Volume de la zone  
construisible et projet  
proposé suite aux  
recommandations de la  
CUCQ



# AXONOMÉTRIE AU COIN NORD-EST

- Volume de la zone  
construisible



# AXONOMÉTRIE AU COIN NORD-EST

- Volume de la zone  
construisible et 2<sup>e</sup> version  
du projet déposé à la Ville



# AXONOMÉTRIE AU COIN NORD-EST

- Volume de la zone  
construisible et projet  
proposé suite aux  
recommandations de la  
CUCQ



- Simulation du projet proposé à partir de chemin Sainte-Foy et volume de la zone constructible



#### 4. PERSPECTIVES CONTEXTUALISÉES

- Simulation du projet proposé à partir de chemin Sainte-Foy

- 39 unités au total réparties comme suit:

- 2 studios
- 15 logements 1 chambres
- 19 logements 2 chambres
- 3 logements 3 chambres



BOURGEOIS /  
LECHASSEUR  
ARCHITECTES

#### 4. PERSPECTIVES CONTEXTUALISÉES

- Simulation du projet proposé à partir de chemin Sainte-Foy et volume de la zone constructible



#### 4. PERSPECTIVES CONTEXTUALISÉES

- Simulation du projet proposé à partir de chemin Sainte-Foy



BOURGEOIS /  
LECHASSEUR  
ARCHITECTES

4. PERSPECTIVES CONTEXTUALISÉES



- Simulation du projet proposé au coin chemin Sainte-Foy / avenue Cardinal-Bégin et volume de la zone constructible



#### 4. PERSPECTIVES CONTEXTUALISÉES



**BOURGEDIS /  
LECHASSEUR  
ARCHITECTES**

- Simulation du projet proposé du côté de l'avenue Cardinal-Bégin et volume de la zone constructible



**4. PERSPECTIVES CONTEXTUALISÉES**

- Simulation du projet proposé du côté de l'avenue Cardinal-Bégin



**BOURGEOIS /  
LECHASSEUR  
ARCHITECTES**

**4. PERSPECTIVES CONTEXTUALISÉES**

- Simulation du projet proposé au coin sud-ouest et volume de la zone construisible



#### 4. PERSPECTIVES CONTEXTUALISÉES

- Simulation du projet proposé au coin sud-ouest et volume de la zone construisible



**BOURGEDIS /  
LECHASSEUR  
ARCHITECTES**

**4. PERSPECTIVES CONTEXTUALISÉES**

**MERCI!**