

Projet résidentiel Le Louis-XIV

GROUPE HUOT



19 Mai 2021

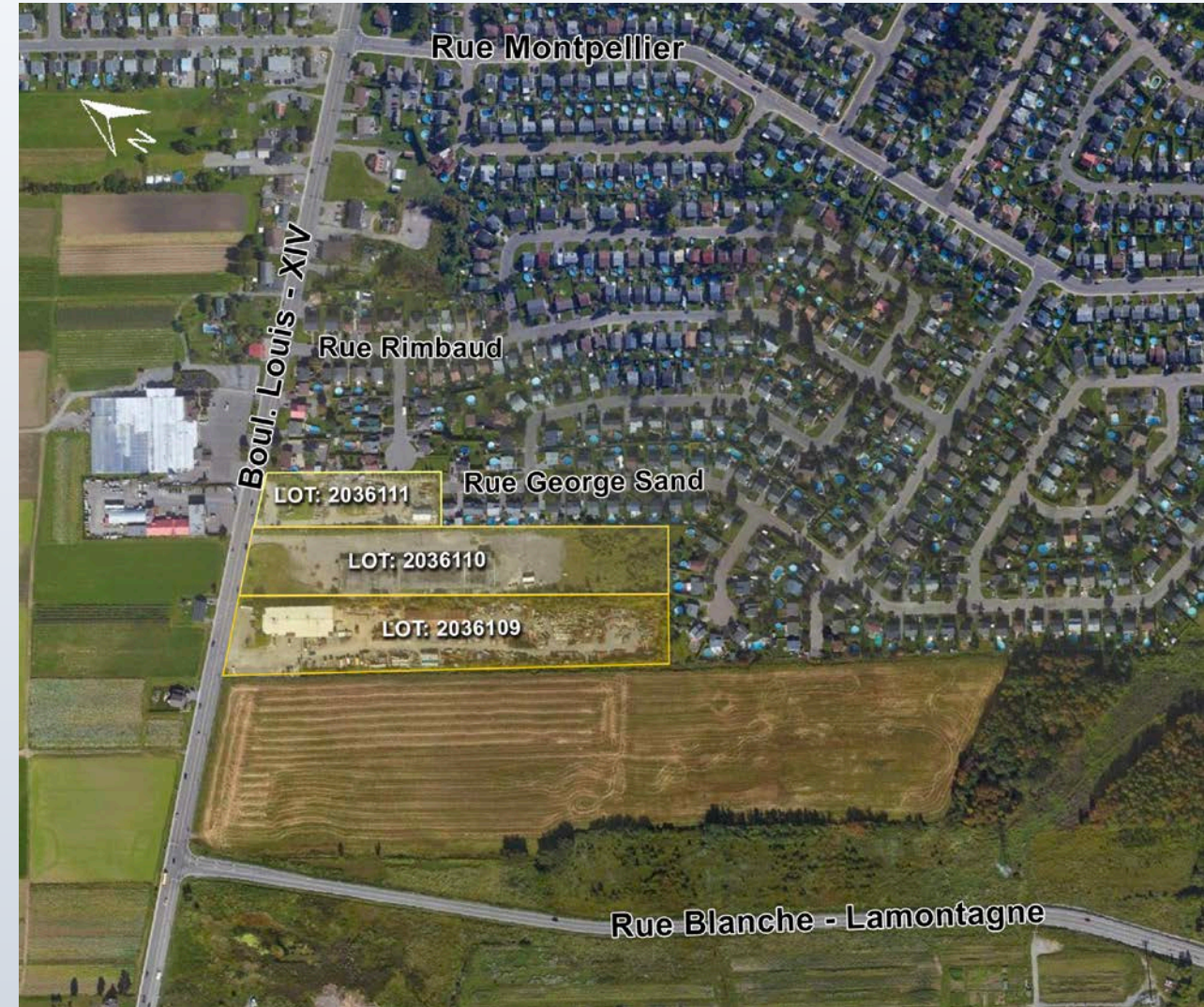
- Proposition d'aménagement préparé par Groupe Huot et ses consultants.

Contexte urbain du projet



Caractéristiques des terrains à développer

- Remembrement des 3 lots en un seul projet.
- Superficie totale du terrain = 48 956 m².
- Présence de bâtiments et de fonctions assez diversifiées.
- Hauteurs des bâtiments du secteur = 1 à 4 étages.



Terrain existant

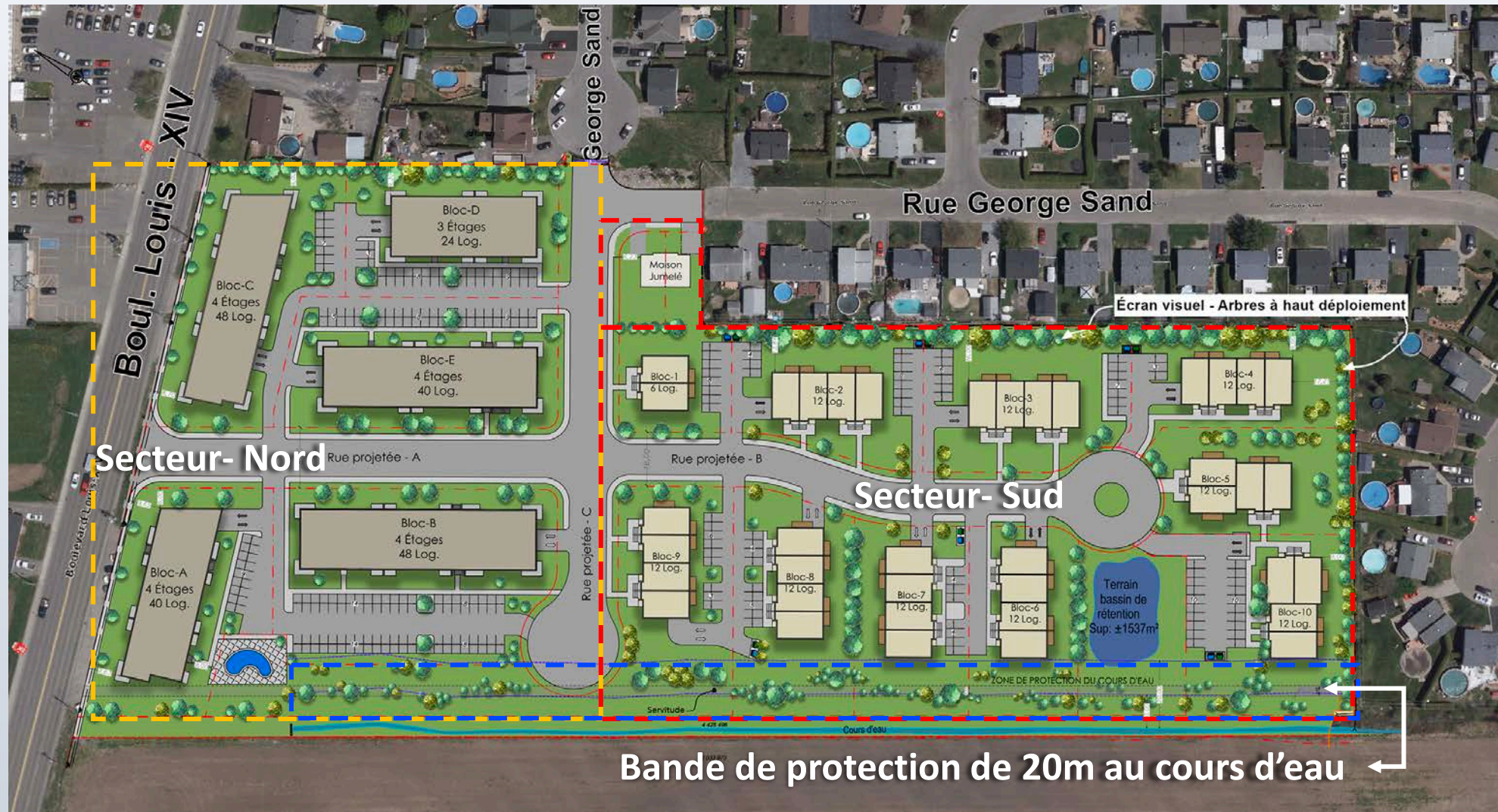


Plan de développement résidentiel proposé- 11-nov-2020

Le plan d'implantation des bâtiments prévoit deux secteurs de développement :

1- Le secteur- *Nord* de la propriété, longeant Louis-XIV.

2- Le secteur- *Sud* situé en retrait du boulevard.



Nouveau plan de développement résidentiel proposé faisant suite à la consultation citoyenne



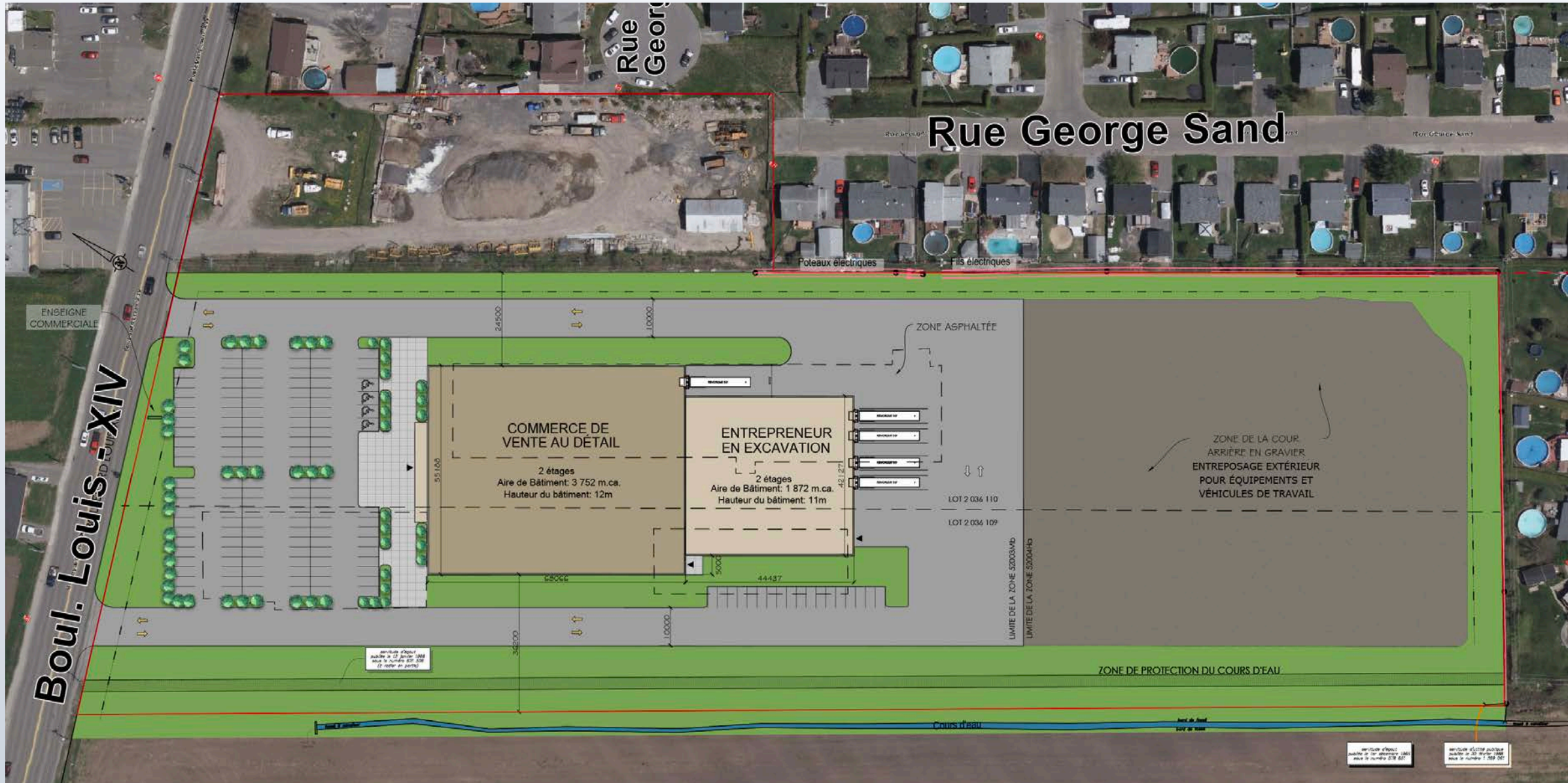
Nouveau plan de développement résidentiel proposé faisant suite à la consultation citoyenne

Principaux changements:

- Éloignements des bâtiments vs la limites des terrains adossés au secteur résidentiel existant.
- Aucun balcon ni fenestrations seront orientés vers les cours de résidences existantes.
- Diminution de la hauteurs de quelques bâtiments de 3 étages, a 2-étages.
- Rues Publiques: aucun lien entre le projet proposé et le secteur résidentiel adjacent.
- Déplacement du bassin de rétention plus près du secteur résidentiel au lieu d'un bâtiment de trois étages qui était prévu.
- Afin de conserver la densité prévue à l'origine du projet ajout de 3 bâtiments de 24-log adossés à la zone agricole située à l'Ouest.



Plan d'un projet commercial selon le zonage actuel



GROUPE HUOT



www.groupehuot.com