

Vision

Vision d'aménagement pour les quartiers de la Canardière

Atelier d'échanges - Développement durable,
volets social et économique

1^{er} février 2023



ville.quebec.qc.ca/visionamenagement



Plan de présentation

1. **Vision d'aménagement**

Territoire visé, objectifs et contenu, démarche

2. **Portrait du territoire – Volets social et économique**

Données sociodémographiques, analyses spatiales, résultats du questionnaire en ligne

3. **Atelier d'échanges**

Sujet 1. Garage Canardière

Sujet 2. Expérience loisir

Sujet 3. Milieu de vie pour tous

VISION D'AMÉNAGEMENT



Un territoire en évolution



Gouvernement fédéral



CNESST



Écoquartier D'Estimauville



Nouveau complexe hospitalier



Tramway de Québec

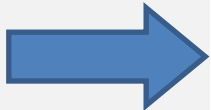
Objectifs de la Vision d'aménagement

- **Actualiser** et **consolider** les planifications réalisées dans une vision globale
- Proposer des **lignes directrices** en matière d'aménagement du territoire
- Proposer des **interventions** qui tiennent compte des particularités du milieu et des occasions d'aménagement et de développement



Grandes étapes d'élaboration de la Vision

- **Consultation préalable**
 - Questionnaire en ligne et carte participative
 - Groupes de discussion ciblés
- **Phase préparatoire**
 - Formation d'une table d'acteurs clés
 - Portrait du territoire et identification des principaux enjeux
- **Consultation publique en amont**
- **Analyse et planification**
 - Élaboration d'un projet de Vision d'aménagement
- **Consultation sur la version préliminaire de la Vision**
- **Révision et ajustements avant adoption par le conseil municipal**



Principaux enjeux d'aménagement

Thématique	Enjeux identifiés
Habitation	<ul style="list-style-type: none"> • Accès au logement (sociaux et abordables, maisons de chambres) • Pression immobilière et faible taux d'occupation • Densification • Mixité sociale et embourgeoisement
Développement durable Volet environnement	<ul style="list-style-type: none"> • Verdissement et biodiversité • Qualité de l'air • Résilience aux changements climatiques (îlots de chaleur, zones hydroconnectées) • Bâtiments durables (construction et rénovation)
Développement durable Volets social et économique	<ul style="list-style-type: none"> • Développement d'une communauté • Commerces et services de proximité (ville des courtes distances) • Vitalité commerciale et mixité des usages • Abordabilité des biens et services • Sécurité et autonomie alimentaire



Principaux enjeux d'aménagement

Thématique	Enjeux identifiés
Cadre bâti et axes structurants	<ul style="list-style-type: none"> • Densification • Convivialité de certains axes • Transformation des axes structurants • Création d'un cœur de quartier / noyau communautaire • Intégration du tramway (tracé et pôle d'échanges)
Mobilité	<ul style="list-style-type: none"> • Réseau de mobilité active 4 saisons • Intégration du tramway (accès aux stations) • Accès au fleuve • Barrières urbaines (autoroutes, voies ferrées) • Accessibilité universelle



PORTRAIT DU TERRITOIRE – SOCIAL ET ÉCONOMIQUE

2



Portrait sommaire de la population

- 21 730 résidants dont l'**âge moyen** est de 45,9 ans
+ approximativement 14 280 travailleurs
- 11 455 ménages composés en moyenne de 1,8 personnes
53,1 % des ménages composés de 1 **personne seule**
- 12,9 % sont des **personnes immigrantes**
- 36,2 % ont un **diplôme** secondaire ou ne détiennent pas de diplôme
- Le **revenu annuel** moyen brut des ménages est de 46 086 \$
74,4 % des résidants gagnent moins de 40 000 \$ avant impôts
- 78,6 % des ménages sont **locataires**
- 33,2 % des ménages consacrent 30 % ou plus de leur revenu au logement

Ville de Québec

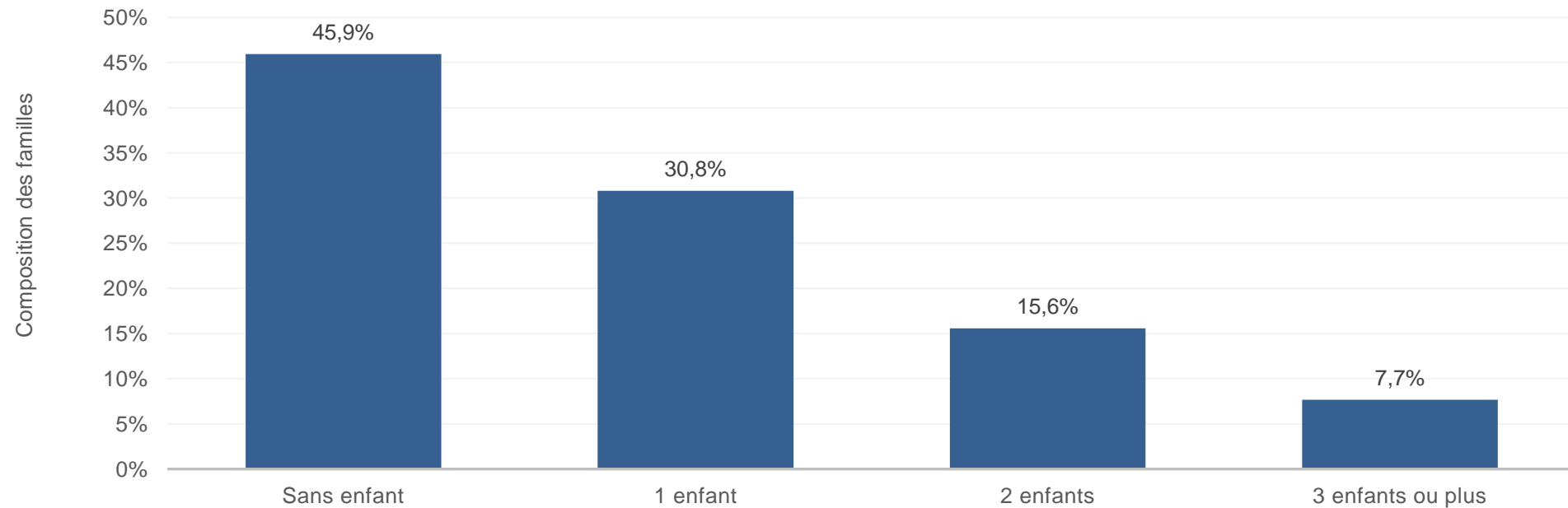
Âge moyen : 43,2 ans

2,0 personnes /ménage

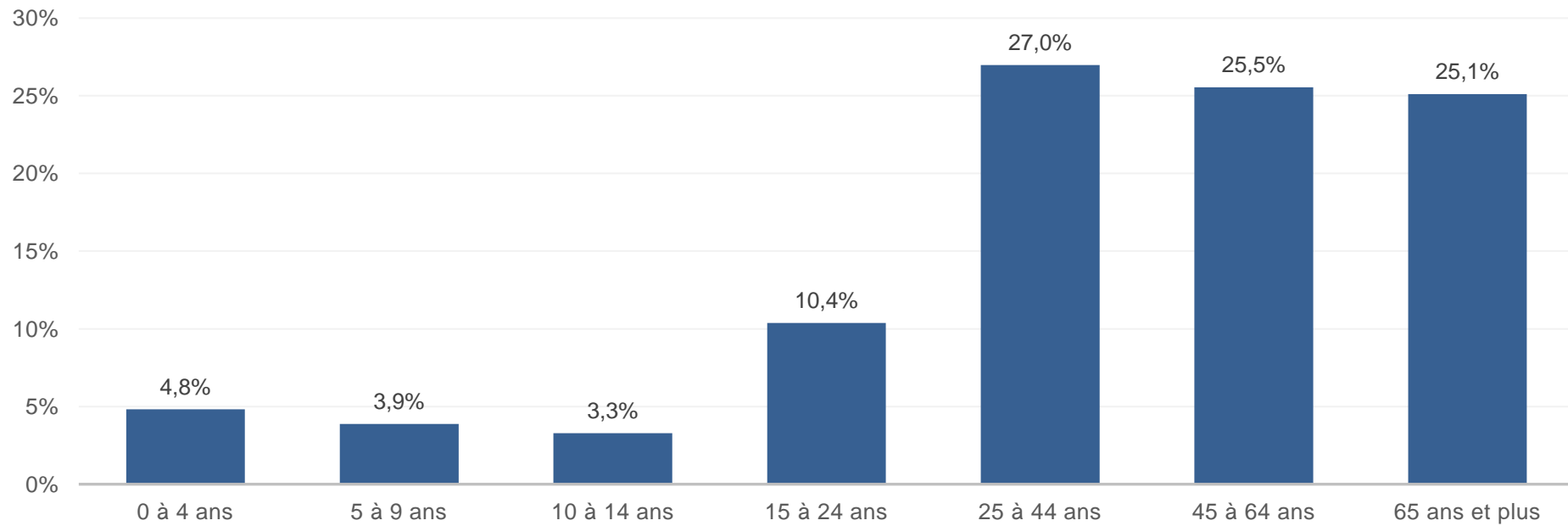
Population immigrante :
7,2 %

Revenu moyen des
ménages : 75 724 \$

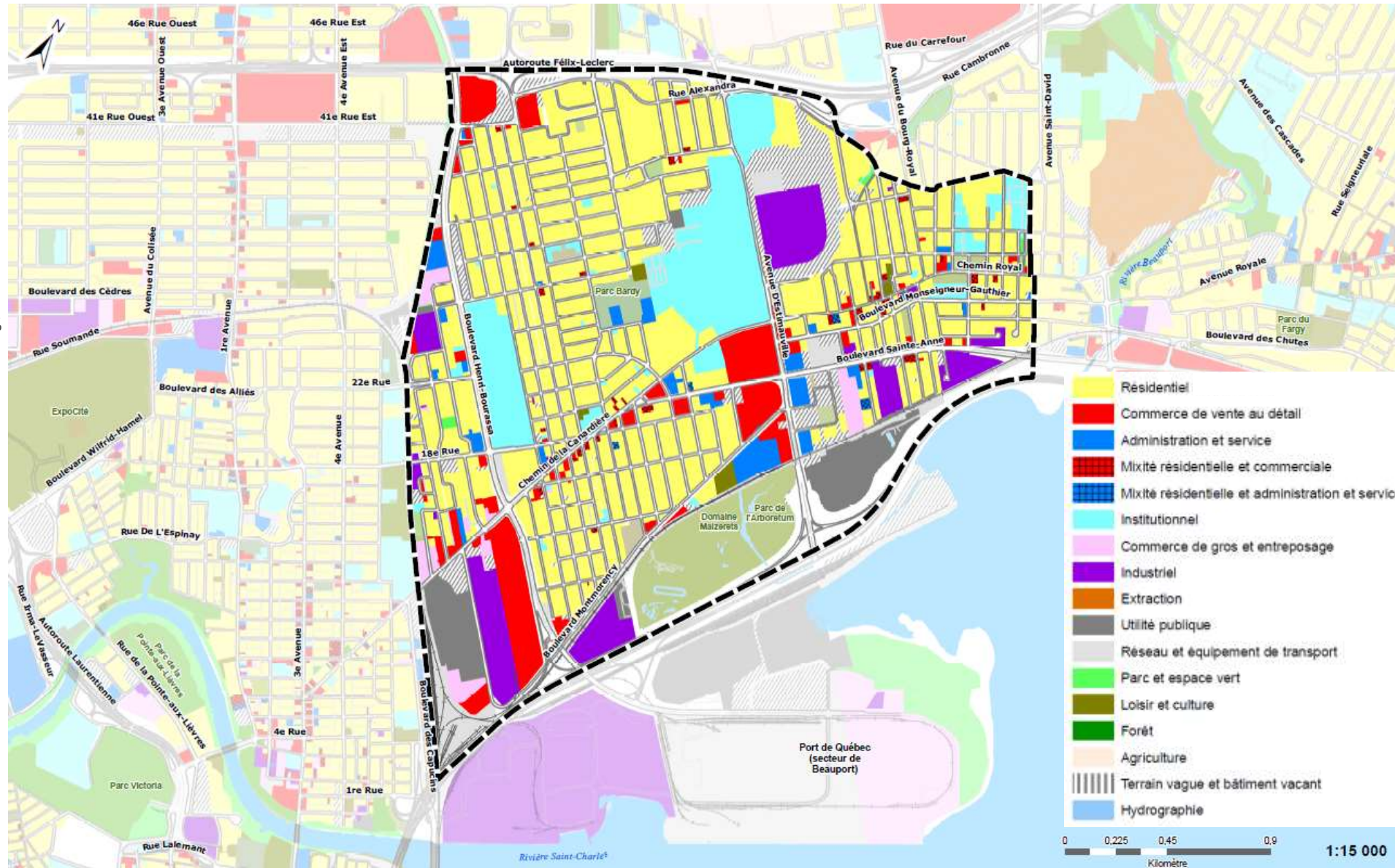
Composition des ménages (recensement 2016)



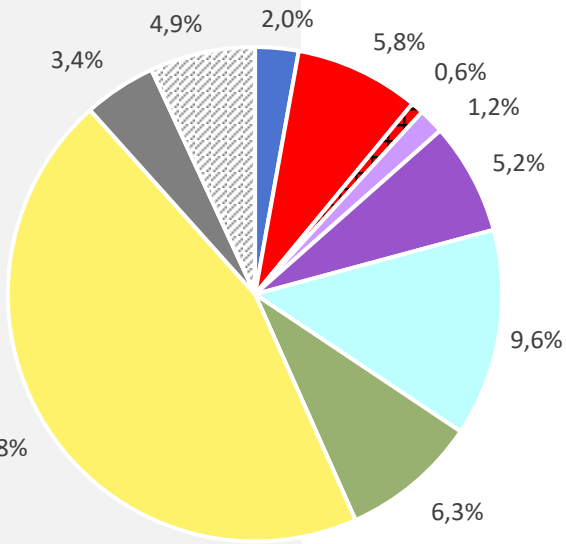
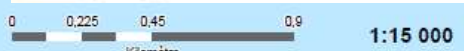
Composition de la population (recensement 2016)



Utilisation du sol



- Résidentiel
- Commerce de vente au détail
- Administration et service
- Mixité résidentielle et commerciale
- Mixité résidentielle et administration et service
- Institutionnel
- Commerce de gros et entreposage
- Industriel
- Extraction
- Utilité publique
- Réseau et équipement de transport
- Parc et espace vert
- Loisir et culture
- Forêt
- Agriculture
- Terrain vague et bâtiment vacant
- Hydrographie



Activités de participation publique (automne 2021)

Thèmes abordés

1. Connaissance et appréciation du secteur : identifier certaines forces et lacunes qui caractérisent le milieu actuel
2. Orientations de la Ville en matière d'aménagement du territoire : recueillir des suggestions pour l'atteinte d'objectifs dont la Ville s'est dotée
3. Attentes quant à l'évolution du territoire : cerner les attentes liées aux différents projets qui s'inscriront dans le secteur

810 répondants au questionnaire

44 % habitent Maizerets

19 % habitent Vieux-Moulin

18 % travaillent dans le secteur

86 % entre 25 et 64 ans

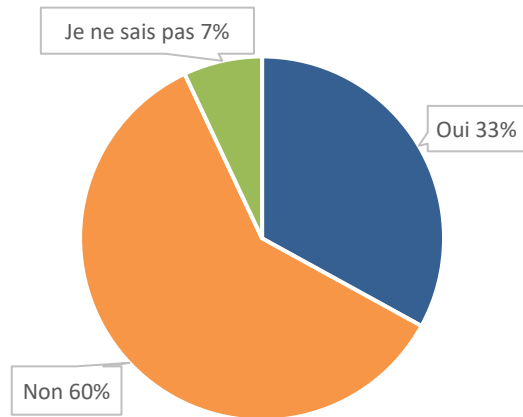
44 % ont un ou des enfants

41 % y consomment des activités sportives et de loisir

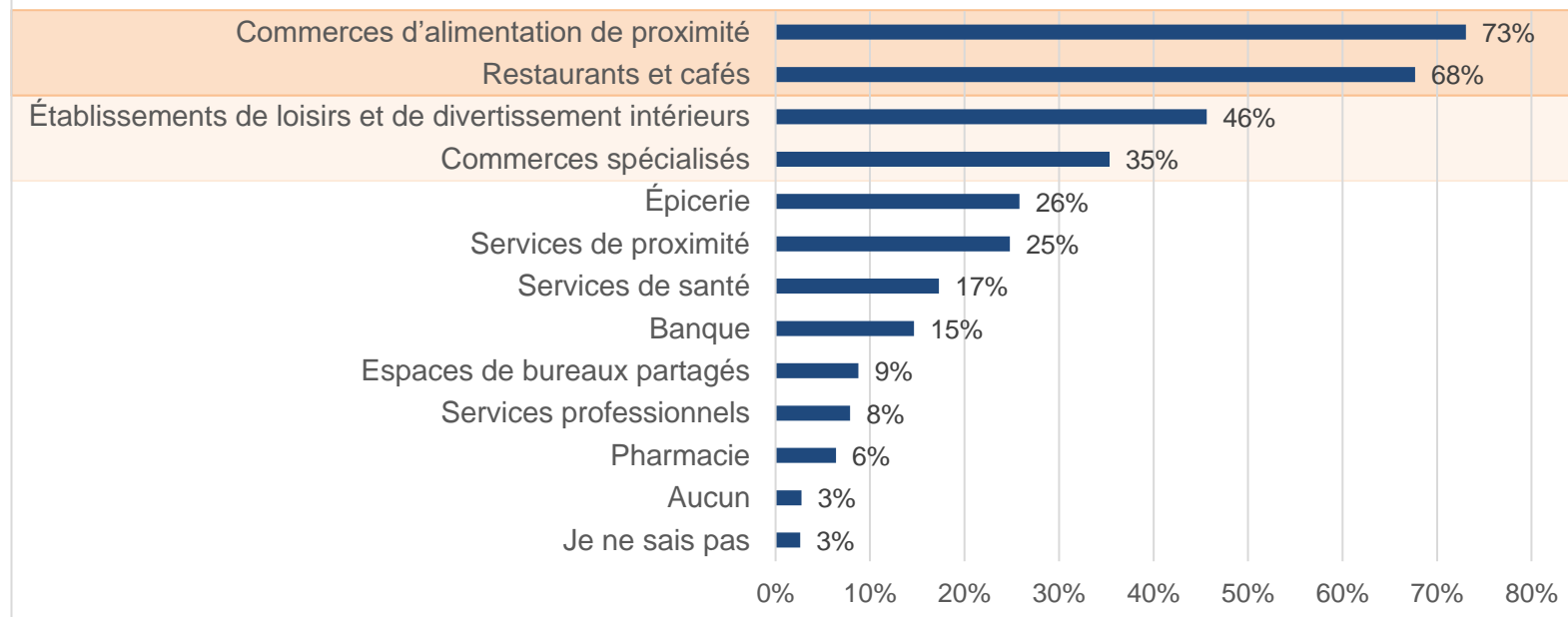
Questionnaire en ligne – Connaissance et appréciation du secteur

Offre commerciale

Satisfaction générale



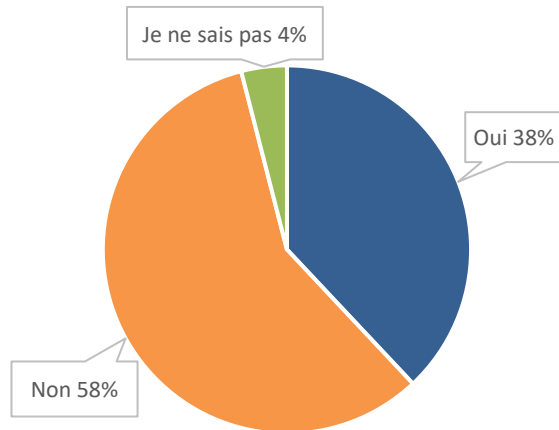
Types de commerces et services à ajouter (3 choix possibles)



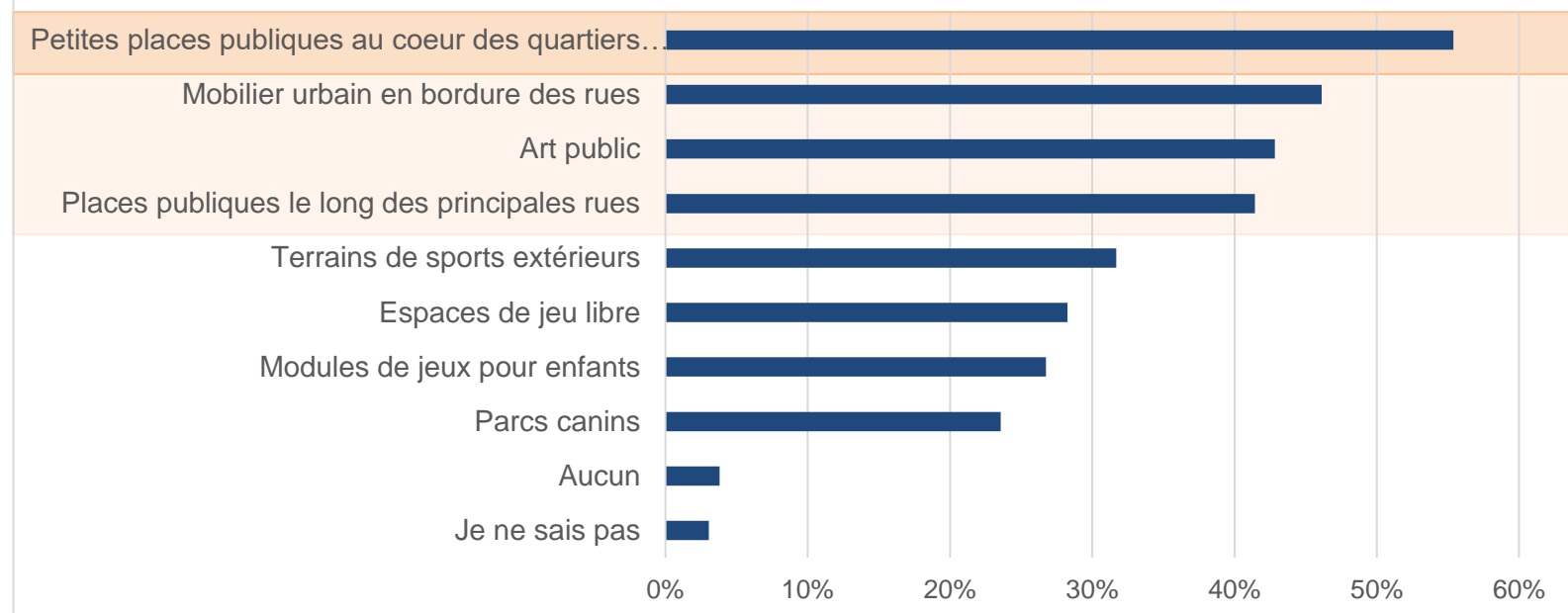
Questionnaire en ligne – Connaissance et appréciation du secteur

Espaces publics

Satisfaction générale



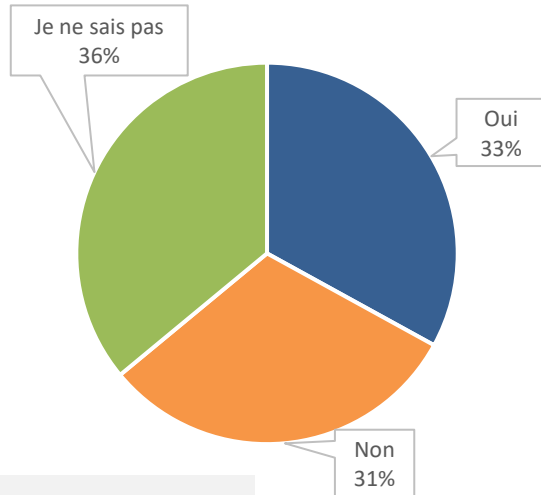
Types d'espaces à ajouter (3 choix possibles)



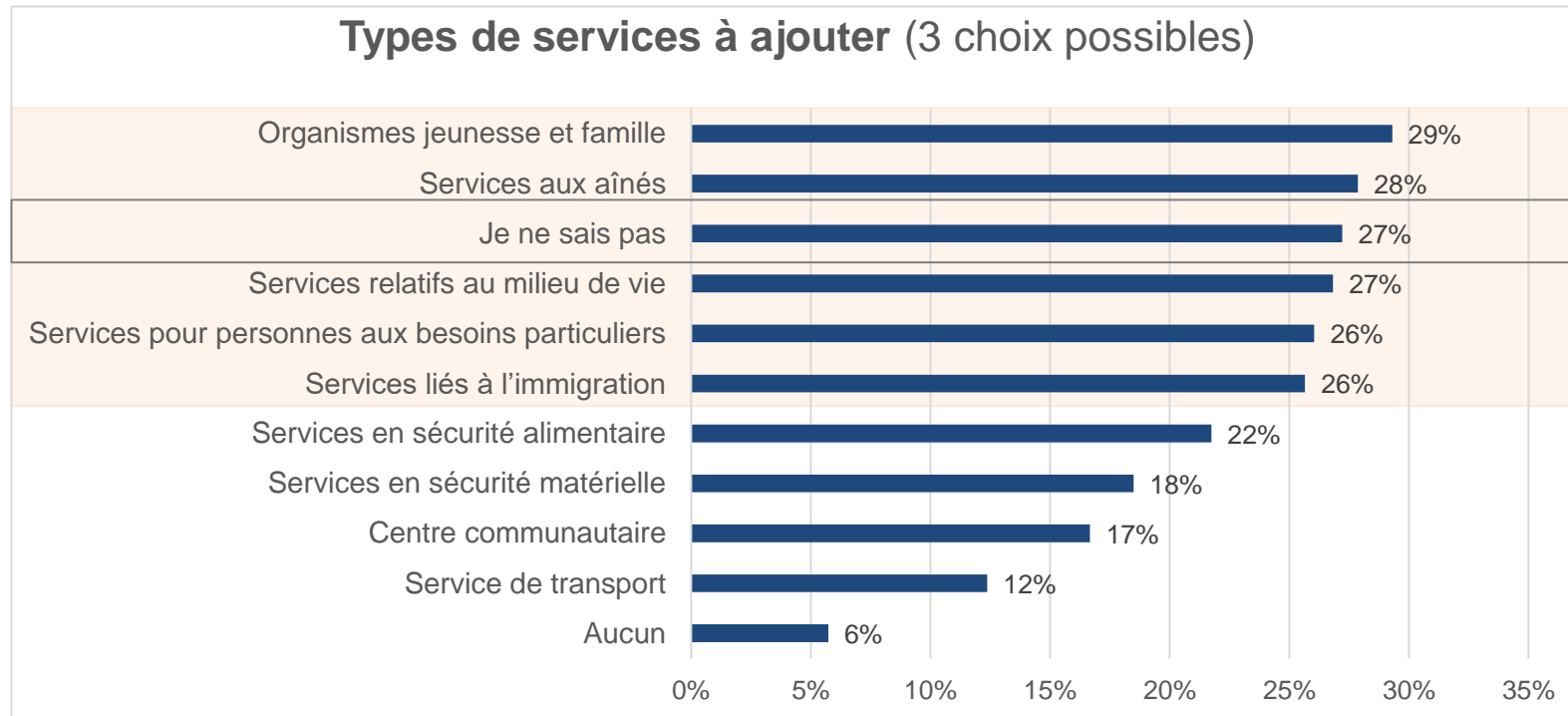
Questionnaire en ligne – Connaissance et appréciation du secteur

Services sociaux et communautaires

Satisfaction générale

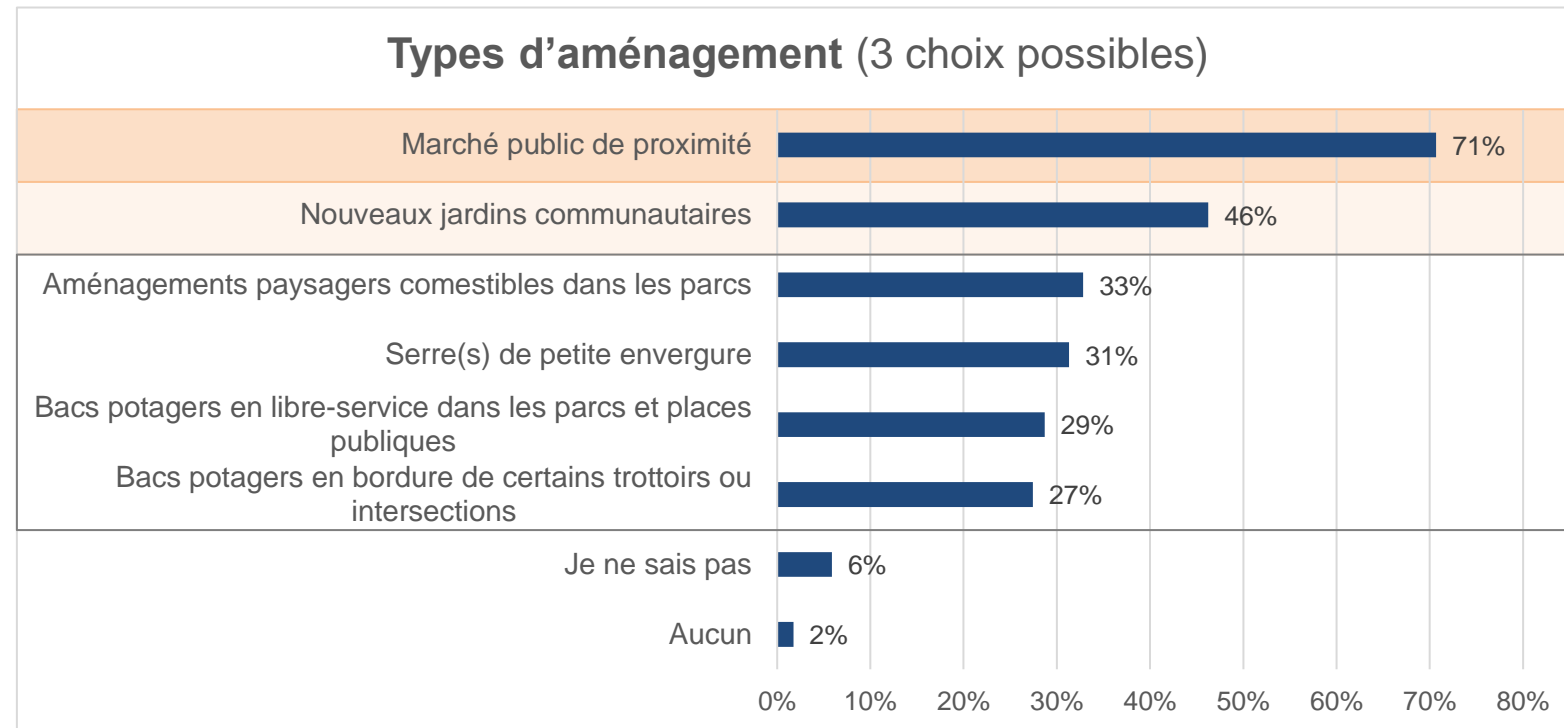


Types de services à ajouter (3 choix possibles)



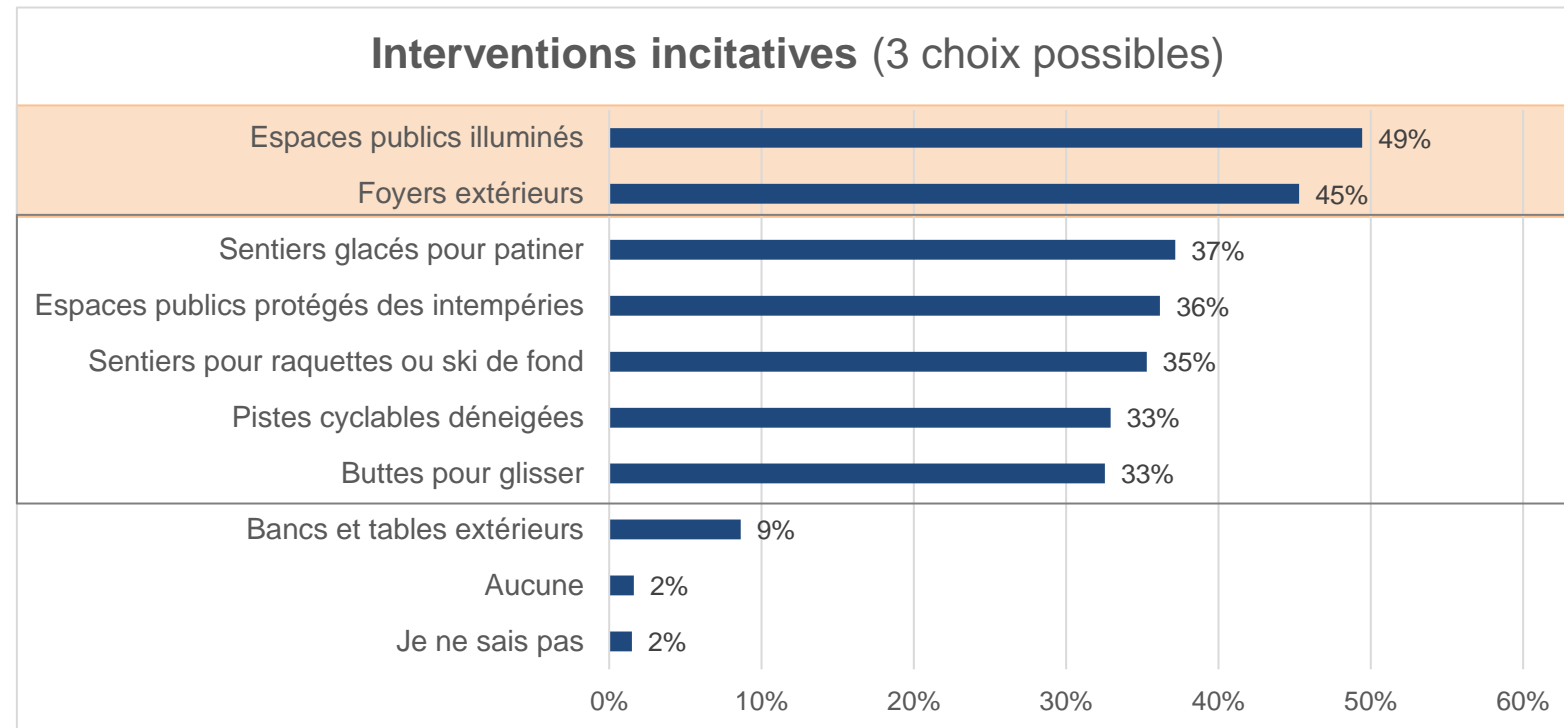
Questionnaire en ligne – Orientations de la Ville

Agriculture urbaine



Questionnaire en ligne – Orientations de la Ville

Saison hivernale



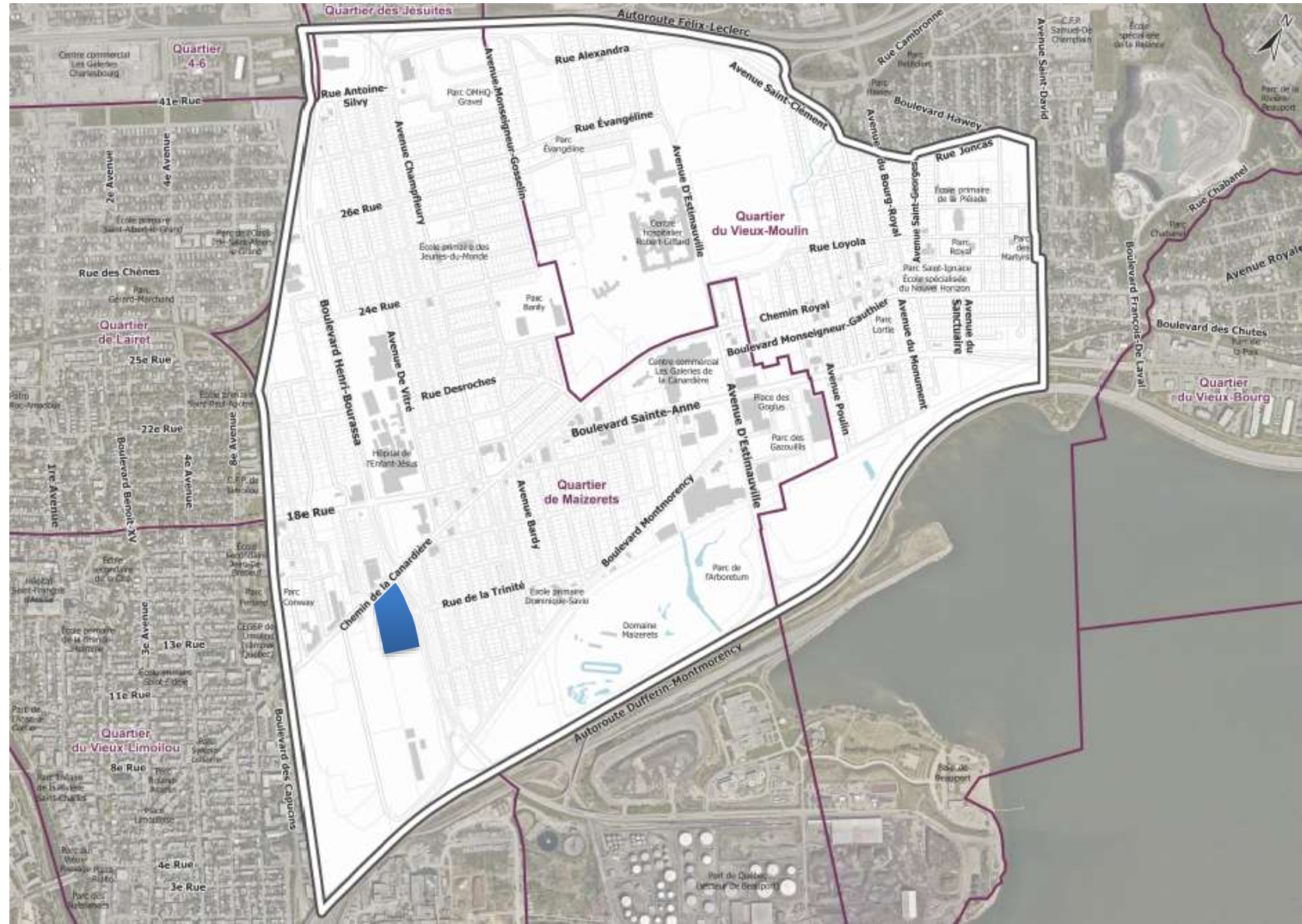
SUJET 1. GARAGE CANARDIÈRE



3

Localisation

- Situé à l'angle du chemin de la Canardière et du boulevard Henri-Bourrassa
- Bâtiment et terrain actuellement utilisé par les travaux publics municipaux
- Bâtiment de $\pm 7\,000\text{ m}^2$ sur un terrain d'environ $25\,000\text{ m}^2$



Site actuel



Historique - 1926 à aujourd'hui

1926 : construction par la Quebec Power Company pour réparer et remiser les **tramways électriques**

1946 : construction d'une **remise** (203 x 68 pieds)

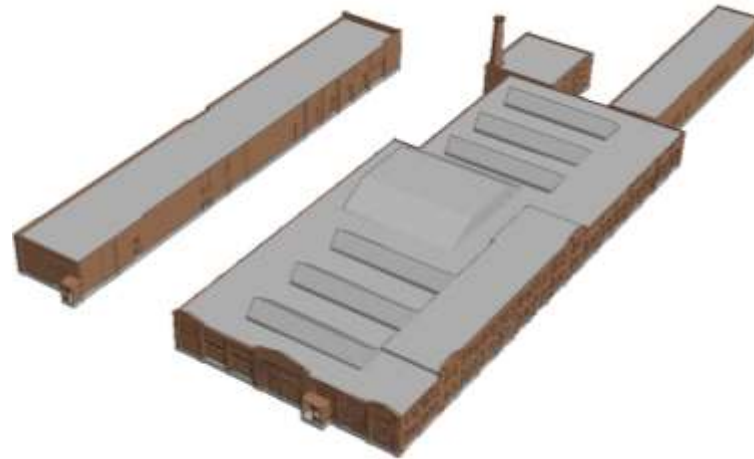
1948 : remisage et réparation des **autobus**

1965 : nationalisation de l'électricité et fusion de la Quebec Power Company à Hydro-Québec, l'édifice devient un lieu d'**entreposage**

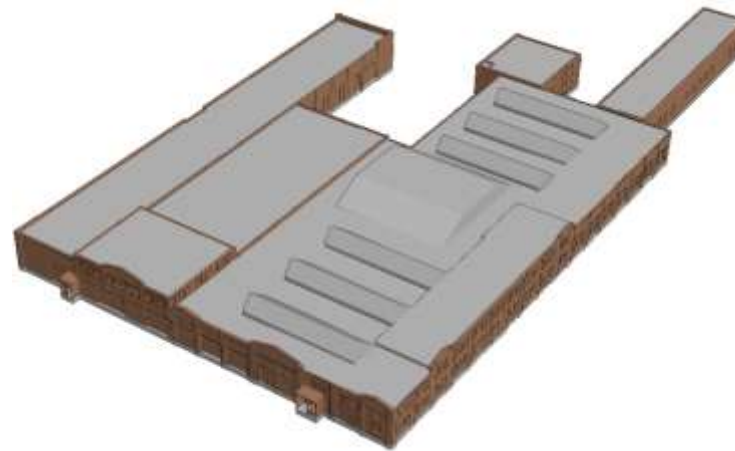
1981 : acquisition par la **Ville de Québec**, atelier d'entretien des véhicules des travaux publics

1984 : installation de 6 nouvelles portes de garage

1987 : rénovation de la façade



1926 - 1946 : Garage de tramways électriques



1946 - auj. : Garage d'autobus, entrepôt et atelier de mécanique



2021

Projet de requalification - esquisses août 2021



Projet de requalification – exemples inspirants

Autres inspirations :

- Demain Montréal, Montréal
- DigiHub, Shawinigan
- Gare St-Sauveur, Lille
- Les Ateliers Angus, Montréal
- Station F, Paris



Pier 70 Building 113/114 (siège social de Gusto) – San Francisco, 2018. © Dezeen

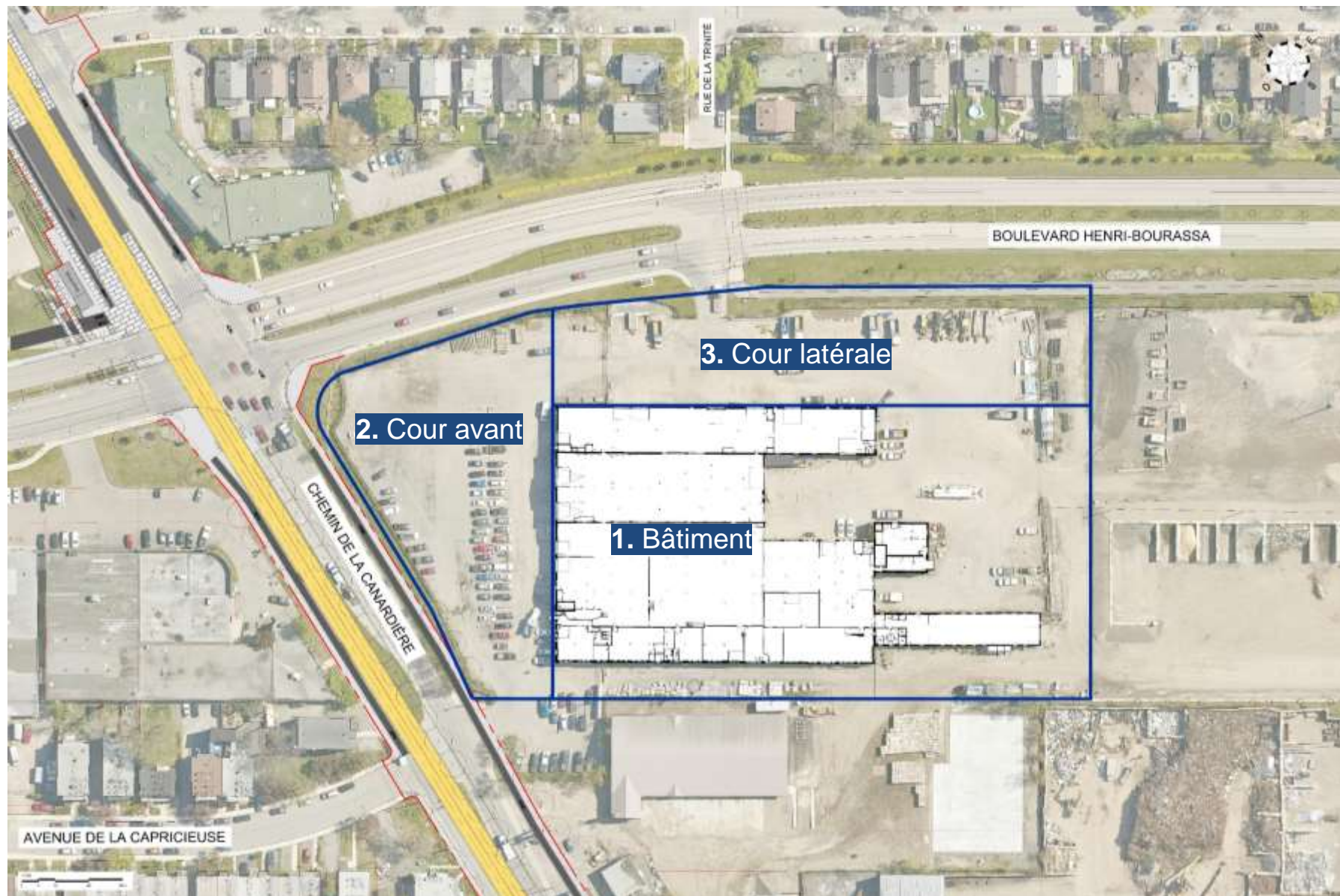


Bâtiment 7 – Montréal, 2018. © Corey Narsted

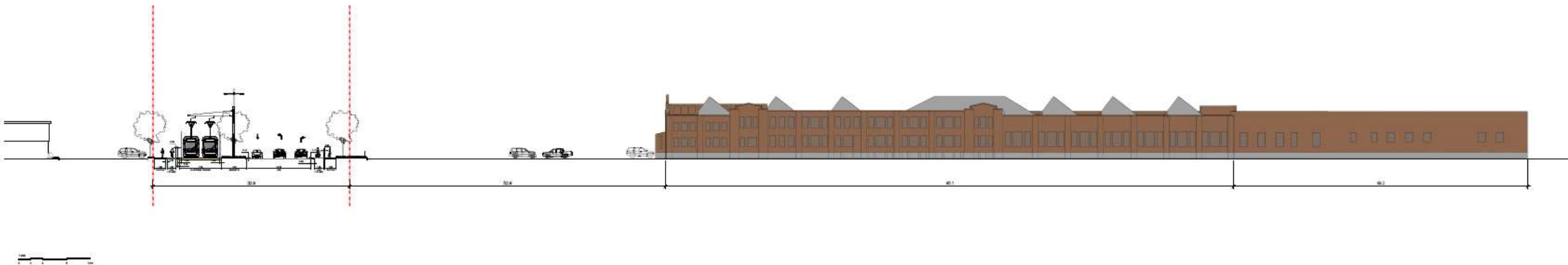


Artscape Wychwood Bams – Toronto, 2008. © Wikimapia

Atelier d'échanges – matériel disponible



Atelier d'échanges – matériel disponible



Atelier d'échanges – matériel disponible



SUJET 2. EXPÉRIENCE LOISIR



3

Parcs dans le secteur

Grand parc urbain

- Domaine de Maizeret et Arboretum

- Image paysagère et culturelle forte dans la ville
- Offre un accès libre à des espaces aménagés pour la promenade et la détente
- Pourvu d'installations spécialisées
- Réponse aux besoins de tous les citoyens de la ville

Parcs de quartier

- Bardy
- Royal / Saint-Ignace

- Favorise la satisfaction des besoins de loisirs du quartier
- Pourvu d'équipements récréatifs, sportifs et sanitaires
- Réalisation d'activités programmées et structurées
- Réponse aux besoins des résidants du quartier

Parcs de voisinage

- Mont-Thabor
- Gazouillis
- Évangeline
- Lortie

- Favorise les rencontres de voisinage et les loisirs non structurés
- Pourvu d'équipements légers qui permettent le jeu libre et la détente
- Réponse aux besoins de proximité

Îlots de verdure

- Conway
- Petitclerc
- Hawey

- Petit espace vert, souvent boisé ou paysagé et généralement bordé d'une rue
- Joue un rôle esthétique, environnemental ou fonctionnel, permet la détente
- Sans équipement récréatif

Desserte de proximité (400 m.)



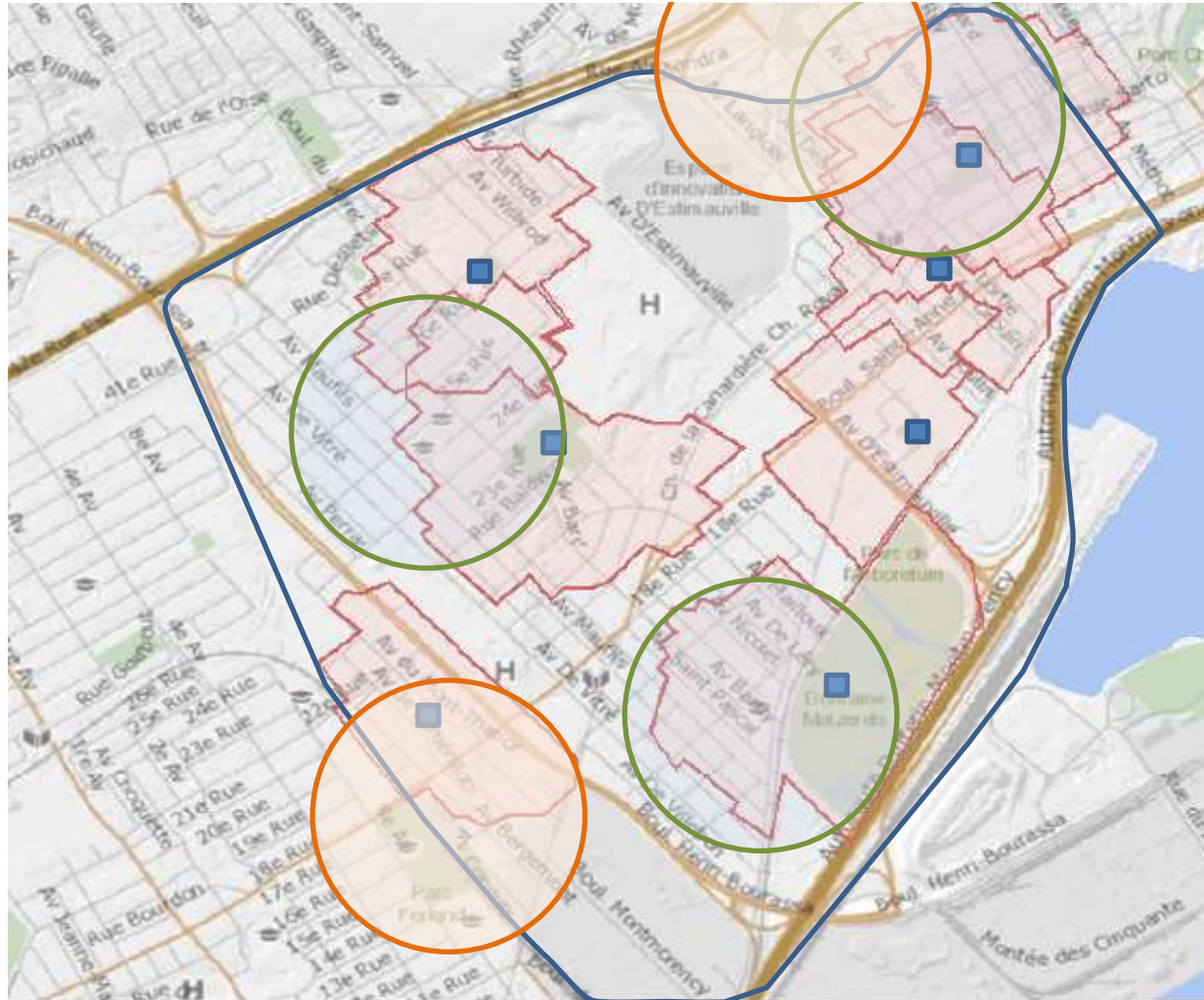
Parcs de voisinage

- Mont-Thabor
- Gazouillis
- Évangeline
- Lortie

Parcs de quartier

- Bardy
- Royal
- Saint-Ignace

Desserte de proximité (400 m.)



Parcs de voisinage

- Mont-Thabor
- Gazouillis
- Évangeline
- Lortie

Parcs de quartier

- Bardy
- Royal
- Saint-Ignace

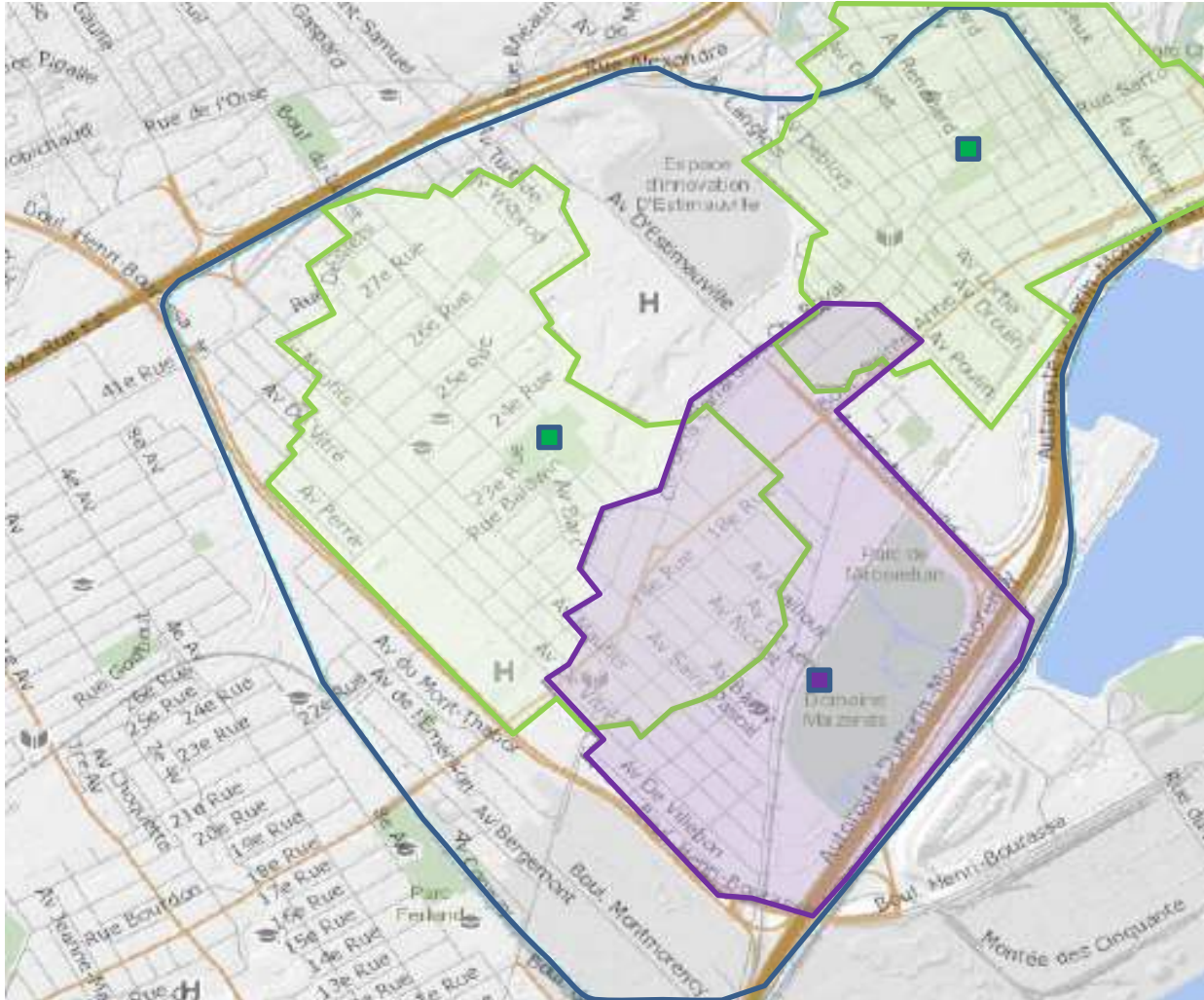
Îlots de verdure (détente)

- Conway
- Hawey et Petitclerc

Parcs-écoles

- Dominique-Savio
- Jeunes-du-Monde
- Pléiade

Desserte de proximité (400 m.)



Grand parc urbain

- Domaine de Maizeret et Arboretum

Parcs de quartier

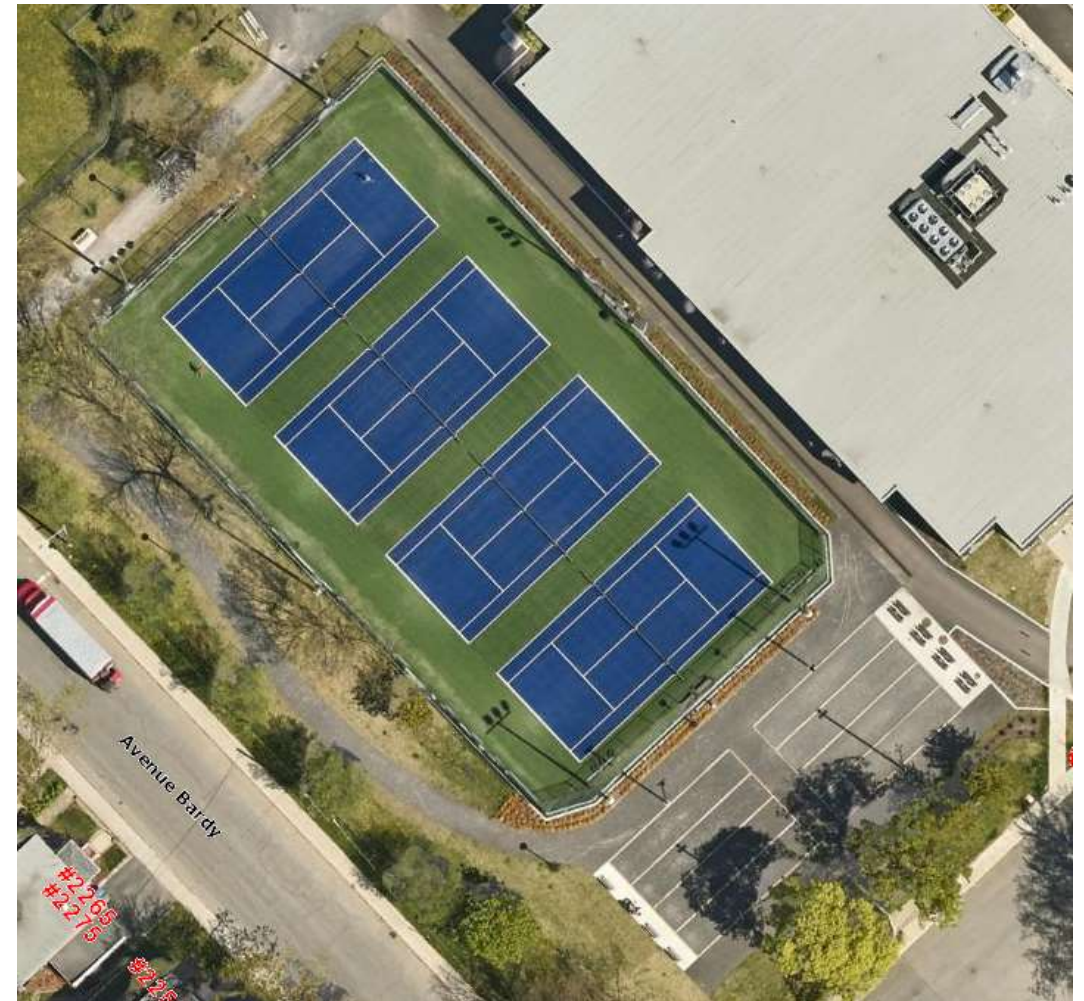
- Bardy
- Royal
- Saint-Ignace

Liste des équipements

Parc	Aire de jeux	Jardin communautaire	Centre communautaire	Pavillon de service	Tennis	Pétanque	Piscine extérieure	Jeux d'eau	Patinoire	Sentier glacé	Surface glacée	Aréna	Skateparc	Basketball	Baseball	Soccer naturel	Raquette	Ski de fond	Marche	Total	
Bardy	1	1	1		1	1	1		1	1		1	1	1	1	1					13
Royal	1		1					1													3
Saint-Ignace		1		1	1				1												4
Maizeret	1			1			1	1		1	1						1	1	1		9
Mont-Thabor	1																				1
Évangeline	1					1															2
Gazouillis	1																				1
Lortie	1																				1
Conway		1																			1
Total	7	3	2	2	2	2	2	2	2	2	1	1	1	1	1	1	1	1	1	1	35

Parc Bardy (2020)

Tennis et pétanque



Parc Bardy (2020)

Centre communautaire Monseigneur-Marcoux



Domaine de Maizerets (2021)

Jardin communautaire



Écoquartier D'Estimauville (2021)

Jardin communautaire



Aréna Bardy (2022)



Aréna Bardy – à venir

Démocratiser l'art et la culture dans des centres sportifs à forte fréquentation

- Concours d'œuvre murale axée sur l'hiver



Parc Royal (2022)



Parc Royal (2022)

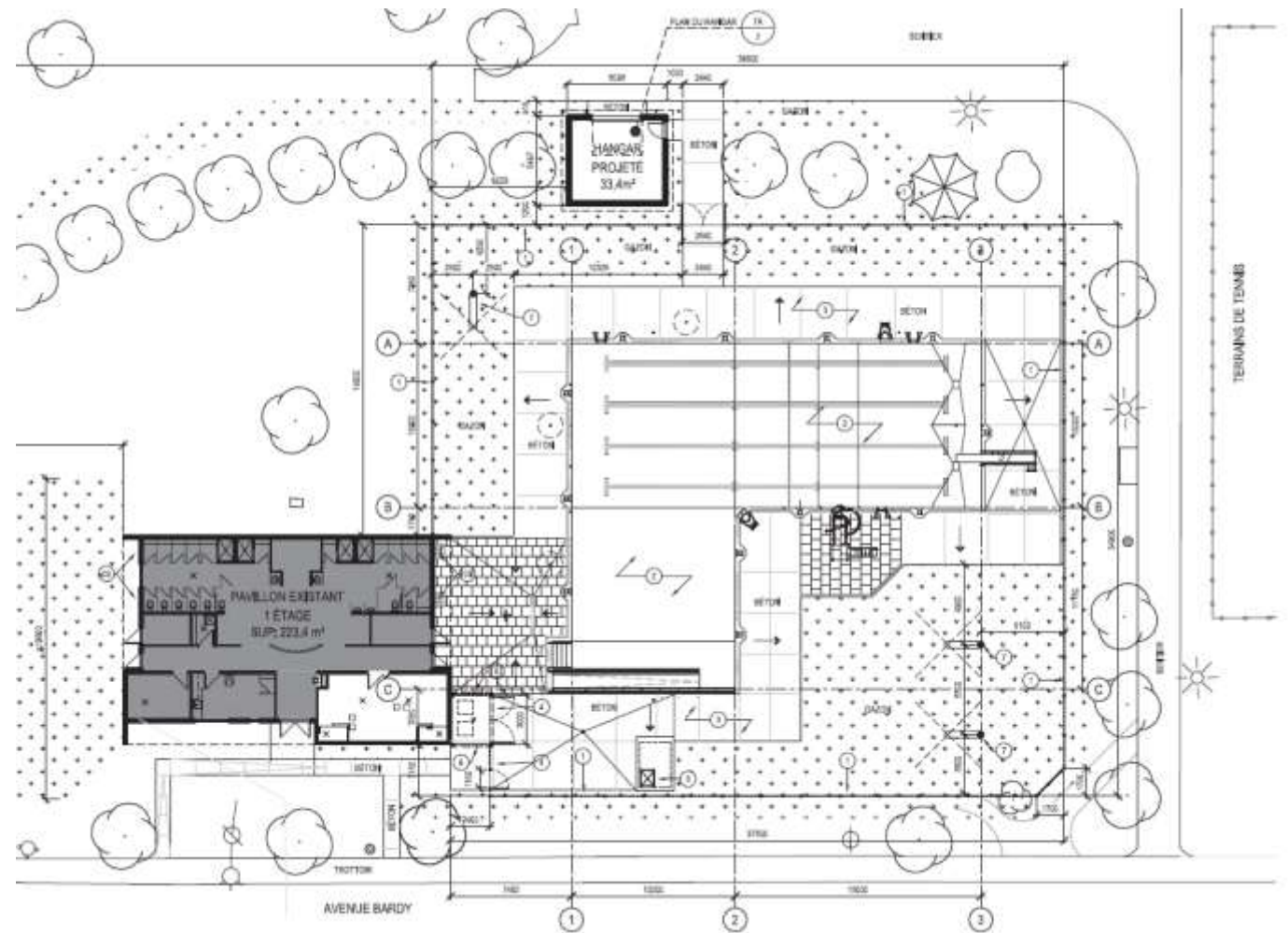


Parc Royal (2022)



Parc Bardy (2023)

Réfection de la piscine



Parc Bardy (2023)

Réfection du skatepark



Parc Bardy (2023)

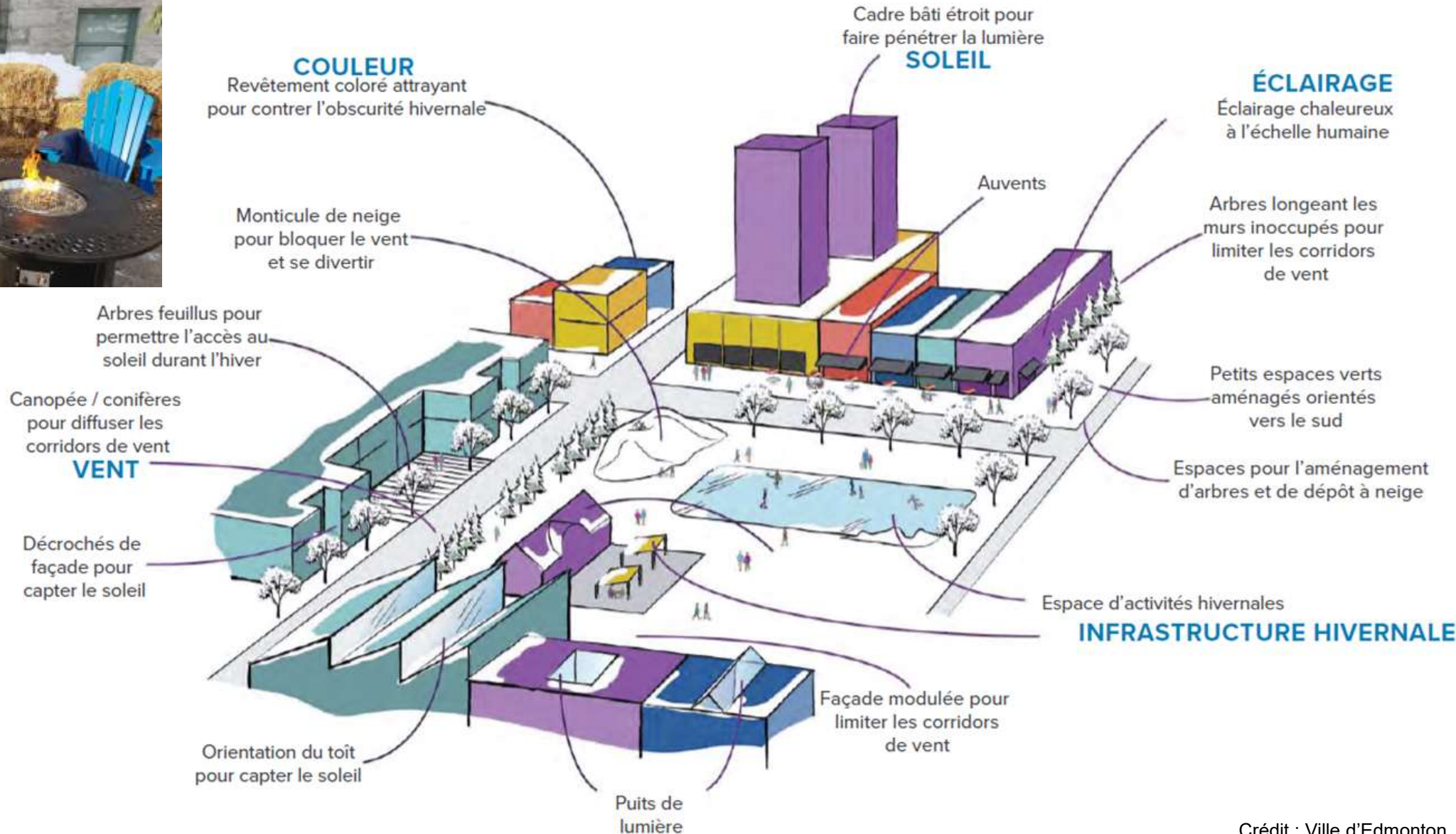
Réfection du basketball



Aménagements hivernaux – principes de design hivernal



Station chaleureuse, Québec



SUJET 3. MILIEU DE VIE POUR TOUS



3

Services communautaires

Centres communautaires



Projets communautaires

Programme de prévention auprès des jeunes de 12 à 25 ans



Projets communautaires

Vivre activement dans son milieu



Agents interculturels



Projets communautaires

Grandir en forêt - Minibus



Grandir en Forêt



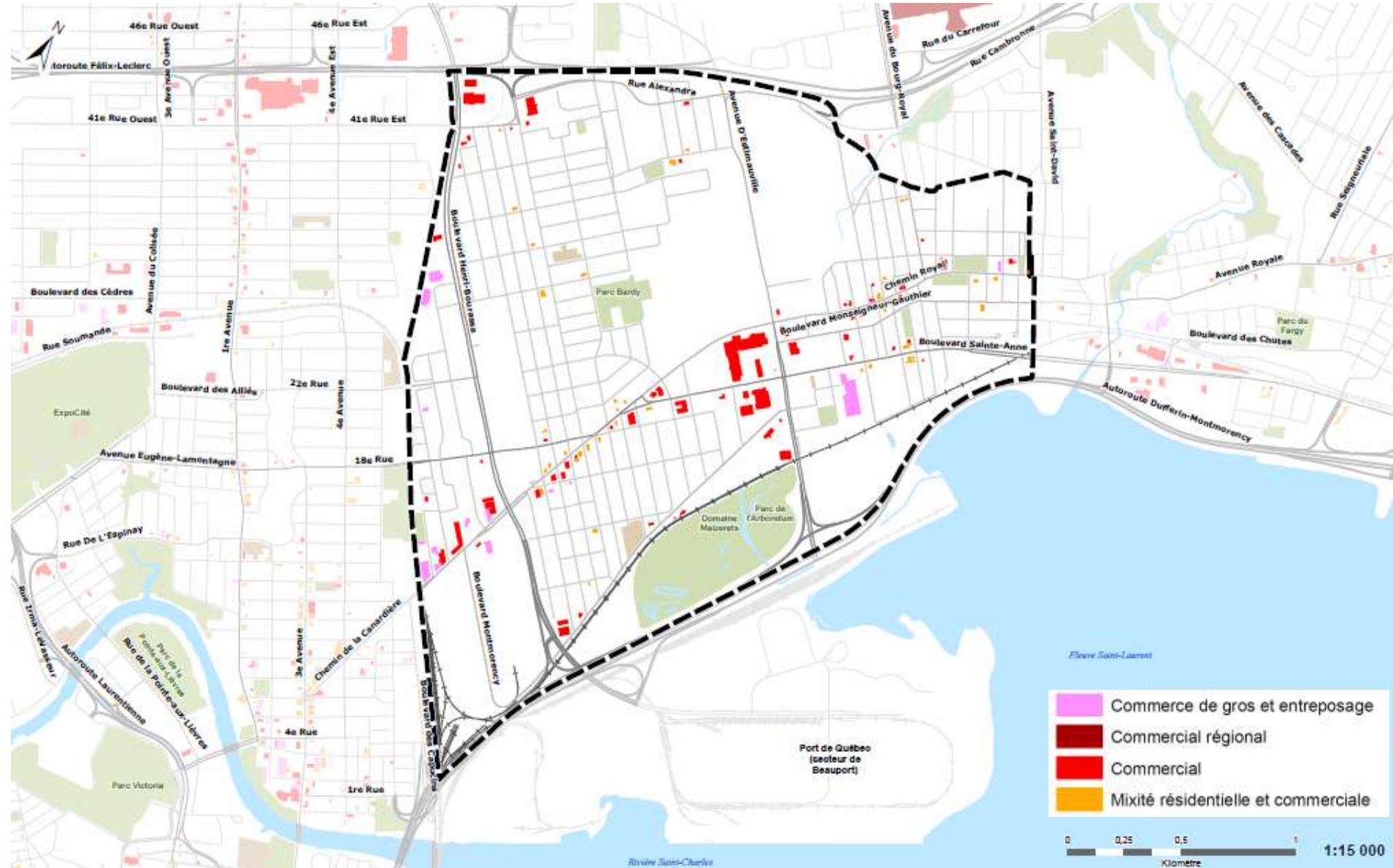
Projets communautaires

Bibliothèque éphémère



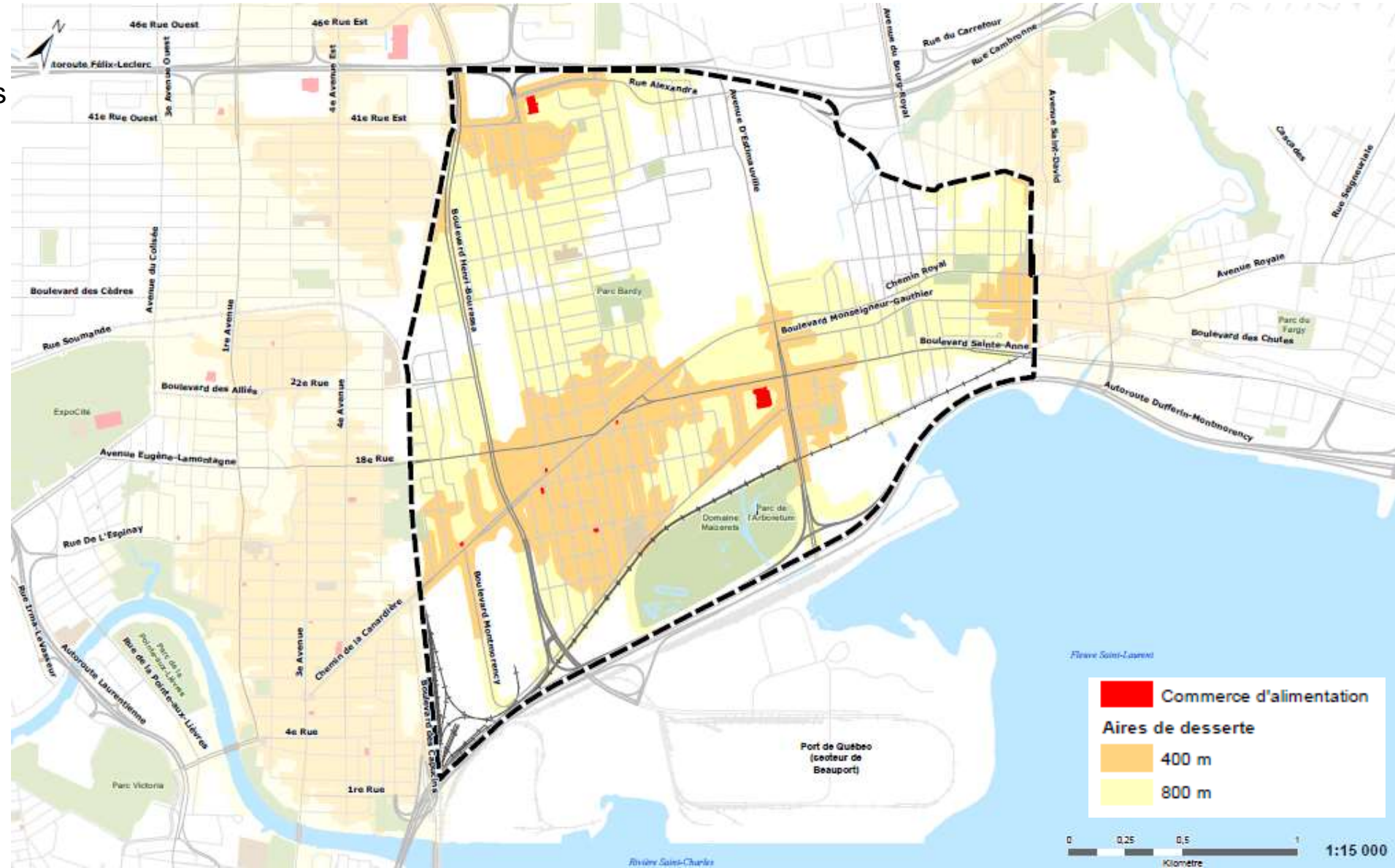
Offre commerciale

- Au sein du territoire, principalement des commerces de vente au détail plus ou moins spécialisés
- Plusieurs bâtiments mixtes (résidentiels avec commerces au rdc) le long du chemin de la Canardière



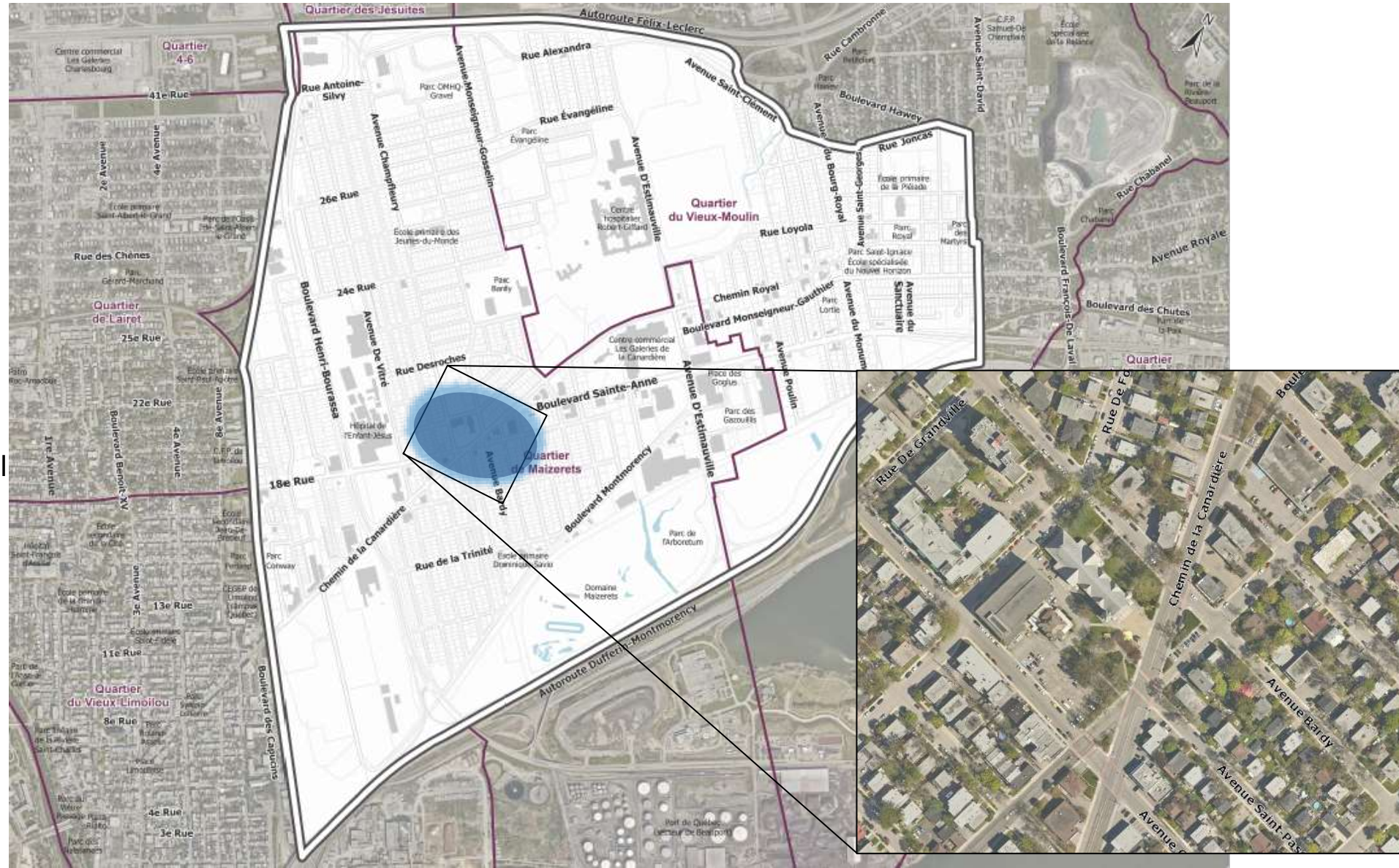
Commerces d'alimentation

- 2 épiceries grandes surfaces et quelques petits commerces
- 38,4 % de la population du secteur ont accès à un commerce d'alimentation à 400 m ou moins de leur résidence
- Présence de déserts alimentaires



Cœur de quartier à consolider (Noyau Saint-Pascal)

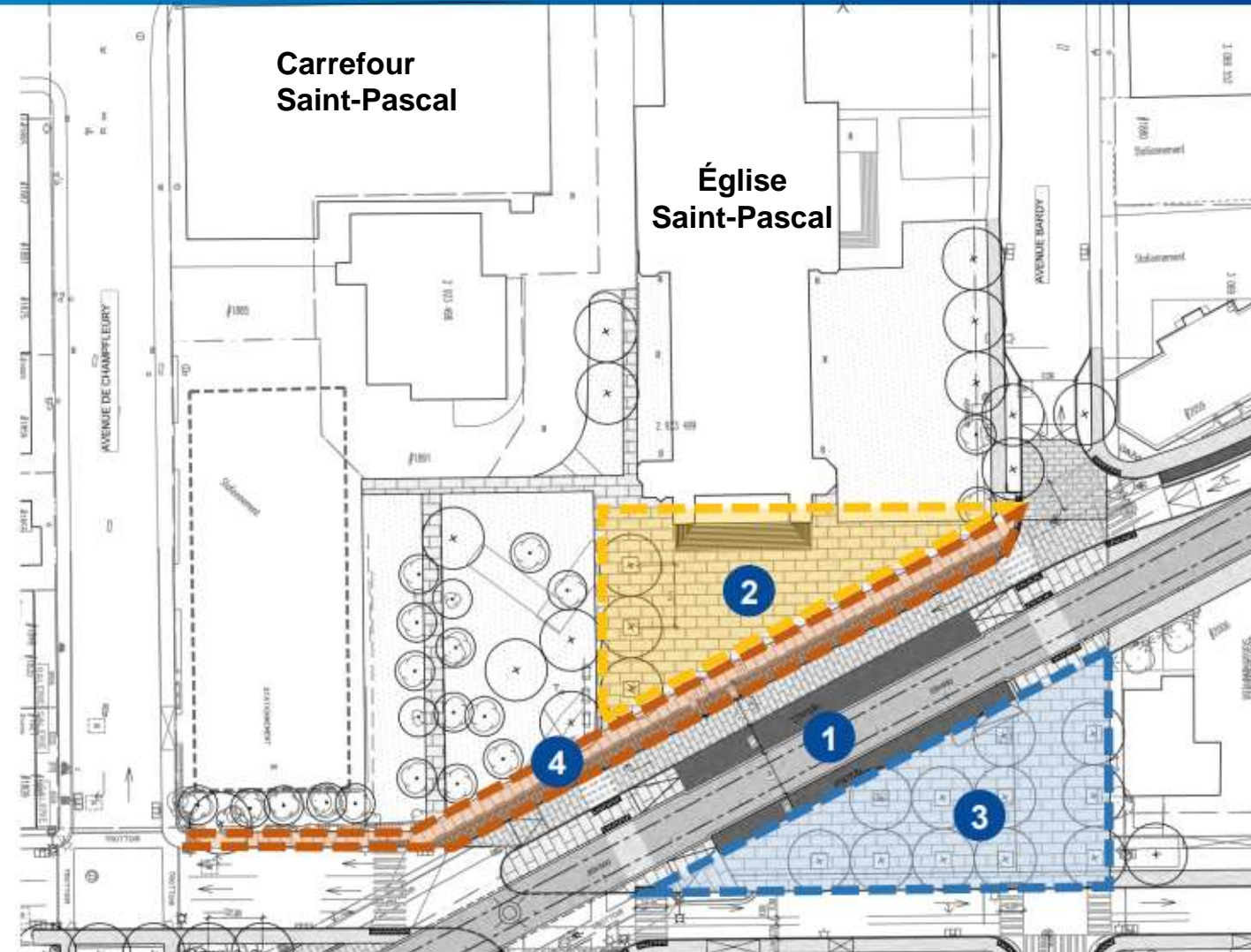
- Près de l'intersection du chemin de la Canardière et de l'avenue Bardy
- Église Saint-Pascal
- Carrefour Saint-Pascal (ancien Centre Mgr Marcoux)
- Place éphémère
- Future station du tramway (station Bardy)
- Grand potentiel commercial et communautaire



Station Bardy Un nouvel espace public

Composantes de l'espace public

- 1 Plateforme, station et quais
- 2 Parvis de l'église
- 3 Triangle végétalisé
- 4 Cheminements vers le parvis



Aménagements projetés en lien avec le tramway

- De part et d'autre du chemin de la Canardière
- Aménagement d'une place publique
- Bonification des liens piétonniers et cyclables
- Ajout de mobilier
- Ajout de plantations



Cœur de quartier à consolider (Noyau Saint-Pascal)



Merci!

Activités de participation publique

- **Portrait du territoire et fiches d'information**
Disponibles dès maintenant
- **Séances d'information (3)**
23 et 25 novembre - 7 décembre 2022
- **Activité portes ouvertes (kiosques)**
14 janvier 2023
- **Ateliers participatifs thématiques (5)**
19 et 31 janvier - 1^{er}, 16 et 28 février 2023
- **Formulation de questions et de commentaires**
8 novembre 2022 au 7 mars 2023

Prochaines étapes

Activité	Date
Rencontre(s) de la table d'acteurs clés Retour sur les activités de participation publique et échanges sur le contenu de la Vision d'aménagement	Hiver 2023
Élaboration de la version préliminaire de la Vision Portrait, grandes orientations et stratégies d'aménagement	Printemps 2023
Présentation et consultation sur la version préliminaire de la Vision d'aménagement	Printemps 2023
Présentation de la Vision d'aménagement et adoption Ajustée à la suite de la consultation sur la version préliminaire	Automne 2023
Mise en œuvre – Outils réglementaires Selon la stratégie retenue	2024