

# Parc industriel Métis-Nord

Présentation du projet



# Introduction

- Projet de développement industriel de 30 600 m<sup>2</sup>
- Espaces locatifs
- Gestion Laberge est le promoteur
  - Propriétaire et gestionnaire depuis plus de 60 ans
  - Espaces de qualité supérieure à prix abordable qui répondent aux besoins de nos clients.





- Architecture avec signature bien précise
- Sélection rigoureuse des locataires
- Contrôle des nuisances en amont

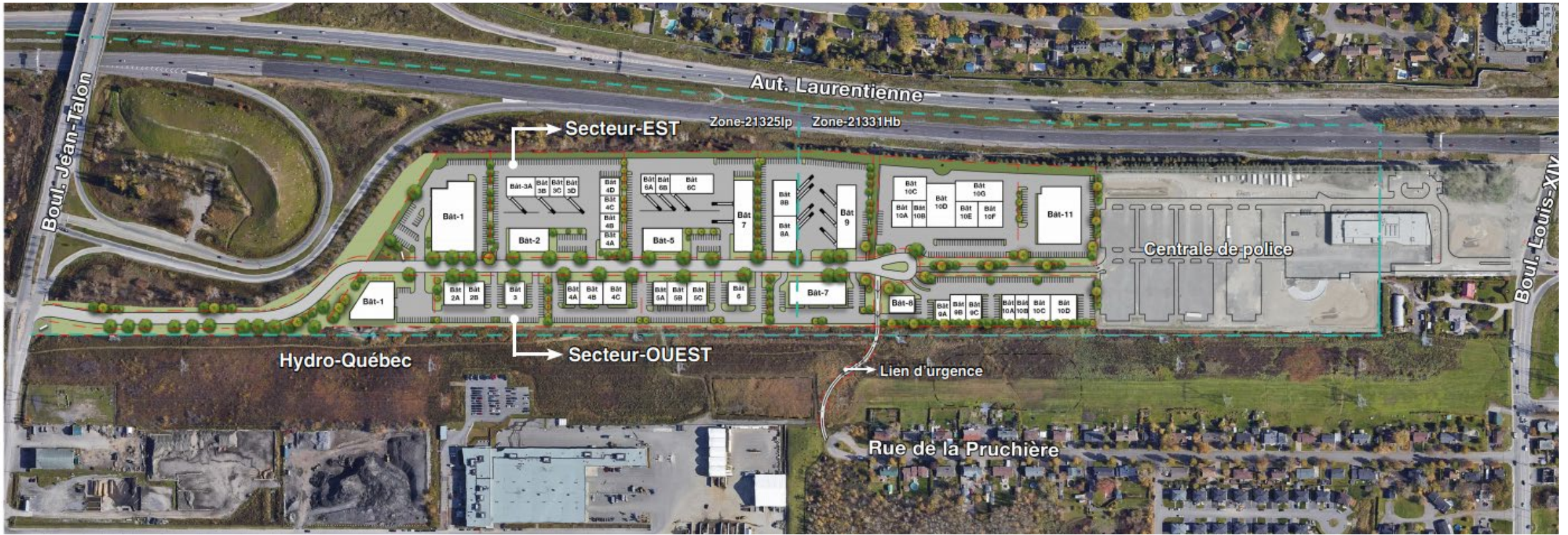


**Vision**

- Bâtiments entre 2 et 5 étages
- Nouvelle rue vers Jean-Talon
- Lien d'urgence



# Plan concept



- Secteur sud-ouest
  - Écran végétal
  - Hauteur des bâtiments
- Diminution de la poussière
- Bâtiments agissant comme une barrière physique



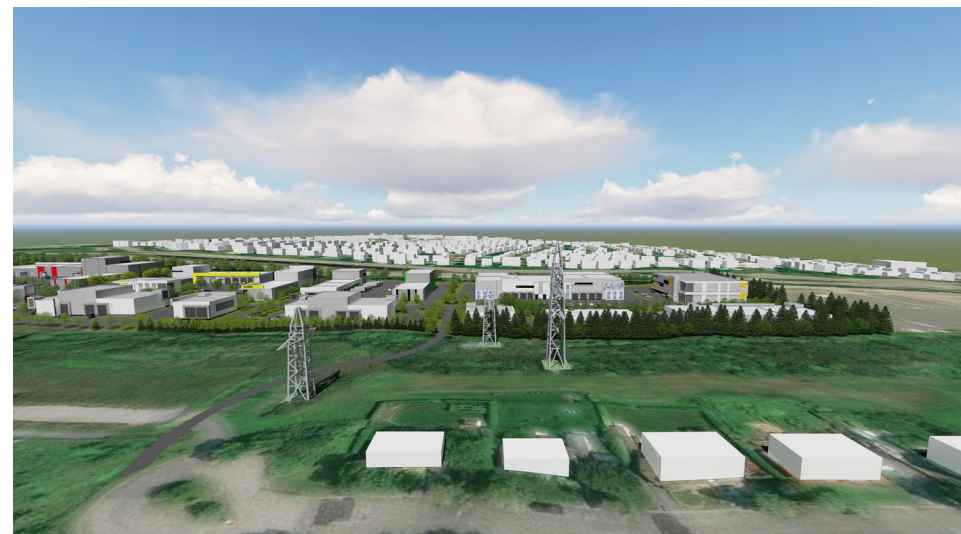
**Contraintes  
du secteur**

# Faits saillants

Le projet permettra d'**offrir une variété d'espaces locatifs** à des entreprises diversifiées.

Il permettra d'**améliorer et de bonifier le paysage urbain**, d'**améliorer l'impact sonore en diminuant les sources de bruit** occasionnées par l'autoroute et d'**éliminer les poussières**, occasionnées par l'usage actuel du terrain.

Considérant, l'expérience en gestion commerciale et en affaire qui distingue Gestion Laberge, il est garanti que **le projet sera réalisé en tenant compte des plus hauts standards en matière de gestion, de qualité de construction, d'aménagement extérieur et d'apparence architecturale.**



**Questions, commentaires, suggestions?**