

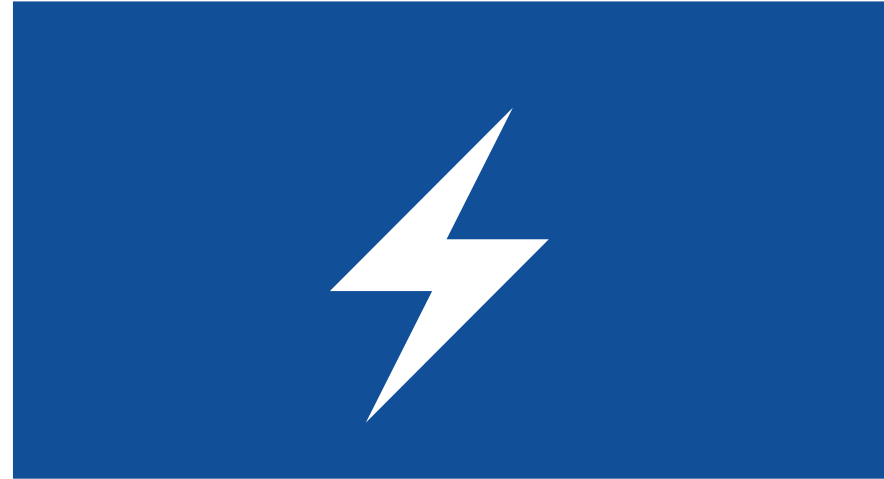


TramCité

Travaux et mobilité

9 avril 2026 – Porte ouverte secteur ouest

Secteur ouest - 4 types de travaux en 2026



Secteur ouest - 4 types de travaux en 2026

Reconstruction réseaux souterrains municipaux

Eau potable
et égouts



Ajustements réseaux techniques urbains (RTU)

Énergie
et télécommunications



Ouvrages d'art Infrastructures



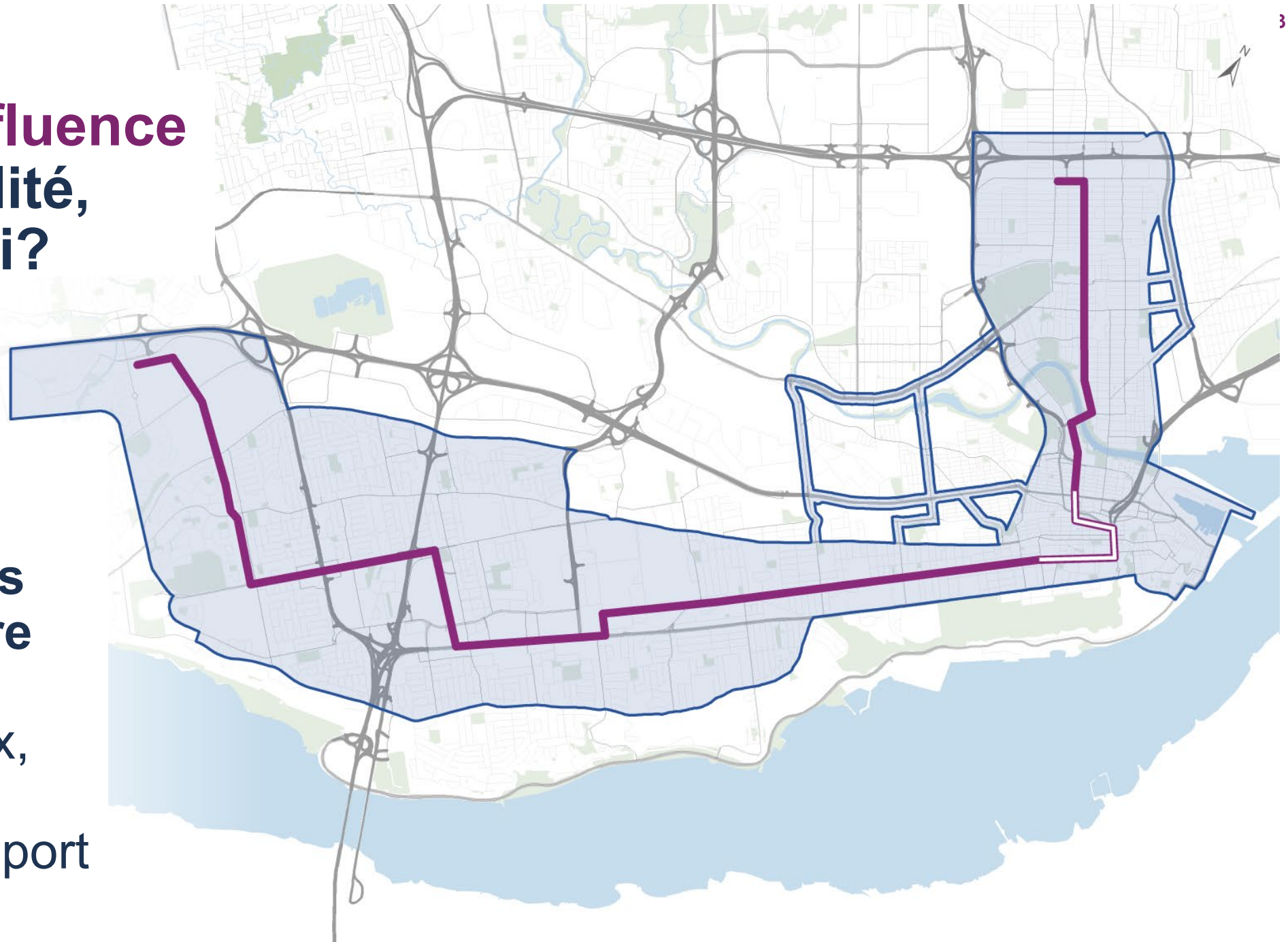
Interventions
complémentaires

Mobilité
Foresterie



Une **zone d'influence** de la mobilité, c'est quoi?

Zone où les
déplacements
risquent d'être
impactés
par les travaux,
quel que soit
le mode de transport



Zone d'influence de la mobilité

Les principaux axes impactés

Chaudière

- Avenue Blaise-Pascal
- Boulevard Chaudière
- Boulevard du Versant-Nord

Plateau de Sainte-Foy

- Chemin des Quatre-Bourgeois
- Chemin Sainte-Foy
- Boulevard Laurier
- Chemin Saint-Louis
- Avenue Charles-Huot

Saint-Sacrement et Montcalm

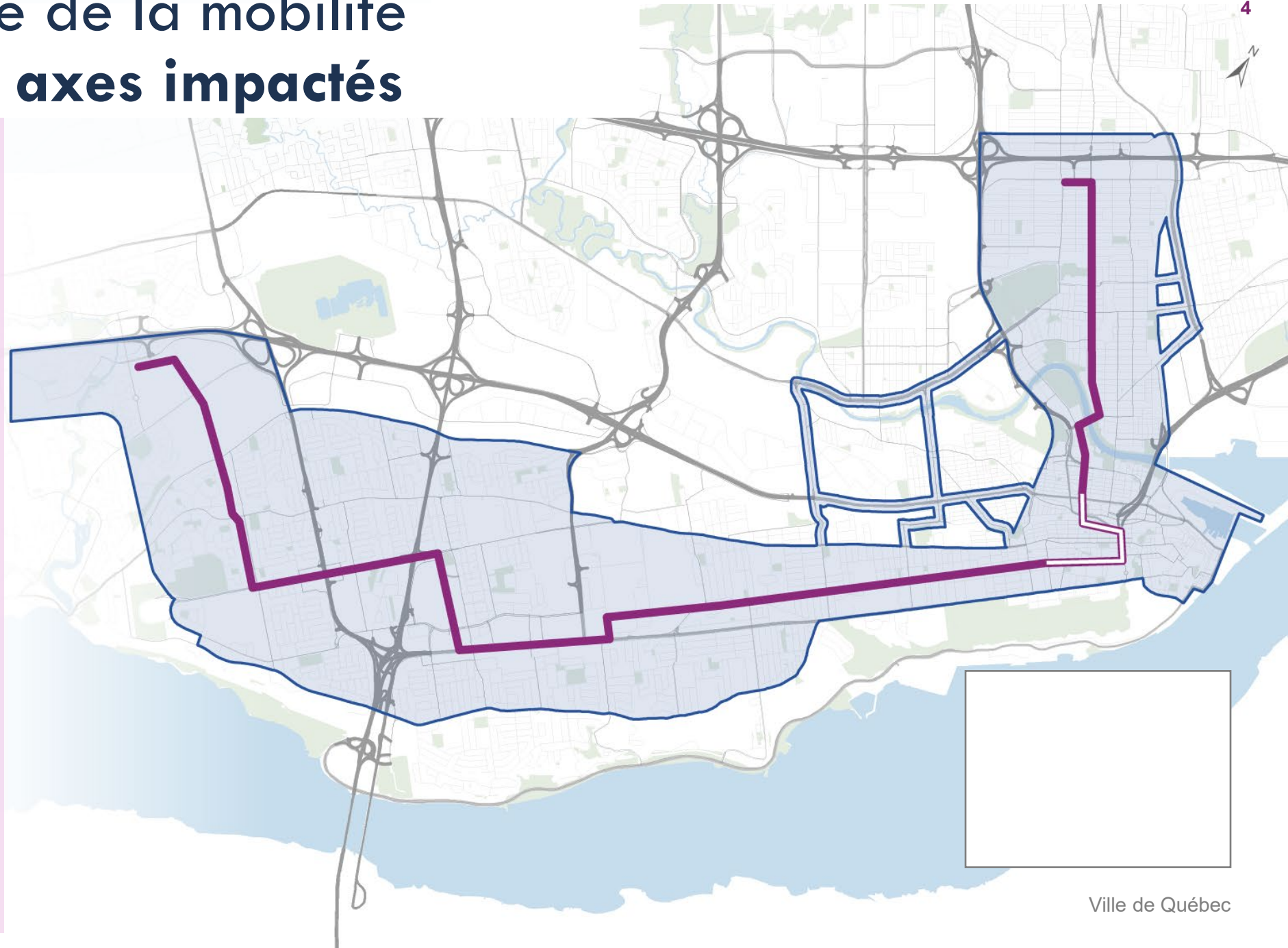
- Boulevard René-Lévesque
- Grande Allée

Centre-ville

- Rue de la Couronne
- Rue du Prince-Édouard
- Rue Dorchester
- Rue Saint-Louis

Vieux-Limoilou et Lairet

- 1^{re} Avenue
- 4^e Avenue



Assurer la fluidité et la sécurité des déplacements durant les travaux

Une priorité et un travail d'équipe!

Voici comment...

1

Ce que la Ville fait

19 mesures d'accompagnement en mobilité

Options de mobilité	Gestion efficace du réseau routier et du stationnement	Encadrement de l'occupation de la chaussée	Vigie et gestion de la sécurité et des services essentiels	Résultat Gouvernance renforcée en mobilité
1 Transport collectif : Transformation du réseau d'autobus RTC + bonification à Vélo	4 Aménagement optimisé du réseau routier	8 Travaux municipaux planifiés	12 Limites de vitesse dans les quartiers	17 Plans locaux de mobilité
2 Mobilité active : Plus de cheminements <ul style="list-style-type: none"> ○ Piétons ○ Vélos Ajout de supports à vélo	5 Meilleure gestion des intersections	9 Travaux municipaux non planifiés	13 Optimisation et préemption pour les véhicules d'urgence et coordination avec le CIUSSS pour hôpitaux	18 Nouvelle cellule de coordination quotidienne
3 Accès des véhicules maintenu aux générateurs de déplacements	6 Vigie active du réseau routier	10 Rues piétonnes et événements	14 Gestion des itinéraires de camionnage	19 Information en continu
	7 Ajustements aux règles de stationnement	11 Projets de développement immobilier	15 Encadrement dans les zones de chantiers	
			16 Vigie dans les corridors scolaires et zones pour aînés	

2 Ce que la Ville exige lors des travaux

- Conserver les **accès** aux résidences et aux commerces
- Maintenir l'**accessibilité universelle** des liens de déplacement
- **Minimiser** la durée des fermetures importantes



3

Ce que vous pouvez faire

Respectez la signalisation sur place.

Consultez les **applications de navigation**.

Si vous le pouvez :
Adaptez vos déplacements
(trajet, heure, moyen)



Saviez-vous que?

**Une importante
planification
est réalisée avant
les travaux.**

**Et un suivi étroit
est fait pendant.**



Comment conserver les liens piétonniers

Accès maintenus
aux résidences
et aux commerces

Détours prévus
avec **signalisation adaptée**
aux abords des chantiers

Mesures favorisant
des **détours sécuritaires**



Comment conserver les liens cyclables

Détours prévus avec signalisation adaptée
aux abords des chantiers

Axes cyclables maintenus et bonifiés:
Meilleure connexion continue
+ de chemins alternatifs
+ de supports à vélo dans des lieux stratégiques

Axes de détours sécuritaires
indiqués en amont



Comment conserver la mobilité des véhicules

Détours prévus et signalisés aux abords des chantiers

Axes à privilégier sur des panneaux à messages variables

Ajout de priorité à certaines intersections pour le Service de protection contre l'incendie (SPCIQ)

Ajout de **caméras de circulation**

Vigie



Qu'est-ce qu'une zone apaisée?

Zone dans un quartier où des **mesures d'apaisement** seront mises en place, étant donné la présence :

- D'une école
- De zones aînées
- D'un axe de circulation de transit reliant deux axes artériels



Les mesures d'apaisement

Camionnage interdit
(sauf livraisons locales)



Marquages au sol
refaits et nouveaux



Utilisation de **stèles radar** pour sensibiliser à la vitesse



Dos d'âne temporaires,
délinéateurs et saillies
temporaires pour ralentir
les autos



Attention portée **aux zones scolaires** (desserte et sécurité routière)



Ajouts de feux piétons
pour traverses sécurisées



Offrir de la prévisibilité aux citoyens et aux commerçants.

Une priorité!

Comment?

**En les informant le plus tôt possible,
avec l'information disponible.**

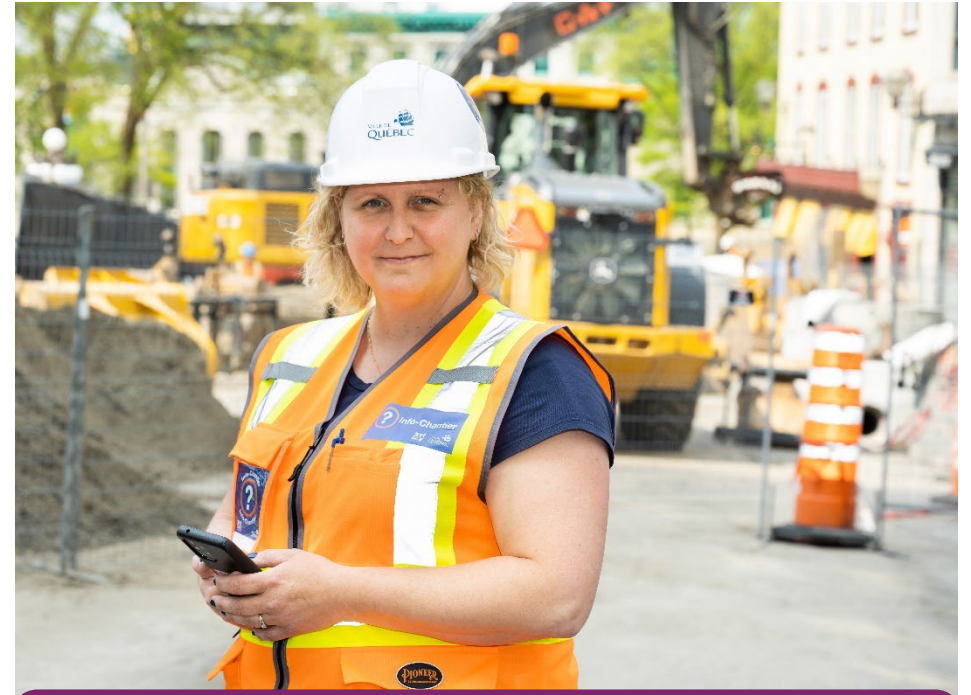


L'équipe Info-Chantier

Sur le terrain, près de vous

Équipe Info-Chantier : Sur le terrain

- Une **présence sur les chantiers**, pour aller à votre rencontre
- **À l'écoute** de vos besoins, préoccupations et réalités quotidiennes
- **Assure la liaison** entre les riveraines et riverains du chantier et les équipes du chantier
- Facilite la communication pour une **meilleure cohabitation**



Informez-nous de vos besoins!

Un seul numéro : le 311

Équipe Info-Chantier : Sur le terrain

Elle anticipe les besoins :

- Accès à votre résidence/commerce
- Livraisons et débarcadères
- Stationnements, déménagements
- Accès aux services municipaux (ex. collecte des matières résiduelles)
- Nuisances, travaux de nuit, coupures d'eau
- Accessibilité universelle



Un seul numéro : le 311

Équipe Info-Chantier : Sur le terrain

Elle prend en charge :

- Transmission et **vulgarisation** des informations du chantier aux citoyens
- **Prise en charge** de vos signalements et préoccupations
- **Relais** auprès des bonnes équipes



Un seul numéro : le 311



Tram **Cité**