



AMÉNAGEMENTS DANS LE FAUBOURG SAINT-MICHEL

19 avril 2023

CONTEXTE

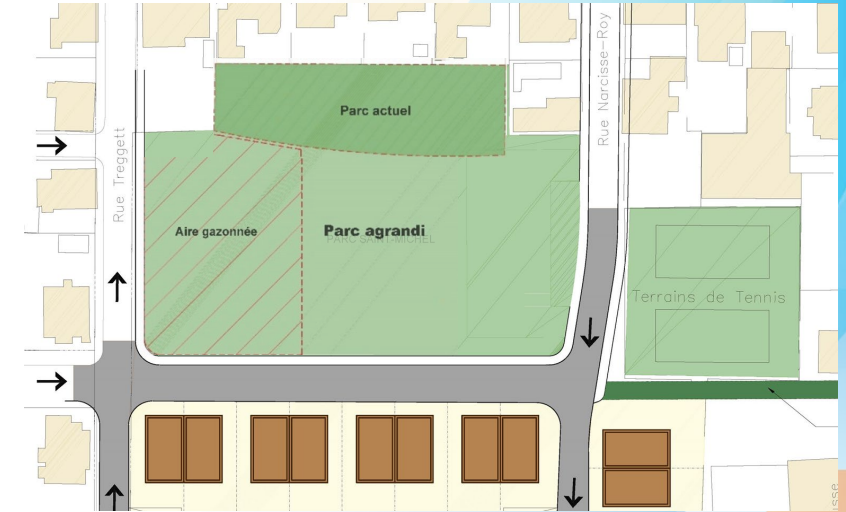
SITUATION ACTUELLE - UN AMÉNAGEMENT À FINALISER



PLANIFICATION

Orientations du PPU du site patrimonial de Sillery

- **Réaménager et agrandir le parc Saint-Michel, cœur du noyau villageois**
- **Maintenir une offre de stationnement d'appoint**
 - Besoins courants et hivernaux des résidents
 - Rationaliser l'espace occupé, minimiser l'impact visuel
- **Boucler les rues autour du parc et repenser leur aménagement**
 - Adapter les patrons de circulation aux réalités du secteur



ACTIVITÉS DE PARTICIPATION PUBLIQUE

Séance d'information du 19 avril 2019

- Présentation d'une nouvelle stratégie de développement et de circulation dans le faubourg Saint-Michel



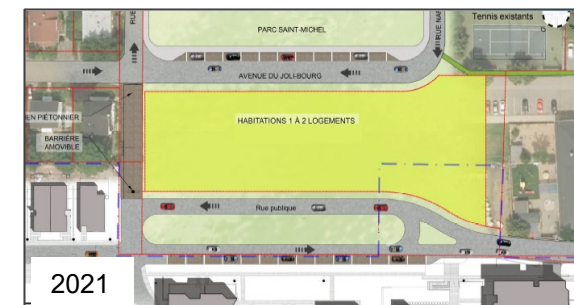
Consultation écrite du 17 au 31 juin 2020

- Cueillette des besoins et attentes des citoyens concernant le parc Saint-Michel



Atelier de participation et d'information du 22 mars 2021

- Atelier participatif sur le réaménagement du parc Saint-Michel
- Mise à jour sur la stratégie de circulation dans le faubourg



TRAVAUX D'AMÉNAGEMENT PRÉVUS

Plusieurs interventions simultanées pour valoriser le noyau villageois et y accroître la qualité de vie



1. Parc Saint-Michel et stationnement public
2. Réfection des terrains de tennis
3. Réaménagement / prolongement des rues autour du parc
4. Nouvelle rue d'accès (Sous les Bois)
 - ✓ Correction du remblai et des murets
 - ✓ Passage piétonnier Treggett
 - ✓ Modifications à la cour du CPE

TRAVAUX D'AMÉNAGEMENT PRÉVUS

Des interventions ...

- Contribuant au renforcement du noyau communautaire du faubourg Saint-Michel
- Répondant aux besoins des résidents du faubourg Saint-Michel : amusement, socialisation
- Permettant de résoudre les enjeux de circulation dans le faubourg
- Permettant de parachever les aménagements publics et privés et d'atténuer les remblais / rectifier les murets
- À la fois respectueuses du caractère historique du faubourg et représentatives de leur époque
- Intégrant les meilleures pratiques en matière d'aménagement durable (noues, matériaux récupérés, pavés perméables)
- Contribuant au renforcement de la canopée et améliorant le paysage urbain

BOUCLAGE AVENUE DU JOLI-BOURG ET RUE NARCISSE-ROY

Objectifs

- Bien encadrer le parc
 - ✓ Accessibilité, lisibilité
- Finaliser les aménagements et la trame de rue
- Marquer la limite avec les futures propriétés

Caractéristiques :

- Emprise étroite (chaussée de 6m)
- Stationnement en baie côté parc, matériau distinctif (11 cases)
- Trottoirs bordant le parc du côté ouest
- Alignement d'arbre, arrière trottoir (parc)



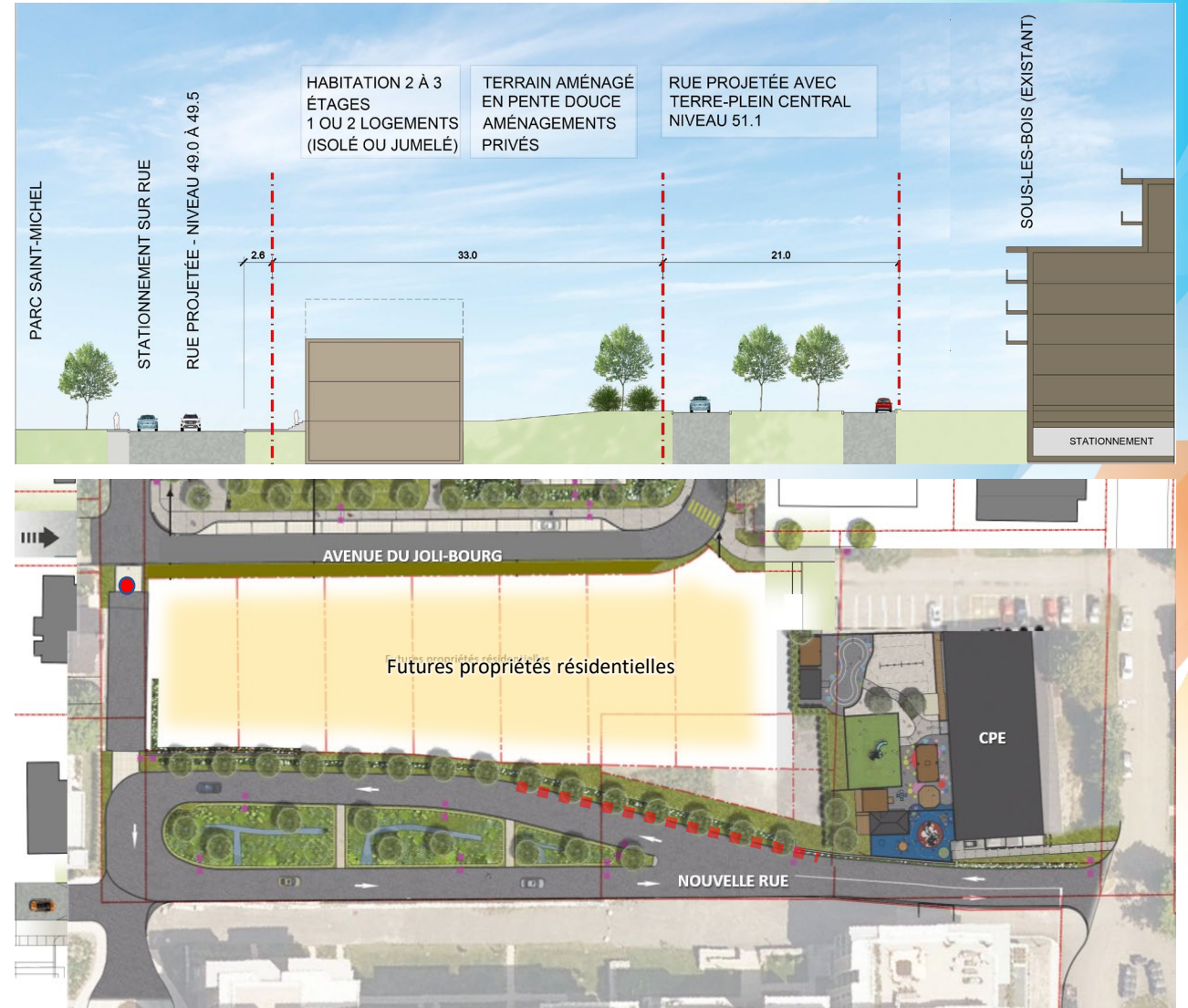
Aménagement proposé

Objectifs :

- Éloigner la circulation de SLB du parc
- Maintenir un accès fonctionnel à SLB
- Corriger le relief et l'apparence du muret (réduction de 3m à 1,5m)
- Améliorer l'interface avec le faubourg

Solution :

- Rue avec boucle de retournement; sens uniques (5m); segment à double sens (6m)
- Stationnement public sur rue (élargissement à 6m)
- Plantation dans l'îlot central et à la limite est (écran visuel) et noues pour drainage écologique
- Lien piéton / d'urgence Treggett : extrémités resserrées, bollard, pavés
- Lots donnant front au parc (surveillance naturelle)



PARC SAINT-MICHEL

RÉAMÉNAGEMENT DU PARC



Demandes formulées lors des activités de participation publique

- Stationnement d'appoint
- Structures récréatives pour enfants et panier basket
- Aire de repos et de socialisation; Aire de jeux libres
- Verdissement
- Mise en valeur du noyau villageois

Scénario préféré



RÉAMÉNAGEMENT DU PARC

Exploiter le thème du noyau villageois

- Aire de jeux pour enfants – structures récréatives:
 - ✓ Permettre aux enfants de se sentir comme dans petit village d'autrefois (maisonnettes, animaux...)
 - ✓ Favoriser les éléments en bois ou imitant le bois
- Choix des végétaux à caractère ancestral

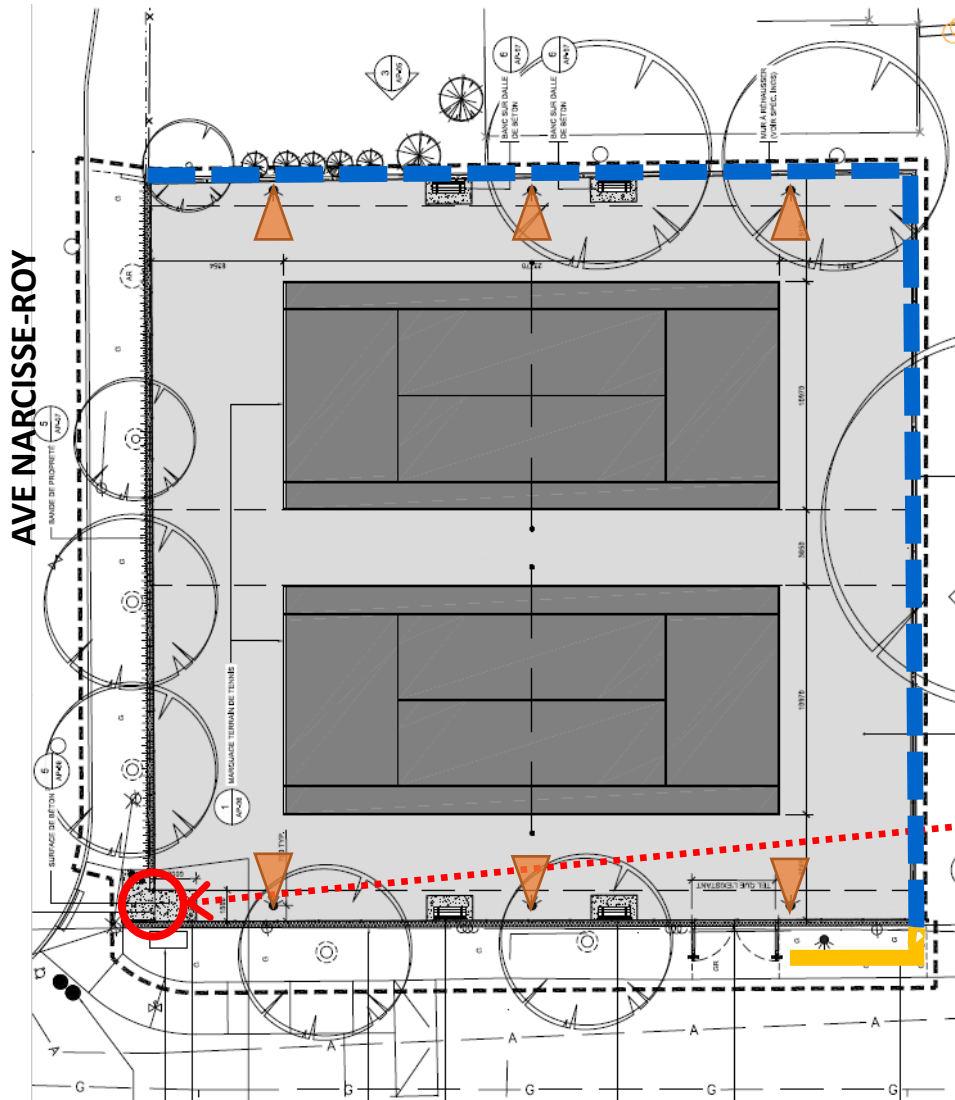
Répartition des types d'arbres:

- Arbres feuillus
 - Grand déploiement: 10 %
 - Moyen déploiement : 50 %
 - Petit déploiement: 15 %
- Arbres conifères: 25%

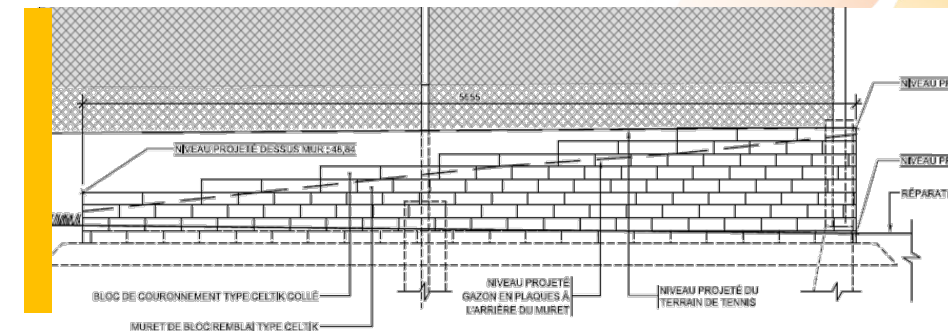
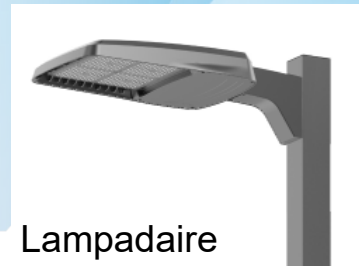


Exemples de plantes : rosier, lilas hydrangée, échinacée, centaurée

RÉAMÉNAGEMENT DES TERRAINS DE TENNIS



- Réfection de la surface de jeu
- Rehaussement du muret de béton existant
- Nouveau muret de blocs de béton
- Réfection de la clôture
- Entrée (porte) pour piétons et pour entretien
- Nouvelle fontaine à boire
- Nouveaux lampadaires (6)
- Nouveaux bancs de parc (4)
- Conservation de la végétation existante



Fontaine à boire

Muret et blocs de béton

MATÉRIAUX

MATÉRIAUX

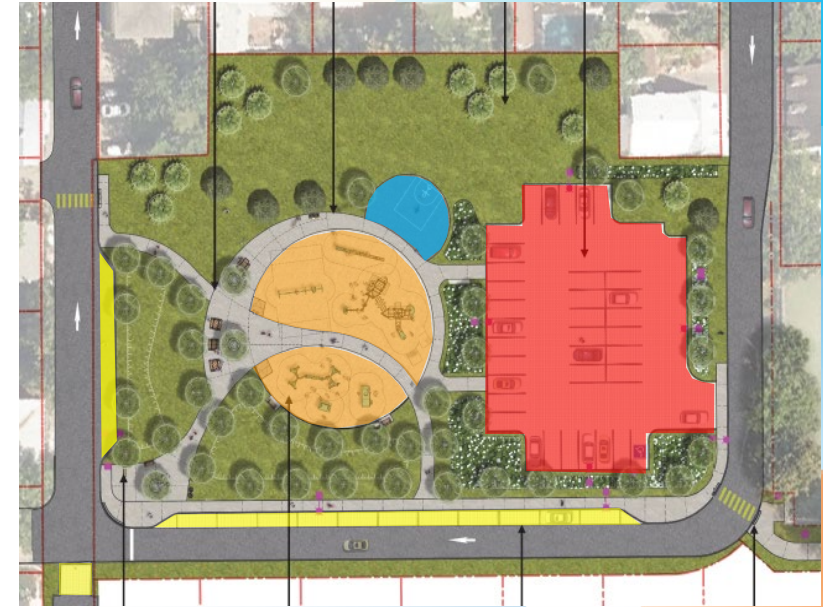
Revêtements de sol





Pavé perméable : Stationnement dans le parc



Bordures en granit



Autres revêtements

- Aire de jeux: paillis en fibre de bois amortissante 
- Aire de basket: asphalte 
- Trottoirs: béton coulé sur place

Pavé récupéré de la rue Des Jardins, devant l'hôtel de Ville

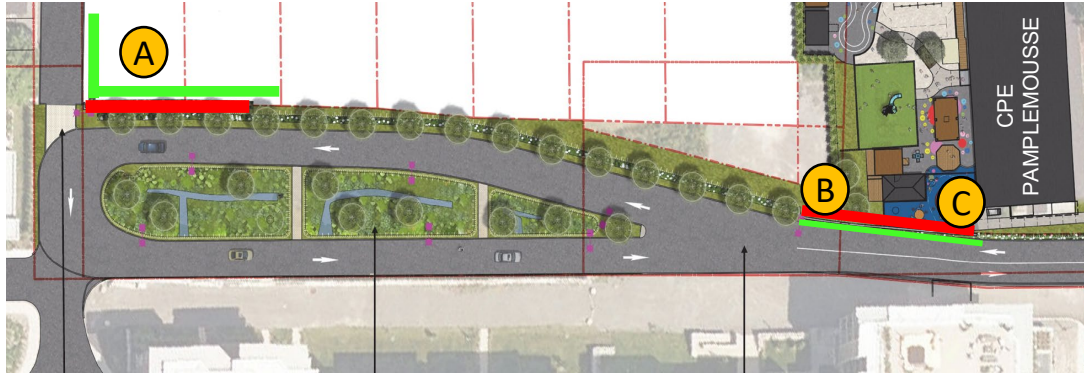


Bollard flexible

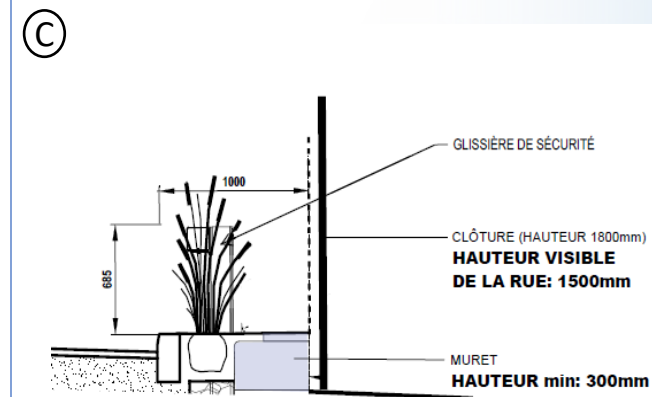
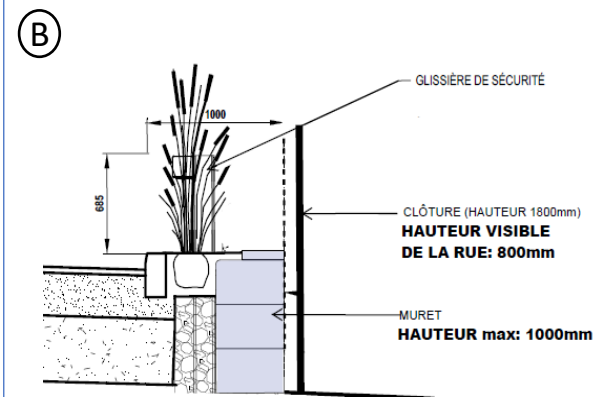
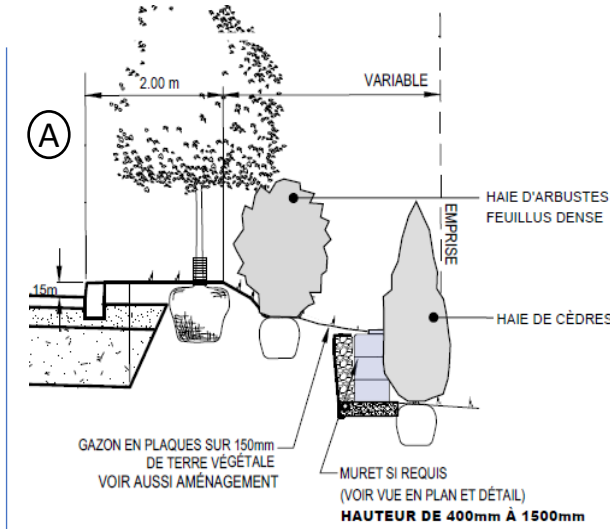


Pavé récupéré : Stationnement sur rue JB et lien piéton Treggett

Murets proposés



- Remplacement et réduction significative des murets en hauteur et en longueur
- Deux seuls murets de hauteur réduite maintenus aux extrémités nord et sud de la nouvelle rue
 - A. Muret au Nord-Est, de 0,4m à 1,5m de haut, caché par une haie de cèdre
 - B. Muret le long du CPE, de 0,3m à 1,0m de haut, bordé d'une clôture, avec graminées denses



MOBILIER

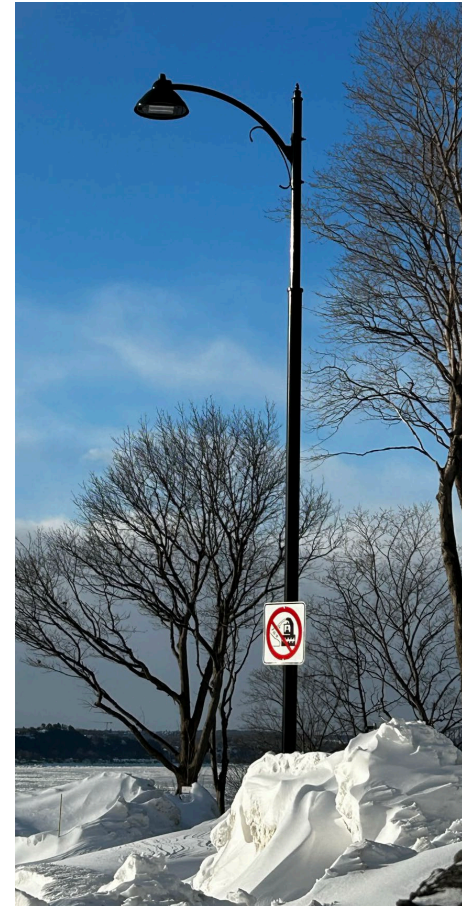
Bancs, tables, poubelles, support à vélos et lampadaires



Banc de parc



Table à pique-nique



Lampadaire des Faubourgs noir (Série historique H5)
Partout dans le projet sauf passage piétonnier



Lampadaire type PC1 noir
Passage piétonnier à l'est de la garderie



Support à vélos noir



Duo de poubelles

MATÉRIAUX

Drainage écologique

Noues de rétention végétalisées



Noues de rétention végétalisées



- Végétaux
- Paillis
- Pierre de rivière
- Puisard avec grilles bombées

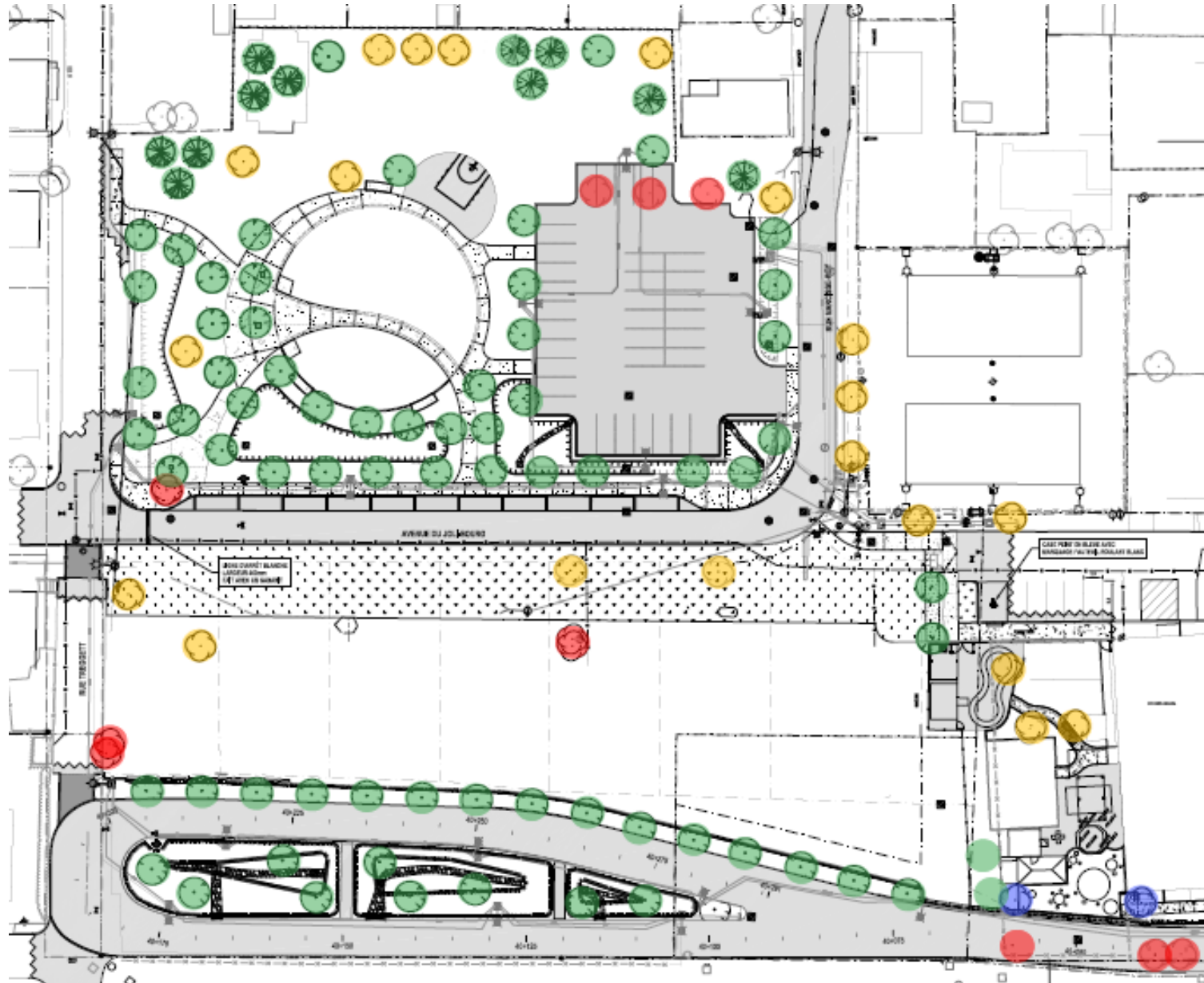


Noues de rétention végétalisées – gazon fleuri

- Gazon écologique
- Composé d'une multitude d'espèces :
Graminées à gazon, Plantes fourragères, fleurs sauvages
- Favorise la biodiversité d'insectes et d'animaux
- Tolérant à la sécheresse
- Peut se transformer en pré fleuri si on espace les tontes



PLAN D'ABATTAGE ET DE PLANTATION

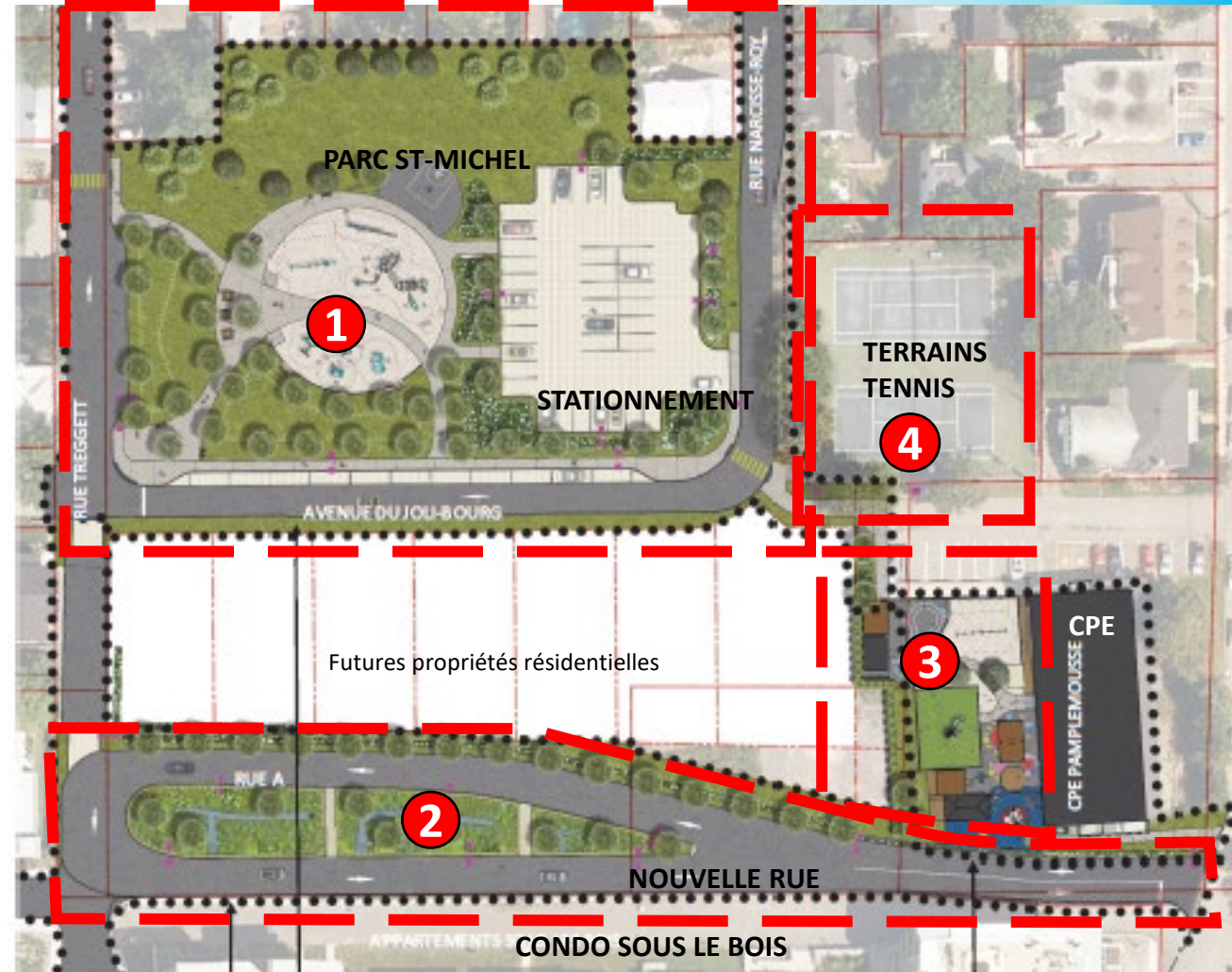


- Arbres existants conservés (20)
- Arbres à abattre (11)
- Abattage à analyser lors des travaux (2)
- Nouveaux arbres (102)

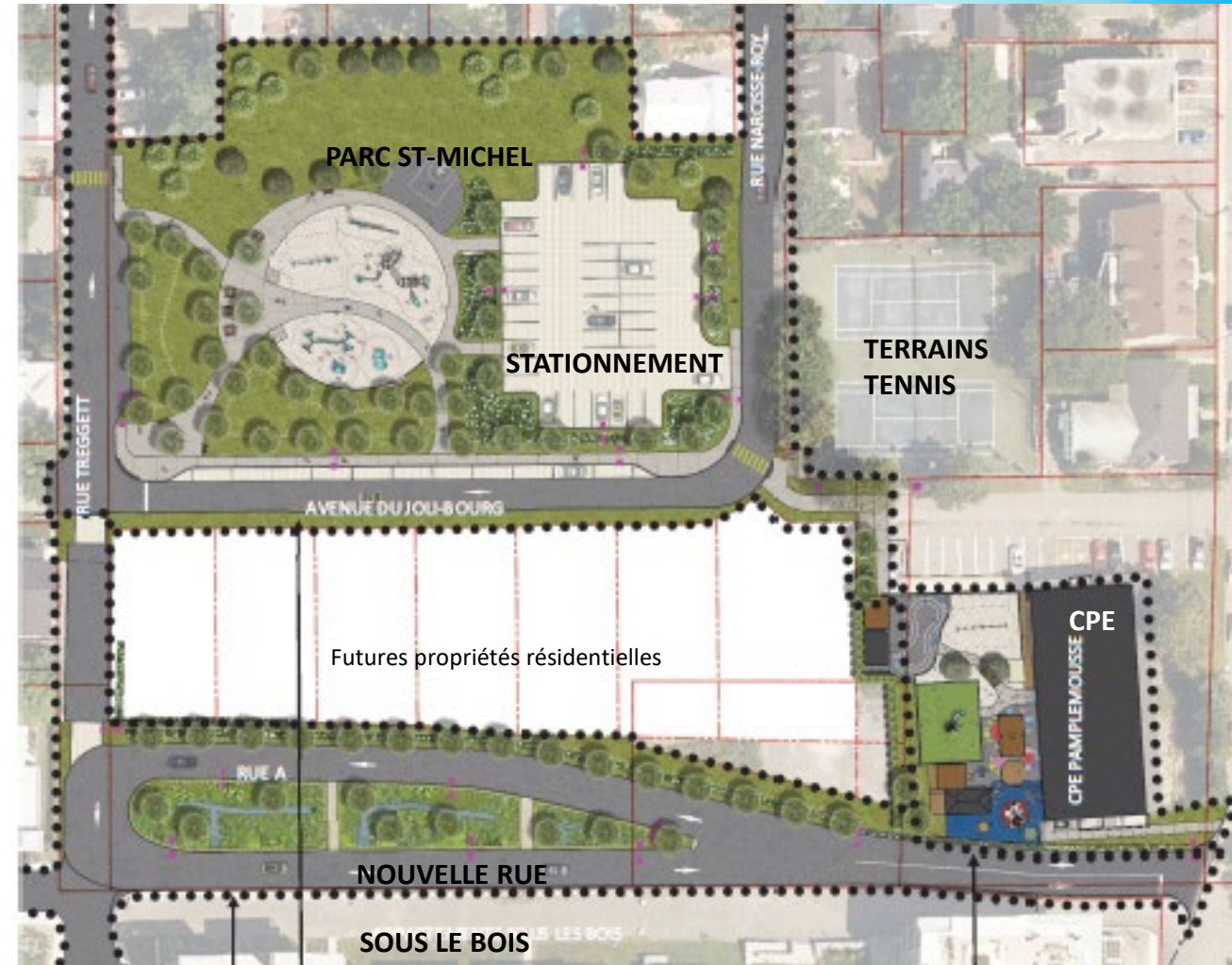
GESTION DU CHANTIER ET ÉCHÉANCIER

DURÉE DÉTAILLÉE DES TRAVAUX

- **Travaux de construction : printemps – automne 2023**
 - Phase 1: mai à juillet 2023
 - ✓ Rues Narcisse-Roy et du Joli-Bourg
 - ✓ Aménagement du parc St-Michel
 - Phase 2: août à octobre 2023
 - ✓ Nouvelle rue (voisine de Sous les Bois)
 - ✓ Lien piétonnier / urgence Treggett
 - Phase 3 : septembre à octobre 2023
 - ✓ Structures récréatives
 - ✓ Correctifs - cour du CPE
 - Phase 4 : août à octobre 2023
 - ✓ Réaménagement des terrains de tennis
- **Plantations et finition : printemps 2024**



- Circulation durant chantier
- Mesures pour accès aux propriétés riveraines (et à leur stationnement) et solutions alternatives
- Collecte des ordures ménagères (propriétés impactées)
- Nuisances : bruit, poussière
 - ✓ Lavage de rues (poussière)
 - ✓ Horaire journalier



Au quotidien sur un chantier

- **Suivis personnalisés** avec les commerces et institutions (livraisons, accès aux débarcadères, signalisation)
- Assurer les accès pour les **déménagements**
- Assurer l'accessibilité et la sécurisation des **passages piétonniers**
- Gestion des **stationnements** dans la rue et hors rue
- Gestion de la collecte des **matières résiduelles**
- Distribution de **divers avis** (coupure d'eau, travaux de nuit, modification à la circulation)
- Prise en charge des **signalements et plaintes**

Prise en
charge
rapide par
les agents
Info-Chantier

Pour nous joindre
311



VILLE DE
QUÉBEC

*l'accent
d'Amérique*

Merci!

CONTEXTE

Analyse des besoins en stationnement *

Contexte général (occupation en semaine)		
	De jour	Après 18 h
SUR RUE	11 véhicules (25 %)	13 véhicules (31 %)
HORS RUE (ancien aréna)	22 véhicules (42 %)	20 véhicules (38 %)
Contexte hivernal (occupation lors des opérations de déneigement)		
	Entre 18 h et 8 h*	
HORS RUE (ancien aréna)	25 à 35 véhicules (50 à 70 %)	

Ancien aréna : « parc de stationnement d'appoint » accessible sans frais de 18 h à 8 h lors des opérations de déneigement



* Relevés réalisés le jeudi 20 août 2020 et le 14 décembre 2020 aux heures suivantes :
6 h, 9 h, 12 h, 15 h, 18 h et 21 h

Recommandations

- Maintien du stationnement sur rue pour les besoins courants
- Maintien de 35 cases de stationnement hors rue pour les besoins hivernaux et courants