

NOUVELLE ÉCOLE PRIMAIRE DE BEAUPORT (Québec)

Séance publique d'information - Ville de Québec

Centre de services
scolaire des
Premières-Seigneuries
Québec 

Consortium

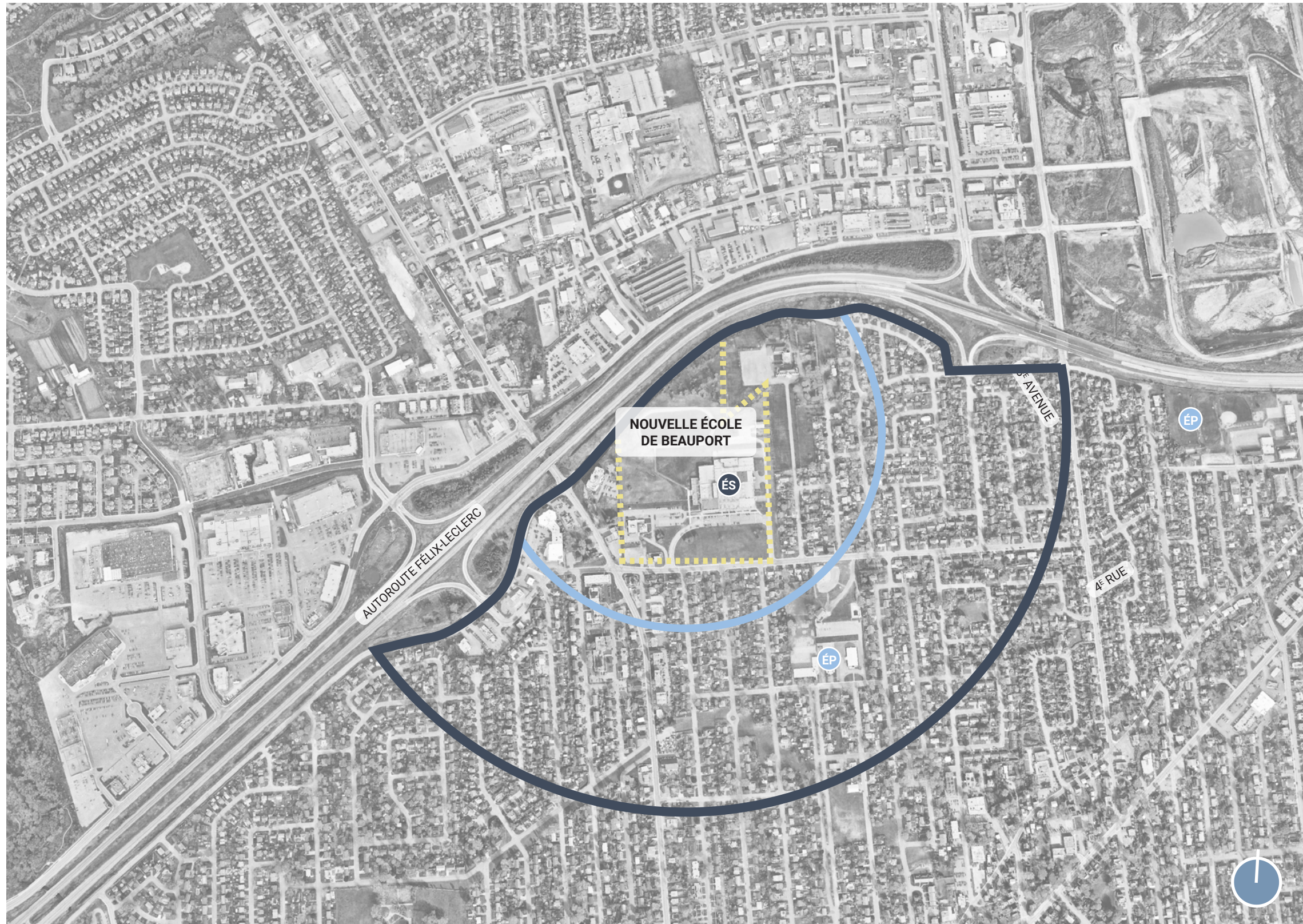
ABCP + **leclerc**
ARCHITECTURE architects

CIMA+  **bouthillette
parizeau** **WSP**



Date

18 janvier 2022



Beauport

- ÉP école primaire
 - ÉS école secondaire
 - rayon de marche : 5 minutes
 - rayon de marche : 10 minutes
- walk score : 28/100

Centre de services scolaire
des Premières-Seigneuries

Nouvelle École Beauport

École secondaire de la Seigneurie



RTC 54g 55g 55h
254 255 354

||| Axes principaux traversant le quartier (à double sens)

||| Axes secondaires (à double sens)



Centre de services scolaire
des Premières-Seigneuries

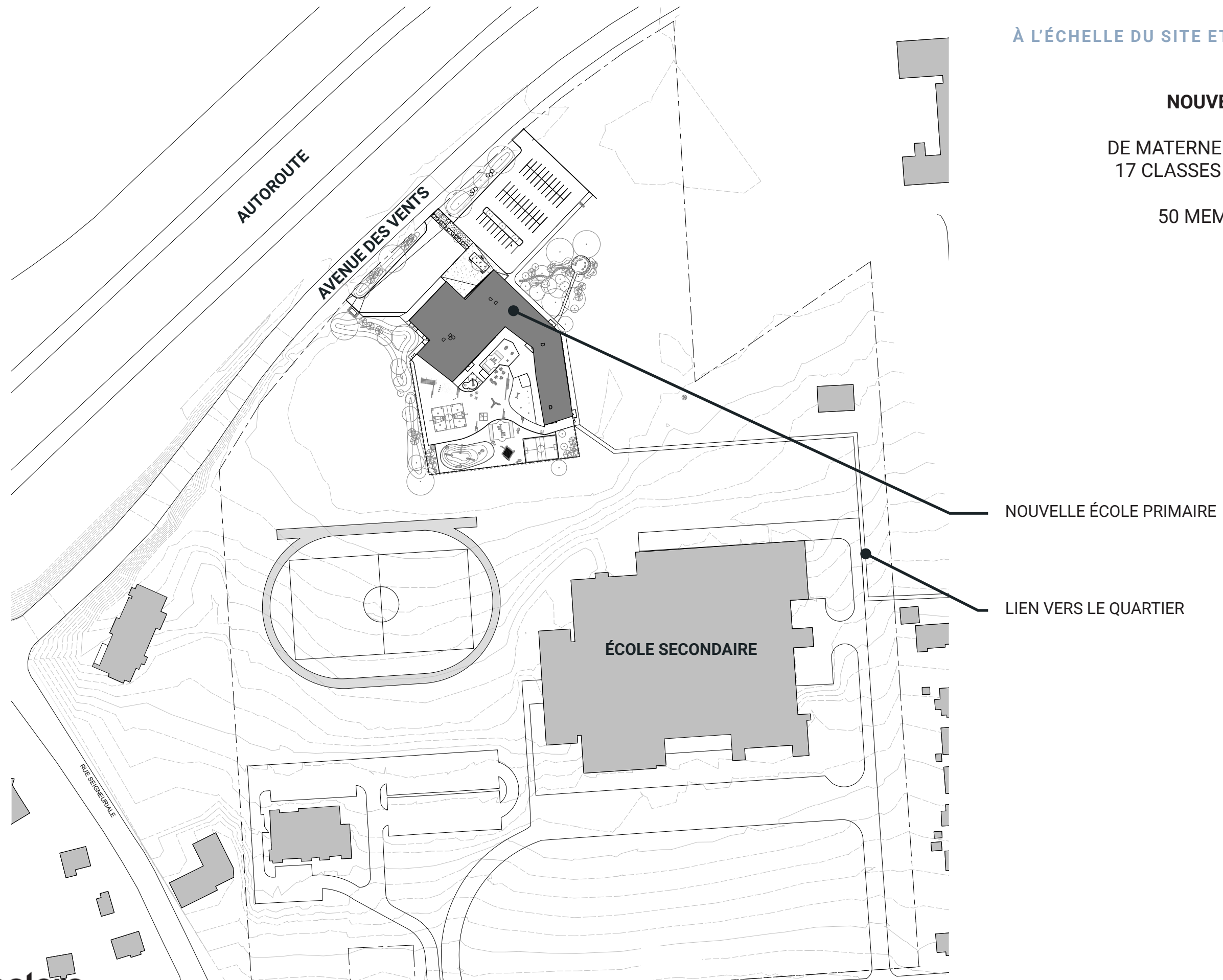
Nouvelle École Beauport

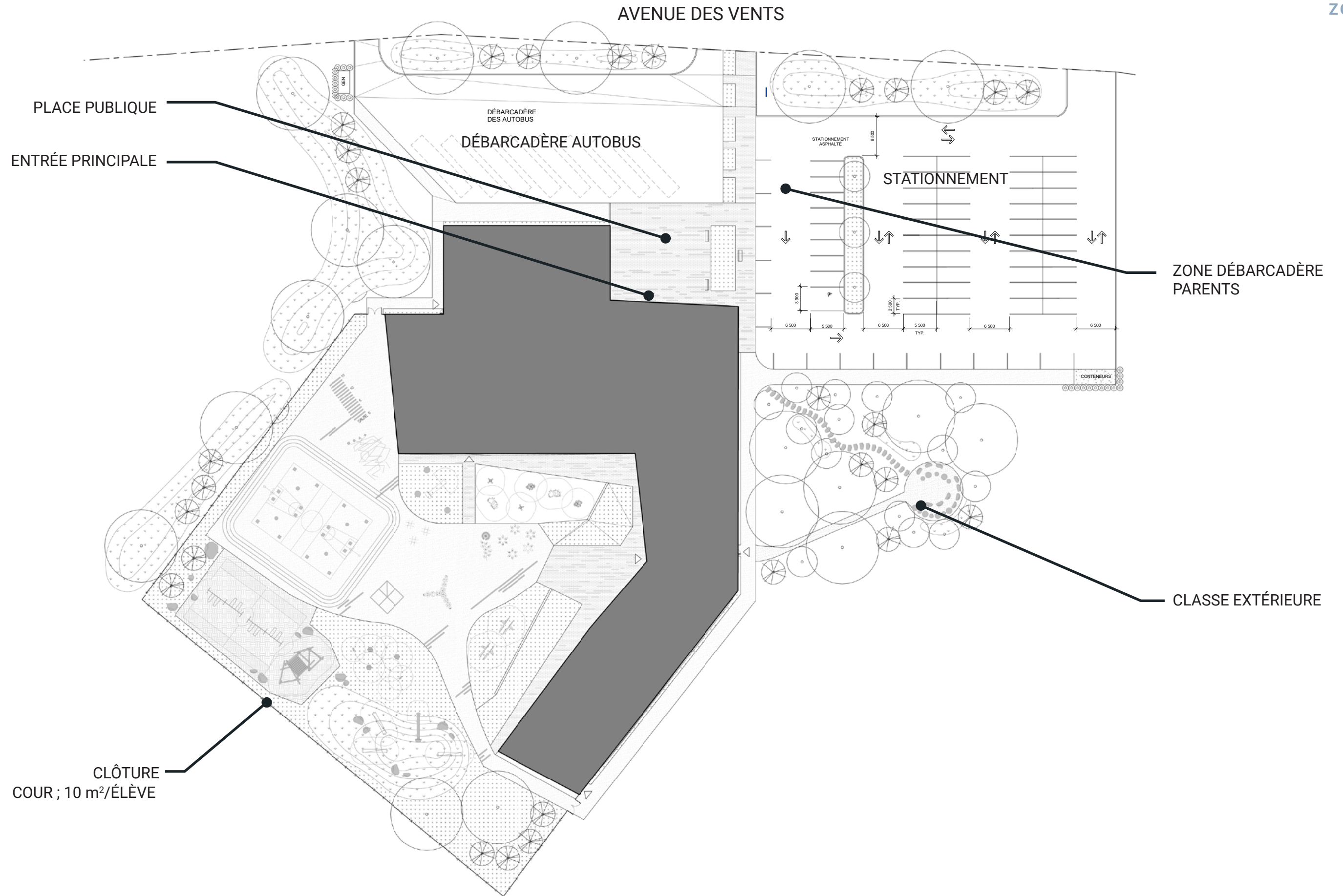
École secondaire de la Seigneurie



NOUVELLE ÉCOLE PRIMAIRE

DE MATERNELLE 4 ANS À 6^E ANNÉE
17 CLASSES + LOCAUX CONNEXES
408 ÉLÈVES
50 MEMBRES DU PERSONNEL





SITUATION EXISTANTE



PLATEAU AVEC TRÈS PEU D'ARBRES

BOISÉ À LA LIMITE DU SITE : ÉTUDE D'UN INGÉNIEUR FORESTIER

- LES ARBRES SONT DE CONDITION GÉNÉRALE FAIBLES (93%)
- DE NOMBREUX ARBRES SONT MORTS DE CALIBRE IMPORTANT
- LE BOISÉ NE REPRÉSENTE PAS DE VALEUR DE CONSERVATION SIGNIFICATIVE
- LA FRÉQUENTATION DU SITE EST DANGEREUSE

RECOMMANDATION (ING. FORESTIER) : ABATTAGE DES ARBRES DANGEREUX ET ÉLAGAGE D'ASSAINISSEMENT POUR SÉCURISER LES LIEUX.

NOUVELLES PLANTATIONS

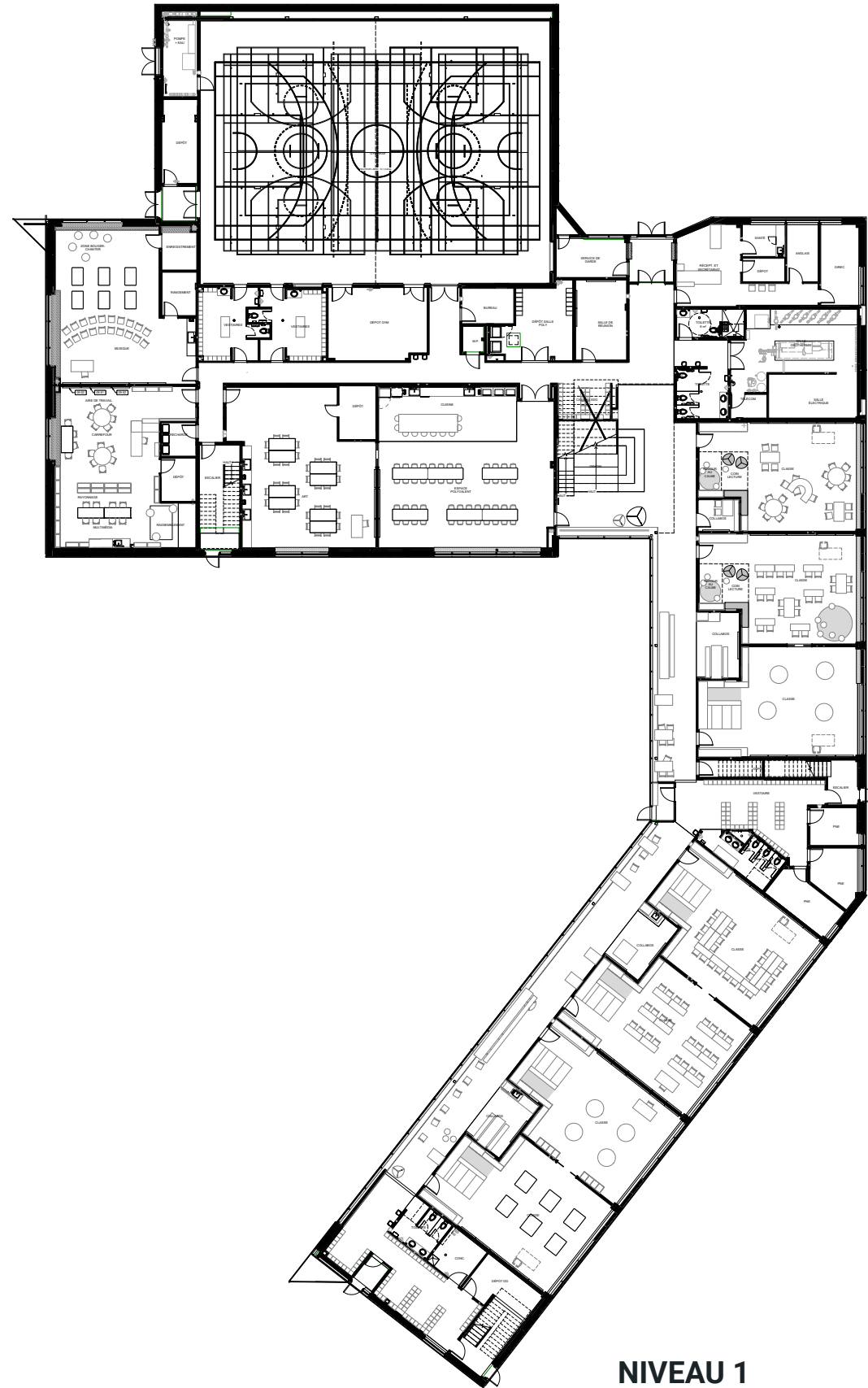
71 NOUVEAUX ARBRES

33 NOUVEAUX ARBUSTES

872 NOUVELLES VIVACES ET GRAMINÉES

Description		
Arbres		
Ar	Acer rubrum	
Nom Français	Érable rouge	
Type	Arbre	
Zone de rusticité	3	
Exposition	Soleil	
Feuillage	Vert luisant, rouge à l'automne	
Floraison	Rouge en mai	
Hauteur (m)	20	
Largeur (m)	15	
Autres	Indigène	
Distance requise des lignes électriques: 10 mètres		
Bp	Betula populifolia	
Nom Français	Bouleau gris	
Type	Arbre	
Zone de rusticité	3	
Exposition	Soleil	
Feuillage	Semblable au peuplier, tremble au vent	
Floraison	-	
Hauteur (m)	12	
Largeur (m)	5	
Autres	Indigène, résistant au perceur de tige	
Croissance rapide, tolère les sols perturbés		
Co	Celtis occidentalis	
Nom Français	Micocoulier occidental	
Type	Arbre	
Zone de rusticité	3	
Exposition	Soleil, mi-ombre	
Feuillage	Vert, jaune à l'automne	
Floraison	Printemps	
Hauteur (m)	15	
Largeur (m)	8	
Autres	Indigène	
Distance requise des lignes électriques: 5,5 mètres		
Co "Ps"	Celtis occidentalis "Prairie Sentinel"	
Nom Français	Micocoulier occidental "Prairie Sent."	
Type	Arbre fastigié	
Zone de rusticité	4	
Exposition	Soleil, mi-ombre	
Feuillage	Vert, jaune à l'automne	
Floraison	Printemps	
Hauteur (m)	13	
Largeur (m)	3,5m	
Autres	Cultivar d'indigène	
Distance requise des lignes électriques: 4 mètres		
Po	Picea omorika	
Nom Français	Epinette de Serbie	
Type	Conifère	
Zone de rusticité	4	
Exposition	Soleil, mi-ombre	
Feuillage	Vert foncé	
Floraison	-	
Hauteur (m)	15	
Largeur (m)	4	
Autres		
Arbustes		
Cs	Cornus stolonifera	
Nom Français	Cornouiller stolonifère	
Type	Arbuste	
Zone de rusticité	2	
Exposition	Soleil, ombre	
Feuillage	Vert foncé, pourpre en automne	
Floraison	Printemps	
Hauteur (m)	2	
Largeur (m)	3	
Autres	Indigène	
Lc	Lonicera canadensis	
Nom Français	Chèvrefeuille du Canadapmore Starlet	
Type	Arbuste	
Zone de rusticité	1	
Exposition	soleil, mi-ombre, ombre	
Feuillage		
Floraison	mai-juin	
Hauteur (m)	2	
Largeur (m)	2	
Autres	indigène	

Nf "Wl"	Nepeta faassenii "Walker's low"	
Nom Français	Herbe à chats "Walker's low"	
Type	Vivace	
Zone de rusticité	4	
Exposition	Soleil, mi-ombre	
Feuillage	Aromatique	
Floraison	Juin à septembre	
Hauteur (m)	0,50	
Largeur (m)	0,60	
Autres	Floraison abondante	
Graminée		
Pv "R"	Panicum Virgatum "Rotstahlbusch"	
Nom Français	Solidage du Canada	
Type	Graminée	
Zone de rusticité	3	
Exposition	Soleil	
Feuillage	vert à pointes rouges, rouge automne	
Floraison	-	
Hauteur (m)	1	
Largeur (m)	1	
Autres		
Cb	Calamagrostis brachytricha	
Nom Français	Calamagrostide	
Type	Graminée	
Zone de rusticité	4	
Exposition	Soleil, ombre	
Feuillage	-	
Floraison	-	
Hauteur (m)	1,5	
Largeur (m)	0,5	
Autres		
Mg	Myrica gale	
Nom Français	Myrique Baumier	
Type	Arbuste	
Zone de rusticité	2	
Exposition	Soleil, mi-ombre	
Feuillage	Bleuté au parfum de camphre	
Floraison	-	
Hauteur (m)	1	
Largeur (m)	2	
Autres	Indigène	
Idéal pour la revitalisation de berges		
S "A"	Symphoricarpos albus	
Nom Français	Symphorine blanche	
Type	Arbuste	
Zone de rusticité	2a	
Exposition	Soleil, mi-ombre	
Feuillage	-	
Floraison	Juillet à septembre	
Hauteur (m)	1,5	
Largeur (m)	1,5	
Autres	Attire les oiseaux	
Vivaces		
La "M"	Lavandula angustifolia "Munstead"	
Nom Français	Lavande "Munstead"	
Type	Vivace	
Zone de rusticité	4	
Exposition	Soleil	
Feuillage	-	
Floraison	Juillet-Août	
Hauteur (m)	0,6	
Largeur (m)	0,6	
Autres		
Entretien ne pas rabattre à l'automne		



NIVEAU 1



NIVEAU 2







MERCI