



# **Demande de modification du règlement d'urbanisme 902, Grande Allée Ouest**

**Permission d'occupation**

10 mars 2026

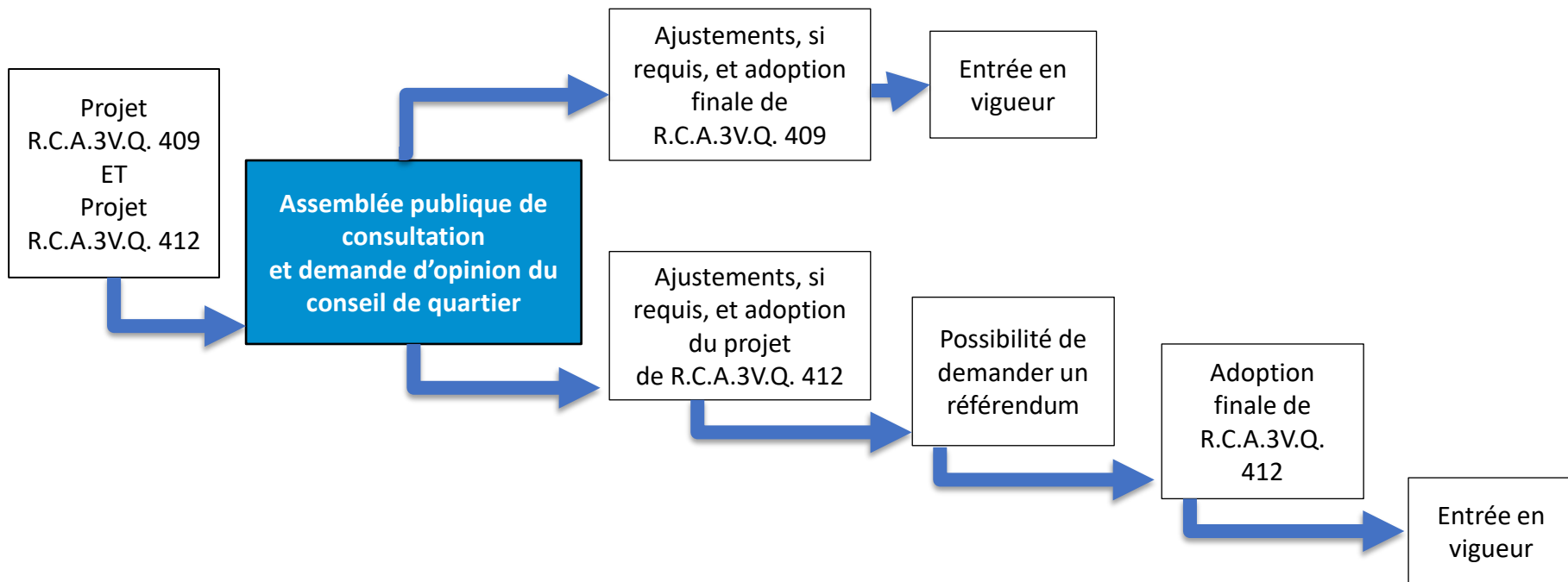


Règlement modifiant le Règlement de l'Arrondissement de Sainte-Foy—Sillery—Cap-Rouge sur l'urbanisme relativement à une permission d'occupation sur le lot 1 302 663 du cadastre du Québec, R.C.A.3V.Q. 409



Règlement modifiant le Règlement de l'Arrondissement de Sainte-Foy—Sillery—Cap-Rouge sur l'urbanisme relativement à une demande d'occupation sur le lot 1 302 663 du cadastre du Québec, R.C.A.3V.Q. 412

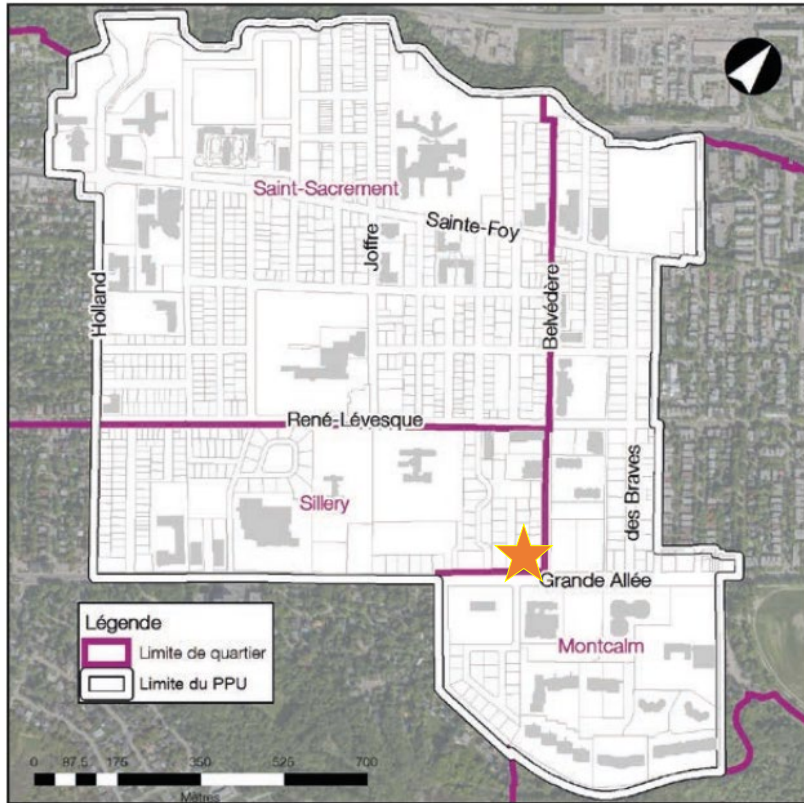
# PROCESSUS DE MODIFICATION





# Contexte de planification urbaine

# CONTEXTE DE PLANIFICATION URBAINE



À l'intérieur du *Programme particulier d'urbanisme Pôle urbain Belvédère*

La demande soutient l'objectif suivant :  
*Concentrer les immeubles de bureaux aux endroits les plus appropriés.*

# Réglementation en vigueur



# NORMES EN VIGUEUR



## Usages autorisés

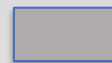
### Zone 31222Ha

- H1 Logement
- R1 Parc

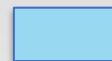
Le groupe d'usages **C1 Services administratifs** n'est pas autorisé dans la zone

# Projet de règlement R.C.A.3V.Q. 409

# TERRITOIRE D'APPLICATION



Propriété concernée



Territoire d'application

## Le groupe d'usages *C1 Services administratifs*



# Projet de modification R.C.A.3V.Q. 412

# LA PERMISSION

## Approbation de la permission

groupe d'usages *C1 Services administratifs*

## Conditions de l'occupation

- pas d'agrandissement de la superficie du bâtiment dans le futur;
  - maintien de la haie en front de la Grande Allée Ouest.

## Modalité

l'occupation doit commencer dans un délai de cinq ans

# PROCHAINES ÉTAPES

Étape	Date
Période pour émettre une opinion par écrit	11 au 17 mars
Adoption finale du R.C.A.3V.Q. 409	13 avril
Adoption projet de règlement R.C.A.3V.Q. 412	13 avril
Entrée en vigueur du R.C.A.3V.Q. 409	Vers le 20 avril
Fin période pour demander référendum	Vers 23 avril
Adoption finale du R.C.A.3V.Q. 412	11 mai
Entrée en vigueur du R.C.A.3V.Q. 412	Vers le 18 mai

**Merci**