

> La mobilité à Québec

Plan de mobilité du secteur Duchesneau Avancement

Consultation publique
26 novembre 2024



Objectifs de la présentation

- Faire le point sur l'avancement de la réflexion
- Présenter le scénario proposé
- Présenter les prochaines étapes

Plan de la présentation

- Mise en contexte
- Enjeux à considérer
- Scénario proposé
- Prochaines étapes



Mise en contexte



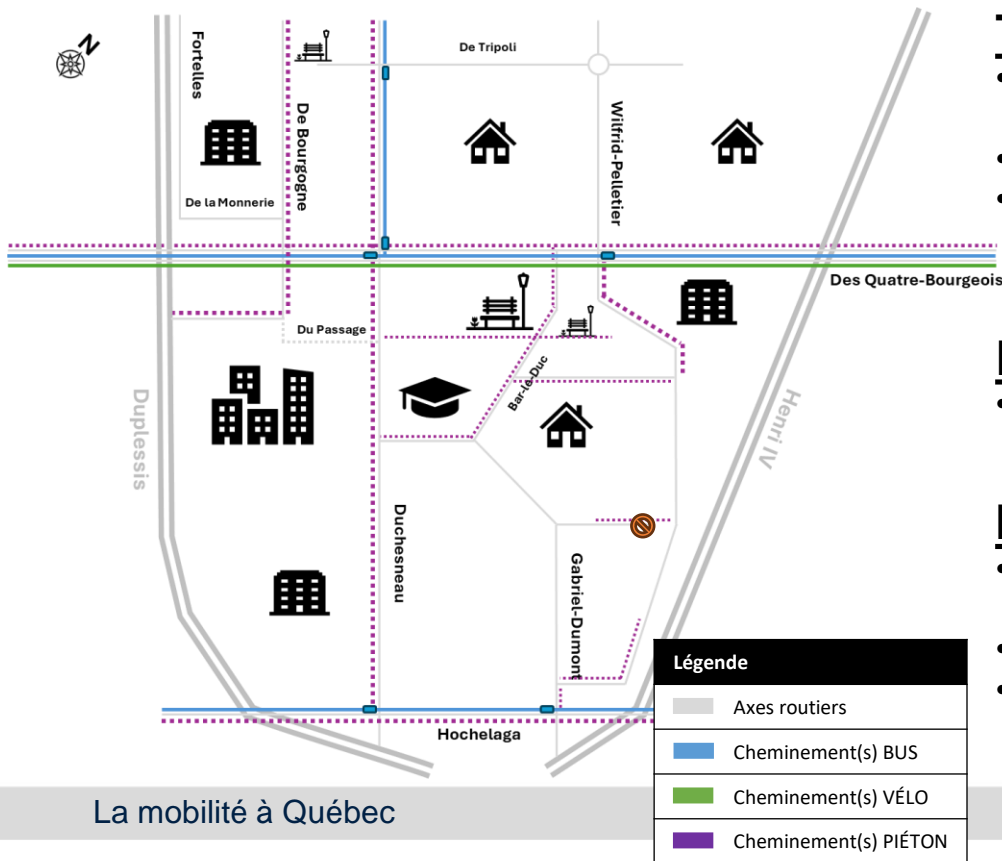
Intrants de la réflexion



Réorganisation et augmentation des déplacements véhiculaires anticipées sur l'avenue Duchesneau

Projet		Maitre d'œuvre
1	Plan – CITE (tramway phase 1)	Caisse de Dépôt Infra
2	Redéveloppement de la Place des Quatre-Bourgeois	Privé
3	Réaménagement de la tête des ponts	MTMD
4	Réaménagement du boulevard Hochelaga (phase 3) entre Neilson et Rochebelle	Ville de Québec MTMD
5	Aménagement du corridor scolaire de l'école Saint-Mathieu	Ville de Québec

État des infrastructures de transport



Trame de rue

- **Concentration des déplacements** véhiculaires sur peu d'axes existants nord-sud
- **Secteurs enclavés** par les autoroutes
- **Un axe local est-ouest** dans les secteurs résidentiels (incluant le lien privé formé par la rue du Passage)

Réseau de transport en commun

- **Aucune desserte interne** des générateurs au sud du ch. des Quatre-Bourgeois

Infrastructures de transport actif

- **Obligation de cheminer par les axes principaux** pour sortir du secteur
- **Aménagements inadaptés** aux usages
- **Faible connexion** du réseau actif

Préoccupations citoyennes

- Liées à l'état actuel
 - **Inconfort du transport actif** : les infrastructures pour le transport actif manquent de confort et de connectivité.
 - **Congestion sur le chemin des Quatre-Bourgeois** : ce chemin est souvent embouteillé, surtout à proximité de l'autoroute Henri IV.
 - **Sécurité de l'accès à la Place des Quatre-Bourgeois** : l'accès en transport actif est jugé peu sécuritaire.
 - **Cohabitation sur l'avenue Duchesneau** : la présence des élèves de l'école primaire Saint-Mathieu et des véhicules sur cette avenue pose des problèmes de sécurité.
 - **Vitesses élevées sur l'avenue de Bourgogne** : les bretelles de l'autoroute Duplessis entraînent des vitesses excessives sur cette avenue.

Préoccupations citoyennes

- Redéveloppement de la Place des Quatre-Bourgeois
 - **Impact sur la circulation** : Le redéveloppement de la Place des Quatre-Bourgeois affectera les conditions de circulation des rues adjacentes.
 - **Accessibilité aux services de proximité** : Il est crucial de maintenir l'accessibilité des citoyens du secteur aux services de proximité de la Place des Quatre-Bourgeois.
 - **Risques accrus pour les déplacements actifs** : L'augmentation des déplacements véhiculaires sur l'avenue Duchesneau, en lien avec la Place des Quatre-Bourgeois, augmentera les risques pour les déplacements actifs, notamment près de l'école Saint-Mathieu, sur la rue du Passage et à l'intersection entre l'avenue de Bourgogne et aux accès à la Place des Quatre-Bourgeois.

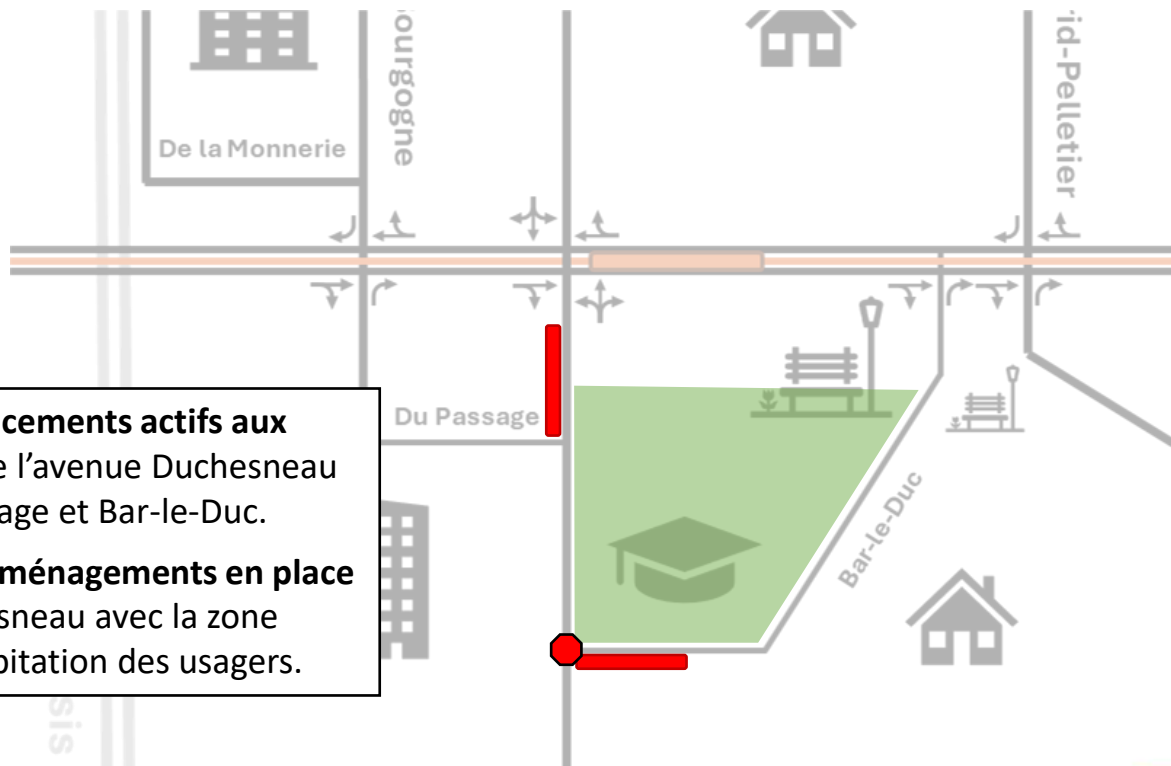
Préoccupations citoyennes

- Tramway
 - **Concentration des déplacements véhiculaires** : la concentration des déplacements véhiculaires sur l'avenue Duchesneau, augmentera les risques pour les déplacements actifs, surtout près de l'école Saint-Mathieu.
 - **Maintien de l'accessibilité** : il est essentiel de conserver l'accessibilité des citoyens à leur résidence et aux services du secteur.
 - **Congestion accrue** : l'ajout du tramway sur le chemin des Quatre-Bourgeois réduira sa capacité et augmentera la congestion déjà existante.

Enjeux à considérer

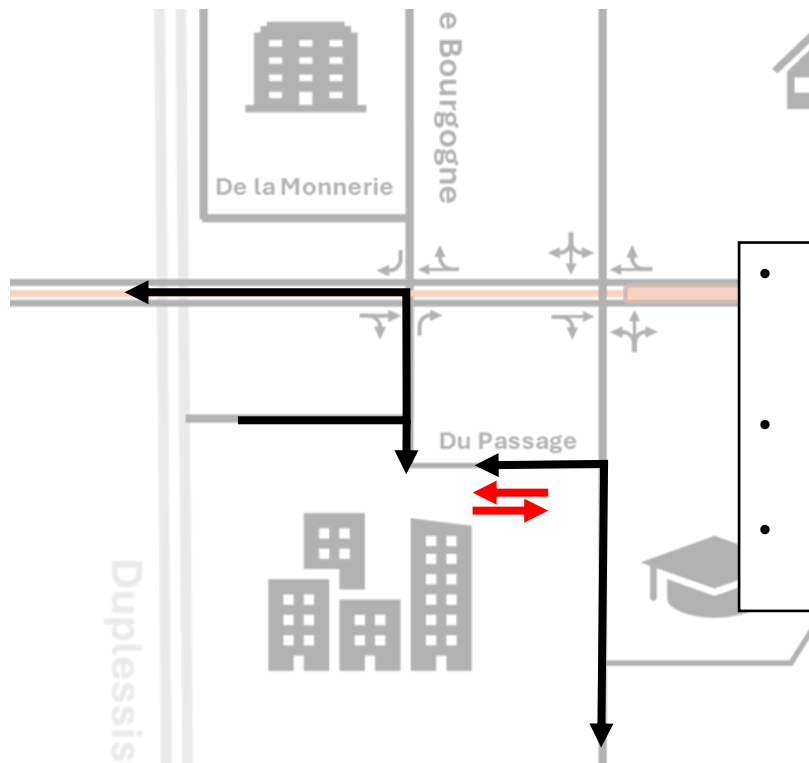


École Saint-Mathieu



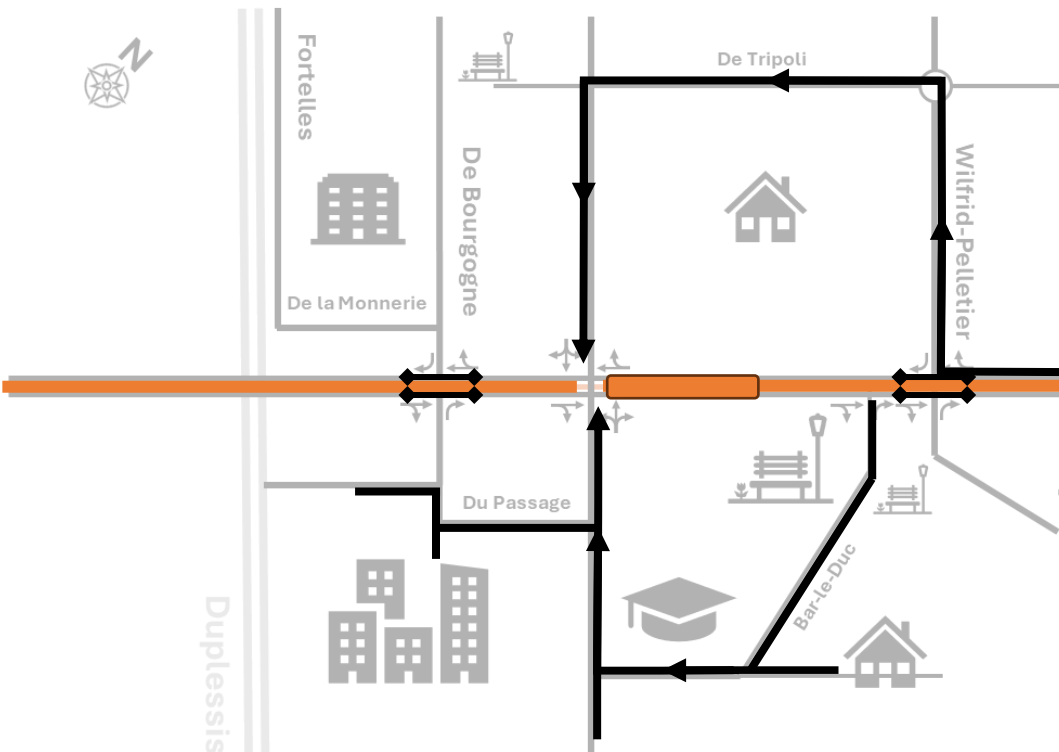
- **Sécurité des déplacements actifs aux intersections** entre l'avenue Duchesneau et les rues du Passage et Bar-le-Duc.
- **Incohérence des aménagements en place** de l'avenue Duchesneau avec la zone scolaire et la cohabitation des usagers.

Place Quatre-Bourgeois



- **40 % des déplacements** de la Place des Quatre-Bourgeois **cheminent par la rue du Passage** (entrée et sortie).
- **Redéveloppement** de la Place des Quatre-Bourgeois.
- **Cohabitation difficile** des nouveaux déplacements véhiculaires **devant l'école.**

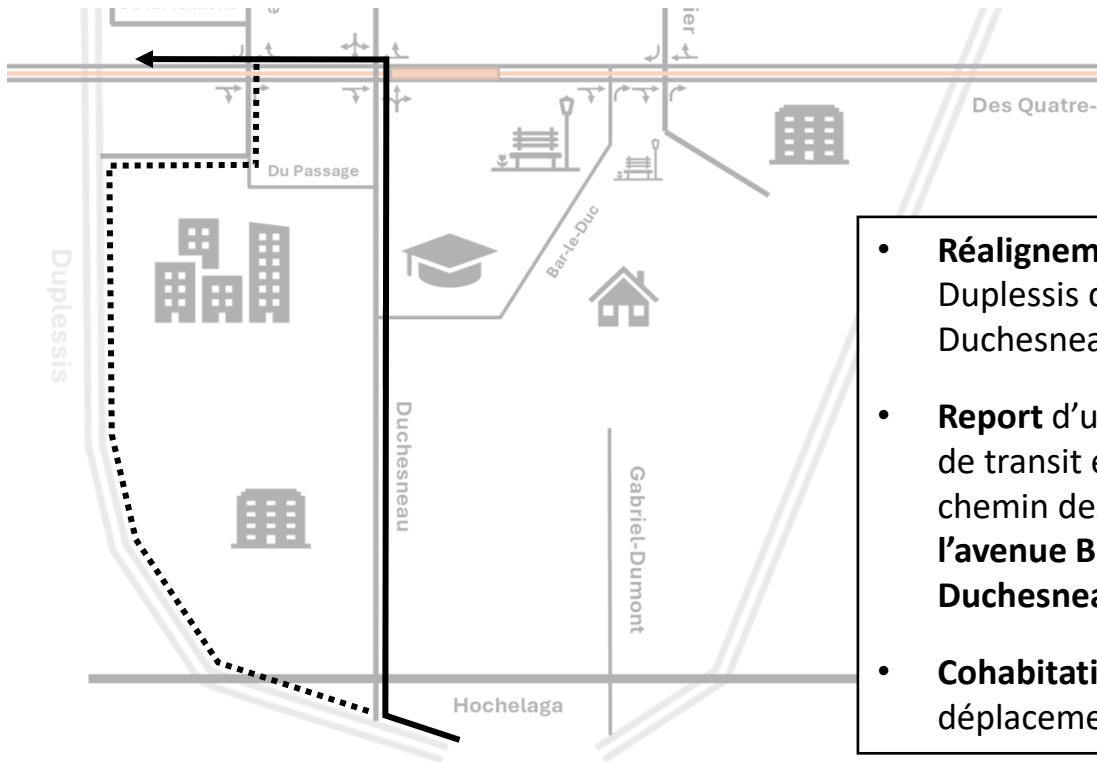
Tramway



- Seul **carrefour traversant le tramway** est sur l'avenue Duchesneau. **Aucun carrefour traversant** sur l'avenue de Bourgogne et l'avenue Wilfrid-Pelletier.
- **Retrait des mouvements** de virage à gauche sur le chemin Quatre-Bourgeois.
- **Report, concentration et réorganisation** des déplacements sur l'avenue Duchesneau. (sortie de la Place des Quatre-Bourgeois, retrait du virage à gauche à Bourgogne et accessibilité aux secteurs).
- **Limiter l'utilisation des rues locales** (de Tripoli et Bar-le-Duc).

Il est considéré que les déplacements en provenance de plus de 3 km disposent de nombreuses options plus attractives que le détour via de Tripoli_Duchesneau ou Bar-le-Duc_Duchesneau pour accéder aux secteurs sud

Échangeur des ponts



- **Réalignement des accès** de l'autoroute Duplessis dans l'axe de l'avenue Duchesneau.
- **Report** d'une portion des cheminements de transit entre le boulevard Laurier et le chemin des Quatre-Bourgeois, **de l'avenue Bourgogne vers l'avenue Duchesneau**.
- **Cohabitation difficile** des nouveaux déplacements véhiculaires **devant l'école**.

Scénario proposé



Objectifs

1. Assurer la **sécurité** et la cohabitation des déplacements, particulièrement entourant l'école Saint-Mathieu.
2. Assurer l'**accessibilité** des secteurs commerciaux et résidentiels.
3. Améliorer l'**attractivité** et l'**offre** de transport actif et de transport en commun du secteur.
4. Assurer la **fonctionnalité** des axes principaux.

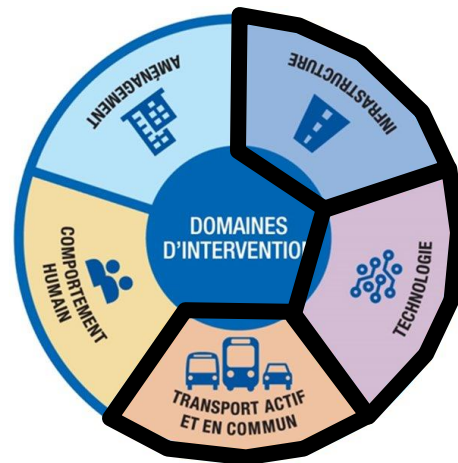
Secteurs d'intervention

Zones ciblées

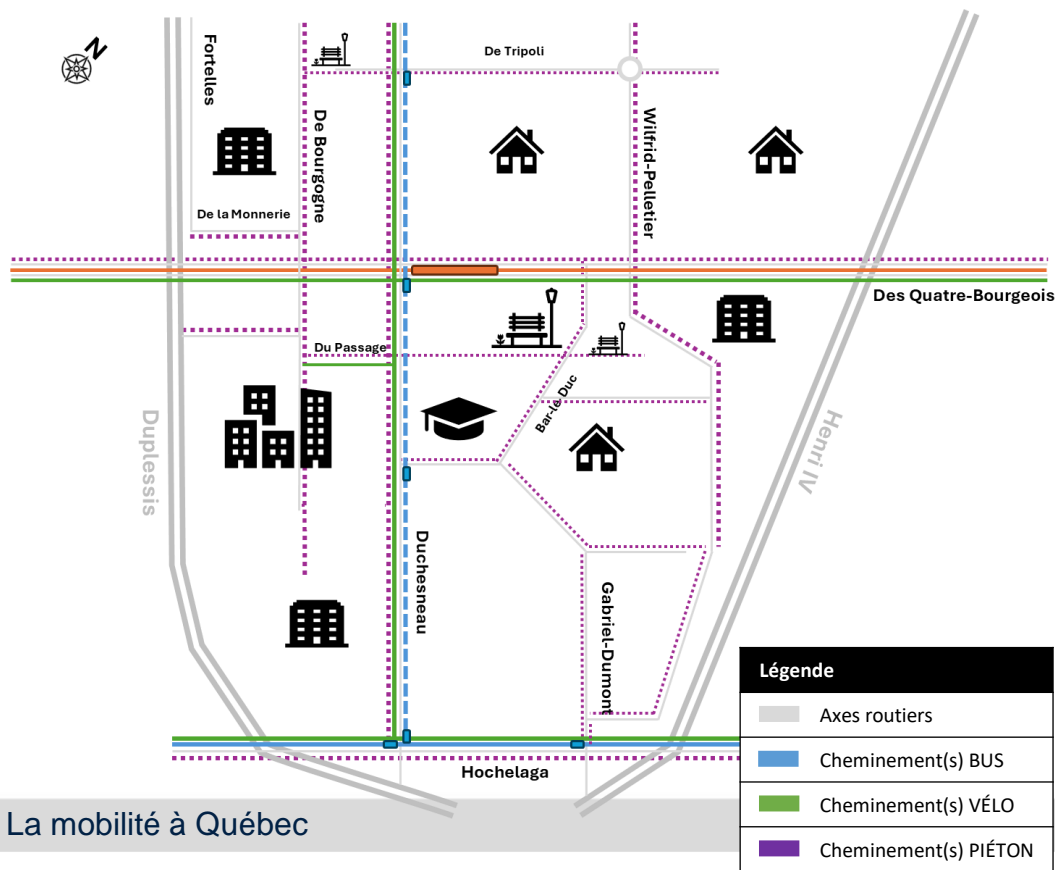
1	Ave. de Bourgogne
2	Ave. Duchesneau
3	Rue du Passage
4	Ave. Wilfrid-Pelletier
5	Rue de la Monnerie
6	Rue Gabriel-Dumont
7	École St-Mathieu
8	Place des Quatre-Bourgeois



- **Aménager** les axes en fonction de leur rôle, usages et contexte.
- **Réorganiser** les déplacements entre les différents axes disponibles.
- **Réduire** l'augmentation des déplacements véhiculaires.

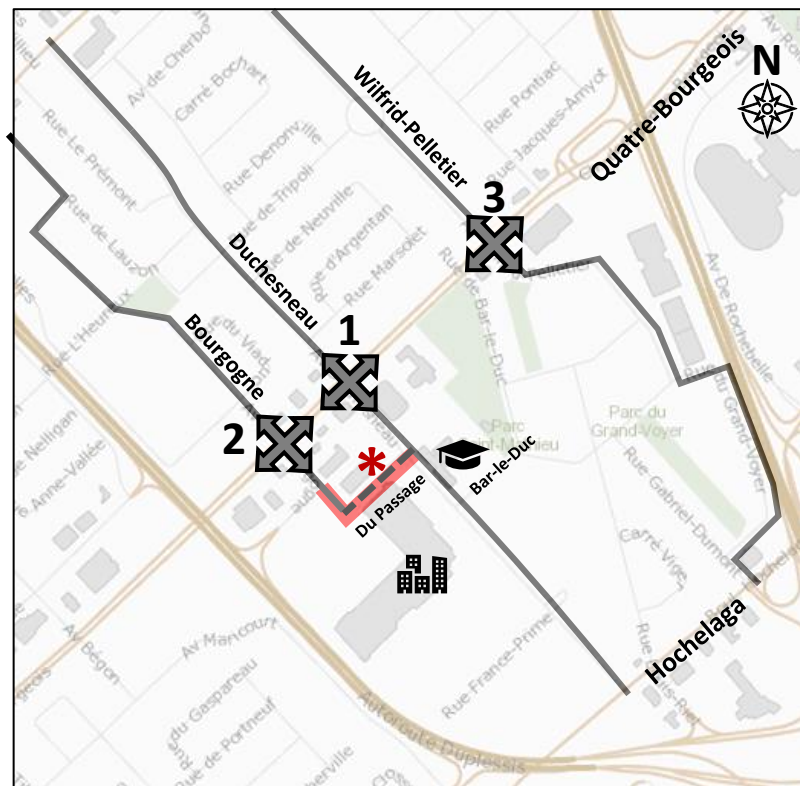


Bonification à la mobilité globale



- Regroupent les planifications en transport alternatif de la Ville (VMA, cheminements piétonniers prioritaires, RSTC, RTC – *Le réseau local d'autobus nord-sud variera en fonction des scénarios*)
- Améliorent la connectivité, la sécurité et l'attractivité des modes actifs et du TC.
- Évaluées, mais **ne seront pas comparées** lors de l'évaluation des scénarios

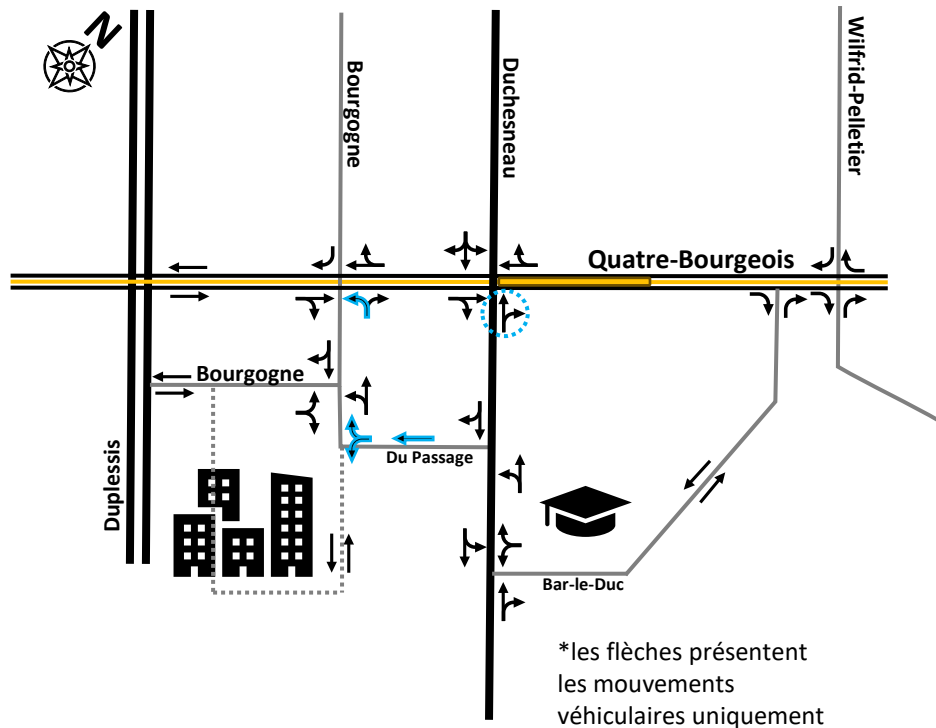
Treize scénarios analysés



- **Trois groupes** en fonction des axes principaux de circulation comme base de scénario :
 1. avenue Duchesneau
 2. avenue de Bourgogne
 3. avenue Wilfrid-Pelletier
- Chaque base représente **l'axe principal** nord-sud du secteur (traversant la plateforme du tramway)
- Intégration d'un ensemble de mesures complémentaires pour atténuer **les impacts et optimiser la sécurité**

**Tous les scénarios nécessitent la municipalisation de la rue du Passage entre l'avenue de Bourgogne et l'avenue Duchesneau afin d'être pleinement accessibles.*

Interventions proposées



• Avenue Duchesneau

- Revoir l'aménagement de l'axe pour améliorer la sécurité et l'environnement urbain.
- Réviser le concept d'aménagement de la plateforme du tramway pour limiter le virage à gauche en direction ouest sur le chemin des Quatre-Bourgeois.

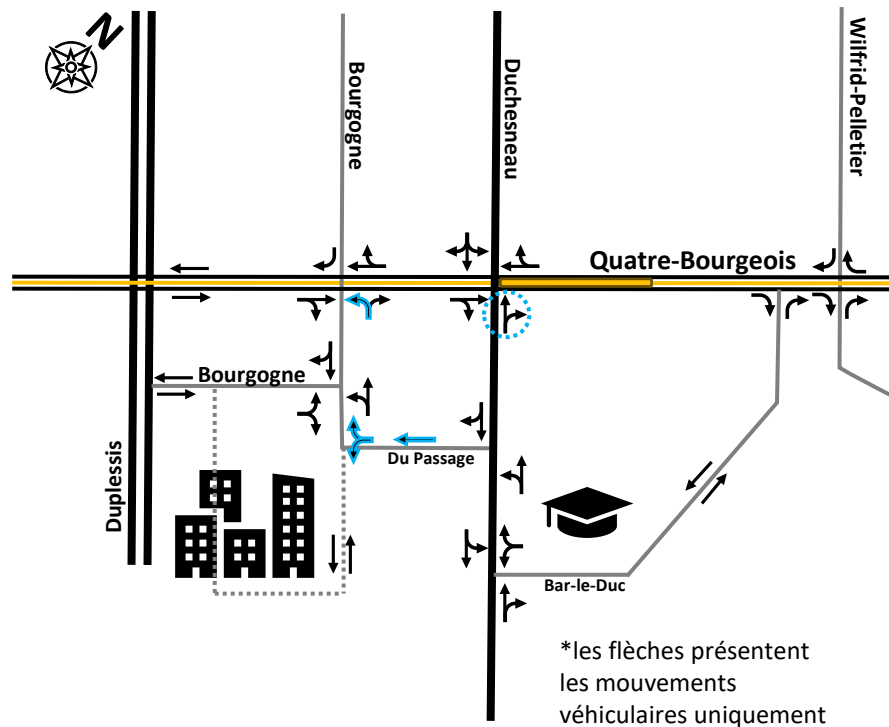
• Avenue de Bourgogne

- Réviser le concept d'aménagement de la plateforme du tramway pour permettre le virage à gauche en direction ouest sur le chemin des Quatre-Bourgeois.

• Rue du Passage

- Municipaliser la rue du Passage.
- Mise à sens unique en direction ouest.
- Aménager l'axe pour permettre les déplacements confortables et sécuritaires pour l'ensemble des modes de transports.

Interventions proposées



- **École Saint-Mathieu**

- Élaborer le corridor scolaire (rue de Bar-le-Duc et rue du Grand-Voyer).

- **Boulevard Hochelaga**

- Réaménager l'axe en fonction de la nouvelle configuration de l'échangeur des ponts.
- Aménager les voies cyclables en continuité avec ce qui se trouve à l'est de Roberval.

- **Rue de Tripoli**

- Abandonner le lien envisagé entre l'avenue de Bourgogne et l'avenue Duchesneau

- ****Compléter la trame de rue**

- La trame de rue proposée implique une concentration de déplacements sur l'avenue de Bourgogne. Une analyse spécifique à ce sujet est en cours.

Prochaines étapes



Prochaines étapes

1. Validation du scénario proposé (octobre 2024)
2. Présentation au comité plénier de l'arrondissement (octobre 2024)
3. **Présentation au conseil de quartier, au conseil d'établissement de l'école Saint-Mathieu et au promoteur de P4B (novembre 2024)**
4. Élaboration des paramètres d'aménagement (automne 2024 et hiver 2025)
5. Élaboration des concepts d'aménagement (hiver et printemps 2025)

Questions?

