

MODIFICATION 7 - PPU

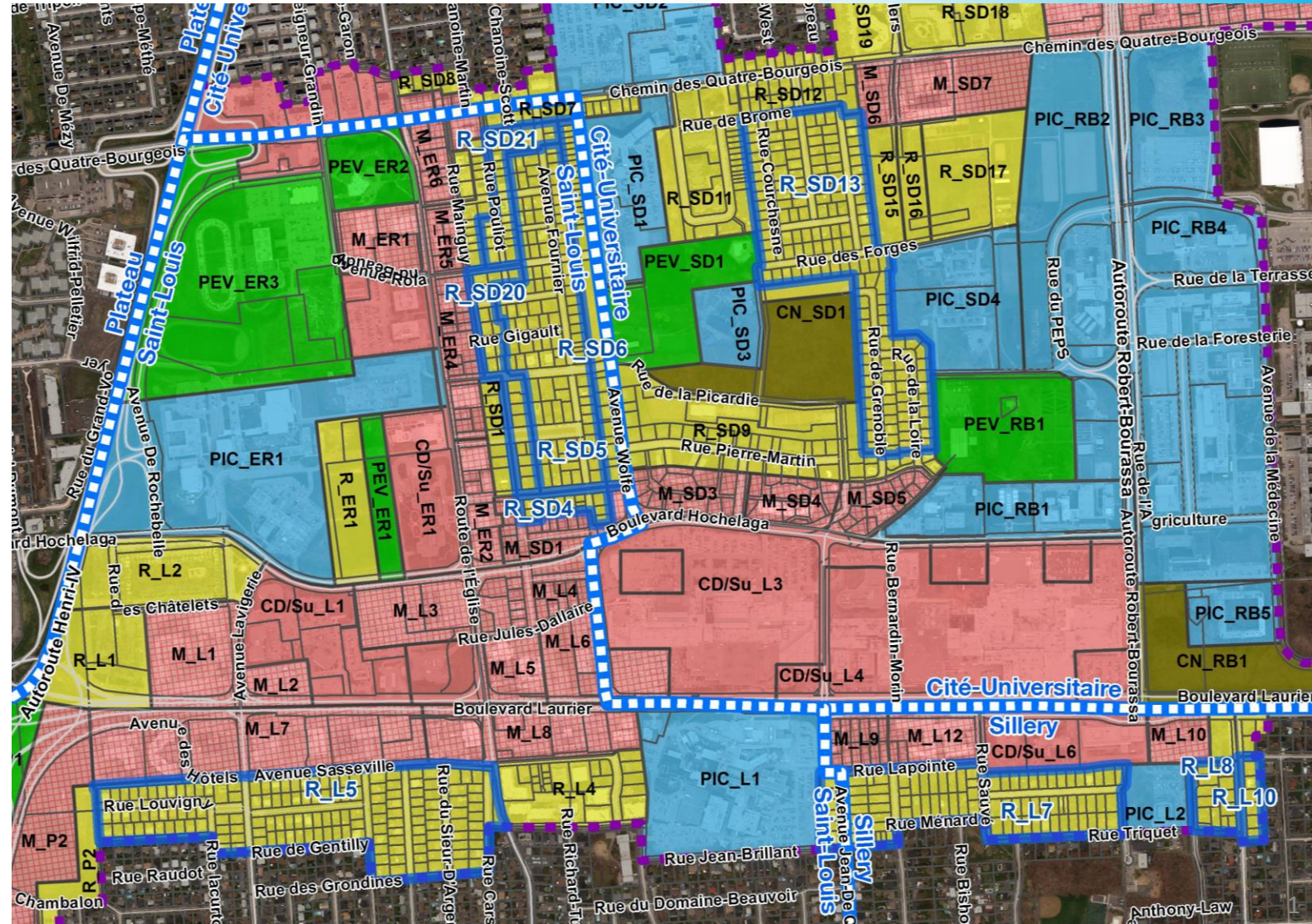
Correction globale des marges dans les secteurs de faible densité (Réf. : omnibus arrondissement)

Portée :

- Générale

Aires visées :

- Saint-Louis : R_L5, R_SD4, R_SD5, R_SD6, R_SD20, R_SD21
- Sillery : R_L7, R_L8, R_L10
- Cité universitaire : R_SD13

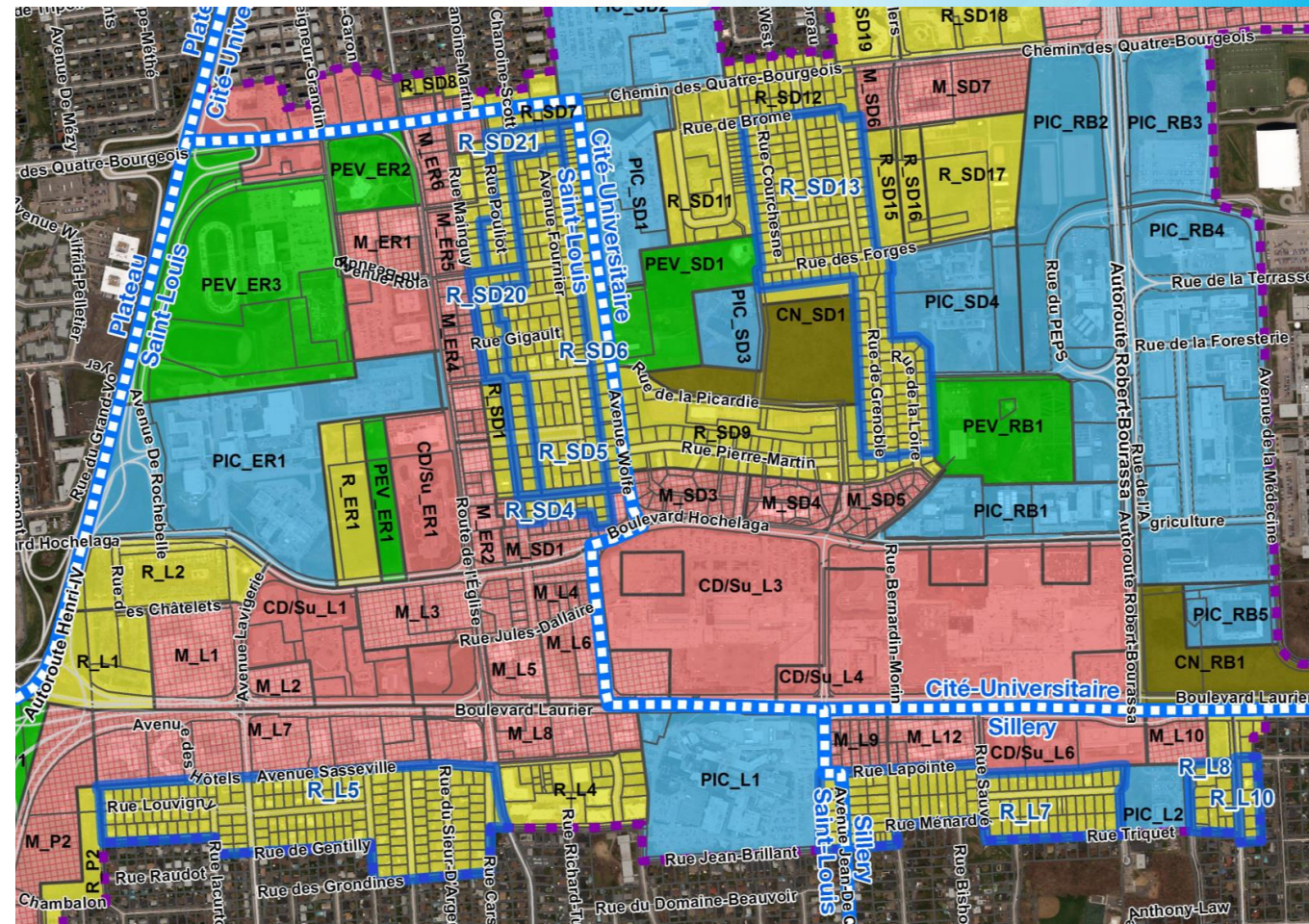


MODIFICATION 7 - PPU

Correction globale des marges dans les secteurs de faible densité (Réf. : omnibus arrondissement)

Pourquoi ? :

- Omnibus en cours pour résoudre une problématique générale d'arrondissement
 - ✓ But :
 - Éviter les subdivisions de lot non souhaitables dans les zones résidentielles de faible densité
 - Simplifier l'analyse des permis
 - ✓ Comment :
 - Ajout d'une largeur minimale de lot;
 - Révision en conséquence des marges latérales et des règles en matière de droits acquis
- Pour 10 zones, les ajustements doivent d'abord être effectués dans le PPU
 - ✓ Aspects couverts : Marges latérales et droits acquis

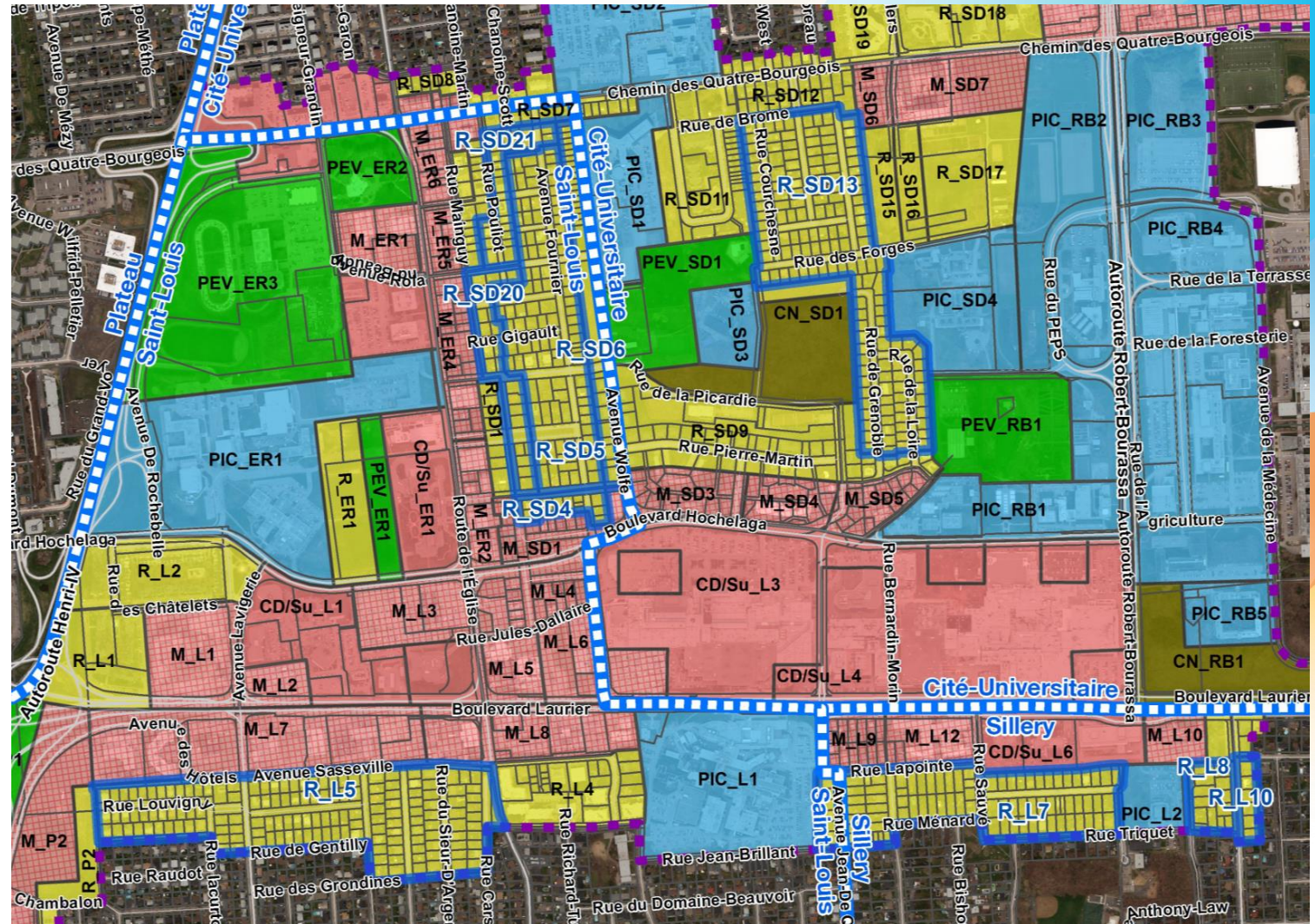


MODIFICATION 7 - PPU

Correction globale des marges dans les secteurs de faible densité

Comment ?

- Modifier les dispositions applicables aux zones R_L8, R_L10, R_L7, R_SD13, R_SD5, R_SD4, R_SD6, R_SD20, R_SD21 et R_L5
 - Ajustements des marges latérales en fonction de la largeur minimale des terrains fixée à la grille et en tenant compte des bâtiments existants
 - Ajout de règles relatives à la gestion des droits acquis pour assouplir les conditions applicables aux bâtiments existants



MODIFICATION 7 - CONCORDANCE

Correction globale des marges dans les secteurs de faible densité

Quartier Saint-Louis

Zone visées (6)

- 33727Ha, 33235Hb, 33209Ha, 33236Hb, 33244Hb, 33245Hb; 33246Ha

Modification

Zone	Marges proposées	Ajout gestion des droits acquis
33727Ha	3	réparation ou reconstruction lot dérogoaire
33235Hb	3	réparation ou reconstruction lot dérogoaire
33209Ha	3	réparation ou reconstruction lot dérogoaire
33236Hb	3	réparation ou reconstruction - implantation dérogoaire - lot dérogoaire
33244Hb	3	réparation ou reconstruction lot dérogoaire
33245Hb	3	réparation ou reconstruction lot dérogoaire
33246Ha	3	réparation ou reconstruction lot dérogoaire

