

LOCALISATION DE L'INTERVENTION

- Rue Delage à proximité de la rue Thibodeau
- Rue Jacques-Bédard entre la rue du Monarque et la rue des Huards
- L'avenue du Lac Saint-Charles près du #1126
- Rue Roussin entre l'avenue du Lac Saint-Charles et le boulevard de la Colline
- Boulevard de la Colline au-dessus du Pont à patates

CONDITIONS DE CIRCULATION

Rue Delage à proximité de la rue Thibodeau

Fermeture complète de la rue Delage à proximité de la rue Thibodeau. Détour de la circulation via le Chemin de la Grande-Ligne, la rue Jacques-Bédard et l'avenue du Lac-Saint-Charles.

Rue Jacques-Bédard entre la rue du Monarque et la rue des Huards

Fermeture partielle de la rue Jacques-Bédard entre la rue du Monarque et la rue des Huards. La circulation est conservée en alternance avec feux de chantier sur la voie restante.

L'avenue du Lac Saint-Charles près du # 1126

Fermeture complète de l'avenue du Lac Saint-Charles entre la rue Lepire et la rue Roussin à proximité du # 1126. Détour de la circulation via la rue Lepire, le boulevard de la Colline, la rue de la Faune et l'avenue Lapierre.

Rue Roussin entre l'avenue du Lac Saint-Charles et le boulevard de la Colline

Fermeture complète de la rue Roussin entre l'avenue du Lac Saint-Charles et le boulevard de la Colline. L'accès aux résidents est conservé.

Boulevard de la Colline au-dessus du Pont à patates

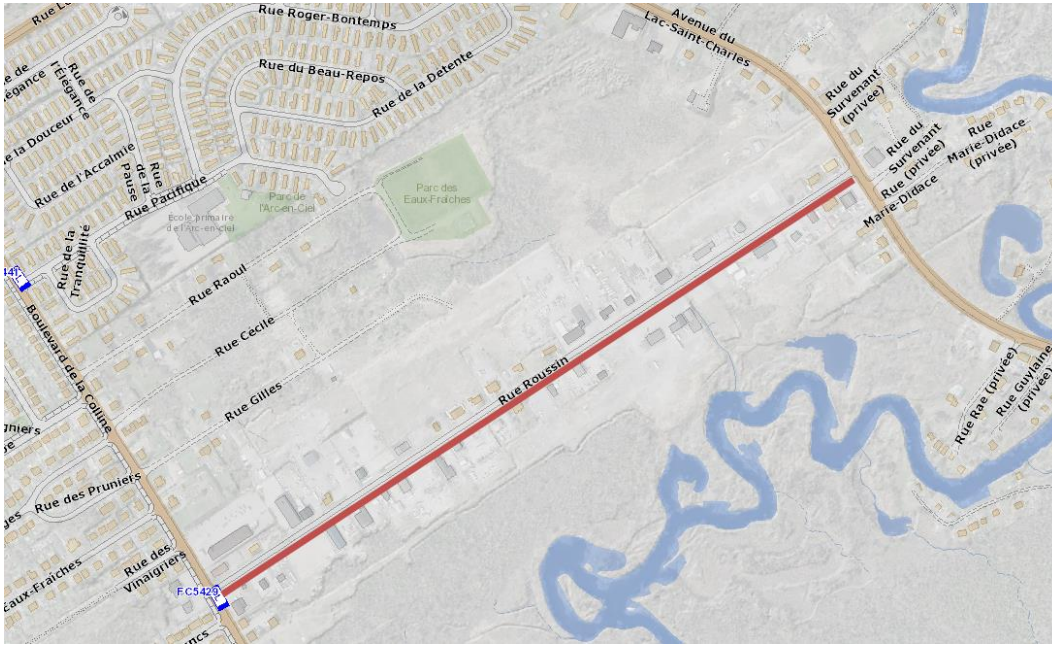
Fermeture partielle du boulevard de la Colline au-dessus du Pont à patates. La circulation est conservée en alternance avec feux de chantier sur la voie restante.

Charles Boily, Ville de Québec

Rue Delage à proximité de la rue Thibodeau



Rue Roussin entre l'avenue du Lac Saint-Charles et le boulevard de la Colline



Boulevard de la Colline au-dessus du Pont à patates

